

高知県におけるCLT建築物

完成した施設

建築中又は設計中の施設

高知おとよ製材社宅

- ◇所在地: 大豊町
- ◇用途: 共同住宅 3F
- ◇延べ床面積 約260㎡
- ◇完成: H26.3
- ◇設計: 日本システム設計
- ◇施工: 岸之上工務店

窪津漁業(協)事務所

- ◇所在地: 土佐清水市
- ◇用途: 事務所 2F
- ◇延べ床面積 約250㎡
- ◇完成: H28.1
- ◇設計: 建築舎KIT
KAM設計工房
- ◇施工: 笹工務店

高知県森林組合連合会事務所

- ◇所在地: 南国市
- ◇用途: 事務所 2F
- ◇延べ床面積 約1,200㎡
- ◇完成: H28.3
- ◇設計: ふつつ合班
HF設計
- ◇施工: 岸之上工務店

県立農業担い手育成センター 長期研修用宿泊施設

- ◇所在地: 四万十町
- ◇用途: 寄宿舎 2F
- ◇延べ床面積 約720㎡
- ◇完成: H28.5
- ◇設計: 田中建築設計事務所
日本システム設計
- ◇施工: 田邊建設

田井高齢者福祉施設

- ◇所在地: 土佐町
- ◇用途: 福祉施設 2F
- ◇延べ床面積 約590㎡
- ◇完成: H28.5
- ◇設計: 鈴江章宏建築設計事務所
HF設計
- ◇施工: 岸之上・筒井特定JV

高知県自治会館 【上部3層木造】

- ◇所在地: 高知市
- ◇用途: 庁舎 6F
- ◇延べ床面積 約3,600㎡
- ◇完成: H28.9
- ◇設計: 細木建築研究所
桜設計集団一級建築事務所
樫建築事務所
- ◇施工: 竹中工務店四国支店



ST柳町 I

- ◇所在地: 高知市
- ◇用途: 店舗・事務所 3F
- ◇延べ床面積 約240㎡
- ◇完成: H29.6
- ◇設計: 建築設計群無垢
桜設計集団一級建築事務所
- ◇施工: 大旺新洋

宿毛商銀(信組)事務所

- ◇所在地: 宿毛市
- ◇用途: 事務所 2F
- ◇延べ床面積 約800㎡
- ◇完成: H29.6
- ◇設計: 艸建築工房
山本構造設計事務所
- ◇施工: 山幸建設

県立林業大学校

- ◇所在地: 香美市
- ◇用途: 学校 2F
- ◇延べ床面積 約1,460㎡
- ◇完成: H29.10
- ◇設計: 細木建築研究所
桜設計集団一級建築事務所
- ◇施工: 岸之上工務店

馬路村森林組合事務所

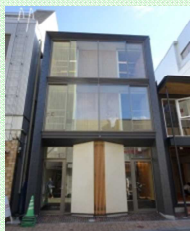
- ◇所在地: 馬路村
- ◇用途: 事務所 2F
- ◇延べ床面積 約122㎡
- ◇完成: H29.11
- ◇設計: 建築舎KIT
北添建築研究室
- ◇施工: 建築工房縁e

はるのガーデン 【上部4層木造】

- ◇所在地: 高知市
- ◇用途: 福祉施設 6F
- ◇延べ床面積 約2,610㎡
- ◇完成: H30.4
- ◇設計: 高橋設計
山本構造設計事務所
- ◇施工: ミタニ建設工業

北川村温泉

- ◇所在地: 北川村
- ◇用途: 宿泊施設 2F
- ◇延べ床面積 1,470㎡
- ◇完成: H30.5
- ◇設計: 倉橋建築計画事務所
日本システム設計
- ◇施工: 田邊建設



四国森林管理局 嶺北森林管理署



トラスト建設事務所

溝渕林業倉庫

県立心の教育センター

津野町森林組合事務所

香南市新庁舎

香南市子育て支援センター

北川村地域コミュニティ施設