

平成27年度

高知県立病院年報

高知県公営企業局

高知市丸ノ内1丁目7番52号

TEL 088-821-4634

目 次

第1章 病院事業概要

1 公営企業局発足の経緯	1
2 機構	2
3 病院事業の沿革	3
4 県立病院の概要	6
5 許可病床の推移	10
6 施設の概要	11
(1) 土地の部	11
(2) 建物の部	11
(3) 機械器具の部	11
7 職員の配置状況	12
8 経理状況	13
(1) 比較損益計算書	13
(2) 比較貸借対照表	18

第2章 統計表

統計表算定基準	20
第1表 経営の概要	21
第2表 診療科別1日平均入院患者数の推移	26
第3表 診療科別1日平均外来患者数の推移	29
第4表 医療費負担別入院患者数	31
第5表 医療費負担別外来患者数	31
第6表 医療費負担別入院調定額	33
第7表 医療費負担別外来調定額	33
第8表 診療科別調定額・診療単価	34
第9表 救急患者数	37
第10表 給食状況	38
第11表 リハビリテーション件数	38
第12表 内視鏡検査件数	38
第13表の1 放射線件数(診断部門)	39
第13表の2 放射線件数(治療及び核医学部門)	39
第13表の3 放射線件数(血管造影・IVR等)	39
第14表 外来化学療法件数	40
第15表 院外処方の状況	40
第16表 薬剤管理指導件数	40

第17表	栄養指導件数	4 1
第18表	手術・分べん・透析件数	4 1
第19表	検査件数	4 2
第20表の1	医療用薬品使用効率	4 3
第20表の2	医療用薬品使用額と収入額	4 3
第21表	薬品回転期間	4 3
第22表	収益と要素別費用 及び患者1人当たり収益費用額・費用構成・収益対比	4 4
第23表	県立病院改革プラン（第5期経営健全化計画）に 対する実績額	4 6
付録	社会保険診療の主な改定状況	4 7

第 1 章

病 院 事 業 概 要

1 公営企業局発足の経緯

本県では、昭和32年4月から県立病院事業に地方公営企業法を全面適用し、管理者の権限に属する事務を処理するための組織として病院局を設置し、以来、約60年にわたり県立病院の経営を行ってきた。

平成18年度に、公営企業の経営基盤の強化と、効率的な事業運営を推進することを目的に、県立病院を経営する「病院局」と、電気事業及び工業用水事業を経営する「企業局」とを再編統合する組織体制の見直しを行い、平成19年4月に全ての公営企業を統括する「公営企業局」を発足させ、新たな体制で県立病院の経営を行うことになった。

<参 考>

高知県公営企業の設置等に関する条例（昭和41年条例第48号）（抄）

（公営企業の設置）

第1条 高知県に次に掲げる公営企業を設置する。

（1）・（2）（略）

（3） 病院事業

2 地方公営企業法（昭和27年法律第292号。以下「法」という。）第2条第3項の規定に基づき、前項第3号の病院事業に法の財務規定等を除く規定を適用する。

（経営の基本）

第2条 公営企業は、常に企業の経済性を発揮するとともに、公共の福祉を増進するように運営されなければならない。

2～5（略）

6 病院事業は、次に掲げる病院を設置し、これを経営する。

名称	位置	病床数
高知県立あき総合病院	安芸市	270床
高知県立幡多けんみん病院	宿毛市	355床

（管理者の設置及び組織）

第3条 法第7条ただし書の規定に基づき、公営企業を通じて管理者1人を置く。

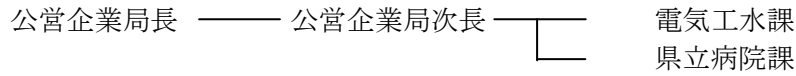
2 法第14条の規定に基づき、管理者の権限に属する事務を処理させるため公営企業局を置く。

3 管理者は、公営企業局長とし、その名称を公営企業局長とする。

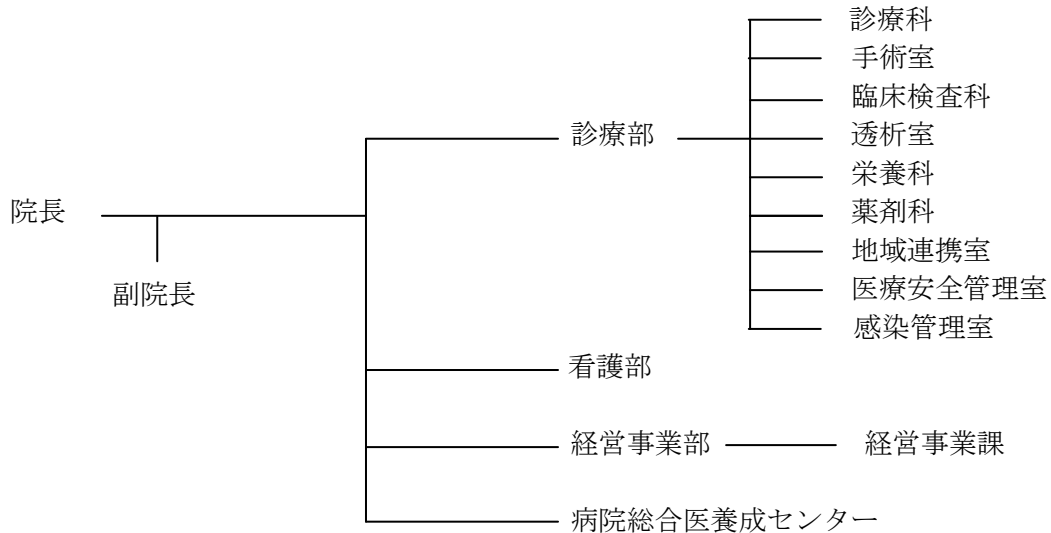
2 機構

(H28.3.31 現在)

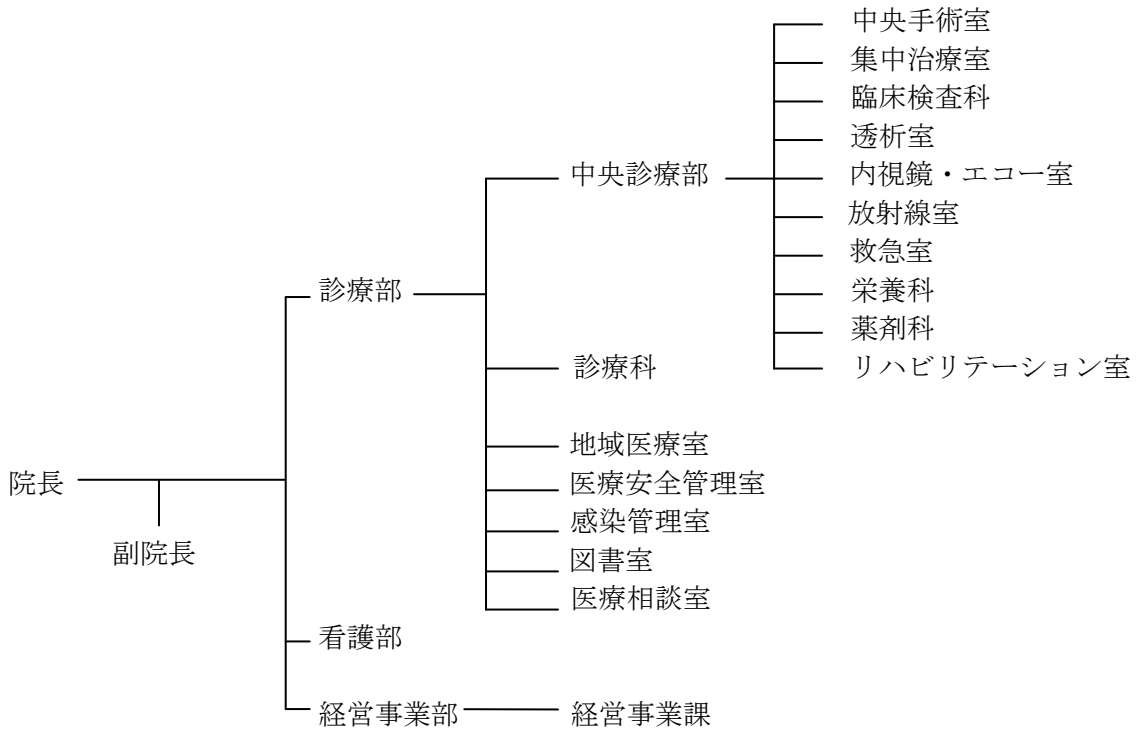
(本局)



(あき総合病院)



(幡多けんみん病院)



3 病院事業の沿革

(あき総合病院)

年月日	あき総合病院
H 24. 4. 1	安芸・芸陽病院を統廃合し開院。病床数348床(一般230床、結核28床、精神90床)
H 24. 8. 18	新精神病棟の供用開始。
H 26. 2. 28	新病院竣工
H 26. 3. 30	身体科病棟の供用開始。病床数を270床に変更(一般175床、結核5床、精神90床)。
H 27. 9. 17	基幹型臨床研修病院に指定。
H 28. 2. 5	(公財)日本医療機能評価機構による認定。

(旧安芸病院)

年月日	旧安芸病院
S 26. 7. 11	安芸郡安芸町西浜に安芸病院(診療科目—内科、外科、産婦人科)を設置。
S 27. 9. 3	本館、第1病棟(一般56床)、手術棟及び炊事棟新築工事完成。
S 27. 10. 20	内科、外科及び産婦人科診療開始。完全看護及び完全給食実施。
S 28. 3. 31	第2病棟(結核32床)増築工事完成。
S 29. 11. 8	第2病棟(結核50床)増築工事完成。
S 29. 11.	安芸市以外の6か市町村伝染病組合の伝染病棟(25床)を併設。
S 30. 10. 14	精神科本館及び病棟(精神50床)増築工事完成。
S 30. 10. 21	診療科目に精神科を加える。
S 30. 11.	精神科診療開始。
S 33. 7. 10	診療科目に小児科・眼科・耳鼻咽喉科を加える。
S 33. 8. 30	診療棟及び第1病棟(一般28床)増築工事完成。
S 34. 1. 31	第2病棟及び教員保養所結核病棟の病床を85床及び52床に変更。
S 37. 4. 1	基準寝具を実施。
S 38. 6. 1	結核病棟を1類看護に変更。
S 38. 8. 15	第2病棟(結核病棟)の増築(8床)工事完成。(休床11床)
S 47. 2. 1	一般病棟に特類看護を実施。
S 49. 5. 31	改築工事完成。
S 49. 7. 25	新安芸病院使用許可(診療開始)。 一般150床、結核50床、伝染25床、合計225床
S 49. 8. 1	整形外科診療を開始。
S 49. 10. 1	一般病棟に特2類看護を実施。
S 50. 6. 2	救急指定病院に告示。
S 51. 3. 1	結核病棟に特1類看護を実施。
S 53. 10. 23	耳鼻咽喉科診療開始。
S 53. 11. 7	眼科診療開始。
S 54. 4. 1	総合病院の名称承認。
S 55. 6. 2	一般病床50床増。
S 56. 10. 1	重症者の看護及び収容の基準承認。
S 56. 10. 12	別館新築工事完成。
S 56. 12. 1	一般病床50床増床。
S 56. 12. 1	身体障害者福祉法に基づく更生医療機関(腎臓に関する医療)の指定。
S 57. 7. 1	人工透析開始。
S 58. 2. 1	運動療法を開始。
S 59. 4. 3	伝染病床改築し、10床に変更。
S 59. 7. 1	小児科診療を再開。
H 元. 10. 1	3F、4F基準看護(特3類)の実施。
H 2. 4. 1	麻酔科開設。
H 2. 5. 1	基準寝具(病衣貸与)の実施。
H 4. 6. 1	2F基準看護(特3類)の実施。
H 4. 9. 1	夜勤看護等加算の実施。

(旧安芸病院)

年月日	旧安芸病院
H 5. 4. 1	健康保険法の規定による診療報酬点数表を甲表に改める。
H 6. 2. 15	増改築工事(南館・病棟等増築・本館改修)完成。
H 6. 4. 1	一般病床30床増床。
H 6. 4. 1	皮膚科・泌尿器科・脳神経外科開設。
H 6. 9. 1	4F、5F病棟(99床)基準看護(特3類)の実施。
H 6. 10. 1	新看護の実施。 一般病床(230床)2対1看護(A) 結核病床(50床)3対1看護(A)6対1看護補
H 7. 4. 1	4F、西5F病棟(99床)薬剤管理指導の実施。
H 8. 11. 1	西4F病棟(40床)薬剤管理指導の実施。
H 9. 12. 10	被爆者指定医療機関に指定。
H 10. 4. 1	身体障害者福祉法に基づく更生医療機関(免疫に関する医療)の指定。
H 11. 3. 31	伝染病予防法廃止に伴い、伝染病床(10床)を廃止。
H 11. 4. 1	病床数を280床(一般230床、結核50床)に変更。
H 15. 4. 1	病床数を258床(一般230床、結核28床)に変更。 結核病棟(西5F病棟)を4階に移設し、4F病棟と西4F病棟を一般棟に統合。
H 15. 8. 1	身体障害者福祉法に基づく更生医療機関(心臓脈管外科に関する医療)の指定。
H 17. 4. 1	5F病棟と西5F病棟を1病棟に統合。
H 18. 7. 1	7対1入院基本料算定開始。
H 20. 4. 1	胸部・心臓血管外科開設。
H 21. 3. 1	診療費等のクレジットカード決済開始。
H 21. 4. 6	電子カルテシステム稼働。
H 24. 4. 1	芸陽病院と統合し、名称をあき総合病院に変更。

(旧芸陽病院)

年月日	旧芸陽病院
S 31. 3. 27	安芸病院精神科を分離して、芸陽院(診療科目一精神科)として独立発足。
S 31. 9. 1	診療棟及び第2病棟(精神42床)新築工事完成。
S 32. 1. 7	保護病棟(精神8床)新築工事完成。
S 34. 3. 31	作業(精神40床)及び合併症(精神、結核10床)病棟増築工事完成。
S 37. 3. 25	診療科目に神経科を加える。
S 37. 4. 1	基準寝具を実施。
S 38. 1. 21	伝染病棟(安芸病院)転用による増床(33床)。
S 39. 10. 20	合併症棟増築(10床)工事完成。
S 47. 2. 1	1類看護を実施。
S 49. 3. 1	精神科作業療法を開始。
S 50. 4. 1	費用算定方法を甲表に改め、特1類看護を実施。
S 50. 8. 31	改築工事完成。
S 63. 4. 1	芸陽院の名称を芸陽病院に変更。
H 2. 4. 1	精神科デイケアの実施。
H 4. 4. 1	夜勤看護等加算の実施。
H 6. 2. 15	増改築工事(結核合併病棟・作業療法棟・厚生棟増築・本館改修)完成。
H 6. 7. 1	1B、2B病棟(98床)精神療養病棟(A)の実施。
H 6. 10. 1	新看護を実施。 1A病棟(46床)3対1看護(A)6対1看護補 その他(149床)精神療養病棟(A)
H 8. 10. 1	神経科を神経内科に改称。
H 9. 5. 1	1A病棟の新看護(看護補助加算)の類別変更。 (3対1看護6対1看護補助→3対1看護8対1看護補助)

(旧芸陽病院)

年月日	旧芸陽病院
H 15. 4. 1	病床数を153床に変更。 2A病棟を廃止し、3病棟体制(1A、1B及び2B)とする。
H 17. 11. 21	(財)日本医療機能評価機構による認定。
H 18. 4. 1	1A病棟の看護補助加算10対1→6対1
H 21. 4. 6	電子カルテシステム稼働。
H 24. 3. 31	廃止(H24.4.1～安芸病院と統合)

(幡多けんみん病院)

年月日	幡多けんみん病院
H 11. 4. 24	西南・宿毛病院を統廃合し開院。病床数374床(一般324床、結核50床)
H 11. 4. 26	外来診療開始。 病床数を374床(一般324床、感染3床、結核47床)に変更。
H 11. 6. 1	神経内科開設。
H 11. 8. 1	救急指定病院に告示。
H 13. 4. 1	病床数を364床(一般324床、感染3床、結核37床)に変更。
H 13. 7. 1	特定集中治療室について健康保険法に基づく施設基準届出。
H 16. 8. 6	病床数を355床(一般324床、感染3床、結核28床)に変更。
H 17. 2. 21	(財)日本医療機能評価機構による認定。
H 18. 9. 1	7対1入院基本料算定開始。
H 21. 3. 1	診療費等のクレジットカード決済開始。
H 21. 3. 9	電子カルテシステム稼働。
H 21. 7. 1	診断群分類包括評価(DPC)を用いた入院医療費の定額支払制度を導入。
H 24. 3. 22	地域がん診療連携拠点病院に指定(指定期間 H24.4.1～H28.3.31)
H 27. 3. 31	地域がん診療連携拠点病院に指定(新基準)(指定期間 H27.4.1～H31.3.31)

4 県立病院の概要

(H28.3.31現在)

病院名	あき総合病院		幡多けんみん病院		
病院種別	一般病院		一般病院		
所在地 (電話番号)	安芸市宝永町3-33 0887-34-3111		宿毛市山奈町芳奈3-1 0880-66-2222		
開設年月日 (現病院)	平成24年4月1日統合 (旧安芸 昭和27年10月20日) (旧芸陽 昭和31年4月1日)		平成11年4月24日		
診療科目	23診療科		18診療科		
	内・精・神内・呼・消・循・リウマチ・小・外・ 整・脳外・胸外・皮・泌・産・眼・耳・リハビリ テーション・放・麻・救急・形成・血内		内・精・神内・呼・消・循・小・外・整・脳外・ 皮・泌・産・眼・耳・リハビリテーション・放・麻		
病床数		許可	稼働	許可	稼働
	一般病床	175床	175床	324床	311床
	感染症病床	—	—	3床	3床
	結核病床	5床	5床	28床	4床
	精神病床	90床	90床	—	—
	計	270床	270床	355床	318床
入院基本料	一般病床	一般病棟入院基本料 7:1入院基本料 75:1急性期看護補助体制加算		一般病棟入院基本料 7:1入院基本料 25:1急性期看護補助体制加算	
	感染症病床				
	結核病床	結核病棟入院基本料 7:1入院基本料		結核病棟入院基本料 7:1入院基本料	
	精神病床	精神病棟入院基本料 15:1入院基本料 看護配置加算 看護補助加算1			
入院時食事療養	実施(S33. 10. 1)		実施(H11. 4. 24)		
救急病院告示	昭和50年6月2日		平成11年8月1日		
	へき地医療拠点病院 災害拠点病院 エイズ治療拠点病院 臨床研修指定病院		へき地医療拠点病院 災害拠点病院 エイズ治療拠点病院 臨床研修指定病院 地域がん診療連携拠点病院		

【参考】

高知県住民基本台帳人口 (H28.4.1)	722,676
中央保健医療圏	533,522
安芸保健医療圏	47,772
高幡保健医療圏	55,514
幡多保健医療圏	85,868

(出典:高知県推計人口調査)

施設基準等の種類	算定開始年月日	
	あき総合病院	幡多けんみん病院
一般病棟入院基本料(7対1)	H 26 . 3 . 30 (H 18 . 7 . 1)	H 26 . 9 . 1 (H 18 . 9 . 1)
結核病棟入院基本料(7対1)	H 26 . 3 . 30 (H 18 . 7 . 1)	H 20 . 7 . 1 (H 18 . 9 . 1)
精神病棟入院基本料(15対1)	H 24 . 9 . 1	
臨床研修病院入院診療加算1(基幹型)		H 16 . 4 . 1
救急医療管理加算・乳幼児救急医療管理加算	H 22 . 4 . 1 (H 19 . 5 . 1)	H 22 . 4 . 1 (H 18 . 4 . 1)
超急性期脳卒中加算		H 20 . 4 . 1
妊産婦緊急搬送入院加算	H 20 . 4 . 1	H 20 . 4 . 1
診療録管理体制加算2	H 24 . 4 . 1 (H 17 . 1 . 1)	H 16 . 4 . 1
医師事務作業補助体制加算2(20対1)	H 28 . 2 . 1	
医師事務作業補助体制加算2(40対1)		H 26 . 8 . 1
急性期看護補助体制加算(25対1)		H 26 . 9 . 1
急性期看護補助体制加算(75対1)	H 26 . 3 . 30 (H 24 . 12 . 1)	
看護職員夜間配置加算		H 26 . 9 . 1
看護配置加算	H 24 . 9 . 1	
看護補助加算1	H 24 . 9 . 1	
療養環境加算	H 26 . 3 . 30 (H 24 . 9 . 1)	H 16 . 9 . 1 (H 11 . 4 . 24)
重症者等療養環境特別加算	H 26 . 3 . 1 (H 6 . 4 . 1)	H 15 . 2 . 1 (H 11 . 4 . 24)
精神科応急入院施設管理加算	H 24 . 9 . 1	
精神科身体合併症管理加算	H 24 . 4 . 1	
がん診療連携拠点病院加算		H 24 . 4 . 1
医療安全対策加算1	H 24 . 4 . 1 (H 18 . 4 . 1)	H 20 . 4 . 1 (H 18 . 4 . 1)
感染防止対策加算1	H 27 . 1 . 1	H 26 . 8 . 1 (H 24 . 4 . 1)
患者サポート体制充実加算	H 24 . 4 . 1	H 24 . 4 . 1
褥瘡ハイリスク患者ケア加算		H 25 . 7 . 1
ハイリスク妊娠管理加算	H 20 . 4 . 1	H 20 . 4 . 1
ハイリスク分娩管理加算		H 20 . 4 . 1 (H 18 . 4 . 1)
退院調整加算	H 24 . 4 . 1	H 25 . 5 . 1
救急搬送患者地域連携紹介加算		H 24 . 4 . 1
救急搬送患者地域連携受入加算	H 24 . 4 . 1	H 24 . 4 . 1
精神科救急搬送患者地域連携受入加算	H 24 . 4 . 1	
総合評価加算		H 27 . 1 . 1
後発医薬品使用体制加算1	H 27 . 12 . 1	
データ提出加算2	H 26 . 9 . 1	H 24 . 10 . 1
特定集中治療室管理料4		H 26 . 9 . 1 (H 13 . 7 . 1)
小児入院医療管理料4		H 19 . 4 . 1
地域包括ケア病棟入院料1	H 27 . 8 . 1	
高度難聴指導管理料	H 9 . 5 . 1	
がん性疼痛緩和指導管理料	H 22 . 4 . 1	H 22 . 4 . 1
がん患者指導管理料1		H 22 . 4 . 1
がん患者指導管理料2		H 26 . 4 . 1

※ 算定開始年月日の()は、最初の届出を行った年月日。

施設基準及びその他の届出事項について

施設基準等の種類	算定開始年月日	
	あき総合病院	幡多けんみん病院
糖尿病透析予防指導管理料		H 24 . 6 . 1
院内トリアージ実施料		H 24 . 4 . 1
夜間休日救急搬送医学管理料	H 24 . 4 . 1	H 24 . 4 . 1
ニコチン依存症管理料	H 26 . 4 . 1	
地域連携診療計画管理料		H 24 . 4 . 1 (H 18 . 7 . 1)
地域連携診療計画退院時指導料(Ⅰ)		H 24 . 4 . 1 (H 18 . 7 . 1)
地域連携診療計画退院時指導料(Ⅱ)		H 24 . 4 . 1 (H 18 . 7 . 1)
ハイリスク妊産婦共同管理料(Ⅰ)	H 20 . 4 . 1	
がん治療連携計画策定料		H 23 . 6 . 1
がん治療連携指導料	H 23 . 8 . 1	
がん治療連携管理料		H 24 . 4 . 1
認知症専門診断管理料	H 25 . 10 . 1	
肝炎インターフェロン治療計画料	H 22 . 4 . 1	H 22 . 4 . 1
薬剤管理指導料	H 26 . 3 . 30 (H 8 . 11 . 1)	H 22 . 6 . 1 (H 11 . 4 . 24)
医療機器安全管理料1	H 20 . 4 . 1	H 20 . 4 . 1
在宅患者訪問看護・指導料		H 27 . 7 . 1
同一建物居住者訪問看護・指導料		H 27 . 7 . 1
在宅血液透析指導管理料	H 22 . 4 . 1	
HPV核酸検出及びHPV核酸検出(簡易ジェノタイプ判定)	H 26 . 4 . 1	H 26 . 4 . 1
検体検査管理加算(Ⅰ)	H 20 . 4 . 1	H 20 . 4 . 1
植込型心電図検査	H 26 . 4 . 1	H 22 . 4 . 1
小児食物アレルギー負荷検査		H 23 . 11 . 1
センチネルリンパ節生検(併用)		H 27 . 1 . 1
センチネルリンパ節生検(単独)		H 27 . 1 . 1
時間内歩行試験		H 24 . 4 . 1
ヘッドアップティルト試験		H 24 . 4 . 1
コンタクトレンズ検査料1	H 20 . 4 . 1 (H 18 . 4 . 1)	H 20 . 4 . 1 (H 18 . 4 . 1)
画像診断管理加算1		H 26 . 1 . 1
CT撮影及びMRI撮影	H 27 . 1 . 1 (H 20 . 2 . 1)	H 26 . 8 . 1 (H 19 . 3 . 1)
大腸CT撮影加算	H 27 . 1 . 1 (H 24 . 4 . 1)	
冠動脈CT撮影加算		H 28 . 3 . 1
心臓MRI撮影加算		H 28 . 3 . 1
抗悪性腫瘍剤処方管理加算	H 22 . 4 . 1	H 22 . 4 . 1
外来化学療法加算1	H 26 . 3 . 30 (H 18 . 5 . 1)	H 20 . 4 . 1 (H 16 . 4 . 1)
無菌製剤処理料	H 26 . 3 . 30 (H 19 . 12 . 1)	H 20 . 4 . 1 (H 11 . 5 . 1)
心大血管疾患リハビリテーション料(Ⅰ)		H 26 . 5 . 1

※ 算定開始年月日の()は、最初の届出を行った年月日。

施設基準及びその他の届出事項について

施設基準等の種類	算定開始年月日	
	あき総合病院	幡多けんみん病院
脳血管疾患等リハビリテーション料(Ⅱ)	H 26 . 3 . 30 (H 26 . 1 . 1)	H 25 . 4 . 1
運動器リハビリテーション料(Ⅰ)	H 26 . 3 . 30 (H 18 . 4 . 1)	H 24 . 4 . 1
呼吸器リハビリテーション料(Ⅰ)	H 26 . 3 . 30 (H 23 . 11 . 1)	H 26 . 4 . 1
がん患者リハビリテーション料		H 26 . 8 . 1
精神科作業療法	H 24 . 9 . 1 (H 24 . 4 . 1)	
精神科ショート・ケア(大規模なもの)	H 24 . 9 . 1 (H 24 . 4 . 1)	
精神科デイ・ケア(大規模なもの)	H 24 . 9 . 1 (H 24 . 4 . 1)	
医療保護入院等診療料	H 24 . 4 . 1	
エタノールの局所注入(甲状腺に対するもの)	H 26 . 4 . 1	
透析液水質確保加算1	H 26 . 9 . 1	H 22 . 4 . 1
医科点数表第2章第10部手術の通則5及び6に掲げる手術	H 24 . 4 . 1 (H 18 . 4 . 1)	H 26 . 4 . 1 (H 18 . 4 . 1)
医科点数表第2章第10部手術の通則16号に掲げる手術		H 26 . 4 . 1
脳刺激装置植込術(頭蓋内電極植込術を含む)		H 18 . 4 . 1
脳刺激装置交換術		H 18 . 4 . 1
脊髄刺激装置植込術		H 18 . 4 . 1
脊髄刺激装置交換術		H 18 . 4 . 1
乳がんセンチネルリンパ節加算2		H 24 . 4 . 1 (H 22 . 4 . 1)
経皮的冠動脈形成術	H 26 . 4 . 1	H 26 . 4 . 1
経皮的冠動脈ステント留置術	H 26 . 4 . 1	H 26 . 4 . 1
ペースメーカー移植術及びペースメーカー交換術	H 10 . 4 . 1	H 11 . 4 . 24
植込型心電図記録計移植術及び植込型心電図記録計摘出術		H 26 . 6 . 1
大動脈バルーンポンピング法(IABP法)	H 10 . 4 . 1	H 11 . 6 . 1
ダメージコントロール手術		H 22 . 4 . 1
胃瘻造設術	H 26 . 4 . 1	
体外衝撃波胆石破砕術		H 11 . 5 . 1
体外衝撃波膀胱石破砕術		H 26 . 4 . 1
早期悪性腫瘍大腸粘膜下層剥離術		H 24 . 5 . 1
体外衝撃波腎・尿管結石破砕術		H 11 . 5 . 1
膀胱水圧拡張術		H 22 . 4 . 1
輸血管理料Ⅱ	H 19 . 7 . 1	H 26 . 4 . 1
輸血適正使用加算		H 26 . 4 . 1
貯血式自己血輸血管理体制加算		H 26 . 4 . 1
人工肛門・人工膀胱造設術前処置加算		H 24 . 4 . 1
胃瘻造設時嚥下機能評価加算	H 26 . 4 . 1	H 26 . 4 . 1
麻酔管理料(Ⅰ)		H 11 . 4 . 24
入院時食事療養(Ⅰ)	H 26 . 3 . 30 (H 15 . 4 . 1)	H 15 . 4 . 1

※ 算定開始年月日の()は、最初の届出を行った年月日。

5 許可病床の推移

年度		昭和									
区分		27	28	29	30	31	32	33	34	35	36
病床数	一般	230	204	204	204	204	204	314	294	344	392
	結核	239	271	411	515	665	673	654	671	621	621
	精神				50	92	100	100	150	150	150
	伝染			25	25	25	25	47	47	47	48
	合計	469	475	640	794	986	1,002	1,115	1,162	1,162	1,211
増減			6	165	154	192	16	113	47	0	49

年度		昭和								平成	
区分		37	38	39~40	41~46	47~48	49~50	51~55	56~58	59~62	63~5
病床数	一般	436	436	436	572	614	726	726	776	826	874
	結核	525	533	533	397	343	276	276	276	226	226
	精神	183	183	193	193	193	193	193	193	193	193
	伝染	48	48	48	48	48	48	26	26	11	10
	合計	1,192	1,200	1,210	1,210	1,198	1,243	1,221	1,271	1,256	1,303
増減		△ 19	8	10	0	△ 12	45	△ 22	50	△ 15	47

年度		平成									
区分		6~10	11.4.1~23	11.4.24~25	11.4.26~13.4.1~	15.4.1~	16.4.1~	16.8.6~	24.4.1~	26.3.30~	
病床数	一般	904	904	904	904	904	904	554	554	554	499
	結核	226	226	150	147	137	115	65	56	56	33
	精神	193	193	193	193	193	153	153	153	90	90
	感染症	10			3	3	3	3	3	3	3
	合計	1,333	1,323	1,247	1,247	1,237	1,175	775	766	703	625
増減		30	△ 10	△ 76	0	△ 10	△ 62	※△ 400	△ 9	△ 63	△ 78

※平成15年度末で中央病院を廃止したため400床(一般350床、結核50床)減少

6 施設の概要

(1) 土地の部

(H28.3.31現在)

病院別	敷地面積 m ²	内 訳		備考
		病院敷地 m ²	その他 m ²	
あき総合病院	38,709.59	33,240.10	5,469.49	
幡多けんみん病院	129,383.36	110,854.39	18,528.97	
計	168,092.95	144,094.49	23,998.46	

※固定資産原簿による面積。(公舎敷地も含む)
別途、旧中央病院・旧西南病院・旧宿毛病院敷地有

(2) 建物の部

(H28.3.31現在)

病院別	総延床面積 m ²	内 訳		備考
		病院施設 m ²	職員施設 m ²	
あき総合病院	23,694.14	20,624.84	3,069.30	
幡多けんみん病院	30,117.33	25,836.05	4,281.28	
計	53,811.47	46,460.89	7,350.58	

※固定資産原簿による面積。

(3) 機械器具の部 (平成27年度高額備品の整備状況(1件500万円以上のもの))

あき総合病院

名称	規格	取得年月日	備考
超音波診断装置	富士フィルム・ソノサイトジャパン M-Turbo	H28.1.27	

幡多けんみん病院

名称	規格	取得年月日	備考
大動脈バルーンパンポンプ	マッケ・ジャパン(株) CARDIOSAVE-H	H27.9.18	
回診用X線撮影装置一式	(株)日立メディコ シリウス130HP	H27.9.25	
電動式ドリル	日本メドトロニック レジェンドEHSスタイラスタッチモータ	H27.11.30	
超音波観測装置	オリンパス PREMIER PLUS EU-ME2 GF-UE260-AL5	H27.12.24	

7 職員の配置状況

職員現員数

(H28.3.31現在)

職務		本庁	あき総合病院	幡多けんみん病院	計
事務職員	一般事務	9	12	12	33
	医療ソーシャルワーカー		5	2	7
	診療情報管理士		1	2	3
	心理判定員		2		2
	医療情報技師		1	1	2
	事務職員計	9	21	17	47
技術職員	医師		27	49	76
	薬剤師		12	17	29
	放射線		7	12	19
	臨床検査		4	11	15
	作業療法士		5	2	7
	理学療法士		8	5	13
	言語聴覚士		1	1	2
	臨床工学技士		2	3	5
	栄養士		2	2	4
	助産師		9	9	18
	看護師		200	296	496
	准看護師			2	2
	電気		1		1
	技術職員計		278	409	687
技能職員	調理			1	1
	技能職員計			1	1
小 計		9	299	427	735
非常勤	事務		6	2	8
	医師事務補助		2	8	10
	看護		1	2	3
	看護助手			1	1
	その他		1	5	6
臨時	事務	1	2	5	8
	医師事務補助		8	1	9
	看護		2	13	15
	看護助手			24	24
	その他		5	4	9
小 計		1	27	65	93
総 計		10	326	492	828

8 経理状況

(1) 比較損益計算書(病院事業全体)

(H28.3.31現在)

科 目	26年 度	27年 度	収 益 対 比		対前年比
			26年度	27年度	27年度/26年度
[収益]	円	円	%	%	%
医業収益	9,925,032,564	10,154,336,695	68.2	72.6	102.3
入院収益	7,022,575,487	7,048,736,726	48.2	50.4	100.4
外来収益	2,661,579,854	2,856,863,955	18.3	20.4	107.3
その他医業収益	240,877,223	248,736,014	1.7	1.8	103.3
医業外収益	3,440,856,653	3,549,072,208	23.6	25.4	103.1
受取利息配当金	72,271	328,585	0.0	0.0	454.7
他会計負担金	2,421,964,000	2,459,354,000	16.6	17.6	101.5
他会計補助金	109,191,140	103,933,206	0.8	0.7	95.2
国庫補助金	36,179,000	33,958,000	0.2	0.2	93.9
長期前受金戻入	828,575,821	831,814,642	5.7	5.9	100.4
その他医業外収益	44,874,421	119,683,775	0.3	0.9	266.7
特別利益	1,192,518,277	278,323,461	8.2	2.0	23.3
収 益 合 計	14,558,407,494	13,981,732,364	100.0	100.0	96.0
[費用]	円	円	%	%	%
医業費用	12,261,945,983	12,595,226,930	84.2	90.1	102.7
給与費	6,311,917,948	6,634,851,264	43.4	47.5	105.1
材料費	2,071,953,965	2,140,613,127	14.2	15.3	103.3
経費	2,433,594,607	2,475,875,827	16.7	17.7	101.7
減価償却費	1,376,263,397	1,210,559,358	9.5	8.7	88.0
資産減耗費	21,026,797	77,468,082	0.1	0.6	368.4
研究研修費	47,189,269	55,859,272	0.3	0.4	118.4
医業外費用	769,725,267	854,583,955	5.3	6.1	111.0
支払利息及び 企業債取扱諸費	342,862,269	323,807,848	2.4	2.3	94.4
長期前払消費税 償却	79,543,139	81,716,510	0.5	0.6	102.7
雑損失	347,319,859	449,059,597	2.4	3.2	129.3
特別損失	4,977,252,820	869,394,344	34.2	6.2	17.5
費 用 合 計	18,008,924,070	14,319,205,229	123.7	102.4	79.5
当年度純利益	△ 3,450,516,576	△ 337,472,865			

比較損益計算書(あき総合病院)

(H28.3.31現在)

科 目	26年 度	27年 度	収 益 対 比		対前年比
			26年度	27年度	27年度/26年度
[収益]	円	円	%	%	%
医業収益	3,486,403,249	3,907,429,890	56.6	69.8	112.1
入院収益	2,392,944,450	2,647,821,975	38.9	47.3	110.7
外来収益	1,017,768,973	1,178,555,523	16.5	21.1	115.8
その他医業収益	75,689,826	81,052,392	1.2	1.4	107.1
医業外収益	1,510,577,054	1,633,398,414	24.5	29.2	108.1
受取利息配当金	0	10,978	0.0	0.0	-
他会計負担金	1,118,443,000	1,170,370,000	18.2	20.9	104.6
他会計補助金	2,353,000	1,660,000	0.0	0.0	70.5
国庫補助金	13,011,000	12,906,000	0.2	0.2	99.2
長期前受金戻入	363,159,306	394,560,934	5.9	7.1	108.6
その他医業外収益	13,610,748	53,890,502	0.2	1.0	395.9
特別利益	1,159,812,618	53,904,714	18.8	1.0	4.6
収 益 合 計	6,156,792,921	5,594,733,018	100.0	100.0	90.9
[費用]	円	円	%	%	%
医業費用	4,769,939,783	5,151,249,746	77.5	92.1	108.0
給与費	2,499,149,157	2,688,177,660	40.6	48.0	107.6
材料費	633,200,030	770,025,789	10.3	13.8	121.6
経費	979,294,693	1,045,804,606	15.9	18.7	106.8
減価償却費	642,972,772	631,094,217	10.4	11.3	98.2
資産減耗費	1,647,562	1,358,275	0.0	0.0	82.4
研究研修費	13,675,569	14,789,199	0.2	0.3	108.1
医業外費用	283,917,734	325,118,325	4.6	5.8	114.5
支払利息及び 企業債取扱諸費	132,167,894	126,874,439	2.1	2.3	96.0
長期前払消費税 償却	29,678,997	30,538,336	0.5	0.5	102.9
雑損失	122,070,843	167,705,550	2.0	3.0	137.4
特別損失	3,483,973,035	35,521,421	56.6	0.6	1.0
費 用 合 計	8,537,830,552	5,511,889,492	138.7	98.5	64.6
当年度純利益	△2,381,037,631	82,843,526			

比較損益計算書(幡多けんみん病院)

(H28.3.31現在)

科 目	26年 度	27年 度	収 益 対 比		対前年比
			26年度	27年度	27年度/26年度
[収益]	円	円	%	%	%
医業収益	6,438,629,315	6,246,906,805	77.8	75.5	97.0
入院収益	4,629,631,037	4,400,914,751	55.9	53.2	95.1
外来収益	1,643,810,881	1,678,308,432	19.9	20.3	102.1
その他医業収益	165,187,397	167,683,622	2.0	2.0	101.5
医業外収益	1,826,629,237	1,811,897,074	22.1	21.9	99.2
受取利息配当金	0	16,020	0.0	0.0	-
他会計負担金	1,289,849,000	1,276,921,000	15.6	15.4	99.0
他会計補助金	17,086,000	12,020,000	0.2	0.1	70.3
国庫補助金	23,168,000	21,052,000	0.3	0.3	90.9
長期前受金戻入	465,398,799	437,235,992	5.6	5.3	93.9
その他医業外収益	31,127,438	64,652,062	0.4	0.8	207.7
特別利益	15,042,694	211,531,144	0.2	2.6	1,406.2
収 益 合 計	8,280,301,246	8,270,335,023	100.0	100.0	99.9
[費用]	円	円	%	%	%
医業費用	7,388,910,935	7,339,238,006	89.2	88.7	99.3
給与費	3,725,730,765	3,863,535,600	45.0	46.7	103.7
材料費	1,438,753,935	1,370,587,338	17.4	16.6	95.3
経費	1,442,432,664	1,416,970,329	17.4	17.1	98.2
減価償却費	733,255,193	579,429,708	8.9	7.0	79.0
資産減耗費	19,379,235	76,109,807	0.2	0.9	392.7
研究研修費	29,359,143	32,605,224	0.4	0.4	111.1
医業外費用	484,462,703	527,937,787	5.9	6.4	109.0
支払利息及び 企業債取扱諸費	210,694,375	196,933,409	2.5	2.4	93.5
長期前払消費税 償却	49,862,901	51,177,035	0.6	0.6	102.6
雑損失	223,905,427	279,827,343	2.7	3.4	125.0
特別損失	1,371,821,601	831,174,557	16.6	10.1	60.6
費 用 合 計	9,245,195,239	8,698,350,350	111.7	105.2	94.1
当年度純利益	△964,893,993	△428,015,327			

比較損益計算書(本庁)

(H28.3.31現在)

科 目	26年 度	27年 度	収 益 対 比		対前年比
			26年度	27年度	27年度/26年度
[収益]	円	円	%	%	%
医業収益	0	0	0.0	0.0	-
入院収益	0	0	0.0	0.0	-
外来収益	0	0	0.0	0.0	-
その他医業収益	0	0	0.0	0.0	-
医業外収益	103,650,362	103,776,720	85.4	89.0	100.1
受取利息配当金	72,271	301,587	0.1	0.3	417.3
他会計負担金	13,672,000	12,063,000	11.3	10.3	88.2
他会計補助金	89,752,140	90,253,206	74.0	77.4	100.6
国庫補助金	0	0	0.0	0.0	-
長期前受金戻入	17,716	17,716	0.0	0.0	100.0
その他医業外収益	136,235	1,141,211	0.1	1.0	837.7
特別利益	17,662,965	12,887,603	14.6	11.0	73.0
収 益 合 計	121,313,327	116,664,323	100.0	100.0	96.2
[費用]	円	円	%	%	%
医業費用	102,473,190	103,279,361	84.5	88.5	100.8
給与費	87,038,026	83,138,004	71.7	71.3	95.5
材料費	0	0	0.0	0.0	-
経費	11,245,175	11,641,075	9.3	10.0	103.5
減価償却費	35,432	35,433	0.0	0.0	100.0
資産減耗費	0	0	0.0	0.0	-
研究研修費	4,154,557	8,464,849	3.4	7.3	203.7
医業外費用	1,235,982	1,200,429	1.0	1.0	97.1
支払利息及び 企業債取扱諸費	0	0	0.0	0.0	-
長期前払消費税 償却	1,241	1,139	0.0	0.0	91.8
雑損失	1,234,741	1,199,290	1.0	1.0	97.1
特別損失	113,508,184	254	93.6	0.0	0.0
費 用 合 計	217,217,356	104,480,044	179.1	89.6	48.1
当年度純利益	△95,904,029	12,184,279			

比較損益計算書(旧中央病院)

(H28.3.31現在)

科 目	26年 度	27年 度	収 益 対 比		対前年比
			26年度	27年度	27年度/26年度
[収益]	円	円	%	%	%
医業収益	0	0	-	-	-
入院収益	0	0	-	-	-
外来収益	0	0	-	-	-
その他医業収益	0	0	-	-	-
医業外収益	0	0	-	-	-
受取利息配当金	0	0	-	-	-
他会計負担金	0	0	-	-	-
他会計補助金	0	0	-	-	-
国庫補助金	0	0	-	-	-
長期前受金戻入	0	0	-	-	-
その他医業外収益	0	0	-	-	-
特別利益	0	0	-	-	-
収 益 合 計	0	0	-	-	-
[費用]	円	円	%	%	%
医業費用	622,075	1,459,817	-	-	234.7
給与費	0	0	-	-	-
材料費	0	0	-	-	-
経費	622,075	1,459,817	-	-	234.7
減価償却費	0	0	-	-	-
資産減耗費	0	0	-	-	-
研究研修費	0	0	-	-	-
医業外費用	108,848	327,414	-	-	300.8
支払利息及び 企業債取扱諸費	0	0	-	-	-
長期前払消費税 償却	0	0	-	-	-
雑損失	108,848	327,414	-	-	300.8
特別損失	7,950,000	2,698,112	-	-	33.9
費 用 合 計	8,680,923	4,485,343	-	-	51.7
当 年 度 純 利 益	△8,680,923	△4,485,343			

(2) 比較貸借対照表(病院事業全体)

(H28.3.31現在)

科 目	26年度	27年度	構成比率		対前年比
			26年度	27年度	27年度/26年度
[資 産]	円	円	%	%	%
固定資産	21,929,673,304	22,009,921,316	77.1	79.7	100.4
有形固定資産	21,919,003,395	21,161,185,812	77.1	76.6	96.5
土地	2,515,198,546	2,356,736,472	8.8	8.5	93.7
建物	15,524,994,599	14,664,235,441	54.6	53.1	94.5
構築物	368,255,901	372,150,599	1.3	1.3	101.1
器械備品	3,505,334,985	3,735,587,790	12.3	13.5	106.6
車両	5,219,364	4,833,509	0.0	0.0	92.6
建設仮勘定	0	27,642,001	0.0	0.1	-
無形固定資産	10,669,909	10,698,784	0.0	0.0	100.3
電話加入権	9,775,159	9,775,159	0.0	0.0	100.0
その他無形固定資産	894,750	923,625	0.0	0.0	103.2
投資その他の資産	835,589,512	838,036,720	2.9	3.0	100.3
長期前払消費税	835,589,512	838,036,720	2.9	3.0	100.3
流動資産	5,671,028,995	5,615,282,842	19.9	20.3	99.0
現金預金	3,786,372,216	3,648,952,303	13.3	13.2	96.4
未収金	1,719,532,745	1,797,265,569	6.0	6.5	104.5
貯蔵品	165,124,034	169,064,970	0.6	0.6	102.4
資産合計	28,436,291,811	27,625,204,158	100.0	100.0	97.1

科 目	26年度	27年度	構 成 比 率		対前年比
			26年度	27年度	27年度/26年度
[負 債]	円	円	%	%	%
固定負債	23,078,923,139	22,851,897,512	81.2	82.7	99.0
企業債	17,377,424,642	17,108,236,125	61.1	61.9	98.5
他会計借入金	2,898,000,000	2,898,000,000	10.2	10.5	100.0
退職給付引当金	2,803,498,497	2,845,661,387	9.9	10.3	101.5
流動負債	3,276,571,710	2,982,290,133	11.5	10.8	91.0
企業債	1,703,406,971	1,657,088,517	6.0	6.0	97.3
未払金	1,135,769,977	910,369,548	4.0	3.3	80.2
賞与引当金	370,272,000	348,858,811	1.3	1.3	94.2
その他流動負債	67,122,762	65,973,257	0.2	0.2	98.3
繰延収益	3,104,953,208	3,094,774,112	10.9	11.2	99.7
負債合計	29,460,448,057	28,928,961,757	103.6	104.7	98.2
[資 本]	円	円	%	%	%
資本金	9,073,996,095	9,073,996,095	31.9	32.8	100.0
剰余金	△ 10,098,152,341	△ 10,377,753,694	△ 35.5	△ 37.6	102.8
資本剰余金	845,354,982	903,226,494	3.0	3.3	106.8
受贈財産評価額	290,356	290,356	0.0	0.0	100.0
他会計負担金	814,074,626	868,437,138	2.9	3.1	106.7
他会計補助金	30,990,000	34,499,000	0.1	0.1	111.3
利益剰余金 (△欠損金)	△ 10,943,507,323	△ 11,280,980,188	△ 38.5	△ 40.8	103.1
未処分利益剰余金 (△未処理欠損金)	△ 10,943,507,323	△ 11,280,980,188	△ 38.5	△ 40.8	103.1
資本合計	△ 1,024,156,246	△ 1,303,757,599	△ 3.6	△ 4.7	127.3
負債・資本合計	28,436,291,811	27,625,204,158	100.0	100.0	97.1

第 2 章

統 計 表

統計表算定基準

		算 定 方 法	単位
入 院	病 床 利 用 率	$\frac{\text{入院延患者数}}{\text{病床延数}} \times 100$	%
	平 均 在 院 日 数	$\frac{\text{在院延患者数}}{(\text{新入院患者数} + \text{退院患者数}) \div 2}$	日
	病 床 回 転 数	$\frac{365}{\text{平均在院日数}}$	回
	1 人 1 日 当 たり 診 療 単 価	$\frac{\text{入院収益}}{\text{入院延患者数}}$	円
外 来	外 来 入 院 患 者 比 率	$\frac{\text{外来延患者数}}{\text{入院延患者数}} \times 100$	%
	初 診 患 者 比 率	$\frac{\text{初診延患者数}}{\text{外来延患者数}} \times 100$	%
	平 均 通 院 日 数	$\frac{\text{外来延患者数}}{\text{外来初診患者数}}$	日
	1 人 1 日 当 たり 診 療 単 価	$\frac{\text{外来収益}}{\text{外来延患者数}}$	円
医 業 収 益 に 対 す る	医 業 費 用 比 率	$\frac{\text{医業費用}}{\text{医業収益}} \times 100$	%
	人 件 費 比 率	$\frac{\text{給与費}}{\text{医業収益}} \times 100$	%
	材 料 費 比 率	$\frac{\text{材料費}}{\text{医業収益}} \times 100$	%
	薬 品 費 比 率	$\frac{\text{薬品費}}{\text{医業収益}} \times 100$	%
	診 療 材 料 費 比 率	$\frac{\text{診療材料費}}{\text{医業収益}} \times 100$	%
	そ の 他 の 経 費 比 率	$\frac{(\text{経費} + \text{減価償却費} + \text{資産減耗費} + \text{研究研修費})}{\text{医業収益}} \times 100$	%
職員1人1日当たり診療収入 医師		$\frac{\text{入院収益} + \text{外来収益}}{\text{年延医師数}}$	円
職員1人1日当たり診療収入 看護師		$\frac{\text{入院収益} + \text{外来収益}}{\text{年延看護師数}}$	円
他会計繰入金対経常収益比率		$\frac{\text{他会計繰入金}}{\text{経常収益}} \times 100$	%
1床当たり医業収益		$\frac{\text{医業収益}}{\text{病床数}} \div 1,000$	千円
1床当たり医業費用		$\frac{\text{医業費用}}{\text{病床数}} \div 1,000$	千円

- ※ 医業収益・費用等は、決算統計による。
- ※ 病床数は、稼動病床数。
- ※ 平均在院日数の算定の在院延患者数は、入院延患者数－退院患者数

第1表 経営の概要

県立病院合計

		単位	あき 総合病院			幡多けんみん 病院	合計
				(一般)	(精神)		
入院	延べ患者数	人	83,817	54,773	29,044	84,514	168,331
	1日平均患者数	人	229.0	149.7	79.4	230.9	459.9
	100床当たり患者数	人	31,043	30,429	32,271	26,577	28,628
	病床利用率(稼働病床)	%	84.8	83.1	88.2	72.6	78.2
	平均在院日数	日	23.9	15.8	247.2	12.8	16.7
	病床回転数(年間)	回	15.3	23.2	1.5	28.6	21.9
	1人1日当たり診療単価	円	31,591	40,313	15,140	52,073	41,874
外来	延べ患者数	人	114,555	100,500	14,055	129,409	243,964
	1日平均患者数	人	471.4	413.6	57.8	532.5	1,004.0
	外来入院患者比率	%	136.7	183.5	48.4	153.1	144.9
	100床当たり患者数	人	42,428	55,833	15,617	40,695	41,490
	初診患者比率	%	11.8	13.3	1.1	15.2	13.6
	平均通院日数	日	8.4	7.5	93.1	6.6	7.3
	1人1日当たり診療単価	円	10,288	10,666	7,588	12,969	11,710
医業 収益 に 対 す る	医業費用比率(医業費用÷医業収益)	%	124.5	—	—	111.9	116.8
	人件費率(給与費÷医業収益)	%	63.7	—	—	57.1	59.7
	材料費比率(材料費÷医業収益)	%	18.9	—	—	21.5	20.5
	薬品費(薬品費÷医業収益)	%	10.5	—	—	10.6	10.6
	診療材料費(診療材料費÷医業収益)	%	8.4	—	—	10.9	9.9
	その他経費比率(他経費÷医業収益)	%	41.9	—	—	33.2	36.6
他会計繰入金対経常収益比率		%	21.7	—	—	16.6	18.7
1床当たり医業収益		千円	15,057	—	—	20,030	17,746
1床当たり医業費用		千円	18,753	—	—	22,407	20,729
職員1人1日当たり 診療収入	医師	円	309,052	—	—	332,634	323,111
	看護師	円	49,726	—	—	49,834	49,792
職員1人1日当たり 患者数	医師 入院	人	6.8	—	—	4.6	5.5
	医師 外来	人	9.3	—	—	7.1	8.0
	看護師 入院	人	1.1	—	—	0.7	0.8
	看護師 外来	人	1.5	—	—	1.1	1.2

県立病院事業 経営指標

あき総合病院		単位	25年度	26年度	全国平均 (26年度)※	27年度	対前年比
入院	延べ患者数	人	71,656	81,310	61,871	83,817	103.1%
	1日平均患者数	人	196.3	222.8	171	229.0	102.8%
	100床当たり患者数	人	29,367	30,115	25,134	31,043	103.1%
	病床利用率(稼働病床)	%	80.5	82.5	69.3	84.8	102.8%
	平均在院日数	日	27.6	26.8	—	23.9	89.2%
	病床回転数(年間)	回	13.3	13.6	—	15.3	112.5%
	1人1日当たり診療単価	円	27,456	29,430	38,262	31,591	107.3%
外来	延べ患者数	人	114,149	117,478	106,256	114,555	97.5%
	1日平均患者数	人	473.6	481.5	420	471.4	97.9%
	外来入院患者比率	%	159.3	144.5	171.7	136.7	94.6%
	100床当たり患者数	人	46,782	43,510	43,165	42,428	97.5%
	初診患者比率	%	11.2	12.0	—	11.8	98.3%
	平均通院日数	日	8.9	8.4	—	8.4	100.0%
	1人1日当たり診療単価	円	8,697	8,663	9,706	10,288	118.8%
医療収益に対する	医療費用比率(医療費用÷医療収益)	%	137.6	129.6	121.5	124.5	96.1%
	人件費率(給与費÷医療収益)	%	69.9	66.8	56.9	63.7	95.4%
	材料費比率(材料費÷医療収益)	%	20.9	17.5	19.9	18.9	108.0%
	薬品費(薬品費÷医療収益)	%	12.7	10.0	10.1	10.5	105.0%
	診療材料費(診療材料費÷医療収益)	%	8.0	7.5	9.7	8.4	112.0%
	その他経費比率(他経費÷医療収益)	%	46.8	45.3	44.7	41.9	92.5%
他会計繰入金対経常収益比率		%	25.9	23.1	13.0	21.7	93.9%
1床当たり医療収益		千円	12,904	13,437	15,004	15,057	112.1%
1床当たり医療費用		千円	17,754	17,411	17,091	18,753	107.7%
職員1人1日当たり 診療収入	医師	円	321,267	328,617	324,197	309,052	94.0%
	看護師	円	41,263	44,164	55,288	49,726	112.6%
職員1人1日当たり 患者数	医師 入院	人	7.8	7.8	5.9	6.8	87.2%
	医師 外来	人	12.4	11.3	10.1	9.3	82.3%
	看護師 入院	人	1.0	1.1	1.0	1.1	100.0%
	看護師 外来	人	1.6	1.5	1.7	1.5	100.0%

※ 自治体病院の一般病院の病床数200床以上300床未満の平均 (出典:平成26年度 地方公営企業年鑑)

あき総合病院(一般)		単位	25年度	26年度	全国平均 (26年度)※1	27年度	対前年比
入院	延べ患者数	人	42,765	52,228	36,537	54,773	104.9%
	1日平均患者数	人	117.2	143.1	101	149.7	104.6%
	100床当たり患者数	人	27,769	29,016	24,677	30,429	104.9%
	病床利用率(稼働病床)	%	76.1	79.5	68.2	83.1	104.5%
	平均在院日数	日	16.6	17.5	20.3	15.8	90.3%
	病床回転数(年間)	回	21.9	20.9	18.0	23.2	111.0%
	1人1日当たり診療単価	円	36,135	37,562	30,326	40,313	107.3%
外来	延べ患者数	人	99,981	102,907	67,989	100,500	97.7%
	1日平均患者数	人	414.9	421.8	269	413.6	98.1%
	外来入院患者比率	%	233.8	197.0	186.1	183.5	93.1%
	100床当たり患者数	人	64,923	57,171	45,918	55,833	97.7%
	初診患者比率	%	12.6	13.5	—	13.3	98.5%
	平均通院日数	日	7.9	7.4	—	7.5	101.4%
	1人1日当たり診療単価	円	8,852	8,842	9,247	10,666	120.6%
あき総合病院(精神)		単位	25年度	26年度	全国平均 (26年度)※2	27年度	対前年比
入院	延べ患者数	人	28,891	29,082	70,394	29,044	99.9%
	1日平均患者数	人	79.2	79.7	193	79.4	99.6%
	100床当たり患者数	人	32,101	32,313	25,336	32,271	99.9%
	病床利用率(稼働病床)	%	87.9	88.5	71.8	88.2	99.7%
	平均在院日数	日	336.9	269.5	—	247.2	91.7%
	病床回転数(年間)	回	1.1	1.4	—	1.5	107.1%
	1人1日当たり診療単価	円	14,608	14,826	18,355	15,140	102.1%
外来	延べ患者数	人	14,168	14,571	34,543	14,055	96.5%
	1日平均患者数	人	58.8	59.7	136	57.8	96.8%
	外来入院患者比率	%	49.0	50.1	49.1	48.4	96.6%
	100床当たり患者数	人	15,742	16,190	12,433	15,617	96.5%
	初診患者比率	%	1.1	1.2	—	1.1	91.7%
	平均通院日数	日	89.7	81.9	—	93.1	113.7%
	1人1日当たり診療単価	円	7,609	7,402	8,578	7,588	102.5%

※1 自治体病院の一般病院の病床数100床以上200床未満の平均

※2 自治体病院の精神科病院の平均

(出典:平成26年度 地方公営企業年鑑)

幡多けんみん病院		単位	25年度	26年度	全国平均 (26年度)※	27年度	対前年比
入院	延べ患者数	人	87,822	88,071	85,313	84,514	96.0%
	1日平均患者数	人	240.6	241.3	234	230.9	95.7%
	100床当たり患者数	人	27,617	27,695	25,550	26,577	96.0%
	病床利用率(稼働病床)	%	75.7	75.9	69.8	72.6	95.7%
	平均在院日数	日	13.4	13.0	14.7	12.8	98.5%
	病床回転数(年間)	回	27.2	28.1	24.8	28.6	101.8%
	1人1日当たり診療単価	円	51,175	52,567	45,157	52,073	99.1%
外来	延べ患者数	人	132,564	130,741	145,885	129,409	99.0%
	1日平均患者数	人	543.3	535.8	588	532.5	99.4%
	外来入院患者比率	%	150.9	148.4	171.0	153.1	103.2%
	100床当たり患者数	人	41,687	41,114	43,691	40,695	99.0%
	初診患者比率	%	15.2	15.5	—	15.2	98.1%
	平均通院日数	日	6.6	6.4	—	6.6	103.1%
	1人1日当たり診療単価	円	12,057	12,573	11,388	12,969	103.1%
医業収益に対する	医業費用比率(医業費用÷医業収益)	%	109.6	109.4	117.7	111.9	102.3%
	人件費率(給与費÷医業収益)	%	52.6	53.4	55.9	57.1	106.9%
	材料費比率(材料費÷医業収益)	%	22.8	21.9	22.9	21.5	98.2%
	薬品費(薬品費÷医業収益)	%	11.0	10.3	11.4	10.6	102.9%
	診療材料費(診療材料費÷医業収益)	%	11.8	11.6	11.6	10.9	94.0%
	その他経費比率(他経費÷医業収益)	%	34.2	34.1	38.9	33.2	97.4%
他会計繰入金対経常収益比率		%	18.1	16.4	11.7	16.6	101.2%
1床当たり医業収益		千円	20,051	20,615	17,725	20,030	97.2%
1床当たり医業費用		千円	21,967	22,554	19,739	22,407	99.3%
職員1人1日当たり診療収入	医師	円	331,195	323,323	299,855	332,634	102.9%
	看護師	円	51,914	51,681	57,686	49,834	96.4%
職員1人1日当たり患者数	医師 入院	人	4.8	4.5	4.6	4.6	102.2%
	医師 外来	人	7.2	6.7	7.9	7.1	106.0%
	看護師 入院	人	0.7	0.7	0.9	0.7	100.0%
	看護師 外来	人	1.1	1.1	1.5	1.1	100.0%

※ 自治体病院の一般病院の病床数300床以上400床未満の平均 (出典:平成26年度 地方公営企業年鑑)

病院合計		単位	25年度	26年度	27年度	対前年比
入院	延べ患者数	人	159,478	169,381	168,331	99.4%
	1日平均患者数	人	436.9	464.1	459.9	99.1%
	100床当たり患者数	人	28,377	28,806	28,628	99.4%
	病床利用率(稼働病床)	%	77.7	78.9	78.2	99.1%
	平均在院日数	日	17.6	17.3	16.7	96.5%
	病床回転数(年間)	回	20.8	21.1	21.9	103.8%
	1人1日当たり診療単価	円	40,518	41,460	41,874	101.0%
外来	延べ患者数	人	246,713	248,219	243,964	98.3%
	1日平均患者数	人	1,016.9	1,017.3	1,004.0	98.7%
	外来入院患者比率	%	154.7	146.5	144.9	98.9%
	100床当たり患者数	人	43,899	42,214	41,490	98.3%
	初診患者比率	%	13.3	13.8	13.6	98.6%
	平均通院日数	日	7.5	7.2	7.3	101.4%
	1人1日当たり診療単価	円	10,503	10,723	11,710	109.2%
医業収益に対する	医業費用比率(医業費用÷医業収益)	%	118.8	116.6	116.8	100.2%
	人件費率(給与費÷医業収益)	%	58.3	58.2	59.7	102.6%
	材料費比率(材料費÷医業収益)	%	22.2	20.3	20.5	101.0%
	薬品費(薬品費÷医業収益)	%	11.6	10.2	10.6	103.9%
	診療材料費(診療材料費÷医業収益)	%	10.5	10.2	9.9	97.1%
	その他経費比率(他経費÷医業収益)	%	38.4	38.1	36.6	96.1%
他会計繰入金対経常収益比率		%	20.8	18.9	18.7	98.9%
1床当たり医業収益		千円	16,948	17,319	17,746	102.5%
1床当たり医業費用		千円	20,138	20,192	20,729	102.7%
職員1人1日当たり診療収入	医師	円	327,882	325,168	323,111	99.4%
	看護師	円	47,873	48,758	49,792	102.1%
職員1人1日当たり患者数	医師 入院	人	5.8	5.7	5.5	96.5%
	医師 外来	人	8.9	8.3	8.0	96.4%
	看護師 入院	人	0.8	0.9	0.8	88.9%
	看護師 外来	人	1.3	1.2	1.2	100.0%

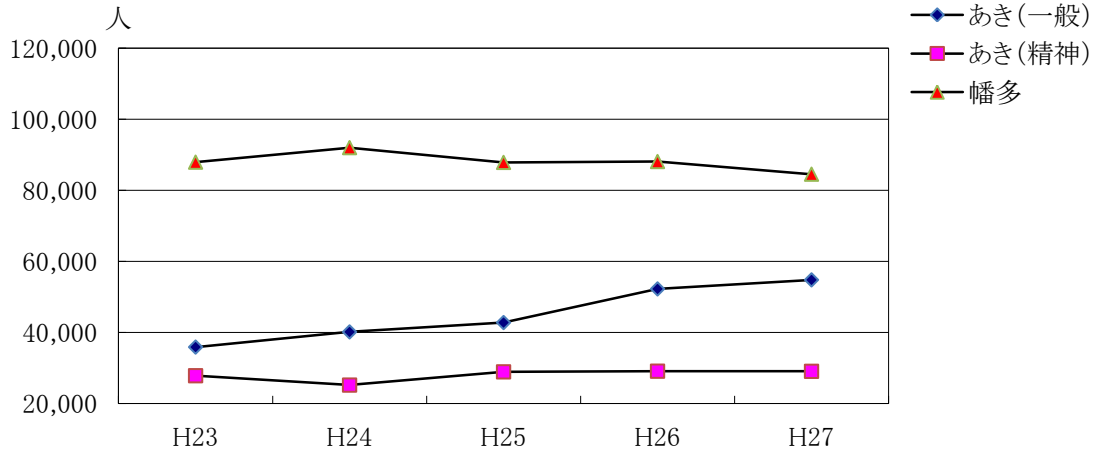
第2表 診療科別1日平均入院患者数の推移

(単位:人)

		H25年度	H26年度	H27年度	H27-H26
あき総合病院	内科	29.2	34.0	35.2	1.2
	神経内科	0.0	0.0	0.0	0.0
	呼吸器科	0.0	6.0	6.2	0.2
	消化器内科	9.0	6.0	3.2	△ 2.8
	循環器内科	3.5	10.3	18.1	7.8
	小児科	1.8	2.1	2.1	0.0
	外科	28.0	35.6	32.5	△ 3.1
	整形外科	35.5	39.6	34.1	△ 5.5
	脳神経外科	0.0	0.0	8.9	8.9
	心臓血管外科	0.0	0.0	0.0	0.0
	皮膚科	0.2	0.7	0.2	△ 0.5
	泌尿器科	2.0	1.2	1.2	0.0
	産婦人科	5.2	3.7	4.0	0.3
	眼科	0.9	1.2	1.5	0.3
	耳鼻咽喉科	1.9	2.3	2.2	△ 0.1
	リハビリテーション科	0.0	0.0	0.0	0.0
	放射線科	0.0	0.0	0.0	0.0
	麻酔科	0.0	0.0	0.0	0.0
	形成外科	0.0	0.1	0.4	0.3
	小計	117.2	143.1	149.7	6.6
精神科	79.2	79.7	79.4	△ 0.3	
計	196.3	222.8	229.0	6.2	
幡多けんみん病院	内科	31.7	30.6	23.9	△ 6.7
	精神科	0.0	0.0	0.0	0.0
	神経内科	0.0	0.0	0.0	0.0
	呼吸器科	0.0	0.0	0.0	0.0
	消化器科	36.9	41.4	36.2	△ 5.2
	循環器科	22.9	22.8	22.2	△ 0.6
	小児科	12.8	11.1	12.8	1.7
	外科	37.1	32.6	33.2	0.6
	整形外科	38.3	40.0	38.3	△ 1.7
	脳神経外科	26.8	28.0	27.1	△ 0.9
	皮膚科	2.2	2.8	2.5	△ 0.3
	泌尿器科	7.8	8.3	7.8	△ 0.5
	産婦人科	19.0	16.8	19.2	2.4
	眼科	0.0	0.0	0.0	0.0
	耳鼻咽喉科	2.6	3.7	4.7	1.0
	リハビリテーション科	0.0	0.0	0.0	0.0
放射線科	0.0	0.1	0.5	0.4	
麻酔科	2.5	3.1	2.6	△ 0.5	
計	240.6	241.3	230.9	△ 10.4	
合計	内科	60.9	64.6	59.1	△ 5.5
	精神科	79.2	79.7	79.4	△ 0.3
	神経内科	0.0	0.0	0.0	0.0
	呼吸器科	0.0	6.0	6.2	0.2
	消化器科	46.0	47.4	39.4	△ 8.0
	循環器科	26.4	33.1	40.3	7.2
	小児科	14.6	13.2	15.0	1.8
	外科	65.1	68.2	65.7	△ 2.5
	整形外科	73.8	79.6	72.4	△ 7.2
	脳神経外科	26.8	28.0	36.0	8.0
	心臓血管外科	0.0	0.0	0.0	0.0
	皮膚科	2.4	3.5	2.7	△ 0.8
	泌尿器科	9.7	9.5	9.0	△ 0.5
	産婦人科	24.2	20.6	23.2	2.6
	眼科	0.9	1.2	1.5	0.3
	耳鼻咽喉科	4.5	6.0	6.8	0.8
	リハビリテーション科	0.0	0.0	0.0	0.0
	放射線科	0.0	0.1	0.5	0.4
	麻酔科	2.5	3.1	2.6	△ 0.5
形成外科	0.0	0.1	0.4	0.3	
計	436.9	464.1	459.9	△ 4.2	

入院

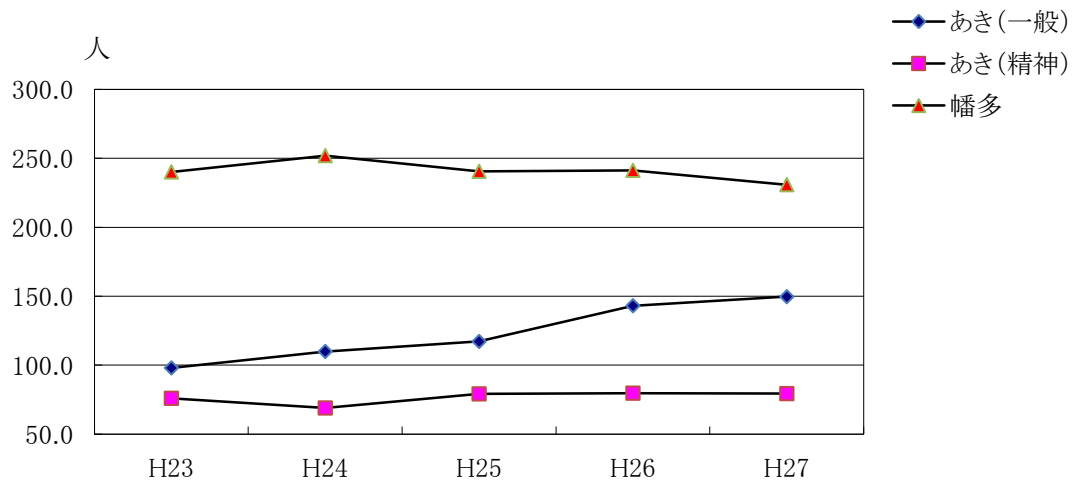
延入院患者数の推移



(単位:人)

	H23	H24	H25	H26	H27
あき(一般)	35,868	40,125	42,765	52,228	54,773
あき(精神)	27,801	25,166	28,891	29,082	29,044
幡多	87,897	91,981	87,822	88,071	84,514
合計	151,566	157,272	159,478	169,381	168,331

1日平均入院患者数の推移

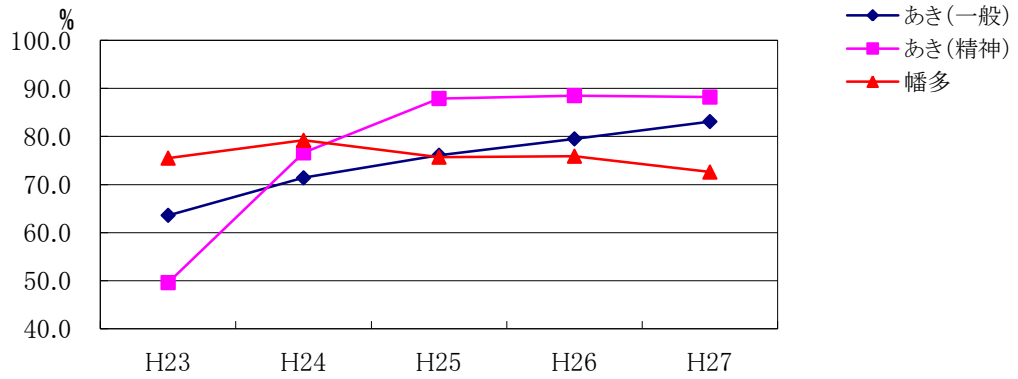


(単位:人)

	H23	H24	H25	H26	H27
あき(一般)	98.0	109.9	117.2	143.1	149.7
あき(精神)	76.0	68.9	79.2	79.7	79.4
幡多	240.2	252.0	240.6	241.3	230.9
合計	414.1	430.9	436.9	464.1	459.9

※1日平均入院患者数 = $\frac{\text{延入院患者数}}{365\text{日}(366\text{日})}$

病床利用率の推移

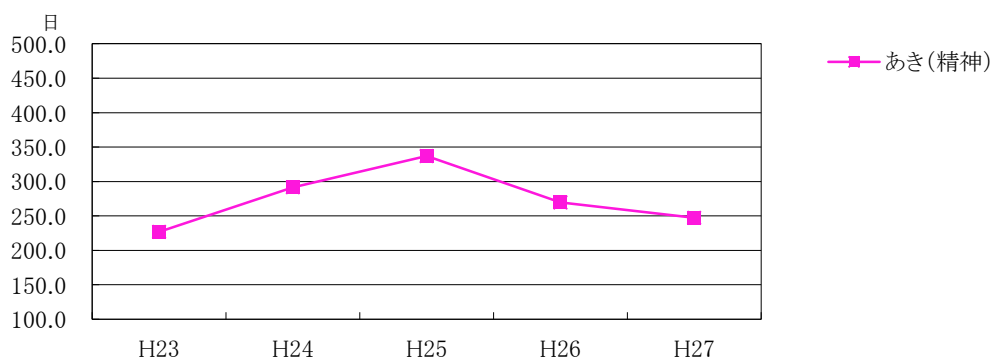
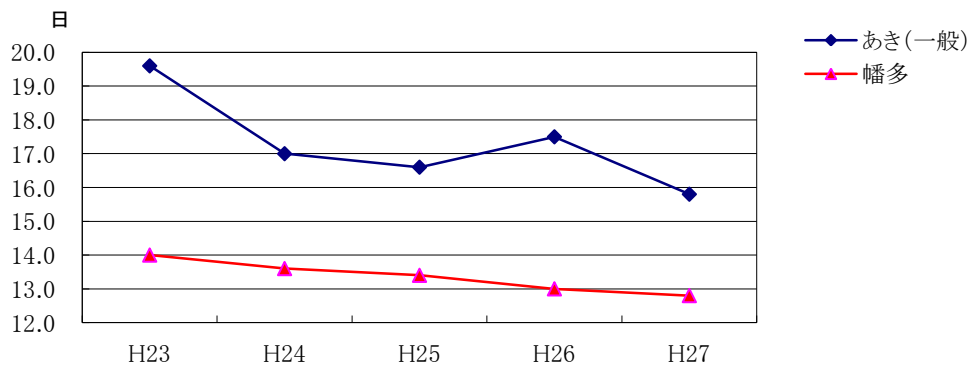


(単位:%)

	H23	H24	H25	H26	H27
あき(一般)	63.6	71.4	76.1	79.5	83.1
あき(精神)	49.6	76.6	87.9	88.5	88.2
幡多	75.5	79.2	75.7	75.9	72.6

$$\text{※病床利用率} = \frac{\text{入院延患者数}}{\text{稼働病床延数}} \times 100$$

平均在院日数の推移



(単位:日)

	H23	H24	H25	H26	H27
あき(一般)	19.6	17.0	16.6	17.5	15.8
あき(精神)	226.8	291.6	336.9	269.5	247.2
幡多	14.0	13.6	13.4	13.0	12.8

$$\text{※平均在院日数} = \frac{\text{在院延患者数}}{(\text{新入院患者数} + \text{退院患者数}) \div 2}$$

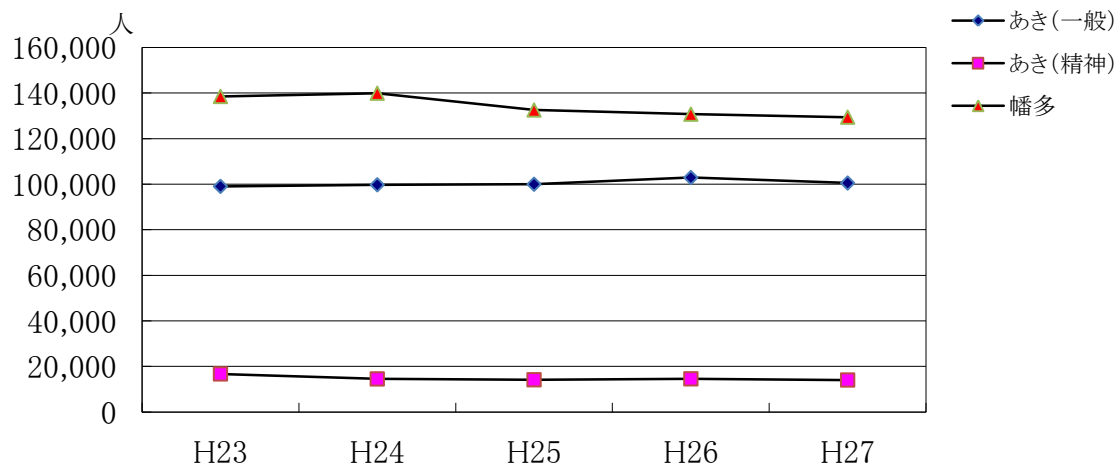
第3表 診療科別1日平均外来患者数の推移

(単位:人)

		H25年度	H26年度	H27年度	H27-H26
あき総合病院	内科	75.6	76.0	72.4	△ 3.6
	神経内科	0.0	1.6	1.6	0.0
	呼吸器科	0.0	8.3	9.6	1.3
	消化器科	39.5	30.9	28.4	△ 2.5
	循環器科	20.8	22.0	24.6	2.6
	小児科	42.5	42.1	35.4	△ 6.7
	外科	32.5	28.7	26.0	△ 2.7
	整形外科	57.5	61.0	59.5	△ 1.5
	脳神経外科	2.5	2.9	8.3	5.4
	心臓血管外科	0.3	0.7	0.7	0.0
	皮膚科	41.6	39.3	37.4	△ 1.9
	泌尿器科	31.6	31.1	30.8	△ 0.3
	産婦人科	20.1	24.6	21.5	△ 3.1
	眼科	23.7	23.8	23.7	△ 0.1
	耳鼻咽喉科	26.6	25.5	30.9	5.4
	リハビリテーション科	0.0	0.0	0.0	0.0
	放射線科	0.0	0.0	0.0	0.0
	麻酔科	0.0	0.0	0.0	0.0
	形成外科	0.0	3.2	2.7	△ 0.5
	小計	414.9	421.8	413.6	△ 8.2
	精神科	58.8	59.7	57.8	△ 1.9
	計	473.6	481.5	471.4	△ 10.1
幡多けんみん病院	内科	66.4	65.7	57.9	△ 7.8
	精神科	0.0	0.0	0.0	0.0
	神経内科	0.0	0.0	0.0	0.0
	呼吸器科	0.0	0.0	0.0	0.0
	消化器科	65.3	64.7	65.3	0.6
	循環器科	49.4	43.2	38.1	△ 5.1
	小児科	57.4	55.2	59.3	4.1
	外科	37.4	34.5	33.3	△ 1.2
	整形外科	44.7	49.3	47.9	△ 1.4
	脳神経外科	46.3	47.5	47.2	△ 0.3
	皮膚科	32.0	28.9	29.1	0.2
	泌尿器科	46.9	47.2	47.2	0.0
	産婦人科	47.5	47.4	50.3	2.9
	眼科	21.7	21.2	24.0	2.8
	耳鼻咽喉科	25.3	25.2	26.3	1.1
	リハビリテーション科	0.0	0.0	0.0	0.0
	放射線科	1.9	4.3	5.1	0.8
麻酔科	1.2	1.4	1.4	0.0	
	計	543.3	535.8	532.5	△ 3.3
合 計	内科	141.9	141.7	130.3	△ 11.4
	精神科	58.8	59.7	57.8	△ 1.9
	神経内科	0.0	1.6	1.6	0.0
	呼吸器科	0.0	8.3	9.6	1.3
	消化器科	104.8	95.7	93.7	△ 2.0
	循環器科	70.2	65.2	62.7	△ 2.5
	小児科	99.9	97.3	94.8	△ 2.5
	外科	69.9	63.3	59.3	△ 4.0
	整形外科	102.2	110.3	107.4	△ 2.9
	脳神経外科	48.8	50.4	55.5	5.1
	心臓血管外科	0.3	0.7	0.7	0.0
	皮膚科	73.6	68.2	66.5	△ 1.7
	泌尿器科	78.5	78.3	78.0	△ 0.3
	産婦人科	67.6	72.0	71.8	△ 0.2
	眼科	45.4	45.0	47.7	2.7
	耳鼻咽喉科	51.8	50.7	57.2	6.5
	リハビリテーション科	0.0	0.0	0.0	0.0
	放射線科	1.9	4.3	5.1	0.8
	麻酔科	1.2	1.4	1.4	0.0
形成外科	0.0	3.2	2.7	△ 0.5	
	計	1,016.9	1,017.3	1,004.0	△ 13.3

外来

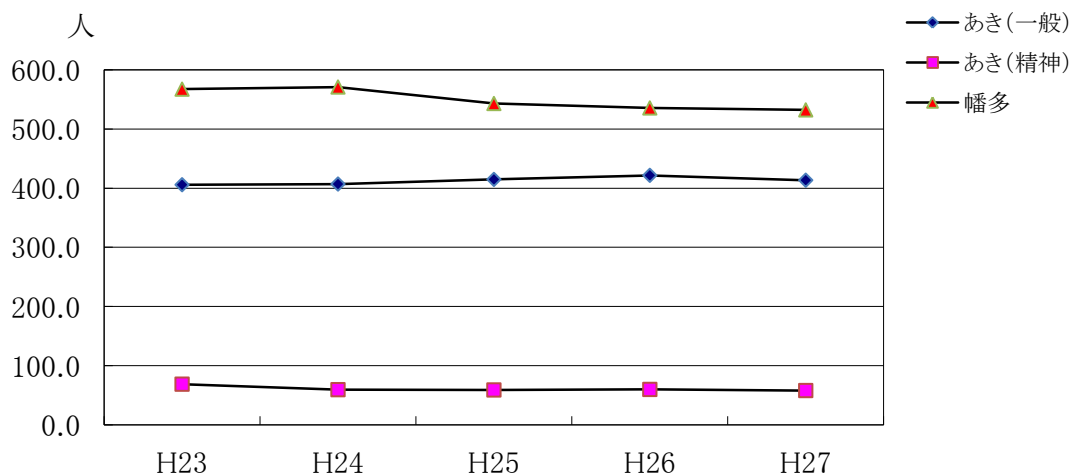
延外来患者数の推移



(単位:人)

	H23	H24	H25	H26	H27
あき(一般)	99,030	99,728	99,981	102,907	100,500
あき(精神)	16,734	14,535	14,168	14,571	14,055
幡多	138,502	139,943	132,564	130,741	129,409
合計	254,266	254,206	246,713	248,219	243,964

1日平均外来患者数の推移



(単位:人)

	H23	H24	H25	H26	H27
あき(一般)	405.9	407.1	414.9	421.8	413.6
あき(精神)	68.6	59.3	58.8	59.7	57.8
幡多	567.6	571.2	543.3	535.8	532.5
合計	1,042.1	1,037.6	1,016.9	1,017.3	1,004.0

※1日平均外来患者数 = $\frac{\text{延外来患者数}}{\text{診療日数}}$

第4表 医療費負担別入院患者数

(単位：人、%)

		あき総合病院	幡多けんみん病院	合 計	前年度
社 会 保 険	患者数	6,896	34,473	41,369	39,776
	構成率	8.2	40.8	24.6	23.5
国民健康保険	患者数	29,351	11,031	40,382	42,835
	構成率	35.0	13.1	24.0	25.3
生 活 保 護 法	患者数	10,294	3,039	13,333	13,439
	構成率	12.3	3.6	7.9	7.9
高 齢 者 医 療 確 保 法	患者数	36,004	35,530	71,534	71,726
	構成率	43.0	42.0	42.5	42.3
感 染 症	患者数	0	0	0	0
	構成率	0.0	0.0	0.0	0.0
自 費	患者数	1,272	441	1,713	1,606
	構成率	1.5	0.5	1.0	1.0
合 計	患者数	83,817	84,514	168,331	169,382
	構成率	100.0	100.0	100.0	100.0

(注) 1. 社会保険には、精神保健福祉法等のその他諸法適用患者を含む。

2. 高齢者医療確保法は、単独併用を問わず集計している。

第5表 医療費負担別外来患者数

(単位：人、%)

		あき総合病院	幡多けんみん病院	合 計	前年度
社 会 保 険	患者数	30,396	49,854	80,250	79,904
	構成率	26.6	38.5	32.9	32.2
国民健康保険	患者数	38,756	36,670	75,426	77,721
	構成率	33.8	28.4	30.9	31.3
生 活 保 護 法	患者数	5,725	2,853	8,578	8,074
	構成率	5.0	2.2	3.5	3.3
高 齢 者 医 療 確 保 法	患者数	38,505	34,954	73,459	74,497
	構成率	33.6	27.0	30.1	30.0
自 費	患者数	1,173	5,078	6,251	8,023
	構成率	1.0	3.9	2.6	3.2
合 計	患者数	114,555	129,409	243,964	248,219
	構成率	100.0	100.0	100.0	100.0

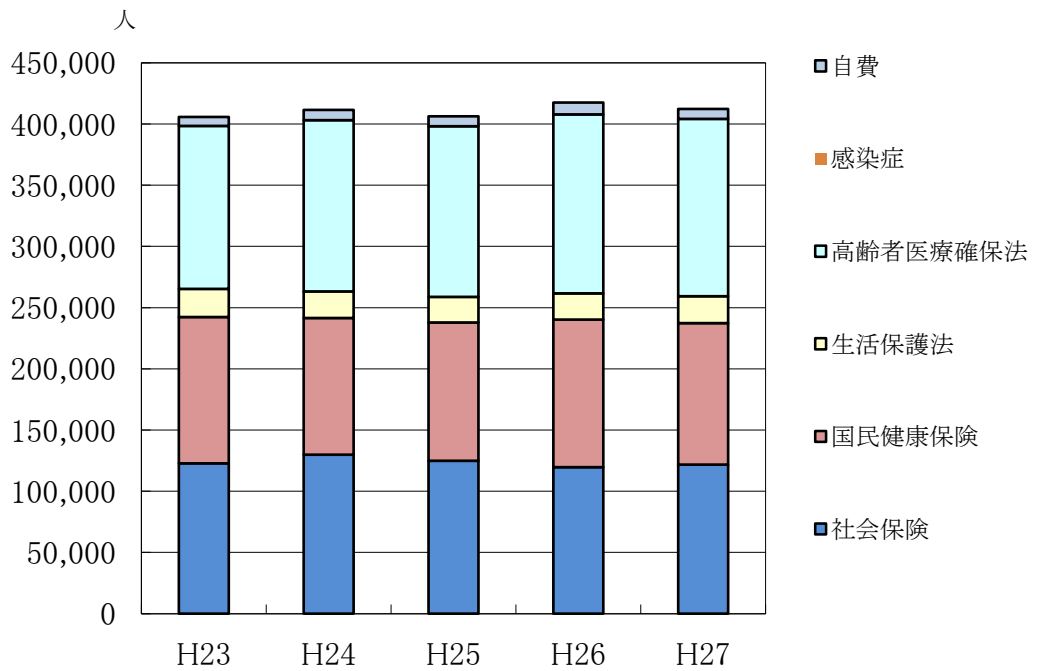
(注) 1. 社会保険には、精神保健福祉法等のその他諸法適用患者を含む。

2. 高齢者医療確保法は、単独併用を問わず集計している。

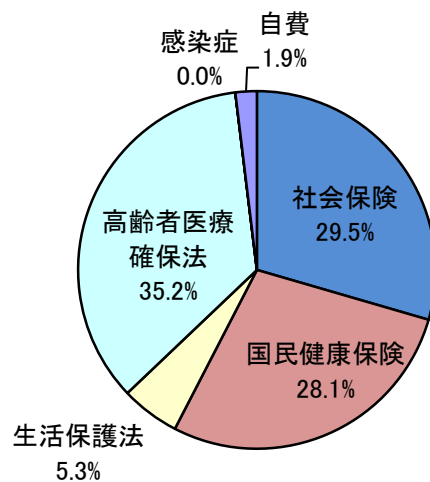
医療費負担別患者数推移

(単位:人)

	H23	H24	H25	H26	H27
社会保険	122,758	129,772	124,900	119,680	121,619
国民健康保険	119,517	111,669	112,952	120,556	115,808
生活保護法	22,951	21,853	20,949	21,513	21,911
高齢者医療確保法	133,178	139,788	139,459	146,223	144,993
感染症	9	0	0	0	0
自費	7,419	8,396	7,931	9,629	7,964
計	405,832	411,478	406,191	417,601	412,295



H27年度医療費負担別患者数の割合



第6表 医療費負担別入院調定額

(単位:円、%)

		あき総合病院	幡多けんみん病院	合 計
社 会 保 険	調定額	266,540,426	995,765,119	1,262,305,545
	構成率	10.1	22.6	17.9
国 民 健 康 保 険	調定額	609,536,789	1,050,775,627	1,660,312,416
	構成率	23.0	23.9	23.6
生 活 保 護 法	調定額	271,844,420	190,397,315	462,241,735
	構成率	10.3	4.3	6.6
高 齢 者 医 療 法 高 確 保	調定額	1,308,874,113	1,873,124,232	3,181,998,345
	構成率	49.4	42.6	45.1
感 染 症	調定額	0	0	0
	構成率	0.0	0.0	0.0
自 費	調定額	191,026,227	290,852,458	481,878,685
	構成率	7.2	6.6	6.8
合 計	調定額	2,647,821,975	4,400,914,751	7,048,736,726
	構成率	100.0	100.0	100.0

(注) 1. 自費には保険等の一部負担金を含む。

(注) 2. 社会保険には、健保、船員、日雇、共済、自衛隊等の保険及び精神保健福祉法等のその他諸法適用患者を含む。

第7表 医療費負担別外来調定額

(単位:円、%)

		あき総合病院	幡多けんみん病院	合 計
社 会 保 険	調定額	199,389,955	456,728,587	656,118,542
	構成率	16.9	27.2	23.0
国 民 健 康 保 険	調定額	356,781,030	461,946,191	818,727,221
	構成率	30.3	27.5	28.7
生 活 保 護 法	調定額	56,968,514	45,033,402	102,001,916
	構成率	4.8	2.7	3.6
高 齢 者 医 療 法 高 確 保	調定額	415,808,502	446,754,890	862,563,392
	構成率	35.3	26.6	30.2
自 費	調定額	149,607,522	267,845,362	417,452,884
	構成率	12.7	16.0	14.6
合 計	調定額	1,178,555,523	1,678,308,432	2,856,863,955
	構成率	100.0	100.0	100.0

(注) 1. 自費には保険等の一部負担金を含む。

(注) 2. 社会保険には、健保、船員、日雇、共済、自衛隊等の保険及び精神保健福祉法等のその他諸法適用患者を含む。

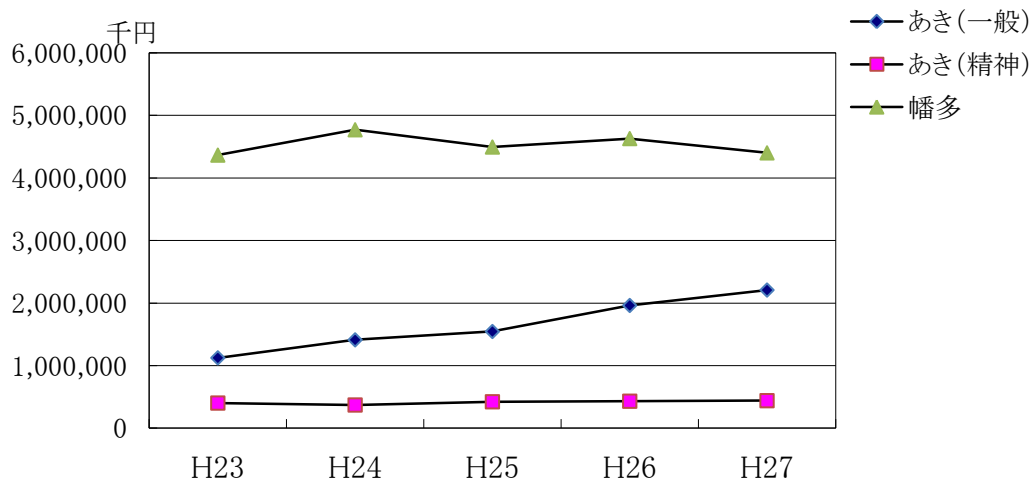
第8表 診療科別調定額・診療単価

(単位:円)

病院 科別	区分	調定額			患者1人1日当たり診療単価			
		入院	外来	合計	入院		外来	
					27年度	26年度	27年度	26年度
あ き 総 合 病 院	内科	457,234,059	250,476,286	707,710,345	35,466	33,281	14,239	10,206
	神経内科	0	4,946,838	4,946,838	-	-	12,429	9,761
	呼吸器科	82,261,171	33,283,276	115,544,447	36,512	32,036	14,340	13,191
	消化器内科	41,215,825	128,264,269	169,480,094	35,107	32,042	18,589	9,063
	循環器内科	343,938,062	64,898,176	408,836,238	51,915	46,828	10,845	9,383
	小児科	27,113,513	50,632,136	77,745,649	34,761	33,548	5,884	5,724
	外科	461,863,154	125,562,321	587,425,475	38,887	36,486	19,842	16,931
	整形外科	521,065,393	120,524,381	641,589,774	41,772	40,531	8,329	9,033
	脳神経外科	121,652,857	28,731,022	150,383,879	37,397	54,968	14,181	12,434
	心臓血管外科	0	1,406,416	1,406,416	-	29,814	8,372	9,913
	皮膚科	2,130,147	26,689,646	28,819,793	30,002	28,763	2,936	2,834
	泌尿器科	18,213,872	124,259,215	142,473,087	41,584	42,611	16,590	15,959
	産婦人科	65,546,986	25,420,665	90,967,651	44,926	46,749	4,865	3,892
	眼科	26,553,471	34,948,189	61,501,660	49,633	54,120	6,075	6,301
	耳鼻咽喉科	33,039,452	45,198,805	78,238,257	41,094	34,709	6,029	5,763
	リハビリテーション科	0	0	0	-	-	-	-
	放射線科	0	0	0	-	-	-	-
	麻酔科	0	0	0	-	-	-	-
	形成外科	6,259,805	6,657,897	12,917,702	45,361	30,034	10,211	6,189
	小計	2,208,087,767	1,071,899,538	3,279,987,305	40,313	37,562	10,666	8,842
精神科	439,734,208	106,655,985	546,390,193	15,140	14,826	7,588	7,402	
計	2,647,821,975	1,178,555,523	3,826,377,498	31,591	29,430	10,288	8,663	
幡 多 け ん み ん 病 院	内科	360,901,088	175,800,220	536,701,308	41,331	38,781	12,489	12,881
	精神科	0	0	0	-	-	-	-
	神経内科	0	0	0	-	-	-	-
	呼吸器科	0	0	0	-	-	-	-
	消化器科	608,101,778	320,625,994	928,727,772	45,946	45,275	20,215	19,841
	循環器科	578,020,207	123,629,124	701,649,331	71,132	69,132	13,352	10,937
	小児科	198,871,687	117,756,089	316,627,776	42,286	44,733	8,166	7,928
	外科	699,543,702	285,859,430	985,403,132	57,571	56,435	35,335	33,055
	整形外科	782,354,543	107,233,297	889,587,840	55,759	62,564	9,219	8,924
	脳神経外科	495,994,585	120,695,212	616,689,797	49,984	51,568	10,521	11,284
	皮膚科	38,829,552	31,849,531	70,679,083	42,437	53,891	4,500	4,798
	泌尿器科	130,423,599	164,179,537	294,603,136	45,779	46,711	14,314	14,158
	産婦人科	358,196,476	88,489,803	446,686,279	51,062	55,813	7,246	6,615
	眼科	0	64,547,315	64,547,315	-	-	11,045	9,206
	耳鼻咽喉科	98,302,054	54,314,651	152,616,705	57,757	40,840	8,485	7,290
	リハビリテーション科	0	0	0	-	-	-	-
	放射線科	7,078,294	22,203,515	29,281,809	40,915	129,557	17,877	16,686
	麻酔科	44,297,186	1,124,714	45,421,900	46,191	39,936	3,195	5,043
	計	4,400,914,751	1,678,308,432	6,079,223,183	52,073	52,567	12,969	12,573
	合 計	内科	818,135,147	426,276,506	1,244,411,653	37,835	35,883	13,461
精神科		439,734,208	106,655,985	546,390,193	15,140	14,826	7,588	7,402
神経内科		0	4,946,838	4,946,838	-	-	12,429	9,761
呼吸器科		82,261,171	33,283,276	115,544,447	36,512	32,036	14,340	13,191
消化器科		649,317,603	448,890,263	1,098,207,866	45,063	43,597	19,722	16,355
循環器科		921,958,269	188,527,300	1,110,485,569	62,501	62,167	12,368	10,412
小児科		225,985,200	168,388,225	394,373,425	41,216	42,977	7,313	6,974
外科		1,161,406,856	411,421,751	1,572,828,607	48,336	46,021	28,535	25,732
整形外科		1,303,419,936	227,757,678	1,531,177,614	49,176	51,598	8,726	8,984
脳神経外科		617,647,442	149,426,234	767,073,676	46,877	51,568	11,070	11,350
心臓血管外科		0	1,406,416	1,406,416	-	29,814	8,372	9,913
皮膚科		40,959,699	58,539,177	99,498,876	41,541	48,720	3,620	3,666
泌尿器科		148,637,471	288,438,752	437,076,223	45,220	46,199	15,213	14,874
産婦人科		423,743,462	113,910,468	537,653,930	50,005	54,163	6,533	5,684
眼科		26,553,471	99,495,504	126,048,975	49,633	54,120	8,579	7,670
耳鼻咽喉科		131,341,506	99,513,456	230,854,962	52,411	38,450	7,160	6,523
リハビリテーション科		0	0	0	-	-	-	-
放射線科		7,078,294	22,203,515	29,281,809	40,915	129,557	17,877	16,686
麻酔科		44,297,186	1,124,714	45,421,900	46,191	39,936	3,195	5,043
形成外科		6,259,805	6,657,897	12,917,702	45,361	30,034	10,211	6,189
計	7,048,736,726	2,856,863,955	9,905,600,681	41,874	41,460	11,710	10,723	

収益の推移

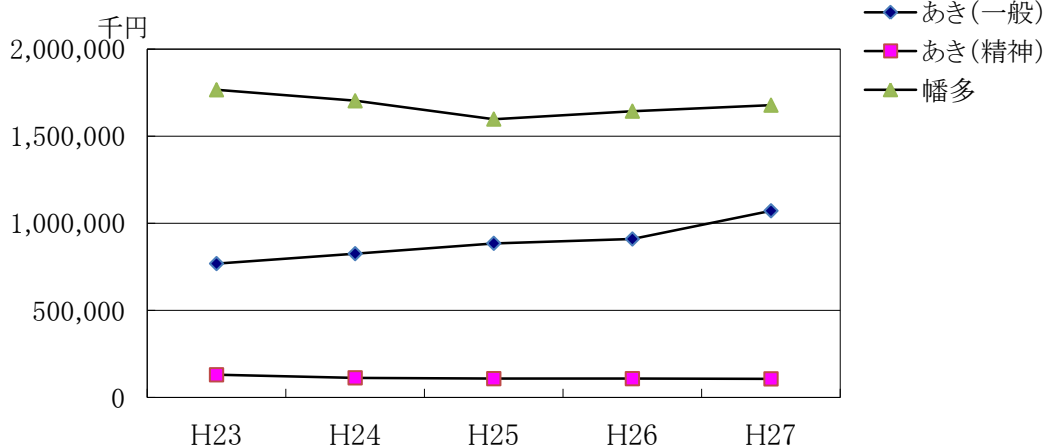
入院収益



(単位:千円)

	H23	H24	H25	H26	H27
あき(一般)	1,124,698	1,412,049	1,545,312	1,961,770	2,208,088
あき(精神)	401,737	370,647	422,040	431,174	439,734
幡多	4,365,199	4,770,153	4,494,333	4,629,631	4,400,915

外来収益

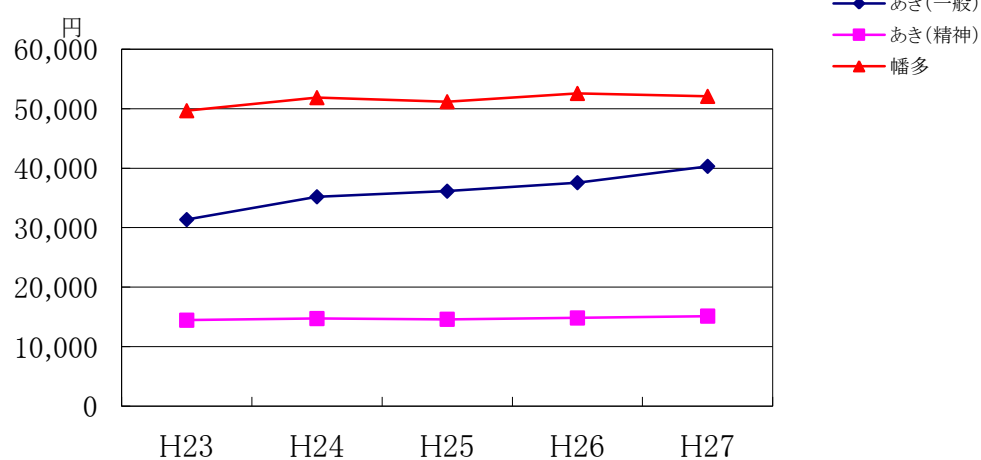


(単位:千円)

	H23	H24	H25	H26	H27
あき(一般)	768,729	825,665	884,997	909,914	1,071,900
あき(精神)	130,031	112,634	107,800	107,855	106,656
幡多	1,766,559	1,703,208	1,598,330	1,643,811	1,678,308

診療単価の推移

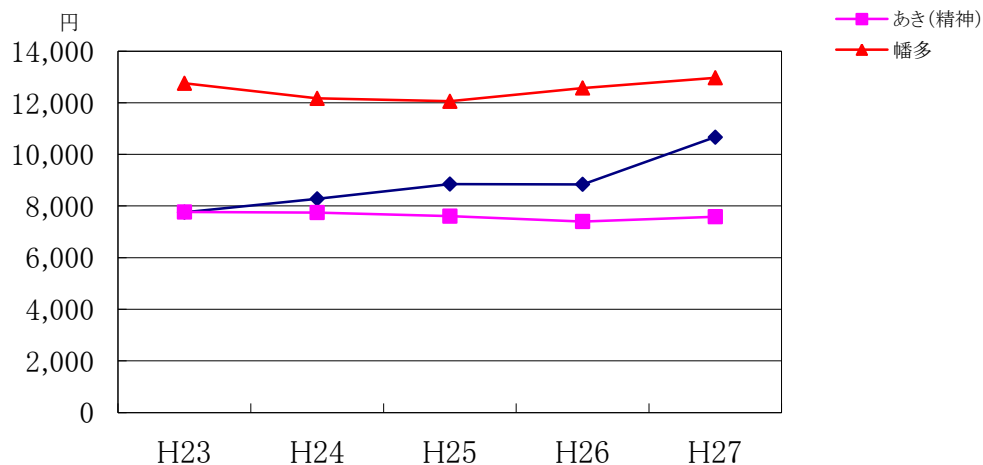
入院



(単位:円)

	H23	H24	H25	H26	H27
あき(一般)	31,357	35,191	36,135	37,562	40,313
あき(精神)	14,450	14,728	14,608	14,826	15,140
幡多	49,663	51,860	51,175	52,567	52,073

外来



(単位:円)

	H23	H24	H25	H26	H27
あき(一般)	7,763	8,279	8,852	8,842	10,666
あき(精神)	7,770	7,749	7,609	7,402	7,588
幡多	12,755	12,171	12,057	12,573	12,969

$$\text{※診療単価} = \frac{\text{収益}}{\text{患者数}}$$

第9表 救急患者数

(単位：人，%)

		救急車搬送				その他		合計		入院率
		時間内	時間外	小計	入院数	時間外	入院数	救急患者	入院数	
あき総合病院	内科	160	325	485	197	938	22	1,423	219	15.39
	心療内科	0	0	0	0	0	0	0	0	-
	精神科	7	10	17	11	3	0	20	11	55.00
	神経内科	0	0	0	0	0	0	0	0	-
	呼吸器科	13	23	36	25	32	5	68	30	44.12
	消化器内科	10	30	40	37	81	3	121	40	33.06
	循環器科	79	178	257	170	184	23	441	193	43.76
	小児科	5	23	28	3	1,002	21	1,030	24	2.33
	外科	69	199	268	119	490	32	758	151	19.92
	整形外科	129	182	311	178	287	16	598	194	32.44
	脳神経外科	72	79	151	72	69	11	220	83	37.73
	心臓血管外科	0	0	0	0	0	0	0	0	-
	皮膚科	2	8	10	0	120	0	130	0	0.00
	泌尿器科	9	18	27	11	54	2	81	13	16.05
	産婦人科	0	4	4	2	35	0	39	2	5.13
	眼科	1	0	1	0	4	0	5	0	0.00
	耳鼻咽喉科	17	27	44	23	49	5	93	28	30.11
	リハビリテーション科	0	0	0	0	0	0	0	0	-
	放射線科	0	0	0	0	0	0	0	0	-
	麻酔科	0	0	0	0	0	0	0	0	-
計	573	1,106	1,679	848	3,348	140	5,027	988	19.65	
幡多けんみん病院	内科	74	244	318	184	1,451	132	1,769	316	17.86
	精神科	0	0	0	0	0	0	0	0	-
	神経内科	0	0	0	0	0	0	0	0	-
	呼吸器科	0	0	0	0	0	0	0	0	-
	消化器科	74	216	290	187	1,146	273	1,436	460	32.03
	循環器科	114	223	337	197	434	110	771	307	39.82
	小児科	25	56	81	36	3,541	201	3,622	237	6.54
	外科	21	90	111	70	494	72	605	142	23.47
	整形外科	202	367	569	338	1,270	185	1,839	523	28.44
	脳神経外科	151	344	495	260	544	83	1,039	343	33.01
	皮膚科	3	16	19	7	478	5	497	12	2.41
	泌尿器科	17	34	51	27	230	23	281	50	17.79
	産婦人科	7	12	19	15	548	215	567	230	40.56
	眼科	0	0	0	0	73	0	73	0	0.00
	耳鼻咽喉科	7	69	76	15	262	10	338	25	7.40
	リハビリテーション科	0	0	0	0	0	0	0	0	-
	放射線科	0	0	0	0	10	1	10	1	10.00
	麻酔科	22	58	80	41	45	12	125	53	42.40
計	717	1,729	2,446	1,377	10,526	1,322	12,972	2,699	20.81	
合計	1,290	2,835	4,125	2,225	13,874	1,462	17,999	3,687	20.48	

第10表 給食状況

(単位:食、%)

		あき総合病院	幡多けんみん病院	合計	前年度
患者食数	一般食	91,501	127,532	219,033	235,128
	特別食	125,183	67,066	192,249	187,441
	計	216,684	194,598	411,282	422,569
	給食率(%)	86.2	76.8	81.4	83.2
	特食率(%)	57.8	34.5	46.7	44.4
その他食		4,306	5,757	10,063	10,215
合 計		220,990	200,355	421,345	432,784

- (注) 1. 給食率(%) = 患者食数 ÷ (入院患者数 × 3) × 100
 2. 特食率(%) = 特別食 ÷ 患者食数 × 100
 3. 外来デイケア食及び外来透析食は含まない

第11表 リハビリテーション件数

(単位:件)

		あき総合病院	幡多けんみん病院	合計	前年度
リハビリ テーション	脳血管疾患等	11,954	13,751	25,705	21,926
	運 動 器	22,990	8,878	31,868	22,804
	呼 吸 器	6,577	267	6,844	2,330
	心大血管疾患	0	2,348	2,348	1,648
	がんリハビリテーション	0	1,216	1,216	149
	小 計	41,521	26,460	67,981	48,857
電 気 療 法	低 周 波	1,347	0	1,347	836
	極 超 短 波	0	0	0	0
温 熱 療 法	ホットパック	2,117	0	2,117	1,218
	パラフィン浴	0	0	0	0
	ヒーラー	0	0	0	0
水治療	バイブラバス	139	0	139	8
牽 引 総 数		102	0	102	99
精 神 科 作 業 療 法		10,686	0	10,686	9,797
合 計		55,912	26,460	82,372	60,815

第12表 内視鏡検査件数

(単位:件)

		あき総合病院	幡多けんみん病院	合計	前年度
胃・十二指腸		838	2,368	3,206	3,249
気 管 支		23	14	37	46
大 腸		453	1,485	1,938	1,906
E R C P		7	329	336	389
そ の 他		0	0	0	0
合 計		1,321	4,196	5,517	5,590

第13表の1 放射線件数(診断部門)

検査項目・部位		あき総合病院		幡多けんみん病院		合 計	
		部位別件数	曝射回数	部位別件数	曝射回数	部位別件数	曝射回数
診断部門	単純撮影	33,116	34,002	23,417	42,262	56,533	76,264
	造影撮影	363	863	1,147	3,740	1,510	4,603
	C T	8,558	855,800	16,020	876,219	24,578	1,732,019
	M R I	2,677	267,700	7,761	388,745	10,438	656,445
	小 計	44,714	1,158,365	48,345	1,310,966	93,059	2,469,331
	断層撮影	0	0	0	0	0	0
	ポータブル(再掲)	3,335	3,444	5,847	6,436	9,182	9,880
	透視のみ	130	231	0	0	130	231
	その他	0	0	0	0	0	0
	合 計	44,844	1,158,596	48,345	1,310,966	93,189	2,469,562

第13表の2 放射線件数(治療及び核医学部門)

治療項目		幡多けんみん病院		合 計		
		部位別件数	曝射回数	部位別件数	曝射回数	
治療部門	放射線発生装置	1,937	5,003	1,937	5,003	
	放射線照射装置	0	0	0	0	
	体外衝撃波結石破碎装置	7	0	7	0	
	小 計	1,944	5,003	1,944	5,003	
	治療計画	放射線治療管理料	0	0	0	0
		リニアックグラフィイー	107	132	107	132
		シミュレーター	97	10	97	10
		線量分布計算	0	0	0	0
	合 計	2,148	5,145	2,148	5,145	

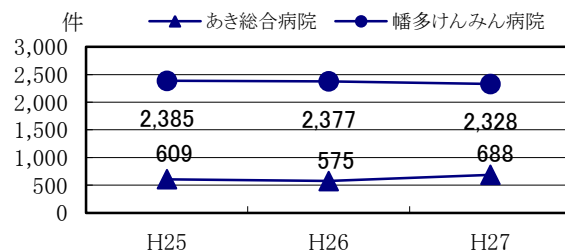
検査項目		幡多けんみん病院		合 計		
		部位別件数	画像数	部位別件数	画像数	
核医学部門	インビボ	シンチグラム	163	881	163	881
		全身スキャン	135	270	135	270
		S P E C T	150	295	150	295
		COMPUTER処理	132	260	132	260
		体外計測試料計測	1	1	1	1
		合 計	581	1,707	581	1,707

第13表の3 放射線件数(血管造影・IVR等)

検査項目・検査手法		病院		合計	
		あき総合病院	幡多けんみん病院		
血管造影・IVR等	Vascular(血管系)		16	266	282
	non Vascular(非血管系)		0	94	94
	心臓血管カテーテル法	1 心臓カテーテル検査	472	306	778
		A左心カテーテル検査	464	239	703
		B右心カテーテル検査	8	67	75
	2 手術手技		142	160	302
	小 計		614	466	1,080
	単純撮影(件数には含まない)		42	67	109
	造影剤使用撮影(件数には含まない)		584	666	1,250
	デジタル加算(件数には含まない)		630	733	1,363
合 計		630	826	1,456	
検査項目・検査手法：骨塩定量(DEX法)		286	220	506	

第14表 外来化学療法件数 (単位:件)

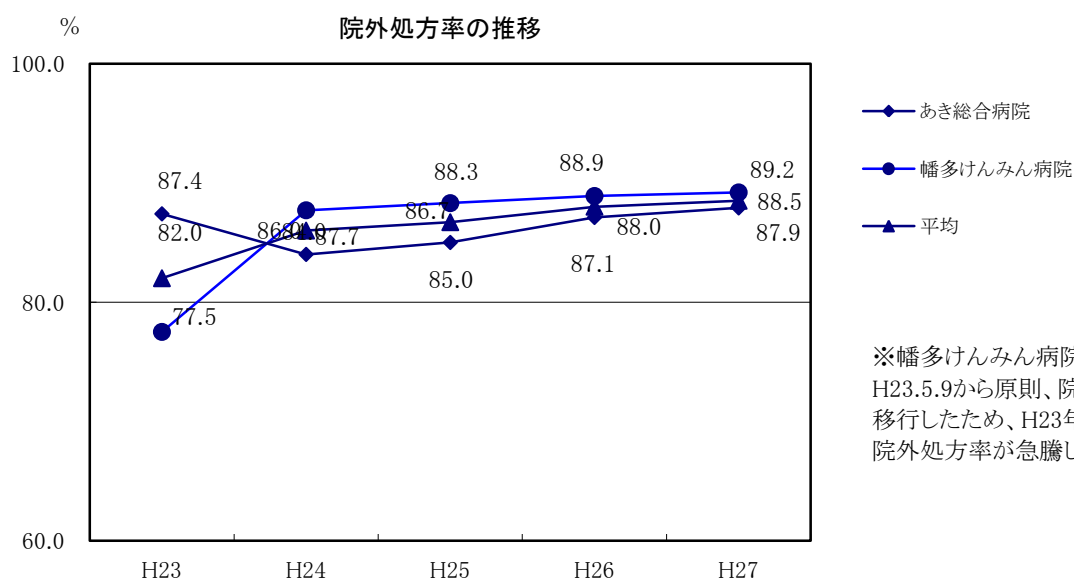
	H25	H26	H27
あき総合病院	609	575	688
幡多けんみん病院	2,385	2,377	2,328
合計	2,994	2,952	3,016



第15表 院外処方状況 (単位:枚、%)

		あき総合病院	幡多けんみん病院	合計	前年度
処方せん枚数	院内	9,263	8,484	17,747	18,482
	院外	67,116	69,911	137,027	135,686
1日平均処方せん枚数	院内	38.1	34.9	73.0	75.7
	院外	276.2	287.7	563.9	556.1
院外処方率(%)		87.9	89.2	88.5	88.0

(注) 1日平均延べ処方せん枚数は、処方せん枚数を当年度外来診療延べ日数(243日)で除したものである。



※幡多けんみん病院では、H23.5.9から原則、院外処方に移行したため、H23年度から院外処方率が急騰している。

第16表 薬剤管理指導件数 (単位:人、件)

		あき総合病院		幡多けんみん病院		合計	
		H26	H27	H26	H27	H26	H27
指導患者数(実人数)		2,920	3,451	3,671	4,054	6,591	7,505
薬剤管理指導件数	430点換算	0	0	0	0	0	0
	380点換算	2,307	2,946	2,418	2,799	4,725	5,745
	325点換算	2,182	2,006	2,100	3,071	4,282	5,077
	うち麻薬指導件数	129	152	205	221	334	373
	算定対象外	1,571	1,787	20	185	1,591	1,972
	合計	6,060	6,739	4,538	6,055	10,598	12,794
指導料算定件数		4,528	5,042	4,532	6,094	9,060	11,136

第17表 栄養指導件数

(単位:件、人)

		あき総合病院		幡多けんみん病院		合計	
		個人指導	集団指導	個人指導	集団指導	個人指導	集団指導
入院	指導件数	726	48	698	0	1,424	48
	指導患者数	726	103	698	0	1,424	103
外来	指導件数	248	47	229	6	477	53
	指導患者数	248	93	229	69	477	162
合計	指導件数	974	95	927	6	1,901	101
	指導患者数	974	196	927	69	1,901	265

第18表 手術・分べん・透析件数

(単位:件)

		あき総合病院			幡多けんみん病院			合計		
		H26	H27	増減	H26	H27	増減	H26	H27	増減
診療科別手術件数	内科	0	0	0	0	0	0	0	0	0
	精神科	0	0	0	0	0	0	0	0	0
	神経内科	0	0	0	0	0	0	0	0	0
	呼吸器科	0	0	0	0	0	0	0	0	0
	消化器科	0	0	0	11	13	2	11	13	2
	循環器科	0	0	0	45	37	△ 8	45	37	△ 8
	小児科	0	0	0	0	0	0	0	0	0
	外科	226	231	5	466	520	54	692	751	59
	形成外科	78	86	8	0	0	0	78	86	8
	整形外科	383	337	△ 46	818	733	△ 85	1,201	1,070	△ 131
	脳神経外科	0	9	9	100	93	△ 7	100	102	2
	心臓血管外科	0	0	0	0	0	0	0	0	0
	皮膚科	0	0	0	75	58	△ 17	75	58	△ 17
	泌尿器科	5	14	9	145	130	△ 15	150	144	△ 6
	産婦人科	25	27	2	208	210	2	233	237	4
	眼科	73	89	16	117	196	79	190	285	95
	耳鼻咽喉科	16	30	14	74	160	86	90	190	100
	リハビリテーション科	0	0	0	0	0	0	0	0	0
	放射線科	0	0	0	0	0	0	0	0	0
麻酔科	0	0	0	1	2	1	1	2	1	
合計	806	823	17	2,060	2,152	92	2,866	2,975	109	
点数別件数	1,999点以下	58	58	0	75	51	△ 24	133	109	△ 24
	2,000～ 4,999	115	114	△ 1	213	242	29	328	356	28
	5,000～ 9,999	117	122	5	308	354	46	425	476	51
	10,000～14,999	140	182	42	337	418	81	477	600	123
	15,000～19,999	192	159	△ 33	359	358	△ 1	551	517	△ 34
	20,000～29,999	116	117	1	363	356	△ 7	479	473	△ 6
	30,000点以上	68	71	3	405	373	△ 32	473	444	△ 29
	合計	806	823	17	2,060	2,152	92	2,866	2,975	109
分べん件数	87	106	19	404	437	33	491	543	52	
人工腎臓(透析)件数	2,549	2,789	240	1,691	1,470	△ 221	4,240	4,259	19	

第19表 検査件数

(単位:件)

検査項目		あき総合病院				幡多けんみん病院			
		院内実施			院外委託	院内実施			院外委託
		院内	院外受託	1日平均		院内	院外受託	1日平均	
検体検査	尿検査	23,990	0	98.7	0	37,269	831	156.8	0
	便	184	0	0.8	0	826	0	3.4	0
	その他	395	0	1.6	0	4,084	0	16.8	212
	血液	71,227	0	293.1	1	124,057	834	514.0	5,204
	生化学	626,218	0	2,577.0	963	848,716	4,093	3,509.5	19,210
	免疫血清	29,243	0	120.3	3,172	85,357	562	353.6	508
	微生物	12,388	0	51.0	0	21,505	0	88.5	0
	病理	1	0	0.0	582	9,024	2,190	46.1	0
	(病理・枚数)	0	0	0.0	1,294	19,843	7,156	111.1	0
小計	763,646	0	3,142.6	4,718	1,130,838	8,510	4,688.7	25,134	
生体検査	心電図	6,325	125	26.5	0	9,809	0	40.4	0
	呼吸機能	664	0	2.7	0	629	0	2.6	0
	脳波	167	0	0.7	0	194	0	0.8	0
	脈波	184	0	0.8	0	0	0	0.0	0
	心音図	14	0	0.1	0	0	0	0.0	0
	超音波	3,349	0	13.8	0	6,539	0	26.9	0
	ガス分析	2,010	0	8.3	0	3,616	0	14.9	0
	自律神経機能検査	0	0	0.0	0	0	0	0.0	0
	聴覚検査	1,538	330	7.7	0	1,674	0	6.9	0
	その他	1,306	0	5.4	0	1,565	0	6.4	0
小計	15,557	455	65.9	0	24,026	0	98.9	0	
検査件数合計		779,203	455	3,208.5	4,718	1,154,864	8,510	4,787.5	25,134

検査項目		合 計			
		院内実施			院外委託
		院内	院外受託	1日平均	
検体検査	尿検査	61,259	831	255.5	0
	便	1,010	0	4.2	0
	その他	4,479	0	18.4	212
	血液	195,284	834	807.1	5,205
	生化学	1,474,934	4,093	6,086.5	20,173
	免疫血清	114,600	562	473.9	3,680
	微生物	33,893	0	139.5	0
	病理	9,025	2,190	46.2	582
	(病理・枚数)	19,843	7,156	111.1	1,294
小計	1,894,484	8,510	7,831.3	29,852	
生体検査	心電図	16,134	125	66.9	0
	呼吸機能	1,293	0	5.3	0
	脳波	361	0	1.5	0
	脈波	184	0	0.8	0
	心音図	14	0	0.1	0
	超音波	9,888	0	40.7	0
	ガス分析	5,626	0	23.2	0
	自律神経機能検査	0	0	0.0	0
	聴覚検査	3,212	330	14.6	0
	その他	2,871	0	11.8	0
小計	39,583	455	164.8	0	
検査件数合計		1,934,067	8,965	7,996.0	29,852

(注) 1日平均件数は、院内実施検査(院内・院外受託計)を、外来診療日数(243日)で除したものである。

第20表の1 医療用薬品使用効率

(単位:円)

区分 病院	薬品使用効率				
	薬品費	診療収入(投薬料+注射料)			使用効率
		入院	外来	合計	
あき総合病院	427,432,587	192,008,186	296,901,263	488,909,449	114.4%
幡多けんみん病院	677,185,756	87,599,517	414,089,551	501,689,068	74.1%
合計	1,104,618,343	279,607,703	710,990,814	990,598,517	89.7%
前年度	1,036,084,224	275,566,864	608,578,531	884,145,395	85.3%

第20表の2 医療用薬品使用額と収入額

(単位:円)

区分 病院	患者1人1日当たり使用額と収入額			
	薬品費	診療収入(投薬料+注射料)		
		入院	外来	平均
あき総合病院	2,155	2,291	2,592	2,465
幡多けんみん病院	3,166	1,037	3,200	2,345
合計	2,679	1,661	2,914	2,403
前年度	2,481	1,627	2,452	2,117

(注)薬品費は内服薬、外用薬、注射薬のみとする。

第21表 薬品回転期間

(単位:千円)

病院	年度	24年度	25年度	26年度	27年度
	あき総合病院	購入総額(税抜)	347,169	423,383	389,538
年度末棚卸額		21,187	29,081	32,402	33,684
回転期間(日)		22.3	25.1	30.4	27.1
幡多けんみん病院	購入総額(税抜)	889,782	839,324	751,944	764,202
	年度末棚卸額	67,707	98,512	64,652	56,401
	回転期間(日)	27.8	42.8	31.4	27.0
合計	購入総額(税抜)	1,236,951	1,262,707	1,141,482	1,219,746
	年度末棚卸額	88,894	127,592	97,054	90,085
	回転期間(日)	26.2	36.9	31.0	27.0

$$\text{回転期間} = \frac{\text{棚卸額}}{\text{購入金額(決算・税抜き)}} \times 365$$

(27年度は366)

第22表 収益と要素別費用及び患者1人当たり収益費用額・費用構成・収益対比

	あき総合病院				幡多けんみん病院			
	金額 (円)	患者1人 1日当たり	構成率 (%)	収益対比 (%)	金額 (円)	患者1人 1日当たり	構成率 (%)	収益対比 (%)
収益(A)	5,594,733,018	28,203	100.0		8,270,335,023	38,660	100.0	
医業収益	3,907,429,890	19,697	69.8		6,246,906,805	29,202	75.5	
入院収益	2,647,821,975	31,591	47.3		4,400,914,751	52,073	53.2	
外来収益	1,178,555,523	10,288	21.1		1,678,308,432	12,969	20.3	
その他医業収益	81,052,392	409	1.4		167,683,622	784	2.0	
医業外収益	1,633,398,414	8,234	29.2		1,811,897,074	8,470	21.9	
受取利息配当金	10,978	0	0.0		16,020	0	0.0	
負担金補助金	1,172,030,000	5,908	20.9		1,288,941,000	6,025	15.6	
他会計負担金	1,170,370,000	5,900	20.9		1,276,921,000	5,969	15.4	
他会計補助金	1,660,000	8	0.0		12,020,000	56	0.1	
国庫補助金	12,906,000	65	0.2		21,052,000	98	0.3	
長期前受金戻入	394,560,934	1,989	7.1		437,235,992	2,044	5.3	
その他医業外収益	53,890,502	272	1.0		64,652,062	302	0.8	
特別利益	53,904,714	272	1.0		211,531,144	989	2.6	
費用(B)	5,511,889,492	27,786	100.0	98.5	8,698,350,350	40,661	100.0	105.2
医業費用	5,151,249,746	25,968	93.5	92.1	7,339,238,006	34,308	84.4	88.7
給与費	2,688,177,660	13,551	48.8	48.0	3,863,535,600	18,060	44.4	46.7
給料	1,134,758,714	5,720	20.6	20.3	1,448,820,176	6,773	16.7	17.5
手当	780,251,779	3,933	14.2	13.9	1,235,646,790	5,776	14.2	14.9
賃金	109,869,841	554	2.0	2.0	185,718,938	868	2.1	2.2
報酬	0	0	0.0	0.0	52,229,680	244	0.6	0.6
法定福利費	391,866,389	1,975	7.1	7.0	521,213,202	2,436	6.0	6.3
退職給付費	120,904,653	609	2.2	2.2	227,881,677	1,065	2.6	2.8
賞与引当金繰入額	150,526,284	759	2.7	2.7	192,025,137	898	2.2	2.3
材料費	770,025,789	3,882	14.0	13.8	1,370,587,338	6,407	15.8	16.6
薬品費	470,027,208	2,369	8.5	8.4	768,349,856	3,592	8.8	9.3
診療材料費	294,109,929	1,483	5.3	5.3	597,590,693	2,793	6.9	7.2
給食材料費	20,000	0	0.0	0.0	193,200	2	0.0	0.0
医療消耗備品費	5,868,652	30	0.1	0.1	4,453,589	21	0.1	0.1
経費	1,045,804,606	5,272	19.0	18.7	1,416,970,329	6,624	16.3	17.1
厚生福利費	10,099,709	51	0.2	0.2	11,087,760	52	0.1	0.1
報償費	163,232,322	823	3.0	2.9	88,214,201	412	1.0	1.1
旅費交通費	5,272,560	27	0.1	0.1	13,279,013	62	0.2	0.2
職員被服費	4,630,719	23	0.1	0.1	6,124,699	29	0.1	0.1
消耗品費	20,896,490	105	0.4	0.4	66,227,802	310	0.8	0.8
消耗備品費	1,591,464	8	0.0	0.0	4,634,796	22	0.1	0.1
光熱水費	101,270,321	511	1.8	1.8	100,611,691	470	1.2	1.2
燃料費	7,642,500	39	0.1	0.1	36,505,680	171	0.4	0.4
食糧費	5,975	0	0.0	0.0	0	0	0.0	0.0
印刷製本費	1,724,174	9	0.0	0.0	2,443,627	11	0.0	0.0
修繕費	6,881,600	35	0.1	0.1	71,104,833	332	0.8	0.9
保険料	7,012,656	35	0.1	0.1	18,290,597	86	0.2	0.2
交際費	60,000	0	0.0	0.0	30,000	0	0.0	0.0
賃借料	24,173,222	122	0.4	0.4	55,583,143	260	0.6	0.7
通信運搬費	6,597,139	33	0.1	0.1	6,525,274	31	0.1	0.1
委託費	678,543,071	3,421	12.3	12.1	914,594,031	4,275	10.5	11.1
負担金諸会費	2,927,537	15	0.1	0.1	12,852,508	60	0.1	0.2
貸倒引当金繰入額	26,927	0	0.0	0.0	1,252,178	6	0.0	0.0
雑費	3,216,220	16	0.1	0.1	7,608,496	36	0.1	0.1
減価償却費	631,094,217	3,181	11.4	11.3	579,429,708	2,709	6.7	7.0
資産減耗費	1,358,275	7	0.0	0.0	76,109,807	356	0.9	0.9
研究研修費	14,789,199	75	0.3	0.3	32,605,224	152	0.4	0.4
医業外費用	325,118,325	1,639	5.9	5.8	527,937,787	2,468	6.1	6.4
支払利息及び企業債取扱諸費	126,874,439	640	2.3	2.3	196,933,409	921	2.3	2.4
長期前払消費税償却	30,538,336	154	0.6	0.5	51,177,035	239	0.6	0.6
雑損失	167,705,550	845	3.0	3.0	279,827,343	1,308	3.2	3.4
特別損失	35,521,421	179	0.6	0.6	831,174,557	3,885	9.6	10.1
差引(A-B)	82,843,526	418			△ 428,015,327	△ 2,001		

※本局分を除く。

入院収益、給食材料費は入院延患者数で除し、外来収益は外来延患者数で除す。その他は入院延患者数+外来延患者数で除す。

	県立病院合計			
	金額 (円)	患者1人 1日当たり	構成率 (%)	収益対比 (%)
収益 (A)	13,865,068,041	33,629	100.0	
医業収益	10,154,336,695	24,629	73.2	
入院収益	7,048,736,726	41,874	50.8	
外来収益	2,856,863,955	11,710	20.6	
その他医業収益	248,736,014	603	1.8	
医業外収益	3,445,295,488	8,356	24.8	
受取利息配当金	26,998	0	0.0	
負担金補助金	2,460,971,000	5,969	17.7	
他会計負担金	2,447,291,000	5,936	17.7	
他会計補助金	13,680,000	33	0.1	
国庫補助金	33,958,000	82	0.2	
長期前受金戻入	831,796,926	2,017	6.0	
その他医業外収益	118,542,564	288	0.9	
特別利益	265,435,858	644	1.9	
費用 (B)	14,210,239,842	34,466	100.0	102.5
医業費用	12,490,487,752	30,295	87.9	90.1
給与費	6,551,713,260	15,891	46.1	47.3
給料	2,583,578,890	6,266	18.2	18.6
手当	2,015,898,569	4,889	14.2	14.5
賃金	295,588,779	717	2.1	2.1
報酬	52,229,680	127	0.4	0.4
法定福利費	913,079,591	2,215	6.4	6.6
退職給付費	348,786,330	846	2.5	2.5
賞与引当金繰入額	342,551,421	831	2.4	2.5
材料費	2,140,613,127	5,192	15.1	15.4
薬品費	1,238,377,064	3,004	8.7	8.9
診療材料費	891,700,622	2,163	6.3	6.4
給食材料費	213,200	1	0.0	0.0
医療消耗備品費	10,322,241	25	0.1	0.1
経費	2,462,774,935	5,973	17.3	17.8
厚生福利費	21,187,469	51	0.1	0.2
報償費	251,446,523	610	1.8	1.8
旅費交通費	18,551,573	45	0.1	0.1
職員被服費	10,755,418	26	0.1	0.1
消耗品費	87,124,292	211	0.6	0.6
消耗備品費	6,226,260	15	0.0	0.0
光熱水費	201,882,012	490	1.4	1.5
燃料費	44,148,180	107	0.3	0.3
食糧費	5,975	0	0.0	0.0
印刷製本費	4,167,801	10	0.0	0.0
修繕費	77,986,433	189	0.5	0.6
保険料	25,303,253	61	0.2	0.2
交際費	90,000	0	0.0	0.0
賃借料	79,756,365	193	0.6	0.6
通信運搬費	13,122,413	32	0.1	0.1
委託費	1,593,137,102	3,864	11.2	11.5
負担金諸会費	15,780,045	38	0.1	0.1
貸倒引当金繰入額	1,279,105	3	0.0	0.0
雑費	10,824,716	26	0.1	0.1
減価償却費	1,210,523,925	2,936	8.5	8.7
資産減耗費	77,468,082	188	0.5	0.6
研究研修費	47,394,423	115	0.3	0.3
医業外費用	853,056,112	2,069	6.0	6.2
支払利息及び企業債取	323,807,848	785	2.3	2.3
長期前払消費税償却	81,715,371	198	0.6	0.6
雑損失	447,532,893	1,085	3.1	3.2
特別損失	866,695,978	2,102	6.1	6.3
差引 (A - B)	△ 345,171,801	△ 837		

※本局分を除く。

入院収益、給食材料費は入院延患者数で除し、外来収益は外来延患者数で除す。その他は入院延患者数+外来延患者数で除す。

第23表

県立病院改革プラン(第5期経営健全化計画)に対する実績額

(単位:千円 ※千円未満四捨五入)

	あき総合病院			幡多けんみん病院			2病院計			
	計画額	実績額	率%	計画額	実績額	率%	計画額	実績額	率%	
医業収益	入院収益	2,580,300	2,647,822	102.6	4,804,646	4,400,915	91.6	7,384,946	7,048,737	95.4
	外来収益	1,127,034	1,178,556	104.6	1,598,794	1,678,308	105.0	2,725,828	2,856,864	104.8
	その他医業収益	233,639	238,928	102.3	306,107	290,327	94.8	539,746	529,255	98.1
	医療収益 計(A)	3,940,973	4,065,306	103.2	6,709,548	6,369,550	94.9	10,650,521	10,434,856	98.0
医業外収益	他会計負担金	916,369	1,012,494	110.5	1,165,880	1,154,278	99.0	2,082,249	2,166,772	104.1
	他会計補助金	1,450	1,660	114.5	16,860	12,020	71.3	18,310	13,680	74.7
	国庫補助金	12,704	12,906	101.6	28,501	21,052	73.9	41,205	33,958	82.4
	その他医業外収益	334,541	448,462	134.1	274,543	501,904	182.8	609,085	950,366	156.0
	医業外収益 計(B)	1,265,064	1,475,522	116.6	1,485,784	1,689,254	113.7	2,750,849	3,164,776	115.0
特別利益(C)	858	53,905	-	105,690	211,531	200.1	106,548	265,436	249.1	
収益計(D=A+B+C)	5,206,895	5,594,733	107.4	8,301,022	8,270,335	99.6	13,507,917	13,865,068	102.6	
医業費用	給与費	2,838,725	2,688,178	94.7	4,040,985	3,863,536	95.6	6,879,710	6,551,713	95.2
	うち退職給付費	206,179	120,905	58.6	165,929	227,882	137.3	372,108	348,786	93.7
	材料費	889,485	770,026	86.6	1,476,731	1,370,587	92.8	2,366,216	2,140,613	90.5
	うち薬品費	519,027	470,027	90.6	800,430	768,350	96.0	1,319,457	1,238,377	93.9
	うち診療材料費	367,026	294,110	80.1	672,361	597,591	88.9	1,039,387	891,701	85.8
	その他経費	1,664,754	1,693,046	101.7	2,048,029	2,105,115	102.8	3,712,783	3,798,161	102.3
	医療費用 計(E)	5,392,965	5,151,250	95.5	7,565,744	7,339,238	97.0	12,958,709	12,490,488	96.4
医業外費用(F)	357,454	325,118	91.0	513,136	527,938	102.9	870,590	853,056	98.0	
特別損失(G)	16,831	35,521	211.0	535,995	831,175	155.1	552,826	866,696	156.8	
費用計(H=E+F+G)	5,767,250	5,511,889	95.6	8,614,875	8,698,350	101.0	14,382,126	14,210,240	98.8	
医業収支(W=A-E)	△ 1,451,992	△ 1,085,944	74.8	△ 856,197	△ 969,688	113.3	△ 2,308,189	△ 2,055,632	89.1	
経常収支(X=(A+B)-(E+F))	△ 544,382	64,460	△ 11.8	116,452	191,628	164.6	△ 427,930	256,088	△ 59.8	
当年度損益(Y=D-H)	△ 560,355	82,844	△ 14.8	△ 313,853	△ 428,015	136.4	△ 874,208	△ 345,172	39.5	
減価償却費等(J)	279,472	229,558	82.1	804,126	894,431	111.2	1,083,597	1,123,989	103.7	
収益的資金収支(Z=Y+J)	△ 280,883	312,402	△ 111.2	490,272	466,415	95.1	209,389	778,817	371.9	

※「減価償却等」は、減価償却費など実際に現金の支出・収入を伴わないものを計上しています。

※ 四捨五入の関係で、合計が合わない場合があります。

付録 社会保険診療の主な改定状況

	診療報酬平均改定率							計	医療保険制度等
	診療報酬				薬価基準等				
	医科	歯科	調剤薬局	総医療費で	薬価基準	総医療費で			
H元.4.1				0.12	2.7	0.72	0.84	消費税導入に伴う改定	
H2.4.1	4.0	1.4	1.9	3.7	△9.2	△2.7	1.0		
H4.4.1	5.4	2.7	1.9	5.0	△8.1	△2.5	2.5	診療報酬:看護料の20%引き上げ 夜間加算制度の創設	
H5.4.1								第2次医療法改正 療養型病床群制度、特定機能病院制度 創設等	
H6.4.1	5.2	2.3	2.1	3.3	△6.6	△2.1	1.2	診療報酬:基準看護制度見直し(新看護 体系・看護補助体系の創設等) 基準給食制度全般の見直し(入院時食 事療養費の創設等) 基準寝具制度全般の見直し(入院環境 料として包括的に設定)	
H6.10.1	1.7	0.2	0.1	△1.5			△1.5		
H8.4.1	3.6	2.2	1.3	3.4	△6.8	△2.6	0.8		
H9.4.1	1.31	0.75	1.15	1.7	△4.4	△1.32	0.38	消費税率改定(3%→5%)と診療報酬 の合理化に伴う改定 本人負担1割⇒2割	
H10.4.1	1.5	1.5	0.7	1.5	△9.7	△2.8	△1.3	第3次医療法改正 地域医療支援病院の創設等	
H12.4.1	2.0	2.0	0.8	1.9	△7.0	△1.7	0.2	介護保険制度導入 診療報酬:入院環境料、看護料、入院 時医学管理料を統合・再編し「入院基本 料」に1本化	
H13.1								老人負担定額制→上限を設けた定率負 担(1割負担)	
H14.4.1	△1.3		△1.3	△1.3	△6.3	△1.4	△2.7	処方1回あたりの投薬期間原則自由化	
H14.10								老人負担定額制→定率負担(1割負担: 70歳以上・70歳以上高所得者2割) 3歳児未満乳幼児の負担割合引下げ(2 割)	
H15.4								70歳未満の負担割合を3割に統一 外来薬剤一部負担金の廃止	
H16.4.1					△4.2	△1.0	△1.0		
H18.4.1	△1.5	△1.5	△0.6	△1.36	△6.7	△1.8	△3.16		
H18.10.1								現役並所得を有する70歳以上の負担割 合2割→3割 高額療養費の自己負担額引き上げ 療養病床入院患者(70歳以上)の食費・ 居住費自己負担(入院生活療養費の新 設)	
H20.4.1	0.42	0.42	0.17	0.38	△5.20	△1.20	△0.82		
H22.4.1	1.74	2.09	0.52	1.55	△1.23	△1.36	0.19		
H24.4.1	1.55	1.70	0.46	1.38	△1.26	△1.38	0.00	外来療養にかかる高額療養費の現物給 付化 診療報酬:病院勤務医等の負担軽減、 在宅医療等の充実	
H26.4.1	0.82	0.99	0.22	0.73	△0.58	△0.63	0.10	重点課題:医療機関の機能分化・強化と 連携、在宅医療の充実等	