

平成30年度

高知県立病院年報

高知県公営企業局

高知市丸ノ内1丁目7番52号

TEL 088-821-4634

目 次

第1章 病院事業概要

1 公営企業局発足の経緯	1
2 機構	2
3 病院事業の沿革	3
4 県立病院の概要	6
5 許可病床の推移	10
6 施設の概要	11
(1) 土地の部	11
(2) 建物の部	11
(3) 機械器具の部	11
7 職員の配置状況	12
8 経理状況	13
(1) 比較損益計算書	13
(2) 比較貸借対照表	17

第2章 統計表

統計表算定基準	19
第1表 経営の概要	20
第2表 診療科別1日平均入院患者数の推移	25
第3表 診療科別1日平均外来患者数の推移	28
第4表 医療費負担別入院患者数	30
第5表 医療費負担別外来患者数	30
第6表 医療費負担別入院調定額	32
第7表 医療費負担別外来調定額	32
第8表 診療科別調定額・診療単価	33
第9表 救急患者数	36
第10表 給食状況	37
第11表 リハビリテーション件数	37
第12表 内視鏡検査件数	37
第13表の1 放射線件数(診断部門)	38
第13表の2 放射線件数(治療及び核医学部門)	38
第13表の3 放射線件数(血管造影・IVR等)	38
第14表 外来化学療法算定件数	39
第15表 院外処方の状況	39
第16表 薬剤管理指導件数	39

第17表	栄養指導件数	40
第18表	手術・分べん・透析件数	40
第19表	検査件数	41
第20表の1	医療用薬品使用効率	42
第20表の2	医療用薬品使用額と収入額	42
第21表	薬品回転期間	42
第22表	収益と要素別費用 及び患者1人当たり収益費用額・費用構成・収益対比	43
第23表	公立病院改革プラン（第6期経営健全化計画）に 対する実績額	45
付録	保険診療の主な改定状況	46

第 1 章

病 院 事 業 概 要

1 公営企業局発足の経緯

本県では、昭和32年4月から県立病院事業に地方公営企業法を全面適用し、管理者の権限に属する事務を処理するための組織として病院局を設置し、以来、約60年余にわたり県立病院の経営を行ってきた。

平成18年度に、公営企業の経営基盤の強化と、効率的な事業運営を推進することを目的に、県立病院を経営する「病院局」と、電気事業及び工業用水事業を経営する「企業局」とを再編統合する組織体制の見直しを行い、平成19年4月に全ての公営企業を統括する「公営企業局」を発足させ、新たな体制で県立病院の経営を行うことになった。

<参 考>

高知県公営企業の設置等に関する条例（昭和41年高知県条例第48号）（抄）

（公営企業の設置）

第1条 高知県に次に掲げる公営企業を設置する。

（1）・（2）（略）

（3） 病院事業

2 地方公営企業法（昭和27年法律第292号。以下「法」という。）第2条第3項の規定に基づき、前項第3号の病院事業に法の財務規定等を除く規定を適用する。

（経営の基本）

第2条 公営企業は、常に企業の経済性を発揮するとともに、公共の福祉を増進するように運営されなければならない。

2～5（略）

6 病院事業は、次に掲げる病院を設置し、これを経営する。

名称	位置	病床数
高知県立あき総合病院	安芸市	270床
高知県立幡多けんみん病院	宿毛市	355床

（管理者の設置及び組織）

第3条 法第7条ただし書の規定に基づき、公営企業を通じて管理者1人を置く。

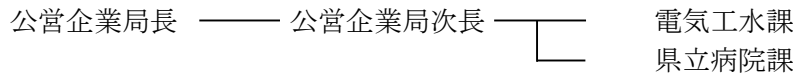
2 法第14条の規定に基づき、管理者の権限に属する事務を処理させるため公営企業局を置く。

3 管理者は、公営企業局長とし、その名称を公営企業局長とする。

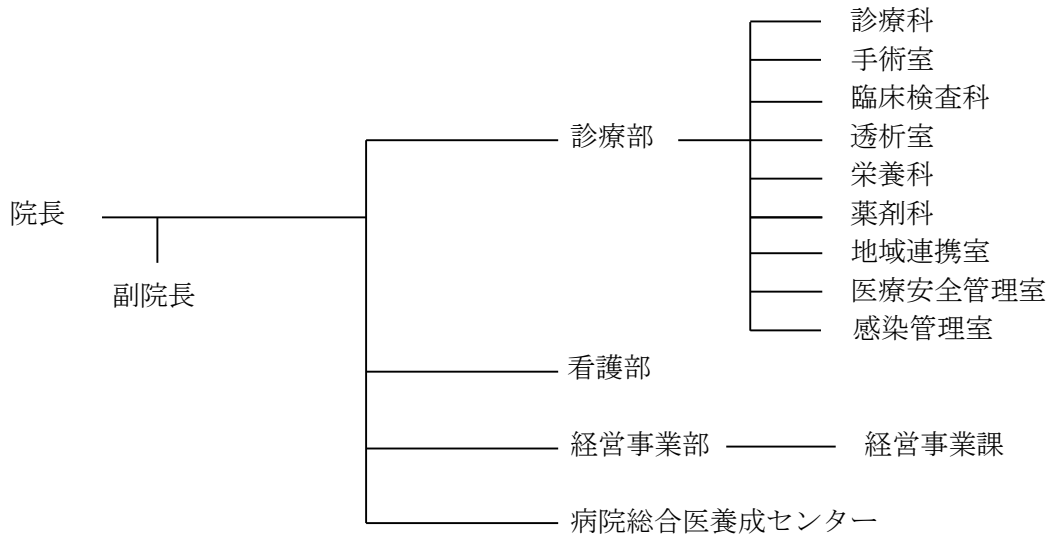
2 機構

(H31.3.31 現在)

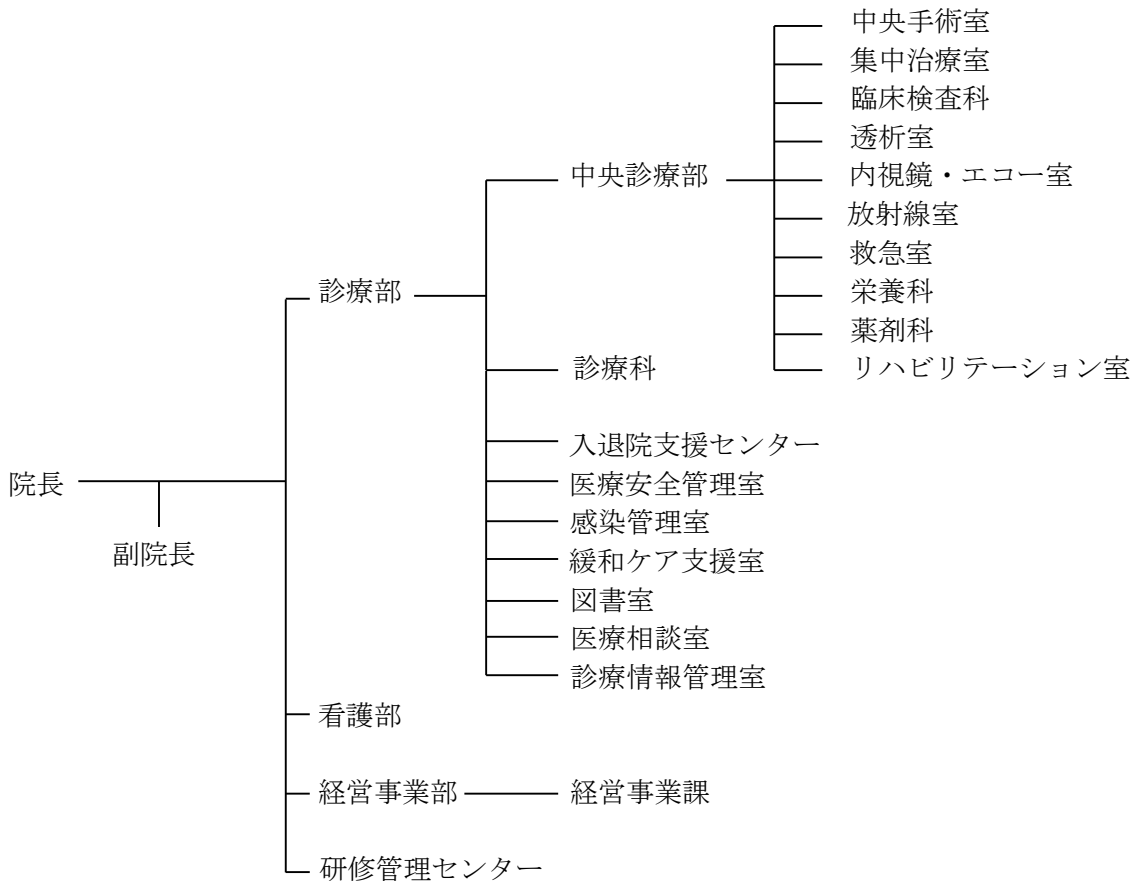
(本局)



(あき総合病院)



(幡多けんみん病院)



3 病院事業の沿革

(あき総合病院)

年月日	あき総合病院
H 24. 4. 1	安芸・芸陽病院を統廃合し開院。病床数348床(一般230床、結核28床、精神90床)
H 24. 8. 18	新精神病棟の供用開始。
H 26. 2. 28	新病院竣工。
H 26. 3. 30	身体科病棟の供用開始。病床数を270床に変更(一般175床、結核5床、精神90床)。
H 27. 9. 17	基幹型臨床研修病院に指定。
H 28. 2. 5	(公財)日本医療機能評価機構による認定。
H 28. 4. 1	診断群分類包括評価(DPC)を用いた入院医療費の定額支払制度を導入。
H 28. 11. 7	増築工事(災害棟)完成。
H 30. 1. 4	高知大学医学部附属病院と電子カルテの相互参照を開始。
H 30. 3. 22	地域がん診療病院に指定。

(旧安芸病院)

年月日	旧安芸病院
S 26. 7. 11	安芸郡安芸町西浜に安芸病院(診療科目—内科、外科、産婦人科)を設置。
S 27. 9. 3	本館、第1病棟(一般56床)、手術棟及び炊事棟新築工事完成。
S 27. 10. 20	内科、外科及び産婦人科診療開始。完全看護及び完全給食実施。
S 28. 3. 31	第2病棟(結核32床)増築工事完成。
S 29. 11. 8	第2病棟(結核50床)増築工事完成。
S 29. 11.	安芸市以外の6か市町村伝染病組合の伝染病棟(25床)を併設。
S 30. 10. 14	精神科本館及び病棟(精神50床)増築工事完成。
S 30. 10. 21	診療科目に精神科を加える。
S 30. 11.	精神科診療開始。
S 33. 7. 10	診療科目に小児科・眼科・耳鼻咽喉科を加える。
S 33. 8. 30	診療棟及び第1病棟(一般28床)増築工事完成。
S 34. 1. 31	第2病棟及び教員保養所結核病棟の病床を85床及び52床に変更。
S 37. 4. 1	基準寝具を実施。
S 38. 6. 1	結核病棟を1類看護に変更。
S 38. 8. 15	第2病棟(結核病棟)の増築(8床)工事完成。(休床11床)
S 47. 2. 1	一般病棟に特類看護を実施。
S 49. 5. 31	改築工事完成。
S 49. 7. 25	新安芸病院使用許可(診療開始)。 一般150床、結核50床、伝染25床、合計225床
S 49. 8. 1	整形外科診療を開始。
S 49. 10. 1	一般病棟に特2類看護を実施。
S 50. 6. 2	救急指定病院に告示。
S 51. 3. 1	結核病棟に特1類看護を実施。
S 53. 10. 23	耳鼻咽喉科診療開始。
S 53. 11. 7	眼科診療開始。
S 54. 4. 1	総合病院の名称承認。
S 55. 6. 2	一般病床50床増。
S 56. 10. 1	重症者の看護及び収容の基準承認。
S 56. 10. 12	別館新築工事完成。
S 56. 12. 1	一般病床50床増床。
S 56. 12. 1	身体障害者福祉法に基づく更生医療機関(腎臓に関する医療)の指定。
S 57. 7. 1	人工透析開始。
S 58. 2. 1	運動療法を開始。
S 59. 4. 3	伝染病床改築し、10床に変更。
S 59. 7. 1	小児科診療を再開。
H 元. 10. 1	3F、4F基準看護(特3類)の実施。
H 2. 4. 1	麻酔科開設。
H 2. 5. 1	基準寝具(病衣貸与)の実施。
H 4. 6. 1	2F基準看護(特3類)の実施。

(旧安芸病院)

年月日	旧安芸病院
H 4. 9. 1	夜勤看護等加算の実施。
H 5. 4. 1	健康保険法の規定による診療報酬点数表を甲表に改める。
H 6. 2. 15	増改築工事(南館・病棟等増築・本館改修)完成。
H 6. 4. 1	一般病床30床増床。
H 6. 4. 1	皮膚科・泌尿器科・脳神経外科開設。
H 6. 9. 1	4F、5F病棟(99床)基準看護(特3類)の実施。
H 6. 10. 1	新看護の実施。 一般病床(230床)2対1看護(A) 結核病床(50床)3対1看護(A)6対1看護補
H 7. 4. 1	4F、西5F病棟(99床)薬剤管理指導の実施。
H 8. 11. 1	西4F病棟(40床)薬剤管理指導の実施。
H 9. 12. 10	被爆者指定医療機関に指定。
H 10. 4. 1	身体障害者福祉法に基づく更生医療機関(免疫に関する医療)の指定。
H 11. 3. 31	伝染病予防法廃止に伴い、伝染病床(10床)を廃止。
H 11. 4. 1	病床数を280床(一般230床、結核50床)に変更。
H 15. 4. 1	病床数を258床(一般230床、結核28床)に変更。 結核病棟(西5F病棟)を4階に移設し、4F病棟と西4F病棟を一般棟に統合。
H 15. 8. 1	身体障害者福祉法に基づく更生医療機関(心臓血管外科に関する医療)の指定。
H 17. 4. 1	5F病棟と西5F病棟を1病棟に統合。
H 18. 7. 1	7対1入院基本料算定開始。
H 20. 4. 1	胸部・心臓血管外科開設。
H 21. 3. 1	診療費等のクレジットカード決済開始。
H 21. 4. 6	電子カルテシステム稼働。
H 24. 4. 1	芸陽病院と統合し、名称をあき総合病院に変更。

(旧芸陽病院)

年月日	旧芸陽病院
S 31. 3. 27	安芸病院精神科を分離して、芸陽院(診療科目一精神科)として独立発足。
S 31. 9. 1	診療棟及び第2病棟(精神42床)新築工事完成。
S 32. 1. 7	保護病棟(精神8床)新築工事完成。
S 34. 3. 31	作業(精神40床)及び合併症(精神、結核10床)病棟増築工事完成。
S 37. 3. 25	診療科目に神経科を加える。
S 37. 4. 1	基準寝具を実施。
S 38. 1. 21	伝染病棟(安芸病院)転用による増床(33床)。
S 39. 10. 20	合併症棟増築(10床)工事完成。
S 47. 2. 1	1類看護を実施。
S 49. 3. 1	精神科作業療法を開始。
S 50. 4. 1	費用算定方法を甲表に改め、特1類看護を実施。
S 50. 8. 31	改築工事完成。
S 63. 4. 1	芸陽院の名称を芸陽病院に変更。
H 2. 4. 1	精神科デイケアの実施。
H 4. 4. 1	夜勤看護等加算の実施。
H 6. 2. 15	増改築工事(結核合併病棟・作業療法棟・厚生棟増築・本館改修)完成。
H 6. 7. 1	1B、2B病棟(98床)精神療養病棟(A)の実施。
H 6. 10. 1	新看護を実施。 1A病棟(46床)3対1看護(A)6対1看護補 その他(149床)精神療養病棟(A)
H 8. 10. 1	神経科を神経内科に改称。
H 9. 5. 1	1A病棟の新看護(看護補助加算)の類別変更。 (3対1看護6対1看護補助→3対1看護8対1看護補助)

(旧芸陽病院)

年月日	旧芸陽病院
H 15. 4. 1	病床数を153床に変更。 2A病棟を廃止し、3病棟体制(1A、1B及び2B)とする。
H 17. 11. 21	(財)日本医療機能評価機構による認定。
H 18. 4. 1	1A病棟の看護補助加算10対1→6対1
H 21. 4. 6	電子カルテシステム稼働。
H 24. 3. 31	廃止(H24.4.1～安芸病院と統合)

(幡多けんみん病院)

年月日	幡多けんみん病院
H 11. 4. 24	西南・宿毛病院を統廃合し開院。病床数374床(一般324床、結核50床)
H 11. 4. 26	外来診療開始。 病床数を374床(一般324床、感染3床、結核47床)に変更。
H 11. 6. 1	神経内科開設。
H 11. 8. 1	救急指定病院に告示。
H 13. 4. 1	病床数を364床(一般324床、感染3床、結核37床)に変更。
H 13. 7. 1	特定集中治療室について健康保険法に基づく施設基準届出。
H 16. 8. 6	病床数を355床(一般324床、感染3床、結核28床)に変更。
H 17. 2. 21	(財)日本医療機能評価機構による認定。
H 18. 9. 1	7対1入院基本料算定開始。
H 21. 3. 1	診療費等のクレジットカード決済開始。
H 21. 3. 9	電子カルテシステム稼働。
H 21. 7. 1	診断群分類包括評価(DPC)を用いた入院医療費の定額支払制度を導入。
H 24. 3. 22	地域がん診療連携拠点病院に指定(指定期間 H24.4.1～H28.3.31)
H 27. 3. 31	地域がん診療連携拠点病院に指定(新基準)(指定期間 H27.4.1～H31.3.31)
H 28. 8. 26	増築工事(災害棟)完成。
H 29. 2. 3	(公財)日本医療機能評価機構による認定。
H 30. 12. 1	病理診断科開設。
H 31. 2. 1	呼吸器科を呼吸器内科、消化器科を消化器内科、循環器科を循環器内科に改称。

4 県立病院の概要

(H31.3.31現在)

病院名	あき総合病院		幡多けんみん病院		
病院種別	一般病院		一般病院		
所在地 (電話番号)	安芸市宝永町3-33 0887-34-3111		宿毛市山奈町芳奈3-1 0880-66-2222		
開設年月日 (現病院)	平成24年4月1日統合 (旧安芸 昭和27年10月20日) (旧芸陽 昭和31年4月1日)		平成11年4月24日		
診療科目	23診療科		19診療科		
	内・精・神内・呼・消・循・リウマチ・小・外・ 整・脳外・胸外・皮・泌・産・眼・耳・リハビリ テーション・放・麻・救急・形成・血内		内・精・神内・呼・消・循・小・外・整・脳外・ 皮・泌・産・眼・耳・リハビリテーション・放・ 麻・病理		
病床数		許可	稼働	許可	稼働
	一般病床	175床	175床	324床	291床
	感染症病床	—	—	3床	3床
	結核病床	5床	5床	28床	4床
	精神病床	90床	90床	—	—
	計	270床	270床	355床	298床
入院基本料	一般病床	急性期一般入院料1 50:1急性期看護補助体制加算 ----- 地域包括ケア病床入院料2 看護配置加算		急性期一般入院料1 25:1急性期看護補助体制加算	
	感染症病床				
	結核病床	結核病床入院基本料 7:1入院基本料		結核病床入院基本料 7:1入院基本料	
	精神病床	精神病床入院基本料 15:1入院基本料 看護配置加算 看護補助加算1			
入院時食事療養	実施(S33. 10. 1)		実施(H11. 4. 24)		
救急病院告示	昭和50年6月2日		平成11年8月1日		
	へき地医療拠点病院 災害拠点病院 エイズ治療拠点病院 臨床研修指定病院 地域がん診療病院		へき地医療拠点病院 災害拠点病院 エイズ治療拠点病院 臨床研修指定病院 地域がん診療連携拠点病院		

【参考】

高知県推計人口 (H31.4.1)	700,059人
中央保健医療圏	521,105人
安芸保健医療圏	44,784人
高幡保健医療圏	52,465人
幡多保健医療圏	81,705人

(出典:高知県推計人口調査)

施設基準等の種類	算定開始年月日	
	あき総合病院	幡多けんみん病院
急性期一般入院料1(7対1)	H 26 . 3 . 30 (H 18 . 7 . 1)	H 28 . 10 . 1 (H 18 . 9 . 1)
結核病棟入院基本料(7対1)	H 26 . 3 . 30 (H 18 . 7 . 1)	H 20 . 7 . 1 (H 18 . 9 . 1)
精神病棟入院基本料(15対1)	H 24 . 9 . 1	
臨床研修病院入院診療加算1(基幹型)	H 28 . 4 . 1	H 16 . 4 . 1
救急医療管理加算	H 22 . 4 . 1 (H 19 . 5 . 1)	H 22 . 4 . 1 (H 18 . 4 . 1)
超急性期脳卒中加算		H 20 . 4 . 1
妊産婦緊急搬送入院加算	H 20 . 4 . 1	H 20 . 4 . 1
診療録管理体制加算2	H 24 . 4 . 1 (H 17 . 1 . 1)	H 16 . 4 . 1
医師事務作業補助体制加算1(30対1)		H 29 . 9 . 1 (H 26 . 8 . 1)
医師事務作業補助体制加算2(25対1)	H 29 . 6 . 1 (H 28 . 2 . 1)	
急性期看護補助体制加算(25対1)		H 29 . 5 . 1 (H 26 . 9 . 1)
急性期看護補助体制加算(50対1)	H 28 . 9 . 1 (H 24 . 12 . 1)	
看護職員夜間配置加算(12対1)		H 28 . 6 . 1 (H 26 . 9 . 1)
看護配置加算	H 24 . 9 . 1	
看護補助加算1	H 24 . 9 . 1	
療養環境加算	H 28 . 6 . 1 (H 24 . 9 . 1)	H 16 . 9 . 1 (H 11 . 4 . 24)
重症者等療養環境特別加算	H 26 . 3 . 1 (H 6 . 4 . 1)	H 15 . 2 . 1 (H 11 . 4 . 24)
精神科応急入院施設管理加算	H 24 . 9 . 1	
精神科身体合併症管理加算	H 24 . 4 . 1	
がん診療連携拠点病院加算		H 24 . 4 . 1
医療安全対策加算1	H 24 . 4 . 1 (H 18 . 4 . 1)	H 20 . 4 . 1 (H 18 . 4 . 1)
感染防止対策加算1	H 27 . 1 . 1	H 26 . 8 . 1 (H 24 . 4 . 1)
患者サポート体制充実加算	H 24 . 4 . 1	H 29 . 2 . 1 (H 24 . 4 . 1)
褥瘡ハイリスク患者ケア加算		H 25 . 7 . 1
ハイリスク妊娠管理加算	H 20 . 4 . 1	H 20 . 4 . 1
ハイリスク分娩管理加算		H 20 . 4 . 1 (H 18 . 4 . 1)
精神科救急搬送患者地域連携受入加算	H 24 . 4 . 1	
総合評価加算		H 27 . 1 . 1
後発医薬品使用体制加算1	H 28 . 4 . 1	H 31 . 2 . 1
データ提出加算2	H 26 . 9 . 1	H 24 . 10 . 1
入退院支援加算1	H 29 . 8 . 1	H 29 . 5 . 1
認知症ケア加算1	H 29 . 3 . 1	
認知症ケア加算2		H 28 . 10 . 1
精神疾患診療体制加算	H 28 . 8 . 1	

※ 算定開始年月日の()は、最初の届出を行った年月日。

施設基準及びその他の届出事項について

施設基準等の種類	算定開始年月日	
	あき総合病院	幡多けんみん病院
特定集中治療室管理料4		H 28 . 10 . 1 (H 13 . 7 . 1)
小児入院医療管理料4		H 19 . 4 . 1
小児入院医療管理料5	H 29 . 9 . 1	
地域包括ケア病棟入院料2	H 27 . 8 . 1	
高度難聴指導管理料	H 9 . 5 . 1	
がん性疼痛緩和指導管理料	H 22 . 4 . 1	H 22 . 4 . 1
がん患者指導管理料イ		H 22 . 4 . 1
がん患者指導管理料ロ		H 26 . 4 . 1
がん患者指導管理料ハ	H 28 . 4 . 1	
糖尿病透析予防指導管理料		H 24 . 6 . 1
乳腺炎重症化予防・ケア指導料	H 30 . 6 . 1	
院内トリアージ実施料		H 24 . 4 . 1
夜間休日救急搬送医学管理料	H 24 . 4 . 1	H 24 . 4 . 1
ニコチン依存症管理料	H 26 . 4 . 1	H 29 . 11 . 1
ハイリスク妊産婦共同管理料(Ⅰ)	H 20 . 4 . 1	
がん治療連携計画策定料		H 23 . 6 . 1
がん治療連携指導料	H 23 . 8 . 1	
がん治療連携管理料		H 24 . 4 . 1
認知症専門診断管理料	H 25 . 10 . 1	
肝炎インターフェロン治療計画料	H 22 . 4 . 1	H 22 . 4 . 1
検査・画像情報提供加算		H 28 . 6 . 1
薬剤管理指導料	H 26 . 3 . 30 (H 8 . 11 . 1)	H 22 . 6 . 1 (H 11 . 4 . 24)
医療機器安全管理料1	H 20 . 4 . 1	H 20 . 4 . 1
在宅患者訪問看護・指導料	H 28 . 8 . 1	H 27 . 7 . 1
同一建物居住者訪問看護・指導料	H 28 . 8 . 1	H 27 . 7 . 1
在宅療養後方支援病院	H 28 . 11 . 1	
在宅血液透析指導管理料	H 22 . 4 . 1	
HPV核酸検出及びHPV核酸検出(簡易ジェノタイプ判定)	H 26 . 4 . 1	H 22 . 4 . 1
検体検査管理加算(Ⅰ)	H 20 . 4 . 1	H 20 . 4 . 1
検体検査管理加算(Ⅱ)		H 28 . 4 . 1
植込型心電図検査	H 26 . 4 . 1	H 22 . 4 . 1
小児食物アレルギー負荷検査	H 28 . 2 . 1	H 23 . 11 . 1
乳がんセンチネルリンパ節加算1及びセンチネルリンパ節生検(併用)		H 27 . 1 . 1
乳がんセンチネルリンパ節加算2及びセンチネルリンパ節生検(単独)		H 24 . 4 . 1 (H 22 . 4 . 1)
時間内歩行試験及びシャトルウォーキングテスト	H 29 . 12 . 1	H 24 . 4 . 1
ヘッドアップティルト試験		H 24 . 4 . 1
コンタクトレンズ検査料1	H 20 . 4 . 1 (H 18 . 4 . 1)	H 29 . 2 . 1 (H 18 . 4 . 1)
画像診断管理加算1		H 26 . 1 . 1
画像診断管理加算2	H 29 . 8 . 1	
CT撮影及びMRI撮影	H 29 . 8 . 1 (H 20 . 2 . 1)	H 28 . 2 . 1 (H 19 . 3 . 1)
大腸CT撮影加算	H 27 . 1 . 1 (H 24 . 4 . 1)	
冠動脈CT撮影加算	H 29 . 8 . 1	H 28 . 3 . 1
心臓MRI撮影加算	H 29 . 8 . 1	H 28 . 3 . 1
抗悪性腫瘍剤処方管理加算	H 22 . 4 . 1	H 22 . 4 . 1
外来化学療法加算1	H 26 . 3 . 30 (H 18 . 5 . 1)	H 20 . 4 . 1 (H 16 . 4 . 1)
無菌製剤処理料	H 26 . 3 . 30 (H 19 . 12 . 1)	H 20 . 4 . 1 (H 11 . 5 . 1)

※ 算定開始年月日の()は、最初の届出を行った年月日。

施設基準及びその他の届出事項について

施設基準等の種類	算定開始年月日	
	あき総合病院	幡多けんみん病院
心大血管疾患リハビリテーション料(Ⅰ)	H 30 . 5 . 1	H 26 . 5 . 1
脳血管疾患等リハビリテーション料(Ⅰ)	H 28 . 5 . 1	
脳血管疾患等リハビリテーション料(Ⅱ)		H 25 . 4 . 1
運動器リハビリテーション料(Ⅰ)	H 26 . 3 . 30 (H 18 . 4 . 1)	H 24 . 4 . 1
呼吸器リハビリテーション料(Ⅰ)	H 26 . 3 . 30 (H 23 . 11 . 1)	H 26 . 4 . 1
がん患者リハビリテーション料	H 28 . 3 . 1	H 26 . 8 . 1
精神科作業療法	H 24 . 9 . 1 (H 24 . 4 . 1)	
精神科ショート・ケア(大規模なもの)	H 24 . 9 . 1 (H 24 . 4 . 1)	
精神科デイ・ケア(大規模なもの)	H 24 . 9 . 1 (H 24 . 4 . 1)	
抗精神病特定薬剤治療指導管理料 (治療抵抗性統合失調症治療指導管理料に限る)	H 29 . 6 . 1	
医療保護入院等診療料	H 24 . 4 . 1	
エタノールの局所注入(甲状腺に対するもの)	H 26 . 4 . 1	
人工腎臓	H 30 . 4 . 1	H 30 . 4 . 1
導入期加算1	H 30 . 4 . 1	H 30 . 4 . 1
透析液水質確保加算		H 30 . 4 . 1
下肢末梢動脈疾患指導管理加算	H 28 . 4 . 1	
医科点数表第2章第10部手術の通則5及び6に掲げる手術	H 24 . 4 . 1 (H 18 . 4 . 1)	H 26 . 4 . 1 (H 18 . 4 . 1)
医科点数表第2章第10部手術の通則16号に掲げる手術		H 26 . 4 . 1
脳刺激装置植込術(頭蓋内電極植込術を含む)		H 18 . 4 . 1
脳刺激装置交換術		H 18 . 4 . 1
脊髄刺激装置植込術		H 18 . 4 . 1
脊髄刺激装置交換術		H 18 . 4 . 1
経皮的冠動脈形成術	H 26 . 4 . 1	H 26 . 4 . 1
経皮的冠動脈ステント留置術	H 26 . 4 . 1	H 26 . 4 . 1
ペースメーカー移植術及びペースメーカー交換術	H 10 . 4 . 1	H 11 . 4 . 24
植込型心電図記録計移植術及び植込型心電図記録計摘出術		H 26 . 6 . 1
大動脈バルーンポンピング法(IABP法)	H 10 . 4 . 1	H 11 . 6 . 1
ダメージコントロール手術		H 22 . 4 . 1
胃瘻造設術	H 26 . 4 . 1	
体外衝撃波胆石破碎術		H 11 . 5 . 1
体外衝撃波腎・尿管結石破碎術		H 26 . 4 . 1
早期悪性腫瘍大腸粘膜下層剥離術		H 24 . 5 . 1
体外衝撃波腎・尿管結石破碎術		H 11 . 5 . 1
膀胱水圧拡張術		H 22 . 4 . 1
腹腔鏡下膀胱悪性腫瘍手術		H 29 . 2 . 1
レーザー機器加算		H 30 . 6 . 1
輸血管管理料Ⅱ		H 26 . 4 . 1
輸血適正使用加算		H 26 . 4 . 1
人工肛門・人工膀胱造設術前処置加算	H 28 . 5 . 1	H 24 . 4 . 1
胃瘻造設時嚥下機能評価加算	H 26 . 4 . 1	H 26 . 4 . 1
麻酔管理料(Ⅰ)	H 28 . 7 . 1	H 11 . 4 . 24
病理診断管理加算1		H 31 . 1 . 1
入院時食事療養(Ⅰ)	H 26 . 3 . 30 (H 15 . 4 . 1)	H 15 . 4 . 1

※ 算定開始年月日の()は、最初の届出を行った年月日。

5 許可病床の推移

区分		年度									
		昭和 27	28	29	30	31	32	33	34	35	36
病 床 数	一 般	230	204	204	204	204	204	314	294	344	392
	結 核	239	271	411	515	665	673	654	671	621	621
	精 神				50	92	100	100	150	150	150
	伝 染			25	25	25	25	47	47	47	48
	合 計	469	475	640	794	986	1,002	1,115	1,162	1,162	1,211
増 減			6	165	154	192	16	113	47	0	49

区分		年度									平成
		昭和 37	38	39～40	41～46	47～48	49～50	51～55	56～58	59～62	63～5
病 床 数	一 般	436	436	436	572	614	726	726	776	826	874
	結 核	525	533	533	397	343	276	276	276	226	226
	精 神	183	183	193	193	193	193	193	193	193	193
	伝 染	48	48	48	48	48	48	26	26	11	10
	合 計	1,192	1,200	1,210	1,210	1,198	1,243	1,221	1,271	1,256	1,303
増 減		△ 19	8	10	0	△ 12	45	△ 22	50	△ 15	47

区分		年度									
		平成 6～10	11.4.1 ～23	11.4.24 ～25	11.4.26～	13.4.1～	15.4.1～	16.4.1～	16.8.6～	24.4.1～	26.3.30～
病 床 数	一 般	904	904	904	904	904	904	554	554	554	499
	結 核	226	226	150	147	137	115	65	56	56	33
	精 神	193	193	193	193	193	153	153	153	90	90
	感染症	10			3	3	3	3	3	3	3
	合 計	1,333	1,323	1,247	1,247	1,237	1,175	775	766	703	625
増 減		30	△ 10	△ 76	0	△ 10	△ 62	※△ 400	△ 9	△ 63	△ 78

※平成15年度末で中央病院を廃止したため400床(一般350床、結核50床)減少

6 施設の概要

(1) 土地の部

(H31. 3. 31現在)

病院別	敷地面積 m ²	内 訳		備考
		病院敷地 m ²	その他 m ²	
あき総合病院	38,709.59	33,240.10	5,469.49	
幡多けんみん病院	129,383.36	110,854.39	18,528.97	
計	168,092.95	144,094.49	23,998.46	

※固定資産原簿による面積。(公舎敷地も含む)
別途、旧中央病院・旧西南病院・旧宿毛病院敷地有

(2) 建物の部

(H31. 3. 31現在)

病院別	総延床面積 m ²	内 訳		備考
		病院施設 m ²	職員施設 m ²	
あき総合病院	23,839.88	20,770.58	3,069.30	
幡多けんみん病院	30,304.47	26,023.19	4,281.28	
計	54,144.35	46,793.77	7,350.58	

※固定資産原簿による面積。

(3) 機械器具の部 (平成30年度高額備品の整備状況(1件500万円以上のもの))

あき総合病院

名称	規格	取得年月日	備考
超音波診断装置	GEヘルスケア・ジャパン(株) LOGIQP9	H31. 1. 22	
生理検査システム	フクダ電子(株) Hi-MEDION	H31. 3. 29	

幡多けんみん病院

名称	規格	取得年月日	備考
視野計	カールツァイスメディテック(株) HFAIII840	H30. 7. 25	
超音波診断装置	(株)日立製作所 ARIETTA60	H30. 8. 21	
最終監査支援システム	(株)トーショー F-WAVE、F-ADUIT	H30. 10. 29	
自動ジェット式超音波洗浄装置	シャープ(株) MU-7200V	H30. 12. 17	
全身用X線CT診断装置	キャノンメディカルシステムズ(株) AquillionONE/NATURE Edition	H30. 12. 25	
超音波診断装置	キャノンメディカルシステムズ(株) Xario200G	H30. 12. 27	

7 職員の配置状況

職員現員数

(H31.3.31現在)

職務		本庁	あき総合病院	幡多けんみん病院	計 (人)
事務職員	一般事務	9	12	12	33
	医療ソーシャルワーカー		6	2	8
	診療情報管理士		2	3	5
	心理判定員		2		2
	医療情報技師		1	1	2
	事務職員計	9	23	18	50
技術職員	医師		36	51	87
	薬剤師		12	17	29
	放射線		8	13	21
	臨床検査		5	13	18
	作業療法士		8	3	11
	理学療法士		10	6	16
	言語聴覚士		2	2	4
	臨床工学技士		2	3	5
	栄養士		3	2	5
	助産師		13	15	28
	看護師		209	299	508
	准看護師			1	1
	電気		1		1
	技術職員計		309	425	734
技能職員	調理			1	1
	技能職員計			1	1
小 計		9	332	444	785
非常勤	事務		6	2	8
	医師事務補助		6	6	12
	看護		1	1	2
	看護助手		2	3	5
	その他		1	6	7
臨時	事務	1	2	4	7
	医師事務補助		3	3	6
	看護		5	11	16
	看護助手		9	17	26
	その他		5	5	10
小 計		1	40	58	99
総 計		10	372	502	884

8 経理状況

(1) 比較損益計算書(病院事業全体)

(H31.3.31現在)

科 目	29年 度	30年 度	構 成 比 率		対前年比
			29年度	30年度	30年度/29年度
[収益]	円	円	%	%	%
医業収益	10,241,081,758	10,199,281,625	73.5	73.4	99.6
入院収益	7,200,126,335	7,144,273,559	51.7	51.4	99.2
外来収益	2,788,015,232	2,801,074,918	20.0	20.2	100.5
その他医業収益	252,940,191	253,933,148	1.8	1.8	100.4
医業外収益	3,657,581,724	3,660,774,840	26.3	26.3	100.1
受取利息配当金	200,057	361,061	0.0	0.0	180.5
他会計負担金	2,564,243,000	2,580,707,000	18.5	18.6	100.6
他会計補助金	109,597,026	108,565,869	0.8	0.8	99.1
国庫補助金	33,872,700	37,287,500	0.2	0.3	110.1
長期前受金戻入	904,574,692	873,389,988	6.5	6.2	96.6
その他医業外収益	45,094,249	60,463,422	0.3	0.4	134.1
特別利益	26,838,683	36,232,561	0.2	0.3	135.0
収 益 合 計	13,925,502,165	13,896,289,026	100.0	100.0	99.8
[費用]	円	円	%	%	%
医業費用	13,276,514,559	13,563,659,323	95.3	97.6	102.2
給与費	7,106,729,121	7,352,565,758	51.0	52.9	103.5
材料費	2,126,710,118	2,082,106,079	15.3	14.9	97.9
経費	2,579,935,173	2,718,839,720	18.5	19.6	105.4
減価償却費	1,389,651,499	1,332,219,428	10.0	9.6	95.9
資産減耗費	11,124,804	13,366,930	0.1	0.1	120.2
研究研修費	62,363,844	64,561,408	0.4	0.5	103.5
医業外費用	726,138,481	706,314,445	5.2	5.1	97.3
支払利息及び 企業債取扱諸費	283,362,686	263,812,820	2.0	1.9	93.1
長期前払消費税償却	88,217,709	82,723,267	0.7	0.6	93.8
雑損失	354,558,086	359,778,358	2.5	2.6	101.5
特別損失	93,646,066	71,557,400	0.7	0.5	76.4
費 用 合 計	14,096,299,106	14,341,531,168	101.2	103.2	101.7
当 年 度 純 利 益	△ 170,796,941	△ 445,242,142			

比較損益計算書(あき総合病院)

(H31.3.31現在)

科 目	29年 度	30年 度	構 成 比 率		対前年比
			29年度	30年度	30年度/29年度
[収益]	円	円	%	%	%
医業収益	4,100,418,916	4,272,343,153	70.2	70.9	104.2
入院収益	2,862,324,351	2,983,409,999	49.0	49.5	104.2
外来収益	1,158,251,657	1,209,004,920	19.8	20.1	104.4
その他医業収益	79,842,908	79,928,234	1.4	1.3	100.1
医業外収益	1,733,033,593	1,747,277,022	29.7	29.0	100.8
受取利息配当金	1,323	1,382	0.0	0.0	104.5
他会計負担金	1,287,225,000	1,295,364,000	22.0	21.5	100.6
他会計補助金	1,301,000	9,223,000	0.0	0.2	708.9
国庫補助金	15,381,000	15,591,000	0.3	0.2	101.4
長期前受金戻入	407,924,899	392,007,637	7.0	6.5	96.1
その他医業外収益	21,200,371	35,090,003	0.4	0.6	165.5
特別利益	6,210,809	6,648,408	0.1	0.1	107.0
収 益 合 計	5,839,663,318	6,026,268,583	100.0	100.0	103.2
[費用]	円	円	%	%	%
医業費用	5,498,240,449	5,728,153,726	94.1	95.1	104.2
給与費	2,965,156,389	3,130,215,862	50.7	51.9	105.6
材料費	765,508,178	762,559,169	13.1	12.7	99.6
経費	1,103,767,574	1,198,070,908	18.9	19.9	108.5
減価償却費	641,664,817	609,892,637	11.0	10.2	95.0
資産減耗費	1,620,708	2,359,774	0.0	0.0	145.6
研究研修費	20,522,783	25,055,376	0.4	0.4	122.1
医業外費用	283,302,958	279,614,070	4.9	4.6	98.7
支払利息及び 企業債取扱諸費	112,739,759	105,473,275	1.9	1.8	93.6
長期前払消費税償却	32,814,330	32,692,385	0.6	0.5	99.6
雑損失	137,748,869	141,448,410	2.4	2.3	102.7
特別損失	48,494,097	35,271,826	0.8	0.6	72.7
費 用 合 計	5,830,037,504	6,043,039,622	99.8	100.3	103.7
当 年 度 純 利 益	9,625,814	△16,771,039			

比較損益計算書(幡多けんみん病院)

(H31.3.31現在)

科 目	29年 度	30年 度	構 成 比 率		対前年比
			29年度	30年度	30年度/29年度
[収益]	円	円	%	%	%
医業収益	6,140,662,842	5,926,938,472	77.1	76.4	96.5
入院収益	4,337,801,984	4,160,863,560	54.4	53.7	95.9
外来収益	1,629,763,575	1,592,069,998	20.5	20.5	97.7
その他医業収益	173,097,283	174,004,914	2.2	2.2	100.5
医業外収益	1,815,616,604	1,817,503,533	22.8	23.4	100.1
受取利息配当金	2,622	2,639	0.0	0.0	100.6
他会計負担金	1,263,278,000	1,274,991,000	15.9	16.4	100.9
他会計補助金	14,526,000	14,077,000	0.2	0.2	96.9
国庫補助金	18,491,700	21,696,500	0.2	0.3	117.3
長期前受金戻入	496,632,077	481,364,635	6.2	6.2	96.9
その他医業外収益	22,686,205	25,371,759	0.3	0.3	111.8
特別利益	11,176,120	12,745,549	0.1	0.2	114.0
収 益 合 計	7,967,455,566	7,757,187,554	100.0	100.0	97.4
[費用]	円	円	%	%	%
医業費用	7,670,122,289	7,740,599,258	96.3	99.8	100.9
給与費	4,054,272,478	4,147,698,795	50.9	53.5	102.3
材料費	1,361,201,940	1,319,546,910	17.1	17.0	96.9
経費	1,462,783,249	1,506,138,009	18.4	19.4	103.0
減価償却費	747,951,249	722,291,358	9.4	9.4	96.6
資産減耗費	9,504,096	11,007,156	0.1	0.1	115.8
研究研修費	34,409,277	33,917,030	0.4	0.4	98.6
医業外費用	441,334,843	425,192,233	5.5	5.5	96.3
支払利息及び 企業債取扱諸費	170,622,927	158,339,545	2.1	2.0	92.8
長期前払消費税償却	55,402,240	50,029,741	0.7	0.7	90.3
雑損失	215,309,676	216,822,947	2.7	2.8	100.7
特別損失	45,145,361	36,279,185	0.6	0.4	80.4
費 用 合 計	8,156,602,493	8,202,070,676	102.4	105.7	100.6
当 年 度 純 利 益	△189,146,927	△444,883,122			

比較損益計算書(本庁)

(H31.3.31現在)

科 目	29年 度	30年 度	構 成 比 率		対前年比
			29年度	30年度	30年度/29年度
[収益]	円	円	%	%	%
医業収益	0	0	0.0	0.0	-
入院収益	0	0	0.0	0.0	-
外来収益	0	0	0.0	0.0	-
その他医業収益	0	0	0.0	0.0	-
医業外収益	108,931,527	95,994,285	92.0	85.1	88.1
受取利息配当金	196,112	357,040	0.2	0.3	182.1
他会計負担金	13,740,000	10,352,000	11.6	9.2	75.3
他会計補助金	93,770,026	85,265,869	79.2	75.6	90.9
国庫補助金	0	0	0.0	0.0	-
長期前受金戻入	17,716	17,716	0.0	0.0	100.0
その他医業外収益	1,207,673	1,660	1.0	0.0	0.1
特別利益	9,451,754	16,838,604	8.0	14.9	178.2
収 益 合 計	118,383,281	112,832,889	100.0	100.0	95.3
[費用]	円	円	%	%	%
医業費用	108,151,821	94,906,339	91.3	84.2	87.8
給与費	87,300,254	74,651,101	73.7	66.2	85.5
材料費	0	0	0.0	0.0	-
経費	13,384,350	14,630,803	11.3	13.0	109.3
減価償却費	35,433	35,433	0.0	0.0	100.0
資産減耗費	0	0	0.0	0.0	-
研究研修費	7,431,784	5,589,002	6.3	5.0	75.2
医業外費用	1,500,680	1,508,142	1.3	1.3	100.5
支払利息及び 企業債取扱諸費	0	0	0.0	0.0	-
長期前払消費税償却	1,139	1,141	0.0	0.0	100.2
雑損失	1,499,541	1,507,001	1.3	1.3	100.5
特別損失	6,608	6,389	0.0	0.0	96.7
費 用 合 計	109,659,109	96,420,870	92.6	85.5	87.9
当 年 度 純 利 益	8,724,172	16,412,019			

(2) 比較貸借対照表(病院事業全体)

(H31.3.31現在)

科 目	29年 度	30年 度	構 成 比 率		対前年比
			29年度	30年度	30年度/29年度
[資 産]	円	円	%	%	%
固定資産	20,296,998,458	19,186,348,839	79.3	78.6	94.5
有形固定資産	19,533,109,254	18,482,310,933	76.4	75.8	94.6
土地	2,355,239,655	2,355,239,655	9.2	9.7	100.0
建物	14,147,436,262	13,686,328,028	55.3	56.1	96.7
構築物	326,183,787	303,251,006	1.3	1.2	93.0
器械備品	2,701,851,263	2,105,974,530	10.6	8.6	77.9
車両	2,398,287	1,180,676	0.0	0.0	49.2
建設仮勘定	0	30,337,038	0.0	0.2	-
無形固定資産	10,666,534	10,768,409	0.0	0.0	101.0
電話加入権	9,775,159	9,775,159	0.0	0.0	100.0
その他無形固定資産	891,375	993,250	0.0	0.0	111.4
投資その他の資産	753,222,670	693,269,497	2.9	2.8	92.0
長期前払消費税	753,222,670	693,269,497	2.9	2.8	92.0
その他投資	0	0	0.0	0.0	-
流動資産	5,283,283,826	5,227,329,132	20.7	21.4	98.9
現金預金	3,376,840,939	3,327,131,580	13.2	13.6	98.5
未収金	1,761,021,535	1,733,753,730	6.9	7.1	98.5
貯蔵品	145,421,352	166,443,822	0.6	0.7	114.5
資産合計	25,580,282,284	24,413,677,971	100.0	100.0	95.4

科 目	29年 度	30年 度	構 成 比 率		対前年比 30年度/29年度
			29年度	30年度	
[負 債]	円	円	%	%	%
固定負債	20,599,109,935	19,809,212,252	80.5	81.1	96.2
企業債	14,147,281,181	12,942,018,347	55.3	53.0	91.5
他会計借入金	3,515,775,000	3,927,040,000	13.7	16.1	111.7
退職給付引当金	2,936,053,754	2,940,153,905	11.5	12.0	100.1
流動負債	3,418,744,510	3,124,202,152	13.4	12.8	91.4
企業債	2,064,733,619	1,523,962,834	8.1	6.2	73.8
未払金	861,708,160	1,061,362,005	3.4	4.4	123.2
賞与引当金	421,084,130	459,569,455	1.6	1.9	109.1
その他流動負債	71,218,601	79,307,858	0.3	0.3	111.4
繰延収益	3,394,707,631	3,707,013,933	13.3	15.2	109.2
負債合計	27,412,562,076	26,640,428,337	107.2	109.1	97.2
[資 本]	円	円	%	%	%
資本金	9,073,996,095	9,073,996,095	35.4	37.2	100.0
剰余金	△ 10,906,275,887	△ 11,300,746,461	△ 42.6	△ 46.3	103.6
資本剰余金	1,023,942,878	1,074,714,446	4.0	4.4	105.0
受贈財産評価額	290,356	290,356	0.0	0.0	100.0
他会計負担金	981,592,522	1,032,364,090	3.8	4.2	105.2
他会計補助金	42,060,000	42,060,000	0.2	0.2	100.0
利益剰余金 (△欠損金)	△ 11,930,218,765	△ 12,375,460,907	△ 46.6	△ 50.7	103.7
未処分利益剰余金 (△未処理欠損金)	△ 11,930,218,765	△ 12,375,460,907	△ 46.6	△ 50.7	103.7
資本合計	△ 1,832,279,792	△ 2,226,750,366	△ 7.2	△ 9.1	121.5
負債・資本合計	25,580,282,284	24,413,677,971	100.0	100.0	95.4

第 2 章

統 計 表

統計表算定基準

		算 定 方 法	単位
入院	病床利用率	$\frac{\text{入院延患者数}}{\text{病床延数}} \times 100$	%
	平均在院日数	$\frac{\text{在院延患者数}}{(\text{新入院患者数} + \text{退院患者数}) \div 2}$	日
	病床回転数	$\frac{365}{\text{平均在院日数}}$	回
	1人1日当たり診療単価	$\frac{\text{入院収益}}{\text{入院延患者数}}$	円
外来	外来入院患者比率	$\frac{\text{外来延患者数}}{\text{入院延患者数}} \times 100$	%
	初診患者比率	$\frac{\text{初診延患者数}}{\text{外来延患者数}} \times 100$	%
	平均通院日数	$\frac{\text{外来延患者数}}{\text{外来初診患者数}}$	日
	1人1日当たり診療単価	$\frac{\text{外来収益}}{\text{外来延患者数}}$	円
医業収益に対する	医業費用比率	$\frac{\text{医業費用}}{\text{医業収益}} \times 100$	%
	人件費比率	$\frac{\text{給与費}}{\text{医業収益}} \times 100$	%
	材料費比率	$\frac{\text{材料費}}{\text{医業収益}} \times 100$	%
	薬品費比率	$\frac{\text{薬品費}}{\text{医業収益}} \times 100$	%
	診療材料費比率	$\frac{\text{診療材料費}}{\text{医業収益}} \times 100$	%
	その他の経費比率	$\frac{(\text{経費} + \text{減価償却費} + \text{資産減耗費} + \text{研究研修費})}{\text{医業収益}} \times 100$	%
他会計繰入金対経常収益比率		$\frac{\text{他会計繰入金}}{\text{経常収益}} \times 100$	%
1床当たり医業収益		$\frac{\text{医業収益}}{\text{病床数}} \div 1,000$	千円
1床当たり医業費用		$\frac{\text{医業費用}}{\text{病床数}} \div 1,000$	千円
職員1人1日当たり診療収入 職員(医師・看護師)		$\frac{\text{入院収益} + \text{外来収益}}{\text{年延医師数} \cdot \text{年延看護師数}}$	円
職員1人1日当たり患者数 職員(医師・看護師)		$\frac{\text{入院延患者数} \cdot \text{外来延患者数}}{\text{年延医師数} \cdot \text{年延看護師数}}$	人

- ※ 医業収益・費用等は、決算統計による。
- ※ 病床数は、稼動病床数。
- ※ 平均在院日数の算定の在院延患者数は、入院延患者数－退院患者数

第1表 経営の概要

県立病院合計

		単位	あき総合病院		幡多けんみん病院	合計	
			(一般)	(精神)			
入院	延べ患者数	人	87,285	58,504	28,781	77,736	165,021
	1日平均患者数	人	239.1	160.3	78.9	213.0	452.1
	100床当たり患者数	人	32,328	32,502	31,979	26,086	29,053
	病床利用率(稼働病床)	%	88.6	89.0	87.6	71.5	79.6
	平均在院日数	日	25.9	17.7	261.8	13.0	17.8
	病床回転数(年間)	回	14.1	20.6	1.4	28.1	20.5
	1人1日当たり診療単価	円	34,180	43,558	15,117	53,526	43,293
外来	延べ患者数	人	114,440	100,109	14,331	116,567	231,007
	1日平均患者数	人	469.0	410.3	58.7	477.7	946.8
	外来入院患者比率	%	131.1	171.1	49.8	150.0	140.0
	100床当たり患者数	人	42,385	55,616	15,923	39,116	40,670
	初診患者比率	%	10.4	11.7	1.2	14.8	12.6
	平均通院日数	日	9.6	8.5	81.4	6.8	7.9
	1人1日当たり診療単価	円	10,565	11,022	7,368	13,658	12,125
医業収益に対する	医業費用比率(医業費用÷医業収益)	%	126.0	—	—	124.1	124.9
	人件費率(給与費÷医業収益)	%	67.2	—	—	64.8	65.8
	材料費比率(材料費÷医業収益)	%	17.2	—	—	21.7	19.8
	薬品費(薬品費÷医業収益)	%	9.1	—	—	11.1	10.2
	診療材料費(診療材料費÷医業収益)	%	8.1	—	—	10.6	9.6
	その他経費比率(他経費÷医業収益)	%	41.6	—	—	37.6	39.3
他会計繰入金対経常収益比率		%	22.2	—	—	17.2	19.4
1床当たり医業収益		千円	16,405	—	—	20,385	18,493
1床当たり医業費用		千円	20,671	—	—	25,298	23,099
職員1人1日当たり診療収入	医師	円	279,998	—	—	286,273	283,594
	看護師	円	49,397	—	—	47,065	48,021
職員1人1日当たり患者数	医師 入院	人	5.8	—	—	3.9	4.7
	医師 外来	人	7.6	—	—	5.8	6.6
	看護師 入院	人	1.0	—	—	0.6	0.8
	看護師 外来	人	1.3	—	—	1.0	1.1

県立病院事業 経営指標

あき総合病院		単位	28年度	29年度	全国平均 (29年度)※	30年度	対前年比
入院	延べ患者数	人	83,086	87,768	65,457	87,285	99.4%
	1日平均患者数	人	227.6	240.5	179	239.1	99.4%
	100床当たり患者数	人	30,773	32,507	26,767	32,328	99.4%
	病床利用率(稼働病床)	%	84.3	89.1	73.2	88.6	99.4%
	平均在院日数	日	25.3	26.3	—	25.9	98.5%
	病床回転数(年間)	回	14.4	13.9	—	14.1	101.4%
	1人1日当たり診療単価	円	32,752	32,612	38,016	34,180	104.8%
外来	延べ患者数	人	113,072	110,704	103,584	114,440	103.4%
	1日平均患者数	人	465.3	453.7	410	469.0	103.4%
	外来入院患者比率	%	136.1	126.1	158.2	131.1	104.0%
	100床当たり患者数	人	41,879	41,001	42,357	42,385	103.4%
	初診患者比率	%	11.2	10.7	—	10.4	97.2%
	平均通院日数	日	9.0	9.4	—	9.6	102.1%
	1人1日当たり診療単価	円	9,931	10,463	10,474	10,565	101.0%
医業収益に対する	医業費用比率(医業費用÷医業収益)	%	131.9	125.9	117.3	126.0	100.1%
	人件費率(給与費÷医業収益)	%	71.2	66.3	59.2	67.2	101.4%
	材料費比率(材料費÷医業収益)	%	18.3	17.9	19.6	17.2	96.1%
	薬品費(薬品費÷医業収益)	%	9.5	9.2	9.9	9.1	98.9%
	診療材料費(診療材料費÷医業収益)	%	8.9	8.8	9.2	8.1	92.0%
	その他経費比率(他経費÷医業収益)	%	42.3	41.6	38.5	41.6	100.0%
他会計繰入金対経常収益比率		%	22.8	22.7	13.4	22.2	97.8%
1床当たり医業収益		千円	15,034	15,796	15,939	16,405	103.9%
1床当たり医業費用		千円	19,830	19,891	18,700	20,671	103.9%
職員1人1日当たり診療収入	医師	円	262,885	284,300	314,831	279,998	98.5%
	看護師	円	46,786	47,469	54,689	49,397	104.1%
職員1人1日当たり患者数	医師 入院	人	5.7	6.2	5.8	5.8	93.5%
	医師 外来	人	7.7	7.8	9.1	7.6	97.4%
	看護師 入院	人	1.0	1.0	1.0	1.0	100.0%
	看護師 外来	人	1.4	1.3	1.6	1.3	100.0%

※ 自治体病院の一般病院の病床数200床以上300床未満の平均 (出典:平成29年度 地方公営企業年鑑)

あき総合病院(一般)		単位	28年度	29年度	全国平均 (29年度)※1	30年度	対前年比
入院	延べ患者数	人	54,819	59,173	37,213	58,504	98.9%
	1日平均患者数	人	150.2	162.1	103.0	160.3	98.9%
	100床当たり患者数	人	30,455	32,874	25,449	32,502	98.9%
	病床利用率(稼働病床)	%	83.4	90.1	70.2	89.0	98.8%
	平均在院日数	日	17.0	18.0	20.1	17.7	98.3%
	病床回転数(年間)	回	21.5	20.3	18.2	20.6	101.5%
	1人1日当たり診療単価	円	41,672	41,122	31,359	43,558	105.9%
外来	延べ患者数	人	98,546	96,429	66,449	100,109	103.8%
	1日平均患者数	人	405.5	395.2	262.0	410.3	103.8%
	外来入院患者比率	%	179.8	163.0	178.6	171.1	105.0%
	100床当たり患者数	人	54,748	53,572	45,443	55,616	103.8%
	初診患者比率	%	12.6	12.1	—	11.7	96.7%
	平均通院日数	日	7.9	8.3	—	8.5	102.4%
	1人1日当たり診療単価	円	10,290	10,926	9,514	11,022	100.9%
あき総合病院(精神)		単位	28年度	29年度	全国平均 (29年度)※2	30年度	対前年比
入院	延べ患者数	人	28,267	28,595	66,293	28,781	100.7%
	1日平均患者数	人	77.4	78.3	182.0	78.9	100.8%
	100床当たり患者数	人	31,408	31,772	25,394	31,979	100.7%
	病床利用率(稼働病床)	%	86.0	87.0	70.3	87.6	100.7%
	平均在院日数	日	256.0	271.3	—	261.8	96.5%
	病床回転数(年間)	回	1.4	1.3	—	1.4	107.7%
	1人1日当たり診療単価	円	15,453	15,002	19,583	15,117	100.8%
外来	延べ患者数	人	14,526	14,275	34,064	14,331	100.4%
	1日平均患者数	人	59.8	58.5	135.0	58.7	100.3%
	外来入院患者比率	%	51.4	49.9	51.4	49.8	99.8%
	100床当たり患者数	人	16,140	15,861	13,048	15,923	100.4%
	初診患者比率	%	1.2	1.1	—	1.2	109.1%
	平均通院日数	日	86.0	87.0	—	81.4	93.6%
	1人1日当たり診療単価	円	7,496	7,330	8,810	7,368	100.5%

※1 自治体病院の一般病院の病床数100床以上200床未満の平均

※2 自治体病院の精神科病院の平均

(出典:平成29年度 地方公営企業年鑑)

幡多けんみん病院		単位	28年度	29年度	全国平均 (29年度)※	30年度	対前年比
入院	延べ患者数	人	81,432	84,038	88,622	77,736	92.5%
	1日平均患者数	人	223.1	230.2	244.0	213.0	92.5%
	100床当たり患者数	人	25,608	28,201	26,798	26,086	92.5%
	病床利用率(稼働病床)	%	70.2	75.0	72.8	71.5	95.3%
	平均在院日数	日	13.5	13.4	14.0	13.0	97.0%
	病床回転数(年間)	回	27.0	27.2	26.1	28.1	103.3%
	1人1日当たり診療単価	円	51,156	51,617	46,986	53,526	103.7%
外来	延べ患者数	人	127,111	122,627	147,303	116,567	95.1%
	1日平均患者数	人	523.1	502.6	599.0	477.7	95.0%
	外来入院患者比率	%	156.1	145.9	166.2	150.0	102.8%
	100床当たり患者数	人	39,972	41,150	44,543	39,116	95.1%
	初診患者比率	%	15.3	15.4	—	14.8	96.1%
	平均通院日数	日	6.5	6.5	—	6.8	104.6%
	1人1日当たり診療単価	円	12,540	13,290	12,839	13,658	102.8%
医業収益に対する	医業費用比率(医業費用÷医業収益)	%	121.1	119.1	113.1	124.1	104.2%
	人件費率(給与費÷医業収益)	%	63.7	61.3	56.9	64.8	105.7%
	材料費比率(材料費÷医業収益)	%	21.1	21.7	24.2	21.7	100.0%
	薬品費(薬品費÷医業収益)	%	10.5	11.2	12.1	11.1	99.1%
	診療材料費(診療材料費÷医業収益)	%	10.6	10.4	11.7	10.6	101.9%
	その他経費比率(他経費÷医業収益)	%	36.2	36.1	32.0	37.6	104.2%
他会計繰入金対経常収益比率		%	17.1	16.7	11.3	17.2	103.0%
1床当たり医業収益		千円	19,016	21,088	19,618	20,385	96.7%
1床当たり医業費用		千円	23,026	25,110	22,184	25,298	100.7%
職員1人1日当たり診療収入	医師	円	292,626	297,382	306,273	286,273	96.3%
	看護師	円	45,255	47,158	59,777	47,065	99.8%
職員1人1日当たり患者数	医師 入院	人	4.1	4.2	4.5	3.9	92.9%
	医師 外来	人	6.5	6.1	7.5	5.8	95.1%
	看護師 入院	人	0.6	0.7	0.9	0.6	85.7%
	看護師 外来	人	1.0	1.0	1.5	1.0	100.0%

※ 自治体病院の一般病院の病床数300床以上400床未満の平均（出典：平成29年度 地方公営企業年鑑）

病院合計		単位	28年度	29年度	30年度	対前年比
入院	延べ患者数	人	164,518	171,806	165,021	96.1%
	1日平均患者数	人	450.7	470.7	452.1	96.0%
	100床当たり患者数	人	27,979	30,248	29,053	96.0%
	病床利用率(稼働病床)	%	76.7	81.6	79.6	97.5%
	平均在院日数	日	17.7	18.0	17.8	98.9%
	病床回転数(年間)	回	20.6	20.3	20.5	101.0%
	1人1日当たり診療単価	円	41,862	41,908	43,293	103.3%
外来	延べ患者数	人	240,183	233,331	231,007	99.0%
	1日平均患者数	人	988.4	956.3	946.8	99.0%
	外来入院患者比率	%	146.0	135.8	140.0	103.1%
	100床当たり患者数	人	40,847	41,079	40,670	99.0%
	初診患者比率	%	13.4	13.1	12.6	96.2%
	平均通院日数	日	7.5	7.6	7.9	103.9%
	1人1日当たり診療単価	円	11,312	11,949	12,125	101.5%
医業収益に対する	医業費用比率(医業費用÷医業収益)	%	125.4	121.8	124.9	102.5%
	人件費率(給与費÷医業収益)	%	66.7	63.4	65.8	103.8%
	材料費比率(材料費÷医業収益)	%	20.0	20.2	19.8	98.0%
	薬品費(薬品費÷医業収益)	%	10.1	10.4	10.2	98.1%
	診療材料費(診療材料費÷医業収益)	%	9.9	9.7	9.6	99.0%
	その他経費比率(他経費÷医業収益)	%	38.7	38.3	39.3	102.6%
他会計繰入金対経常収益比率		%	19.5	19.2	19.4	101.0%
1床当たり医業収益		千円	17,187	18,573	18,493	99.6%
1床当たり医業費用		千円	21,558	22,629	23,099	102.1%
職員1人1日当たり診療収入	医師	円	279,949	291,974	283,594	97.1%
	看護師	円	45,856	47,282	48,021	101.6%
職員1人1日当たり患者数	医師 入院	人	4.8	5.0	4.7	94.0%
	医師 外来	人	7.0	6.8	6.6	97.1%
	看護師 入院	人	0.8	0.8	0.8	100.0%
	看護師 外来	人	1.1	1.1	1.1	100.0%

第2表 診療科別1日平均入院患者数の推移

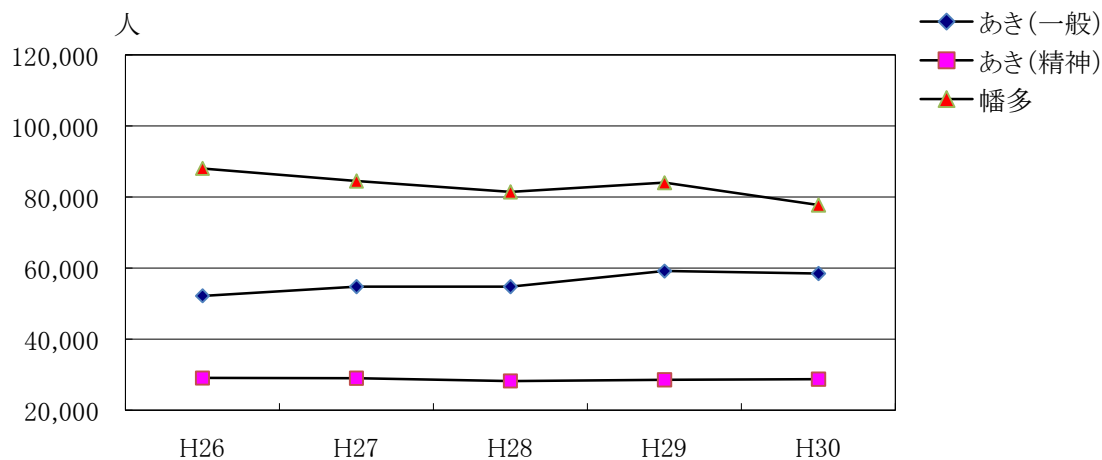
(単位:人)

		H28年度	H29年度	H30年度	H30-H29
あき総合病院	内科	39.0	36.6	41.1	4.5
	神経内科	0.0	0.0	0.0	0.0
	呼吸器内科	8.3	9.8	7.7	△ 2.1
	消化器内科	2.1	2.0	1.3	△ 0.7
	循環器内科	15.6	21.5	18.7	△ 2.8
	小児科	1.9	2.5	2.4	△ 0.1
	外科	28.5	30.7	31.5	0.8
	整形外科	37.6	38.7	35.8	△ 2.9
	脳神経外科	7.5	10.2	12.0	1.8
	心臓血管外科	0.0	0.0	0.0	0.0
	皮膚科	0.2	0.1	0.1	0.0
	泌尿器科	1.2	1.1	1.0	△ 0.1
	産婦人科	4.1	5.6	4.7	△ 0.9
	眼科	1.4	1.8	1.7	△ 0.1
	耳鼻咽喉科	1.8	1.3	1.4	0.1
	リハビリテーション科	0.0	0.0	0.0	0.0
	放射線科	0.0	0.0	0.0	0.0
	麻酔科	0.0	0.0	0.0	0.0
	形成外科	1.0	0.2	0.9	0.7
小計	150.2	162.1	160.3	△ 1.8	
精神科	77.4	78.3	78.9	0.6	
計	227.6	240.5	239.1	△ 1.4	
幡多けんみん病院	内科	27.6	26.3	30.0	3.7
	精神科	0.0	0.0	0.0	0.0
	神経内科	0.0	0.0	0.0	0.0
	呼吸器内科	0.0	0.0	0.0	0.0
	消化器内科	29.3	28.2	23.8	△ 4.4
	循環器内科	16.2	18.0	16.4	△ 1.6
	小児科	12.7	14.4	14.5	0.1
	外科	30.8	32.6	29.6	△ 3.0
	整形外科	42.1	45.0	44.5	△ 0.5
	脳神経外科	26.6	29.7	26.4	△ 3.3
	皮膚科	1.8	1.8	1.9	0.1
	泌尿器科	9.3	8.5	5.8	△ 2.7
	産婦人科	19.1	19.0	14.8	△ 4.2
	眼科	0.0	0.0	0.0	0.0
	耳鼻咽喉科	4.1	3.9	2.5	△ 1.4
	リハビリテーション科	0.0	0.0	0.0	0.0
	放射線科	0.1	0.0	0.1	0.1
	麻酔科	3.4	2.8	2.7	△ 0.1
	計	223.1	230.2	213.0	△ 17.2
合計	内科	66.6	63.0	71.1	8.1
	精神科	77.4	78.3	78.9	0.6
	神経内科	0.0	0.0	0.0	0.0
	呼吸器内科	8.3	9.8	7.7	△ 2.1
	消化器内科	31.5	30.2	25.2	△ 5.0
	循環器内科	31.8	39.6	35.1	△ 4.5
	小児科	14.6	16.9	16.9	0.0
	外科	59.3	63.3	61.0	△ 2.3
	整形外科	79.7	83.7	80.2	△ 3.5
	脳神経外科	34.0	39.9	38.5	△ 1.4
	心臓血管外科	0.0	0.0	0.0	0.0
	皮膚科	2.1	1.9	2.0	0.1
	泌尿器科	10.5	9.6	6.8	△ 2.8
	産婦人科	23.2	24.5	19.5	△ 5.0
	眼科	1.4	1.8	1.7	△ 0.1
	耳鼻咽喉科	5.8	5.2	3.9	△ 1.3
	リハビリテーション科	0.0	0.0	0.0	0.0
	放射線科	0.1	0.0	0.1	0.1
	麻酔科	3.4	2.8	2.7	△ 0.1
形成外科	1.0	0.2	0.9	0.7	
計	450.7	470.7	452.1	△ 18.6	

※ 端数処理の関係で計が一致しない場合がある。

入院

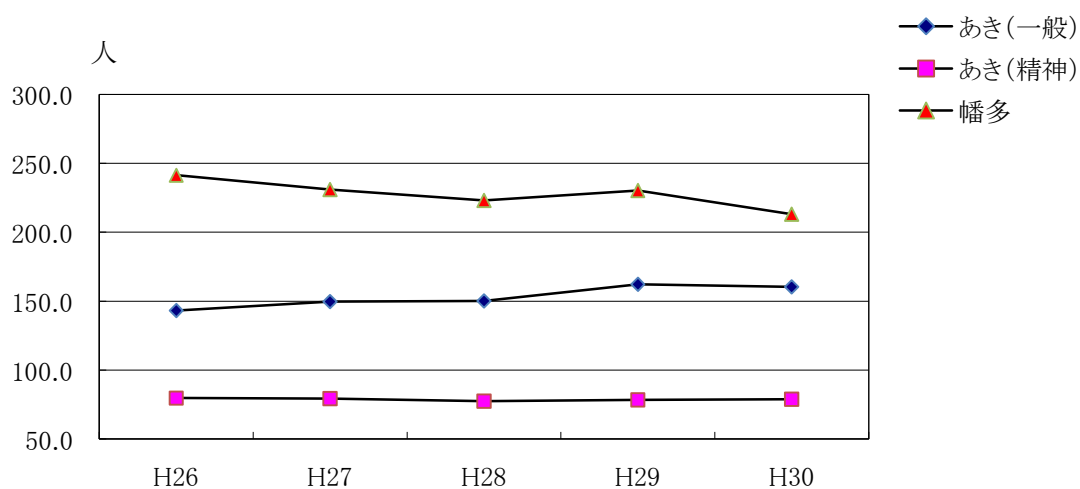
延入院患者数の推移



(単位:人)

	H26	H27	H28	H29	H30
あき(一般)	52,228	54,773	54,819	59,173	58,504
あき(精神)	29,082	29,044	28,267	28,595	28,781
幡多	88,071	84,514	81,432	84,038	77,736
合計	169,381	168,331	164,518	171,806	165,021

1日平均入院患者数の推移

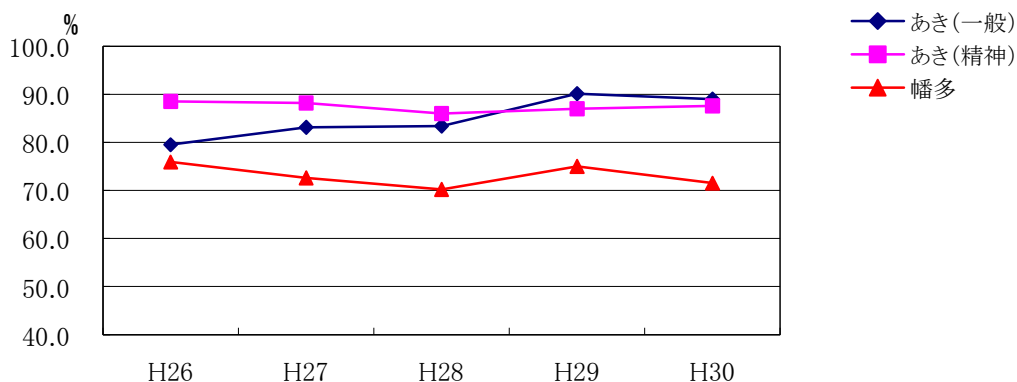


(単位:人)

	H26	H27	H28	H29	H30
あき(一般)	143.1	149.7	150.2	162.1	160.3
あき(精神)	79.7	79.4	77.4	78.3	78.9
幡多	241.3	230.9	223.1	230.2	213.0
合計	464.1	459.9	450.7	470.7	452.1

※1日平均入院患者数 = $\frac{\text{延入院患者数}}{365 \text{日}(366 \text{日})}$

病床利用率の推移

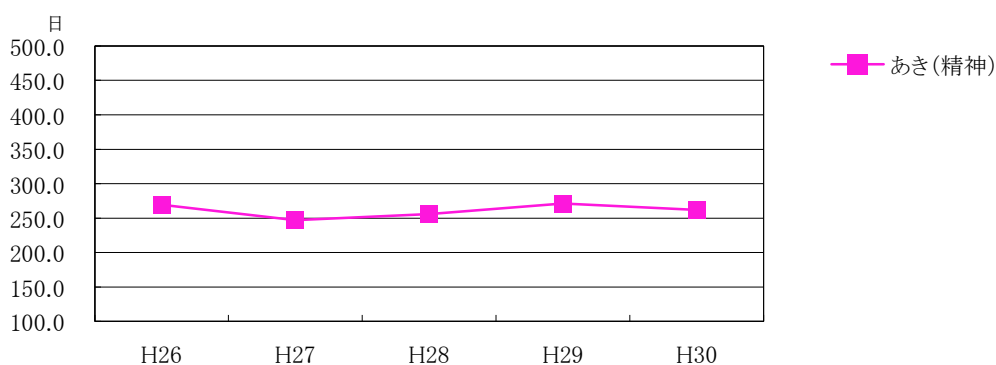
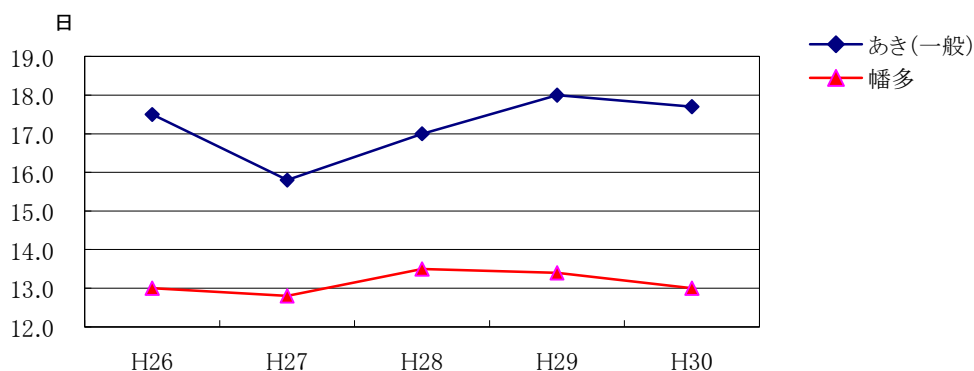


(単位:%)

	H26	H27	H28	H29	H30
あき(一般)	79.5	83.1	83.4	90.1	89.0
あき(精神)	88.5	88.2	86.0	87.0	87.6
幡多	75.9	72.6	70.2	75.0	71.5

$$\text{※病床利用率} = \frac{\text{入院延患者数}}{\text{稼働病床延数}} \times 100$$

平均在院日数の推移



(単位:日)

	H26	H27	H28	H29	H30
あき(一般)	17.5	15.8	17.0	18.0	17.7
あき(精神)	269.5	247.2	256.0	271.3	261.8
幡多	13.0	12.8	13.5	13.4	13.0

$$\text{※平均在院日数} = \frac{\text{在院延患者数}}{(\text{新入院患者数} + \text{退院患者数}) \div 2}$$

第3表 診療科別1日平均外来患者数の推移

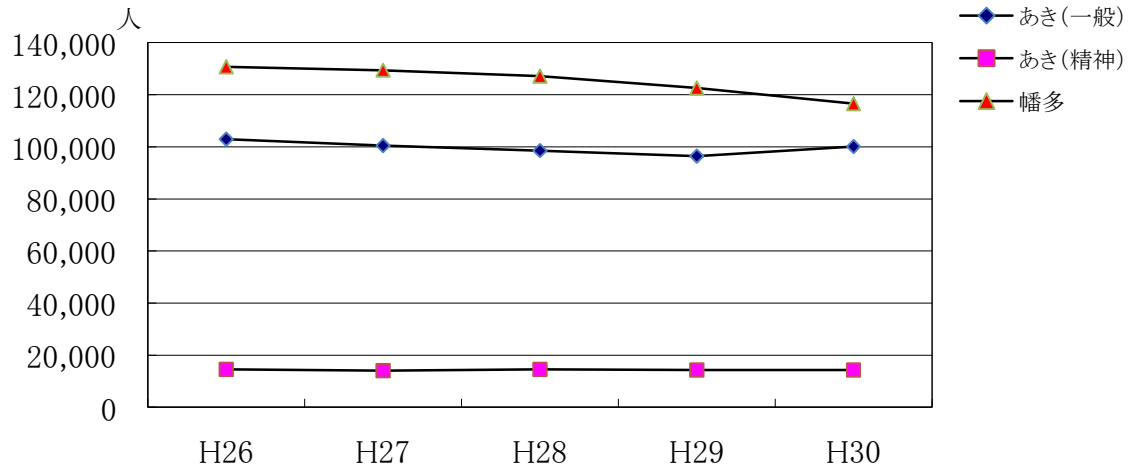
(単位:人)

		H28年度	H29年度	H30年度	H30-H29
あき 総 合 病 院	内 科	72.3	68.4	65.6	△ 2.8
	神 経 内 科	1.5	1.7	1.7	0.0
	呼 吸 器 内 科	9.7	11.0	11.3	0.3
	消 化 器 内 科	22.0	19.1	18.7	△ 0.4
	循 環 器 内 科	26.8	29.7	32.5	2.8
	小 児 科	33.8	34.5	31.8	△ 2.7
	外 科	26.0	25.3	23.9	△ 1.4
	整 形 外 科	58.4	59.5	70.2	10.7
	脳 神 経 外 科	10.1	10.4	11.3	0.9
	心 臓 血 管 外 科	1.1	1.1	1.2	0.1
	皮 膚 科	35.2	32.0	32.0	0.0
	泌 尿 器 科	28.8	28.7	31.2	2.5
	産 婦 人 科	23.1	24.4	27.8	3.4
	眼 科	23.1	25.9	27.6	1.7
	耳 鼻 咽 喉 科	31.1	20.8	20.5	△ 0.3
	リハビリテーション科	0.0	0.0	0.0	0.0
	放 射 線 科	0.0	0.0	0.0	0.0
	麻 酔 科	0.0	0.0	0.0	0.0
	形 成 外 科	2.6	2.6	3.2	0.6
	小 計	405.5	395.2	410.3	15.1
精 神 科	59.8	58.5	58.7	0.2	
計	465.3	453.7	469.0	15.3	
幡 多 け ん み ん 病 院	内 科	60.6	55.5	51.1	△ 4.4
	精 神 科	0.0	0.0	0.0	0.0
	神 経 内 科	0.0	0.0	0.0	0.0
	呼 吸 器 内 科	0.0	0.0	0.0	0.0
	消 化 器 内 科	57.6	48.6	41.9	△ 6.7
	循 環 器 内 科	34.9	30.0	29.7	△ 0.3
	小 児 科	61.6	63.0	61.5	△ 1.5
	外 科	33.0	35.7	35.5	△ 0.2
	整 形 外 科	46.0	45.3	43.4	△ 1.9
	脳 神 経 外 科	46.6	46.9	45.2	△ 1.7
	皮 膚 科	35.1	34.8	31.2	△ 3.6
	泌 尿 器 科	45.2	45.2	44.6	△ 0.6
	産 婦 人 科	49.8	47.6	46.8	△ 0.8
	眼 科	22.3	21.5	21.7	0.2
	耳 鼻 咽 喉 科	25.7	24.4	20.6	△ 3.8
リハビリテーション科	0.0	0.0	0.0	0.0	
放 射 線 科	3.4	2.7	3.5	0.8	
麻 酔 科	1.3	1.3	1.0	△ 0.3	
計	523.1	502.6	477.7	△ 24.9	
合 計	内 科	133.0	123.9	116.7	△ 7.2
	精 神 科	59.8	58.5	58.7	0.2
	神 経 内 科	1.5	1.7	1.7	0.0
	呼 吸 器 内 科	9.7	11.0	11.3	0.3
	消 化 器 内 科	79.6	67.7	60.6	△ 7.1
	循 環 器 内 科	61.8	59.7	62.2	2.5
	小 児 科	95.4	97.5	93.4	△ 4.1
	外 科	58.9	61.0	59.4	△ 1.6
	整 形 外 科	104.4	104.9	113.6	8.7
	脳 神 経 外 科	56.6	57.4	56.5	△ 0.9
	心 臓 血 管 外 科	1.1	1.1	1.2	0.1
	皮 膚 科	70.3	66.9	63.2	△ 3.7
	泌 尿 器 科	74.0	73.8	75.8	2.0
	産 婦 人 科	72.9	72.0	74.6	2.6
	眼 科	45.3	47.5	49.3	1.8
	耳 鼻 咽 喉 科	56.8	45.1	41.1	△ 4.0
	リハビリテーション科	0.0	0.0	0.0	0.0
	放 射 線 科	3.4	2.7	3.5	0.8
麻 酔 科	1.3	1.3	1.0	△ 0.3	
形 成 外 科	2.6	2.6	3.2	0.6	
計	988.4	956.3	946.8	△ 9.5	

※ 端数処理の関係で計が一致しない場合がある。

外来

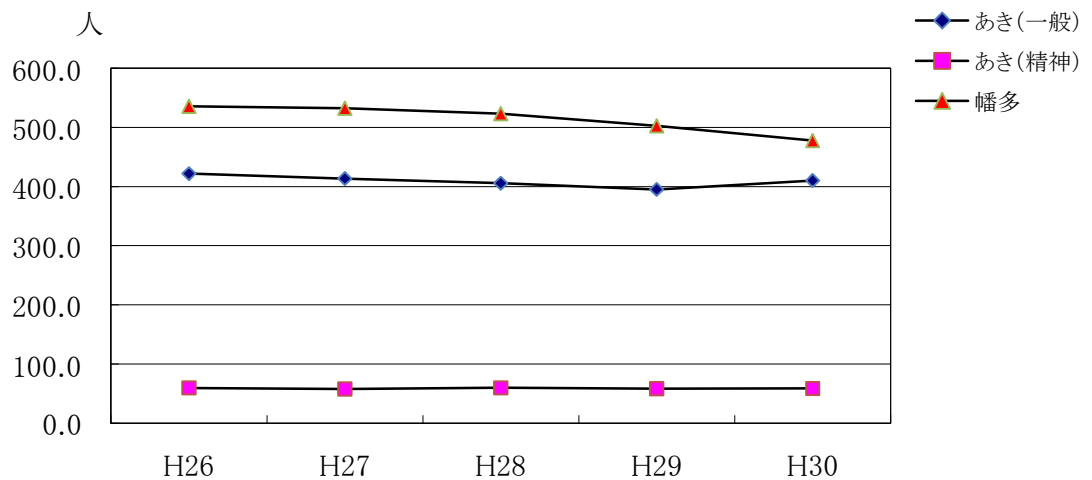
延外来患者数の推移



(単位:人)

	H26	H27	H28	H29	H30
あき(一般)	102,907	100,500	98,546	96,429	100,109
あき(精神)	14,571	14,055	14,526	14,275	14,331
幡多	130,741	129,409	127,111	122,627	116,567
合計	248,219	243,964	240,183	233,331	231,007

1日平均外来患者数の推移



(単位:人)

	H26	H27	H28	H29	H30
あき(一般)	421.8	413.6	405.5	395.2	410.3
あき(精神)	59.7	57.8	59.8	58.5	58.7
幡多	535.8	532.5	523.1	502.6	477.7
合計	1,017.3	1,004.0	988.4	956.3	946.8

$$\text{※1日平均外来患者数} = \frac{\text{延外来患者数}}{\text{診療日数}}$$

第4表 医療費負担別入院患者数

(単位：人、%)

		あき総合病院	幡多けんみん病院	合 計	前年度
社 会 保 険	患者数	5,386	29,040	34,426	38,043
	構成率	6.2	37.3	20.9	22.2
国民健康保険	患者数	29,310	9,550	38,860	39,753
	構成率	33.6	12.3	23.5	23.1
生活保護法	患者数	11,223	3,419	14,642	14,978
	構成率	12.8	4.4	8.9	8.7
高齢者医療 確保法	患者数	39,935	35,352	75,287	77,418
	構成率	45.8	45.5	45.6	45.1
感 染 症	患者数	0	0	0	0
	構成率	0	0	0	0
自 費	患者数	1,431	375	1,806	1,614
	構成率	1.6	0.5	1.1	0.9
合 計	患者数	87,285	77,736	165,021	171,806
	構成率	100.0	100.0	100.0	100.0

(注) 1. 社会保険には、精神保健福祉法等のその他諸法適用患者を含む。

2. 高齢者医療確保法は、単独併用を問わず集計している。

第5表 医療費負担別外来患者数

(単位：人、%)

		あき総合病院	幡多けんみん病院	合 計	前年度
社 会 保 険	患者数	30,866	47,379	78,245	77,988
	構成率	27.0	40.6	33.9	33.3
国民健康保険	患者数	36,595	29,230	65,825	67,581
	構成率	32.0	25.1	28.5	29.0
生活保護法	患者数	5,564	2,956	8,520	9,071
	構成率	4.8	2.5	3.7	3.9
高齢者医療 確保法	患者数	40,327	32,340	72,667	72,730
	構成率	35.2	27.8	31.4	31.2
自 費	患者数	1,088	4,662	5,750	5,961
	構成率	1.0	4.0	2.5	2.6
合 計	患者数	114,440	116,567	231,007	233,331
	構成率	100.0	100.0	100.0	100.0

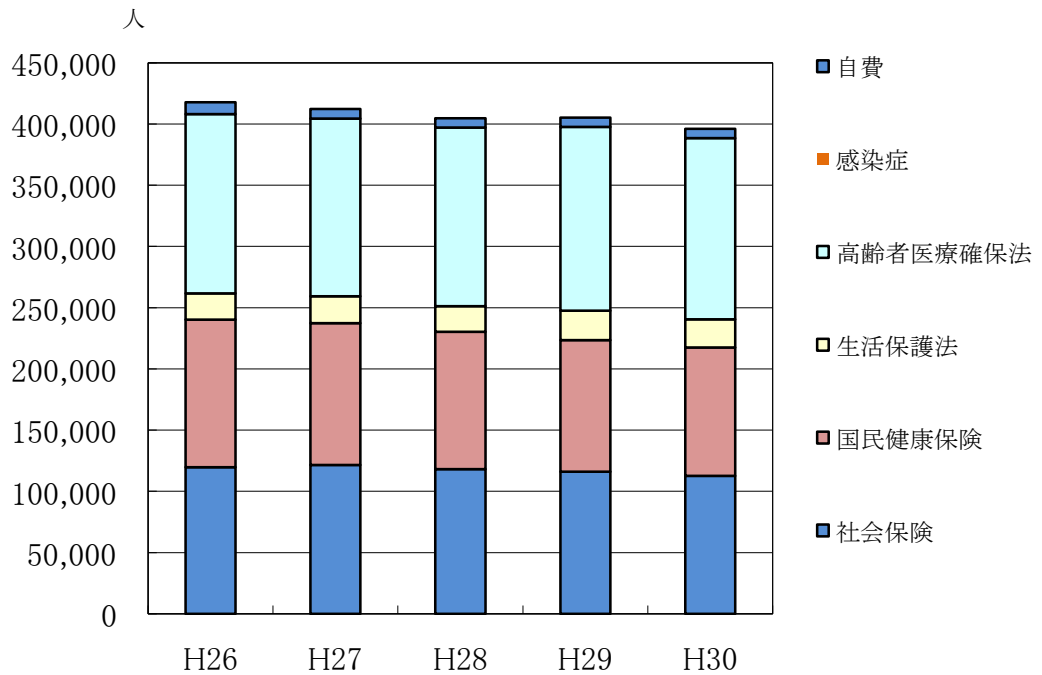
(注) 1. 社会保険には、精神保健福祉法等のその他諸法適用患者を含む。

2. 高齢者医療確保法は、単独併用を問わず集計している。

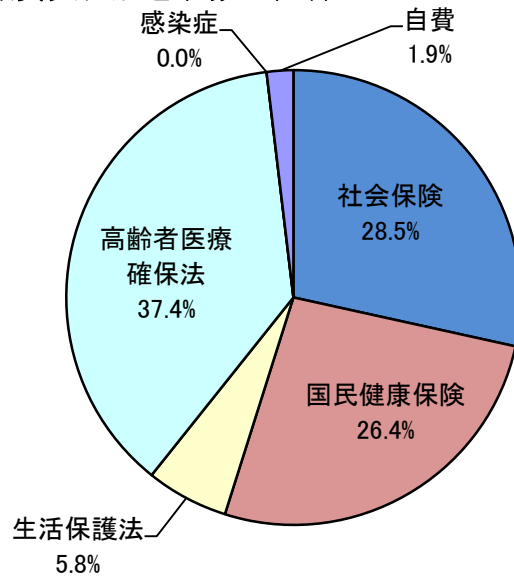
医療費負担別患者数推移

(単位:人)

	H26	H27	H28	H29	H30
社会保険	119,680	121,619	118,116	116,031	112,671
国民健康保険	120,556	115,808	112,186	107,334	104,685
生活保護法	21,513	21,911	20,811	24,049	23,162
高齢者医療確保法	146,223	144,993	145,912	150,148	147,954
感染症	0	0	0	0	0
自費	9,629	7,964	7,676	7,575	7,556
計	417,601	412,295	404,701	405,137	396,028



H30年度医療費負担別患者数の割合



第6表 医療費負担別入院調定額

(単位:円、%)

		あき総合病院	幡多けんみん病院	合 計
社 会 保 険	調定額	266,648,254	889,906,523	1,156,554,777
	構成率	9.0	21.4	16.2
国 民 健 康 保 険	調定額	644,174,443	929,553,031	1,573,727,474
	構成率	21.6	22.3	22.0
生 活 保 護 法	調定額	305,404,293	183,276,651	488,680,944
	構成率	10.2	4.4	6.8
高 齢 者 医 療 確 保 法	調定額	1,545,874,413	1,868,192,518	3,414,066,931
	構成率	51.8	44.9	47.8
自 費	調定額	221,308,596	289,934,837	511,243,433
	構成率	7.4	7.0	7.2
合 計	調定額	2,983,409,999	4,160,863,560	7,144,273,559
	構成率	100.0	100.0	100.0

(注) 1. 自費には保険等の一部負担金を含む。

(注) 2. 社会保険には、健保、船員、日雇、共済、自衛隊等の保険及び精神保健福祉法等のその他諸法適用患者を含む。

第7表 医療費負担別外来調定額

(単位:円、%)

		あき総合病院	幡多けんみん病院	合 計
社 会 保 険	調定額	208,218,803	442,749,278	650,968,081
	構成率	17.2	27.8	23.2
国 民 健 康 保 険	調定額	301,938,134	433,821,838	735,759,972
	構成率	25.0	27.2	26.3
生 活 保 護 法	調定額	69,439,341	40,728,728	110,168,069
	構成率	5.8	2.6	3.9
高 齢 者 医 療 確 保 法	調定額	469,480,565	439,873,871	909,354,436
	構成率	38.8	27.6	32.5
自 費	調定額	159,928,077	234,896,283	394,824,360
	構成率	13.2	14.8	14.1
合 計	調定額	1,209,004,920	1,592,069,998	2,801,074,918
	構成率	100.0	100.0	100.0

(注) 1. 自費には保険等の一部負担金を含む。

(注) 2. 社会保険には、健保、船員、日雇、共済、自衛隊等の保険及び精神保健福祉法等のその他諸法適用患者を含む。

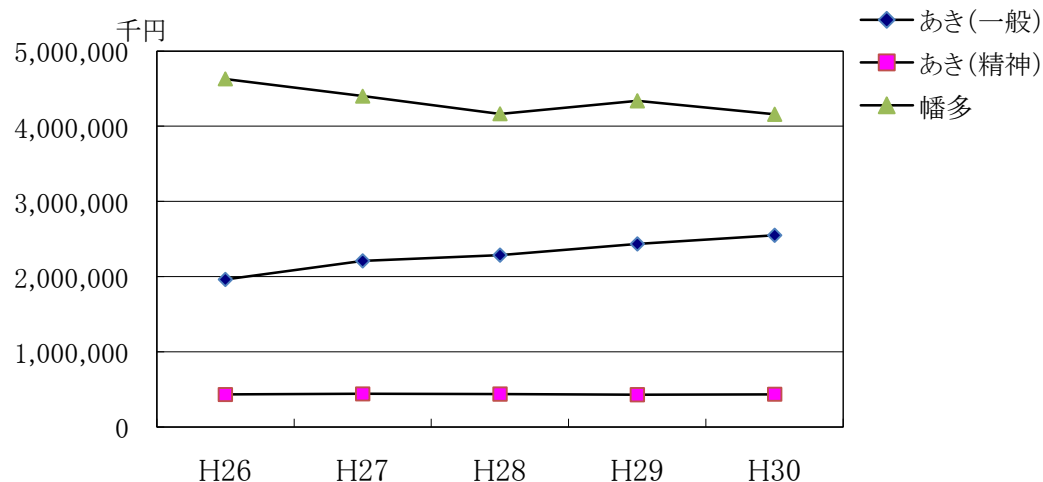
第8表 診療科別調定額・診療単価

(単位:円)

病院	区分 科別	調定額			患者1人1日当たり診療単価			
		入院	外来	合計	入院		外来	
					30年度	29年度	30年度	29年度
あき総合病院	内科	579,573,430	262,113,759	841,687,189	38,638	36,929	16,386	15,648
	神経内科	0	6,248,361	6,248,361	-	-	15,505	15,069
	呼吸器内科	109,185,395	52,373,554	161,558,949	38,773	35,947	19,010	18,240
	消化器内科	19,027,944	72,043,298	91,071,242	38,675	33,122	15,830	19,019
	循環器内科	438,491,794	92,113,659	530,605,453	64,276	52,121	11,614	11,685
	小児科	29,652,889	39,954,820	69,607,709	33,620	33,723	5,145	5,017
	外科	469,351,584	143,464,897	612,816,481	40,870	41,235	24,646	20,232
	整形外科	549,934,144	141,183,064	691,117,208	42,102	40,836	8,243	8,479
	脳神経外科	185,417,593	40,350,837	225,768,430	42,246	39,272	14,678	13,210
	心臓血管外科	0	2,509,053	2,509,053	-	-	8,477	7,396
	皮膚科	794,076	20,604,062	21,398,138	39,704	31,970	2,641	2,733
	泌尿器科	17,017,672	123,938,859	140,956,531	46,118	50,955	16,269	16,802
	産婦人科	85,665,298	30,280,336	115,945,634	50,067	42,154	4,462	4,380
	眼科	29,894,104	36,586,578	66,480,682	48,216	47,048	5,431	5,510
	耳鼻咽喉科	20,881,197	32,805,105	53,686,302	40,079	39,032	6,569	6,075
	リハビリテーション科	0	0	0	-	-	-	-
	放射線科	0	0	0	-	-	-	-
	麻酔科	0	0	0	-	-	-	-
	形成外科	13,447,458	6,849,681	20,297,139	42,555	72,372	8,816	11,458
小計	2,548,334,578	1,103,419,923	3,651,754,501	43,558	41,122	11,022	10,926	
精神科	435,075,421	105,584,997	540,660,418	15,117	15,002	7,368	7,330	
計	2,983,409,999	1,209,004,920	4,192,414,919	34,180	32,612	10,565	10,463	
幡多けんみん病院	内科	428,764,593	167,106,072	595,870,665	39,185	36,923	13,403	12,467
	精神科	0	0	0	-	-	-	-
	神経内科	0	0	0	-	-	-	-
	呼吸器内科	0	0	0	-	-	-	-
	消化器内科	426,005,705	299,922,078	725,927,783	48,977	46,787	29,329	24,823
	循環器内科	479,307,065	90,234,205	569,541,270	79,911	76,370	12,468	12,776
	小児科	236,328,242	124,160,129	360,488,371	44,725	43,465	8,269	8,521
	外科	702,098,422	322,311,432	1,024,409,854	65,039	58,390	37,197	38,234
	整形外科	870,146,983	107,062,143	977,209,126	53,630	51,969	10,115	9,947
	脳神経外科	480,531,269	115,979,187	596,510,456	49,791	49,244	10,514	10,540
	皮膚科	27,198,328	31,883,499	59,081,827	38,525	44,934	4,190	3,763
	泌尿器科	98,265,444	139,991,301	238,256,745	46,771	44,695	12,856	14,381
	産婦人科	314,163,469	84,666,952	398,830,421	57,985	52,244	7,418	6,348
	眼科	0	58,757,574	58,757,574	-	-	11,076	9,473
	耳鼻咽喉科	52,855,437	33,198,973	86,054,410	57,577	73,125	6,594	8,101
	リハビリテーション科	0	0	0	-	-	-	-
	放射線科	1,072,387	15,099,096	16,171,483	51,066	-	17,848	17,889
麻酔科	44,126,216	1,697,357	45,823,573	45,073	52,300	7,014	13,811	
計	4,160,863,560	1,592,069,998	5,752,933,558	53,526	51,617	13,658	13,290	
合	内科	1,008,338,023	429,219,831	1,437,557,854	38,869	36,926	15,079	14,224
	精神科	435,075,421	105,584,997	540,660,418	15,117	15,002	7,368	7,330
	神経内科	0	6,248,361	6,248,361	-	-	15,505	15,069
	呼吸器内科	109,185,395	52,373,554	161,558,949	38,773	35,947	19,010	18,240
	消化器内科	445,033,649	371,965,376	816,999,025	48,426	45,867	25,172	23,186
	循環器内科	917,798,859	182,347,864	1,100,146,723	71,591	63,174	12,022	12,234
	小児科	265,981,131	164,114,949	430,096,080	43,137	41,999	7,204	7,281
	外科	1,171,450,006	465,776,329	1,637,226,335	52,581	50,073	32,154	30,771
	整形外科	1,420,081,127	248,245,207	1,668,326,334	48,488	46,816	8,958	9,114
	脳神経外科	665,948,862	156,330,024	822,278,886	47,432	46,686	11,345	11,025
	心臓血管外科	0	2,509,053	2,509,053	-	-	8,477	7,396
	皮膚科	27,992,404	52,487,561	80,479,965	38,557	44,414	3,406	3,269
	泌尿器科	115,283,116	263,930,160	379,213,276	46,673	45,399	14,261	15,321
	産婦人科	399,828,767	114,947,288	514,776,055	56,085	49,956	6,315	5,682
	眼科	29,894,104	95,344,152	125,238,256	48,216	47,048	7,918	7,308
	耳鼻咽喉科	73,736,634	66,004,078	139,740,712	51,242	64,899	6,581	7,169
	リハビリテーション科	0	0	0	-	-	-	-
	放射線科	1,072,387	15,099,096	16,171,483	51,066	-	17,848	17,889
	麻酔科	44,126,216	1,697,357	45,823,573	45,073	52,300	7,014	13,811
形成外科	13,447,458	6,849,681	20,297,139	42,555	72,372	8,816	11,458	
計	7,144,273,559	2,801,074,918	9,945,348,477	43,293	41,908	12,125	11,949	

収益の推移

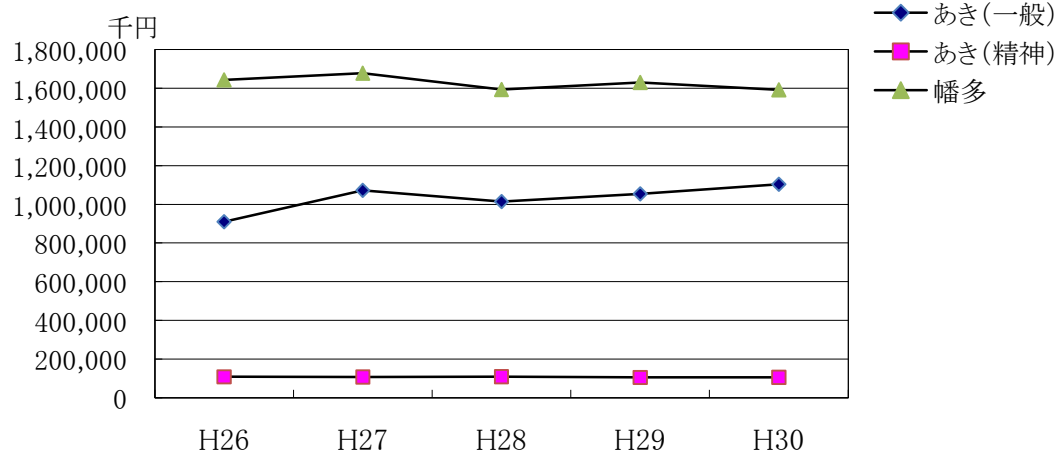
入院収益



(単位:千円)

	H26	H27	H28	H29	H30
あき(一般)	1,961,770	2,208,088	2,284,439	2,433,336	2,548,335
あき(精神)	431,174	439,734	436,824	428,989	435,075
幡多	4,629,631	4,400,915	4,165,769	4,337,802	4,160,864

外来収益

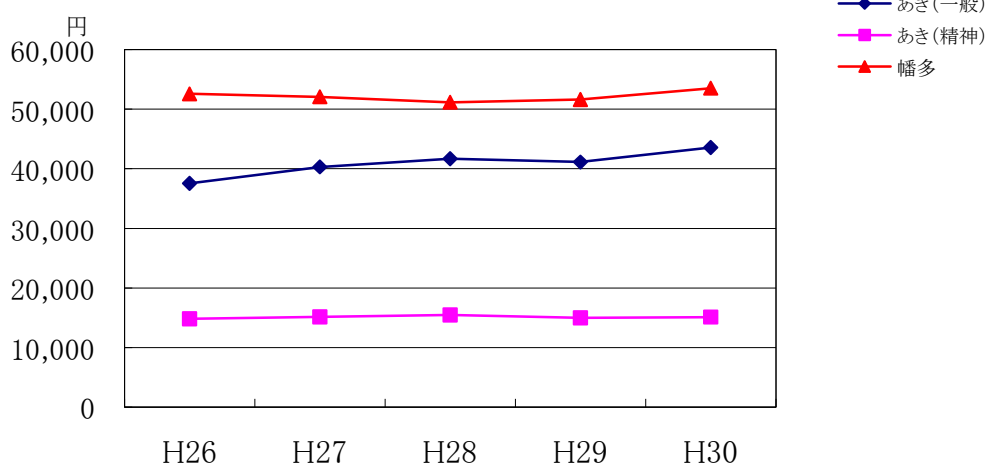


(単位:千円)

	H26	H27	H28	H29	H30
あき(一般)	909,914	1,071,900	1,014,026	1,053,619	1,103,420
あき(精神)	107,855	106,656	108,882	104,633	105,585
幡多	1,643,811	1,678,308	1,593,980	1,629,764	1,592,070

診療単価の推移

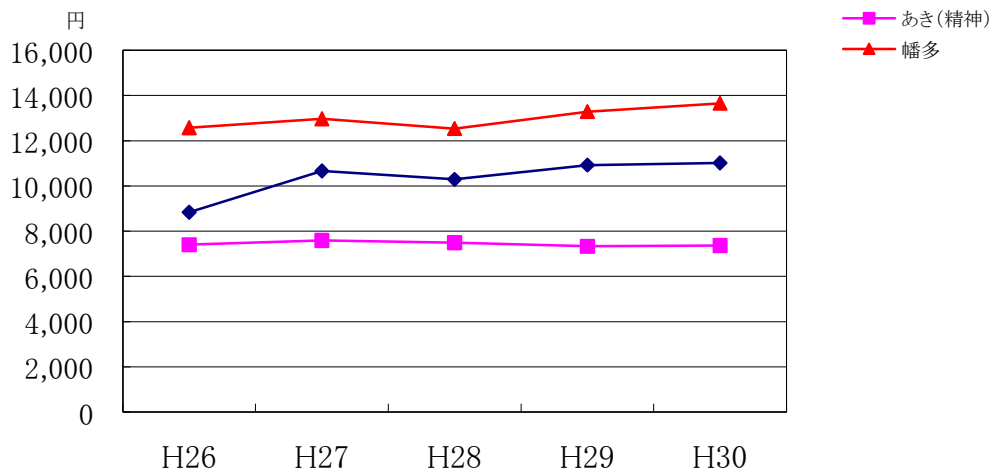
入院



(単位:円)

	H26	H27	H28	H29	H30
あき(一般)	37,562	40,313	41,672	41,122	43,558
あき(精神)	14,826	15,140	15,453	15,002	15,117
幡多	52,567	52,073	51,156	51,617	53,526

外来



(単位:円)

	H26	H27	H28	H29	H30
あき(一般)	8,842	10,666	10,290	10,926	11,022
あき(精神)	7,402	7,588	7,496	7,330	7,368
幡多	12,573	12,969	12,540	13,290	13,658

$$\text{※診療単価} = \frac{\text{収益}}{\text{患者数}}$$

第9表 救急患者数

(単位：人、%)

		救急車搬送				そ の 他		合 計		入 院 比 率
		時間内	時間外	小計	入院数	時間外	入院数	救急患者	入院数	
あ き 総 合 病 院	内 科	229	341	570	250	788	22	1,358	272	20.03
	精 神 科	4	27	31	3	9	2	40	5	12.50
	神 経 内 科	1	1	2	0	0	0	2	0	0.00
	呼 吸 器 内 科	22	37	59	31	65	2	124	33	26.61
	消 化 器 内 科	10	43	53	8	6	0	59	8	13.56
	循 環 器 内 科	83	168	251	152	583	18	834	170	20.38
	小 児 科	3	27	30	2	815	36	845	38	4.50
	外 科	52	130	182	86	213	17	395	103	26.08
	整 形 外 科	169	231	400	175	406	19	806	194	24.07
	脳神経外科	84	123	207	103	75	13	282	116	41.13
	心臓血管外科	0	1	1	0	0	0	1	0	0.00
	皮 膚 科	2	7	9	0	72	0	81	0	0.00
	泌 尿 器 科	8	28	36	4	58	0	94	4	4.26
	産 婦 人 科	2	5	7	2	30	1	37	3	8.11
	眼 科	1	1	2	0	20	0	22	0	0.00
	耳 鼻 咽 喉 科	19	52	71	8	11	0	82	8	9.76
	形 成 外 科	1	0	1	0	1	0	2	0	0.00
	救 急 科	0	0	0	0	13	0	13	0	0.00
麻 酔 科	0	0	0	0	0	0	0	0	-	
計	690	1,222	1,912	824	3,165	130	5,077	954	18.79	
幡 多 け ん み ん 病 院	内 科	123	288	411	234	1,483	94	1,894	328	17.32
	精 神 科	0	0	0	0	0	0	0	0	-
	神 経 内 科	0	0	0	0	0	0	0	0	-
	呼 吸 器 内 科	0	0	0	0	0	0	0	0	-
	消 化 器 内 科	64	210	274	133	989	124	1,263	257	20.35
	循 環 器 内 科	107	257	364	136	342	37	706	173	24.50
	小 児 科	21	62	83	35	3,201	207	3,284	242	7.37
	外 科	58	109	167	110	430	45	597	155	25.96
	整 形 外 科	209	356	565	408	979	78	1,544	486	31.48
	脳神経外科	137	375	512	277	474	41	986	318	32.25
	皮 膚 科	3	15	18	7	437	4	455	11	2.42
	泌 尿 器 科	14	37	51	22	242	9	293	31	10.58
	産 婦 人 科	4	7	11	7	348	147	359	154	42.90
	眼 科	0	1	1	0	39	0	40	0	0.00
	耳 鼻 咽 喉 科	22	69	91	8	203	1	294	9	3.06
	リハビリテーション科	0	0	0	0	0	0	0	0	-
放 射 線 科	0	0	0	0	2	0	2	0	0.00	
麻 酔 科	21	64	85	41	15	3	100	44	44.00	
計	783	1,850	2,633	1,418	9,184	790	11,817	2,208	18.68	
合 計	1,473	3,072	4,545	2,242	12,349	920	16,894	3,162	18.72	

第10表 給食状況

(単位:食、%)

		あき総合病院	幡多けんみん病院	合計	前年度
患者食数	一般食	100,840	107,856	208,696	230,691
	特別食	126,980	75,651	202,631	197,950
	計	227,820	183,507	411,327	428,641
	給食率(%)	87.0	78.7	83.1	83.2
	特食率(%)	55.7	41.2	49.3	46.2
その他食		4,270	6,041	10,311	10,161
合 計		232,090	189,548	421,638	438,802

(注) 1. 給食率(%) = 患者食数 ÷ (入院患者数 × 3) × 100

2. 特食率(%) = 特別食 ÷ 患者食数 × 100

3. 外来デイケア食及び外来透析食は含まない。

第11表 リハビリテーション件数

(単位:件)

		あき総合病院	幡多けんみん病院	合計	前年度
リハビリ テーション	脳血管疾患等	24,299	17,868	42,167	53,890
	運 動 器	22,328	11,653	33,981	34,509
	呼 吸 器	8,964	1,622	10,586	9,687
	心大血管疾患	4,369	2,252	6,621	2,076
	がんリハビリテーション	2,390	2,051	4,441	3,066
	小 計	62,350	35,446	97,796	103,228
電 気 療 法	低 周 波	2,983	0	2,983	3,890
	極 超 短 波	0	0	0	0
温 熱 療 法	ホットパック	12,269	0	12,269	13,040
	パラフィン浴	0	0	0	0
	ヒ ー ラ ー	0	0	0	0
水治療	バイブラバス	189	0	189	158
牽 引 総 数		50	0	50	103
精神科作業療法		9,982	0	9,982	9,311
合 計		87,823	35,446	123,269	129,730

第12表 内視鏡検査件数

(単位:件)

		あき総合病院	幡多けんみん病院	合計	前年度
胃・十二指腸		743	1,636	2,379	2,555
気 管 支		10	0	10	16
大 腸		400	1,124	1,524	1,590
E R C P		7	195	202	255
そ の 他		0	0	0	0
合 計		1,160	2,955	4,115	4,416

第13表の1 放射線件数(診断部門)

検査項目・部位		あき総合病院		幡多けんみん病院		合 計	
		部位別件数	曝射回数	部位別件数	曝射回数	部位別件数	曝射回数
診断部門	単 純 撮 影	34,846	35,756	25,114	46,659	59,960	82,415
	造 影 撮 影	304	558	674	2,078	978	2,636
	C T	9,386	938,600	14,290	702,457	23,676	1,641,057
	M R I	2,779	277,900	7,470	374,232	10,249	652,132
	小 計	47,315	1,252,814	47,548	1,125,426	94,863	2,378,240
	断層撮影	0	0	0	0	0	0
	ポータブル(再掲)	3,140	3,273	5,751	6,339	8,891	9,612
	透視のみ	96	180	0	0	96	180
	その他	0	0	0	0	0	0
合 計		47,411	1,252,994	47,548	1,125,426	94,959	2,378,420

第13表の2 放射線件数(治療及び核医学部門)

治療項目		幡多けんみん病院		合 計		
		部位別件数	曝射回数	部位別件数	曝射回数	
治療部門	放 射 線 発 生 装 置	1,129	2,442	1,129	2,442	
	放 射 線 照 射 装 置	0	0	0	0	
	体外衝撃波結石破碎装置	8	0	8	0	
	小 計	1,137	2,442	1,137	2,442	
	治 療 計 画	放射線治療管理料	0	0	0	0
		リニアックグラフィー	56	56	56	56
		シミュレーター	59	0	59	0
		線量分布計算	0	0	0	0
合 計		1,252	2,498	1,252	2,498	

検査項目		幡多けんみん病院		合 計		
		部位別件数	画 像 数	部位別件数	画 像 数	
核医学部門	インビボ	シンチグラム	132	641	132	641
		全身スキャン	58	116	58	116
		S P E C T	84	163	84	163
		COMPUTER処理	65	130	65	130
		体外計測試料計測	4	4	4	4
合 計		343	1,054	343	1,054	

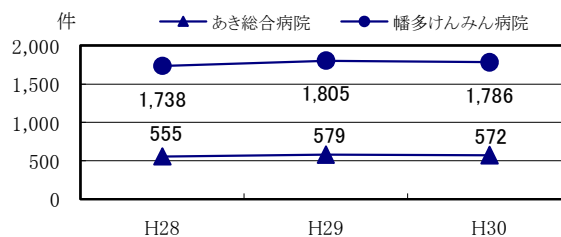
第13表の3 放射線件数(血管造影・IVR等)

検査項目・検査手法		病院		合計	
		あき総合病院	幡多けんみん病院		
血管造影・IVR等	Vascular(血管系)		29	258	287
	non Vascular(非血管系)		1	68	69
	心臓血管カテーテル法	1 心臓カテーテル検査	625	381	1,006
		A左心カテーテル検査	612	253	865
		B右心カテーテル検査	13	128	141
	2 手術手技		187	202	389
	小 計		812	583	1,395
	単純撮影(件数には含まない)		70	128	198
	造影剤使用撮影(件数には含まない)		744	707	1,451
	デジタル加算(件数には含まない)		842	835	1,677
合 計		842	909	1,751	
検査項目・検査手法：骨塩定量(DEX法)		381	358	739	

第14表 外来化学療法算定件数 (単位:件)

	H28	H29	H30
あき総合病院	555	579	572
幡多けんみん病院	1,738	1,805	1,786
合計	2,293	2,384	2,358

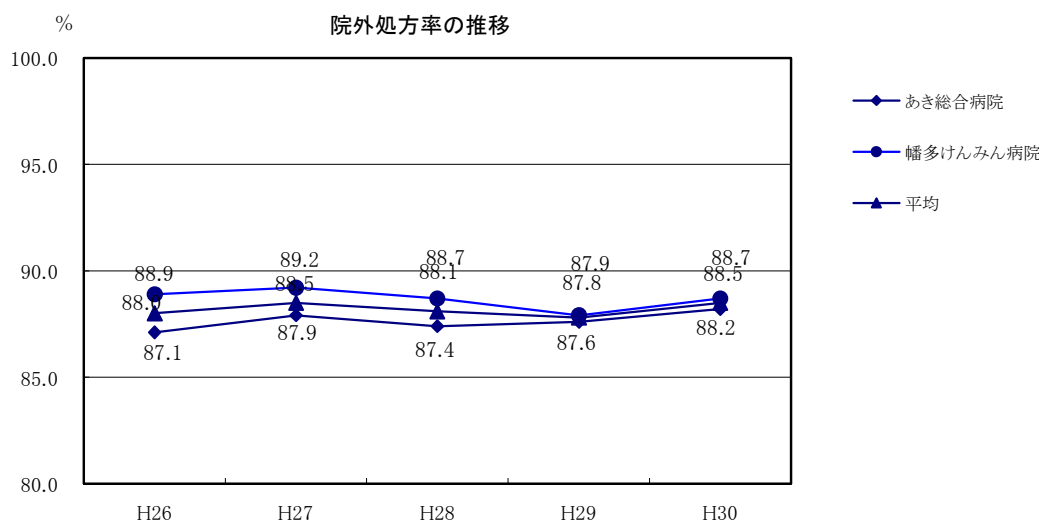
(注) 平成28年度より外来化学療法加算の算定件数とした。



第15表 院外処方状況 (単位:枚、%)

		あき総合病院	幡多けんみん病院	合計	前年度
処方せん枚数	院内	9,021	8,047	17,068	18,232
	院外	67,737	63,030	130,767	130,868
1日平均処方せん枚数	院内	37.0	33.0	70.0	74.7
	院外	277.6	258.3	535.9	536.3
院外処方率(%)		88.2	88.7	88.5	87.8

(注) 1日平均延べ処方せん枚数は、処方せん枚数を当年度外来診療延べ日数(244日)で除したものである。



第16表 薬剤管理指導件数 (単位:人、件)

		あき総合病院		幡多けんみん病院		合計	
		H29	H30	H29	H30	H29	H30
指導患者数(実人数)		3,950	4,113	4,732	4,199	8,682	8,312
薬剤管理指導件数	430点換算	0	0	0	0	0	0
	380点換算	4,322	4,380	4,227	3,613	8,549	7,993
	325点換算	2,250	2,213	3,859	2,979	6,109	5,192
	うち麻薬指導件数	93	145	291	231	384	376
	算定対象外	2,753	2,613	920	1,022	3,673	3,635
	合計	9,325	9,206	9,006	7,614	18,331	16,820
指導料算定件数		6,590	6,738	8,086	6,592	14,676	13,330

第17表 栄養指導件数

(単位:件、人)

		あき総合病院		幡多けんみん病院		合計	
		個人指導	集団指導	個人指導	集団指導	個人指導	集団指導
入院	指導件数	894	64	762	0	1,656	64
	指導患者数	894	149	762	0	1,656	149
外来	指導件数	301	2	261	10	562	12
	指導患者数	301	2	261	95	562	97
合計	指導件数	1,195	66	1,023	10	2,218	76
	指導患者数	1,195	151	1,023	95	2,218	246

第18表 手術・分べん・透析件数

(単位:件)

		あき総合病院			幡多けんみん病院			合計		
		H29	H30	増減	H29	H30	増減	H29	H30	増減
診療科別手術件数	内科	0	0	0	1	2	1	1	2	1
	精神科	0	0	0	0	0	0	0	0	0
	神経内科	0	0	0	0	0	0	0	0	0
	呼吸器内科	0	0	0	0	0	0	0	0	0
	消化器内科	0	0	0	15	19	4	15	19	4
	循環器内科	0	0	0	33	44	11	33	44	11
	小児科	0	0	0	2	0	△ 2	2	0	△ 2
	外科	242	201	△ 41	455	464	9	697	665	△ 32
	形成外科	91	93	2	0	0	0	91	93	2
	整形外科	330	326	△ 4	713	652	△ 61	1,043	978	△ 65
	脳神経外科	32	28	△ 4	72	85	13	104	113	9
	心臓血管外科	0	0	0	0	0	0	0	0	0
	皮膚科	0	0	0	31	27	△ 4	31	27	△ 4
	泌尿器科	16	14	△ 2	129	120	△ 9	145	134	△ 11
	産婦人科	41	40	△ 1	206	217	11	247	257	10
	眼科	116	129	13	93	95	2	209	224	15
	耳鼻咽喉科	11	16	5	159	63	△ 96	170	79	△ 91
	リハビリテーション科	0	0	0	0	0	0	0	0	0
	放射線科	0	0	0	0	0	0	0	0	0
麻酔科	0	0	0	3	0	△ 3	3	0	△ 3	
合計	879	847	△ 32	1,912	1,788	△ 124	2,791	2,635	△ 156	
点数別件数	1,999点以下	67	59	△ 8	61	47	△ 14	128	106	△ 22
	2,000～ 4,999	139	121	△ 18	208	201	△ 7	347	322	△ 25
	5,000～ 9,999	108	108	0	317	202	△ 115	425	310	△ 115
	10,000～14,999	211	200	△ 11	331	281	△ 50	542	481	△ 61
	15,000～19,999	163	194	31	324	372	48	487	566	79
	20,000～29,999	127	103	△ 24	367	397	30	494	500	6
	30,000点以上	64	62	△ 2	304	288	△ 16	368	350	△ 18
	合計	879	847	△ 32	1,912	1,788	△ 124	2,791	2,635	△ 156
分べん件数	127	138	11	416	365	△ 51	543	503	△ 40	
人工腎臓(透析)件数	2,966	2,840	△ 126	1,400	1,469	69	4,366	4,309	△ 57	

第19表 検査件数

(単位:件)

検査項目		あき総合病院				幡多けんみん病院			
		院内実施			院外委託	院内実施			院外委託
		院内	院外受託	1日平均		院内	院外受託	1日平均	
検体検査	尿検査	26,417	0	108.3	0	39,867	882	167.0	0
	便	147	0	0.6	1	690	0	2.8	0
	その他	237	0	1.0	0	4,562	0	18.7	0
	血液	78,244	0	320.7	45	107,810	849	445.3	190
	生化学	673,690	0	2,761.0	8,776	725,632	4,954	2,994.2	5,094
	免疫血清	31,584	0	129.4	8,782	68,693	592	284.0	19,376
	微生物	15,577	0	63.8	4	20,420	0	83.7	364
	病理	2	0	0.0	2,348	7,656	1,936	39.3	0
	(病理・枚数)	0	0	0.0	3,225	15,324	5,014	83.4	0
小計	825,898	0	3,384.8	19,956	975,330	9,213	4,035.0	25,024	
生体検査	心電図	6,604	0	27.1	0	8,660	0	35.5	0
	呼吸機能	515	0	2.1	0	639	0	2.6	0
	脳波	127	0	0.5	0	233	0	1.0	0
	脈波	197	0	0.8	0	0	0	0.0	0
	心音図	0	0	0.0	0	0	0	0.0	0
	超音波	3,940	0	16.1	0	6,438	0	26.4	0
	ガス分析	1,904	0	7.8	0	0	0	0.0	0
	自律神経機能検査	0	0	0.0	0	0	0	0.0	0
	聴覚検査	922	0	3.8	0	1,087	0	4.5	0
	その他	1,489	0	6.1	0	2,380	0	9.8	0
小計	15,698	0	64.3	0	19,437	0	79.7	0	
検査件数合計		841,596	0	3,449.2	19,956	994,767	9,213	4,114.7	25,024

※ 端数処理の関係で計が一致しない場合がある。

検査項目		合 計			
		院内実施			院外委託
		院内	院外受託	1日平均	
検体検査	尿検査	66,284	882	275.3	0
	便	837	0	3.4	1
	その他	4,799	0	19.7	0
	血液	186,054	849	766.0	235
	生化学	1,399,322	4,954	5,755.2	13,870
	免疫血清	100,277	592	413.4	28,158
	微生物	35,997	0	147.5	368
	病理	7,658	1,936	39.3	2,348
	(病理・枚数)	15,324	5,014	83.4	3,225
小計	1,801,228	9,213	7,419.8	44,980	
生体検査	心電図	15,264	0	62.6	0
	呼吸機能	1,154	0	4.7	0
	脳波	360	0	1.5	0
	脈波	197	0	0.8	0
	心音図	0	0	0.0	0
	超音波	10,378	0	42.5	0
	ガス分析	1,904	0	7.8	0
	自律神経機能検査	0	0	0.0	0
	聴覚検査	2,009	0	8.2	0
	その他	3,869	0	15.9	0
小計	35,135	0	144.0	0	
検査件数合計		1,836,363	9,213	7,563.8	44,980

(注) 1日平均件数は、院内実施検査(院内・院外受託計)を、外来診療日数(244日)で除したものである。

第20表の1 医療用薬品使用効率

(単位:円)

区分 病院	薬品使用効率				
	薬品費	診療収入(投薬料+注射料)			使用効率
		入院	外来	合計	
あき総合病院	402,857,306	64,633,760	296,687,961	361,321,721	89.7%
幡多けんみん病院	672,716,495	77,408,453	503,986,189	581,394,642	86.4%
合計	1,075,573,801	142,042,213	800,674,150	942,716,363	87.6%
前年度	1,098,026,683	176,483,928	739,127,713	915,611,641	83.4%

(注)診療収入(投薬料+注射料)は、入院料に包括されるものを除く。

第20表の2 医療用薬品使用額と収入額

(単位:円)

区分 病院	患者1人1日当たり使用額と収入額			
	薬品費	診療収入(投薬料+注射料)		
		入院	外来	平均
あき総合病院	1,997	740	2,593	1,791
幡多けんみん病院	3,462	996	4,324	2,992
合計	2,716	861	3,466	2,380
前年度	2,710	1,027	3,168	2,260

(注)薬品費は内服薬、外用薬、注射薬のみとする。

第21表 薬品回転期間

(単位:千円)

病院	年度	27年度	28年度	29年度	30年度
	あき総合病院	購入総額(税抜)	455,544	409,056	429,003
年度末棚卸額		33,684	20,329	22,825	20,857
回転期間(日)		27.1	18.1	19.4	17.8
幡多けんみん病院	購入総額(税抜)	764,202	723,126	776,117	765,392
	年度末棚卸額	56,401	56,159	42,666	57,722
	回転期間(日)	27.0	28.3	20.1	27.5
合計	購入総額(税抜)	1,219,746	1,132,182	1,205,120	1,193,204
	年度末棚卸額	90,085	76,488	65,491	78,579
	回転期間(日)	27.0	24.7	19.8	24.0

$$\text{回転期間} = \frac{\text{棚卸額}}{\text{購入金額(決算・税抜き)}} \times 365$$

(27年度は366)

第22表 収益と要素別費用及び患者1人当たり収益費用額・費用構成・収益対比

	あき総合病院				幡多けんみん病院			
	金額 (円)	患者1人 1日当たり	構成率 (%)	収益対比 (%)	金額 (円)	患者1人 1日当たり	構成率 (%)	収益対比 (%)
収益 (A)	6,026,268,583	29,874	100.0		7,757,187,554	39,923	100.0	
医業収益	4,272,343,153	21,179	70.9		5,926,938,472	30,504	76.4	
入院収益	2,983,409,999	34,180	49.5		4,160,863,560	53,526	53.7	
外来収益	1,209,004,920	10,565	20.1		1,592,069,998	13,658	20.5	
その他医業収益	79,928,234	396	1.3		174,004,914	896	2.2	
医業外収益	1,747,277,022	8,662	29.0		1,817,503,533	9,354	23.4	
受取利息配当金	1,382	0	0.0		2,639	0	0.0	
負担金補助金	1,304,587,000	6,467	21.6		1,289,068,000	6,634	16.6	
他会計負担金	1,295,364,000	6,421	21.5		1,274,991,000	6,562	16.4	
他会計補助金	9,223,000	46	0.1		14,077,000	72	0.2	
国庫補助金	15,591,000	77	0.3		21,696,500	112	0.3	
長期前受金戻入	392,007,637	1,943	6.5		481,364,635	2,477	6.2	
その他医業外収益	35,090,003	174	0.6		25,371,759	131	0.3	
特別利益	6,648,408	33	0.1		12,745,549	66	0.2	
費用 (B)	6,043,039,622	29,957	100.0	100.3	8,202,070,676	42,213	100.0	105.7
医業費用	5,728,153,726	28,396	94.8	95.0	7,740,599,258	39,838	94.4	99.8
給与費	3,130,215,862	15,517	51.8	51.9	4,147,698,795	21,347	50.6	53.5
給料	1,263,645,977	6,264	20.9	20.9	1,563,750,091	8,048	19.0	20.2
手当	902,500,462	4,474	14.9	14.9	1,349,291,998	6,944	16.5	17.4
賃金	124,856,671	619	2.1	2.1	160,988,866	829	2.0	2.1
報酬	36,289,747	180	0.6	0.6	56,699,599	292	0.7	0.7
法定福利費	446,821,693	2,215	7.4	7.4	568,765,413	2,927	6.9	7.3
退職給付費	154,141,299	764	2.6	2.6	196,316,112	1,010	2.4	2.5
賞与引当金繰入額	201,960,013	1,001	3.3	3.4	251,886,716	1,296	3.1	3.3
材料費	762,559,169	3,780	12.6	12.7	1,319,546,910	6,791	16.1	17.0
薬品費	428,234,818	2,123	7.0	7.1	746,584,964	3,842	9.1	9.6
診療材料費	330,767,476	1,640	5.5	5.5	569,960,521	2,933	6.9	7.3
給食材料費	29,246	0	0.0	0.0	138,600	2	0.0	0.0
医療消耗備品費	3,527,629	17	0.1	0.1	2,862,825	15	0.1	0.1
経費	1,198,070,908	5,939	19.8	19.9	1,506,138,009	7,751	18.4	19.4
厚生福利費	14,254,378	71	0.2	0.2	12,308,331	63	0.2	0.2
報償費	173,263,719	859	2.9	2.9	122,133,916	629	1.5	1.5
旅費交通費	6,799,566	34	0.1	0.1	18,016,128	93	0.2	0.2
職員被服費	5,937,548	29	0.1	0.1	5,915,875	30	0.1	0.1
消耗品費	21,596,406	107	0.4	0.4	60,609,873	312	0.7	0.8
消耗備品費	4,223,036	21	0.1	0.1	1,683,650	9	0.0	0.0
光熱水費	113,061,263	560	1.9	1.9	99,529,271	512	1.2	1.3
燃料費	7,593,951	38	0.1	0.1	31,590,028	163	0.4	0.4
食糧費	4,630	0	0.0	0.0	0	0	0.0	0.0
印刷製本費	1,181,900	6	0.0	0.0	3,666,986	19	0.1	0.0
修繕費	18,630,913	92	0.3	0.3	84,468,375	435	1.0	1.1
保険料	9,354,883	46	0.2	0.2	20,439,428	105	0.2	0.3
交際費	56,482	0	0.0	0.0	37,778	0	0.0	0.0
賃借料	32,140,484	159	0.5	0.6	53,721,383	276	0.7	0.7
通信運搬費	8,298,300	41	0.1	0.1	7,318,158	38	0.1	0.1
委託費	761,417,579	3,775	12.6	12.6	968,073,359	4,982	11.8	12.5
負担金諸会費	16,831,776	83	0.3	0.3	8,123,608	42	0.1	0.1
貸倒引当金繰入額	709,716	4	0.0	0.0	336,126	2	0.0	0.0
雑費	2,714,378	13	0.0	0.0	8,165,736	42	0.1	0.1
減価償却費	609,892,637	3,023	10.1	10.1	722,291,358	3,717	8.8	9.3
資産減耗費	2,359,774	12	0.1	0.0	11,007,156	57	0.1	0.2
研究研修費	25,055,376	124	0.4	0.4	33,917,030	175	0.4	0.4
医業外費用	279,614,070	1,386	4.6	4.7	425,192,233	2,188	5.2	5.5
支払利息及び企業債取扱諸費	105,473,275	523	1.7	1.8	158,339,545	815	1.9	2.0
長期前払消費税償却	32,692,385	162	0.6	0.6	50,029,741	257	0.6	0.7
雑損失	141,448,410	701	2.3	2.3	216,822,947	1,116	2.7	2.8
特別損失	35,271,826	175	0.6	0.6	36,279,185	187	0.4	0.4
差引 (A-B)	△ 16,771,039	△ 83			△ 444,883,122	△ 2,290		

※本局分を除く。

入院収益、給食材料費は入院延患者数で除し、外来収益は外来延患者数で除す。その他は入院延患者数+外来延患者数で除す。

	県立病院合計			
	金額 (円)	患者1人 1日当たり	構成率 (%)	収益対比 (%)
収益 (A)	13,783,456,137	34,804	100.0	
医業収益	10,199,281,625	25,754	74.0	
入院収益	7,144,273,559	43,293	51.9	
外来収益	2,801,074,918	12,125	20.3	
その他医業収益	253,933,148	641	1.8	
医業外収益	3,564,780,555	9,001	25.9	
受取利息配当金	4,021	0	0.0	
負担金補助金	2,593,655,000	6,549	18.8	
他会計負担金	2,570,355,000	6,490	18.6	
他会計補助金	23,300,000	59	0.2	
国庫補助金	37,287,500	94	0.3	
長期前受金戻入	873,372,272	2,205	6.4	
その他医業外収益	60,461,762	153	0.4	
特別利益	19,393,957	49	0.1	
費用 (B)	14,245,110,298	35,970	100.0	103.3
医業費用	13,468,752,984	34,010	94.6	97.7
給与費	7,277,914,657	18,377	51.1	52.8
給料	2,827,396,068	7,139	19.8	20.5
手当	2,251,792,460	5,686	15.8	16.3
賃金	285,845,537	722	2.0	2.1
報酬	92,989,346	235	0.7	0.7
法定福利費	1,015,587,106	2,564	7.1	7.4
退職給付費	350,457,411	885	2.5	2.5
賞与引当金繰入額	453,846,729	1,146	3.2	3.3
材料費	2,082,106,079	5,257	14.6	15.1
薬品費	1,174,819,782	2,967	8.2	8.5
診療材料費	900,727,997	2,274	6.3	6.5
給食材料費	167,846	1	0.0	0.0
医療消耗備品費	6,390,454	16	0.1	0.1
経費	2,704,208,917	6,828	19.0	19.6
厚生福利費	26,562,709	67	0.2	0.2
報償費	295,397,635	746	2.1	2.1
旅費交通費	24,815,694	63	0.2	0.2
職員被服費	11,853,423	30	0.1	0.1
消耗品費	82,206,279	208	0.6	0.6
消耗備品費	5,906,686	15	0.0	0.1
光熱水費	212,590,534	537	1.5	1.5
燃料費	39,183,979	99	0.3	0.3
食糧費	4,630	0	0.0	0.0
印刷製本費	4,848,886	12	0.0	0.1
修繕費	103,099,288	260	0.7	0.7
保険料	29,794,311	75	0.2	0.2
交際費	94,260	0	0.0	0.0
賃借料	85,861,867	217	0.6	0.6
通信運搬費	15,616,458	39	0.1	0.1
委託費	1,729,490,938	4,367	12.1	12.5
負担金諸会費	24,955,384	63	0.2	0.2
貸倒引当金繰入額	1,045,842	3	0.0	0.0
雑費	10,880,114	27	0.1	0.1
減価償却費	1,332,183,995	3,364	9.4	9.7
資産減耗費	13,366,930	34	0.1	0.1
研究研修費	58,972,406	149	0.4	0.4
医業外費用	704,806,303	1,780	4.9	5.1
支払利息及び企業債取扱諸費	263,812,820	666	1.9	1.9
長期前払消費税償却	82,722,126	209	0.5	0.6
雑損失	358,271,357	905	2.5	2.6
特別損失	71,551,011	181	0.5	0.5
差引 (A-B)	△ 461,654,161	△ 1,166		

※本局分を除く。

入院収益、給食材料費は入院延患者数で除し、外来収益は外来延患者数で除す。その他は入院延患者数+外来延患者数で除す。

第23表

公立病院改革プラン(第6期経営健全化計画)に対する実績額

(単位:千円 ※千円未満四捨五入)

	あき総合病院			幡多けんみん病院			2病院計			
	計画額	実績額	率%	計画額	実績額	率%	計画額	実績額	率%	
医業収益	入院収益	2,816,051	2,983,410	105.9	4,401,523	4,160,864	94.5	7,217,574	7,144,274	99.0
	外来収益	1,158,949	1,209,005	104.3	1,622,477	1,592,070	98.1	2,781,426	2,801,075	100.7
	その他医業収益	229,000	236,824	103.4	309,000	321,822	104.1	538,000	558,646	103.8
	医業収益 計(A)	4,204,000	4,429,239	105.4	6,333,000	6,074,755	95.9	10,537,000	10,503,995	99.7
医業外収益	他会計負担金	1,122,605	1,138,468	101.4	1,119,738	1,127,174	100.7	2,242,343	2,265,642	101.0
	他会計補助金	1,577	9,223	584.8	15,216	14,077	92.5	16,793	23,300	138.7
	国庫補助金	17,268	15,591	90.3	23,438	21,697	92.6	40,706	37,288	91.6
	その他医業外収益	422,769	427,099	101.0	510,725	506,739	99.2	933,493	933,838	100.0
	医業外収益 計(B)	1,564,219	1,590,381	101.7	1,669,117	1,669,687	100.0	3,233,335	3,260,068	100.8
特別利益(C)	1,262	6,648	526.8	990	12,746	1,287.4	2,252	19,394	861.2	
収益計(D=A+B+C)	5,769,481	6,026,269	104.5	8,003,107	7,757,188	96.9	13,772,587	13,783,456	100.1	
医業費用	給与費	3,099,504	3,130,216	101.0	4,193,989	4,147,699	98.9	7,293,493	7,277,915	99.8
	うち退職給付費	150,145	154,141	102.7	129,068	196,316	152.1	279,212	350,457	125.5
	材料費	762,900	762,559	100.0	1,303,948	1,319,547	101.2	2,066,848	2,082,106	100.7
	うち薬品費	433,275	428,235	98.8	728,904	746,585	102.4	1,162,179	1,174,820	101.1
	うち診療材料費	325,950	330,767	101.5	572,280	569,961	99.6	898,230	900,728	100.3
	その他経費	1,691,677	1,835,379	108.5	2,237,538	2,273,354	101.6	3,929,214	4,108,732	104.6
医業費用 計(E)	5,554,081	5,728,154	103.1	7,735,474	7,740,599	100.1	13,289,555	13,468,753	101.3	
医業外費用(F)	283,881	279,614	98.5	430,176	425,192	98.8	714,057	704,806	98.7	
特別損失(G)	24,494	35,272	144.0	52,684	36,279	68.9	77,178	71,551	92.7	
費用計(H=E+F+G)	5,862,456	6,043,040	103.1	8,218,335	8,202,071	99.8	14,080,790	14,245,110	101.2	
医業収支(W=A-E)	△ 1,350,081	△ 1,298,915	96.2	△ 1,402,474	△ 1,665,844	118.8	△ 2,752,555	△ 2,964,758	107.7	
經常収支(X=(A+B)-(E+F))	△ 69,743	11,852	△ 17.0	△ 163,534	△ 421,349	257.7	△ 233,277	△ 409,497	175.5	
当年度損益(Y=D-H)	△ 92,975	△ 16,771	18.0	△ 215,228	△ 444,883	206.7	△ 308,203	△ 461,654	149.8	
減価償却費等(J)	245,588	266,953	108.7	361,952	348,086	96.2	607,540	615,039	101.2	
収益的資金収支(Z=Y+J)	152,613	250,182	163.9	146,724	△ 96,797	△ 66.0	299,336	153,385	51.2	

※「減価償却等」は、減価償却費など実際に現金の支出・収入を伴わないものを計上している。

※ 四捨五入の関係で、合計が合わない場合がある。

付録 保険診療の主な改定状況

	診療報酬平均改定率						計	医療保険制度等
	診療報酬				薬価基準等			
	内科	歯科	調剤薬局	総医療費で	薬価基準	総医療費で		
H 4 . 4 . 1	5.4	2.7	1.9	5.0	△ 8.1	△ 2.5	2.5	診療報酬:看護料の20%引き上げ 夜間加算制度の創設
H 5 . 4 . 1								第2次医療法改正 療養型病床群制度、特定機能病院制度 創設等
H 6 . 4 . 1	5.2	2.3	2.1	3.3	△ 6.6	△ 2.1	1.2	診療報酬:基準看護制度見直し(新看護 体系・看護補助体系の創設等) 基準給食制度全般の見直し(入院時食 事療養費の創設等) 基準寝具制度全般の見直し(入院環境 料として包括的に設定)
H 6 . 10 . 1	1.7	0.2	0.1	△ 1.5			△ 1.5	
H 8 . 4 . 1	3.6	2.2	1.3	3.4	△ 6.8	△ 2.6	0.8	
H 9 . 4 . 1	1.31	0.75	1.15	1.7	△ 4.4	△ 1.32	0.38	消費税率改定(3%→5%)と診療報酬 の合理化に伴う改定 本人負担1割⇒2割
H 10 . 4 . 1	1.5	1.5	0.7	1.5	△ 9.7	△ 2.8	△ 1.3	第3次医療法改正 地域医療支援病院の創設等
H 12 . 4 . 1	2.0	2.0	0.8	1.9	△ 7.0	△ 1.7	0.2	介護保険制度導入 診療報酬:入院環境料、看護料、入院 時医学管理料を統合・再編し「入院基本 料」に1本化
H 13 . 1								老人負担定額制→上限を設けた定率負 担(1割負担)
H 14 . 4 . 1	△ 1.3		△ 1.3	△ 1.3	△ 6.3	△ 1.4	△ 2.7	処方1回あたりの投薬期間原則自由化
H 14 . 10								老人負担定額制→定率負担(1割負担: 70歳以上・70歳以上高所得者2割) 3歳児未満乳幼児の負担割合引下げ(2 割)
H 15 . 4								70歳未満の負担割合を3割に統一 外来薬剤一部負担金の廃止
H 16 . 4 . 1					△ 4.2	△ 1.0	△ 1.0	
H 18 . 4 . 1	△ 1.5	△ 1.5	△ 0.6	△ 1.36	△ 6.7	△ 1.8	△ 3.16	
H 18 . 10 . 1								現役並所得を有する70歳以上の負担割 合2割→3割 高額療養費の自己負担額引き上げ 療養病床入院患者(70歳以上)の食費・ 居住費自己負担(入院生活療養費の新 設)
H 20 . 4 . 1	0.42	0.42	0.17	0.38	△ 5.20	△ 1.20	△ 0.82	
H 22 . 4 . 1	1.74	2.09	0.52	1.55	△ 1.23	△ 1.36	0.19	
H 24 . 4 . 1	1.55	1.70	0.46	1.38	△ 1.26	△ 1.38	0.00	外来療養にかかる高額療養費の現物給 付化 診療報酬:病院勤務医等の負担軽減、 在宅医療等の充実
H 26 . 4 . 1	0.82	0.99	0.22	0.73	△ 0.58	△ 0.63	0.10	
H 28 . 4 . 1	0.56	0.61	0.17	0.49	△ 1.22	△ 1.33	△ 0.84	
H 30 . 4 . 1	0.63	0.69	0.19	0.55	△ 1.65	△ 1.74	△ 1.19	