

令和2年度

高知県立病院年報

高知県公営企業局

高知市丸ノ内1丁目7番52号

TEL 088-821-4634

目 次

第1章 病院事業概要

1 公営企業局発足の経緯	1
2 機構	2
3 病院事業の沿革	3
4 県立病院の概要	6
5 許可病床の推移	10
6 施設の概要	11
(1) 土地の部	11
(2) 建物の部	11
(3) 器械器具の部	11
7 職員の配置状況	12
8 経理状況	13
(1) 比較損益計算書	13
(2) 比較貸借対照表	17

第2章 統計表

統計表算定基準	19
第1表 経営の概要	20
第2表 診療科別1日平均入院患者数の推移	25
第3表 診療科別1日平均外来患者数の推移	28
第4表 医療費負担別入院患者数	30
第5表 医療費負担別外来患者数	30
第6表 医療費負担別入院調定額	32
第7表 医療費負担別外来調定額	32
第8表 診療科別調定額・診療単価	33
第9表 救急患者数	36
第10表 給食状況	37
第11表 リハビリテーション件数	37
第12表 内視鏡検査件数	37
第13表の1 放射線件数(診断部門)	38
第13表の2 放射線件数(治療及び核医学部門)	38
第13表の3 放射線件数(血管造影・IVR等)	38
第14表 外来化学療法算定件数	39
第15表 院外処方の状況	39
第16表 薬剤管理指導件数	39

第17表	栄養指導件数	40
第18表	手術・分べん・透析件数	40
第19表	検査件数	41
第20表の1	医療用薬品使用効率	42
第20表の2	医療用薬品使用額と収入額	42
第21表	薬品回転期間	42
第22表	収益と要素別費用 及び患者1人当たり収益費用額・費用構成・収益対比	43
第23表	公立病院改革プラン（第6期経営健全化計画）に 対する実績額	45
付録	保険診療の主な改定状況	46

第 1 章

病 院 事 業 概 要

1 公営企業局発足の経緯

本県では、昭和32年4月から県立病院事業に地方公営企業法を全面適用し、管理者の権限に属する事務を処理するための組織として病院局を設置し、以来、約60年余にわたり県立病院の経営を行ってきた。

平成18年度に、公営企業の経営基盤の強化と、効率的な事業運営を推進することを目的に、県立病院を経営する「病院局」と、電気事業及び工業用水道事業を経営する「企業局」とを再編統合する組織体制の見直しを行い、平成19年4月に全ての公営企業を統括する「公営企業局」を発足させ、新たな体制で県立病院の経営を行うことになった。

<参 考>

高知県公営企業の設置等に関する条例（昭和41年高知県条例第48号）（抄）

（公営企業の設置）

第1条 高知県に次に掲げる公営企業を設置する。

（1）・（2）（略）

（3） 病院事業

2 地方公営企業法（昭和27年法律第292号。以下「法」という。）第2条第3項の規定に基づき、前項第3号の病院事業に法の財務規定等を除く規定を適用する。

（経営の基本）

第2条 公営企業は、常に企業の経済性を発揮するとともに、公共の福祉を増進するように運営されなければならない。

2～5（略）

6 病院事業は、次に掲げる病院を設置し、これを経営する。

名称	位置	病床数
高知県立あき総合病院	安芸市	270床
高知県立幡多けんみん病院	宿毛市	322床

（管理者の設置及び組織）

第3条 法第7条ただし書の規定に基づき、公営企業を通じて管理者1人を置く。

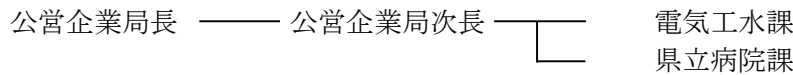
2 法第14条の規定に基づき、管理者の権限に属する事務を処理させるため公営企業局を置く。

3 管理者は、公営企業局長とし、その名称を公営企業局長とする。

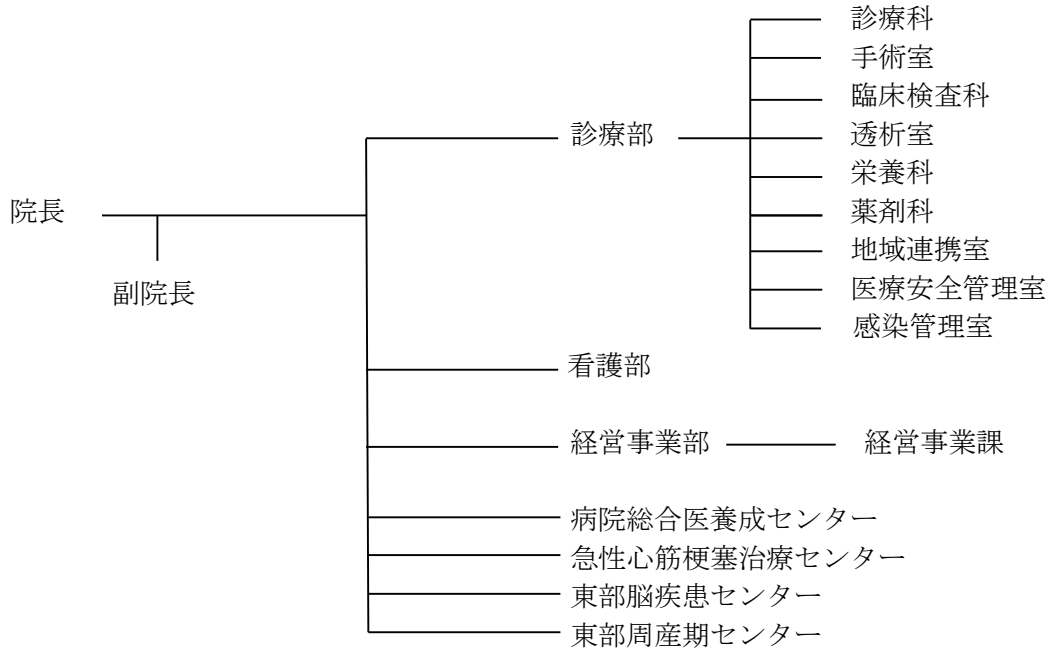
2 機構

(R3.3.31 現在)

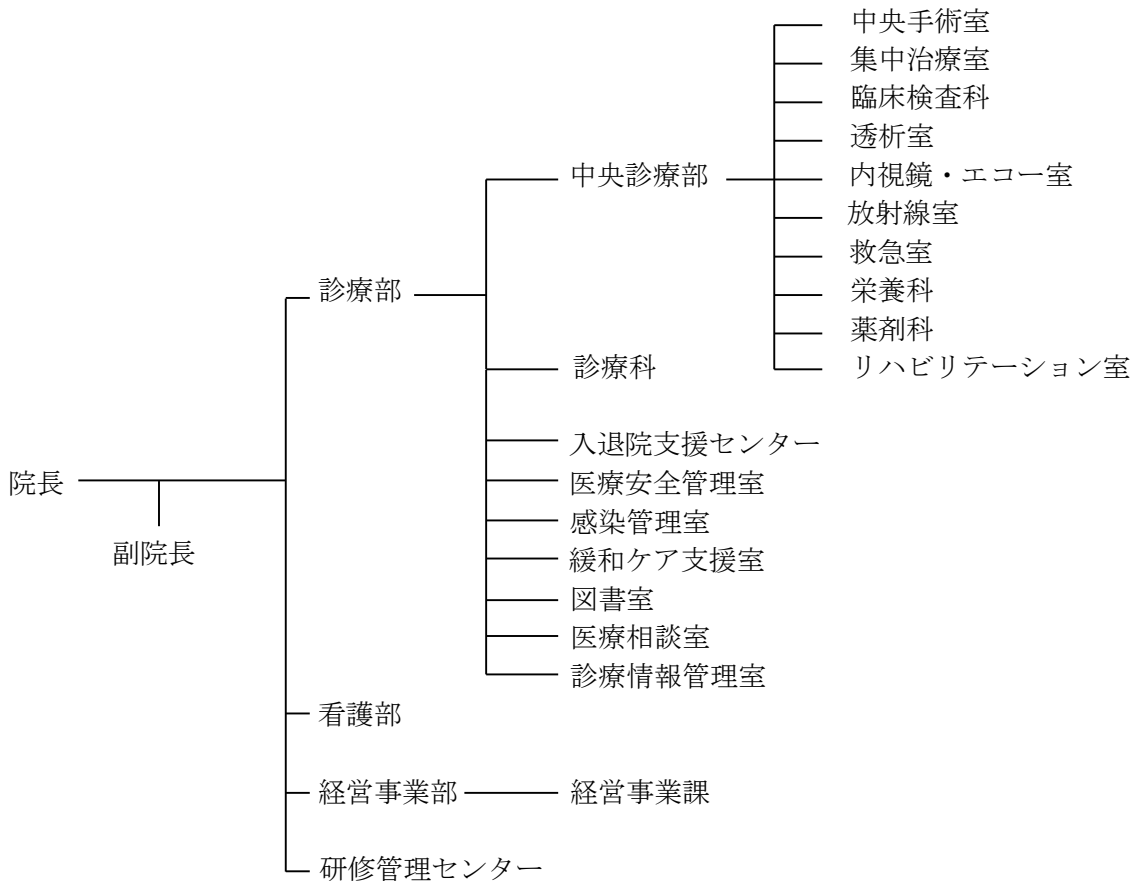
(本局)



(あき総合病院)



(幡多けんみん病院)



3 病院事業の沿革

(あき総合病院)

年月日	あき総合病院
H 24. 4. 1	安芸・芸陽病院を統廃合し開院。病床数348床(一般230床、結核28床、精神90床)
H 24. 8. 18	新精神病棟の供用開始。
H 25. 10. 1	地域型認知症疾患医療センターに指定
H 26. 2. 28	新病院竣工。
H 26. 3. 30	身体科病棟の供用開始。病床数を270床に変更(一般175床、結核5床、精神90床)。 電子カルテシステム稼働
H 27. 9. 17	基幹型臨床研修病院に指定。
H 28. 2. 5	(公財)日本医療機能評価機構による認定。
H 28. 4. 1	診断群分類包括評価(DPC)を用いた入院医療費の定額支払制度を導入。
H 28. 11. 7	増築工事(災害棟)完成。
H 30. 1. 4	高知大学医学部附属病院と電子カルテの相互参照を開始。
H 30. 3. 22	地域がん診療病院に指定。
R 3. 1. 6	重症病室改修工事完成。

(旧安芸病院)

年月日	旧安芸病院
S 26. 7. 11	安芸郡安芸町西浜に安芸病院(診療科目一内科、外科、産婦人科)を設置。
S 27. 9. 3	本館、第1病棟(一般56床)、手術棟及び炊事棟新築工事完成。
S 27. 10. 20	内科、外科及び産婦人科診療開始。完全看護及び完全給食実施。
S 28. 3. 31	第2病棟(結核32床)増築工事完成。
S 29. 11. 8	第2病棟(結核50床)増築工事完成。
S 29. 11.	安芸市以外の6か市町村伝染病組合の伝染病棟(25床)を併設。
S 30. 10. 14	精神科本館及び病棟(精神50床)増築工事完成。
S 30. 10. 21	診療科目に精神科を加える。
S 30. 11.	精神科診療開始。
S 33. 7. 10	診療科目に小児科・眼科・耳鼻咽喉科を加える。
S 33. 8. 30	診療棟及び第1病棟(一般28床)増築工事完成。
S 34. 1. 31	第2病棟及び教員保養所結核病棟の病床を85床及び52床に変更。
S 37. 4. 1	基準寝具を実施。
S 38. 6. 1	結核病棟を1類看護に変更。
S 38. 8. 15	第2病棟(結核病棟)の増築(8床)工事完成。(休床11床)
S 47. 2. 1	一般病棟に特類看護を実施。
S 49. 5. 31	改築工事完成。
S 49. 7. 25	新安芸病院使用許可(診療開始)。 一般150床、結核50床、伝染25床、合計225床
S 49. 8. 1	整形外科診療を開始。
S 49. 10. 1	一般病棟に特2類看護を実施。
S 50. 6. 2	救急指定病院に告示。
S 51. 3. 1	結核病棟に特1類看護を実施。
S 53. 10. 23	耳鼻咽喉科診療開始。
S 53. 11. 7	眼科診療開始。
S 54. 4. 1	総合病院の名称承認。
S 55. 6. 2	一般病床50床増。
S 56. 10. 1	重症者の看護及び収容の基準承認。
S 56. 10. 12	別館新築工事完成。
S 56. 12. 1	一般病床50床増床。
S 56. 12. 1	身体障害者福祉法に基づく更生医療機関(腎臓に関する医療)の指定。
S 57. 7. 1	人工透析開始。
S 58. 2. 1	運動療法を開始。
S 59. 4. 3	伝染病床改築し、10床に変更。
S 59. 7. 1	小児科診療を再開。
H 1. 10. 1	3F、4F基準看護(特3類)の実施。

(旧安芸病院)

年月日	旧安芸病院
H 2. 4. 1	麻酔科開設。
H 2. 5. 1	基準寝具(病衣貸与)の実施。
H 4. 6. 1	2F基準看護(特3類)の実施。
H 4. 9. 1	夜勤看護等加算の実施。
H 5. 4. 1	健康保険法の規定による診療報酬点数表を甲表に改める。
H 6. 2. 15	増改築工事(南館・病棟等増築・本館改修)完成。
H 6. 4. 1	一般病床30床増床。
H 6. 4. 1	皮膚科・泌尿器科・脳神経外科開設。
H 6. 9. 1	4F、5F病棟(99床)基準看護(特3類)の実施。
H 6. 10. 1	新看護の実施。 一般病床(230床)2対1看護(A) 結核病床(50床)3対1看護(A)6対1看補
H 7. 4. 1	4F、西5F病棟(99床)薬剤管理指導の実施。
H 8. 11. 1	西4F病棟(40床)薬剤管理指導の実施。
H 9. 12. 10	被爆者指定医療機関に指定。
H 10. 4. 1	身体障害者福祉法に基づく更生医療機関(免疫に関する医療)の指定。
H 11. 3. 31	伝染病予防法廃止に伴い、伝染病床(10床)を廃止。
H 11. 4. 1	病床数を280床(一般230床、結核50床)に変更。
H 15. 4. 1	病床数を258床(一般230床、結核28床)に変更。 結核病棟(西5F病棟)を4階に移設し、4F病棟と西4F病棟を一般棟に統合。
H 15. 8. 1	身体障害者福祉法に基づく更生医療機関(心臓脈管外科に関する医療)の指定。
H 17. 4. 1	5F病棟と西5F病棟を1病棟に統合。
H 18. 7. 1	7対1入院基本料算定開始。
H 20. 4. 1	胸部・心臓血管外科開設。
H 21. 3. 1	診療費等のクレジットカード決済開始。
H 21. 4. 6	電子カルテシステム稼働。
H 24. 4. 1	芸陽病院と統合し、名称をあき総合病院に変更。

(旧芸陽病院)

年月日	旧芸陽病院
S 31. 3. 27	安芸病院精神科を分離して、芸陽院(診療科目—精神科)として独立発足。
S 31. 9. 1	診療棟及び第2病棟(精神42床)新築工事完成。
S 32. 1. 7	保護病棟(精神8床)新築工事完成。
S 34. 3. 31	作業(精神40床)及び合併症(精神、結核10床)病棟増築工事完成。
S 37. 3. 25	診療科目に神経科を加える。
S 37. 4. 1	基準寝具を実施。
S 38. 1. 21	伝染病棟(安芸病院)転用による増床(33床)。
S 39. 10. 20	合併症棟増築(10床)工事完成。
S 47. 2. 1	1類看護を実施。
S 49. 3. 1	精神科作業療法を開始。
S 50. 4. 1	費用算定方法を甲表に改め、特1類看護を実施。
S 50. 8. 31	改築工事完成。
S 63. 4. 1	芸陽院の名称を芸陽病院に変更。
H 2. 4. 1	精神科デイケアの実施。
H 4. 4. 1	夜勤看護等加算の実施。
H 6. 2. 15	増改築工事(結核合併病棟・作業療法棟・厚生棟増築・本館改修)完成。
H 6. 7. 1	1B、2B病棟(98床)精神療養病棟(A)の実施。
H 6. 10. 1	新看護を実施。 1A病棟(46床)3対1看護(A)6対1看補 その他(149床)精神療養病棟(A)

(旧芸陽病院)

年月日	旧芸陽病院
H 8. 10. 1	神経科を神経内科に改称。
H 9. 5. 1	1A病棟の新看護(看護補助加算)の類別変更。 (3対1看護6対1看護補助→3対1看護8対1看護補助)
H 15. 4. 1	病床数を153床に変更。 2A病棟を廃止し、3病棟体制(1A、1B及び2B)とする。
H 17. 11. 21	(財)日本医療機能評価機構による認定。
H 18. 4. 1	1A病棟の看護補助加算10対1→6対1
H 21. 4. 6	電子カルテシステム稼働。
H 24. 3. 31	廃止(H24.4.1～安芸病院と統合)

(幡多けんみん病院)

年月日	幡多けんみん病院
H 11. 4. 24	西南・宿毛病院を統廃合し開院。病床数374床(一般324床、結核50床)
H 11. 4. 26	外来診療開始。 病床数を374床(一般324床、感染3床、結核47床)に変更。
H 11. 6. 1	神経内科開設。
H 11. 8. 1	救急指定病院に告示。
H 13. 4. 1	病床数を364床(一般324床、感染3床、結核37床)に変更。
H 13. 7. 1	特定集中治療室について健康保険法に基づく施設基準届出。
H 16. 8. 6	病床数を355床(一般324床、感染3床、結核28床)に変更。
H 17. 2. 21	(財)日本医療機能評価機構による認定。
H 18. 9. 1	7対1入院基本料算定開始。
H 21. 3. 1	診療費等のクレジットカード決済開始。
H 21. 3. 9	電子カルテシステム稼働。
H 21. 7. 1	診断群分類包括評価(DPC)を用いた入院医療費の定額支払制度を導入。
H 24. 3. 22	地域がん診療連携拠点病院に指定(指定期間 H24.4.1～H28.3.31)
H 27. 3. 31	地域がん診療連携拠点病院に指定(新基準)(指定期間 H27.4.1～H31.3.31)
H 28. 8. 26	増築工事(災害棟)完成。
H 29. 2. 3	(公財)日本医療機能評価機構による認定。
H 30. 12. 1	病理診断科開設。
H 31. 2. 1	呼吸器科を呼吸器内科、消化器科を消化器内科、循環器科を循環器内科に改称。
H 31. 3. 25	地域がん診療連携拠点病院に指定(指定期間 H31.4.1～R2.3.31)
R 1. 7. 1	消化器外科開設。
R 2. 3. 27	地域がん診療連携拠点病院(特例型)に指定(指定期間 R2.4.1～R3.3.31)
R 2. 4. 1	病床数を322床(一般291床、感染3床、結核28床)に変更。
R 2. 4. 5	病棟再編(東6階病棟と西6階病棟を統合)
R 3. 3. 29	地域がん診療連携拠点病院に指定(指定期間 R3.4.1～R5.3.31)

4 県立病院の概要

(R3.3.31現在)

病院名	あき総合病院		幡多けんみん病院		
病院種別	一般病院		一般病院		
所在地 (電話番号)	安芸市宝永町3-33 0887-34-3111		宿毛市山奈町芳奈3-1 0880-66-2222		
開設年月日 (現病院)	平成24年4月1日統合 (旧安芸 昭和27年10月20日) (旧芸陽 昭和31年4月1日)		平成11年4月24日		
診療科目	23診療科		20診療科		
	内・精・神内・呼・消・循・リウマチ・小・外・ 整・脳外・胸外・皮・泌・産・眼・耳・リハビリ テーション・放・麻・救急・形成・血内		内・精・神内・呼・消・循・小・外・消外・整・ 脳外・皮・泌・産・眼・耳・リハビリテーション・ 放・麻・病理		
病床数		許可	稼働	許可	稼働
	一般病床	175床	175床	291床	262床
	感染症病床	—	—	3床	3床
	結核病床	5床	5床	28床	4床
	精神病床	90床	90床	—	—
	計	270床	270床	322床	269床
入院基本料	一般病床	急性期一般入院料1 25:1急性期看護補助体制加算 ----- 地域包括ケア病床入院料2 看護配置加算		急性期一般入院料1 25:1急性期看護補助体制加算	
	感染症病床				
	結核病床	結核病床入院基本料 7:1入院基本料		結核病床入院基本料 7:1入院基本料	
	精神病床	精神病床入院基本料 15:1入院基本料 看護配置加算 看護補助加算1			
入院時食事療養	実施(S33. 10. 1)		実施(H11. 4. 24)		
救急病院告示	昭和50年6月2日		平成11年8月1日		
	へき地医療拠点病院 災害拠点病院 エイズ治療拠点病院 臨床研修指定病院 地域がん診療病院		へき地医療拠点病院 災害拠点病院 エイズ治療拠点病院 臨床研修指定病院 地域がん診療連携拠点病院		

【参考】

高知県推計人口 (R3.4.1)	684,632人
中央保健医療圏	512,775人
安芸保健医療圏	42,951人
高幡保健医療圏	50,031人
幡多保健医療圏	78,875人

(出典:高知県推計人口調査)

施設基準及びその他の届出事項について

(R3.3.31現在)

施設基準等の種類	あき総合病院	幡多けんみん病院
急性期一般入院料1	■	■
結核病棟入院基本料(7対1)	■	■
精神病棟入院基本料(15対1)	■	
救急医療管理加算	■	■
超急性期脳卒中加算	■	■
診療録管理体制加算2	■	■
医師事務作業補助体制加算1(25対1)	■	
医師事務作業補助体制加算1(20対1)		■
急性期看護補助体制加算(25対1)	■	■
夜間急性期看護補助体制加算(100対1)	■	
看護職員夜間配置加算(12対1)		■
看護職員夜間配置加算(16対1)	■	
看護配置加算	■	
看護補助加算1	■	
療養環境加算	■	■
重症者等療養環境特別加算	■	■
精神科応急入院施設管理加算	■	
精神科身体合併症管理加算	■	
栄養サポートチーム加算		■
医療安全対策加算1	■	■
感染防止対策加算1	■	■
患者サポート体制充実加算	■	■
褥瘡ハイリスク患者ケア加算		■
ハイリスク妊娠管理加算	■	■
ハイリスク分娩管理加算		■
精神科救急搬送患者地域連携受入加算	■	
後発医薬品使用体制加算1	■	■
病棟薬剤業務実施加算1		■
データ提出加算2	■	■
入退院支援加算1	■	■
認知症ケア加算1	■	
認知症ケア加算3		■
せん妄ハイリスク患者ケア加算	■	■
精神疾患診療体制加算	■	
地域医療体制確保加算		■
特定集中治療室管理料4		■
早期離床・リハビリテーション加算		■
早期栄養介入管理加算		■
小児入院医療管理料4		■
小児入院医療管理料5	■	
地域包括ケア病棟入院料2	■	
外来栄養食事指導料の注2	■	
心臓ペースメーカー指導管理料の注5遠隔モニタリング加算		■
糖尿病合併症管理料	■	
がん性疼痛緩和指導管理料	■	■

施設基準及びその他の届出事項について

(R3.3.31現在)

施設基準等の種類	あき総合病院	幡多けんみん病院
がん患者指導管理料イ	■	■
がん患者指導管理料ロ	■	■
がん患者指導管理料ハ	■	
乳腺炎重症化予防・ケア指導料	■	■
婦人科特定疾患治療管理料	■	■
院内トリアージ実施料		■
夜間休日救急搬送医学管理料の注3救急搬送看護体制加算	■	■
ニコチン依存症管理料	■	■
ハイリスク妊産婦共同管理料(Ⅰ)	■	
がん治療連携計画策定料		■
がん治療連携指導料	■	■
肝炎インターフェロン治療計画料	■	■
薬剤管理指導料	■	■
地域連携診療計画加算	■	
検査・画像情報提供加算及び電子的診療情報評価料		■
医療機器安全管理料1	■	■
精神科退院時共同指導料1、2	■	
在宅患者訪問看護・指導料及び同一建物居住者訪問看護・指導料の注2	■	■
在宅療養後方支援病院	■	
在宅血液透析指導管理料	■	
在宅酸素療法指導管理料の注2遠隔モニタリング加算		■
在宅持続陽圧呼吸療法指導管理料の注2遠隔モニタリング加算		■
BRCA1/2遺伝子検査		■
先天性代謝異常症検査	■	
HPV核酸検出及びHPV核酸検出(簡易ジェノタイプ判定)	■	■
検体検査管理加算(Ⅰ)	■	■
検体検査管理加算(Ⅱ)	■	■
時間内歩行試験及びシャトルウォーキングテスト	■	■
ヘッドアップティルト試験		■
コンタクトレンズ検査料1	■	■
小児食物アレルギー負荷検査	■	■
画像診断管理加算1		■
画像診断管理加算2	■	
CT撮影及びMRI撮影	■	■
冠動脈CT撮影加算	■	■
心臓MRI撮影加算	■	■
抗悪性腫瘍剤処方管理加算	■	■
外来化学療法加算1	■	■
連携充実加算	■	■
無菌製剤処理料	■	■
心大血管疾患リハビリテーション料(Ⅰ)	■	■
脳血管疾患等リハビリテーション料(Ⅰ)	■	■
運動器リハビリテーション料(Ⅰ)	■	■
呼吸器リハビリテーション料(Ⅰ)	■	■
がん患者リハビリテーション料	■	■

施設基準及びその他の届出事項について

(R3.3.31現在)

施設基準等の種類	あき総合病院	幡多けんみん病院
療養生活環境整備指導加算	■	
精神科作業療法	■	
精神科ショート・ケア(大規模なもの)	■	
精神科デイ・ケア(大規模なもの)	■	
抗精神病特定薬剤治療指導管理料 (治療抵抗性統合失調症治療指導管理料に限る)	■	
医療保護入院等診療料	■	
レーザー機器加算		■
エタノールの局所注入(甲状腺)	■	
人工腎臓	■	■
導入期加算1	■	■
透析液水質確保加算	■	■
下肢末梢動脈疾患指導管理加算	■	
脳刺激装置植込術及び脳刺激装置交換術		■
脊髄刺激装置植込術及び脊髄刺激装置交換術		■
乳がんセンチネルリンパ節加算1及びセンチネルリンパ節生検(併用)		■
乳がんセンチネルリンパ節加算2及びセンチネルリンパ節生検(単独)		■
小腸瘻閉鎖術(内視鏡によるもの)		■
ペースメーカー移植術及びペースメーカー交換術	■	■
大動脈バルーンポンピング法(IABP法)	■	■
バルーン閉塞下逆行性経静脈的塞栓術		■
体外衝撃波胆石破碎術		■
腹腔鏡下肝切除術		■
体外衝撃波膵石破碎術		■
腹腔鏡下膵腫瘍摘出術		■
腹腔鏡下膵体尾部腫瘍切除術		■
早期悪性腫瘍大腸粘膜下層剥離術		■
体外衝撃波腎・尿管結石破碎術		■
膀胱水圧拡張術		■
腹腔鏡下膀胱悪性腫瘍手術		■
医科点数表第2章第10部手術の通則16号に掲げる手術	■	■
輸血管理料Ⅱ		■
輸血適正使用加算		■
人工肛門・人工膀胱造設術前処置加算	■	■
胃瘻造設時嚥下機能評価加算	■	■
麻酔管理料(Ⅰ)	■	■
病理診断管理加算1		■
悪性腫瘍病理組織標本加算		■
入院時食事療養/生活療養(Ⅰ)	■	■

5 許可病床の推移

(床)

年度		昭和	28	29	30	31	32	33	34	35	36
区分		27									
病床数	一般	230	204	204	204	204	204	314	294	344	392
	結核	239	271	411	515	665	673	654	671	621	621
	精神				50	92	100	100	150	150	150
	伝染			25	25	25	25	47	47	47	48
	合計	469	475	640	794	986	1,002	1,115	1,162	1,162	1,211
増減			6	165	154	192	16	113	47	0	49

年度		昭和	37	38	39~40	41~46	47~48	49~50	51~55	56~58	59~62	平成
区分		37										63~5
病床数	一般	436	436	436	572	614	726	726	776	826	874	874
	結核	525	533	533	397	343	276	276	276	226	226	226
	精神	183	183	193	193	193	193	193	193	193	193	193
	伝染	48	48	48	48	48	48	26	26	11	10	10
	合計	1,192	1,200	1,210	1,210	1,198	1,243	1,221	1,271	1,256	1,303	1,303
増減		△ 19	8	10	0	△ 12	45	△ 22	50	△ 15	47	47

年度		平成	11.4.1 ~23	11.4.24 ~25	11.4.26~	13.4.1~	15.4.1~	16.4.1~	16.8.6~	24.4.1~	26.3.30~
区分		6~10									
病床数	一般	904	904	904	904	904	904	554	554	554	499
	結核	226	226	150	147	137	115	65	56	56	33
	精神	193	193	193	193	193	153	153	153	90	90
	感染症	10			3	3	3	3	3	3	3
	合計	1,333	1,323	1,247	1,247	1,237	1,175	775	766	703	625
増減		30	△ 10	△ 76	0	△ 10	△ 62	※△ 400	△ 9	△ 63	△ 78

※平成15年度末で中央病院を廃止したため400床(一般350床、結核50床)減少

年度		令和
区分		2.4.1~
病床数	一般	466
	結核	33
	精神	90
	感染症	3
	合計	592
増減		△ 33

6 施設の概要

(1) 土地の部

(R3. 3. 31現在)

病院別	敷地面積 m ²	内 訳		備考
		病院敷地 m ²	その他 m ²	
あき総合病院	38,709.59	33,240.10	5,469.49	
幡多けんみん病院	129,383.36	110,854.39	18,528.97	
計	168,092.95	144,094.49	23,998.46	

※固定資産原簿による面積。(公舎敷地も含む)
別途、旧中央病院・旧宿毛病院敷地有

(2) 建物の部

(R3. 3. 31現在)

病院別	総延床面積 m ²	内 訳		備考
		病院施設 m ²	職員施設 m ²	
あき総合病院	23,839.88	20,770.58	3,069.30	
幡多けんみん病院	30,304.47	26,023.19	4,281.28	
計	54,144.35	46,793.77	7,350.58	

※固定資産原簿による面積。

(3) 器械器具の部 (令和2年度高額備品の整備状況(1件500万円以上のもの))

あき総合病院

名称	規格	取得年月日	備考
薬剤部門システム	(株)ユヤマ Yunicom GX	R2. 5. 21	
医療情報システム	日本IBM (株) CIS-EMR	R2. 5. 29	
人工呼吸器	日本光電(株) ハミルトンC1	R2. 6. 23	
緊急用浄水装置	アクアデザインシステム(株) EMSしんじょう君 ADS-FD760	R2. 7. 22	
紫外線照射システム	(株)モレーンコーポレーション UVDI-360	R2. 12. 9	
X線骨密度測定装置	東洋メディカル (株) Horizon Ci型	R3. 2. 24	
電話交換機	(株)日立情報通信エンジニアリング CX01V2 TYPE S	R3. 3. 22	

幡多けんみん病院

名称	規格	取得年月日	備考
人工呼吸器	日本光電(株) ハミルトンC6	R2. 6. 10	
パルスホルミウムヤグレーザー	ホストンサイエンティフィックジャパン(株) LumenisPulse30H	R2. 8. 27	
手術用顕微鏡	カールツァイスメディテック(株) TIVAT0700	R2. 9. 4	
低温プラズマ滅菌システム	ジョンソン&ジョンソン(株) STERRAD100NX/NX	R2. 9. 17	
超音波画像診断装置	キャノンメディカル(株) Aplioi700CV	R3. 1. 7	
電動ベッド	パラマウントベッド(株) KA-N1310R	R3. 2. 10	
画像診断処理ワークステーション	富士フイルムメディカル(株) Synapse Vincent	R3. 3. 1	
人工腎臓装置	日機装(株) MIE-TYPE-2 751	R3. 3. 15	
移動型デジタルX線撮影装置	(株)日立製作 tiara	R3. 3. 22	
移動型デジタル式X線透視診断装置	シーメンスヘルスケア(株) Cios Select FD	R3. 3. 25	
多目的デジタルX線TVシステム	キャノンメディカルシステムズ(株) ultimax-i	R3. 3. 29	

7 職員の配置状況

職員現員数

(R3.3.31現在)

職務		本庁	あき総合病院	幡多けんみん病院	計 (人)
事務職員	一般事務	9	12	11	32
	医療ソーシャルワーカー		6	2	8
	診療情報管理士		2	3	5
	心理判定員		2		2
	医療情報技師		1	1	2
	事務職員計	9	23	17	49
技術職員	医師		42	50	92
	薬剤師		12	18	30
	放射線		8	13	21
	臨床検査		6	12	18
	作業療法士		7	3	10
	理学療法士		10	7	17
	言語聴覚士		2	2	4
	臨床工学技士		2	3	5
	栄養士		3	3	6
	助産師		12	13	25
	看護師		214	289	503
	准看護師				
	電気		1		1
技術職員計		319	413	732	
	調理				
	技能職員計				
小 計		9	342	430	781
会計年度任用職員	事務	2	9	6	17
	医師事務補助		10	10	20
	看護		12	19	31
	看護助手		22	28	50
	その他		20	23	43
小 計		2	73	86	161
総 計		11	415	516	942

8 経理状況

(1) 比較損益計算書(病院事業全体)

(R3.3.31現在)

科 目	元 年 度	2 年 度	構 成 比 率		対前年比
			元年度	2年度	2年度/元年度
[収益]	円	円	%	%	%
医業収益	10,836,270,051	10,332,163,274	74.3	70.9	95.3
入院収益	7,592,523,111	7,136,359,538	52.1	49.0	94.0
外来収益	2,981,459,197	2,967,896,859	20.4	20.4	99.5
その他医業収益	262,287,743	227,906,877	1.8	1.5	86.9
医業外収益	3,695,461,978	3,929,414,467	25.4	27.0	106.3
受取利息配当金	127,223	152,772	0.0	0.0	120.1
他会計負担金	2,697,774,000	2,597,263,000	18.5	17.8	96.3
他会計補助金	113,835,612	543,806,202	0.8	3.7	477.7
国庫補助金	38,852,600	74,963,800	0.3	0.5	192.9
長期前受金戻入	791,120,347	675,330,826	5.4	4.7	85.4
その他医業外収益	53,752,196	37,897,867	0.4	0.3	70.5
特別利益	48,734,978	311,005,064	0.3	2.1	638.2
収 益 合 計	14,580,467,007	14,572,582,805	100.0	100.0	99.9
[費用]	円	円	%	%	%
医業費用	13,868,592,067	13,637,880,159	95.1	93.6	98.3
給与費	7,597,226,151	7,566,367,398	52.1	51.9	99.6
材料費	2,266,588,181	2,189,510,027	15.6	15.0	96.6
経費	2,757,268,858	2,794,299,492	18.9	19.2	101.3
減価償却費	1,170,769,650	990,195,908	8.0	6.8	84.6
資産減耗費	17,649,812	65,181,287	0.1	0.5	369.3
研究研修費	59,089,415	32,326,047	0.4	0.2	54.7
医業外費用	735,173,302	737,985,360	5.1	5.1	100.4
支払利息及び 企業債取扱諸費	244,861,556	225,169,002	1.7	1.5	92.0
長期前払消費税償却	51,255,330	51,328,724	0.4	0.4	100.1
雑損失	439,056,416	461,487,634	3.0	3.2	105.1
特別損失	75,770,281	343,178,297	0.5	2.3	452.9
費 用 合 計	14,679,535,650	14,719,043,816	100.7	101.0	100.3
当 年 度 純 利 益	△ 99,068,643	△ 146,461,011			

比較損益計算書(あき総合病院)

(R3.3.31現在)

科 目	元 年 度	2 年 度	構 成 比 率		対前年比
			元年度	2年度	2年度/元年度
[収益]	円	円	%	%	%
医業収益	4,295,506,064	4,057,037,235	70.8	66.3	94.4
入院収益	2,986,406,867	2,806,682,024	49.2	45.9	94.0
外来収益	1,227,589,939	1,182,608,723	20.2	19.3	96.3
その他医業収益	81,509,258	67,746,488	1.4	1.1	83.1
医業外収益	1,754,729,899	1,935,726,631	28.9	31.7	110.3
受取利息配当金	1,469	1,447	0.0	0.0	98.5
他会計負担金	1,371,154,000	1,413,702,000	22.6	23.1	103.1
他会計補助金	9,242,000	215,171,140	0.2	3.5	2,328.2
国庫補助金	16,114,000	37,172,500	0.2	0.6	230.7
長期前受金戻入	321,709,731	252,556,495	5.3	4.2	78.5
その他医業外収益	36,508,699	17,123,049	0.6	0.3	46.9
特別利益	15,751,601	123,008,553	0.3	2.0	780.9
収 益 合 計	6,065,987,564	6,115,772,419	100.0	100.0	100.8
[費用]	円	円	%	%	%
医業費用	5,711,098,509	5,598,943,918	94.2	91.6	98.0
給与費	3,276,954,861	3,298,968,374	54.0	53.9	100.7
材料費	761,628,757	691,117,426	12.6	11.3	90.7
経費	1,170,739,584	1,205,333,116	19.3	19.7	103.0
減価償却費	471,929,441	341,468,755	7.8	5.6	72.4
資産減耗費	4,813,261	51,986,723	0.1	0.9	1,080.1
研究研修費	25,032,605	10,069,524	0.4	0.2	40.2
医業外費用	307,607,404	295,294,335	5.1	4.8	96.0
支払利息及び 企業債取扱諸費	98,702,784	91,489,912	1.6	1.5	92.7
長期前払消費税償却	32,840,342	32,877,528	0.6	0.5	100.1
雑損失	176,064,278	170,926,895	2.9	2.8	97.1
特別損失	32,173,915	151,889,135	0.5	2.5	472.1
費 用 合 計	6,050,879,828	6,046,127,388	99.8	98.9	99.9
当 年 度 純 利 益	15,107,736	69,645,031			

比較損益計算書(幡多けんみん病院)

(R3.3.31現在)

科 目	元 年 度	2 年 度	構 成 比 率		対前年比
			元年度	2年度	2年度/元年度
[収益]	円	円	%	%	%
医業収益	6,540,763,987	6,275,126,039	77.8	75.1	95.9
入院収益	4,606,116,244	4,329,677,514	54.8	51.8	94.0
外来収益	1,753,869,258	1,785,288,136	20.9	21.4	101.8
その他医業収益	180,778,485	160,160,389	2.1	1.9	88.6
医業外収益	1,838,293,297	1,890,097,704	21.8	22.7	102.8
受取利息配当金	2,606	2,788	0.0	0.0	107.0
他会計負担金	1,317,163,000	1,175,218,000	15.6	14.1	89.2
他会計補助金	11,758,000	234,006,985	0.1	2.8	1,990.2
国庫補助金	22,738,600	37,791,300	0.3	0.5	166.2
長期前受金戻入	469,392,900	422,756,615	5.6	5.1	90.1
その他医業外収益	17,238,191	20,322,016	0.2	0.2	117.9
特別利益	32,753,623	187,761,850	0.4	2.2	573.3
収 益 合 計	8,411,810,907	8,352,985,593	100.0	100.0	99.3
[費用]	円	円	%	%	%
医業費用	8,049,061,596	7,936,689,717	95.7	95.0	98.6
給与費	4,231,886,313	4,183,791,894	50.3	50.1	98.9
材料費	1,504,959,424	1,498,392,601	17.9	17.9	99.6
経費	1,571,656,455	1,573,314,386	18.7	18.8	100.1
減価償却費	698,804,776	648,691,720	8.3	7.8	92.8
資産減耗費	12,836,551	13,194,564	0.2	0.2	102.8
研究研修費	28,918,077	19,304,552	0.3	0.2	66.8
医業外費用	425,895,444	440,997,486	5.1	5.3	103.5
支払利息及び 企業債取扱諸費	146,158,772	133,679,090	1.8	1.6	91.5
長期前払消費税償却	18,414,023	18,450,231	0.2	0.2	100.2
雑損失	261,322,649	288,868,165	3.1	3.5	110.5
特別損失	43,596,366	191,289,162	0.5	2.3	438.8
費 用 合 計	8,518,553,406	8,568,976,365	101.3	102.6	100.6
当 年 度 純 利 益	△106,742,499	△215,990,772			

比較損益計算書(本庁)

(R3.3.31現在)

科 目	元 年 度	2 年 度	構 成 比 率		対前年比
			元年度	2年度	2年度/元年度
[収益]	円	円	%	%	%
医業収益	0	0	0.0	0.0	-
入院収益	0	0	0.0	0.0	-
外来収益	0	0	0.0	0.0	-
その他医業収益	0	0	0.0	0.0	-
医業外収益	102,438,782	103,590,132	99.8	99.8	101.1
受取利息配当金	123,148	148,537	0.1	0.1	120.6
他会計負担金	9,457,000	8,343,000	9.2	8.0	88.2
他会計補助金	92,835,612	94,628,077	90.5	91.2	101.9
国庫補助金	0	0	0.0	0.0	-
長期前受金戻入	17,716	17,716	0.0	0.0	100.0
その他医業外収益	5,306	452,802	0.0	0.5	8,533.8
特別利益	229,754	234,661	0.2	0.2	102.1
収 益 合 計	102,668,536	103,824,793	100.0	100.0	101.1
[費用]	円	円	%	%	%
医業費用	108,431,962	102,246,524	105.6	98.5	94.3
給与費	88,384,977	83,607,130	86.1	80.5	94.6
材料費	0	0	0.0	0.0	-
経費	14,872,819	15,651,990	14.5	15.1	105.2
減価償却費	35,433	35,433	0.0	0.0	100.0
資産減耗費	0	0	0.0	0.0	-
研究研修費	5,138,733	2,951,971	5.0	2.9	57.4
医業外費用	1,670,454	1,693,539	1.6	1.6	101.4
支払利息及び 企業債取扱諸費	0	0	0.0	0.0	-
長期前払消費税償却	965	965	0.0	0.0	100.0
雑損失	1,669,489	1,692,574	1.6	1.6	101.4
特別損失	0	0	0.0	0.0	-
費 用 合 計	110,102,416	103,940,063	107.2	100.1	94.4
当 年 度 純 利 益	△7,433,880	△115,270			

(2) 比較貸借対照表(病院事業全体)

(R3.3.31現在)

科 目	元年度	2年度	構成比率		対前年比
			元年度	2年度	2年度/元年度
[資 産]	円	円	%	%	%
固定資産	18,265,035,474	18,332,593,280	77.7	76.1	100.4
有形固定資産	17,587,084,802	17,601,269,099	74.9	73.1	100.1
土地	2,355,239,655	2,354,949,299	10.0	9.8	100.0
建物	13,290,672,782	12,819,935,619	56.6	53.2	96.5
構築物	280,318,225	257,121,383	1.2	1.1	91.7
器械備品	1,658,825,797	2,168,388,670	7.1	9.0	130.7
車両	728,343	874,128	0.0	0.0	120.0
建設仮勘定	1,300,000	0	0.0	0.0	-
無形固定資産	10,809,284	11,371,159	0.0	0.0	105.2
電話加入権	9,775,159	9,775,159	0.0	0.0	100.0
その他無形固定資産	1,034,125	1,596,000	0.0	0.0	154.3
投資その他の資産	667,141,388	719,953,022	2.8	3.0	107.9
長期前払消費税	667,141,388	719,953,022	2.8	3.0	107.9
その他投資	0	0	0.0	0.0	-
流動資産	5,227,760,991	5,755,473,858	22.3	23.9	110.1
現金預金	3,268,695,336	3,215,911,638	13.9	13.4	98.4
未収金	1,785,310,247	2,359,032,536	7.6	9.8	132.1
貯蔵品	173,755,408	180,529,684	0.8	0.7	103.9
資産合計	23,492,796,465	24,088,067,138	100.0	100.0	102.5

科 目	元 年 度	2 年 度	構 成 比 率		対前年比
			元年度	2年度	2年度/元年度
[負 債]	円	円	%	%	%
固定負債	18,812,376,293	18,822,169,036	80.1	78.1	100.1
企業債	11,596,706,513	11,297,037,087	49.4	46.9	97.4
他会計借入金	4,159,433,000	4,509,339,000	17.7	18.7	108.4
退職給付引当金	3,056,236,780	3,015,792,949	13.0	12.5	98.7
流動負債	3,220,828,072	3,608,756,000	13.7	15.0	112.0
企業債	1,616,911,834	1,371,069,426	6.9	5.7	84.8
未払金	978,608,976	1,646,742,196	4.2	6.8	168.3
賞与引当金	470,203,386	517,945,030	2.0	2.2	110.2
その他流動負債	155,103,876	72,999,348	0.6	0.3	47.1
繰延収益	3,733,439,994	4,024,244,599	15.9	16.7	107.8
負債合計	25,766,644,359	26,455,169,635	109.7	109.8	102.7
[資 本]	円	円	%	%	%
資本金	9,073,996,095	9,073,996,095	38.6	37.7	100.0
剰余金	△ 11,347,843,989	△ 11,441,098,592	△ 48.3	△ 47.5	100.8
資本剰余金	1,126,685,561	1,179,891,969	4.8	4.9	104.7
受贈財産評価額	290,356	290,356	0.0	0.0	100.0
他会計負担金	1,084,335,205	1,137,541,613	4.6	4.7	104.9
他会計補助金	42,060,000	42,060,000	0.2	0.2	100.0
利益剰余金 (△欠損金)	△ 12,474,529,550	△ 12,620,990,561	△ 53.1	△ 52.4	101.2
未処分利益剰余金 (△未処理欠損金)	△ 12,474,529,550	△ 12,620,990,561	△ 53.1	△ 52.4	101.2
資本合計	△ 2,273,847,894	△ 2,367,102,497	△ 9.7	△ 9.8	104.1
負債・資本合計	23,492,796,465	24,088,067,138	100.0	100.0	102.5

第 2 章

統 計 表

統計表算定基準

		算定方法	単位
入院	病床利用率	$\frac{\text{入院延患者数}}{\text{病床延数}} \times 100$	%
	平均在院日数	$\frac{\text{在院延患者数}}{(\text{新入院患者数} + \text{退院患者数}) \div 2}$	日
	病床回転数	$\frac{365}{\text{平均在院日数}}$	回
	1人1日当たり診療単価	$\frac{\text{入院収益}}{\text{入院延患者数}}$	円
外来	外来入院患者比率	$\frac{\text{外来延患者数}}{\text{入院延患者数}} \times 100$	%
	初診患者比率	$\frac{\text{初診延患者数}}{\text{外来延患者数}} \times 100$	%
	平均通院日数	$\frac{\text{外来延患者数}}{\text{外来初診患者数}}$	日
	1人1日当たり診療単価	$\frac{\text{外来収益}}{\text{外来延患者数}}$	円
医業収益に対する	医業費用比率	$\frac{\text{医業費用}}{\text{医業収益}} \times 100$	%
	人件費比率	$\frac{\text{給与費}}{\text{医業収益}} \times 100$	%
	材料費比率	$\frac{\text{材料費}}{\text{医業収益}} \times 100$	%
	薬品費比率	$\frac{\text{薬品費}}{\text{医業収益}} \times 100$	%
	診療材料費比率	$\frac{\text{診療材料費}}{\text{医業収益}} \times 100$	%
	その他の経費比率	$\frac{(\text{経費} + \text{減価償却費} + \text{資産減耗費} + \text{研究研修費})}{\text{医業収益}} \times 100$	%
他会計繰入金対経常収益比率		$\frac{\text{他会計繰入金}}{\text{経常収益}} \times 100$	%
1床当たり医業収益		$\frac{\text{医業収益}}{\text{病床数}} \div 1,000$	千円
1床当たり医業費用		$\frac{\text{医業費用}}{\text{病床数}} \div 1,000$	千円
職員1人1日当たり診療収入 職員(医師・看護師)		$\frac{\text{入院収益} + \text{外来収益}}{\text{年延医師数} \cdot \text{年延看護師数}}$	円
職員1人1日当たり患者数 職員(医師・看護師)		$\frac{\text{入院延患者数} \cdot \text{外来延患者数}}{\text{年延医師数} \cdot \text{年延看護師数}}$	人

※ 医業収益・費用等は、決算統計による。

※ 病床数は、稼動病床数。

※ 平均在院日数の算定の在院延患者数は、入院延患者数－退院患者数

第1表 経営の概要

県立病院事業 経営指標(2年度)

		単位	あき総合病院		幡多けんみん病院	合計	
			(一般)	(精神)			
入院	延べ患者数	人	80,976	52,677	28,299	72,499	153,475
	1日平均患者数	人	221.9	144.3	77.5	198.6	420.5
	100床当たり患者数	人	29,991	29,265	31,443	26,951	28,474
	病床利用率(稼働病床)	%	82.2	80.2	86.1	73.8	78.0
	平均在院日数	日	26.1	17.0	455.4	12.9	17.7
	病床回転数(年間)	回	14.0	21.5	0.8	28.3	20.6
	1人1日当たり診療単価	円	34,661	45,221	15,003	59,721	46,499
外来	延べ患者数	人	105,499	95,601	9,898	109,121	214,620
	1日平均患者数	人	434.2	393.4	40.7	449.1	883.2
	外来入院患者比率	%	130.3	181.5	35.0	150.5	139.8
	100床当たり患者数	人	39,074	53,112	10,998	40,565	39,818
	初診患者比率	%	8.8	9.6	1.2	12.5	10.6
	平均通院日数	日	11.4	10.5	83.9	8.0	9.4
	1人1日当たり診療単価	円	11,210	11,693	6,539	16,361	13,829
医業収益に対する	医業費用比率(医業費用÷医業収益)	%	132.8	—	—	123.7	127.3
	人件費率(給与費÷医業収益)	%	78.2	—	—	65.2	70.3
	材料費比率(材料費÷医業収益)	%	16.3	—	—	23.3	20.5
	薬品費(薬品費÷医業収益)	%	8.0	—	—	12.8	10.9
	診療材料費(診療材料費÷医業収益)	%	8.3	—	—	10.4	9.6
	その他経費比率(他経費÷医業収益)	%	38.2	—	—	35.2	36.4
他会計繰入金対経常収益比率		%	24.3	—	—	15.1	19.0
1床当たり医業収益		千円	15,672	—	—	23,916	19,786
1床当たり医業費用		千円	20,805	—	—	29,576	25,182
職員1人1日当たり診療収入	医師	円	201,073	—	—	266,703	236,257
	看護師	円	45,923	—	—	52,218	49,537
職員1人1日当たり患者数	医師 入院	人	4.1	—	—	3.2	3.6
	医師 外来	人	5.3	—	—	4.8	5.0
	看護師 入院	人	0.9	—	—	0.6	0.8
	看護師 外来	人	1.2	—	—	0.9	1.1

県立病院事業 経営指標(3箇年 病院別)

あき総合病院		単位	30年度	元年度	全国平均 (元年度)※	2年度	対前年比
入院	延べ患者数	人	87,285	86,834	65,888	80,976	93.3%
	1日平均患者数	人	239.1	237.3	180	221.9	93.5%
	100床当たり患者数	人	32,328	32,161	26,818	29,991	93.3%
	病床利用率(稼働病床)	%	88.6	87.9	73.0	82.2	93.5%
	平均在院日数	日	25.9	26.1	—	26.1	100.0%
	病床回転数(年間)	回	14.1	14.0	—	14.0	100.0%
	1人1日当たり診療単価	円	34,180	34,392	40,438	34,661	100.8%
外来	延べ患者数	人	114,440	112,793	102,781	105,499	93.5%
	1日平均患者数	人	469.0	470.0	414	434.2	92.4%
	外来入院患者比率	%	131.1	129.9	156.0	130.3	100.3%
	100床当たり患者数	人	42,385	41,775	41,834	39,074	93.5%
	初診患者比率	%	10.4	9.8	—	8.8	89.8%
	平均通院日数	日	9.6	10.2	—	11.4	111.8%
	1人1日当たり診療単価	円	10,565	10,884	10,897	11,210	103.0%
医業収益に対する	医業費用比率(医業費用÷医業収益)	%	126.0	124.4	116.6	132.8	106.8%
	人件費率(給与費÷医業収益)	%	67.2	69.7	59.4	78.2	112.2%
	材料費比率(材料費÷医業収益)	%	17.2	17.1	19.0	16.3	95.3%
	薬品費(薬品費÷医業収益)	%	9.1	8.8	9.5	8.0	90.9%
	診療材料費(診療材料費÷医業収益)	%	8.1	8.3	9.2	8.3	100.0%
	その他経費比率(他経費÷医業収益)	%	41.6	37.7	38.2	38.2	101.3%
他会計繰入金対経常収益比率		%	22.2	23.4	13.3	24.3	103.8%
1床当たり医業収益		千円	16,405	16,534	16,760	15,672	94.8%
1床当たり医業費用		千円	20,671	20,573	19,546	20,805	101.1%
職員1人1日当たり診療収入	医師	円	279,998	257,092	318,260	201,073	78.2%
	看護師	円	49,397	49,606	56,780	45,923	92.6%
職員1人1日当たり患者数	医師 入院	人	5.8	5.3	5.5	4.1	77.4%
	医師 外来	人	7.6	6.9	8.6	5.3	76.8%
	看護師 入院	人	1.0	1.0	1.0	0.9	90.0%
	看護師 外来	人	1.3	1.3	1.5	1.2	92.3%

※ 自治体病院の一般病院の病床数200床以上300床未満の平均 (出典: 令和元年度 地方公営企業年鑑)

あき総合病院(一般)		単位	30年度	元年度	全国平均 (元年度)※1	2年度	対前年比
入院	延べ患者数	人	58,504	57,562	38,201	52,677	91.5%
	1日平均患者数	人	160.3	157.3	106	144.3	91.7%
	100床当たり患者数	人	32,502	31,979	25,738	29,265	91.5%
	病床利用率(稼働病床)	%	89.0	87.4	70.7	80.2	91.8%
	平均在院日数	日	17.7	17.5	19.5	17.0	97.1%
	病床回転数(年間)	回	20.6	20.9	18.8	21.5	102.9%
	1人1日当たり診療単価	円	43,558	44,094	31,216	45,221	102.6%
外来	延べ患者数	人	100,109	99,363	66,132	95,601	96.2%
	1日平均患者数	人	410.3	414.0	266	393.4	95.0%
	外来入院患者比率	%	171.1	172.6	173.1	181.5	105.2%
	100床当たり患者数	人	55,616	55,202	44,556	53,112	96.2%
	初診患者比率	%	11.7	11.0	—	9.6	87.3%
	平均通院日数	日	8.5	9.1	—	10.5	115.4%
	1人1日当たり診療単価	円	11,022	11,377	9,411	11,693	102.8%
あき総合病院(精神)		単位	30年度	元年度	全国平均 (元年度)※2	2年度	対前年比
入院	延べ患者数	人	28,781	29,272	63,694	28,299	96.7%
	1日平均患者数	人	78.9	80.0	174	77.5	96.9%
	100床当たり患者数	人	31,979	32,524	24,398	31,443	96.7%
	病床利用率(稼働病床)	%	87.6	88.9	67.1	86.1	96.9%
	平均在院日数	日	261.8	305.5	—	455.4	149.1%
	病床回転数(年間)	回	1.4	1.2	—	0.8	66.7%
	1人1日当たり診療単価	円	15,117	15,314	20,220	15,003	98.0%
外来	延べ患者数	人	14,331	13,430	38,375	9,898	73.7%
	1日平均患者数	人	58.7	56.0	154	40.7	72.7%
	外来入院患者比率	%	49.8	45.9	60.2	35.0	76.3%
	100床当たり患者数	人	15,923	14,922	14,699	10,998	73.7%
	初診患者比率	%	1.2	1.2	—	1.2	100.0%
	平均通院日数	日	81.4	84.5	—	83.9	99.3%
	1人1日当たり診療単価	円	7,368	7,235	7,828	6,539	90.4%

※1 自治体病院の一般病院の病床数100床以上200床未満の平均

※2 自治体病院の精神科病院の平均

(出典:令和元年度 地方公営企業年鑑)

幡多けんみん病院		単位	30年度	元年度	全国平均 (元年度)※	2年度	対前年比
入院	延べ患者数	人	77,736	81,835	89,438	72,499	88.6%
	1日平均患者数	人	213.0	223.6	244	198.6	88.8%
	100床当たり患者数	人	26,086	27,461	26,764	26,951	98.1%
	病床利用率(稼働病床)	%	71.5	75.0	73.4	73.8	98.4%
	平均在院日数	日	13.0	12.9	13.7	12.9	100.0%
	病床回転数(年間)	回	28.1	28.4	26.7	28.3	99.6%
	1人1日当たり診療単価	円	53,526	56,285	49,295	59,721	106.1%
外来	延べ患者数	人	116,567	121,086	146,402	109,121	90.1%
	1日平均患者数	人	477.7	504.5	600	449.1	89.0%
	外来入院患者比率	%	150.0	148.0	163.7	150.5	101.7%
	100床当たり患者数	人	39,116	40,633	43,811	40,565	99.8%
	初診患者比率	%	14.8	14.8	—	12.5	84.5%
	平均通院日数	日	6.8	6.7	—	8.0	119.4%
	1人1日当たり診療単価	円	13,658	14,484	14,013	16,361	113.0%
医業収益に対する	医業費用比率(医業費用÷医業収益)	%	124.1	117.0	113.6	123.7	105.7%
	人件費率(給与費÷医業収益)	%	64.8	59.9	57.0	65.2	108.8%
	材料費比率(材料費÷医業収益)	%	21.7	22.4	24.5	23.3	104.0%
	薬品費(薬品費÷医業収益)	%	11.1	11.8	12.7	12.8	108.5%
	診療材料費(診療材料費÷医業収益)	%	10.6	10.7	11.3	10.4	97.2%
	その他経費比率(他経費÷医業収益)	%	37.6	34.7	32.1	35.2	101.4%
他会計繰入金対経常収益比率		%	17.2	16.4	11.5	15.1	92.1%
1床当たり医業収益		千円	20,385	22,500	20,706	23,916	106.3%
1床当たり医業費用		千円	25,298	26,320	23,517	29,576	112.4%
職員1人1日当たり診療収入	医師	円	286,273	326,136	302,743	266,703	81.8%
	看護師	円	47,065	53,150	61,279	52,218	98.2%
職員1人1日当たり患者数	医師 入院	人	3.9	4.2	4.2	3.2	76.2%
	医師 外来	人	5.8	6.2	6.9	4.8	77.4%
	看護師 入院	人	0.6	0.7	0.8	0.6	85.7%
	看護師 外来	人	1.0	1.0	1.4	0.9	90.0%

※ 自治体病院の一般病院の病床数300床以上400床未満の平均（出典：令和元年度 地方公営企業年鑑）

病院合計		単位	30年度	元年度	2年度	対前年比
入院	延べ患者数	人	165,021	168,669	153,475	91.0%
	1日平均患者数	人	452.1	460.8	420.5	91.3%
	100床当たり患者数	人	29,053	29,695	28,474	95.9%
	病床利用率(稼働病床)	%	79.6	81.1	78.0	96.2%
	平均在院日数	日	17.8	17.6	17.7	100.6%
	病床回転数(年間)	回	20.5	20.8	20.6	99.0%
	1人1日当たり診療単価	円	43,293	45,014	46,499	103.3%
外来	延べ患者数	人	231,007	233,879	214,620	91.8%
	1日平均患者数	人	946.8	974.5	883.2	90.6%
	外来入院患者比率	%	140.0	138.7	139.8	100.8%
	100床当たり患者数	人	40,670	41,176	39,818	96.7%
	初診患者比率	%	12.6	12.4	10.6	85.5%
	平均通院日数	日	7.9	8.0	9.4	117.5%
	1人1日当たり診療単価	円	12,125	12,748	13,829	108.5%
医業収益に対する	医業費用比率(医業費用÷医業収益)	%	124.9	120.0	127.3	106.1%
	人件費率(給与費÷医業収益)	%	65.8	63.8	70.3	110.2%
	材料費比率(材料費÷医業収益)	%	19.8	20.3	20.5	101.0%
	薬品費(薬品費÷医業収益)	%	10.2	10.6	10.9	102.8%
	診療材料費(診療材料費÷医業収益)	%	9.6	9.7	9.6	99.0%
	その他経費比率(他経費÷医業収益)	%	39.3	35.9	36.4	101.4%
他会計繰入金対経常収益比率		%	19.4	19.3	19.0	98.4%
1床当たり医業収益		千円	18,493	19,664	19,786	100.6%
1床当たり医業費用		千円	23,099	23,588	25,182	106.8%
職員1人1日当たり診療収入	医師	円	283,594	294,606	236,257	80.2%
	看護師	円	48,021	51,679	49,537	95.9%
職員1人1日当たり患者数	医師 入院	人	4.7	4.7	3.6	76.6%
	医師 外来	人	6.6	6.5	5.0	76.9%
	看護師 入院	人	0.8	0.8	0.8	100.0%
	看護師 外来	人	1.1	1.1	1.1	100.0%

第2表 診療科別1日平均入院患者数の推移

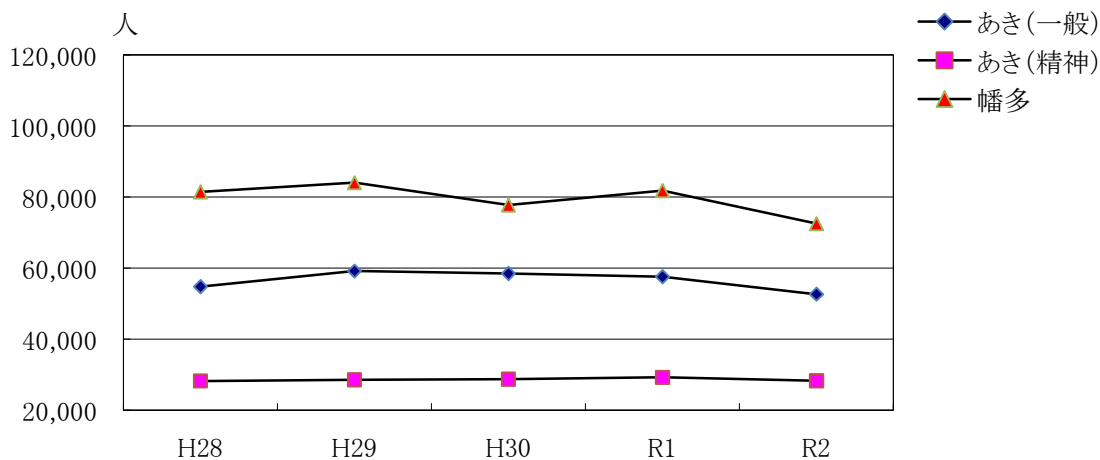
(単位:人)

		30年度	元年度	2年度	2年度一元年度
あき総合病院	内科	41.1	47.0	39.5	△ 7.5
	神経内科	0.0	0.0	0.0	0.0
	呼吸器内科	7.7	3.3	4.1	0.8
	消化器内科	1.3	0.6	0.5	△ 0.1
	循環器内科	18.7	15.9	16.0	0.1
	小児科	2.4	2.3	2.1	△ 0.2
	外科	31.5	28.0	23.8	△ 4.2
	整形外科	35.8	40.3	40.0	△ 0.3
	脳神経外科	12.0	10.4	8.5	△ 1.9
	心臓血管外科	0.0	0.0	0.0	0.0
	皮膚科	0.1	0.1	0.2	0.1
	泌尿器科	1.0	0.5	1.4	0.9
	産婦人科	4.7	4.2	4.4	0.2
	眼科	1.7	1.7	1.2	△ 0.5
	耳鼻咽喉科	1.4	1.6	1.8	0.2
	リハビリテーション科	0.0	0.0	0.0	0.0
	放射線科	0.0	0.0	0.0	0.0
	麻酔科	0.0	0.0	0.0	0.0
	形成外科	0.9	1.3	0.9	△ 0.4
小計	160.3	157.3	144.3	△ 13.0	
精神科	78.9	80.0	77.5	△ 2.5	
計	239.1	237.3	221.9	△ 15.4	
幡多けんみん病院	内科	30.0	36.1	33.5	△ 2.6
	精神科	0.0	0.0	0.0	0.0
	神経内科	0.0	0.0	0.0	0.0
	呼吸器内科	0.0	0.0	0.0	0.0
	消化器内科	23.8	26.0	25.0	△ 1.0
	循環器内科	16.4	21.5	19.3	△ 2.2
	小児科	14.5	14.5	7.4	△ 7.1
	外科	29.6	25.6	22.7	△ 2.9
	整形外科	44.5	45.2	40.5	△ 4.7
	脳神経外科	26.4	28.5	28.7	0.2
	皮膚科	1.9	2.7	1.1	△ 1.6
	泌尿器科	5.8	4.7	7.6	2.9
	産婦人科	14.8	16.4	12.0	△ 4.4
	眼科	0.0	0.0	0.0	0.0
	耳鼻咽喉科	2.5	1.6	0.8	△ 0.8
	リハビリテーション科	0.0	0.0	0.0	0.0
	放射線科	0.1	0.1	0.0	△ 0.1
	麻酔科	2.7	0.8	0.0	△ 0.8
	計	213.0	223.6	198.6	△ 25.0
合計	内科	71.1	83.1	73.0	△ 10.1
	精神科	78.9	80.0	77.5	△ 2.5
	神経内科	0.0	0.0	0.0	0.0
	呼吸器内科	7.7	3.3	4.1	0.8
	消化器内科	25.2	26.6	25.5	△ 1.1
	循環器内科	35.1	37.4	35.3	△ 2.1
	小児科	16.9	16.8	9.6	△ 7.2
	外科	61.0	53.6	46.5	△ 7.1
	整形外科	80.2	85.5	80.5	△ 5.0
	脳神経外科	38.5	38.9	37.2	△ 1.7
	心臓血管外科	0.0	0.0	0.0	0.0
	皮膚科	2.0	2.8	1.2	△ 1.6
	泌尿器科	6.8	5.2	9.0	3.8
	産婦人科	19.5	20.6	16.4	△ 4.2
	眼科	1.7	1.7	1.2	△ 0.5
	耳鼻咽喉科	3.9	3.2	2.6	△ 0.6
	リハビリテーション科	0.0	0.0	0.0	0.0
	放射線科	0.1	0.1	0.0	△ 0.1
	麻酔科	2.7	0.8	0.0	△ 0.8
形成外科	0.9	1.3	0.9	△ 0.4	
計	452.1	460.8	420.5	△ 40.3	

※ 端数処理の関係で計が一致しない場合がある。

入院

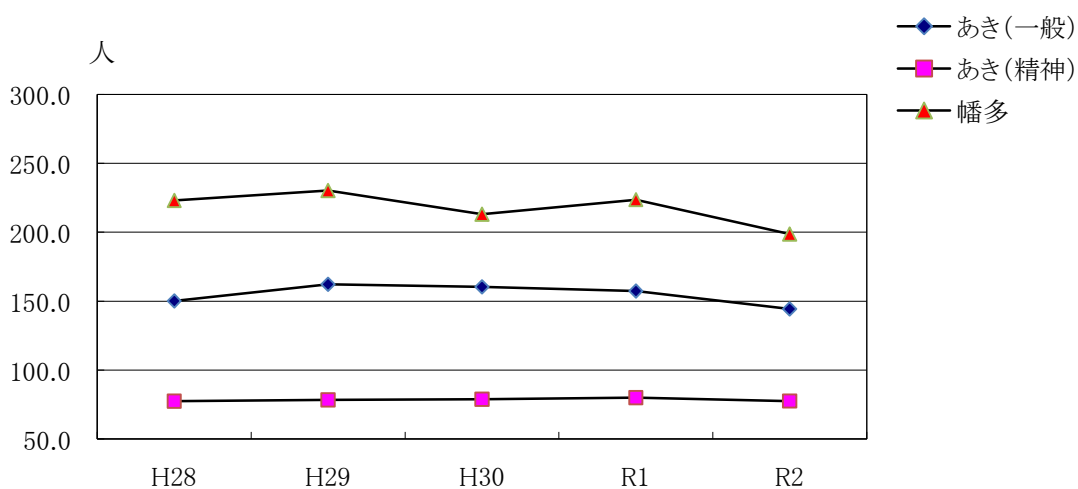
延入院患者数の推移



(単位:人)

	H28	H29	H30	R1	R2
あき(一般)	54,819	59,173	58,504	57,562	52,677
あき(精神)	28,267	28,595	28,781	29,272	28,299
幡多	81,432	84,038	77,736	81,835	72,499
合計	164,518	171,806	165,021	168,669	153,475

1日平均入院患者数の推移

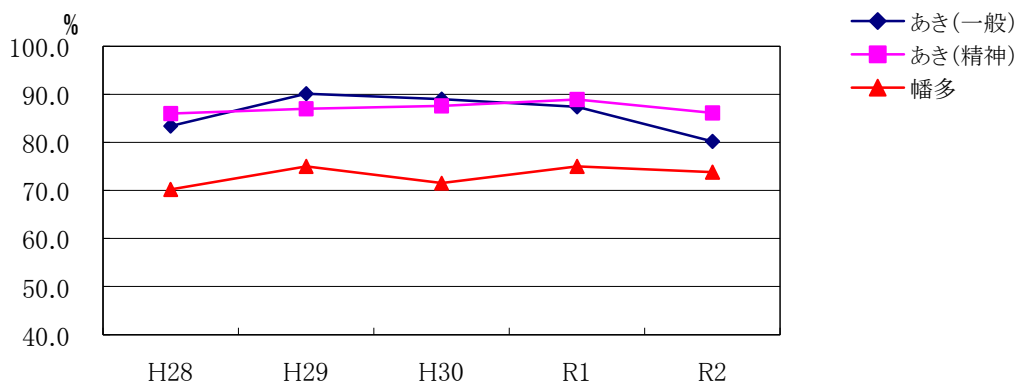


(単位:人)

	H28	H29	H30	R1	R2
あき(一般)	150.2	162.1	160.3	157.3	144.3
あき(精神)	77.4	78.3	78.9	80.0	77.5
幡多	223.1	230.2	213.0	223.6	198.6
合計	450.7	470.7	452.1	460.8	420.5

$$\text{※1日平均入院患者数} = \frac{\text{延入院患者数}}{365 \text{日}(366 \text{日})}$$

病床利用率の推移

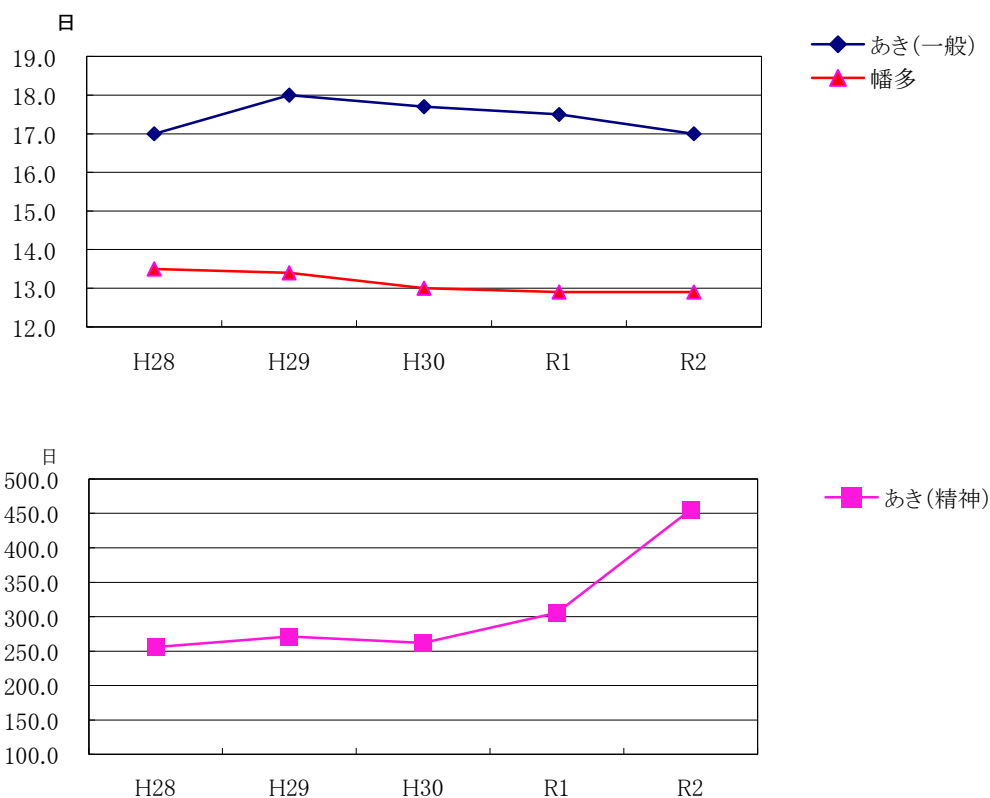


(単位:%)

	H28	H29	H30	R1	R2
あき(一般)	83.4	90.1	89.0	87.4	80.2
あき(精神)	86.0	87.0	87.6	88.9	86.1
幡多	70.2	75.0	71.5	75.0	73.8

$$\text{※病床利用率} = \frac{\text{入院延患者数}}{\text{稼働病床延数}} \times 100$$

平均在院日数の推移



(単位:日)

	H28	H29	H30	R1	R2
あき(一般)	17.0	18.0	17.7	17.5	17.0
あき(精神)	256.0	271.3	261.8	305.5	455.4
幡多	13.5	13.4	13.0	12.9	12.9

$$\text{※平均在院日数} = \frac{\text{在院延患者数}}{(\text{新入院患者数} + \text{退院患者数}) \div 2}$$

第3表 診療科別1日平均外来患者数の推移

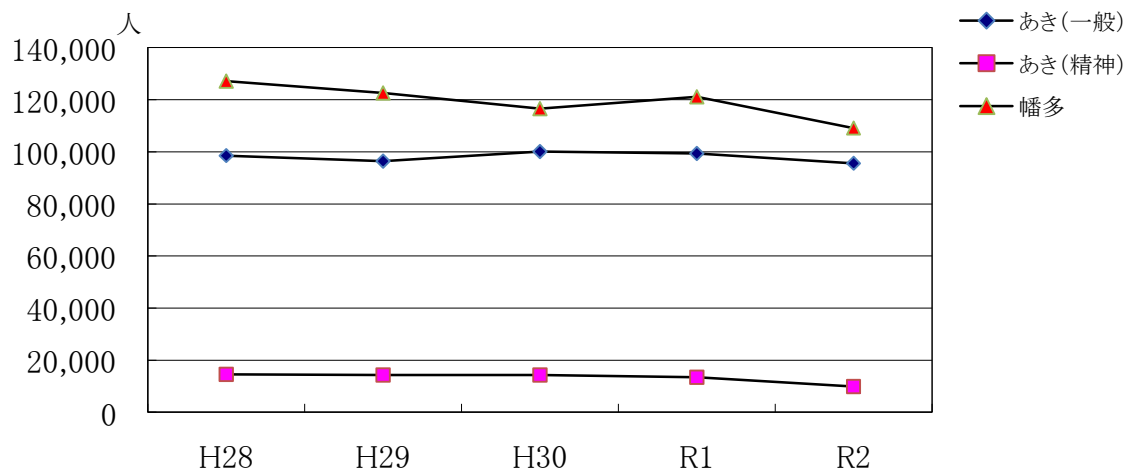
(単位:人)

		30年度	元年度	2年度	2年度一元年度
あき 総 合 病 院	内 科	65.6	71.0	66.9	△ 4.1
	神 経 内 科	1.7	2.0	2.4	0.4
	呼 吸 器 内 科	11.3	10.3	10.6	0.3
	消 化 器 内 科	18.7	17.9	16.4	△ 1.5
	循 環 器 内 科	32.5	32.6	33.9	1.3
	小 児 科	31.8	32.1	28.1	△ 4.0
	外 科	23.9	23.0	22.3	△ 0.7
	整 形 外 科	70.2	68.9	64.7	△ 4.2
	脳 神 経 外 科	11.3	12.1	11.4	△ 0.7
	心 臓 血 管 外 科	1.2	1.2	0.7	△ 0.5
	皮 膚 科	32.0	28.9	24.1	△ 4.8
	泌 尿 器 科	31.2	29.5	30.3	0.8
	産 婦 人 科	27.8	32.4	32.1	△ 0.3
	眼 科	27.6	26.8	24.7	△ 2.1
	耳 鼻 咽 喉 科	20.5	20.8	20.0	△ 0.8
	リハビリテーション科	0.0	0.0	0.0	0.0
	放 射 線 科	0.0	0.0	0.0	0.0
	麻 酔 科	0.0	0.0	0.0	0.0
	形 成 外 科	3.2	4.6	4.9	0.3
	小 計	410.3	414.0	393.4	△ 20.6
精 神 科	58.7	56.0	40.7	△ 15.3	
計	469.0	470.0	434.2	△ 35.8	
幡 多 け ん み ん 病 院	内 科	51.1	55.8	52.6	△ 3.2
	精 神 科	0.0	0.0	0.0	0.0
	神 経 内 科	0.0	0.0	0.0	0.0
	呼 吸 器 内 科	0.0	0.0	0.0	0.0
	消 化 器 内 科	41.9	45.6	43.1	△ 2.5
	循 環 器 内 科	29.7	31.7	30.5	△ 1.2
	小 児 科	61.5	65.4	41.2	△ 24.2
	外 科	35.5	37.1	36.4	△ 0.7
	整 形 外 科	43.4	46.3	41.6	△ 4.7
	脳 神 経 外 科	45.2	45.6	42.8	△ 2.8
	皮 膚 科	31.2	37.6	32.1	△ 5.5
	泌 尿 器 科	44.6	44.6	47.8	3.2
	産 婦 人 科	46.8	47.9	40.8	△ 7.1
	眼 科	21.7	23.8	21.0	△ 2.8
	耳 鼻 咽 喉 科	20.6	18.9	14.3	△ 4.6
リハビリテーション科	0.0	0.0	0.0	0.0	
放 射 線 科	3.5	3.5	4.5	1.0	
麻 酔 科	1.0	0.7	0.4	△ 0.3	
計	477.7	504.5	449.1	△ 55.4	
合 計	内 科	116.7	126.8	119.4	△ 7.4
	精 神 科	58.7	56.0	40.7	△ 15.3
	神 経 内 科	1.7	2.0	2.4	0.4
	呼 吸 器 内 科	11.3	10.3	10.6	0.3
	消 化 器 内 科	60.6	63.5	59.5	△ 4.0
	循 環 器 内 科	62.2	64.3	64.3	0.0
	小 児 科	93.4	97.5	69.3	△ 28.2
	外 科	59.4	60.0	58.7	△ 1.3
	整 形 外 科	113.6	115.2	106.3	△ 8.9
	脳 神 経 外 科	56.5	57.6	54.2	△ 3.4
	心 臓 血 管 外 科	1.2	1.2	0.7	△ 0.5
	皮 膚 科	63.2	66.5	56.2	△ 10.3
	泌 尿 器 科	75.8	74.2	78.0	3.8
	産 婦 人 科	74.6	80.4	72.9	△ 7.5
	眼 科	49.3	50.6	45.6	△ 5.0
	耳 鼻 咽 喉 科	41.1	39.7	34.3	△ 5.4
	リハビリテーション科	0.0	0.0	0.0	0.0
	放 射 線 科	3.5	3.5	4.5	1.0
麻 酔 科	1.0	0.7	0.4	△ 0.3	
形 成 外 科	3.2	4.6	4.9	0.3	
計	946.8	974.5	883.2	△ 91.3	

※ 端数処理の関係で計が一致しない場合がある。

外来

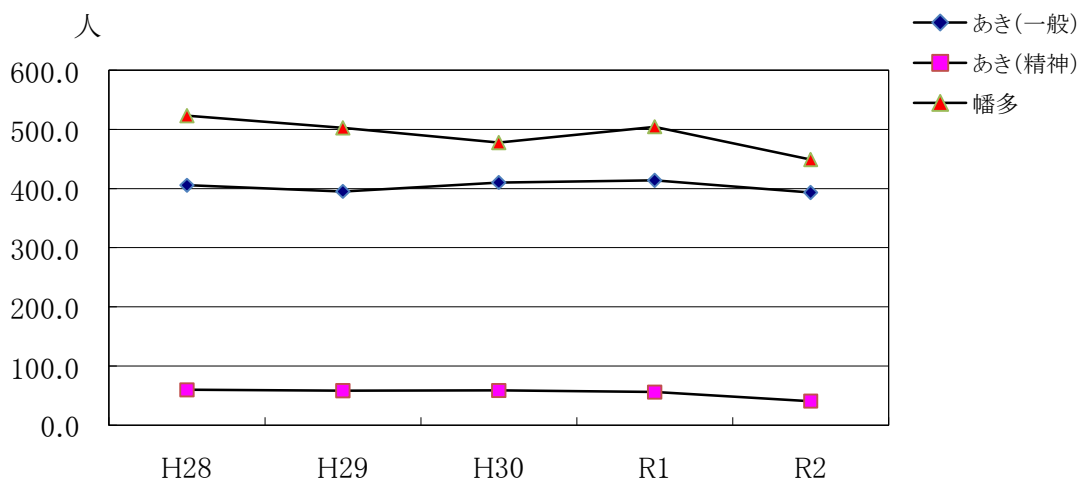
延外来患者数の推移



(単位:人)

	H28	H29	H30	R1	R2
あき(一般)	98,546	96,429	100,109	99,363	95,601
あき(精神)	14,526	14,275	14,331	13,430	9,898
幡多	127,111	122,627	116,567	121,086	109,121
合計	240,183	233,331	231,007	233,879	214,620

1日平均外来患者数の推移



(単位:人)

	H28	H29	H30	R1	R2
あき(一般)	405.5	395.2	410.3	414.0	393.4
あき(精神)	59.8	58.5	58.7	56.0	40.7
幡多	523.1	502.6	477.7	504.5	449.1
合計	988.4	956.3	946.8	974.5	883.2

$$\text{※1日平均外来患者数} = \frac{\text{延外来患者数}}{\text{診療日数}}$$

第4表 医療費負担別入院患者数（2年度）

（単位：人、％）

		あき総合病院	幡多けんみん病院	合 計	前年度
社 会 保 険	患者数	4,892	14,310	19,202	26,730
	構成率	6.0	19.8	12.5	15.9
国民健康保険	患者数	27,435	16,544	43,979	44,774
	構成率	33.9	22.8	28.6	26.5
生活保護法	患者数	10,199	4,160	14,359	14,081
	構成率	12.6	5.7	9.4	8.4
高齢者医療 確保法	患者数	37,308	35,887	73,195	80,333
	構成率	46.1	49.5	47.7	47.6
感 染 症	患者数	0	0	0	0
	構成率	0	0	0	0
自 費	患者数	1,142	1,598	2,740	2,751
	構成率	1.4	2.2	1.8	1.6
合 計	患者数	80,976	72,499	153,475	168,669
	構成率	100.0	100.0	100.0	100.0

（注）1. 社会保険には、精神保健福祉法等のその他諸法適用患者を含む。

2. 高齢者医療確保法は、単独併用を問わず集計している。

第5表 医療費負担別外来患者数（2年度）

（単位：人、％）

		あき総合病院	幡多けんみん病院	合 計	前年度
社 会 保 険	患者数	28,753	37,685	66,438	77,540
	構成率	27.2	34.5	30.9	33.2
国民健康保険	患者数	32,167	31,088	63,255	67,279
	構成率	30.5	28.5	29.5	28.8
生活保護法	患者数	5,130	3,177	8,307	9,154
	構成率	4.9	2.9	3.9	3.9
高齢者医療 確保法	患者数	38,539	33,184	71,723	74,236
	構成率	36.5	30.4	33.4	31.7
自 費	患者数	910	3,987	4,897	5,670
	構成率	0.9	3.7	2.3	2.4
合 計	患者数	105,499	109,121	214,620	233,879
	構成率	100.0	100.0	100.0	100.0

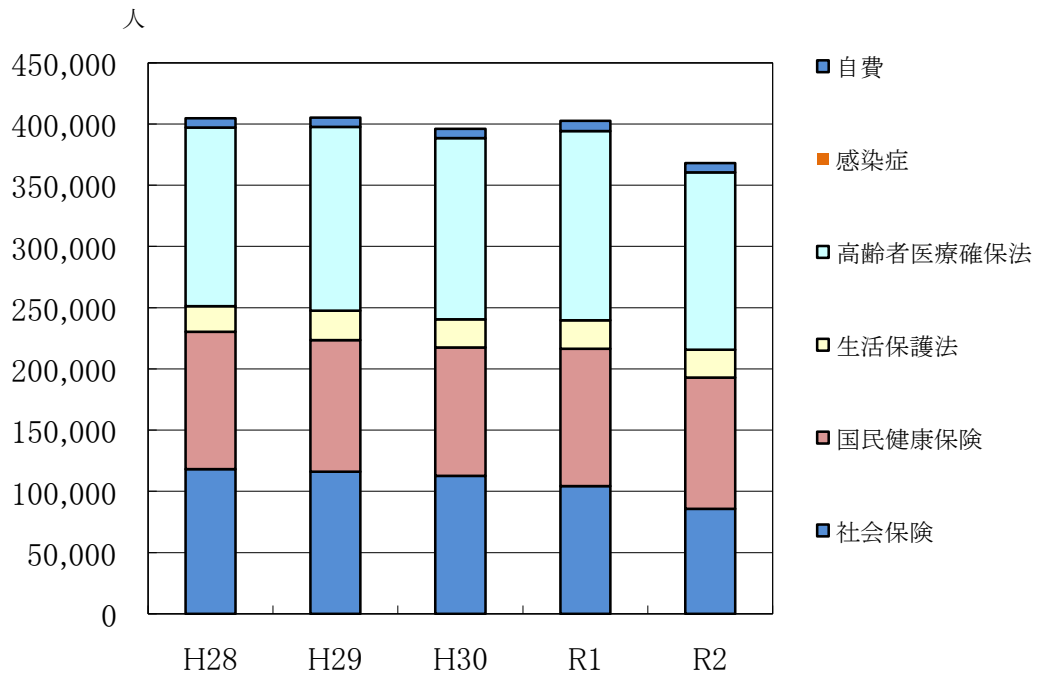
（注）1. 社会保険には、精神保健福祉法等のその他諸法適用患者を含む。

2. 高齢者医療確保法は、単独併用を問わず集計している。

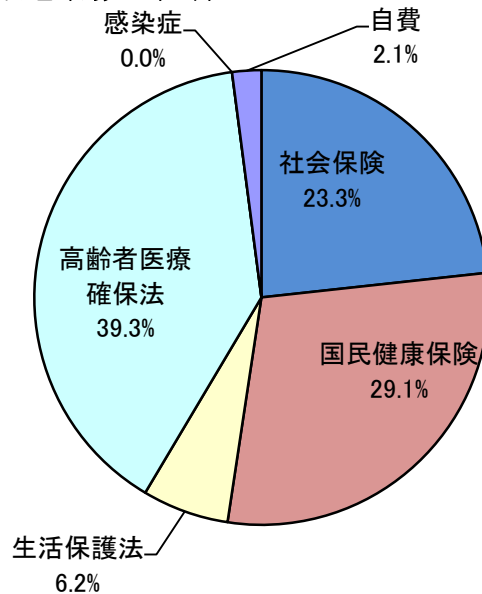
医療費負担別患者数推移

(単位:人)

	H28	H29	H30	R1	R2
社会保険	118,116	116,031	112,671	104,270	85,640
国民健康保険	112,186	107,334	104,685	112,053	107,234
生活保護法	20,811	24,049	23,162	23,235	22,666
高齢者医療確保法	145,912	150,148	147,954	154,569	144,918
感染症	0	0	0	0	0
自費	7,676	7,575	7,556	8,421	7,637
計	404,701	405,137	396,028	402,548	368,095



R2医療費負担別患者数の割合



第6表 医療費負担別入院調定額(2年度)

(単位:円、%)

		あき総合病院	幡多けんみん病院	合 計
社 会 保 険	調定額	267,219,328	828,836,974	1,096,056,302
	構成率	9.5	19.1	15.4
国 民 健 康 保 険	調定額	628,228,063	942,025,376	1,570,253,439
	構成率	22.4	21.8	22.0
生 活 保 護 法	調定額	268,023,235	237,917,995	505,941,230
	構成率	9.6	5.5	7.1
高 齢 者 医 療 確 保 法	調定額	1,439,754,649	2,052,177,724	3,491,932,373
	構成率	51.3	47.4	48.9
自 費	調定額	203,456,749	268,719,445	472,176,194
	構成率	7.2	6.2	6.6
合 計	調定額	2,806,682,024	4,329,677,514	7,136,359,538
	構成率	100.0	100.0	100.0

- (注) 1. 自費には保険等の一部負担金を含む。
 2. 社会保険には、健保、船員、日雇、共済、自衛隊等の保険及び精神保健福祉法等のその他諸法適用患者を含む。

第7表 医療費負担別外来調定額(2年度)

(単位:円、%)

		あき総合病院	幡多けんみん病院	合 計
社 会 保 険	調定額	204,041,703	443,289,066	647,330,769
	構成率	17.3	24.8	21.8
国 民 健 康 保 険	調定額	283,891,845	482,996,444	766,888,289
	構成率	24.0	27.1	25.8
生 活 保 護 法	調定額	65,592,387	63,199,960	128,792,347
	構成率	5.5	3.5	4.4
高 齢 者 医 療 確 保 法	調定額	471,808,235	559,067,862	1,030,876,097
	構成率	39.9	31.3	34.7
自 費	調定額	157,274,553	236,734,804	394,009,357
	構成率	13.3	13.3	13.3
合 計	調定額	1,182,608,723	1,785,288,136	2,967,896,859
	構成率	100.0	100.0	100.0

- (注) 1. 自費には保険等の一部負担金を含む。
 2. 社会保険には、健保、船員、日雇、共済、自衛隊等の保険及び精神保健福祉法等のその他諸法適用患者を含む。

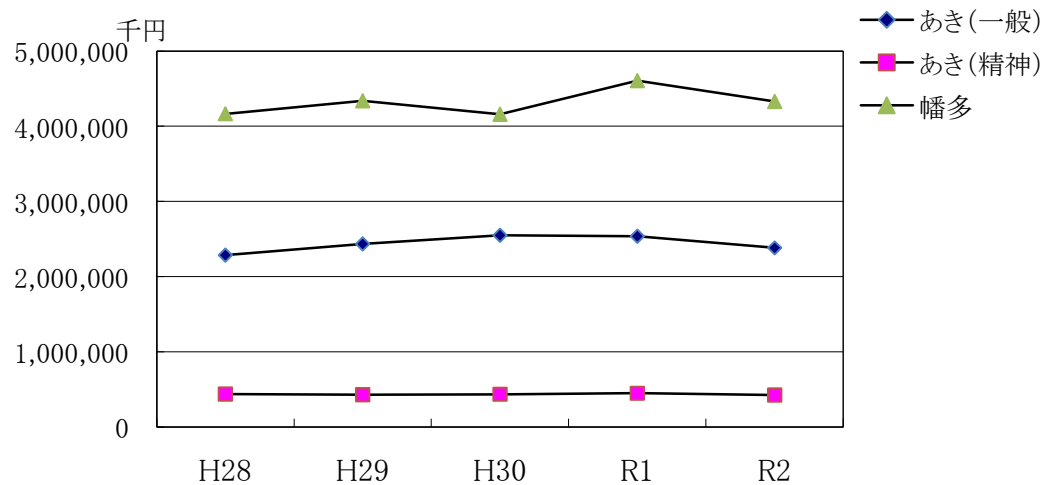
第8表 診療科別調定額・診療単価

(単位:円)

病院	区分 科別	調 定 額			患者1人1日当たり診療単価			
		入 院	外 来	合 計	入 院		外 来	
					2年度	元年度	2年度	元年度
あ き 総 合 病 院	内 科	575,558,280	288,846,050	864,404,330	39,889	38,619	17,777	16,390
	神 経 内 科	0	7,397,594	7,397,594	-	-	12,888	13,317
	呼 吸 器 内 科	64,470,601	68,378,148	132,848,749	43,269	40,013	26,431	26,385
	消 化 器 内 科	7,880,773	60,125,826	68,006,599	46,086	36,199	15,073	15,988
	循 環 器 内 科	336,082,048	95,446,816	431,528,864	57,716	61,543	11,596	11,500
	小 児 科	26,064,007	26,768,787	52,832,794	33,718	33,590	3,919	4,732
	外 科	388,864,153	154,945,471	543,809,624	44,795	43,100	28,609	29,114
	整 形 外 科	627,048,664	128,224,126	755,272,790	42,940	42,292	8,162	8,125
	脳 神 経 外 科	169,337,506	37,835,928	207,173,434	54,749	47,963	13,664	12,951
	心 臓 血 管 外 科	0	2,254,923	2,254,923	-	-	12,390	8,964
	皮 膚 科	2,148,419	15,754,584	17,903,003	38,365	35,610	2,692	2,596
	泌 尿 器 科	21,059,305	118,117,342	139,176,647	41,051	41,288	16,066	16,309
	産 婦 人 科	84,573,838	37,083,542	121,657,380	52,760	56,809	4,747	4,762
	眼 科	30,209,417	35,723,880	65,933,297	66,249	63,717	5,962	5,618
	耳 鼻 咽 喉 科	31,956,867	33,182,020	65,138,887	47,840	41,487	6,835	6,783
	リハビリテーション科	0	0	0	-	-	-	-
	放 射 線 科	0	0	0	-	-	-	-
	麻 酔 科	0	0	0	-	-	-	-
	形 成 外 科	16,857,581	7,799,230	24,656,811	53,011	46,328	6,499	8,136
小 計	2,382,111,459	1,117,884,267	3,499,995,726	45,221	44,094	11,693	11,377	
精 神 科	424,570,565	64,724,456	489,295,021	15,003	15,314	6,539	7,235	
計	2,806,682,024	1,182,608,723	3,989,290,747	34,661	34,392	11,210	10,884	
幡 多 け ん み ん 病 院	内 科	565,290,366	252,640,171	817,930,537	46,256	41,686	19,771	16,187
	精 神 科	0	0	0	-	-	-	-
	神 経 内 科	0	0	0	-	-	-	-
	呼 吸 器 内 科	0	0	0	-	-	-	-
	消 化 器 内 科	493,732,824	358,109,372	851,842,196	54,019	51,084	34,167	30,085
	循 環 器 内 科	526,105,346	88,428,082	614,533,428	74,625	75,832	11,942	12,682
	小 児 科	145,462,809	83,778,683	229,241,492	53,538	45,859	8,369	8,093
	外 科	667,811,667	363,571,935	1,031,383,602	80,517	72,530	41,114	39,797
	整 形 外 科	920,506,574	114,386,902	1,034,893,476	62,276	56,387	11,311	10,667
	脳 神 経 外 科	591,339,324	114,877,058	706,216,382	56,388	57,090	11,042	10,356
	皮 膚 科	16,137,935	52,710,286	68,848,221	41,917	46,112	6,755	6,241
	泌 尿 器 科	140,665,953	165,933,723	306,599,676	51,003	50,174	14,292	12,596
	産 婦 人 科	244,871,537	89,016,957	333,888,494	56,048	57,636	8,980	7,943
	眼 科	0	61,416,319	61,416,319	-	-	12,050	12,376
	耳 鼻 咽 喉 科	16,940,903	22,769,502	39,710,405	57,622	57,353	6,552	6,356
	リハビリテーション科	0	0	0	-	-	-	-
	放 射 線 科	2,430	17,500,788	17,503,218	-	40,882	16,115	18,570
麻 酔 科	809,846	148,358	958,204	269,949	38,237	1,440	2,703	
計	4,329,677,514	1,785,288,136	6,114,965,650	59,721	56,285	16,361	14,484	
合 計	内 科	1,140,848,646	541,486,221	1,682,334,867	42,809	39,952	18,655	16,301
	精 神 科	424,570,565	64,724,456	489,295,021	15,003	15,314	6,539	7,235
	神 経 内 科	0	7,397,594	7,397,594	-	-	12,888	13,317
	呼 吸 器 内 科	64,470,601	68,378,148	132,848,749	43,269	40,013	26,431	26,385
	消 化 器 内 科	501,613,597	418,235,198	919,848,795	53,873	50,740	28,904	26,118
	循 環 器 内 科	862,187,394	183,874,898	1,046,062,292	66,976	69,752	11,760	12,083
	小 児 科	171,526,816	110,547,470	282,074,286	49,148	44,174	6,564	6,987
	外 科	1,056,675,820	518,517,406	1,575,193,226	62,249	57,139	36,364	35,709
	整 形 外 科	1,547,555,238	242,611,028	1,790,166,266	52,667	49,740	9,395	9,146
	脳 神 経 外 科	760,676,830	152,712,986	913,389,816	56,014	54,645	11,593	10,899
	心 臓 血 管 外 科	0	2,254,923	2,254,923	-	-	12,390	8,964
	皮 膚 科	18,286,354	68,464,870	86,751,224	41,466	45,606	5,014	4,658
	泌 尿 器 科	161,725,258	284,051,065	445,776,323	49,442	49,391	14,980	14,074
	産 婦 人 科	329,445,375	126,100,499	455,545,874	55,165	57,466	7,114	6,660
	眼 科	30,209,417	97,140,199	127,349,616	66,249	63,717	8,760	8,797
	耳 鼻 咽 喉 科	48,897,770	55,951,522	104,849,292	50,829	49,360	6,717	6,580
	リハビリテーション科	0	0	0	-	-	-	-
	放 射 線 科	2,430	17,500,788	17,503,218	-	40,882	16,115	18,570
	麻 酔 科	809,846	148,358	958,204	269,949	38,237	1,440	2,703
形 成 外 科	16,857,581	7,799,230	24,656,811	53,011	46,328	6,499	8,136	
計	7,136,359,538	2,967,896,859	10,104,256,397	46,499	45,014	13,829	12,748	

収益の推移

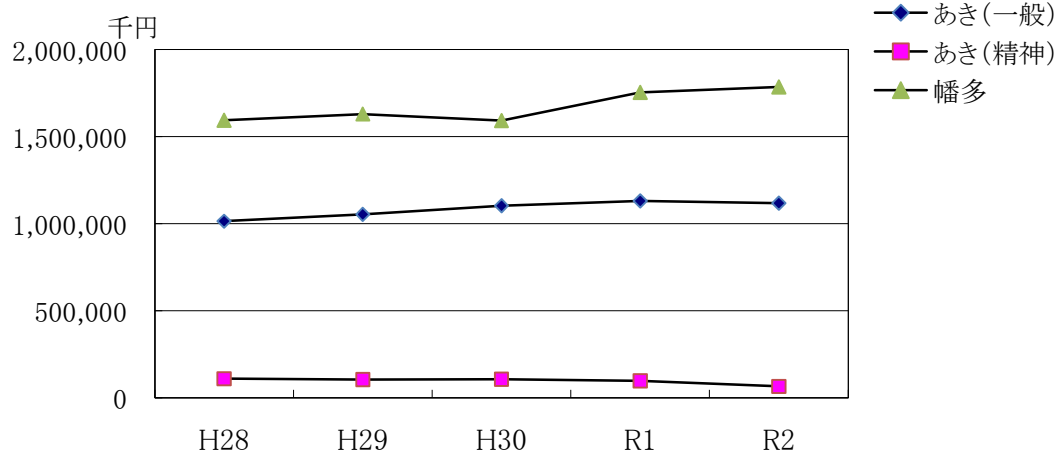
入院収益



(単位:千円)

	H28	H29	H30	R1	R2
あき(一般)	2,284,439	2,433,336	2,548,335	2,538,148	2,382,111
あき(精神)	436,824	428,989	435,075	448,259	424,571
幡多	4,165,769	4,337,802	4,160,864	4,606,116	4,329,678

外来収益

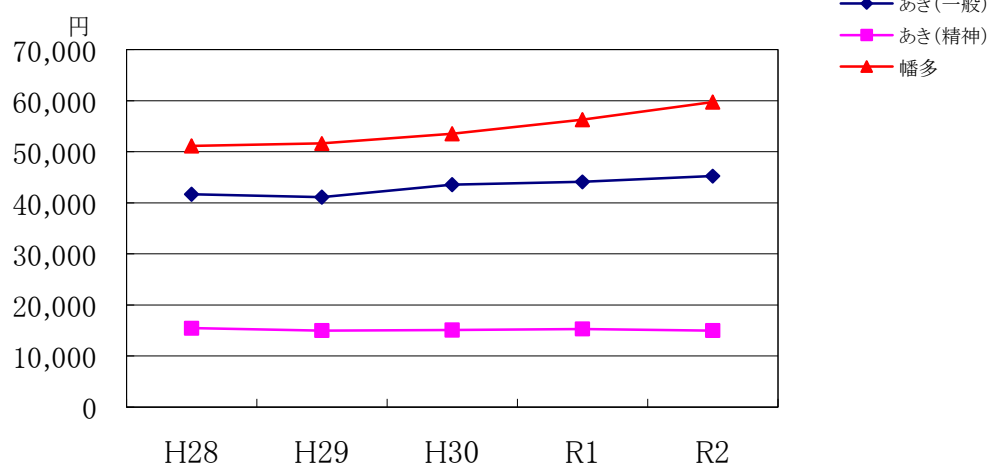


(単位:千円)

	H28	H29	H30	R1	R2
あき(一般)	1,014,026	1,053,619	1,103,420	1,130,420	1,117,884
あき(精神)	108,882	104,633	105,585	97,170	64,724
幡多	1,593,980	1,629,764	1,592,070	1,753,869	1,785,288

診療単価の推移

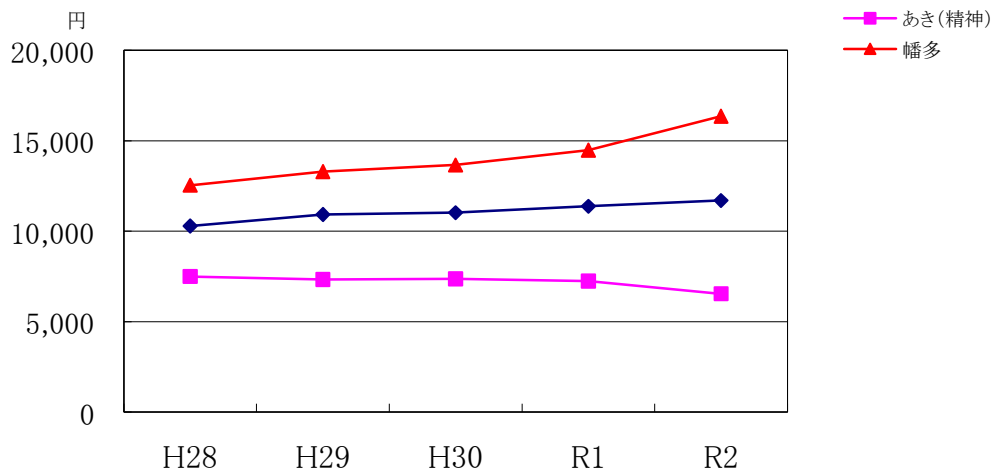
入院



(単位:円)

	H28	H29	H30	R1	R2
あき(一般)	41,672	41,122	43,558	44,094	45,221
あき(精神)	15,453	15,002	15,117	15,314	15,003
幡多	51,156	51,617	53,526	56,285	59,721

外来



(単位:円)

	H28	H29	H30	R1	R2
あき(一般)	10,290	10,926	11,022	11,377	11,693
あき(精神)	7,496	7,330	7,368	7,235	6,539
幡多	12,540	13,290	13,658	14,484	16,361

$$\text{※診療単価} = \frac{\text{収益}}{\text{患者数}}$$

第9表 救急患者数（2年度）

（単位：人、％）

		救急車搬送				そ の 他		合 計		入 院 比 率
		時間内	時間外	小計	入院数	時間外	入院数	救急患者	入院数	
あ き 総 合 病 院	内 科	265	334	599	244	437	22	1,036	266	25.68
	精 神 科	6	12	18	4	0	0	18	4	22.22
	神 経 内 科	0	0	0	0	0	0	0	0	-
	呼 吸 器 内 科	10	28	38	20	114	3	152	23	15.13
	消 化 器 内 科	6	15	21	5	1	0	22	5	22.73
	循 環 器 内 科	68	93	161	115	334	11	495	126	25.45
	小 児 科	6	8	14	1	255	4	269	5	1.86
	外 科	100	156	256	89	127	8	383	97	25.33
	整 形 外 科	179	166	345	223	270	9	615	232	37.72
	脳 神 経 外 科	61	81	142	109	98	9	240	118	49.17
	心 臓 血 管 外 科	0	1	1	0	0	0	1	0	0.00
	皮 膚 科	1	1	2	1	8	0	10	1	10.00
	泌 尿 器 科	13	25	38	5	9	0	47	5	10.64
	産 婦 人 科	3	3	6	1	48	0	54	1	1.85
	眼 科	0	1	1	0	19	0	20	0	0.00
	耳 鼻 咽 喉 科	23	39	62	5	13	3	75	8	10.67
	形 成 外 科	0	0	0	0	0	0	0	0	-
	救 急 科	5	0	5	2	0	0	5	2	40.00
	麻 酔 科	0	0	0	0	0	0	0	0	-
計	746	963	1,709	824	1,733	69	3,442	893	25.94	
幡 多 け ん み ん 病 院	内 科	145	341	486	278	874	147	1,360	425	31.25
	精 神 科	0	0	0	0	0	0	0	0	-
	神 経 内 科	0	0	0	0	0	0	0	0	-
	呼 吸 器 内 科	0	0	0	0	0	0	0	0	-
	消 化 器 内 科	90	200	290	183	864	156	1,154	339	29.38
	循 環 器 内 科	109	283	392	186	377	78	769	264	34.33
	小 児 科	20	45	65	15	1,205	52	1,270	67	5.28
	外 科	41	95	136	89	406	58	542	147	27.12
	整 形 外 科	207	313	520	352	826	112	1,346	464	34.47
	脳 神 経 外 科	189	394	583	321	517	106	1,100	427	38.82
	皮 膚 科	3	15	18	5	338	8	356	13	3.65
	泌 尿 器 科	13	37	50	21	187	18	237	39	16.46
	産 婦 人 科	6	10	16	11	286	124	302	135	44.70
	眼 科	0	3	3	0	46	1	49	1	2.04
	耳 鼻 咽 喉 科	15	41	56	6	187	2	243	8	3.29
	リハビリテーション科	0	0	0	0	0	0	0	0	-
放 射 線 科	0	0	0	0	19	0	19	0	0.00	
麻 酔 科	3	2	5	1	5	0	10	1	10.00	
計	841	1,779	2,620	1,468	6,137	862	8,757	2,330	26.61	
合 計	1,587	2,742	4,329	2,292	7,870	931	12,199	3,223	26.42	

第10表 給食状況

(単位:食、%)

		あき総合病院	幡多けんみん病院	合計	前年度
患者食数	一般食	91,733	90,014	181,747	204,723
	特別食	121,567	70,213	191,780	197,108
	計	213,300	160,227	373,527	401,831
	給食率(%)	87.8	73.7	81.1	79.4
	特食率(%)	57.0	43.8	51.3	49.1
その他食		4,358	5,006	9,364	9,492
合 計		217,658	165,233	382,891	411,323

(注) 1. 給食率(%) = 患者食数 ÷ (入院患者数 × 3) × 100

2. 特食率(%) = 特別食 ÷ 患者食数 × 100

3. 外来デイケア食及び外来透析食は含まない。

第11表 リハビリテーション件数

(単位:件)

		あき総合病院	幡多けんみん病院	合計	前年度
リハビリ テーション	脳血管疾患等	20,047	28,137	48,184	45,125
	運 動 器	21,455	10,725	32,180	34,104
	呼 吸 器	5,413	892	6,305	8,755
	心大血管疾患	4,211	2,645	6,856	8,137
	がんリハビリテーション	1,861	1,273	3,134	3,581
	小 計	52,987	43,672	96,659	99,702
電 気 療 法	低 周 波	2,782	0	2,782	2,801
	極 超 短 波	0	0	0	0
温 熱 療 法	ホットパック	10,189	0	10,189	11,616
	パラフィン浴	0	0	0	0
	ヒ ー ラ ー	0	0	0	0
水治療	バイブラバス	391	0	391	61
牽 引 総 数		17	0	17	55
精神科作業療法		8,739	0	8,739	9,792
合 計		75,105	43,672	118,777	124,027

第12表 内視鏡検査件数

(単位:件)

		あき総合病院	幡多けんみん病院	合計	前年度
胃・十二指腸		596	1,773	2,369	2,552
気 管 支		17	0	17	18
大 腸		454	1,073	1,527	1,741
E R C P		2	248	250	270
そ の 他		0	0	0	0
合 計		1,069	3,094	4,163	4,581

第13表の1 放射線件数(診断部門)(2年度)

検査項目・部位		あき総合病院		幡多けんみん病院		合 計	
		部位別件数	曝射回数	部位別件数	曝射回数	部位別件数	曝射回数
診断部門	単 純 撮 影	29,947	30,769	23,789	45,847	53,736	76,616
	造 影 撮 影	224	490	873	2,653	1,097	3,143
	C T	10,529	3,088,400	18,238	843,919	28,767	3,932,319
	M R I	2,794	830,600	7,856	391,508	10,650	1,222,108
	小 計	43,494	3,950,259	50,756	1,283,927	94,250	5,234,186
	断層撮影	0	0	0	0	0	0
	ポータブル(再掲)	3,144	5,781	5,871	6,481	9,015	12,262
	透視のみ	19	54	0	0	19	54
	その他	0	0	0	0	0	0
合 計		43,513	3,950,313	50,756	1,283,927	94,269	5,234,240

第13表の2 放射線件数(治療及び核医学部門)(2年度)

治療項目		幡多けんみん病院		合 計		
		部位別件数	曝射回数	部位別件数	曝射回数	
治療部門	放 射 線 発 生 装 置	1,657	3,197	1,657	3,197	
	放 射 線 照 射 装 置	0	0	0	0	
	体外衝撃波結石破碎装置	0	0	0	0	
	小 計	1,657	3,197	1,657	3,197	
	治 療 計 画	放射線治療管理料	0	0	0	0
		リニアックグラフィー	94	94	94	94
		シミュレーター	94	0	94	0
		線量分布計算	0	0	0	0
合 計		1,845	3,291	1,845	3,291	

検査項目		幡多けんみん病院		合 計		
		部位別件数	画 像 数	部位別件数	画 像 数	
核医学部門	インビボ	シンチグラム	151	694	151	694
		全身スキャン	82	138	82	138
		S P E C T	93	158	93	158
		COMPUTER処理	48	96	48	96
		体外計測試料計測	1	1	1	1
合 計		375	1,087	375	1,087	

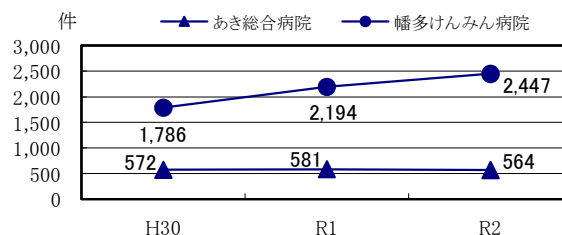
第13表の3 放射線件数(血管造影・IVR等)(2年度)

検査項目・検査手法		病院		合計	
		あき総合病院	幡多けんみん病院		
血管造影・IVR等	Vascular(血管系)		91	268	359
	non Vascular(非血管系)		0	67	67
	心臓血管カテーテル法	1 心臓カテーテル検査	364	313	677
		A左心カテーテル検査	362	241	603
		B右心カテーテル検査	2	72	74
	2 手術手技		101	218	319
	小 計		465	531	996
	単純撮影(件数には含まない)		9	0	9
	造影剤使用撮影(件数には含まない)		72	0	72
	デジタル加算(件数には含まない)		3,330	0	3,330
合 計		556	866	1,422	
検査項目・検査手法：骨塩定量(DEX法)		478	738	1,216	

第14表 外来化学療法算定件数 (単位:件)

	H30	R1	R2
あき総合病院	572	581	564
幡多けんみん病院	1,786	2,194	2,447
合計	2,358	2,775	3,011

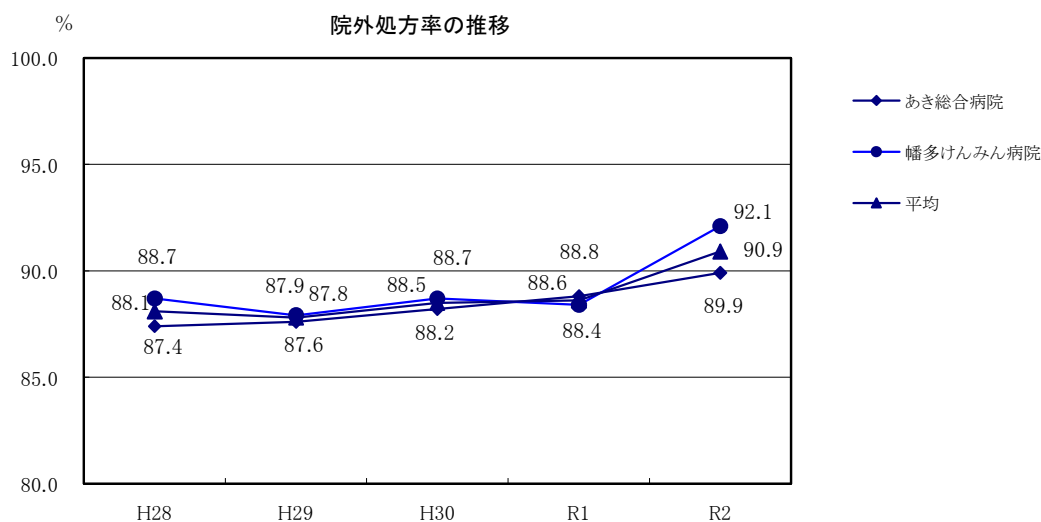
(注) 平成28年度より外来化学療法加算の算定件数とした。



第15表 院外処方状況(2年度) (単位:枚、%)

		あき総合病院	幡多けんみん病院	合計	前年度
処方せん枚数	院内	7,450	5,289	12,739	17,074
	院外	66,002	61,335	127,337	132,944
1日平均処方せん枚数	院内	30.7	21.8	52.5	71.1
	院外	271.6	252.4	524.0	553.9
院外処方率(%)		89.9	92.1	90.9	88.6

(注) 1日平均延べ処方せん枚数は、処方せん枚数を当年度外来診療延べ日数(243日)で除したものである。



第16表 薬剤管理指導件数 (単位:人、件)

		あき総合病院		幡多けんみん病院		合計	
		R1	R2	R1	R2	R1	R2
指導患者数(実人数)		6,710	6,662	4,096	2,524	10,806	9,186
薬剤管理指導件数	430点換算	0	0	0	0	0	0
	380点換算	4,142	4,278	3,113	1,683	7,255	5,961
	325点換算	2,326	2,215	2,473	1,260	4,799	3,475
	うち麻薬指導件数	143	157	276	159	419	316
	算定対象外	2,657	5,080	1,098	1,268	3,755	6,348
	合計	9,125	11,573	6,684	4,211	15,809	15,784
指導料算定件数		6,468	6,650	5,586	2,943	12,054	9,593

第17表 栄養指導件数(2年度)

(単位:件、人)

		あき総合病院		幡多けんみん病院		合計	
		個人指導	集団指導	個人指導	集団指導	個人指導	集団指導
入院	指導件数	1,027	18	563	0	1,590	18
	指導患者数	1,027	35	563	0	1,590	35
外来	指導件数	231	0	280	6	511	6
	指導患者数	231	0	280	6	511	6
合計	指導件数	1,258	18	843	6	2,101	24
	指導患者数	1,258	35	843	6	2,101	41

第18表 手術・分べん・透析件数

(単位:件)

		あき総合病院			幡多けんみん病院			合計		
		R1	R2	増減	R1	R2	増減	R1	R2	増減
診療科別手術件数	内科	0	0	0	3	3	0	3	3	0
	精神科	0	0	0	0	0	0	0	0	0
	神経内科	0	0	0	0	0	0	0	0	0
	呼吸器内科	0	0	0	0	0	0	0	0	0
	消化器内科	0	0	0	12	16	4	12	16	4
	循環器内科	0	0	0	69	21	△ 48	69	21	△ 48
	小児科	0	0	0	1	2	1	1	2	1
	外科	172	157	△ 15	473	490	17	645	647	2
	形成外科	125	94	△ 31	0	0	0	125	94	△ 31
	整形外科	358	378	20	663	648	△ 15	1,021	1,026	5
	脳神経外科	22	18	△ 4	89	103	14	111	121	10
	心臓血管外科	0	0	0	0	0	0	0	0	0
	皮膚科	0	0	0	61	8	△ 53	61	8	△ 53
	泌尿器科	9	18	9	88	145	57	97	163	66
	産婦人科	54	51	△ 3	230	141	△ 89	284	192	△ 92
	眼科	187	145	△ 42	132	115	△ 17	319	260	△ 59
	耳鼻咽喉科	24	37	13	56	32	△ 24	80	69	△ 11
	リハビリテーション科	0	0	0	0	0	0	0	0	0
	放射線科	0	0	0	0	0	0	0	0	0
麻酔科	0	0	0	0	0	0	0	0	0	
合計	951	898	△ 53	1,877	1,724	△ 153	2,828	2,622	△ 206	
点数別件数	1,999点以下	86	64	△ 22	66	44	△ 22	152	108	△ 44
	2,000～4,999	137	143	6	188	144	△ 44	325	287	△ 38
	5,000～9,999	111	119	8	178	115	△ 63	289	234	△ 55
	10,000～14,999	246	222	△ 24	326	328	2	572	550	△ 22
	15,000～19,999	205	207	2	349	347	△ 2	554	554	0
	20,000～29,999	98	81	△ 17	446	421	△ 25	544	502	△ 42
	30,000点以上	68	62	△ 6	324	325	1	392	387	△ 5
	合計	951	898	△ 53	1,877	1,724	△ 153	2,828	2,622	△ 206
分べん件数	126	125	△ 1	381	293	△ 88	507	418	△ 89	
人工腎臓(透析)件数	2,769	3,354	585	1,504	1,207	△ 297	4,273	4,561	288	

第19表 検査件数(2年度)

(単位:件)

検査項目		あき総合病院				幡多けんみん病院			
		院内実施			院外委託	院内実施			院外委託
		院内	院外受託	1日平均		院内	院外受託	1日平均	
検体検査	尿検査	27,939	0	115.0	0	40,559	2	166.9	0
	便	171	0	0.7	0	579	2	2.4	0
	その他	276	0	1.1	0	1,576	0	6.5	0
	血液	80,899	0	332.9	76	110,296	11	453.9	315
	生化学	673,531	0	2,771.7	9,062	698,113	199	2,873.7	6,734
	免疫血清	32,207	0	132.5	10,222	72,753	50	299.6	19,800
	微生物	15,814	0	65.1	4	24,434	0	100.6	288
	病理	2	0	0.0	2,604	7,324	1,569	36.6	13
	(病理・枚数)	0	0	0.0	3,117	15,797	4,354	82.9	0
	小計	830,839	0	3,419.1	21,968	955,634	1,833	3,940.2	27,150
生体検査	心電図	6,546	0	26.9	0	8,236	0	33.9	0
	呼吸機能	517	0	2.1	0	322	0	1.3	0
	脳波	86	0	0.4	0	227	0	0.9	0
	脈波	192	0	0.8	0	0	0	0.0	0
	心音図	0	0	0.0	0	0	0	0.0	0
	超音波	4,253	0	17.5	0	8,189	0	33.7	0
	ガス分析	2,050	0	8.4	0	0	0	0.0	0
	自律神経機能検査	0	0	0.0	0	0	0	0.0	0
	聴覚検査	712	0	2.9	0	860	0	3.5	0
	その他	1,298	0	5.3	0	2,108	0	8.7	0
小計	15,654	0	64.4	0	19,942	0	82.1	0	
検査件数合計		846,493	0	3,483.5	21,968	975,576	1,833	4,022.3	27,150

※ 端数処理の関係で計が一致しない場合がある。

検査項目		合 計			
		院内実施			院外委託
		院内	院外受託	1日平均	
検体検査	尿検査	68,498	2	281.9	0
	便	750	2	3.1	0
	その他	1,852	0	7.6	0
	血液	191,195	11	786.9	391
	生化学	1,371,644	199	5,645.4	15,796
	免疫血清	104,960	50	432.1	30,022
	微生物	40,248	0	165.6	292
	病理	7,326	1,569	36.6	2,617
	(病理・枚数)	15,797	4,354	82.9	3,117
	小計	1,786,473	1,833	7,359.3	49,118
生体検査	心電図	14,782	0	60.8	0
	呼吸機能	839	0	3.5	0
	脳波	313	0	1.3	0
	脈波	192	0	0.8	0
	心音図	0	0	0.0	0
	超音波	12,442	0	51.2	0
	ガス分析	2,050	0	8.4	0
	自律神経機能検査	0	0	0.0	0
	聴覚検査	1,572	0	6.5	0
	その他	3,406	0	14.0	0
小計	35,596	0	146.5	0	
検査件数合計		1,822,069	1,833	7,505.8	49,118

(注) 1日平均件数は、院内実施検査(院内・院外受託計)を、外来診療日数(243日)で除したものである。

第20表の1 医療用薬品使用効率(2年度)

(単位:円)

区分 病院	薬品使用効率				使用効率
	薬品費	診療収入(投薬料+注射料)			
		入院	外来	合計	
あき総合病院	340,399,632	45,640,543	211,733,974	257,374,517	75.6%
幡多けんみん病院	826,278,577	99,876,515	699,467,575	799,344,090	96.7%
合計	1,166,678,209	145,517,058	911,201,549	1,056,718,607	90.6%
前年度	1,182,197,002	165,349,688	835,358,327	1,000,708,015	84.6%

(注)診療収入(投薬料+注射料)は、入院料に包括されるものを除く。

第20表の2 医療用薬品使用額と収入額(2年度)

(単位:円)

区分 病院	患者1人1日当たり使用額と収入額			
	薬品費	診療収入(投薬料+注射料)		
		入院	外来	平均
あき総合病院	1,825	564	2,007	1,380
幡多けんみん病院	4,549	1,378	6,410	4,401
合計	3,170	948	4,246	2,871
前年度	2,937	980	3,572	2,486

(注)薬品費は内服薬、外用薬、注射薬のみとする。

第21表 薬品回転期間

(単位:千円)

病院	年度	29年度	30年度	元年度	2年度
	あき総合病院	購入総額(税抜)	429,003	427,812	435,357
年度末棚卸額		22,825	20,857	28,913	23,364
回転期間(日)		19.4	17.8	24.3	22.7
幡多けんみん病院	購入総額(税抜)	776,117	765,392	875,327	906,409
	年度末棚卸額	42,666	57,722	55,904	54,865
	回転期間(日)	20.1	27.5	23.4	22.1
合計	購入総額(税抜)	1,205,120	1,193,204	1,310,684	1,282,699
	年度末棚卸額	65,491	78,579	84,817	78,229
	回転期間(日)	19.8	24.0	23.7	22.3

$$\text{回転期間} = \frac{\text{棚卸額}}{\text{購入金額(決算・税抜き)}} \times 365$$

(元年度は366)

第22表 収益と要素別費用及び患者1人当たり収益費用額・費用構成・収益対比（2年度）

	あき総合病院				幡多けんみん病院			
	金額 (円)	患者1人 1日当たり	構成率 (%)	収益対比 (%)	金額 (円)	患者1人 1日当たり	構成率 (%)	収益対比 (%)
収益 (A)	6,115,772,419	32,797	100.0		8,352,985,593	45,992	100.0	
医業収益	4,057,037,235	21,756	66.3		6,275,126,039	34,551	75.1	
入院収益	2,806,682,024	34,661	45.9		4,329,677,514	59,721	51.8	
外来収益	1,182,608,723	11,210	19.3		1,785,288,136	16,361	21.4	
その他医業収益	67,746,488	363	1.1		160,160,389	882	1.9	
医業外収益	1,935,726,631	10,381	31.7		1,890,097,704	10,407	22.7	
受取利息配当金	1,447	0	0.0		2,788	0	0.0	
負担金補助金	1,628,873,140	8,735	26.6		1,409,224,985	7,759	16.9	
他会計負担金	1,413,702,000	7,581	23.1		1,175,218,000	6,471	14.1	
他会計補助金	215,171,140	1,154	3.5		234,006,985	1,288	2.8	
国庫補助金	37,172,500	199	0.6		37,791,300	208	0.5	
長期前受金戻入	252,556,495	1,354	4.2		422,756,615	2,328	5.1	
その他医業外収益	17,123,049	92	0.3		20,322,016	112	0.2	
特別利益	123,008,553	660	2.0		187,761,850	1,034	2.2	
費用 (B)	6,046,127,388	32,423	100.0	98.9	8,568,976,365	47,181	100.0	102.6
医業費用	5,598,943,918	30,025	92.6	91.6	7,936,689,717	43,699	92.7	95.0
給与費	3,298,968,374	17,691	54.6	53.9	4,183,791,894	23,036	48.8	50.1
給料	1,483,766,618	7,957	24.5	24.2	1,768,336,628	9,736	20.6	21.2
手当	1,020,031,842	5,470	16.9	16.7	1,481,595,441	8,158	17.3	17.7
賃金	0	0	0.0	0.0	0	0	0.0	0.0
報酬	0	0	0.0	0.0	27,807	0	0.0	0.0
法定福利費	474,355,344	2,544	7.9	7.7	580,262,819	3,195	6.8	6.9
退職給付費	90,196,234	484	1.5	1.5	72,259,122	398	0.8	0.9
賞与引当金繰入額	230,618,336	1,237	3.8	3.8	281,310,077	1,549	3.3	3.4
材料費	691,117,426	3,706	11.4	11.3	1,498,392,601	8,250	17.5	17.9
薬品費	378,790,631	2,031	6.3	6.2	902,900,311	4,971	10.5	10.8
診療材料費	309,077,633	1,657	5.1	5.1	583,850,348	3,215	6.8	7.0
給食材料費	29,074	0	0.0	0.0	4,294,122	59	0.1	0.0
医療消耗備品費	3,220,088	17	0.0	0.1	7,347,820	40	0.1	0.1
経費	1,205,333,116	6,464	19.9	19.7	1,573,314,386	8,663	18.4	18.8
厚生福利費	14,784,106	79	0.2	0.2	14,967,180	82	0.2	0.2
報償費	164,996,341	885	2.7	2.7	147,276,660	811	1.7	1.8
旅費交通費	4,345,827	23	0.1	0.1	13,351,592	74	0.2	0.2
職員被服費	5,337,342	29	0.1	0.1	5,746,594	32	0.1	0.1
消耗品費	28,445,953	153	0.5	0.5	58,911,038	324	0.7	0.7
消耗備品費	8,958,154	48	0.1	0.1	2,535,379	14	0.0	0.0
光熱水費	93,344,675	501	1.6	1.5	88,526,934	487	1.0	1.0
燃料費	6,426,782	34	0.1	0.1	22,270,940	123	0.3	0.3
食糧費	0	0	0.0	0.0	0	0	0.0	0.0
印刷製本費	1,151,000	6	0.0	0.0	2,490,125	14	0.0	0.0
修繕費	19,323,310	104	0.3	0.3	107,709,475	593	1.3	1.3
保険料	22,722,235	122	0.4	0.4	44,512,142	245	0.5	0.5
交際費	10,000	0	0.0	0.0	10,000	0	0.0	0.0
賃借料	46,765,003	251	0.8	0.8	82,322,133	453	1.0	1.0
通信運搬費	8,974,965	48	0.2	0.2	8,452,790	47	0.1	0.1
委託費	770,233,942	4,130	12.7	12.6	952,537,152	5,245	11.1	11.4
負担金諸会費	6,472,900	35	0.1	0.1	16,604,205	91	0.2	0.2
貸倒引当金繰入額	95,902	1	0.0	0.0	880,256	5	0.0	0.0
雑費	2,944,679	16	0.0	0.0	4,209,791	23	0.0	0.0
減価償却費	341,468,755	1,831	5.6	5.6	648,691,720	3,572	7.6	7.8
資産減耗費	51,986,723	279	0.9	0.9	13,194,564	73	0.2	0.2
研究研修費	10,069,524	54	0.2	0.2	19,304,552	106	0.2	0.2
医業外費用	295,294,335	1,584	4.9	4.8	440,997,486	2,428	5.1	5.3
支払利息及び企業債取扱諸費	91,489,912	491	1.5	1.5	133,679,090	736	1.5	1.6
長期前払消費税償却	32,877,528	176	0.6	0.5	18,450,231	102	0.2	0.2
雑損失	170,926,895	917	2.8	2.8	288,868,165	1,591	3.4	3.5
特別損失	151,889,135	815	2.5	2.5	191,289,162	1,053	2.2	2.3
差引 (A-B)	69,645,031	373			△ 215,990,772	△ 1,189		

※本局分を除く。

入院収益、給食材料費は入院延患者数で除し、外来収益は外来延患者数で除す。その他は入院延患者数+外来延患者数で除す。

	県立病院合計			
	金額 (円)	患者1人 1日当たり	構成率 (%)	収益対比 (%)
収益 (A)	14,468,758,012	39,307	100.0	
医業収益	10,332,163,274	28,069	71.4	
入院収益	7,136,359,538	46,499	49.3	
外来収益	2,967,896,859	13,829	20.5	
その他医業収益	227,906,877	619	1.6	
医業外収益	3,825,824,335	10,394	26.4	
受取利息配当金	4,235	0	0.0	
負担金補助金	3,038,098,125	8,254	21.0	
他会計負担金	2,588,920,000	7,033	17.9	
他会計補助金	449,178,125	1,220	3.1	
国庫補助金	74,963,800	204	0.5	
長期前受金戻入	675,313,110	1,835	4.7	
その他医業外収益	37,445,065	102	0.2	
特別利益	310,770,403	844	2.2	
費用 (B)	14,615,103,753	39,705	100.0	101.0
医業費用	13,535,633,635	36,772	92.6	93.5
給与費	7,482,760,268	20,328	51.2	51.7
給料	3,252,103,246	8,835	22.3	22.5
手当	2,501,627,283	6,796	17.1	17.3
賃金	0	0	0.0	0.0
報酬	27,807	0	0.0	0.0
法定福利費	1,054,618,163	2,865	7.2	7.3
退職給付費	162,455,356	441	1.1	1.1
賞与引当金繰入額	511,928,413	1,391	3.5	3.5
材料費	2,189,510,027	5,948	15.0	15.1
薬品費	1,281,690,942	3,482	8.8	8.8
診療材料費	892,927,981	2,426	6.1	6.2
給食材料費	4,323,196	28	0.0	0.0
医療消耗備品費	10,567,908	29	0.1	0.1
経費	2,778,647,502	7,549	19.0	19.2
厚生福利費	29,751,286	81	0.2	0.2
報償費	312,273,001	848	2.1	2.2
旅費交通費	17,697,419	48	0.1	0.1
職員被服費	11,083,936	30	0.1	0.1
消耗品費	87,356,991	237	0.6	0.6
消耗備品費	11,493,533	31	0.1	0.1
光熱水費	181,871,609	494	1.2	1.2
燃料費	28,697,722	78	0.2	0.2
食糧費	0	0	0.0	0.0
印刷製本費	3,641,125	10	0.0	0.0
修繕費	127,032,785	345	0.9	0.9
保険料	67,234,377	183	0.5	0.5
交際費	20,000	0	0.0	0.0
賃借料	129,087,136	351	0.9	0.9
通信運搬費	17,427,755	47	0.1	0.1
委託費	1,722,771,094	4,680	11.8	11.9
負担金諸会費	23,077,105	63	0.2	0.2
貸倒引当金繰入額	976,158	3	0.0	0.0
雑費	7,154,470	19	0.0	0.0
減価償却費	990,160,475	2,690	6.8	6.8
資産減耗費	65,181,287	177	0.4	0.5
研究研修費	29,374,076	80	0.2	0.2
医業外費用	736,291,821	2,000	5.0	5.1
支払利息及び企業債取扱諸費	225,169,002	612	1.5	1.6
長期前払消費税償却	51,327,759	139	0.4	0.3
雑損失	459,795,060	1,249	3.1	3.2
特別損失	343,178,297	932	2.4	2.4
差引 (A-B)	△ 146,345,741	△ 398		

※本局分を除く。

入院収益、給食材料費は入院延患者数で除し、外来収益は外来延患者数で除す。その他は入院延患者数+外来延患者数で除す。

第23表

公立病院改革プラン(第6期経営健全化計画)に対する実績額(2年度)

(単位:千円 ※千円未満四捨五入)

	あき総合病院			幡多けんみん病院			2病院計			
	計画額	実績額	率(%)	計画額	実績額	率(%)	計画額	実績額	率(%)	
医業収益	入院収益	2,903,817	2,806,682	96.7	4,573,175	4,329,678	94.7	7,476,992	7,136,360	95.4
	外来収益	1,197,183	1,182,609	98.8	1,641,825	1,785,288	108.7	2,839,008	2,967,897	104.5
	その他医業収益	238,000	242,148	101.7	322,000	318,466	98.9	560,000	560,615	100.1
	医業収益 計(A)	4,339,000	4,231,439	97.5	6,537,000	6,433,432	98.4	10,876,000	10,664,871	98.1
医業外収益	他会計負担金	1,122,605	1,239,300	110.4	1,119,738	1,016,912	90.8	2,242,343	2,256,212	100.6
	他会計補助金	1,577	215,171	13,644.3	15,216	234,007	1,537.9	16,793	449,178	2,674.8
	国庫補助金	17,268	37,173	215.3	23,438	37,791	161.2	40,706	74,964	184.2
	その他医業外収益	278,966	269,681	96.7	492,228	443,081	90.0	771,194	712,762	92.4
	医業外収益 計(B)	1,420,416	1,761,325	124.0	1,650,620	1,731,792	104.9	3,071,036	3,493,116	113.7
特別利益(C)	1,262	123,009	9,747.1	990	187,762	18,965.8	2,252	310,770	13,799.8	
収益計(D=A+B+C)	5,760,678	6,115,772	106.2	8,188,610	8,352,986	102.0	13,949,288	14,468,758	103.7	
医業費用	給与費	3,156,242	3,298,968	104.5	4,291,459	4,183,792	97.5	7,447,701	7,482,760	100.5
	うち退職給付費	152,777	90,196	59.0	139,166	72,259	51.9	291,943	162,455	55.6
	材料費	786,966	691,117	87.8	1,345,204	1,498,393	111.4	2,132,170	2,189,510	102.7
	うち薬品費	447,009	378,791	84.7	752,015	902,900	120.1	1,199,024	1,281,691	106.9
	うち診療材料費	336,282	309,078	91.9	590,425	583,850	98.9	926,707	892,928	96.4
	その他経費	1,452,075	1,608,858	110.8	2,179,727	2,254,505	103.4	3,631,802	3,863,363	106.4
医業費用 計(E)	5,395,283	5,598,944	103.8	7,816,390	7,936,690	101.5	13,211,673	13,535,634	102.5	
医業外費用(F)	310,094	295,294	95.2	433,023	440,997	101.8	743,116	736,292	99.1	
特別損失(G)	24,494	151,889	620.1	52,684	191,289	363.1	77,178	343,178	444.7	
費用計(H=E+F+G)	5,729,871	6,046,127	105.5	8,302,097	8,568,976	103.2	14,031,968	14,615,104	104.2	
医業収支(W=A-E)	△ 1,056,283	△ 1,367,505	129.5	△ 1,279,390	△ 1,503,258	117.5	△ 2,335,673	△ 2,870,762	122.9	
經常収支(X=(A+B)-(E+F))	54,039	98,526	182.3	△ 61,793	△ 212,463	343.8	△ 7,754	△ 113,938	1,469.5	
当年度損益(Y=D-H)	30,807	69,645	226.1	△ 113,487	△ 215,991	190.3	△ 82,680	△ 146,346	177.0	
減価償却費等(J)	172,433	152,418	88.4	220,660	286,275	129.7	393,094	438,693	111.6	
収益的資金収支(Z=Y+J)	203,240	222,063	109.3	107,174	70,284	65.6	310,414	292,347	94.2	

※「減価償却等」は、減価償却費など実際に現金の支出・収入を伴わないものを計上している。

※ 四捨五入の関係で、合計が合わない場合がある。

付録 保険診療の主な改定状況

	診療報酬平均改定率(%)							医療保険制度等
	診療報酬				薬価基準等		計	
	医科	歯科	調剤薬局	総医療費で	薬価基準	総医療費で		
H 6 . 4 . 1	5.2	2.3	2.1	3.3	△ 6.6	△ 2.1	1.2	診療報酬:基準看護制度見直し(新看護体系・看護補助体系の創設等) 基準給食制度全般の見直し(入院時食事療養費の創設等) 基準寝具制度全般の見直し(入院環境料として包括的に設定)
H 6 . 10 . 1	1.7	0.2	0.1	△ 1.5			△ 1.5	
H 8 . 4 . 1	3.6	2.2	1.3	3.4	△ 6.8	△ 2.6	0.8	
H 9 . 4 . 1	1.31	0.75	1.15	1.7	△ 4.4	△ 1.32	0.38	消費税率改定(3%→5%)と診療報酬の合理化に伴う改定 本人負担1割→2割
H 10 . 4 . 1	1.5	1.5	0.7	1.5	△ 9.7	△ 2.8	△ 1.3	第3次医療法改正 地域医療支援病院の創設等
H 12 . 4 . 1	2.0	2.0	0.8	1.9	△ 7.0	△ 1.7	0.2	介護保険制度導入 診療報酬:入院環境料、看護料、入院時医学管理料を統合・再編し「入院基本料」に1本化
H 13 . 1								老人負担定額制→上限を設けた定率負担(1割負担)
H 14 . 4 . 1	△ 1.3		△ 1.3	△ 1.3	△ 6.3	△ 1.4	△ 2.7	処方1回あたりの投薬期間原則自由化
H 14 . 10								老人負担定額制→定率負担(1割負担:70歳以上・70歳以上高所得者2割) 3歳児未満乳幼児の負担割合引下げ(2割)
H 15 . 4								70歳未満の負担割合を3割に統一 外来薬剤一部負担金の廃止
H 16 . 4 . 1					△ 4.2	△ 1.0	△ 1.0	
H 18 . 4 . 1	△ 1.5	△ 1.5	△ 0.6	△ 1.36	△ 6.7	△ 1.8	△ 3.16	
H 18 . 10 . 1								現役並所得を有する70歳以上の負担割合2割→3割 高額療養費の自己負担額引き上げ 療養病床入院患者(70歳以上)の食費・居住費自己負担(入院生活療養費の新設)
H 20 . 4 . 1	0.42	0.42	0.17	0.38	△ 5.20	△ 1.20	△ 0.82	
H 22 . 4 . 1	1.74	2.09	0.52	1.55	△ 1.23	△ 1.36	0.19	
H 24 . 4 . 1	1.55	1.70	0.46	1.38	△ 1.26	△ 1.38	0.00	外来療養にかかる高額療養費の現物給付化 診療報酬:病院勤務医等の負担軽減、在宅医療等の充実
H 26 . 4 . 1	0.82	0.99	0.22	0.73	△ 0.58	△ 0.63	0.10	
H 28 . 4 . 1	0.56	0.61	0.17	0.49	△ 1.22	△ 1.33	△ 0.84	
H 30 . 4 . 1	0.63	0.69	0.19	0.55	△ 1.65	△ 1.74	△ 1.19	
R 1 . 10 . 1	0.48	0.57	0.12	0.41	△ 0.51	△ 0.48	△ 0.07	消費税率改定(8%→10%)に伴う改定
R 2 . 4 . 1	0.53	0.59	0.16	0.55	△ 0.99	△ 1.01	△ 0.46	