

令和3年度

# 高知県立病院年報

高知県公営企業局

高知市丸ノ内1丁目7番52号

TEL 088-821-4634

# 目 次

## 第1章 病院事業概要

1 公営企業局発足の経緯 .....	1
2 機構 .....	2
3 病院事業の沿革 .....	3
4 県立病院の概要 .....	6
5 許可病床の推移 .....	10
6 施設の概要 .....	11
(1) 土地の部 .....	11
(2) 建物の部 .....	11
(3) 器械器具の部 .....	11
7 職員の配置状況 .....	12
8 経理状況 .....	13
(1) 比較損益計算書 .....	13
(2) 比較貸借対照表 .....	17

## 第2章 統計表

統計表算定基準 .....	19
第1表 経営の概要 .....	20
第2表 診療科別1日平均入院患者数の推移 .....	25
第3表 診療科別1日平均外来患者数の推移 .....	28
第4表 医療費負担別入院患者数 .....	30
第5表 医療費負担別外来患者数 .....	30
第6表 医療費負担別入院調定額 .....	32
第7表 医療費負担別外来調定額 .....	32
第8表 診療科別調定額・診療単価 .....	33
第9表 救急患者数 .....	36
第10表 給食状況 .....	37
第11表 リハビリテーション件数 .....	37
第12表 内視鏡検査件数 .....	37
第13表の1 放射線件数(診断部門) .....	38
第13表の2 放射線件数(治療及び核医学部門) .....	38
第13表の3 放射線件数(血管造影・IVR等) .....	38
第14表 外来化学療法算定件数 .....	39
第15表 院外処方の状況 .....	39
第16表 薬剤管理指導件数 .....	39

第17表	栄養指導件数	40
第18表	手術・分べん・透析件数	40
第19表	検査件数	41
第20表の1	医療用薬品使用効率	42
第20表の2	医療用薬品使用額と収入額	42
第21表	薬品回転期間	42
第22表	収益と要素別費用 及び患者1人当たり収益費用額・費用構成・収益対比	43
第23表	公立病院改革プラン（第7期経営健全化計画）に 対する実績額	45
付録	保険診療の主な改定状況	46

# 第 1 章

## 病 院 事 業 概 要

# 1 公営企業局発足の経緯

本県では、昭和32年4月から県立病院事業に地方公営企業法を全面適用し、管理者の権限に属する事務を処理するための組織として病院局を設置し、以来、約60年余にわたり県立病院の経営を行ってきた。

平成18年度に、公営企業の経営基盤の強化と、効率的な事業運営を推進することを目的に、県立病院を経営する「病院局」と、電気事業及び工業用水道事業を経営する「企業局」とを再編統合する組織体制の見直しを行い、平成19年4月に全ての公営企業を統括する「公営企業局」を発足させ、新たな体制で県立病院の経営を行うことになった。

<参 考>

高知県公営企業の設置等に関する条例（昭和41年高知県条例第48号）（抄）

（公営企業の設置）

第1条 高知県に次に掲げる公営企業を設置する。

（1）・（2）（略）

（3） 病院事業

2 地方公営企業法（昭和27年法律第292号。以下「法」という。）第2条第3項の規定に基づき、前項第3号の病院事業に法の財務規定等を除く規定を適用する。

（経営の基本）

第2条 公営企業は、常に企業の経済性を発揮するとともに、公共の福祉を増進するように運営されなければならない。

2～5（略）

6 病院事業は、次に掲げる病院を設置し、これを経営する。

名称	位置	病床数
高知県立あき総合病院	安芸市	270床
高知県立幡多けんみん病院	宿毛市	322床

（管理者の設置及び組織）

第3条 法第7条ただし書の規定に基づき、公営企業を通じて管理者1人を置く。

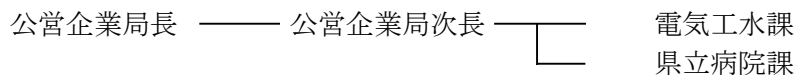
2 法第14条の規定に基づき、管理者の権限に属する事務を処理させるため公営企業局を置く。

3 管理者は、公営企業局長とし、その名称を公営企業局長とする。

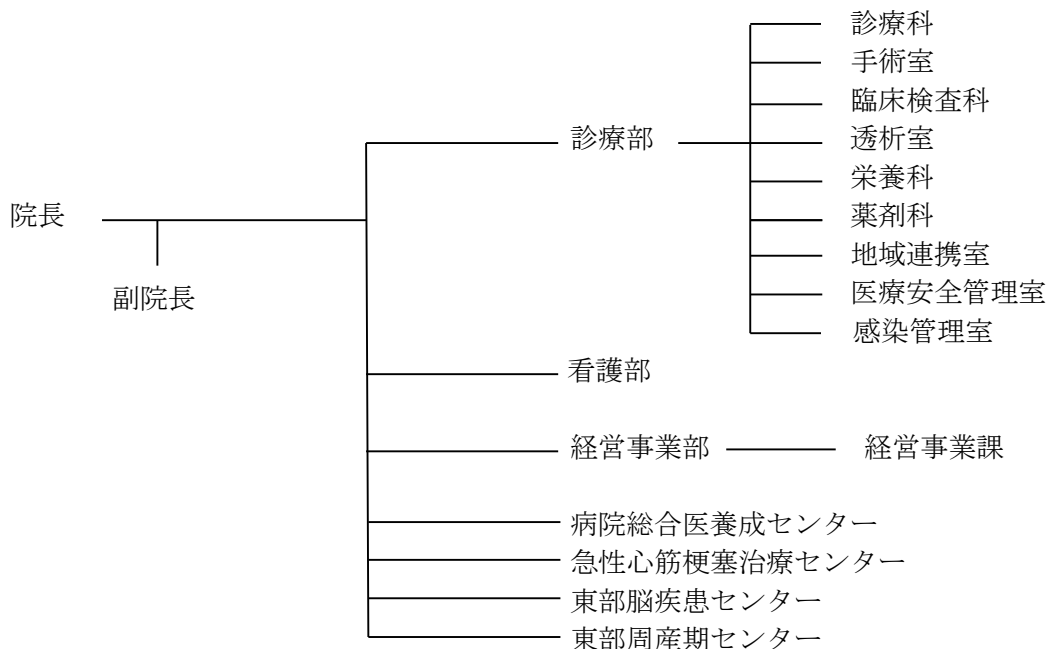
## 2 機構

(R4.3.31 現在)

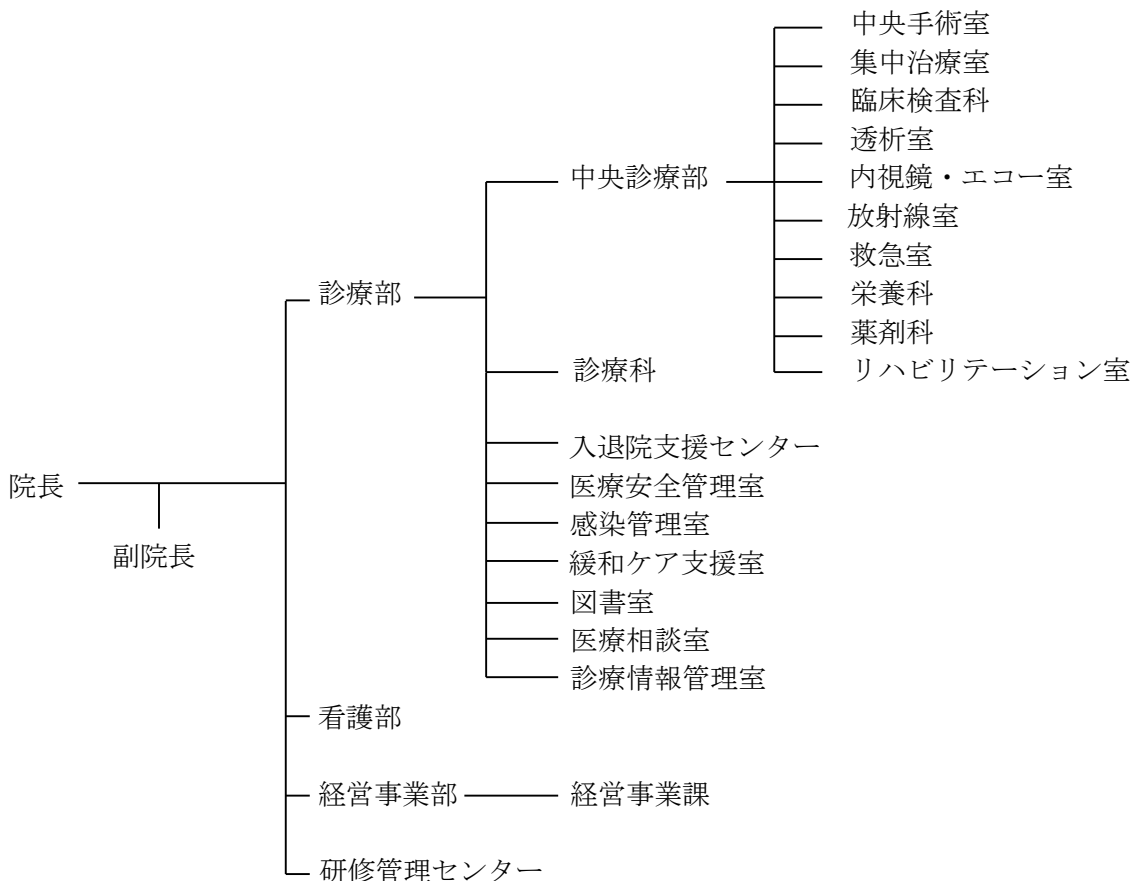
(本局)



(あき総合病院)



(幡多けんみん病院)



### 3 病院事業の沿革

(あき総合病院)

年月日	あき総合病院
H 24. 4. 1	安芸・芸陽病院を統廃合し開院。病床数348床(一般230床、結核28床、精神90床)
H 24. 8. 18	新精神病棟の供用開始。
H 25. 10. 1	地域型認知症疾患医療センターに指定
H 26. 2. 28	新病院竣工。
H 26. 3. 30	身体科病棟の供用開始。病床数を270床に変更(一般175床、結核5床、精神90床)。 電子カルテシステム稼働
H 27. 9. 17	基幹型臨床研修病院に指定。
H 28. 2. 5	(公財)日本医療機能評価機構による認定。
H 28. 4. 1	診断群分類包括評価(DPC)を用いた入院医療費の定額支払制度を導入。
H 28. 11. 7	増築工事(災害棟)完成。
H 30. 1. 4	高知大学医学部附属病院と電子カルテの相互参照を開始。
H 30. 3. 22	地域がん診療病院に指定。
R 3. 1. 6	重症病室改修工事完成。

(旧安芸病院)

年月日	旧安芸病院
S 26. 7. 11	安芸郡安芸町西浜に安芸病院(診療科目一内科、外科、産婦人科)を設置。
S 27. 9. 3	本館、第1病棟(一般56床)、手術棟及び炊事棟新築工事完成。
S 27. 10. 20	内科、外科及び産婦人科診療開始。完全看護及び完全給食実施。
S 28. 3. 31	第2病棟(結核32床)増築工事完成。
S 29. 11. 8	第2病棟(結核50床)増築工事完成。
S 29. 11.	安芸市以外の6か市町村伝染病組合の伝染病棟(25床)を併設。
S 30. 10. 14	精神科本館及び病棟(精神50床)増築工事完成。
S 30. 10. 21	診療科目に精神科を加える。
S 30. 11.	精神科診療開始。
S 33. 7. 10	診療科目に小児科・眼科・耳鼻咽喉科を加える。
S 33. 8. 30	診療棟及び第1病棟(一般28床)増築工事完成。
S 34. 1. 31	第2病棟及び教員保養所結核病棟の病床を85床及び52床に変更。
S 37. 4. 1	基準寝具を実施。
S 38. 6. 1	結核病棟を1類看護に変更。
S 38. 8. 15	第2病棟(結核病棟)の増築(8床)工事完成。(休床11床)
S 47. 2. 1	一般病棟に特類看護を実施。
S 49. 5. 31	改築工事完成。
S 49. 7. 25	新安芸病院使用許可(診療開始)。 一般150床、結核50床、伝染25床、合計225床
S 49. 8. 1	整形外科診療を開始。
S 49. 10. 1	一般病棟に特2類看護を実施。
S 50. 6. 2	救急指定病院に告示。
S 51. 3. 1	結核病棟に特1類看護を実施。
S 53. 10. 23	耳鼻咽喉科診療開始。
S 53. 11. 7	眼科診療開始。
S 54. 4. 1	総合病院の名称承認。
S 55. 6. 2	一般病床50床増。
S 56. 10. 1	重症者の看護及び収容の基準承認。
S 56. 10. 12	別館新築工事完成。
S 56. 12. 1	一般病床50床増床。
S 56. 12. 1	身体障害者福祉法に基づく更生医療機関(腎臓に関する医療)の指定。
S 57. 7. 1	人工透析開始。
S 58. 2. 1	運動療法を開始。
S 59. 4. 3	伝染病床改築し、10床に変更。
S 59. 7. 1	小児科診療を再開。
H 1. 10. 1	3F、4F基準看護(特3類)の実施。

## (旧安芸病院)

年月日	旧安芸病院
H 2. 4. 1	麻酔科開設。
H 2. 5. 1	基準寝具(病衣貸与)の実施。
H 4. 6. 1	2F基準看護(特3類)の実施。
H 4. 9. 1	夜勤看護等加算の実施。
H 5. 4. 1	健康保険法の規定による診療報酬点数表を甲表に改める。
H 6. 2. 15	増改築工事(南館・病棟等増築・本館改修)完成。
H 6. 4. 1	一般病床30床増床。
H 6. 4. 1	皮膚科・泌尿器科・脳神経外科開設。
H 6. 9. 1	4F、5F病棟(99床)基準看護(特3類)の実施。
H 6. 10. 1	新看護の実施。 一般病床(230床)2対1看護(A) 結核病床(50床)3対1看護(A)6対1看補
H 7. 4. 1	4F、西5F病棟(99床)薬剤管理指導の実施。
H 8. 11. 1	西4F病棟(40床)薬剤管理指導の実施。
H 9. 12. 10	被爆者指定医療機関に指定。
H 10. 4. 1	身体障害者福祉法に基づく更生医療機関(免疫に関する医療)の指定。
H 11. 3. 31	伝染病予防法廃止に伴い、伝染病床(10床)を廃止。
H 11. 4. 1	病床数を280床(一般230床、結核50床)に変更。
H 15. 4. 1	病床数を258床(一般230床、結核28床)に変更。 結核病棟(西5F病棟)を4階に移設し、4F病棟と西4F病棟を一般棟に統合。
H 15. 8. 1	身体障害者福祉法に基づく更生医療機関(心臓脈管外科に関する医療)の指定。
H 17. 4. 1	5F病棟と西5F病棟を1病棟に統合。
H 18. 7. 1	7対1入院基本料算定開始。
H 20. 4. 1	胸部・心臓血管外科開設。
H 21. 3. 1	診療費等のクレジットカード決済開始。
H 21. 4. 6	電子カルテシステム稼働。
H 24. 4. 1	芸陽病院と統合し、名称をあき総合病院に変更。

## (旧芸陽病院)

年月日	旧芸陽病院
S 31. 3. 27	安芸病院精神科を分離して、芸陽院(診療科目—精神科)として独立発足。
S 31. 9. 1	診療棟及び第2病棟(精神42床)新築工事完成。
S 32. 1. 7	保護病棟(精神8床)新築工事完成。
S 34. 3. 31	作業(精神40床)及び合併症(精神、結核10床)病棟増築工事完成。
S 37. 3. 25	診療科目に神経科を加える。
S 37. 4. 1	基準寝具を実施。
S 38. 1. 21	伝染病棟(安芸病院)転用による増床(33床)。
S 39. 10. 20	合併症棟増築(10床)工事完成。
S 47. 2. 1	1類看護を実施。
S 49. 3. 1	精神科作業療法を開始。
S 50. 4. 1	費用算定方法を甲表に改め、特1類看護を実施。
S 50. 8. 31	改築工事完成。
S 63. 4. 1	芸陽院の名称を芸陽病院に変更。
H 2. 4. 1	精神科デイケアの実施。
H 4. 4. 1	夜勤看護等加算の実施。
H 6. 2. 15	増改築工事(結核合併病棟・作業療法棟・厚生棟増築・本館改修)完成。
H 6. 7. 1	1B、2B病棟(98床)精神療養病棟(A)の実施。
H 6. 10. 1	新看護を実施。 1A病棟(46床)3対1看護(A)6対1看補 その他(149床)精神療養病棟(A)



## (旧芸陽病院)

年月日	旧芸陽病院
H 8. 10. 1	神経科を神経内科に改称。
H 9. 5. 1	1A病棟の新看護(看護補助加算)の類別変更。 (3対1看護6対1看護補助→3対1看護8対1看護補助)
H 15. 4. 1	病床数を153床に変更。 2A病棟を廃止し、3病棟体制(1A、1B及び2B)とする。
H 17. 11. 21	(財)日本医療機能評価機構による認定。
H 18. 4. 1	1A病棟の看護補助加算10対1→6対1
H 21. 4. 6	電子カルテシステム稼働。
H 24. 3. 31	廃止(H24.4.1～安芸病院と統合)

## (幡多けんみん病院)

年月日	幡多けんみん病院
H 11. 4. 24	西南・宿毛病院を統廃合し開院。病床数374床(一般324床、結核50床)
H 11. 4. 26	外来診療開始。 病床数を374床(一般324床、感染3床、結核47床)に変更。
H 11. 6. 1	神経内科開設。
H 11. 8. 1	救急指定病院に告示。
H 13. 4. 1	病床数を364床(一般324床、感染3床、結核37床)に変更。
H 13. 7. 1	特定集中治療室について健康保険法に基づく施設基準届出。
H 16. 8. 6	病床数を355床(一般324床、感染3床、結核28床)に変更。
H 17. 2. 21	(財)日本医療機能評価機構による認定。
H 18. 9. 1	7対1入院基本料算定開始。
H 21. 3. 1	診療費等のクレジットカード決済開始。
H 21. 3. 9	電子カルテシステム稼働。
H 21. 7. 1	診断群分類包括評価(DPC)を用いた入院医療費の定額支払制度を導入。
H 24. 3. 22	地域がん診療連携拠点病院に指定(指定期間 H24.4.1～H28.3.31)
H 27. 3. 31	地域がん診療連携拠点病院に指定(新基準)(指定期間 H27.4.1～H31.3.31)
H 28. 8. 26	増築工事(災害棟)完成。
H 29. 2. 3	(公財)日本医療機能評価機構による認定。
H 30. 12. 1	病理診断科開設。
H 31. 2. 1	呼吸器科を呼吸器内科、消化器科を消化器内科、循環器科を循環器内科に改称。
H 31. 3. 25	地域がん診療連携拠点病院に指定(指定期間 H31.4.1～R2.3.31)
R 1. 7. 1	消化器外科開設。
R 2. 3. 27	地域がん診療連携拠点病院(特例型)に指定(指定期間 R2.4.1～R3.3.31)
R 2. 4. 1	病床数を322床(一般291床、感染3床、結核28床)に変更。
R 2. 4. 5	病棟再編(東6階病棟と西6階病棟を統合)
R 3. 3. 29	地域がん診療連携拠点病院に指定(指定期間 R3.4.1～R5.3.31)
R 4. 2. 1	総合入院体制加算3の施設基準を取得。

#### 4 県立病院の概要

(R4.3.31現在)

病院名	あき総合病院		幡多けんみん病院		
病院種別	一般病院		一般病院		
所在地 (電話番号)	安芸市宝永町3-33 0887-34-3111		宿毛市山奈町芳奈3-1 0880-66-2222		
開設年月日 (現病院)	平成24年4月1日統合 (旧安芸 昭和27年10月20日) (旧芸陽 昭和31年4月1日)		平成11年4月24日		
診療科目	23診療科		20診療科		
	内・精・神内・呼・消・循・リウマチ・小・外・ 整・脳外・胸外・皮・泌・産・眼・耳・リハビリ テーション・放・麻・救急・形成・血内		内・精・神内・呼・消・循・小・外・消外・整・ 脳外・皮・泌・産・眼・耳・リハビリテーション・ 放・麻・病理		
病床数		許可	稼働	許可	稼働
	一般病床	175床	175床	291床	262床
	感染症病床	—	—	3床	3床
	結核病床	5床	5床	28床	4床
	精神病床	90床	90床	—	—
	計	270床	270床	322床	269床
入院基本料	一般病床	急性期一般入院料1 25:1急性期看護補助体制加算 ----- 地域包括ケア病棟入院料2 看護配置加算 看護補助配置加算		急性期一般入院料1 25:1急性期看護補助体制加算	
	感染症病床				
	結核病床	結核病棟入院基本料 7:1入院基本料		結核病棟入院基本料 7:1入院基本料	
	精神病床	精神病棟入院基本料 15:1入院基本料 看護配置加算 看護補助加算1			
入院時食事療養	実施(S33. 10. 1)		実施(H11. 4. 24)		
救急病院告示	昭和50年6月2日		平成11年8月1日		
	へき地医療拠点病院 災害拠点病院 エイズ治療拠点病院 臨床研修指定病院 地域がん診療病院		へき地医療拠点病院 災害拠点病院 エイズ治療拠点病院 臨床研修指定病院 地域がん診療連携拠点病院		

#### 【参考】

高知県推計人口 (R4.4.1)	677,888人
中央保健医療圏	509,038人
安芸保健医療圏	42,220人
高幡保健医療圏	48,837人
幡多保健医療圏	77,793人

(出典:高知県推計人口調査)

施設基準及びその他の届出事項について

(R4.3.31現在)

施設基準等の種類	あき総合病院	幡多けんみん病院
急性期一般入院料1	■	■
結核病棟入院基本料(7対1)	■	■
精神病棟入院基本料(15対1)	■	
総合入院体制加算3		■
救急医療管理加算	■	■
超急性期脳卒中加算	■	■
診療録管理体制加算2	■	■
医師事務作業補助体制加算1(20対1)	■	■
急性期看護補助体制加算(25対1)	■	■
夜間急性期看護補助体制加算(100対1)	■	■
看護職員夜間配置加算(12対1)		■
看護職員夜間配置加算(16対1)	■	
看護配置加算	■	
看護補助加算1	■	
療養環境加算	■	■
重症者等療養環境特別加算	■	■
精神科応急入院施設管理加算	■	
精神科身体合併症管理加算	■	
栄養サポートチーム加算		■
医療安全対策加算1	■	■
感染防止対策加算1	■	■
患者サポート体制充実加算	■	■
褥瘡ハイリスク患者ケア加算		■
ハイリスク妊娠管理加算	■	■
ハイリスク分娩管理加算	■	■
精神科救急搬送患者地域連携受入加算	■	
後発医薬品使用体制加算1	■	■
病棟薬剤業務実施加算1		■
データ提出加算2	■	■
入退院支援加算1	■	■
認知症ケア加算1	■	■
認知症ケア加算3		■
せん妄ハイリスク患者ケア加算	■	■
精神疾患診療体制加算	■	
地域医療体制確保加算		■
特定集中治療室管理料4		■
早期離床・リハビリテーション加算		■
早期栄養介入管理加算		■
小児入院医療管理料4		■
小児入院医療管理料5	■	
地域包括ケア病棟入院料2	■	
外来栄養食事指導料の注2	■	
心臓ペースメーカー指導管理料の注5遠隔モニタリング加算		■
糖尿病合併症管理料	■	

## 施設基準及びその他の届出事項について

(R4.3.31現在)

施設基準等の種類	あき総合病院	幡多けんみん病院
がん性疼痛緩和指導管理料	■	■
がん患者指導管理料イ	■	■
がん患者指導管理料ロ	■	■
がん患者指導管理料ハ	■	
乳腺炎重症化予防・ケア指導料	■	■
婦人科特定疾患治療管理料	■	■
院内トリアージ実施料	■	■
夜間休日救急搬送医学管理料の注3救急搬送看護体制加算	■	■
ニコチン依存症管理料	■	■
ハイリスク妊産婦共同管理料(Ⅰ)	■	
がん治療連携計画策定料		■
がん治療連携指導料	■	■
肝炎インターフェロン治療計画料	■	■
薬剤管理指導料	■	■
地域連携診療計画加算	■	
検査・画像情報提供加算及び電子的診療情報評価料		■
医療機器安全管理料1	■	■
精神科退院時共同指導料1、2	■	
在宅患者訪問看護・指導料及び同一建物居住者訪問看護・指導料の注2	■	■
在宅療養後方支援病院	■	
在宅血液透析指導管理料	■	
在宅酸素療法指導管理料の注2遠隔モニタリング加算		■
在宅持続陽圧呼吸療法指導管理料の注2遠隔モニタリング加算		■
BRCA1/2遺伝子検査		■
先天性代謝異常症検査	■	
HPV核酸検出及びHPV核酸検出(簡易ジェノタイプ判定)	■	■
検体検査管理加算(Ⅰ)	■	■
検体検査管理加算(Ⅱ)	■	■
遺伝カウンセリング加算		■
時間内歩行試験及びシャトルウォーキングテスト	■	■
ヘッドアップティルト試験		■
コンタクトレンズ検査料1	■	■
小児食物アレルギー負荷検査	■	■
画像診断管理加算1		■
画像診断管理加算2	■	
CT撮影及びMRI撮影	■	■
冠動脈CT撮影加算	■	■
心臓MRI撮影加算	■	■
抗悪性腫瘍剤処方管理加算	■	■
外来化学療法加算1	■	■
連携充実加算	■	■
無菌製剤処理料	■	■
心大血管疾患リハビリテーション料(Ⅰ)	■	■
脳血管疾患等リハビリテーション料(Ⅰ)	■	■
運動器リハビリテーション料(Ⅰ)	■	■
呼吸器リハビリテーション料(Ⅰ)	■	■

施設基準及びその他の届出事項について

(R4.3.31現在)

施設基準等の種類	あき総合病院	幡多けんみん病院
呼吸器リハビリテーション料(Ⅰ)	■	■
がん患者リハビリテーション料	■	■
療養生活環境整備指導加算	■	
精神科作業療法	■	
精神科ショート・ケア(大規模なもの)	■	
精神科デイ・ケア(大規模なもの)	■	
抗精神病特定薬剤治療指導管理料 (治療抵抗性統合失調症治療指導管理料に限る)	■	
医療保護入院等診療料	■	
レーザー機器加算		■
静脈圧迫処置(慢性静脈不全に対するもの)	■	
エタノールの局所注入(甲状腺)	■	
人工腎臓	■	■
導入期加算1	■	■
透析液水質確保加算	■	■
下肢末梢動脈疾患指導管理加算	■	
脳刺激装置植込術及び脳刺激装置交換術		■
脊髄刺激装置植込術及び脊髄刺激装置交換術		■
乳がんセンチネルリンパ節加算1及びセンチネルリンパ節生検(併用)		■
乳がんセンチネルリンパ節加算2及びセンチネルリンパ節生検(単独)		■
小腸瘻閉鎖術(内視鏡によるもの)		■
ペースメーカー移植術及びペースメーカー交換術	■	■
大動脈バルーンパンピング法(IABP法)	■	■
バルーン閉塞下逆行性経静脈的塞栓術		■
体外衝撃波胆石破砕術		■
腹腔鏡下肝切除術		■
体外衝撃波膀胱石破砕術		■
腹腔鏡下膀胱腫瘍摘出術		■
腹腔鏡下膀胱体尾部腫瘍切除術		■
早期悪性腫瘍大腸粘膜下層剥離術		■
体外衝撃波腎・尿管結石破砕術		■
膀胱水圧拡張術		■
腹腔鏡下膀胱悪性腫瘍手術		■
医科点数表第2章第10部手術の通則16号に掲げる手術	■	■
輸血管理料Ⅱ		■
輸血適正使用加算		■
人工肛門・人工膀胱造設術前処置加算	■	■
胃瘻造設時嚥下機能評価加算	■	■
麻酔管理料(Ⅰ)	■	■
病理診断管理加算1		■
悪性腫瘍病理組織標本加算		■
入院時食事療養/生活療養(Ⅰ)	■	■

## 5 許可病床の推移

(床)

年度		昭和	28	29	30	31	32	33	34	35	36
区分		27									
病床数	一般	230	204	204	204	204	204	314	294	344	392
	結核	239	271	411	515	665	673	654	671	621	621
	精神				50	92	100	100	150	150	150
	伝染			25	25	25	25	47	47	47	48
	合計	469	475	640	794	986	1,002	1,115	1,162	1,162	1,211
増減			6	165	154	192	16	113	47	0	49

年度		昭和	37	38	39~40	41~46	47~48	49~50	51~55	56~58	59~62	平成 63~5
病床数	一般	436	436	436	572	614	726	726	776	826	874	
	結核	525	533	533	397	343	276	276	276	226	226	
	精神	183	183	193	193	193	193	193	193	193	193	
	伝染	48	48	48	48	48	48	26	26	11	10	
	合計	1,192	1,200	1,210	1,210	1,198	1,243	1,221	1,271	1,256	1,303	
増減		△ 19	8	10	0	△ 12	45	△ 22	50	△ 15	47	

年度		平成	11.4.1 ~23	11.4.24 ~25	11.4.26~	13.4.1~	15.4.1~	16.4.1~	16.8.6~	24.4.1~	26.3.30~
病床数	一般	904	904	904	904	904	904	554	554	554	499
	結核	226	226	150	147	137	115	65	56	56	33
	精神	193	193	193	193	193	153	153	153	90	90
	感染症	10			3	3	3	3	3	3	3
	合計	1,333	1,323	1,247	1,247	1,237	1,175	775	766	703	625
増減		30	△ 10	△ 76	0	△ 10	△ 62	※△ 400	△ 9	△ 63	△ 78

※平成15年度末で中央病院を廃止したため400床(一般350床、結核50床)減少

年度		令和
区分		2.4.1~
病床数	一般	466
	結核	33
	精神	90
	感染症	3
	合計	592
増減		△ 33

## 6 施設の概要

### (1) 土地の部

(R4.3.31現在)

病院別	敷地面積 ㎡	内 訳		備考
		病院敷地 ㎡	その他 ㎡	
あき総合病院	38,709.59	33,240.10	5,469.49	
幡多けんみん病院	129,383.36	110,854.39	18,528.97	
計	168,092.95	144,094.49	23,998.46	

※固定資産原簿による面積。(公舎敷地も含む)  
別途、旧中央病院・旧宿毛病院敷地有

### (2) 建物の部

(R4.3.31現在)

病院別	総延床面積 ㎡	内 訳		備考
		病院施設 ㎡	職員施設 ㎡	
あき総合病院	23,839.88	20,770.58	3,069.30	
幡多けんみん病院	30,304.47	26,023.19	4,281.28	
計	54,144.35	46,793.77	7,350.58	

※固定資産原簿による面積。

### (3) 器械器具の部 (令和3年度高額備品の整備状況(1件500万円以上のもの))

あき総合病院

名称	規格	取得年月日	備考
デジタルX線画像診断システム画像制御装置	富士フィルムメディカル(株) Console Advance	R4.3.22	
母体胎児集中監視システム	トーイツ(株) OBIS Ver.3	R4.3.31	

幡多けんみん病院

名称	規格	取得年月日	備考
産婦人科検診台	タカラベルモント(株) DG-7300	R3.8.20	
ICUベッド	パラマウントベッド(株) KA-8950A	R3.8.24	
生体情報監視装置	日本光電工業(株) CHS-6201、CSM-1702 他	R3.10.13	
超音波画像診断装置	キャノンメディカル(株) Aplio i800cv	R3.12.13	
放射線治療計画装置	エレクタ(株) Manaco	R4.2.7	
一般X線撮影装置	富士フィルムメディカル(株) CALNEO Smart	R4.2.21	

## 7 職員の配置状況

職員現員数

(R4.3.31現在)

職務		本庁	あき総合病院	幡多けんみん病院	計 (人)
事務職員	一般事務	9	12	8	29
	医療ソーシャルワーカー		6	3	9
	診療情報管理士		3	4	7
	心理判定員		2		2
	医療情報技師		1	1	2
	事務職員計	9	24	16	49
技術職員	医師		41	59	100
	薬剤師		13	18	31
	放射線		8	13	21
	臨床検査		6	13	19
	作業療法士		8	4	12
	理学療法士		11	8	19
	言語聴覚士		2	3	5
	臨床工学技士		2	3	5
	栄養士		3	3	6
	助産師		12	13	25
	看護師		217	289	506
	准看護師				
	電気		1		1
	技術職員計		324	426	750
	調理				
	技能職員計				
小 計		9	348	442	799
会計年度任用職員	事務	2	9	8	19
	医師事務補助		9	9	18
	看護		11	19	30
	看護助手		23	17	40
	その他		22	27	49
小 計		2	74	80	156
総 計		11	422	522	955



## 8 経理状況

(1) 比較損益計算書(病院事業全体)

(R4.3.31現在)

科 目	2年度	3年度	構成比率		対前年比
			2年度	3年度	3年度/2年度
[収益]	円	円	%	%	%
医業収益	10,332,163,274	10,939,665,342	70.9	72.7	105.9
入院収益	7,136,359,538	7,524,480,084	49.0	50.0	105.4
外来収益	2,967,896,859	3,181,586,172	20.4	21.2	107.2
その他医業収益	227,906,877	233,599,086	1.5	1.5	102.5
医業外収益	3,929,414,467	4,023,211,534	27.0	26.8	102.4
受取利息配当金	152,772	45,727	0.0	0.0	29.9
他会計負担金	2,597,263,000	2,723,165,000	17.8	18.1	104.8
他会計補助金	543,806,202	465,478,942	3.7	3.1	85.6
国庫補助金	74,963,800	138,823,600	0.5	0.9	185.2
長期前受金戻入	675,330,826	628,655,539	4.7	4.3	93.1
その他医業外収益	37,897,867	67,042,726	0.3	0.4	176.9
特別利益	311,005,064	72,192,674	2.1	0.5	23.2
収益合計	14,572,582,805	15,035,069,550	100.0	100.0	103.2
[費用]	円	円	%	%	%
医業費用	13,637,880,159	14,191,403,578	93.6	94.4	104.1
給与費	7,566,367,398	7,975,653,773	51.9	53.0	105.4
材料費	2,189,510,027	2,290,193,971	15.0	15.2	104.6
経費	2,794,299,492	2,898,641,161	19.2	19.3	103.7
減価償却費	990,195,908	959,691,770	6.8	6.4	96.9
資産減耗費	65,181,287	30,802,633	0.5	0.3	47.3
研究研修費	32,326,047	36,420,270	0.2	0.2	112.7
医業外費用	737,985,360	743,131,762	5.1	5.0	100.7
支払利息及び 企業債取扱諸費	225,169,002	204,817,204	1.5	1.4	91.0
長期前払消費税償却	51,328,724	56,436,973	0.4	0.4	110.0
雑損失	461,487,634	481,877,585	3.2	3.2	104.4
特別損失	343,178,297	247,099,025	2.3	1.6	72.0
費用合計	14,719,043,816	15,181,634,365	101.0	101.0	103.1
当年度純利益	△ 146,461,011	△ 146,564,815			

## 比較損益計算書(あき総合病院)

(R4.3.31現在)

科 目	2年度	3年度	構成比率		対前年比
			2年度	3年度	3年度/2年度
[収益]	円	円	%	%	%
医業収益	4,057,037,235	4,107,744,607	66.3	67.2	101.2
入院収益	2,806,682,024	2,822,271,374	45.9	46.2	100.6
外来収益	1,182,608,723	1,211,837,603	19.3	19.8	102.5
その他医業収益	67,746,488	73,635,630	1.1	1.2	108.7
医業外収益	1,935,726,631	1,968,284,861	31.7	32.2	101.7
受取利息配当金	1,447	1,456	0.0	0.0	100.6
他会計負担金	1,413,702,000	1,445,167,000	23.1	23.7	102.2
他会計補助金	215,171,140	178,030,000	3.5	2.9	82.7
国庫補助金	37,172,500	60,594,300	0.6	1.0	163.0
長期前受金戻入	252,556,495	257,634,671	4.2	4.2	102.0
その他医業外収益	17,123,049	26,857,434	0.3	0.4	156.8
特別利益	123,008,553	36,382,198	2.0	0.6	29.6
収益合計	6,115,772,419	6,112,411,666	100.0	100.0	99.9
[費用]	円	円	%	%	%
医業費用	5,598,943,918	5,854,736,382	91.6	95.8	104.6
給与費	3,298,968,374	3,452,377,817	53.9	56.5	104.7
材料費	691,117,426	680,869,189	11.3	11.1	98.5
経費	1,205,333,116	1,277,770,022	19.7	20.9	106.0
減価償却費	341,468,755	426,210,654	5.6	7.0	124.8
資産減耗費	51,986,723	4,677,210	0.9	0.1	9.0
研究研修費	10,069,524	12,831,490	0.2	0.2	127.4
医業外費用	295,294,335	298,184,148	4.8	4.9	101.0
支払利息及び 企業債取扱諸費	91,489,912	83,219,404	1.5	1.4	91.0
長期前払消費税償却	32,877,528	37,104,449	0.5	0.6	112.9
雑損失	170,926,895	177,860,295	2.8	2.9	104.1
特別損失	151,889,135	104,505,968	2.5	1.7	68.8
費用合計	6,046,127,388	6,257,426,498	98.9	102.4	103.5
当年度純利益	69,645,031	△145,014,832			

## 比較損益計算書(幡多けんみん病院)

(R4.3.31現在)

科 目	2年度	3年度	構成比率		対前年比
			2年度	3年度	3年度/2年度
[収益]	円	円	%	%	%
医業収益	6,275,126,039	6,831,920,735	75.1	77.4	108.9
入院収益	4,329,677,514	4,702,208,710	51.8	53.3	108.6
外来収益	1,785,288,136	1,969,748,569	21.4	22.3	110.3
その他医業収益	160,160,389	159,963,456	1.9	1.8	99.9
医業外収益	1,890,097,704	1,953,776,615	22.7	22.2	103.4
受取利息配当金	2,788	3,390	0.0	0.0	121.6
他会計負担金	1,175,218,000	1,270,511,000	14.1	14.4	108.1
他会計補助金	234,006,985	194,017,130	2.8	2.2	82.9
国庫補助金	37,791,300	78,229,300	0.5	0.9	207.0
長期前受金戻入	422,756,615	371,020,868	5.1	4.2	87.8
その他医業外収益	20,322,016	39,994,927	0.2	0.5	196.8
特別利益	187,761,850	35,810,476	2.2	0.4	19.1
収 益 合 計	8,352,985,593	8,821,507,826	100.0	100.0	105.6
[費用]	円	円	%	%	%
医業費用	7,936,689,717	8,234,477,444	95.0	93.3	103.8
給与費	4,183,791,894	4,437,609,023	50.1	50.3	106.1
材料費	1,498,392,601	1,609,324,782	17.9	18.2	107.4
経費	1,573,314,386	1,605,553,492	18.8	18.2	102.0
減価償却費	648,691,720	533,481,116	7.8	6.0	82.2
資産減耗費	13,194,564	26,047,116	0.2	0.3	197.4
研究研修費	19,304,552	22,461,915	0.2	0.3	116.4
医業外費用	440,997,486	443,285,388	5.3	5.1	100.5
支払利息及び 企業債取扱諸費	133,679,090	121,597,800	1.6	1.4	91.0
長期前払消費税償却	18,450,231	19,331,559	0.2	0.2	104.8
雑損失	288,868,165	302,356,029	3.5	3.5	104.7
特別損失	191,289,162	139,546,817	2.3	1.6	73.0
費 用 合 計	8,568,976,365	8,817,309,649	102.6	100.0	102.9
当 年 度 純 利 益	△215,990,772	4,198,177			

## 比較損益計算書(本庁)

(R4.3.31現在)

科 目	2年度	3年度	構 成 比 率		対前年比
			2年度	3年度	3年度/2年度
[収益]	円	円	%	%	%
医業収益	0	0	0.0	0.0	-
入院収益	0	0	0.0	0.0	-
外来収益	0	0	0.0	0.0	-
その他医業収益	0	0	0.0	0.0	-
医業外収益	103,590,132	101,150,058	99.8	100.0	97.6
受取利息配当金	148,537	40,881	0.1	0.0	27.5
他会計負担金	8,343,000	7,487,000	8.0	7.4	89.7
他会計補助金	94,628,077	93,431,812	91.2	92.4	98.7
国庫補助金	0	0	0.0	0.0	-
長期前受金戻入	17,716	0	0.0	0.0	-
その他医業外収益	452,802	190,365	0.5	0.2	42.0
特別利益	234,661	0	0.2	0.0	-
収 益 合 計	103,824,793	101,150,058	100.0	100.0	97.4
[費用]	円	円	%	%	%
医業費用	102,246,524	102,189,752	98.5	101.0	99.9
給与費	83,607,130	85,666,933	80.5	84.7	102.5
材料費	0	0	0.0	0.0	-
経費	15,651,990	15,317,647	15.1	15.1	97.9
減価償却費	35,433	0	0.0	0.0	-
資産減耗費	0	78,307	0.0	0.1	-
研究研修費	2,951,971	1,126,865	2.9	1.1	38.2
医業外費用	1,693,539	1,662,226	1.6	1.7	98.2
支払利息及び 企業債取扱諸費	0	0	0.0	0.0	-
長期前払消費税償却	965	965	0.0	0.0	100.0
雑損失	1,692,574	1,661,261	1.6	1.7	98.1
特別損失	0	3,046,240	0.0	3.0	-
費 用 合 計	103,940,063	106,898,218	100.1	105.7	102.8
当 年 度 純 利 益	△115,270	△5,748,160			

## (2) 比較貸借対照表(病院事業全体)

(R4.3.31現在)

科 目	2年 度	3年 度	構 成 比 率		対前年比
			2年度	3年度	3年度/2年度
[ 資 産 ]	円	円	%	%	%
固定資産	18,332,593,280	17,561,499,914	76.1	74.4	95.8
有形固定資産	17,601,269,099	16,862,986,541	73.1	71.4	95.8
土地	2,354,949,299	2,354,949,299	9.8	10.0	100.0
建物	12,819,935,619	12,339,931,962	53.2	52.3	96.3
構築物	257,121,383	234,188,602	1.1	1.0	91.1
器械備品	2,168,388,670	1,932,232,997	9.0	8.2	89.1
車両	874,128	783,681	0.0	0.0	89.7
建設仮勘定	0	900,000	0.0	0.0	-
無形固定資産	11,371,159	11,361,159	0.0	0.0	99.9
電話加入権	9,775,159	9,775,159	0.0	0.0	100.0
その他無形固定資産	1,596,000	1,586,000	0.0	0.0	99.4
投資その他の資産	719,953,022	687,152,214	3.0	2.9	95.4
長期前払消費税	719,953,022	687,152,214	3.0	2.9	95.4
その他投資	0	0	0.0	0.0	-
流動資産	5,755,473,858	6,052,273,525	23.9	25.6	105.2
現金預金	3,215,911,638	3,703,268,394	13.4	15.7	115.2
未収金	2,359,032,536	2,185,833,074	9.8	9.2	92.7
貯蔵品	180,529,684	163,172,057	0.7	0.7	90.4
資産合計	24,088,067,138	23,613,773,439	100.0	100.0	98.0

科 目	2年 度	3年 度	構 成 比 率		対前年比 3年度/2年度
			2年度	3年度	
<b>[ 負 債 ]</b>	円	円	%	%	%
固定負債	18,822,169,036	18,158,259,257	78.1	76.9	96.5
企業債	11,297,037,087	10,057,189,193	46.9	42.6	89.0
他会計借入金	4,509,339,000	4,847,783,000	18.7	20.5	107.5
退職給付引当金	3,015,792,949	3,253,287,064	12.5	13.8	107.9
流動負債	3,608,756,000	3,708,284,388	15.0	15.7	102.8
企業債	1,371,069,426	1,495,747,894	5.7	6.3	109.1
未払金	1,646,742,196	1,651,696,597	6.8	7.0	100.3
賞与引当金	517,945,030	475,183,221	2.2	2.0	91.7
その他流動負債	72,999,348	85,656,676	0.3	0.4	117.3
繰延収益	4,024,244,599	4,206,418,261	16.7	17.8	104.5
負債合計	26,455,169,635	26,072,961,906	109.8	110.4	98.6
<b>[ 資 本 ]</b>	円	円	%	%	%
資本金	9,073,996,095	9,073,996,095	37.7	38.4	100.0
剰余金	△ 11,441,098,592	△ 11,533,184,562	△ 47.5	△ 48.8	100.8
資本剰余金	1,179,891,969	1,234,080,458	4.9	5.2	104.6
受贈財産評価額	290,356	0	0.0	0.0	-
他会計負担金	1,137,541,613	1,192,020,458	4.7	5.0	104.8
他会計補助金	42,060,000	42,060,000	0.2	0.2	100.0
利益剰余金 (△欠損金)	△ 12,620,990,561	△ 12,767,265,020	△ 52.4	△ 54.1	101.2
未処分利益剰余金 (△未処理欠損金)	△ 12,620,990,561	△ 12,767,265,020	△ 52.4	△ 54.1	101.2
資本合計	△ 2,367,102,497	△ 2,459,188,467	△ 9.8	△ 10.4	103.9
負債・資本合計	24,088,067,138	23,613,773,439	100.0	100.0	98.0

## 第 2 章

### 統 計 表

## 統計表算定基準

		算定方法	単位
入院	病床利用率	$\frac{\text{入院延患者数}}{\text{病床延数}} \times 100$	%
	平均在院日数	$\frac{\text{在院延患者数}}{(\text{新入院患者数} + \text{退院患者数}) \div 2}$	日
	病床回転数	$\frac{365}{\text{平均在院日数}}$	回
	1人1日当たり診療単価	$\frac{\text{入院収益}}{\text{入院延患者数}}$	円
外来	外来入院患者比率	$\frac{\text{外来延患者数}}{\text{入院延患者数}} \times 100$	%
	初診患者比率	$\frac{\text{初診延患者数}}{\text{外来延患者数}} \times 100$	%
	平均通院日数	$\frac{\text{外来延患者数}}{\text{外来初診患者数}}$	日
	1人1日当たり診療単価	$\frac{\text{外来収益}}{\text{外来延患者数}}$	円
医業収益に対する	医業費用比率	$\frac{\text{医業費用}}{\text{医業収益}} \times 100$	%
	人件費比率	$\frac{\text{給与費}}{\text{医業収益}} \times 100$	%
	材料費比率	$\frac{\text{材料費}}{\text{医業収益}} \times 100$	%
	薬品費比率	$\frac{\text{薬品費}}{\text{医業収益}} \times 100$	%
	診療材料費比率	$\frac{\text{診療材料費}}{\text{医業収益}} \times 100$	%
	その他の経費比率	$\frac{(\text{経費} + \text{減価償却費} + \text{資産減耗費} + \text{研究研修費})}{\text{医業収益}} \times 100$	%
他会計繰入金対経常収益比率		$\frac{\text{他会計繰入金}}{\text{経常収益}} \times 100$	%
1床当たり医業収益		$\frac{\text{医業収益}}{\text{病床数}} \div 1,000$	千円
1床当たり医業費用		$\frac{\text{医業費用}}{\text{病床数}} \div 1,000$	千円
職員1人1日当たり診療収入 職員(医師・看護師)		$\frac{\text{入院収益} + \text{外来収益}}{\text{年延医師数} \cdot \text{年延看護師数}}$	円
職員1人1日当たり患者数 職員(医師・看護師)		$\frac{\text{入院延患者数} \cdot \text{外来延患者数}}{\text{年延医師数} \cdot \text{年延看護師数}}$	人

- ※ 医業収益・費用等は、決算統計による。
- ※ 病床数は、稼動病床数。
- ※ 平均在院日数の算定の在院延患者数は、入院延患者数－退院患者数



# 第1表 経営の概要

県立病院事業 経営指標(3年度)

		単位	あき総合病院		幡多けんみん病院	合計	
			(一般)	(精神)			
入院	延べ患者数	人	80,847	51,716	29,131	79,585	160,432
	1日平均患者数	人	221.5	141.7	79.8	218.0	439.5
	100床当たり患者数	人	29,943	28,731	32,368	29,586	29,765
	病床利用率(稼働病床)	%	82.0	78.7	88.7	81.1	81.5
	平均在院日数	日	27.7	17.8	476.5	12.7	17.6
	病床回転数(年間)	回	13.2	20.5	0.8	28.7	20.7
	1人1日当たり診療単価	円	34,909	46,228	14,813	59,084	46,901
外来	延べ患者数	人	107,958	98,944	9,014	117,250	225,208
	1日平均患者数	人	446.1	408.9	37.2	484.5	930.6
	外来入院患者比率	%	133.5	191.3	30.9	147.3	140.4
	100床当たり患者数	人	39,984	54,969	10,016	43,587	41,783
	初診患者比率	%	8.8	9.5	1.3	12.9	10.9
	平均通院日数	日	11.3	10.5	76.4	7.8	9.1
	1人1日当たり診療単価	円	11,225	11,627	6,810	16,800	14,127
医業収益に対する	医業費用比率(医業費用÷医業収益)	%	137.1	—	—	117.6	125.0
	人件費率(給与費÷医業収益)	%	80.9	—	—	63.4	70.0
	材料費比率(材料費÷医業収益)	%	15.9	—	—	22.9	20.3
	薬品費(薬品費÷医業収益)	%	8.1	—	—	13.0	11.2
	診療材料費(診療材料費÷医業収益)	%	7.8	—	—	9.8	9.1
	その他経費比率(他経費÷医業収益)	%	40.4	—	—	31.3	34.7
他会計繰入金対経常収益比率		%	24.3	—	—	15.0	18.8
1床当たり医業収益		千円	15,865	—	—	26,092	20,969
1床当たり医業費用		千円	21,752	—	—	30,681	26,208
職員1人1日当たり診療収入	医師	円	217,789	—	—	279,419	252,496
	看護師	円	45,373	—	—	56,607	51,777
職員1人1日当たり患者数	医師 入院	人	4.4	—	—	3.3	3.8
	医師 外来	人	5.8	—	—	4.9	5.3
	看護師 入院	人	0.9	—	—	0.7	0.8
	看護師 外来	人	1.2	—	—	1.0	1.1

県立病院事業 経営指標(3箇年 病院別)

あき総合病院		単位	元年度	2年度	全国平均 (2年度)※	3年度	対前年比
入院	延べ患者数	人	86,834	80,976	58,758	80,847	99.8%
	1日平均患者数	人	237.3	221.9	161	221.5	99.8%
	100床当たり患者数	人	32,161	29,991	24,033	29,943	99.8%
	病床利用率(稼働病床)	%	87.9	82.2	65.6	82.0	99.8%
	平均在院日数	日	26.1	26.1	—	27.7	106.1%
	病床回転数(年間)	回	14.0	14.0	—	13.2	94.3%
	1人1日当たり診療単価	円	34,392	34,661	42,207	34,909	100.7%
外来	延べ患者数	人	112,793	105,499	92,963	107,958	102.3%
	1日平均患者数	人	470.0	434.2	373	446.1	102.7%
	外来入院患者比率	%	129.9	130.3	158.2	133.5	102.5%
	100床当たり患者数	人	41,775	39,074	38,023	39,984	102.3%
	初診患者比率	%	9.8	8.8	—	8.8	100.0%
	平均通院日数	日	10.2	11.4	—	11.3	99.1%
	1人1日当たり診療単価	円	10,884	11,210	11,549	11,225	100.1%
医業収益に対する	医業費用比率(医業費用÷医業収益)	%	124.4	132.8	124.6	137.1	103.2%
	人件費率(給与費÷医業収益)	%	69.7	78.2	65.9	80.9	103.5%
	材料費比率(材料費÷医業収益)	%	17.1	16.3	19.8	15.9	97.5%
	薬品費(薬品費÷医業収益)	%	8.8	8.0	10.0	8.1	101.3%
	診療材料費(診療材料費÷医業収益)	%	8.3	8.3	9.3	7.8	94.0%
	その他経費比率(他経費÷医業収益)	%	37.7	38.2	38.9	40.4	105.8%
他会計繰入金対経常収益比率		%	23.4	24.3	13.3	24.3	100.0%
1床当たり医業収益		千円	16,534	15,672	15,869	15,865	101.2%
1床当たり医業費用		千円	20,573	20,805	19,772	21,752	104.6%
職員1人1日当たり診療収入	医師	円	257,092	201,073	287,985	217,789	108.3%
	看護師	円	49,606	45,923	55,725	45,373	98.8%
職員1人1日当たり患者数	医師 入院	人	5.3	4.1	4.8	4.4	107.3%
	医師 外来	人	6.9	5.3	7.5	5.8	109.4%
	看護師 入院	人	1.0	0.9	0.9	0.9	100.0%
	看護師 外来	人	1.3	1.2	1.5	1.2	100.0%

※ 自治体病院の一般病院の病床数200床以上300床未満の平均 (出典:令和2年度 地方公営企業年鑑)

あき総合病院(一般)		単位	元年度	2年度	全国平均 (2年度)※1	3年度	対前年比
入院	延べ患者数	人	57,562	52,677	35,436	51,716	98.2%
	1日平均患者数	人	157.3	144.3	98	141.7	98.2%
	100床当たり患者数	人	31,979	29,265	23,925	28,731	98.2%
	病床利用率(稼働病床)	%	87.4	80.2	65.9	78.7	98.1%
	平均在院日数	日	17.5	17.0	18.6	17.8	104.7%
	病床回転数(年間)	回	20.9	21.5	19.6	20.5	95.3%
	1人1日当たり診療単価	円	44,094	45,221	32,757	46,228	102.2%
外来	延べ患者数	人	99,363	95,601	61,199	98,944	103.5%
	1日平均患者数	人	414.0	393.4	244	408.9	103.9%
	外来入院患者比率	%	172.6	181.5	172.7	191.3	105.4%
	100床当たり患者数	人	55,202	53,112	41,319	54,969	103.5%
	初診患者比率	%	11.0	9.6	—	9.5	99.0%
	平均通院日数	日	9.1	10.5	—	10.5	100.0%
	1人1日当たり診療単価	円	11,377	11,693	9,951	11,627	99.4%
あき総合病院(精神)		単位	元年度	2年度	全国平均 (2年度)※2	3年度	対前年比
入院	延べ患者数	人	29,272	28,299	59,305	29,131	102.9%
	1日平均患者数	人	80.0	77.5	162	79.8	103.0%
	100床当たり患者数	人	32,524	31,443	22,717	32,368	102.9%
	病床利用率(稼働病床)	%	88.9	86.1	62.6	88.7	103.0%
	平均在院日数	日	305.5	455.4	—	476.5	104.6%
	病床回転数(年間)	回	1.2	0.8	—	0.8	100.0%
	1人1日当たり診療単価	円	15,314	15,003	20,687	14,813	98.7%
外来	延べ患者数	人	13,430	9,898	31,226	9,014	91.1%
	1日平均患者数	人	56.0	40.7	124	37.2	91.4%
	外来入院患者比率	%	45.9	35.0	52.7	30.9	88.3%
	100床当たり患者数	人	14,922	10,998	11,961	10,016	91.1%
	初診患者比率	%	1.2	1.2	—	1.3	108.3%
	平均通院日数	日	84.5	83.9	—	76.4	91.1%
	1人1日当たり診療単価	円	7,235	6,539	8,941	6,810	104.1%

※1 自治体病院の一般病院の病床数100床以上200床未満の平均

※2 自治体病院の精神科病院の平均

(出典:令和2年度 地方公営企業年鑑)

幡多けんみん病院		単位	元年度	2年度	全国平均 (2年度)※	3年度	対前年比
入院	延べ患者数	人	81,835	72,499	79,739	79,585	109.8%
	1日平均患者数	人	223.6	198.6	218	218.0	109.8%
	100床当たり患者数	人	27,461	26,951	23,872	29,586	109.8%
	病床利用率(稼働病床)	%	75.0	73.8	65.7	81.1	109.9%
	平均在院日数	日	12.9	12.9	13.6	12.7	98.4%
	病床回転数(年間)	回	28.4	28.3	26.8	28.7	101.4%
	1人1日当たり診療単価	円	56,285	59,721	52,314	59,084	98.9%
外来	延べ患者数	人	121,086	109,121	133,028	117,250	107.4%
	1日平均患者数	人	504.5	449.1	543	484.5	107.9%
	外来入院患者比率	%	148.0	150.5	166.8	147.3	97.9%
	100床当たり患者数	人	40,633	40,565	39,825	43,587	107.4%
	初診患者比率	%	14.8	12.5	—	12.9	103.2%
	平均通院日数	日	6.7	8.0	—	7.8	97.5%
	1人1日当たり診療単価	円	14,484	16,361	14,720	16,800	102.7%
医業収益に対する	医業費用比率(医業費用÷医業収益)	%	117.0	123.7	120.8	117.6	95.1%
	人件費率(給与費÷医業収益)	%	59.9	65.2	63.5	63.4	97.2%
	材料費比率(材料費÷医業収益)	%	22.4	23.3	24.9	22.9	98.3%
	薬品費(薬品費÷医業収益)	%	11.8	12.8	12.7	13.0	101.6%
	診療材料費(診療材料費÷医業収益)	%	10.7	10.4	11.8	9.8	94.2%
	その他経費比率(他経費÷医業収益)	%	34.7	35.2	32.4	31.3	88.9%
他会計繰入金対経常収益比率		%	16.4	15.1	11.5	15.0	99.3%
1床当たり医業収益		千円	22,500	23,916	19,667	26,092	109.1%
1床当たり医業費用		千円	26,320	29,576	23,752	30,681	103.7%
職員1人1日当たり診療収入	医師	円	326,136	266,703	275,365	279,419	104.8%
	看護師	円	53,150	52,218	56,918	56,607	108.4%
職員1人1日当たり患者数	医師 入院	人	4.2	3.2	3.6	3.3	103.1%
	医師 外来	人	6.2	4.8	6.0	4.9	102.1%
	看護師 入院	人	0.7	0.6	0.7	0.7	116.7%
	看護師 外来	人	1.0	0.9	1.2	1.0	111.1%

※ 自治体病院の一般病院の病床数300床以上400床未満の平均 (出典:令和2年度 地方公営企業年鑑)

病院合計		単位	元年度	2年度	3年度	対前年比
入院	延べ患者数	人	168,669	153,475	160,432	104.5%
	1日平均患者数	人	460.8	420.5	439.5	104.5%
	100床当たり患者数	人	29,695	28,474	29,765	104.5%
	病床利用率(稼働病床)	%	81.1	78.0	81.5	104.5%
	平均在院日数	日	17.6	17.7	17.6	99.4%
	病床回転数(年間)	回	20.8	20.6	20.7	100.5%
	1人1日当たり診療単価	円	45,014	46,499	46,901	100.9%
外来	延べ患者数	人	233,879	214,620	225,208	104.9%
	1日平均患者数	人	974.5	883.2	930.6	105.4%
	外来入院患者比率	%	138.7	139.8	140.4	100.4%
	100床当たり患者数	人	41,176	39,818	41,783	104.9%
	初診患者比率	%	12.4	10.6	10.9	102.8%
	平均通院日数	日	8.0	9.4	9.1	96.8%
	1人1日当たり診療単価	円	12,748	13,829	14,127	102.2%
医業収益に対する	医業費用比率(医業費用÷医業収益)	%	120.0	127.3	125.0	98.2%
	人件費率(給与費÷医業収益)	%	63.8	70.3	70.0	99.6%
	材料費比率(材料費÷医業収益)	%	20.3	20.5	20.3	99.0%
	薬品費(薬品費÷医業収益)	%	10.6	10.9	11.2	102.8%
	診療材料費(診療材料費÷医業収益)	%	9.7	9.6	9.1	94.8%
	その他経費比率(他経費÷医業収益)	%	35.9	36.4	34.7	95.3%
他会計繰入金対経常収益比率		%	19.3	19.0	18.8	98.9%
1床当たり医業収益		千円	19,664	19,786	20,969	106.0%
1床当たり医業費用		千円	23,588	25,182	26,208	104.1%
職員1人1日当たり診療収入	医師	円	294,606	236,257	252,496	106.9%
	看護師	円	51,679	49,537	51,777	104.5%
職員1人1日当たり患者数	医師 入院	人	4.7	3.6	3.8	105.6%
	医師 外来	人	6.5	5.0	5.3	106.0%
	看護師 入院	人	0.8	0.8	0.8	100.0%
	看護師 外来	人	1.1	1.1	1.1	100.0%

第2表 診療科別1日平均入院患者数の推移

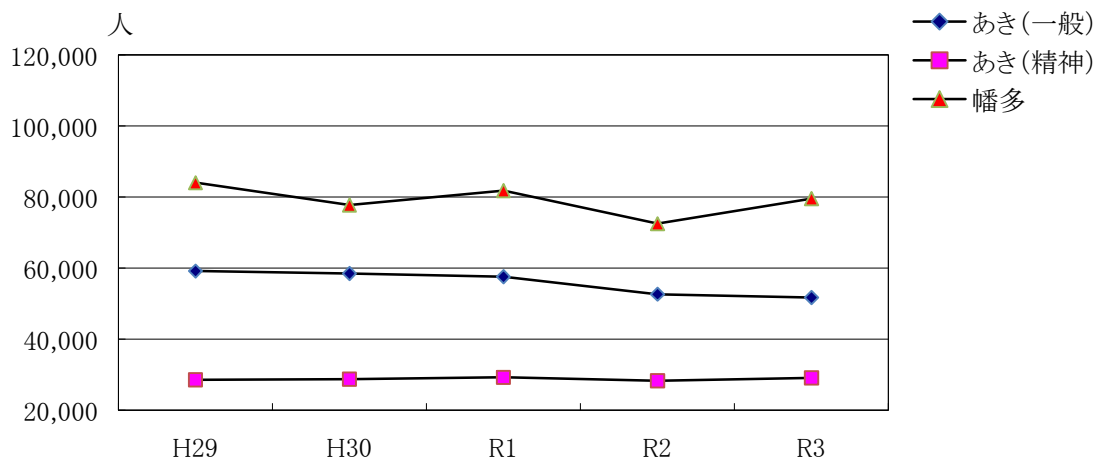
(単位:人)

		元年度	2年度	3年度	3年度-2年度
あき総合病院	内科	47.0	39.5	41.1	1.6
	神経内科	0.0	0.0	0.0	0.0
	呼吸器内科	3.3	4.1	8.6	4.5
	消化器内科	0.6	0.5	1.2	0.7
	循環器内科	15.9	16.0	15.2	△ 0.8
	小児科	2.3	2.1	1.3	△ 0.8
	外科	28.0	23.8	23.4	△ 0.4
	整形外科	40.3	40.0	34.9	△ 5.1
	脳神経外科	10.4	8.5	8.1	△ 0.4
	心臓血管外科	0.0	0.0	0.0	0.0
	皮膚科	0.1	0.2	0.7	0.5
	泌尿器科	0.5	1.4	0.9	△ 0.5
	産婦人科	4.2	4.4	3.8	△ 0.6
	眼科	1.7	1.2	1.5	0.3
	耳鼻咽喉科	1.6	1.8	1.0	△ 0.8
	リハビリテーション科	0.0	0.0	0.0	0.0
	放射線科	0.0	0.0	0.0	0.0
	麻酔科	0.0	0.0	0.0	0.0
	形成外科	1.3	0.9	0.2	△ 0.7
	小計	157.3	144.3	141.7	△ 2.6
	精神科	80.0	77.5	79.8	2.3
	計	237.3	221.9	221.5	△ 0.4
幡多けんみん病院	内科	36.1	33.5	38.0	4.5
	精神科	0.0	0.0	0.0	0.0
	神経内科	0.0	0.0	0.0	0.0
	呼吸器内科	0.0	0.0	0.0	0.0
	消化器内科	26.0	25.0	29.3	4.3
	循環器内科	21.5	19.3	23.7	4.4
	小児科	14.5	7.4	9.0	1.6
	外科	25.6	22.7	24.8	2.1
	整形外科	45.2	40.5	42.9	2.4
	脳神経外科	28.5	28.7	31.4	2.7
	皮膚科	2.7	1.1	0.1	△ 1.0
	泌尿器科	4.7	7.6	7.1	△ 0.5
	産婦人科	16.4	12.0	10.6	△ 1.4
	眼科	0.0	0.0	0.0	0.0
	耳鼻咽喉科	1.6	0.8	1.1	0.3
	リハビリテーション科	0.0	0.0	0.0	0.0
放射線科	0.1	0.0	0.0	0.0	
麻酔科	0.8	0.0	0.0	0.0	
	計	223.6	198.6	218.0	19.4
合計	内科	83.1	73.0	79.2	6.2
	精神科	80.0	77.5	79.8	2.3
	神経内科	0.0	0.0	0.0	0.0
	呼吸器内科	3.3	4.1	8.6	4.5
	消化器内科	26.6	25.5	30.5	5.0
	循環器内科	37.4	35.3	38.9	3.6
	小児科	16.8	9.6	10.2	0.6
	外科	53.6	46.5	48.2	1.7
	整形外科	85.5	80.5	77.8	△ 2.7
	脳神経外科	38.9	37.2	39.5	2.3
	心臓血管外科	0.0	0.0	0.0	0.0
	皮膚科	2.8	1.2	0.8	△ 0.4
	泌尿器科	5.2	9.0	7.9	△ 1.1
	産婦人科	20.6	16.4	14.4	△ 2.0
	眼科	1.7	1.2	1.5	0.3
	耳鼻咽喉科	3.2	2.6	2.1	△ 0.5
	リハビリテーション科	0.0	0.0	0.0	0.0
	放射線科	0.1	0.0	0.0	0.0
	麻酔科	0.8	0.0	0.0	0.0
	形成外科	1.3	0.9	0.2	△ 0.7
	計	460.8	420.5	439.5	19.0

※ 端数処理の関係で計が一致しない場合がある。

## 入院

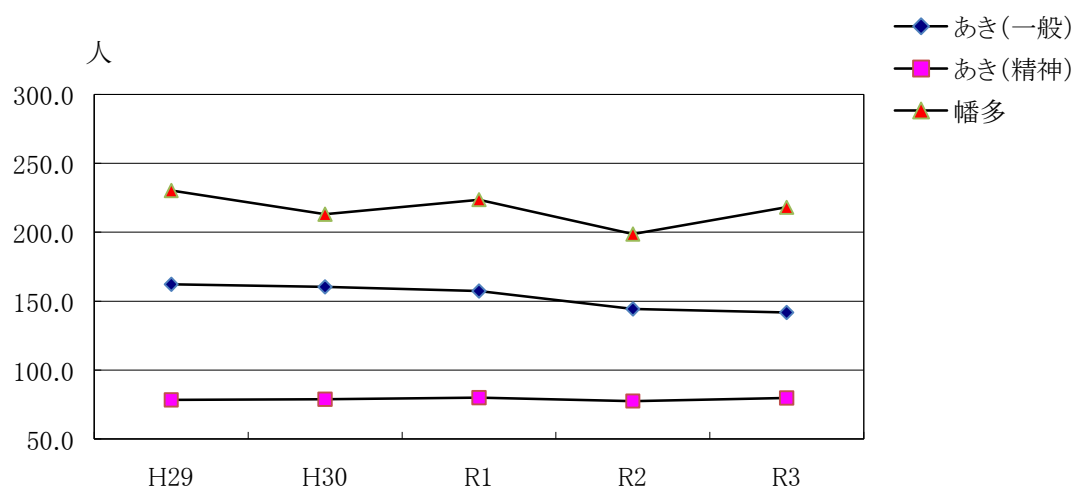
### 延入院患者数の推移



(単位:人)

	H29	H30	R1	R2	R3
あき(一般)	59,173	58,504	57,562	52,677	51,716
あき(精神)	28,595	28,781	29,272	28,299	29,131
幡多	84,038	77,736	81,835	72,499	79,585
合計	171,806	165,021	168,669	153,475	160,432

### 1日平均入院患者数の推移

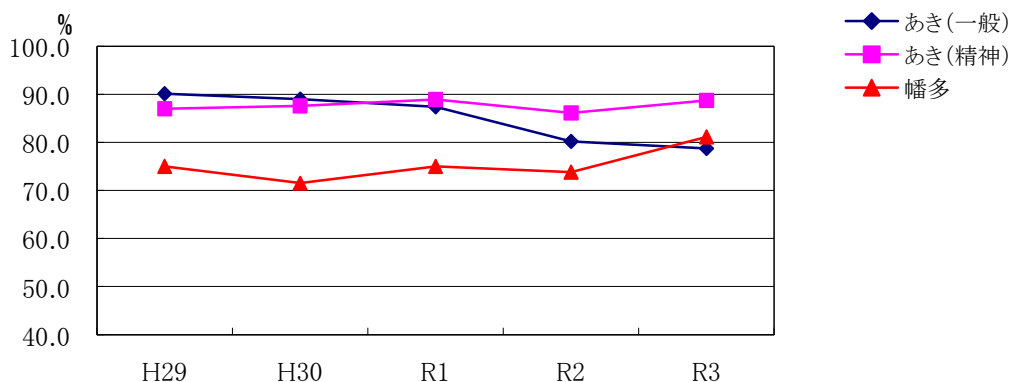


(単位:人)

	H29	H30	R1	R2	R3
あき(一般)	162.1	160.3	157.3	144.3	141.7
あき(精神)	78.3	78.9	80.0	77.5	79.8
幡多	230.2	213.0	223.6	198.6	218.0
合計	470.7	452.1	460.8	420.5	439.5

※1日平均入院患者数 =  $\frac{\text{延入院患者数}}{365 \text{日}(366 \text{日})}$

## 病床利用率の推移

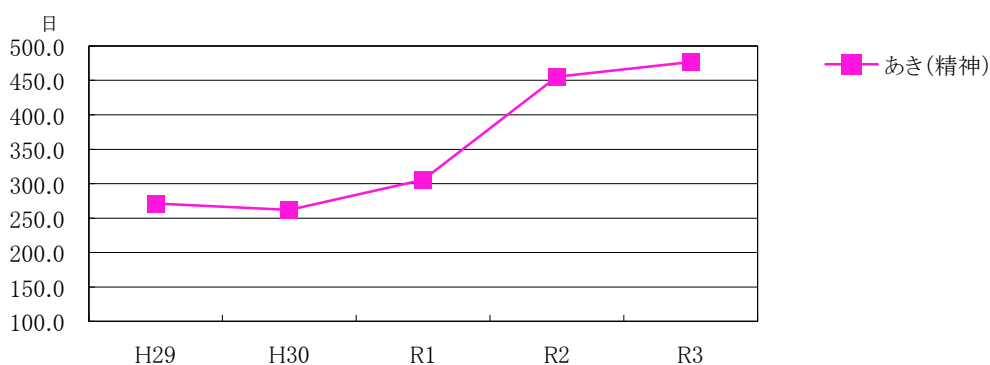
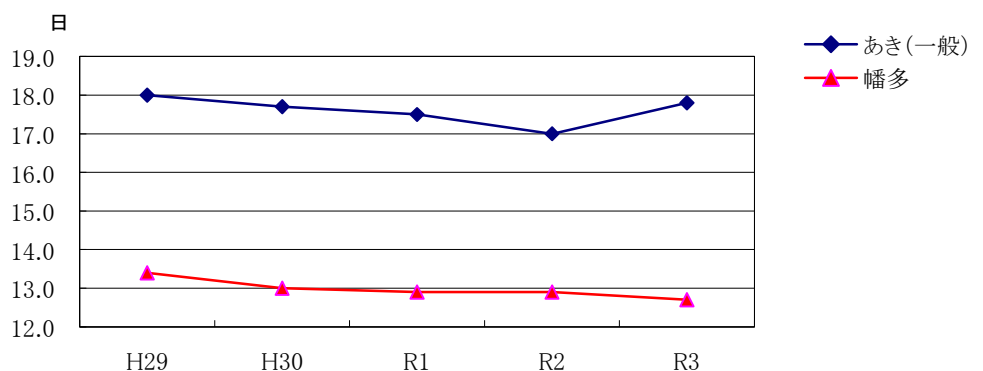


(単位:%)

	H29	H30	R1	R2	R3
あき(一般)	90.1	89.0	87.4	80.2	78.7
あき(精神)	87.0	87.6	88.9	86.1	88.7
幡多	75.0	71.5	75.0	73.8	81.1

$$\text{※病床利用率} = \frac{\text{入院延患者数}}{\text{稼働病床延数}} \times 100$$

## 平均在院日数の推移



(単位:日)

	H29	H30	R1	R2	R3
あき(一般)	18.0	17.7	17.5	17.0	17.8
あき(精神)	271.3	261.8	305.5	455.4	476.5
幡多	13.4	13.0	12.9	12.9	12.7

$$\text{※平均在院日数} = \frac{\text{在院延患者数}}{(\text{新入院患者数} + \text{退院患者数}) \div 2}$$



第3表 診療科別1日平均外来患者数の推移

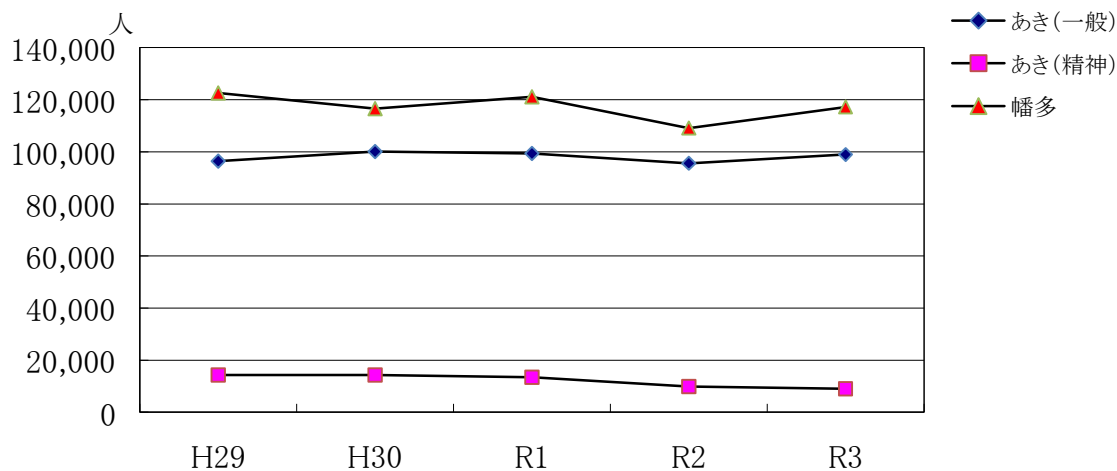
(単位:人)

		元年度	2年度	3年度	3年度-2年度
あき 総 合 病 院	内 科	71.0	66.9	73.9	7.0
	神 経 内 科	2.0	2.4	2.2	△ 0.2
	呼 吸 器 内 科	10.3	10.6	11.9	1.3
	消 化 器 内 科	17.9	16.4	15.7	△ 0.7
	循 環 器 内 科	32.6	33.9	34.5	0.6
	小 児 科	32.1	28.1	30.9	2.8
	外 科	23.0	22.3	21.8	△ 0.5
	整 形 外 科	68.9	64.7	59.3	△ 5.4
	脳 神 経 外 科	12.1	11.4	12.3	0.9
	心 臓 血 管 外 科	1.2	0.7	1.0	0.3
	皮 膚 科	28.9	24.1	31.2	7.1
	泌 尿 器 科	29.5	30.3	33.1	2.8
	産 婦 人 科	32.4	32.1	30.9	△ 1.2
	眼 科	26.8	24.7	25.6	0.9
	耳 鼻 咽 喉 科	20.8	20.0	19.4	△ 0.6
	リハビリテーション科	0.0	0.0	0.0	0.0
	放 射 線 科	0.0	0.0	0.0	0.0
	麻 酔 科	0.0	0.0	0.0	0.0
	形 成 外 科	4.6	4.9	5.2	0.3
	小 計	414.0	393.4	408.9	15.5
精 神 科	56.0	40.7	37.2	△ 3.5	
計	470.0	434.2	446.1	11.9	
幡 多 け ん み ん 病 院	内 科	55.8	52.6	56.8	4.2
	精 神 科	0.0	0.0	0.2	0.2
	神 経 内 科	0.0	0.0	0.0	0.0
	呼 吸 器 内 科	0.0	0.0	0.0	0.0
	消 化 器 内 科	45.6	43.1	45.9	2.8
	循 環 器 内 科	31.7	30.5	34.9	4.4
	小 児 科	65.4	41.2	55.0	13.8
	外 科	37.1	36.4	36.6	0.2
	整 形 外 科	46.3	41.6	45.2	3.6
	脳 神 経 外 科	45.6	42.8	46.7	3.9
	皮 膚 科	37.6	32.1	29.1	△ 3.0
	泌 尿 器 科	44.6	47.8	51.3	3.5
	産 婦 人 科	47.9	40.8	41.4	0.6
	眼 科	23.8	21.0	21.4	0.4
	耳 鼻 咽 喉 科	18.9	14.3	14.8	0.5
リハビリテーション科	0.0	0.0	0.0	0.0	
放 射 線 科	3.5	4.5	4.6	0.1	
麻 酔 科	0.7	0.4	0.6	0.2	
計	504.5	449.1	484.5	35.4	
合 計	内 科	126.8	119.4	130.8	11.4
	精 神 科	56.0	40.7	37.4	△ 3.3
	神 経 内 科	2.0	2.4	2.2	△ 0.2
	呼 吸 器 内 科	10.3	10.6	11.9	1.3
	消 化 器 内 科	63.5	59.5	61.6	2.1
	循 環 器 内 科	64.3	64.3	69.3	5.0
	小 児 科	97.5	69.3	86.0	16.7
	外 科	60.0	58.7	58.4	△ 0.3
	整 形 外 科	115.2	106.3	104.5	△ 1.8
	脳 神 経 外 科	57.6	54.2	59.1	4.9
	心 臓 血 管 外 科	1.2	0.7	1.0	0.3
	皮 膚 科	66.5	56.2	60.3	4.1
	泌 尿 器 科	74.2	78.0	84.5	6.5
	産 婦 人 科	80.4	72.9	72.2	△ 0.7
	眼 科	50.6	45.6	47.0	1.4
	耳 鼻 咽 喉 科	39.7	34.3	34.2	△ 0.1
	リハビリテーション科	0.0	0.0	0.0	0.0
	放 射 線 科	3.5	4.5	4.6	0.1
麻 酔 科	0.7	0.4	0.6	0.2	
形 成 外 科	4.6	4.9	5.2	0.3	
計	974.5	883.2	930.6	47.4	

※ 端数処理の関係で計が一致しない場合がある。

## 外来

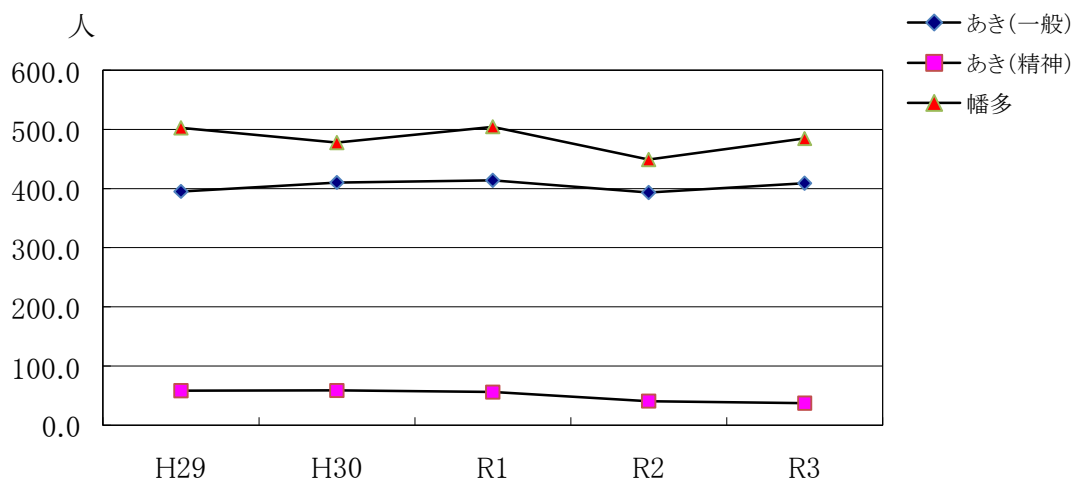
### 延外来患者数の推移



(単位:人)

	H29	H30	R1	R2	R3
あき(一般)	96,429	100,109	99,363	95,601	98,944
あき(精神)	14,275	14,331	13,430	9,898	9,014
幡多	122,627	116,567	121,086	109,121	117,250
合計	233,331	231,007	233,879	214,620	225,208

### 1日平均外来患者数の推移



(単位:人)

	H29	H30	R1	R2	R3
あき(一般)	395.2	410.3	414.0	393.4	408.9
あき(精神)	58.5	58.7	56.0	40.7	37.2
幡多	502.6	477.7	504.5	449.1	484.5
合計	956.3	946.8	974.5	883.2	930.6

※1日平均外来患者数 =  $\frac{\text{延外来患者数}}{\text{診療日数}}$

第4表 医療費負担別入院患者数（3年度）

(単位：人、%)

		あき総合病院	幡多けんみん病院	合 計	前年度
社 会 保 険	患者数	4,609	15,555	20,164	19,202
	構成率	5.7	19.6	12.6	12.5
国民健康保険	患者数	25,742	18,547	44,289	43,979
	構成率	31.9	23.3	27.6	28.6
生活保護法	患者数	9,531	4,011	13,542	14,359
	構成率	11.8	5.0	8.4	9.4
高齢者医療 確保法	患者数	39,887	39,964	79,851	73,195
	構成率	49.3	50.2	49.8	47.7
感 染 症	患者数	0	0	0	0
	構成率	0	0	0	0
自 費	患者数	1,078	1,508	2,586	2,740
	構成率	1.3	1.9	1.6	1.8
合 計	患者数	80,847	79,585	160,432	153,475
	構成率	100.0	100.0	100.0	100.0

(注) 1. 社会保険には、精神保健福祉法等のその他諸法適用患者を含む。

2. 高齢者医療確保法は、単独併用を問わず集計している。

第5表 医療費負担別外来患者数（3年度）

(単位：人、%)

		あき総合病院	幡多けんみん病院	合 計	前年度
社 会 保 険	患者数	30,050	41,856	71,906	66,438
	構成率	27.7	35.7	31.9	30.9
国民健康保険	患者数	31,675	33,156	64,831	63,255
	構成率	29.4	28.3	28.8	29.5
生活保護法	患者数	5,153	3,158	8,311	8,307
	構成率	4.8	2.7	3.7	3.9
高齢者医療 確保法	患者数	40,218	35,091	75,309	71,723
	構成率	37.3	29.9	33.4	33.4
自 費	患者数	862	3,989	4,851	4,897
	構成率	0.8	3.4	2.2	2.3
合 計	患者数	107,958	117,250	225,208	214,620
	構成率	100.0	100.0	100.0	100.0

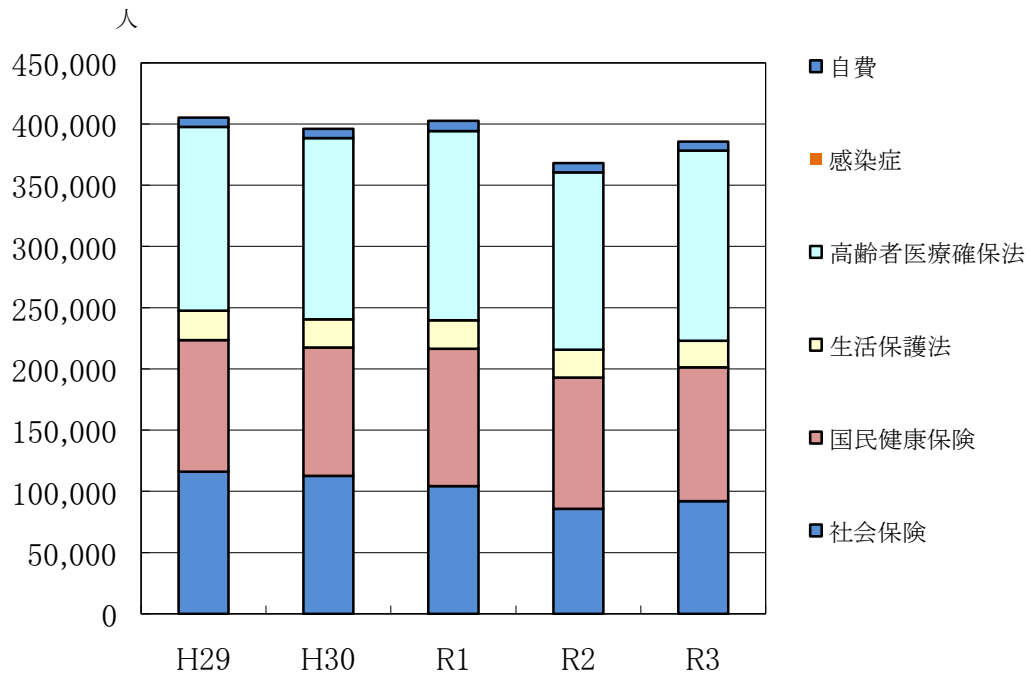
(注) 1. 社会保険には、精神保健福祉法等のその他諸法適用患者を含む。

2. 高齢者医療確保法は、単独併用を問わず集計している。

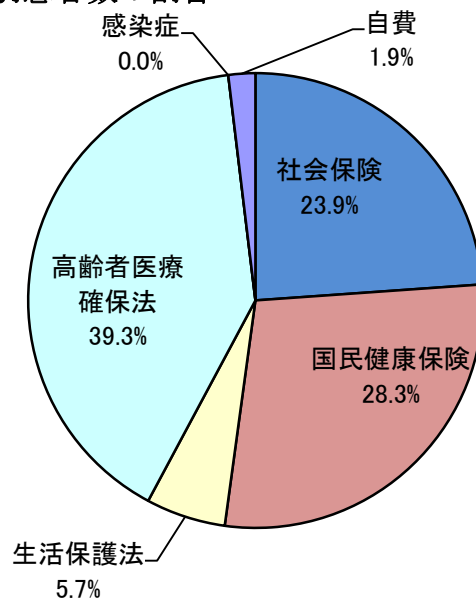
## 医療費負担別患者数推移

(単位:人)

	H29	H30	R1	R2	R3
社会保険	116,031	112,671	104,270	85,640	92,070
国民健康保険	107,334	104,685	112,053	107,234	109,120
生活保護法	24,049	23,162	23,235	22,666	21,853
高齢者医療確保法	150,148	147,954	154,569	144,918	155,160
感染症	0	0	0	0	0
自費	7,575	7,556	8,421	7,637	7,437
計	405,137	396,028	402,548	368,095	385,640



## R3医療費負担別患者数の割合



第6表 医療費負担別入院調定額(3年度)

(単位:円、%)

		あき総合病院	幡多けんみん病院	合 計
社 会 保 険	調定額	257,434,563	897,973,843	1,155,408,406
	構成率	9.1	19.1	15.4
国 民 健 康 保 険	調定額	593,629,004	1,047,086,409	1,640,715,413
	構成率	21.0	22.3	21.8
生 活 保 護 法	調定額	245,386,206	216,861,845	462,248,051
	構成率	8.8	4.6	6.1
高 齢 者 医 療 確 保 法	調定額	1,527,701,674	2,244,132,357	3,771,834,031
	構成率	54.1	47.7	50.1
自 費	調定額	198,119,927	296,154,256	494,274,183
	構成率	7.0	6.3	6.6
合 計	調定額	2,822,271,374	4,702,208,710	7,524,480,084
	構成率	100.0	100.0	100.0

- (注) 1. 自費には保険等の一部負担金を含む。  
 2. 社会保険には、健保、船員、日雇、共済、自衛隊等の保険及び精神保健福祉法等のその他諸法適用患者を含む。

第7表 医療費負担別外来調定額(3年度)

(単位:円、%)

		あき総合病院	幡多けんみん病院	合 計
社 会 保 険	調定額	216,229,353	513,942,289	730,171,642
	構成率	17.9	26.1	22.9
国 民 健 康 保 険	調定額	273,728,438	502,475,517	776,203,955
	構成率	22.6	25.5	24.4
生 活 保 護 法	調定額	60,966,790	54,649,207	115,615,997
	構成率	5.0	2.8	3.7
高 齢 者 医 療 確 保 法	調定額	500,809,465	645,924,541	1,146,734,006
	構成率	41.3	32.8	36.0
自 費	調定額	160,103,557	252,757,015	412,860,572
	構成率	13.2	12.8	13.0
合 計	調定額	1,211,837,603	1,969,748,569	3,181,586,172
	構成率	100.0	100.0	100.0

- (注) 1. 自費には保険等の一部負担金を含む。  
 2. 社会保険には、健保、船員、日雇、共済、自衛隊等の保険及び精神保健福祉法等のその他諸法適用患者を含む。

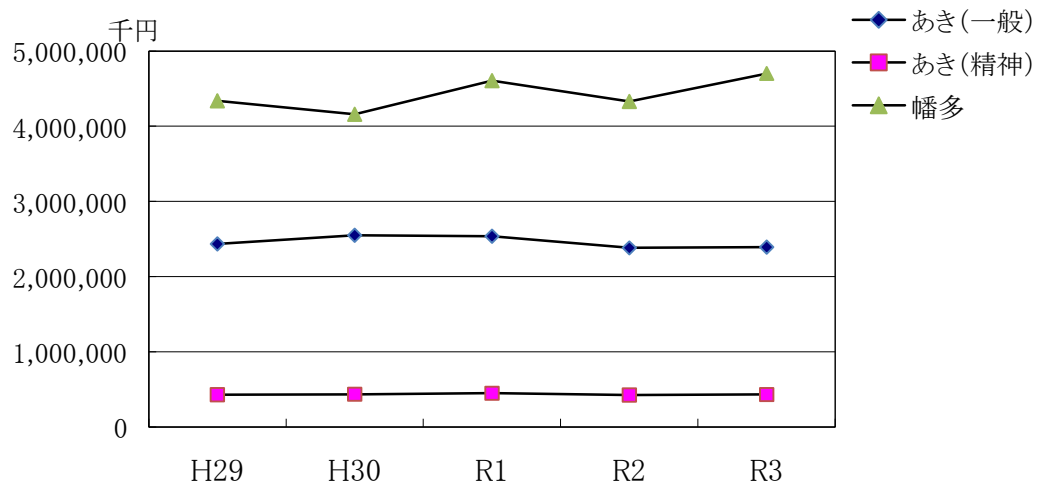
第8表 診療科別調定額・診療単価

(単位:円)

病院	科別	調定額			患者1人1日当たり診療単価			
		入院	外来	合計	入院		外来	
					3年度	2年度	3年度	2年度
あき総合病院	内科	599,877,366	299,133,564	899,010,930	39,960	39,889	16,721	17,777
	神経内科	0	6,038,484	6,038,484	-	-	11,590	12,888
	呼吸器内科	121,468,060	73,960,338	195,428,398	38,783	43,269	25,583	26,431
	消化器内科	15,191,180	55,286,958	70,478,138	35,165	46,086	14,588	15,073
	循環器内科	323,497,129	95,742,853	419,239,982	58,456	57,716	11,473	11,596
	小児科	16,890,492	28,192,927	45,083,419	36,718	33,718	3,769	3,919
	外科	412,998,667	156,873,822	569,872,489	48,276	44,795	29,750	28,609
	整形外科	574,533,984	120,311,230	694,845,214	45,136	42,940	8,383	8,162
	脳神経外科	165,222,131	41,206,690	206,428,821	55,913	54,749	13,809	13,664
	心臓血管外科	0	3,153,473	3,153,473	-	-	12,871	12,390
	皮膚科	10,070,889	20,738,649	30,809,538	41,274	38,365	2,748	2,692
	泌尿器科	13,986,273	133,053,794	147,040,067	44,972	41,051	16,590	16,066
	産婦人科	78,001,245	37,382,652	115,383,897	56,197	52,760	5,005	4,747
	眼科	35,704,256	40,015,653	75,719,909	65,875	66,249	6,467	5,962
	耳鼻咽喉科	17,855,739	31,800,789	49,656,528	50,157	47,840	6,766	6,835
	リハビリテーション科	0	0	0	-	-	-	-
	放射線科	0	0	0	-	-	-	-
	麻酔科	0	0	0	-	-	-	-
	形成外科	5,455,987	7,559,584	13,015,571	82,666	53,011	6,053	6,499
小計	2,390,753,398	1,150,451,460	3,541,204,858	46,229	45,221	11,627	11,693	
精神科	431,517,976	61,386,143	492,904,119	14,813	15,003	6,810	6,539	
計	2,822,271,374	1,211,837,603	4,034,108,977	34,909	34,661	11,225	11,210	
幡多けんみん病院	内科	625,861,227	276,014,666	901,875,893	45,088	46,256	20,069	19,771
	精神科	0	287,385	287,385	-	-	6,386	-
	神経内科	0	0	0	-	-	-	-
	呼吸器内科	0	0	0	-	-	-	-
	消化器内科	578,141,944	432,282,130	1,010,424,074	54,012	54,019	38,902	34,167
	循環器内科	584,249,909	100,467,277	684,717,186	67,551	74,625	11,911	11,942
	小児科	157,893,910	115,407,927	273,301,837	48,153	53,538	8,664	8,369
	外科	725,241,425	315,401,723	1,040,643,148	80,164	80,517	35,627	41,114
	整形外科	969,195,809	115,251,738	1,084,447,547	61,874	62,276	10,528	11,311
	脳神経外科	652,139,803	174,571,565	826,711,368	56,916	56,388	15,431	11,042
	皮膚科	1,248,464	61,921,162	63,169,626	41,615	41,917	8,791	6,755
	泌尿器科	139,071,944	161,593,757	300,665,701	53,988	51,003	13,013	14,292
	産婦人科	240,405,460	96,610,821	337,016,281	61,960	56,048	9,652	8,980
	眼科	0	71,319,910	71,319,910	-	-	13,774	12,050
	耳鼻咽喉科	26,844,193	29,887,970	56,732,163	65,474	57,622	8,351	6,552
	リハビリテーション科	0	0	0	-	-	-	-
	放射線科	155,130	18,175,350	18,330,480	77,565	-	16,478	16,115
麻酔科	1,759,492	555,188	2,314,680	351,898	269,949	3,966	1,440	
計	4,702,208,710	1,969,748,569	6,671,957,279	59,084	59,721	16,800	16,361	
合	内科	1,225,738,593	575,148,230	1,800,886,823	42,423	42,809	18,176	18,655
	精神科	431,517,976	61,673,528	493,191,504	14,813	15,003	6,808	6,539
	神経内科	0	6,038,484	6,038,484	-	-	11,590	12,888
	呼吸器内科	121,468,060	73,960,338	195,428,398	38,783	43,269	25,583	26,431
	消化器内科	593,333,124	487,569,088	1,080,902,212	53,281	53,873	32,718	28,904
	循環器内科	907,747,038	196,210,130	1,103,957,168	64,002	66,976	11,693	11,760
	小児科	174,784,402	143,600,854	318,385,256	46,746	49,148	6,904	6,564
	外科	1,138,240,092	472,275,545	1,610,515,637	64,665	62,249	33,433	36,364
	整形外科	1,543,729,793	235,562,968	1,779,292,761	54,370	52,667	9,312	9,395
	脳神経外科	817,361,934	215,778,255	1,033,140,189	56,710	56,014	15,093	11,593
	心臓血管外科	0	3,153,473	3,153,473	-	-	12,871	12,390
	皮膚科	11,319,353	82,659,811	93,979,164	41,312	41,466	5,665	5,014
	泌尿器科	153,058,217	294,647,551	447,705,768	53,016	49,442	14,417	14,980
	産婦人科	318,406,705	133,993,473	452,400,178	60,442	55,165	7,666	7,114
	眼科	35,704,256	111,335,563	147,039,819	65,875	66,249	9,795	8,760
	耳鼻咽喉科	44,699,932	61,688,759	106,388,691	58,355	50,829	7,451	6,717
	リハビリテーション科	0	0	0	-	-	-	-
	放射線科	155,130	18,175,350	18,330,480	77,565	-	16,478	16,115
	麻酔科	1,759,492	555,188	2,314,680	351,898	269,949	3,966	1,440
形成外科	5,455,987	7,559,584	13,015,571	82,666	53,011	6,053	6,499	
計	7,524,480,084	3,181,586,172	10,706,066,256	46,901	46,499	14,127	13,829	

## 収益の推移

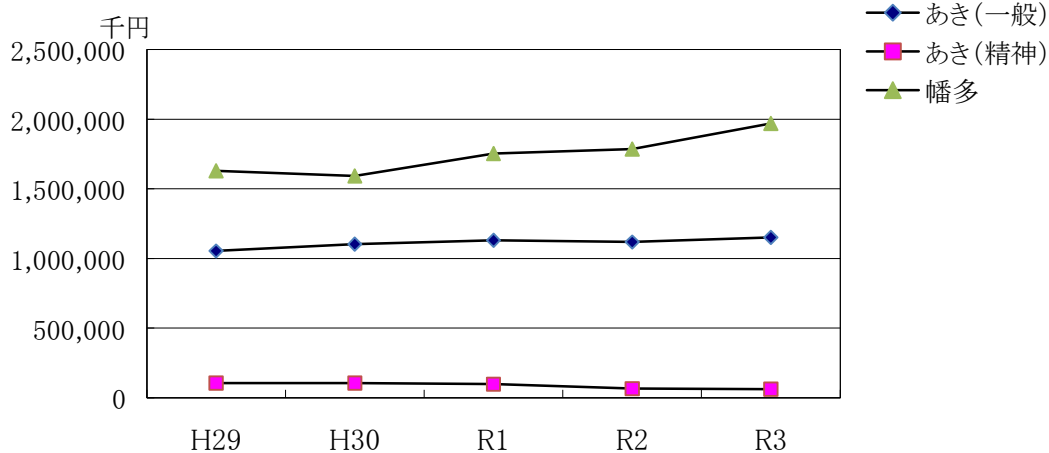
### 入院収益



(単位:千円)

	H29	H30	R1	R2	R3
あき(一般)	2,433,336	2,548,335	2,538,148	2,382,111	2,390,753
あき(精神)	428,989	435,075	448,259	424,571	431,518
幡多	4,337,802	4,160,864	4,606,116	4,329,678	4,702,209

### 外来収益

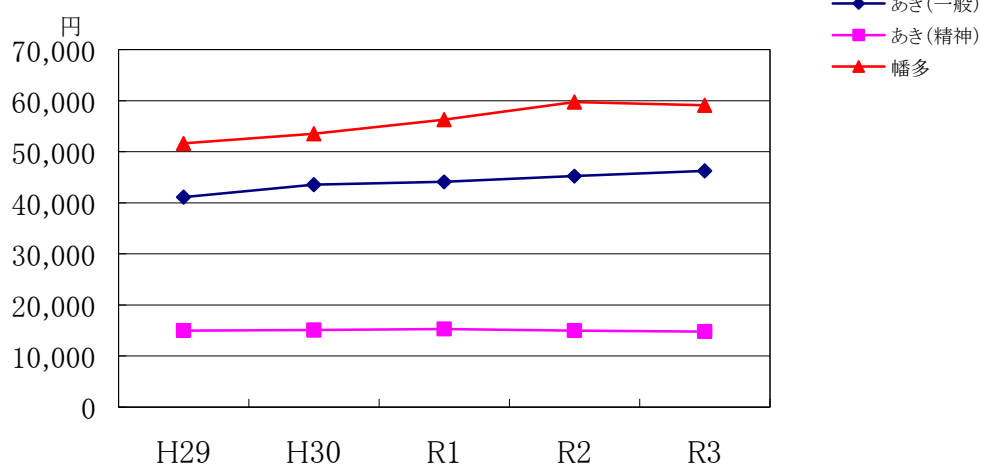


(単位:千円)

	H29	H30	R1	R2	R3
あき(一般)	1,053,619	1,103,420	1,130,420	1,117,884	1,150,451
あき(精神)	104,633	105,585	97,170	64,724	61,386
幡多	1,629,764	1,592,070	1,753,869	1,785,288	1,969,749

## 診療単価の推移

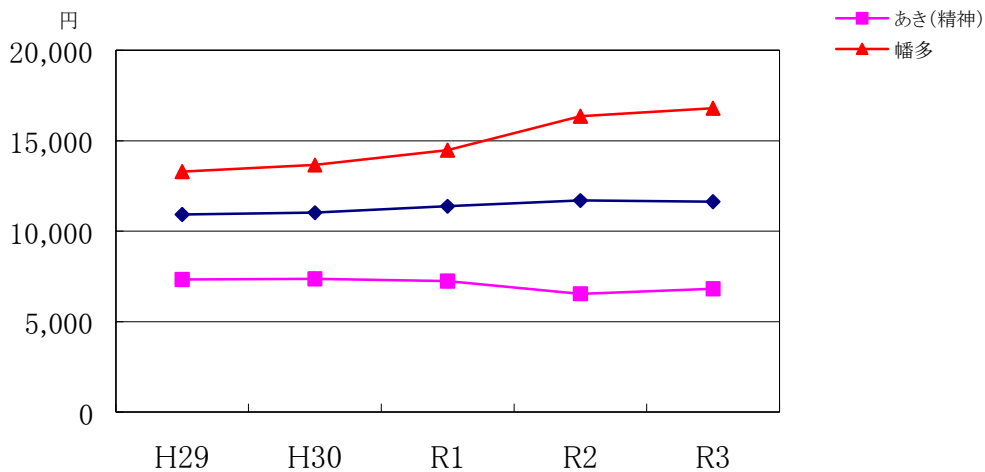
### 入院



(単位:円)

	H29	H30	R1	R2	R3
あき(一般)	41,122	43,558	44,094	45,221	46,229
あき(精神)	15,002	15,117	15,314	15,003	14,813
幡多	51,617	53,526	56,285	59,721	59,084

### 外来



(単位:円)

	H29	H30	R1	R2	R3
あき(一般)	10,926	11,022	11,377	11,693	11,627
あき(精神)	7,330	7,368	7,235	6,539	6,810
幡多	13,290	13,658	14,484	16,361	16,800

$$\text{※診療単価} = \frac{\text{収益}}{\text{患者数}}$$



第9表 救急患者数（3年度）

（単位：人、％）

		救急車搬送			そ の 他		合 計		入 院 率	
		時間内	時間外	小計	入院数	時間外	入院数	救急患者		入院数
あ き 総 合 病 院	内 科	254	308	562	265	447	31	1,009	296	29.34
	精 神 科	5	7	12	0	1	0	13	0	0.00
	神 経 内 科	0	0	0	0	0	0	0	0	-
	呼 吸 器 内 科	32	53	85	57	199	6	284	63	22.18
	消 化 器 内 科	16	41	57	7	2	0	59	7	11.86
	循 環 器 内 科	66	102	168	115	361	13	529	128	24.20
	小 児 科	3	15	18	0	398	20	416	20	4.81
	外 科	116	178	294	75	81	9	375	84	22.40
	整 形 外 科	138	144	282	204	268	24	550	228	41.45
	脳 神 経 外 科	59	95	154	116	187	15	341	131	38.42
	心 臓 血 管 外 科	0	0	0	0	0	0	0	0	-
	皮 膚 科	2	1	3	0	3	0	6	0	0.00
	泌 尿 器 科	10	21	31	7	5	0	36	7	19.44
	産 婦 人 科	1	1	2	0	49	1	51	1	1.96
	眼 科	1	0	1	0	11	0	12	0	0.00
	耳 鼻 咽 喉 科	15	24	39	3	1	0	40	3	7.50
	形 成 外 科	0	0	0	0	0	0	0	0	-
	救 急 科	0	0	0	0	0	0	0	0	-
麻 酔 科	0	0	0	0	0	0	0	0	-	
計	718	990	1,708	849	2,013	119	3,721	968	26.01	
幡 多 け ん み ん 病 院	内 科	144	378	522	321	750	106	1,272	427	33.57
	精 神 科	0	0	0	0	0	0	0	0	-
	神 経 内 科	0	0	0	0	0	0	0	0	-
	呼 吸 器 内 科	0	0	0	0	0	0	0	0	-
	消 化 器 内 科	108	234	342	216	905	177	1,247	393	31.52
	循 環 器 内 科	133	245	378	206	300	50	678	256	37.76
	小 児 科	15	45	60	15	2,061	104	2,121	119	5.61
	外 科	35	102	137	96	501	53	638	149	23.35
	整 形 外 科	262	317	579	370	804	70	1,383	440	31.81
	脳 神 経 外 科	229	434	663	338	482	55	1,145	393	34.32
	皮 膚 科	0	7	7	1	325	6	332	7	2.11
	泌 尿 器 科	11	46	57	33	206	30	263	63	23.95
	産 婦 人 科	2	7	9	8	245	113	254	121	47.64
	眼 科	0	3	3	0	29	0	32	0	0.00
	耳 鼻 咽 喉 科	10	46	56	11	184	1	240	12	5.00
	リハビリテーション科	0	0	0	0	0	0	0	0	-
放 射 線 科	0	0	0	0	27	0	27	0	0.00	
麻 酔 科	1	5	6	1	9	0	15	1	6.67	
計	950	1,869	2,819	1,616	6,828	765	9,647	2,381	24.68	
合 計	1,668	2,859	4,527	2,465	8,841	884	13,368	3,349	25.05	

第10表 給食状況

(単位:食、%)

		あき総合病院	幡多けんみん病院	合計	前年度
患者食数	一般食	89,714	99,530	189,244	181,747
	特別食	129,698	75,170	204,868	191,780
	計	219,412	174,700	394,112	373,527
	給食率(%)	90.5	73.2	81.9	81.1
	特食率(%)	59.1	43.0	52.0	51.3
その他食		4,317	4,910	9,227	9,364
合 計		223,729	179,610	403,339	382,891

(注) 1. 給食率(%) = 患者食数 ÷ (入院患者数 × 3) × 100

2. 特食率(%) = 特別食 ÷ 患者食数 × 100

3. 外来デイケア食及び外来透析食は含まない。

第11表 リハビリテーション件数

(単位:件)

		あき総合病院	幡多けんみん病院	合計	前年度
リハビリ テーション	脳血管疾患等	20,748	31,433	52,181	48,184
	運 動 器	20,867	12,622	33,489	32,180
	呼 吸 器	6,631	2,329	8,960	6,305
	心大血管疾患	2,888	2,704	5,592	6,856
	がんリハビリテーション	2,271	944	3,215	3,134
	小 計	53,405	50,032	103,437	96,659
電 気 療 法	低 周 波	1,621	0	1,621	2,782
	極 超 短 波	0	0	0	0
温 熱 療 法	ホットパック	9,913	0	9,913	10,819
	パラフィン浴	0	0	0	0
	ヒ ー ラ ー	0	0	0	0
水治療	バイブラバス	165	0	165	391
牽 引 総 数		26	0	26	17
精神科作業療法		7,415	0	7,415	8,739
合 計		72,545	50,032	122,577	118,777

第12表 内視鏡検査件数

(単位:件)

		あき総合病院	幡多けんみん病院	合計	前年度
胃・十二指腸		614	1,738	2,352	2,369
気 管 支		8	0	8	17
大 腸		448	1,147	1,595	1,527
E R C P		0	217	217	250
そ の 他		0	0	0	0
合 計		1,070	3,102	4,172	4,163

第13表の1 放射線件数(診断部門)(3年度)

検査項目・部位		あき総合病院		幡多けんみん病院		合 計	
		部位別件数	曝射回数	部位別件数	曝射回数	部位別件数	曝射回数
診断部門	単純撮影	28,753	29,473	24,725	45,979	53,478	75,452
	造影撮影	263	612	779	1,934	1,042	2,546
	C T	10,679	3,439,400	19,411	904,150	30,090	4,343,550
	M R I	2,827	913,100	7,659	377,982	10,486	1,291,082
	小 計	42,522	4,382,585	52,574	1,330,045	95,096	5,712,630
	断層撮影	0	0	0	0	0	0
	ポータブル(再掲)	3,034	3,169	6,330	6,923	9,364	10,092
	透視のみ	0	0	0	0	0	0
	その他	0	0	0	0	0	0
合 計		42,522	4,382,585	52,574	1,330,045	95,096	5,712,630

第13表の2 放射線件数(治療及び核医学部門)(3年度)

治療項目		幡多けんみん病院		合 計		
		部位別件数	曝射回数	部位別件数	曝射回数	
治療部門	放射線発生装置	1,495	3,047	1,495	3,047	
	放射線照射装置	0	0	0	0	
	体外衝撃波結石破碎装置	1	0	1	0	
	小 計	1,496	3,047	1,496	3,047	
	治療計画	放射線治療管理料	0	0	0	0
		リニアックグラフィー	81	81	81	81
		シミュレーター	82	0	82	0
		線量分布計算	0	0	0	0
合 計		1,659	3,128	1,659	3,128	

検査項目		幡多けんみん病院		合 計		
		部位別件数	画像数	部位別件数	画像数	
核医学部門	インビボ	シンチグラム	146	692	146	692
		全身スキャン	92	184	92	184
		S P E C T	120	193	120	193
		COMPUTER処理	61	110	61	110
		体外計測試料計測	2	2	2	2
合 計		421	1,181	421	1,181	

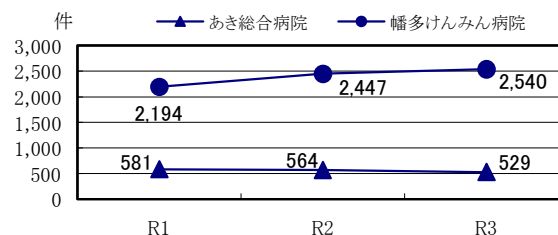
第13表の3 放射線件数(血管造影・IVR等)(3年度)

検査項目・検査手法		病院		合計	
		あき総合病院	幡多けんみん病院		
血管造影・IVR等	Vascular(血管系)		134	291	425
	non Vascular(非血管系)		0	89	89
	心臓血管カテーテル法	1 心臓カテーテル検査	505	367	872
		A左心カテーテル検査	493	253	746
		B右心カテーテル検査	12	114	126
	2 手術手技		127	222	349
	小 計		632	589	1,221
	単純撮影(件数には含まない)		5	0	5
	造影剤使用撮影(件数には含まない)		5	0	5
	デジタル加算(件数には含まない)		4,186	0	4,186
合 計		766	969	1,735	
検査項目・検査手法：骨塩定量(DEX法)		455	771	1,226	

第14表 外来化学療法算定件数 (単位:件)

	R1	R2	R3
あき総合病院	581	564	529
幡多けんみん病院	2,194	2,447	2,540
合計	2,775	3,011	3,069

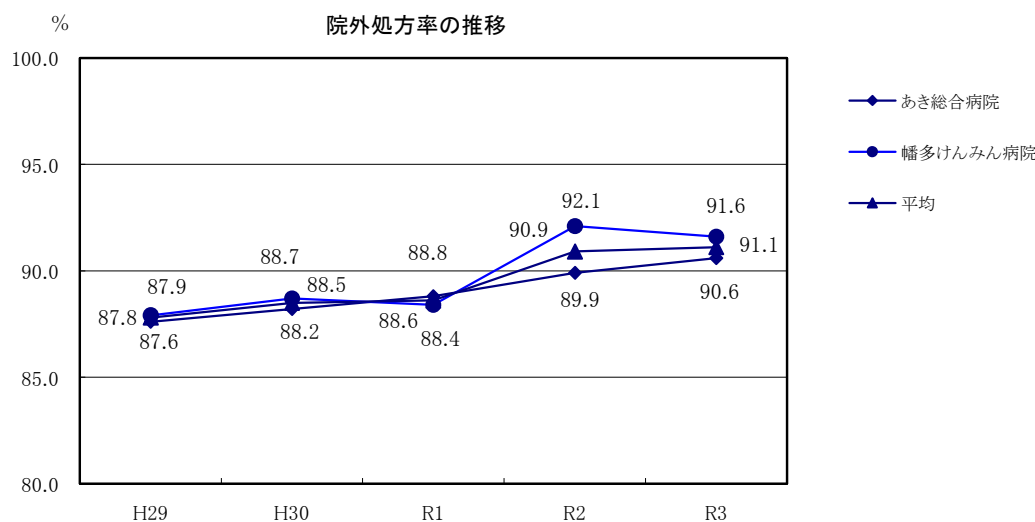
(注) 平成28年度より外来化学療法加算の算定件数とした。



第15表 院外処方状況(3年度) (単位:枚、%)

		あき総合病院	幡多けんみん病院	合計	前年度
処方せん枚数	院内	7,066	6,059	13,125	12,739
	院外	68,294	65,985	134,279	127,337
1日平均処方せん枚数	院内	29.2	25.0	54.2	52.5
	院外	282.2	272.7	554.9	524.0
院外処方率(%)		90.6	91.6	91.1	90.9

(注) 1日平均延べ処方せん枚数は、処方せん枚数を当年度外来診療延べ日数(242日)で除したものである。



第16表 薬剤管理指導件数 (単位:人、件)

		あき総合病院		幡多けんみん病院		合計	
		R2	R3	R2	R3	R2	R3
指導患者数(実人数)		6,662	7,045	2,524	5,055	9,186	12,100
薬剤管理指導件数	430点換算	0	0	0	0	0	0
	380点換算	4,278	4,879	1,683	3,501	5,961	8,380
	325点換算	2,215	2,096	1,260	3,067	3,475	5,163
	うち麻薬指導件数	157	174	159	156	316	330
	算定対象外	5,080	5,296	1,268	1,476	6,348	6,772
	合計	11,573	12,271	4,211	8,044	15,784	20,315
指導料算定件数		6,650	7,149	2,943	6,568	9,593	13,717

第17表 栄養指導件数(3年度)

(単位:件、人)

		あき総合病院		幡多けんみん病院		合計	
		個人指導	集団指導	個人指導	集団指導	個人指導	集団指導
入院	指導件数	1,079	20	630	0	1,709	20
	指導患者数	1,079	50	630	0	1,709	50
外来	指導件数	248	0	317	0	565	0
	指導患者数	248	0	317	0	565	0
合計	指導件数	1,327	20	947	0	2,274	20
	指導患者数	1,327	50	947	0	2,274	50

第18表 手術・分べん・透析件数

(単位:件)

		あき総合病院			幡多けんみん病院			合計		
		R2	R3	増減	R2	R3	増減	R2	R3	増減
診療科別手術件数	内科	0	0	0	3	6	3	3	6	3
	精神科	0	0	0	0	0	0	0	0	0
	神経内科	0	0	0	0	0	0	0	0	0
	呼吸器内科	0	0	0	0	0	0	0	0	0
	消化器内科	0	0	0	16	31	15	16	31	15
	循環器内科	0	0	0	21	30	9	21	30	9
	小児科	0	0	0	2	2	0	2	2	0
	外科	157	135	△ 22	490	497	7	647	632	△ 15
	形成外科	94	94	0	0	0	0	94	94	0
	整形外科	378	297	△ 81	648	711	63	1,026	1,008	△ 18
	脳神経外科	18	17	△ 1	103	91	△ 12	121	108	△ 13
	心臓血管外科	0	0	0	0	0	0	0	0	0
	皮膚科	0	0	0	8	0	△ 8	8	0	△ 8
	泌尿器科	18	14	△ 4	145	136	△ 9	163	150	△ 13
	産婦人科	51	49	△ 2	141	168	27	192	217	25
	眼科	145	153	8	115	167	52	260	320	60
	耳鼻咽喉科	37	15	△ 22	32	47	15	69	62	△ 7
	リハビリテーション科	0	0	0	0	0	0	0	0	0
	放射線科	0	0	0	0	0	0	0	0	0
	麻酔科	0	0	0	0	1	1	0	1	1
合計	898	774	△ 124	1,724	1,887	163	2,622	2,661	39	
点数別件数	1,999点以下	64	49	△ 15	44	54	10	108	103	△ 5
	2,000～4,999	143	114	△ 29	144	154	10	287	268	△ 19
	5,000～9,999	119	73	△ 46	115	142	27	234	215	△ 19
	10,000～14,999	222	233	11	328	375	47	550	608	58
	15,000～19,999	207	176	△ 31	347	393	46	554	569	15
	20,000～29,999	81	69	△ 12	421	421	0	502	490	△ 12
	30,000点以上	62	60	△ 2	325	348	23	387	408	21
	合計	898	774	△ 124	1,724	1,887	163	2,622	2,661	39
分べん件数	125	103	△ 22	293	290	△ 3	418	393	△ 25	
人工腎臓(透析)件数	3,354	3,365	11	1,207	1,138	△ 69	4,561	4,503	△ 58	

第19表 検査件数(3年度)

(単位:件)

検査項目		あき総合病院				幡多けんみん病院			
		院内実施			院外委託	院内実施			院外委託
		院内	院外受託	1日平均		院内	院外受託	1日平均	
検体検査	尿検査	31,045	0	128.3	0	42,110	0	174.0	0
	便	229	0	0.9	0	764	0	3.2	0
	その他	217	0	0.9	0	1,621	0	6.7	0
	血液	84,463	0	349.0	89	126,180	4	521.4	400
	生化学	722,128	0	2,984.0	9,232	769,379	129	3,179.8	8,021
	免疫血清	32,757	0	135.4	11,377	80,482	63	332.8	21,386
	微生物	15,542	0	64.2	2	26,065	0	107.7	300
	病理	1	0	0.0	2,670	7,696	1,639	38.6	10
	(病理・枚数)	0	0	0.0	2,983	17,032	4,361	88.4	0
	小計	886,382	0	3,662.7	23,370	1,054,297	1,835	4,364.2	30,117
生体検査	心電図	6,841	0	28.3	0	9,038	0	37.3	0
	呼吸機能	440	0	1.8	0	291	0	1.2	0
	脳波	40	0	0.2	0	197	0	0.8	0
	脈波	245	0	1.0	0	0	0	0.0	0
	心音図	0	0	0.0	0	0	0	0.0	0
	超音波	4,192	0	17.3	0	8,840	0	36.5	0
	ガス分析	2,199	0	9.1	0	0	0	0.0	0
	自律神経機能検査	0	0	0.0	0	0	0	0.0	0
	聴覚検査	769	0	3.2	0	877	0	3.6	0
	その他	1,144	0	4.7	0	2,024	0	8.4	0
小計	15,870	0	65.6	0	21,267	0	87.9	0	
検査件数合計		902,252	0	3,728.3	23,370	1,075,564	1,835	4,452.1	30,117

※ 端数処理の関係で計が一致しない場合がある。

検査項目		合 計			
		院内実施			院外委託
		院内	院外受託	1日平均	
検体検査	尿検査	73,155	0	302.3	0
	便	993	0	4.1	0
	その他	1,838	0	7.6	0
	血液	210,643	4	870.4	489
	生化学	1,491,507	129	6,163.8	17,253
	免疫血清	113,239	63	468.2	32,763
	微生物	41,607	0	171.9	302
	病理	7,697	1,639	38.6	2,680
	(病理・枚数)	17,032	4,361	88.4	2,983
	小計	1,940,679	1,835	8,026.9	53,487
生体検査	心電図	15,879	0	65.6	0
	呼吸機能	731	0	3.0	0
	脳波	237	0	1.0	0
	脈波	245	0	1.0	0
	心音図	0	0	0.0	0
	超音波	13,032	0	53.9	0
	ガス分析	2,199	0	9.1	0
	自律神経機能検査	0	0	0.0	0
	聴覚検査	1,646	0	6.8	0
	その他	3,168	0	13.1	0
小計	37,137	0	153.5	0	
検査件数合計		1,977,816	1,835	8,180.4	53,487

(注) 1日平均件数は、院内実施検査(院内・院外受託計)を、外来診療日数(242日)で除したものである。

第20表の1 医療用薬品使用効率(3年度)

(単位:円)

区分 病院	薬品使用効率				使用効率
	薬品費	診療収入(投薬料+注射料)			
		入院	外来	合計	
あき総合病院	345,603,962	54,061,796	226,409,068	280,470,864	81.2%
幡多けんみん病院	914,626,874	92,282,649	806,291,666	898,574,315	98.2%
合計	1,260,230,836	146,344,445	1,032,700,734	1,179,045,179	93.6%
前年度	1,166,678,209	145,517,058	911,201,549	1,056,718,607	90.6%

(注)診療収入(投薬料+注射料)は、入院料に包括されるものを除く。

第20表の2 医療用薬品使用額と収入額(3年度)

(単位:円)

区分 病院	患者1人1日当たり使用額と収入額			
	薬品費	診療収入(投薬料+注射料)		
		入院	外来	平均
あき総合病院	1,830	669	2,097	1,486
幡多けんみん病院	4,647	1,160	6,877	4,565
合計	3,268	912	4,586	3,057
前年度	3,170	948	4,246	2,871

(注)薬品費は内服薬、外用薬、注射薬のみとする。

第21表 薬品回転期間

(単位:千円)

病院	年度	30年度	元年度	2年度	3年度
	あき総合病院	購入総額(税抜)	427,812	435,357	376,290
年度末棚卸額		20,857	28,913	23,364	24,764
回転期間(日)		17.8	24.3	22.7	23.7
幡多けんみん病院	購入総額(税抜)	765,392	875,327	906,409	999,330
	年度末棚卸額	57,722	55,904	54,865	56,316
	回転期間(日)	27.5	23.4	22.1	20.6
合計	購入総額(税抜)	1,193,204	1,310,684	1,282,699	1,380,022
	年度末棚卸額	78,579	84,817	78,229	81,080
	回転期間(日)	24.0	23.7	22.3	21.4

$$\text{回転期間} = \frac{\text{棚卸額}}{\text{購入金額(決算・税抜き)}} \times 365$$

(元年度は366)

第22表 収益と要素別費用及び患者1人当たり収益費用額・費用構成・収益対比（3年度）

	あき総合病院				幡多けんみん病院			
	金額 (円)	患者1人 1日当たり	構成率 (%)	収益対比 (%)	金額 (円)	患者1人 1日当たり	構成率 (%)	収益対比 (%)
収益(A)	6,112,411,666	32,374	100.0		8,821,507,826	44,817	100.0	
医業収益	4,107,744,607	21,757	67.2		6,831,920,735	34,709	77.4	
入院収益	2,822,271,374	34,909	46.2		4,702,208,710	59,084	53.3	
外来収益	1,211,837,603	11,225	19.8		1,969,748,569	16,800	22.3	
その他医業収益	73,635,630	390	1.2		159,963,456	813	1.8	
医業外収益	1,968,284,861	10,425	32.2		1,953,776,615	9,926	22.2	
受取利息配当金	1,456	0	0.0		3,390	0	0.0	
負担金補助金	1,623,197,000	8,597	26.5		1,464,528,130	7,440	16.6	
他会計負担金	1,445,167,000	7,654	23.6		1,270,511,000	6,455	14.4	
他会計補助金	178,030,000	943	2.9		194,017,130	986	2.2	
国庫補助金	60,594,300	321	1.0		78,229,300	397	0.9	
長期前受金戻入	257,634,671	1,365	4.3		371,020,868	1,885	4.2	
その他医業外収益	26,857,434	142	0.4		39,994,927	203	0.5	
特別利益	36,382,198	193	0.6		35,810,476	182	0.4	
費用(B)	6,257,426,498	33,142	100.0	102.4	8,817,309,649	44,795	100.0	100.0
医業費用	5,854,736,382	31,009	93.5	95.8	8,234,477,444	41,834	93.4	93.4
給与費	3,452,377,817	18,285	55.2	56.4	4,437,609,023	22,545	50.3	50.3
給料	1,521,102,649	8,056	24.3	24.9	1,837,215,037	9,334	20.8	20.8
手当	1,039,925,453	5,508	16.6	17.0	1,530,111,531	7,774	17.4	17.4
賃金	0	0	0.0	0.0	0	0	0.0	0.0
報酬	0	0	0.0	0.0	18,000	0	0.0	0.0
法定福利費	485,868,057	2,573	7.8	7.9	605,593,661	3,077	6.9	6.9
退職給付費	195,655,677	1,036	3.1	3.2	204,776,564	1,040	2.3	2.3
賞与引当金繰入額	209,825,981	1,111	3.4	3.4	259,894,230	1,320	2.9	2.9
材料費	680,869,189	3,606	10.8	11.1	1,609,324,782	8,176	18.2	18.2
薬品費	376,561,105	1,994	6.0	6.2	997,407,020	5,067	11.3	11.3
診療材料費	302,048,248	1,600	4.8	4.9	604,347,429	3,070	6.9	6.9
給食材料費	19,436	0	0.0	0.0	4,265,713	54	0.0	0.0
医療消耗備品費	2,240,400	12	0.0	0.0	3,304,620	17	0.0	0.0
経費	1,277,770,022	6,768	20.4	21.0	1,605,553,492	8,157	18.2	18.2
厚生福利費	15,473,601	82	0.2	0.3	15,855,531	81	0.2	0.2
報償費	158,932,454	842	2.5	2.6	157,410,566	800	1.8	1.8
旅費交通費	5,828,086	31	0.1	0.1	14,252,952	72	0.2	0.2
職員被服費	4,576,358	24	0.1	0.1	5,318,399	27	0.1	0.1
消耗品費	24,266,793	129	0.4	0.4	50,226,443	255	0.6	0.6
消耗備品費	2,849,612	15	0.0	0.0	2,576,800	13	0.0	0.0
光熱水費	101,265,352	536	1.6	1.7	94,051,882	478	1.1	1.1
燃料費	8,109,431	43	0.1	0.1	31,690,589	161	0.4	0.4
食糧費	0	0	0.0	0.0	0	0	0.0	0.0
印刷製本費	855,300	5	0.0	0.0	2,108,345	11	0.0	0.0
修繕費	22,572,287	120	0.4	0.4	65,928,830	335	0.7	0.7
保険料	22,975,663	122	0.4	0.4	41,290,702	210	0.4	0.4
交際費	0	0	0.0	0.0	0	0	0.0	0.0
賃借料	51,090,018	271	0.8	0.9	79,574,730	404	0.9	0.9
通信運搬費	9,503,558	50	0.2	0.2	8,791,036	45	0.1	0.1
委託費	836,734,832	4,432	13.4	13.6	1,015,341,643	5,158	11.5	11.5
負担金諸会費	6,419,168	34	0.1	0.1	13,263,805	67	0.1	0.1
貸倒引当金繰入額	791,842	4	0.0	0.0	625,586	3	0.0	0.0
雑費	5,525,667	29	0.1	0.1	7,245,653	37	0.1	0.1
減価償却費	426,210,654	2,257	6.8	7.0	533,481,116	2,710	6.1	6.1
資産減耗費	4,677,210	25	0.1	0.1	26,047,116	132	0.3	0.3
研究研修費	12,831,490	68	0.2	0.2	22,461,915	114	0.3	0.3
医業外費用	298,184,148	1,579	4.8	4.9	443,285,388	2,252	5.0	5.0
支払利息及び企業債取扱諸費	83,219,404	441	1.3	1.4	121,597,800	618	1.4	1.4
長期前払消費税償却	37,104,449	197	0.7	0.6	19,331,559	98	0.2	0.2
雑損失	177,860,295	942	2.8	2.9	302,356,029	1,536	3.4	3.4
特別損失	104,505,968	554	1.7	1.7	139,546,817	709	1.6	1.6
差引(A-B)	△ 145,014,832	△ 768			4,198,177	21		

※本局分を除く。

入院収益、給食材料費は入院延患者数で除し、外来収益は外来延患者数で除す。その他は入院延患者数+外来延患者数で除す。



	県立病院合計			
	金額 (円)	患者1人 1日当たり	構成率 (%)	収益対比 (%)
収益 (A)	14,933,919,492	38,725	100.0	
医業収益	10,939,665,342	28,368	73.3	
入院収益	7,524,480,084	46,901	50.4	
外来収益	3,181,586,172	14,127	21.3	
その他医業収益	233,599,086	606	1.6	
医業外収益	3,922,061,476	10,170	26.2	
受取利息配当金	4,846	0	0.0	
負担金補助金	3,087,725,130	8,007	20.8	
他会計負担金	2,715,678,000	7,042	18.2	
他会計補助金	372,047,130	965	2.6	
国庫補助金	138,823,600	360	0.9	
長期前受金戻入	628,655,539	1,630	4.2	
その他医業外収益	66,852,361	173	0.3	
特別利益	72,192,674	187	0.5	
費用 (B)	15,074,736,147	39,090	100.0	100.9
医業費用	14,089,213,826	36,535	93.5	94.3
給与費	7,889,986,840	20,459	52.5	53.0
給料	3,358,317,686	8,708	22.3	22.5
手当	2,570,036,984	6,664	17.0	17.2
賃金	0	0	0.0	0.0
報酬	18,000	0	0.0	0.0
法定福利費	1,091,461,718	2,830	7.3	7.4
退職給付費	400,432,241	1,038	2.7	2.7
賞与引当金繰入額	469,720,211	1,218	3.2	3.2
材料費	2,290,193,971	5,939	15.1	15.3
薬品費	1,373,968,125	3,563	9.1	9.2
診療材料費	906,395,677	2,350	6.0	6.1
給食材料費	4,285,149	27	0.0	0.0
医療消耗備品費	5,545,020	14	0.0	0.0
経費	2,883,323,514	7,477	19.1	19.2
厚生福利費	31,329,132	81	0.2	0.2
報償費	316,343,020	820	2.1	2.1
旅費交通費	20,081,038	52	0.1	0.1
職員被服費	9,894,757	26	0.1	0.1
消耗品費	74,493,236	193	0.5	0.5
消耗備品費	5,426,412	14	0.0	0.0
光熱水費	195,317,234	506	1.3	1.3
燃料費	39,800,020	103	0.3	0.3
食糧費	0	0	0.0	0.0
印刷製本費	2,963,645	8	0.0	0.0
修繕費	88,501,117	229	0.6	0.6
保険料	64,266,365	167	0.4	0.4
交際費	0	0	0.0	0.0
賃借料	130,664,748	339	0.9	0.9
通信運搬費	18,294,594	47	0.1	0.1
委託費	1,852,076,475	4,803	12.3	12.4
負担金諸会費	19,682,973	51	0.1	0.1
貸倒引当金繰入額	1,417,428	4	0.0	0.0
雑費	12,771,320	33	0.1	0.1
減価償却費	959,691,770	2,489	6.4	6.4
資産減耗費	30,724,326	80	0.2	0.2
研究研修費	35,293,405	92	0.2	0.2
医業外費用	741,469,536	1,923	4.9	5.0
支払利息及び企業債取扱諸費	204,817,204	531	1.4	1.4
長期前払消費税償却	56,436,008	146	0.3	0.4
雑損失	480,216,324	1,245	3.2	3.2
特別損失	244,052,785	633	1.6	1.6
差引 (A-B)	△ 140,816,655	△ 365		

※本局分を除く。

入院収益、給食材料費は入院延患者数で除し、外来収益は外来延患者数で除す。その他は入院延患者数+外来延患者数で除す。

第23表

## 公立病院改革プラン(第7期経営健全化計画)に対する実績額(3年度)

(単位:千円 ※千円未満四捨五入)

	あき総合病院			幡多けんみん病院			2病院計			
	計画額	実績額	率(%)	計画額	実績額	率(%)	計画額	実績額	率(%)	
医業収益	入院収益	2,930,864	2,822,271	96.3	4,353,668	4,702,209	108.0	7,284,532	7,524,480	103.3
	外来収益	1,212,603	1,211,838	99.9	1,868,945	1,969,749	105.4	3,081,548	3,181,586	103.2
	その他医業収益	269,375	249,379	92.6	362,340	346,851	95.7	631,716	596,230	94.4
	医業収益 計(A)	4,412,842	4,283,488	97.1	6,584,953	7,018,809	106.6	10,997,796	11,302,296	102.8
医業外収益	他会計負担金	1,269,424	1,269,424	100.0	1,083,623	1,083,623	100.0	2,353,047	2,353,047	100.0
	他会計補助金	9,242	178,030	1,926.3	11,758	194,017	1,650.1	21,000	372,047	1,771.7
	国庫補助金	16,114	60,594	376.0	22,739	78,229	344.0	38,853	138,824	357.3
	その他医業外収益	298,025	284,494	95.5	404,273	411,019	101.7	702,297	695,513	99.0
	医業外収益 計(B)	1,592,805	1,792,542	112.5	1,522,393	1,766,889	116.1	3,115,197	3,559,430	114.3
特別利益(C)	1	36,382	3,638,219.8	1	35,810	3,581,047.6	2	72,193	3,609,633.7	
収益計(D=A+B+C)	6,005,648	6,112,412	101.8	8,107,347	8,821,508	108.8	14,112,995	14,933,919	105.8	
医業費用	給与費	3,355,875	3,452,378	102.9	4,407,398	4,437,609	100.7	7,763,273	7,889,987	101.6
	うち退職給付費	85,978	195,656	227.6	252,423	204,777	81.1	338,401	400,432	118.3
	材料費	749,751	680,869	90.8	1,415,107	1,609,325	113.7	2,164,859	2,290,194	105.8
	うち薬品費	418,490	376,561	90.0	808,940	997,407	123.3	1,227,430	1,373,968	111.9
	うち診療材料費	327,334	302,048	92.3	597,371	604,247	101.2	924,705	906,296	98.0
	その他経費	1,681,301	1,721,489	102.4	2,152,230	2,187,544	101.6	3,833,531	3,909,033	102.0
医業費用 計(E)	5,786,927	5,854,736	101.2	7,974,736	8,234,477	103.3	13,761,662	14,089,214	102.4	
医業外費用(F)	299,459	298,184	99.6	412,157	443,285	107.6	711,616	741,470	104.2	
特別損失(G)	40,823	104,506	256.0	55,388	139,547	251.9	96,211	244,053	253.7	
費用計(H=E+F+G)	6,127,208	6,257,426	102.1	8,442,281	8,817,310	104.4	14,569,489	15,074,736	103.5	
医業収支(W=A-E)	△ 1,374,084	△ 1,571,249	114.3	△ 1,389,782	△ 1,215,669	87.5	△ 2,763,866	△ 2,786,917	100.8	
經常収支(X=(A+B)-(E+F))	△ 80,739	△ 76,891	95.2	△ 279,547	107,935	△ 38.6	△ 360,285	31,043	—	
当年度損益(Y=D-H)	△ 121,561	△ 145,015	119.3	△ 334,934	4,198	△ 1.3	△ 456,494	△ 140,817	30.8	
減価償却費等(J)	122,596	249,616	203.6	384,320	361,371	94.0	506,916	610,987	120.5	
収益的資金収支(Z=Y+J)	1,035	104,601	10,105.5	49,386	365,570	740.2	50,421	470,171	932.5	

※「減価償却等」は、減価償却費など実際に現金の支出・収入を伴わないものを計上している。

※ 四捨五入の関係で、合計が合わない場合がある。

付録 保険診療の主な改定状況

	診療報酬平均改定率(%)							医療保険制度等
	診療報酬				薬価基準等		計	
	医科	歯科	調剤薬局	総医療費で	薬価基準	総医療費で		
H 6 . 4 . 1	5.2	2.3	2.1	3.3	△ 6.6	△ 2.1	1.2	診療報酬:基準看護制度見直し(新看護体系・看護補助体系の創設等) 基準給食制度全般の見直し(入院時食事療養費の創設等) 基準寝具制度全般の見直し(入院環境料として包括的に設定)
H 6 . 10 . 1	1.7	0.2	0.1	△ 1.5			△ 1.5	
H 8 . 4 . 1	3.6	2.2	1.3	3.4	△ 6.8	△ 2.6	0.8	
H 9 . 4 . 1	1.31	0.75	1.15	1.7	△ 4.4	△ 1.32	0.38	消費税率改定(3%→5%)と診療報酬の合理化に伴う改定 本人負担1割→2割
H 10 . 4 . 1	1.5	1.5	0.7	1.5	△ 9.7	△ 2.8	△ 1.3	第3次医療法改正 地域医療支援病院の創設等
H 12 . 4 . 1	2.0	2.0	0.8	1.9	△ 7.0	△ 1.7	0.2	介護保険制度導入 診療報酬:入院環境料、看護料、入院時医学管理料を統合・再編し「入院基本料」に1本化
H 13 . 1								老人負担定額制→上限を設けた定率負担(1割負担)
H 14 . 4 . 1	△ 1.3		△ 1.3	△ 1.3	△ 6.3	△ 1.4	△ 2.7	処方1回あたりの投薬期間原則自由化
H 14 . 10								老人負担定額制→定率負担(1割負担:70歳以上・70歳以上高所得者2割) 3歳児未満乳幼児の負担割合引下げ(2割)
H 15 . 4								70歳未満の負担割合を3割に統一 外来薬剤一部負担金の廃止
H 16 . 4 . 1					△ 4.2	△ 1.0	△ 1.0	
H 18 . 4 . 1	△ 1.5	△ 1.5	△ 0.6	△ 1.36	△ 6.7	△ 1.8	△ 3.16	
H 18 . 10 . 1								現役並所得を有する70歳以上の負担割合2割→3割 高額療養費の自己負担額引き上げ 療養病床入院患者(70歳以上)の食費・居住費自己負担(入院生活療養費の新設)
H 20 . 4 . 1	0.42	0.42	0.17	0.38	△ 5.20	△ 1.20	△ 0.82	
H 22 . 4 . 1	1.74	2.09	0.52	1.55	△ 1.23	△ 1.36	0.19	
H 24 . 4 . 1	1.55	1.70	0.46	1.38	△ 1.26	△ 1.38	0.00	外来療養にかかる高額療養費の現物給付化 診療報酬:病院勤務医等の負担軽減、在宅医療等の充実
H 26 . 4 . 1	0.82	0.99	0.22	0.73	△ 0.58	△ 0.63	0.10	
H 28 . 4 . 1	0.56	0.61	0.17	0.49	△ 1.22	△ 1.33	△ 0.84	
H 30 . 4 . 1	0.63	0.69	0.19	0.55	△ 1.65	△ 1.74	△ 1.19	
R 1 . 10 . 1	0.48	0.57	0.12	0.41	△ 0.51	△ 0.48	△ 0.07	消費税率改定(8%→10%)に伴う改定
R 2 . 4 . 1	0.53	0.59	0.16	0.55	△ 0.99	△ 1.01	△ 0.46	