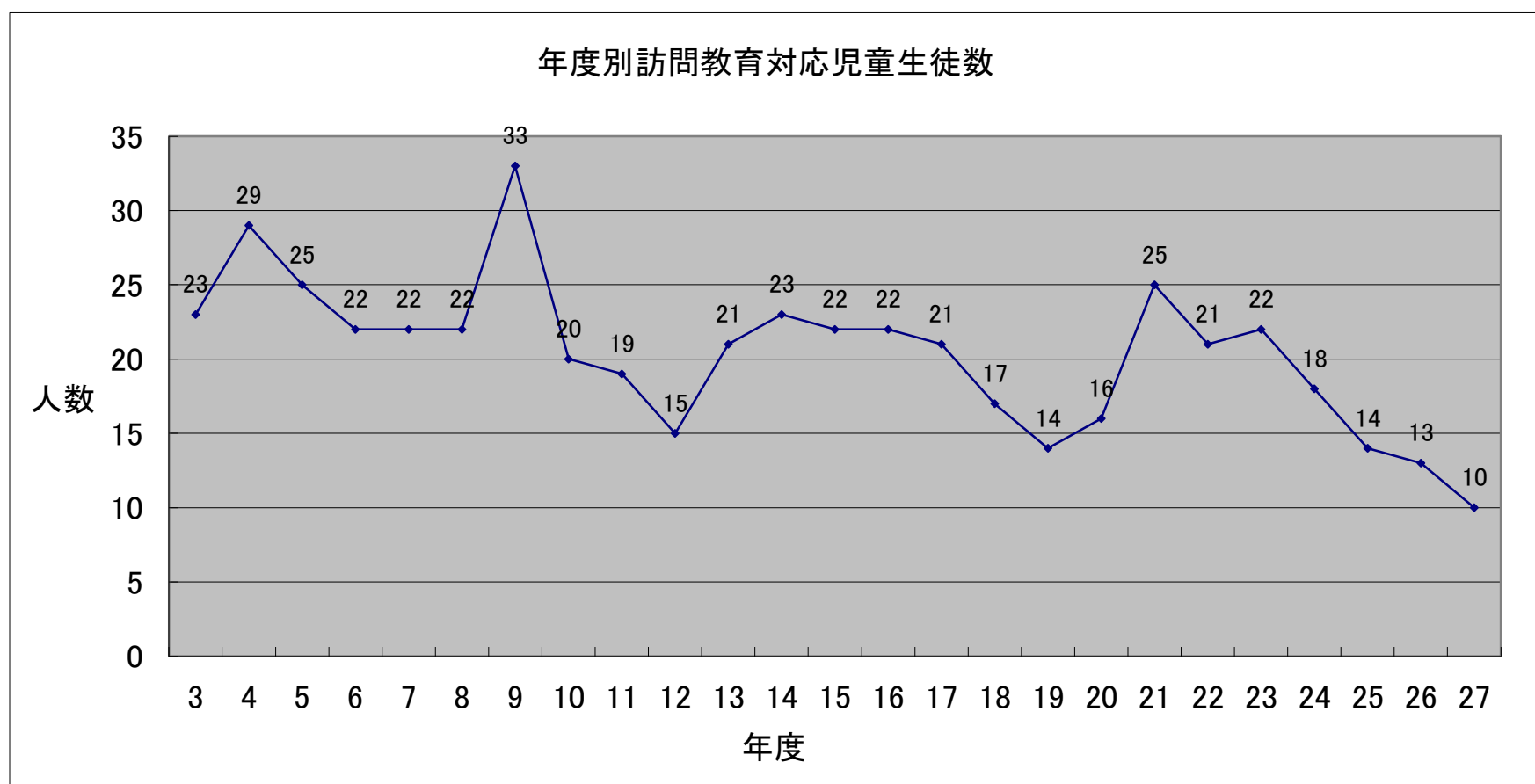


4 年度別訪問教育対応児童生徒数

(各年度5月1日現在)

学校名	平成	3	4	5	6	7	8	9	10	11	12	13	14	15	16	17	18	19	20	21	22	23	24	25	26	27	
	山田養護学校		1	3	3	2	2	2	2	3	1	1	2	3	4	0	/	/	/	/	/	/	/	/	/	/	/
日高養護学校		0	0	0	0	0	0	1	1	0	0	0	0	0	0	/	/	/	/	/	/	/	/	/	/	/	
中村特別支援学校		13	13	12	9	8	9	15	8	8	8	8	6	7	7	5	6	5	4	7	5	6	6	6	5	3	
若草養護学校	本校		1	1	0	0	1	1	2	1	0	0	0	1	1	3	4	3	2	3	3	6	6	5	2	2	2
	国立高知病院分校		/	/	/	/	/	/	/	/	/	/	2	3	2	2	1	0	0	0	1	0	0	0	0	0	
	土佐希望の家分校		/	/	/	/	/	/	/	/	/	/	/	/	/	4	5	3	3	4	5	4	4	1	1	1	2
高知江の口養護学校		5	10	8	7	7	7	9	1	5	2	4	4	3	1	1	1	0	0	2	0	0	0	0	0	0	
高知市立高知特別支援学校		3	2	2	4	4	3	4	6	5	4	5	6	5	5	5	4	4	5	7	6	6	6	5	5	3	
計		23	29	25	22	22	22	33	20	19	15	21	23	22	22	21	17	14	16	25	21	22	18	14	13	10	



訪問教育の校区

学校名	校区
山田養護学校田野分校	室戸市、安芸市、安芸郡、
高知若草養護学校土佐希望の家分校	香南市、香美市、南国市、長岡郡、土佐郡
高知若草養護学校	高知市、土佐市、須崎市、吾川郡、高岡郡(四万十町を除く)
中村特別支援学校	宿毛市、土佐清水市、四万十市、四万十町、幡多郡
高知江の口養護学校	高知市
高知市立高知特別支援学校	高知市

※ 高知市近隣市町村の病弱者については、高知江の口養護学校の在籍とすることがある。

※ 「国立病院機構高知病院」の重症心身障害児施設に入所している高等部の対象者については、高知若草養護学校国立高知病院分校籍とする。