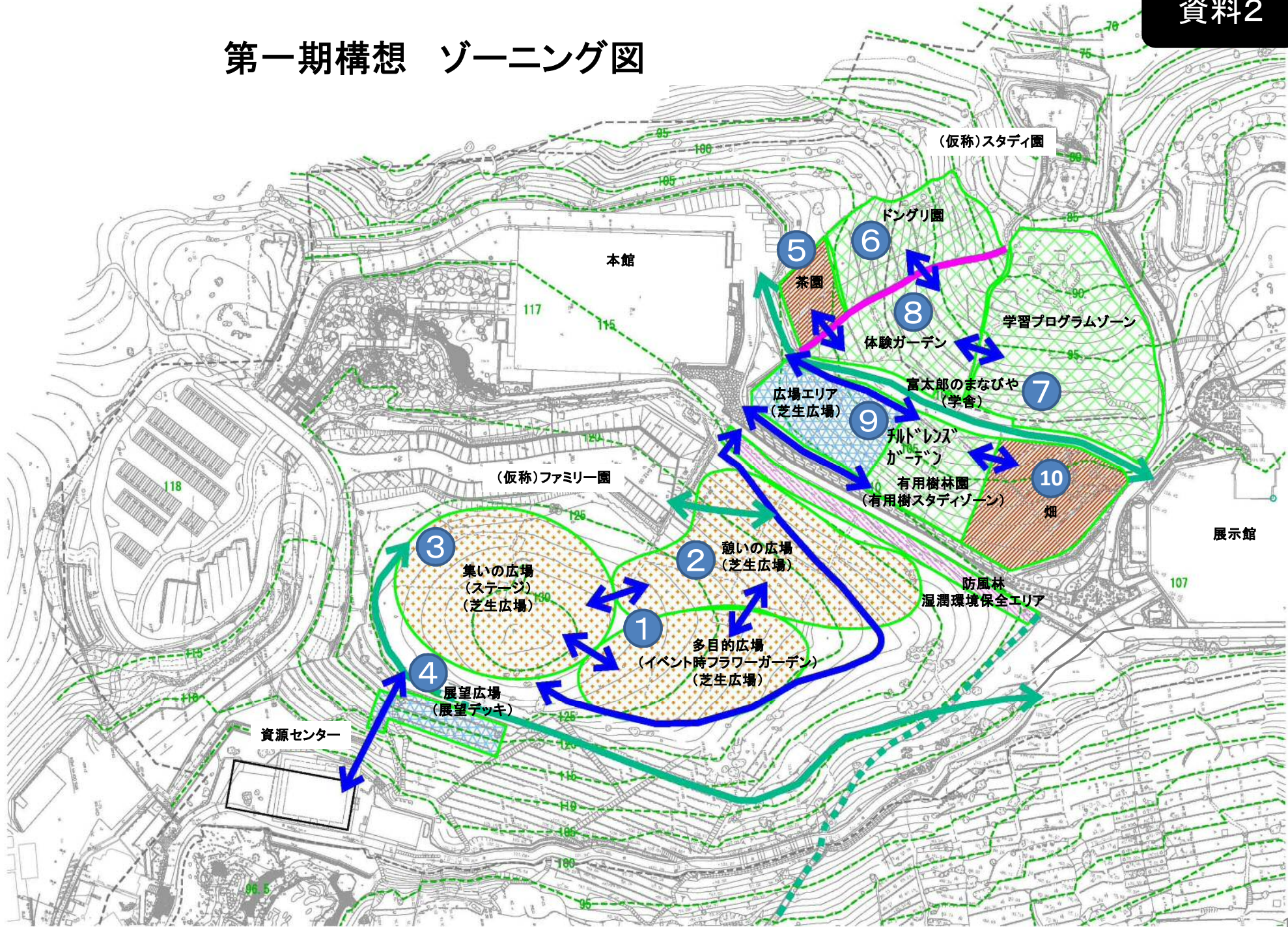


# 第一期構想 ゾーニング図



# (仮称) ファミリー園の各ゾーンの機能



① 多目的広場

## 多目的広場

### ▼主な施設

- ・芝生広場
- ・トピアリー(造形植物)
- ・ハイオウレン・ウツボカズラ

### ▼主な機能

- ・フラワーイベント
- ・特別フラワー展



② 憩いの広場

## 憩いの広場

### ▼主な施設

- ・芝生広場

### ▼主な機能

- ・走り回れる空間



③ 集いの広場

## 集いの広場

### ▼主な施設

- ・野外ステージ
- ・大型東屋(雨天施設)

### ▼主な機能

- ・イベント・野外コンサート
- ・休憩など



④ 展望広場

## 展望広場

### ▼主な施設

- ・展望デッキ
- ・ビューイングテラス

### ▼主な機能

- ・南園(記念庭園)四季の眺望
- ・五台山竹林寺・太平洋の眺望



④ 展望広場からの眺望

# (仮称) スタディ園の各ゾーンの機能



5 茶園(和洋ハーブ)

## 茶園 (ハーブ)

- ▼主な施設
  - ・伝統茶・和洋ハーブ
  - ・茶体験施設(学舎)
- ▼主な機能
  - ・参加型植栽園(茶作り)
  - ・ハーブティ教室



6 ドングリ園

## ドングリ園

- ▼主な施設
  - ・ドングリ樹種の植栽
  - ・加工体験施設(学舎)
- ▼主な機能
  - ・昆虫採集園(クワガタ)
  - ・ドングリ加工製作教室



7 学習プログラムゾーン

## 富太郎のまなびや(学舎)

- ▼主な施設
  - ・雨天対応学習施設
  - ・こどもカフェ
  - ・トピアリー(動植物遊具)
  - ・農機具、肥料資材倉庫
- ▼主な機能
  - ・環境教育プログラム実施
  - ・標本・ボトルガーデン・アロマテラピー・リース・料理・押花・絵画・寄せ植え



8 体験ガーデン

## 体験ガーデン

- ▼主な施設
  - ・雨天対応野外調理施設
  - ・休憩施設
- ▼主な機能
  - ・植物調理等体験施設
  - ・和洋ハーブティ・救荒植物・伝統野菜調理



9 広場エリア  
(チルドレンズガーデン)

## チルドレンズガーデン

- ▼主な施設
  - ・幼児のためのガーデン
  - ・幼児サイズ仕様の施設
  - ・トピアリー(動植物遊具)
- ▼主な機能
  - ・親子・孫とのふれあい
  - ・幼児植物体験コーナー
  - ・四季折々の遊具観察



10 畑(牧野・伝統野菜)

## 畑 (牧野・伝統野菜)

- ▼主な施設
  - ・牧野野菜
  - ・伝統野菜
- ▼主な機能
  - ・参加型野菜園
  - ・ふれあいファーム

# (仮称)スタディ園 有用樹林園四季の植物配置



頂芽 調理:天ぷら・あえ物  
樹皮 健胃、強壮、糖尿痛



新芽 調理:天ぷら・あえ物



葉 調理:茹でて、おひたし  
実 製作:草木染め 空色  
葉 臭気



葉 調理:茶、天ぷら  
実 調理:果実酒  
根 漢方薬 利尿、解熱



実 調理:実 果実酒



実 調理:ジュース  
実 製作:あぶりだし



樹液 調理:メイプルシロップ  
種 製作:種飛ばし  
苗 製作:ガーデニング



実 調理:実 果実酒



実 調理:実 果実酒



実 製作:石鹸



頂芽 観察:冬の目学習



頂芽 観察:冬の目学習

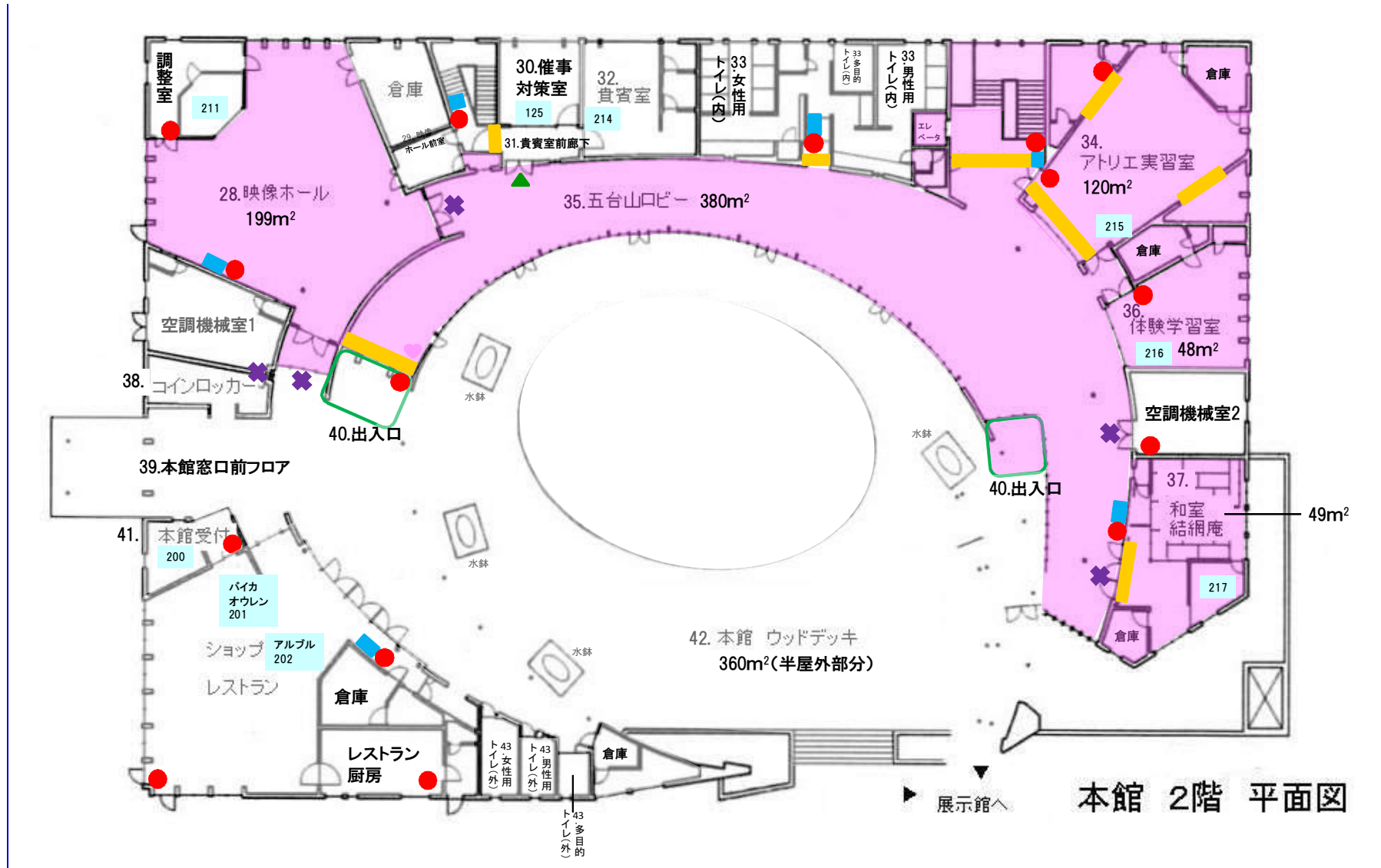


頂芽 観察:冬の目学習

ゾーン別	春	夏	秋	冬
2 広場エリア	・ウツボカスラ[オブジェ仕上]	・オオツワブキ・シタキソウ・キダチコントウ		・バイカオウレン[オブジェ仕上]
3 畑エリア	・ハクサイ・ダイコン・ブロッコリー・キャベツ・春の七草・トウモロコシ・キビ・アブラナ 牧野野菜:潮江菜・入川内ダイコン・中追ダイコン・大道の昔ダイコン・田村カブ			
4 学習プログラムエリア	・キホウシ・春の七草・タンポポ・スミレ		・ハギ・ススキ・ナデシコ・フジバカマ・キキョウ ・センダングサ・オナモミ・イノコスチ・ヌスビトハギ・アケビ	
5 茶ハーブエリア	伝統茶:オトギリソウ・ハマダイコン・カラスノエンドウ	西洋ハーブ:レモングラス・セージ・ミント・オレガノ・ローズマリー・バジル・ラベンダー	和ハーブ:スキナ・シソ・トクダミ・ペニバナ・唐辛子・ヨモギ・ハッカ	
6 トングリエリア		・スタジイ・クスギ・コナラ・アヘマキ・アラカシ・ナラガシワ		
7 富太郎学舎	・スタディ園の拠点 ・教室・キッチンスタジオ・調理器具・園芸用具・散水施設・授乳室・トイレ施設			

建物名	図面番号	使用場所	面積 (㎡)	面積計
本館2階	28	映像ホール	199	1298
	34	アトリエ実習室	120	
	35	五台山ロビー	380	
	36	体験学習室	48	
	37	結網庵 (和室)	49	
	42	ウッドデッキ (軒下部分・半屋外)	360	
		ショップ	61	
		レストラン	81	

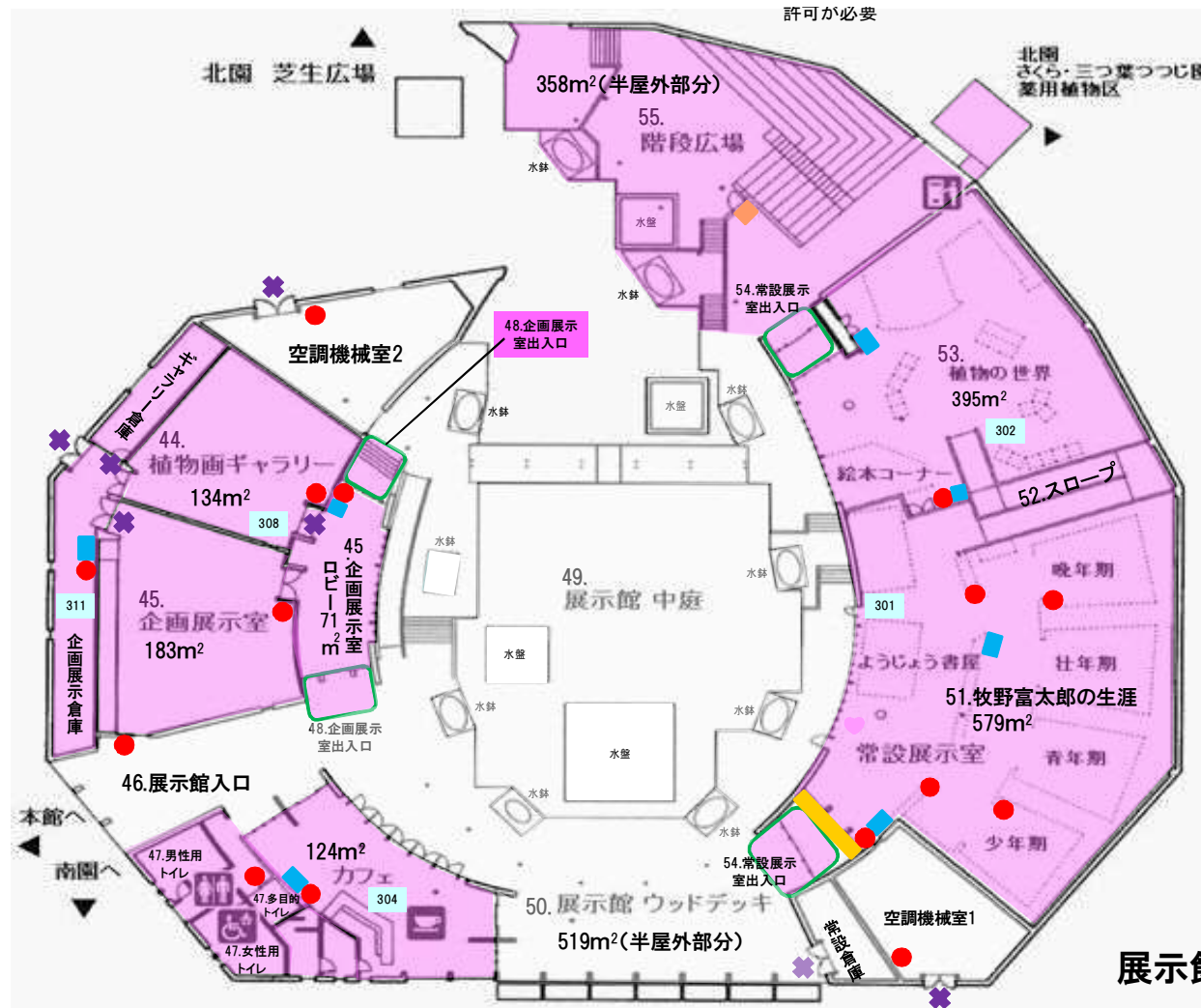
# 牧野植物園 本館 2F





建物名	図面番号	使用場所	面積(m <sup>2</sup> )	面積計
展示館	44	植物画ギャラリー	134	
	45	企画展示室ロビー	71	
	45	企画展示室	183	
	50	ウッドデッキ(半屋外)	519	
	51	常設展示室(牧野富太郎の生涯)	579	
	53	常設展示室(植物の世界)	395	
	55	階段広場(半屋外)	358	
		カフェ	124	2363

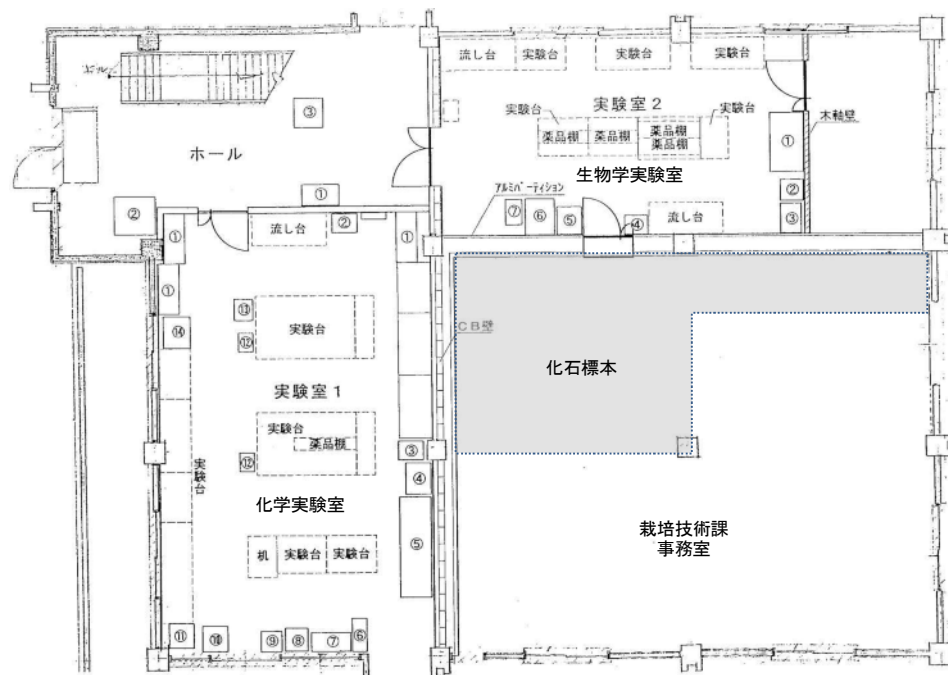
# 牧野植物園 展示館



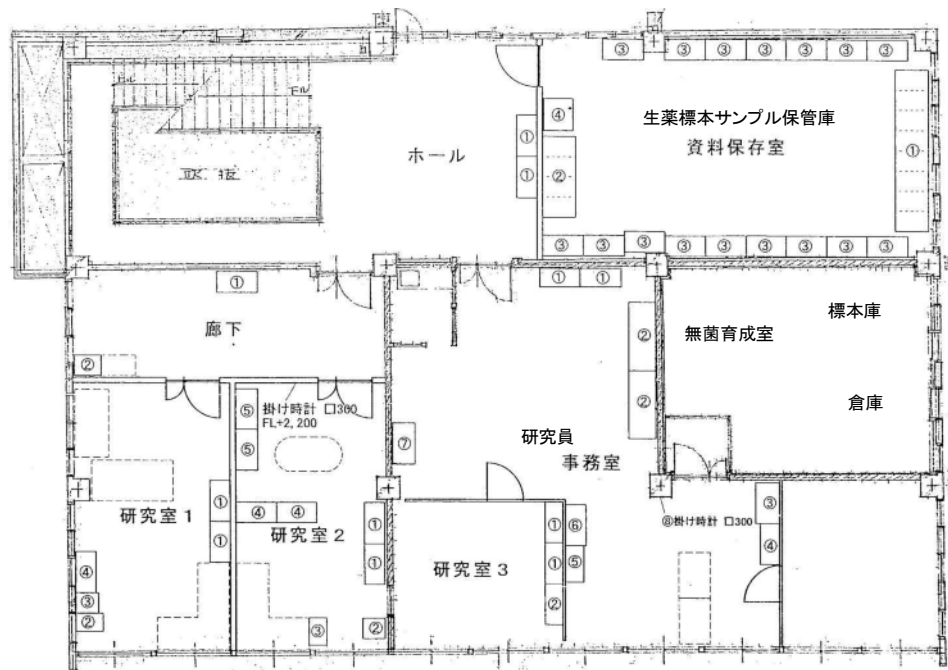
展示館 平面図

# 資源センター 研究棟 現況

## 1階



## 2階





## 第二期構想平面図

# 五台山地域の連携

