

第 143 回高知県都市計画審議会

議 案 書

平成 30 年 11 月 6 日

東洋都市計画道路の変更（高知県決定）

都市計画道路に1・5・1号東洋中央線ほか1路線を追加する。

種別	名称		位置			区域	構造				備考
	番号	路線名	起点	終点	主な経過地	延長	構造形式	車線の数	幅員	地表式の区間における鉄道等との交差の構造	
自動車専用道路	1・5・1	東洋中央線	東洋町河内 字三左谷	東洋町野根 字中島	東洋町生見 字北谷	約 6,850 m		2車線	12 m		
	構造形式の内訳		東洋町河内 字三左谷	東洋町河内 字柳谷		約 520 m	地下式		12 m		
			東洋町河内 字平山	東洋町生見 字北山		約 1,080 m	地下式		12 m		
			東洋町生見 字北山	東洋町生見 字北谷		約 420 m	嵩上式		12 m		
			東洋町生見 字花ノ木	東洋町生見 字南明所		約 410 m	嵩上式		12 m		
			東洋町生見 字南明所	東洋町野根 字上カヤノサデ		約 830 m	地下式		12 m		
			東洋町野根 字柏木溪	東洋町野根 字三崎		約 1,140 m	地下式		12 m		
			東洋町野根 字三崎	東洋町野根 字中島		約 430 m	嵩上式		12 m		
						約 2,020 m	地表式		12 m		
			なお、東洋町大字河内字宮ノ西地内に出入口を設ける。（甲浦インターチェンジ） なお、東洋町大字野根丙字中島丙地内に出入口を設ける。（野根インターチェンジ）								「備考」終点方向、都市計画道路甲浦インター線に接続 「備考」終点方向、県道船津野根線に接続
幹線道路	3・6・6	甲浦 インター線	東洋町河内 字宮ノ西	東洋町白浜 字白浜	東洋町河内 字宮ノ西	約 740 m	地表式	2車線	10 m	自動車専用道路と平面交差 1箇所 幹線街路と平面交差2箇所	

「区域及び構造は計画図表示のとおり」

理 由

別紙「理由書」のとおり

東洋都市計画道路の変更

(県決定)

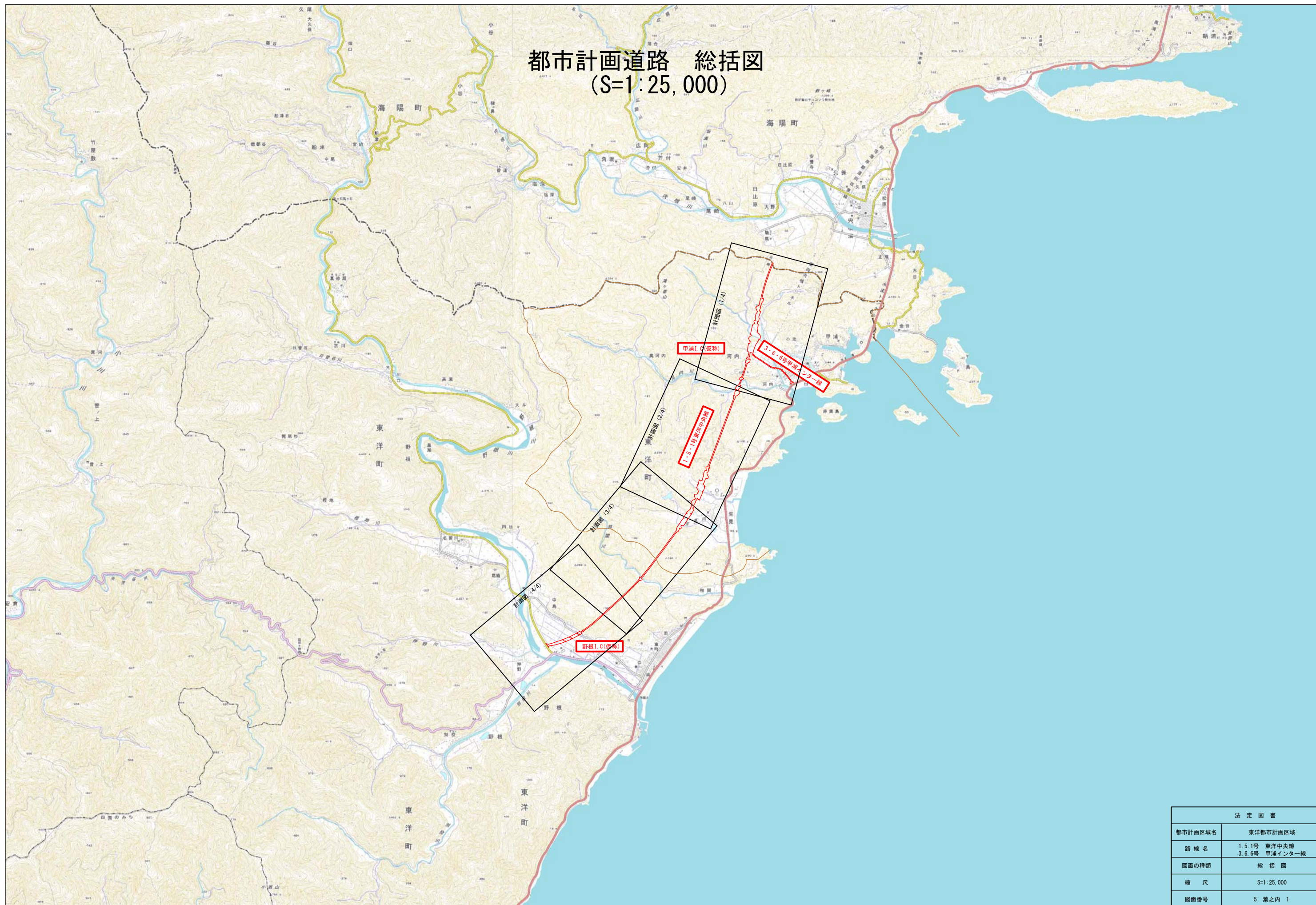
理 由

阿南安芸自動車道（牟岐～野根）は、徳島県海部郡牟岐町内妻を起点に高知県安芸郡東洋町野根までを結ぶ、計画延長約22.4 k mの自動車専用道路であり、このうち、高知県側の安芸郡東洋町甲浦を起点に同町野根までの間、延長約6.85 k mを新たに東洋都市計画道路「1・5・1号東洋中央線」として都市計画決定するものである。

本路線は、「四国8の字ネットワーク」を形成する阿南安芸自動車道の一部であり、徳島県から東洋町野根まで延伸することは、高知県東部地域と関西圏との観光、産業、物流などの連携強化が図られ、当地域の発展に大きく寄与するものである。さらに、南海トラフ巨大地震発生時の国道55号の代替道路の確保、円滑な救命・救助のための防災活動拠点との連絡、救急医療施設への到達性の向上など、「命の道」として重要な役割を担う路線である。

また、1・5・1号東洋中央線の都市計画決定に伴い、甲浦IC（仮称）から国道55号までのアクセス道として、新たに東洋都市計画道路「3・6・6号甲浦インター線」として都市計画決定するものである。

都市計画道路 総括図
(S=1:25,000)

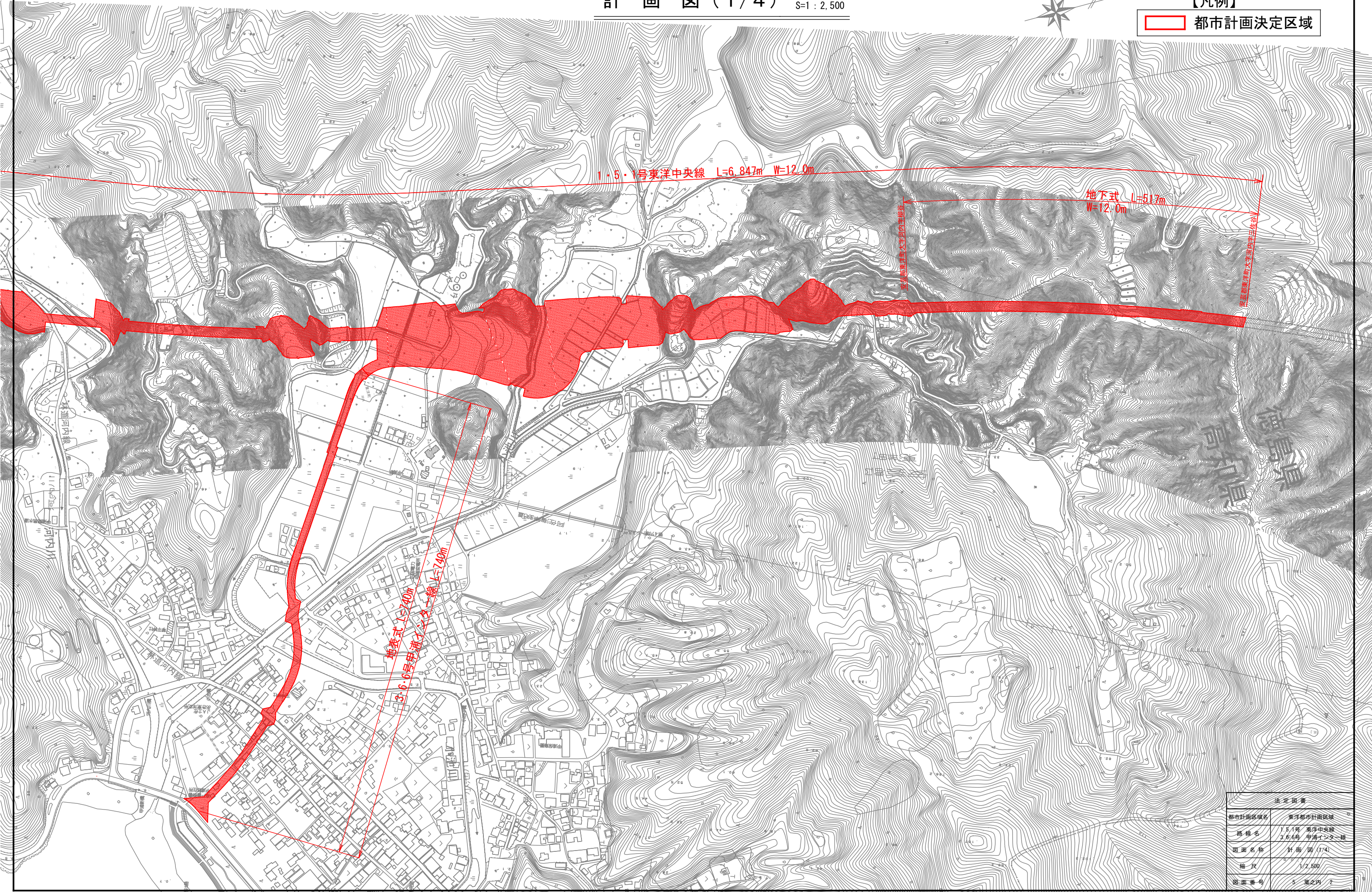


法定図書	
都市計画区域名	東洋都市計画区域
路線名	1.5.1号 東洋中央線 3.6.6号 甲浦インター線
図面の種類	総括図
縮尺	S=1:25,000
図面番号	5 葉之内 1



【凡例】

都市計画決定区域



決定図書	
都市計画区域名	東洋都市計画区域
路線名	1・5・1号 東洋中央線 3・6号 甲溝2号一線
図面名称	計画図 (1/4)
縮尺	1/2,500
図面番号	5 集之内 2

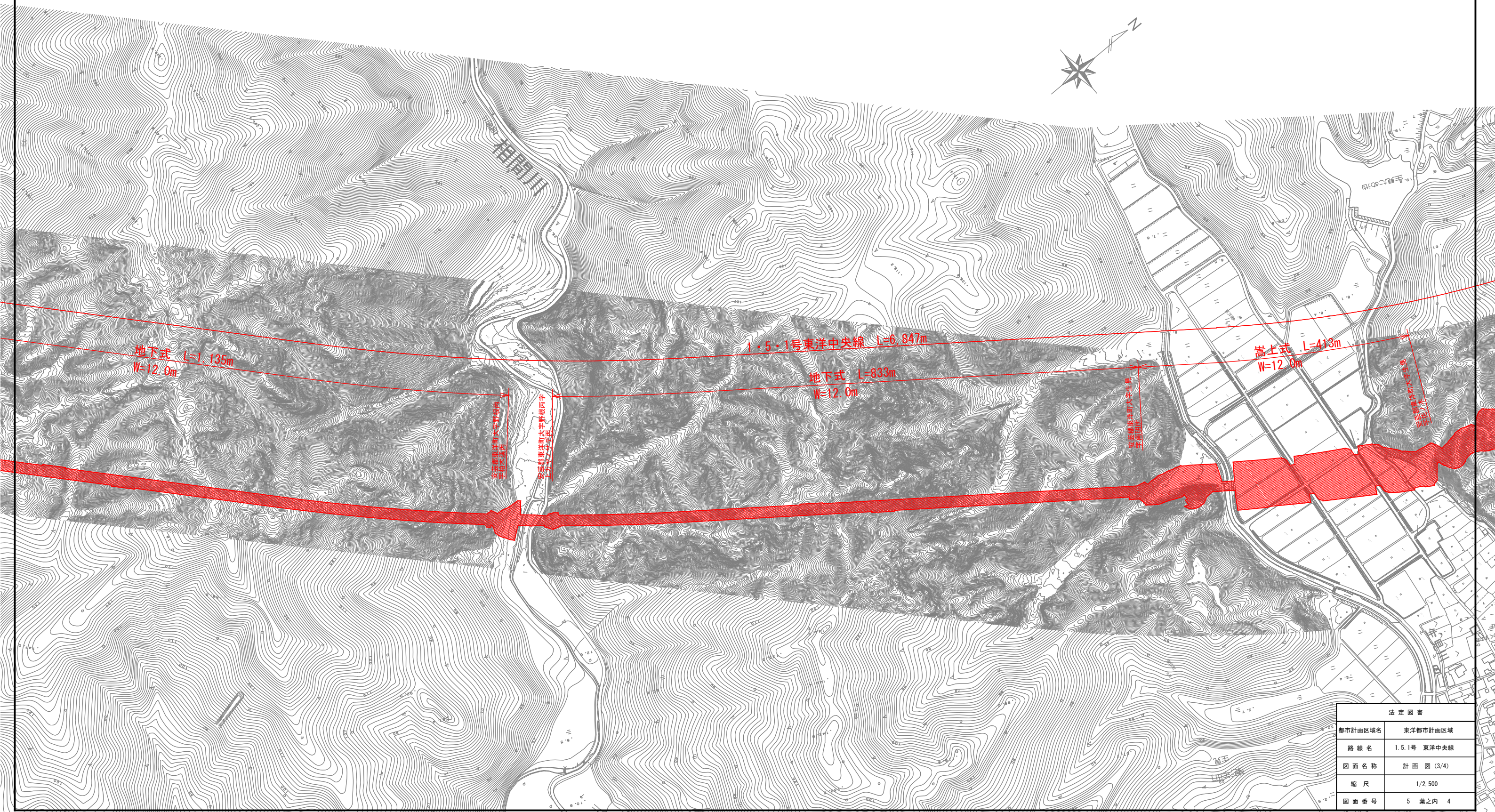
S=1 : 2, 500

都市計画決定区域



【凡例】

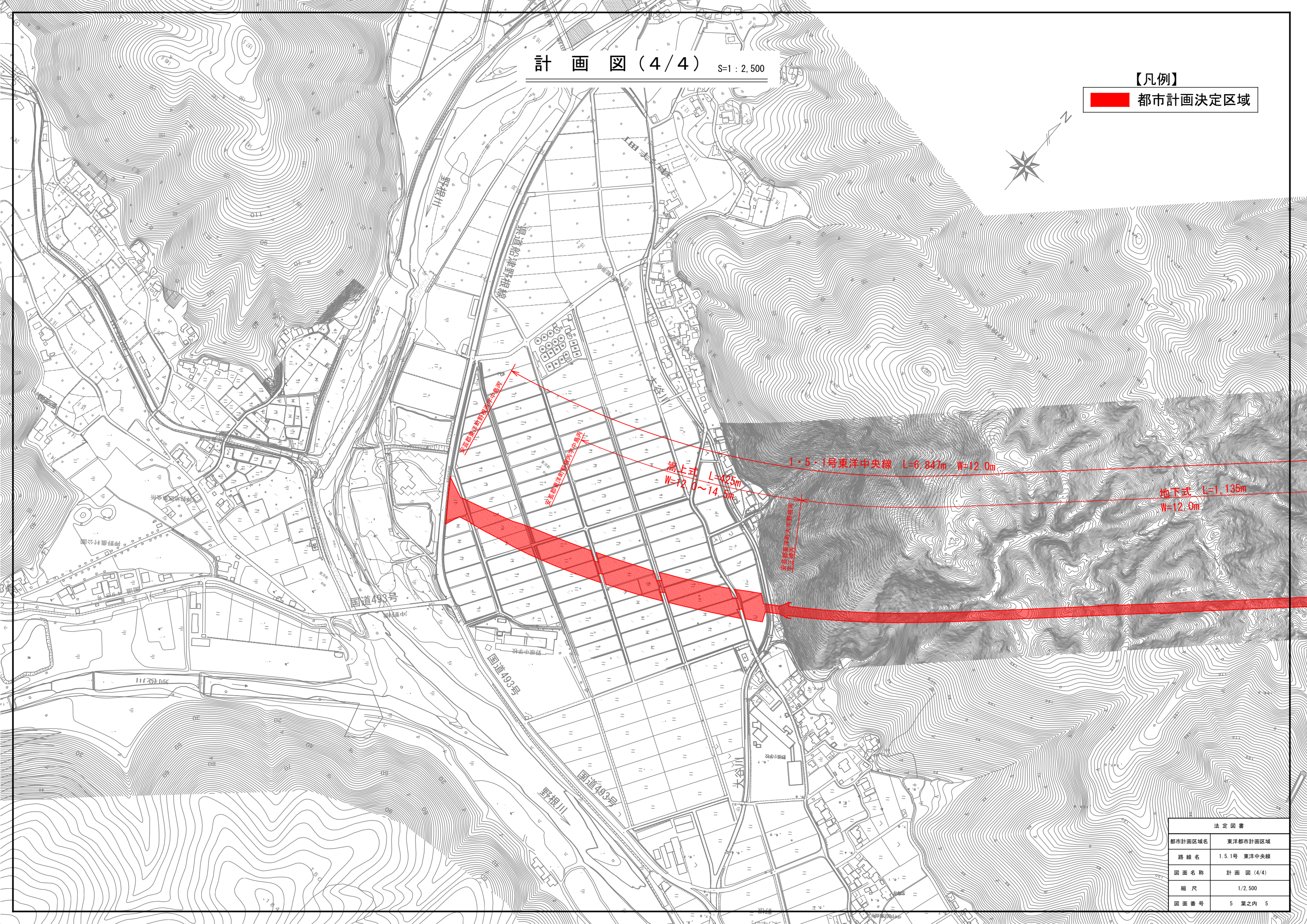
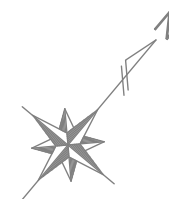
都市計画決定区域



法定図書	
都市計画区域名	東洋都市計画区域
路線名	1.5.1号 東洋中央線
図面名称	計画図 (3/4)
縮尺	1/2,500
図面番号	5 葉之内 4

【凡例】

都市計画決定区域



法定図書	
都市計画区域名	東洋都市計画区域
路線名	1.5.1号 東洋中央線
図面名称	計画図(4/4)
縮尺	1/2,500
図面番号	5 葉之内 5