

令和3年度

生活保護統計年報

高知県子ども・福祉政策部福祉指導課

目 次

1. 被保護人員	1
2. 被保護世帯数	6
3. 保護率	10
4. 保護の開始、廃止の状況	13
5. 生活保護費の状況	16
6. 福祉事務所の管轄、設置状況	17
表1 保護率の推移（実施機関別）	18
表2 被保護人員の推移（実施機関別）	19

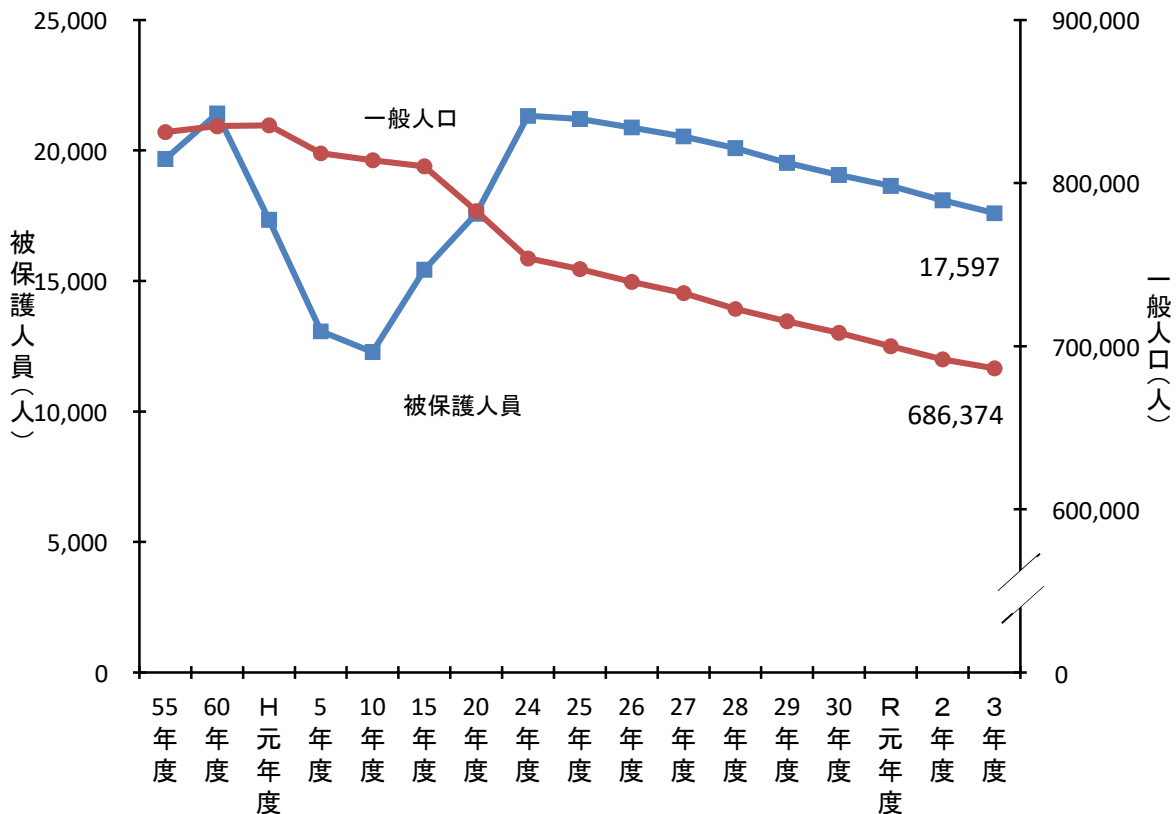
1. 被 保 護 人 員

被保護人員の推移

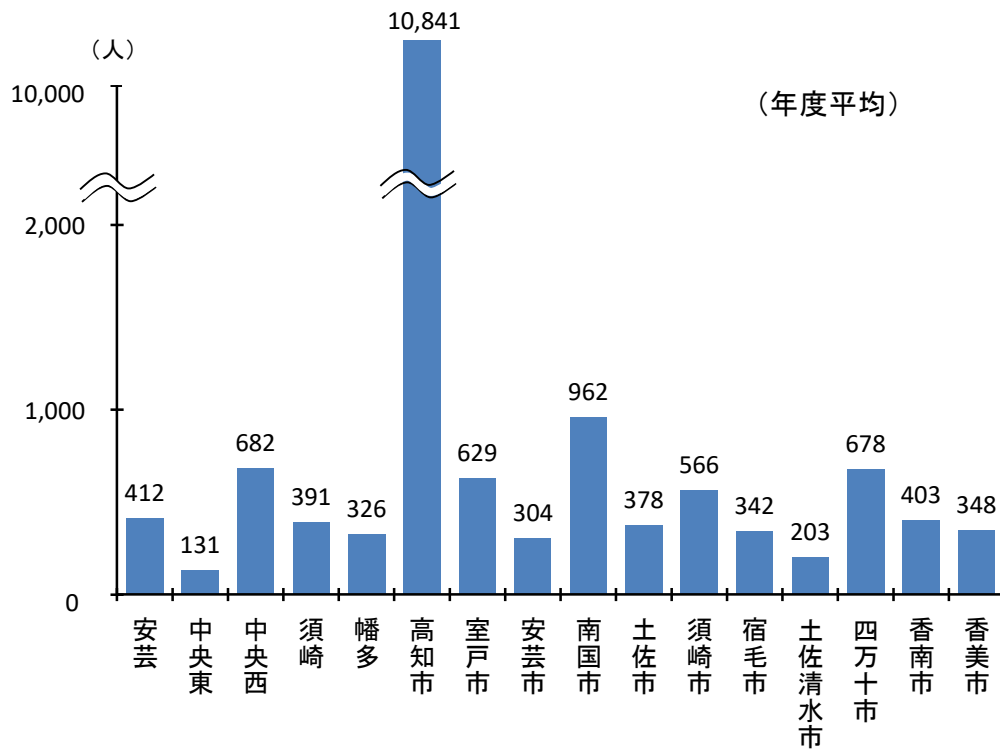
(年度1ヶ月平均)

年度	全国		高知県	
	被保護人員 (人)	指数	被保護人員 (人)	指数
S55	1,426,984	99.7	19,678	91.9
60	1,431,117	100.0	21,417	100.0
H元	1,099,520	76.8	17,343	81.0
5	883,112	61.7	13,068	61.0
10	946,994	66.2	12,276	57.3
15	1,344,327	93.9	15,430	72.0
20	1,592,620	111.3	17,572	82.0
24	2,135,708	149.2	21,326	99.6
25	2,161,612	151.0	21,210	99.0
26	2,165,895	151.3	20,882	97.5
27	2,163,685	151.2	20,539	95.9
28	2,145,438	149.9	20,094	93.8
29	2,124,631	148.5	19,526	91.2
30	2,096,838	146.5	19,060	89.0
R元	2,073,117	144.9	18,647	87.1
2	2,052,114	143.4	18,095	84.5
3	2,038,557	142.4	17,597	82.2

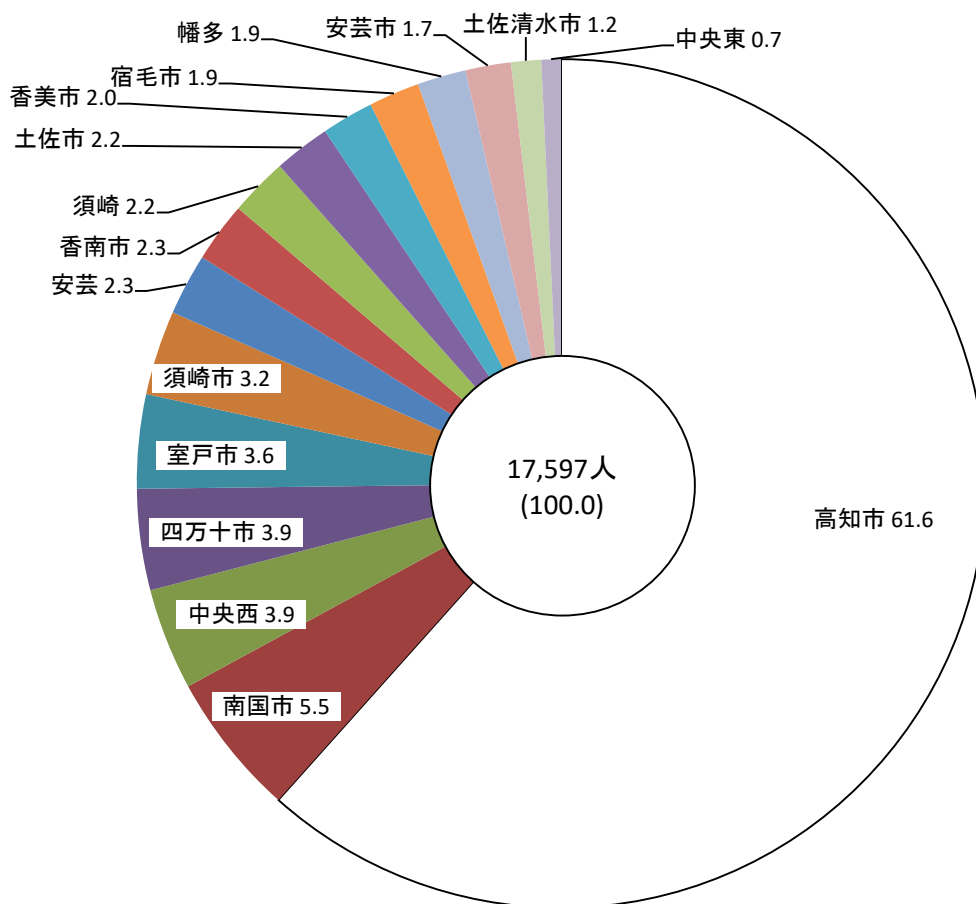
被保護人員と一般人口との比較 (高知県)



実施機関別被保護人員（令和3年度）

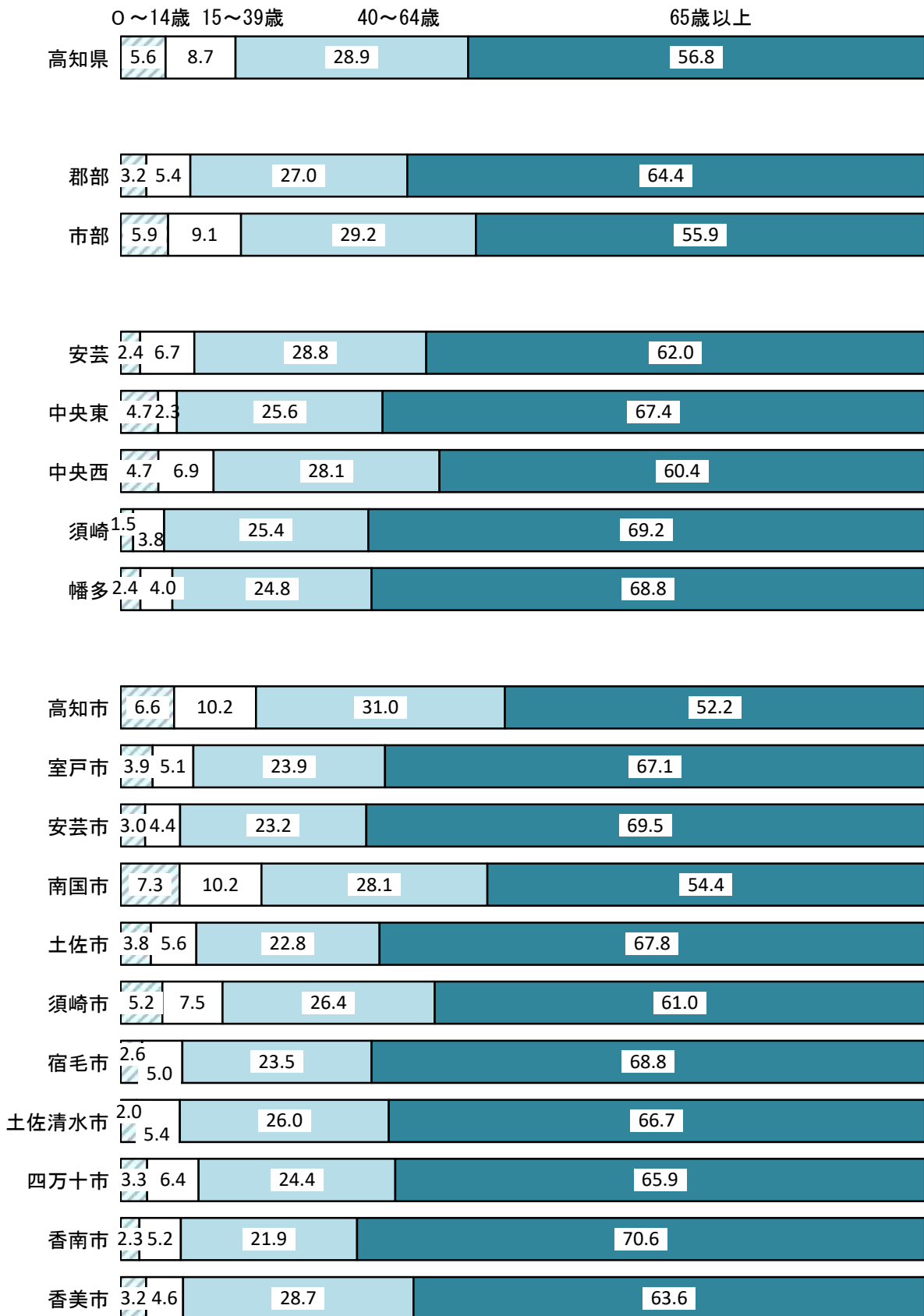


【割合】



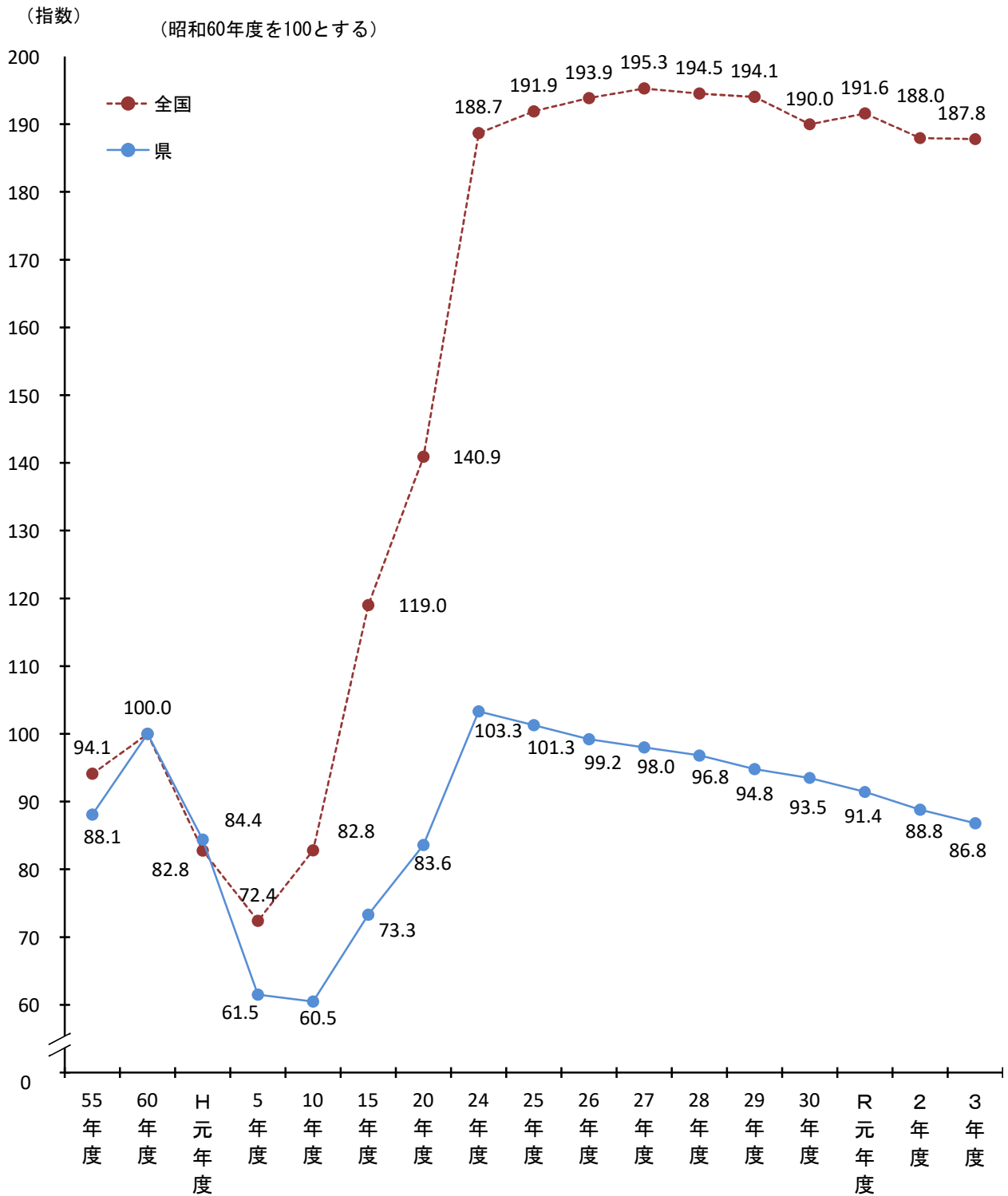
実施機関別被保護人員の年齢別構成比（令和3年7月現在）

（単位：％）



構成比は小数点第2位を四捨五入しており、合計が必ずしも100とまらない場合がある。

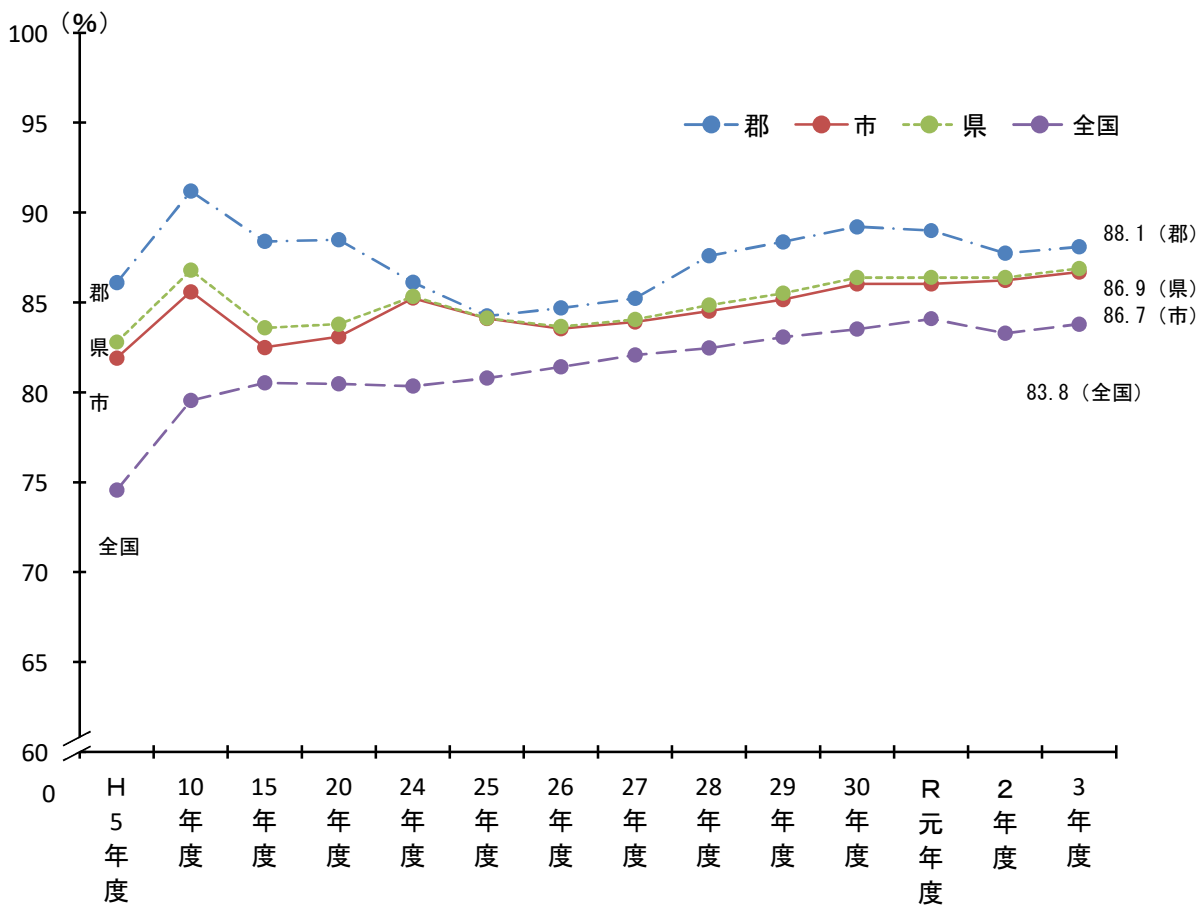
医療扶助人員の推移



医療扶助率の推移

(単位：%)

年度	H元	5	10	15	20	24	25	26	27	28	29	30	R元	2	3
郡	84.2	86.1	91.2	88.4	88.5	86.1	84.2	84.7	85.2	87.6	88.4	89.2	89.0	87.7	88.1
市	86.2	81.9	85.6	82.5	83.1	85.2	84.1	83.5	83.9	84.5	85.2	86.0	86.0	86.2	86.7
県	85.7	82.8	86.8	83.6	83.8	85.3	84.1	83.7	84.1	84.9	85.5	86.4	86.4	86.4	86.9
全国	68.5	74.6	79.6	80.5	80.5	80.4	80.8	81.4	82.1	82.5	83.1	83.5	84.1	83.3	83.8



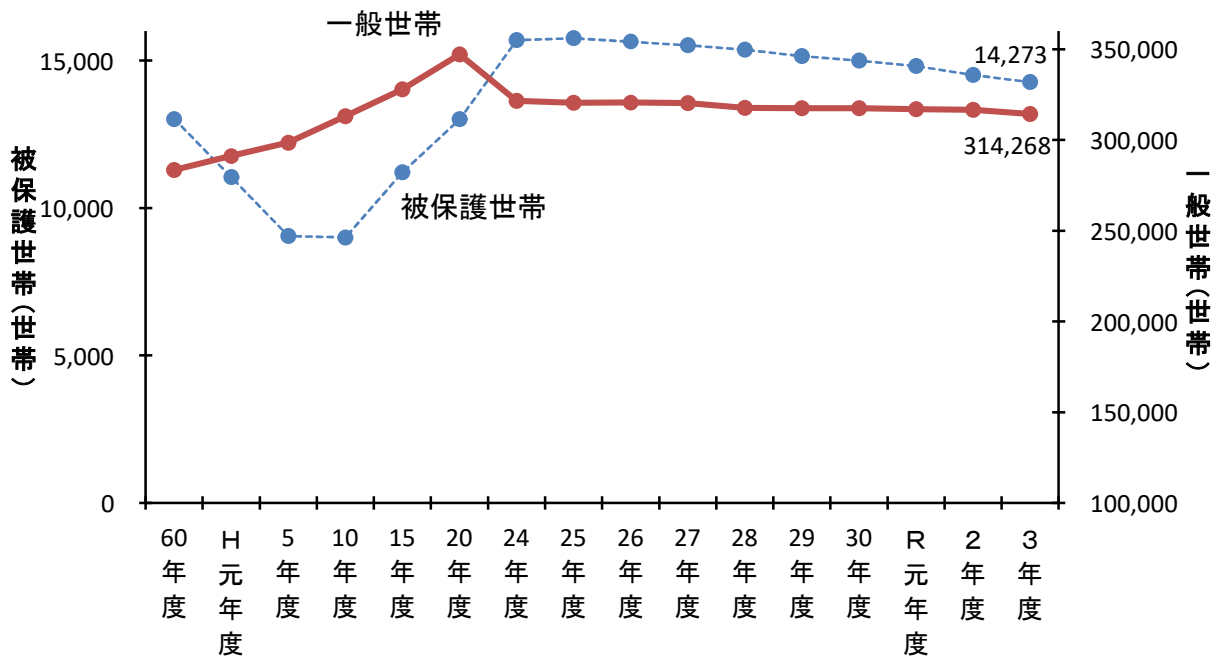
2. 被保護世帯数

被保護世帯数の推移

(年度1ヶ月平均)

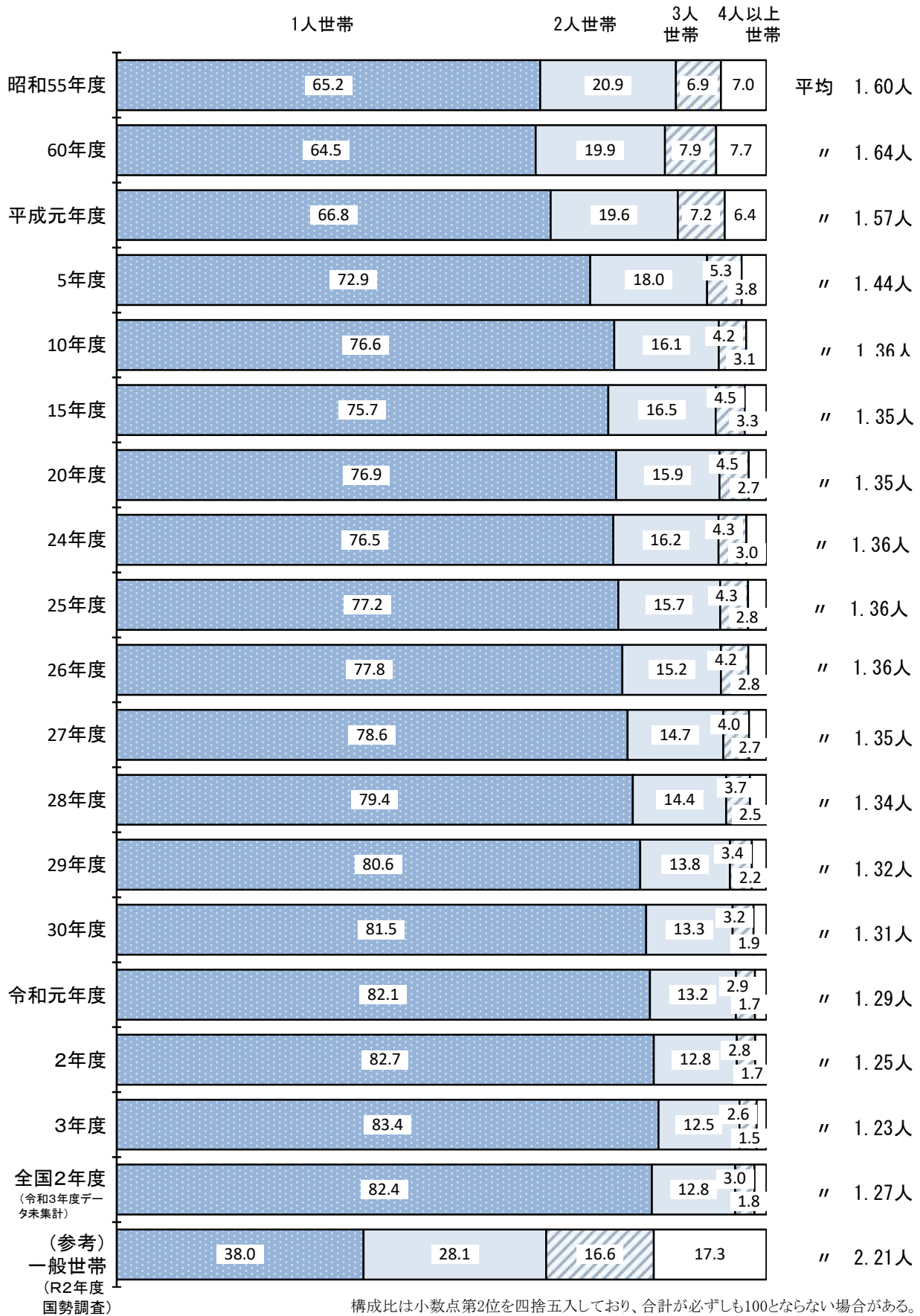
年度	全国		高知県	
	被保護世帯数	指数	被保護世帯数	指数
S50	707,514	90.6	13,840	106.3
55	746,997	95.7	12,251	94.1
60	780,507	100.0	13,019	100.0
H元	654,915	83.9	11,046	84.8
5	586,106	75.1	9,050	69.5
10	663,060	85.0	9,004	69.2
15	941,270	120.6	11,212	86.1
20	1,148,766	147.2	13,016	100.0
24	1,558,510	199.7	15,696	120.6
25	1,591,846	204.0	15,757	121.0
26	1,612,340	206.6	15,644	120.2
27	1,629,743	208.8	15,524	119.2
28	1,637,045	209.7	15,373	118.1
29	1,640,854	210.2	15,155	116.4
30	1,637,422	209.8	14,997	115.2
R元	1,635,724	209.6	14,814	113.8
2	1,636,959	209.7	14,510	111.4
3	1,641,512	210.3	14,273	109.6

被保護世帯数と一般世帯数との比較（高知県）



世帯人員別被保護世帯構成比の推移（高知県・各年度7月現在）

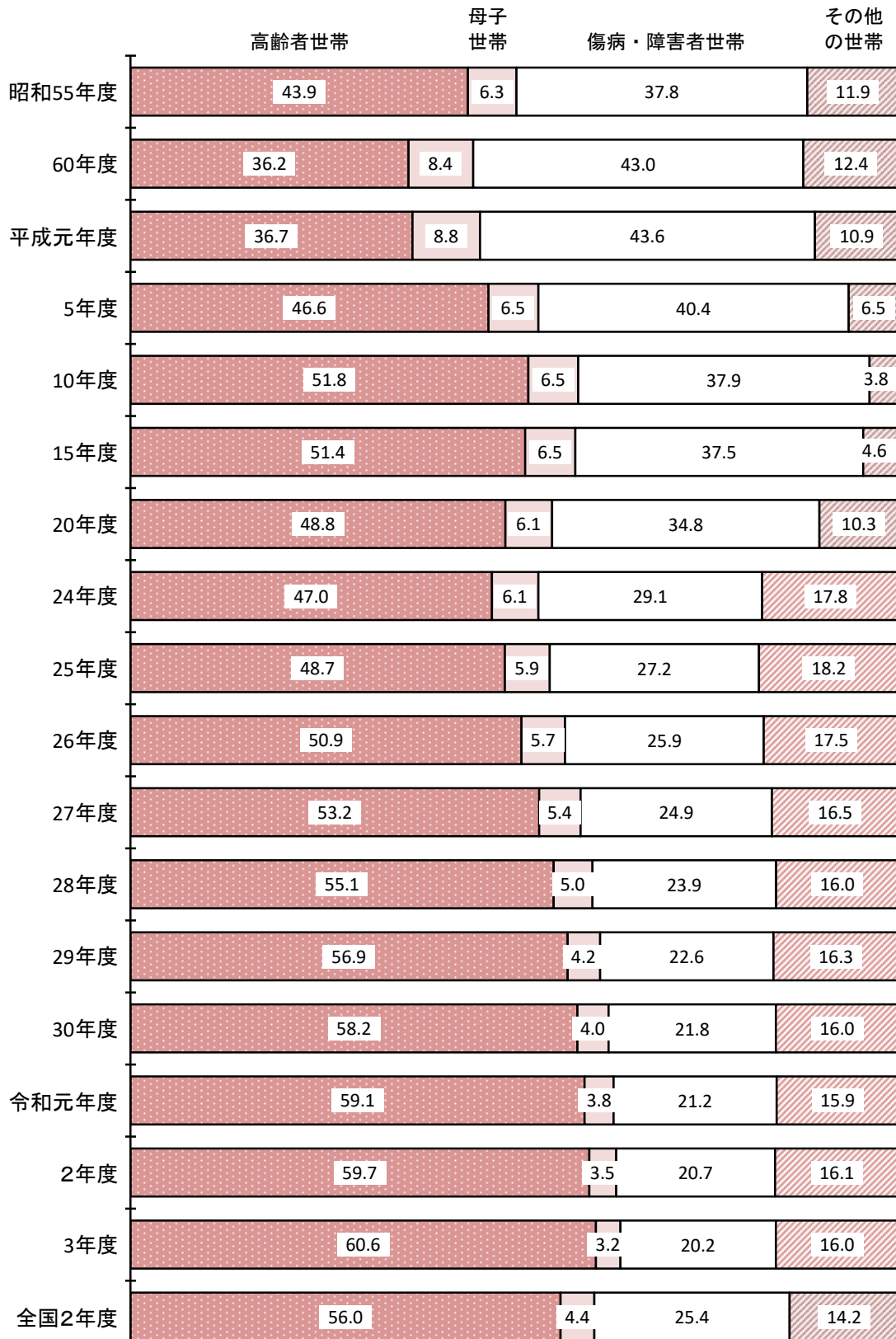
（単位：％）



構成比は小数点第2位を四捨五入しており、合計が必ずしも100とならない場合がある。

世帯類型別被保護世帯構成比の推移（高知県）

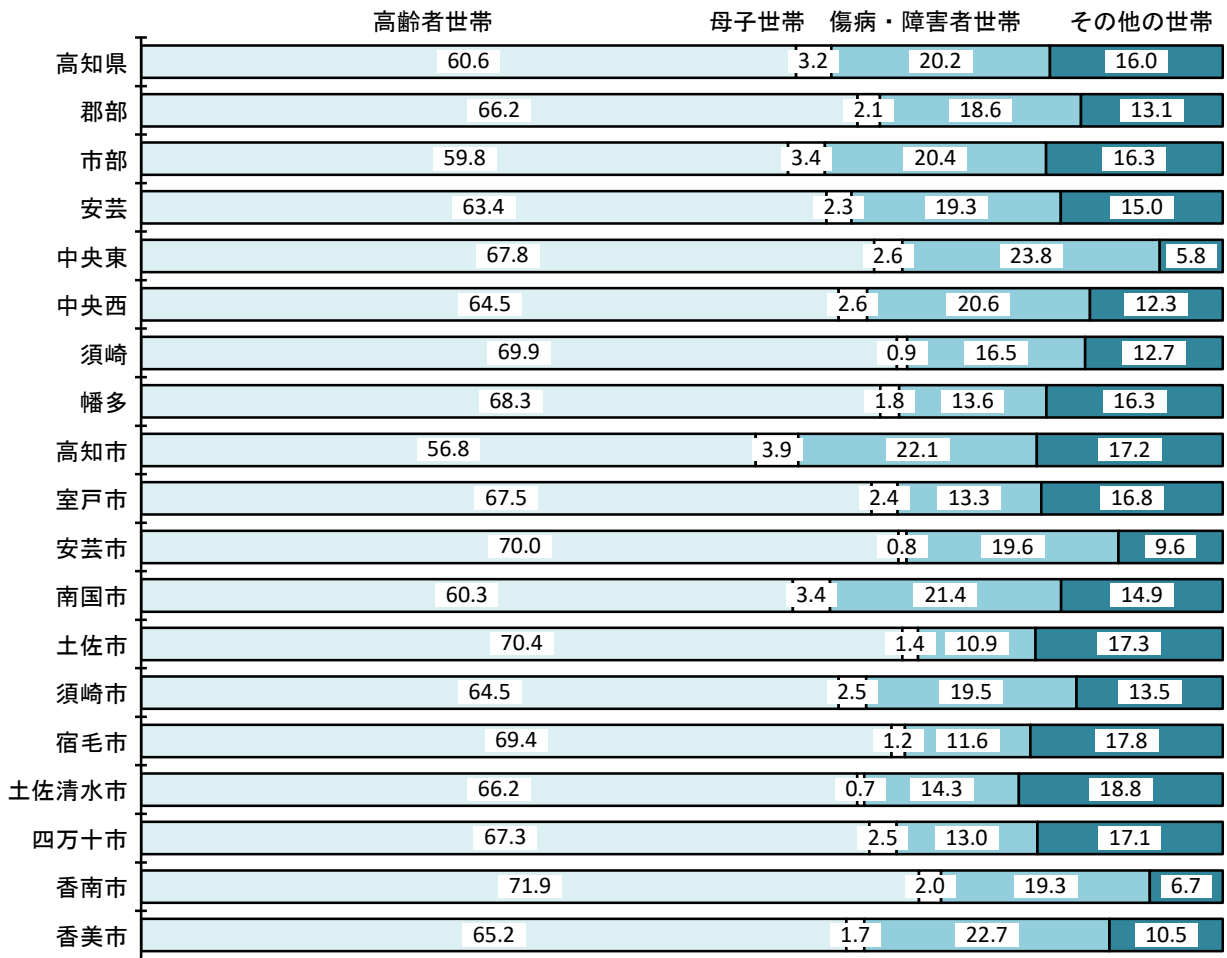
（単位：％）



構成比は小数点第2位を四捨五入しており、合計が必ずしも100とならない場合がある。

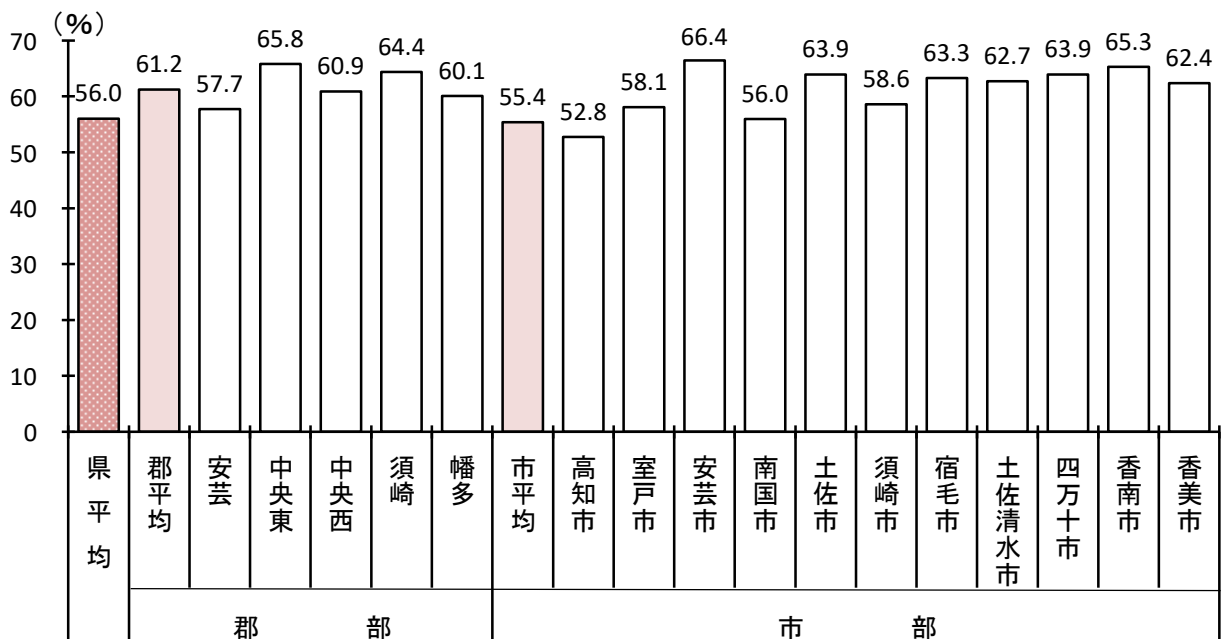
実施機関別世帯類型の比較（令和3年度）

（単位：％）



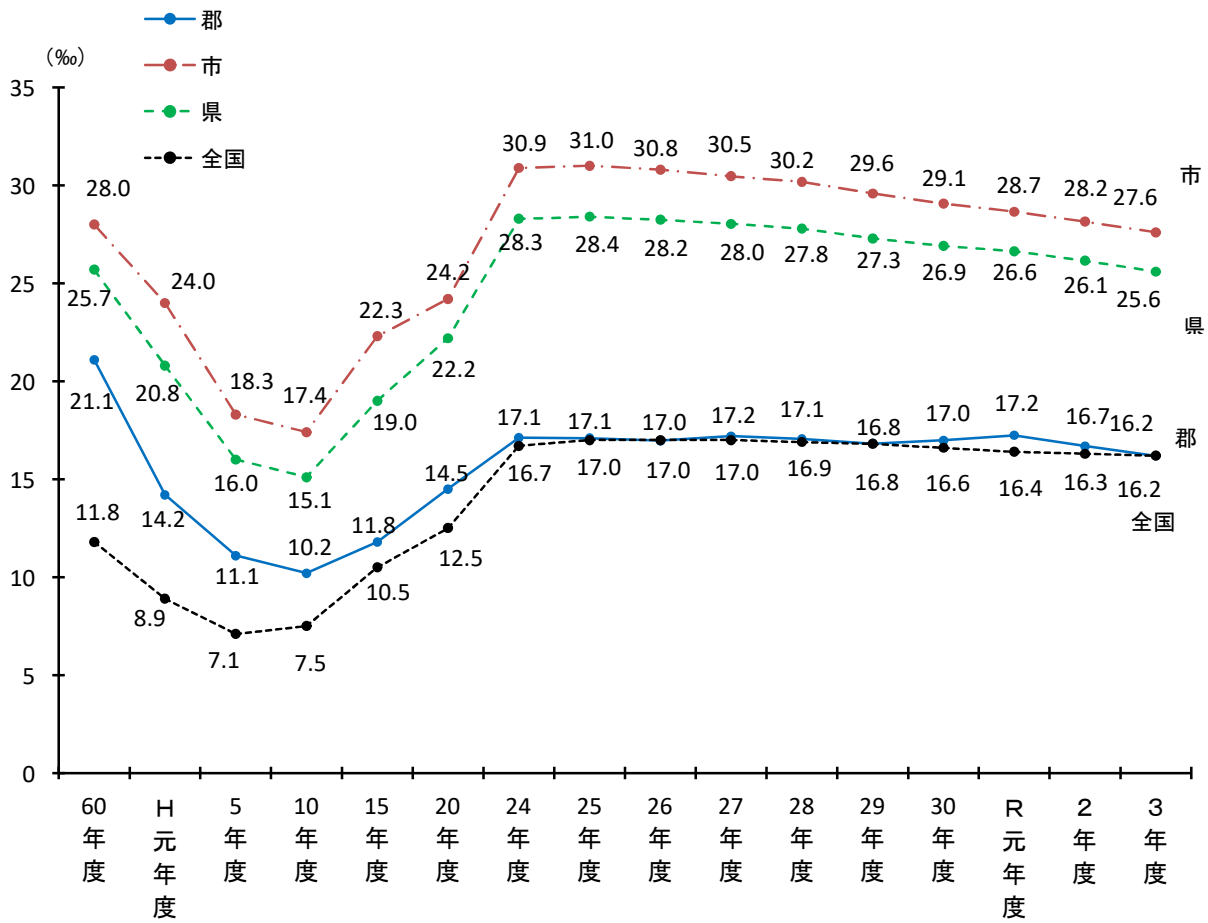
構成比は小数点第2位を四捨五入しており、合計が必ずしも100とならない場合がある。

実施機関別高齢（65歳以上）単身世帯の比較（令和3年7月）

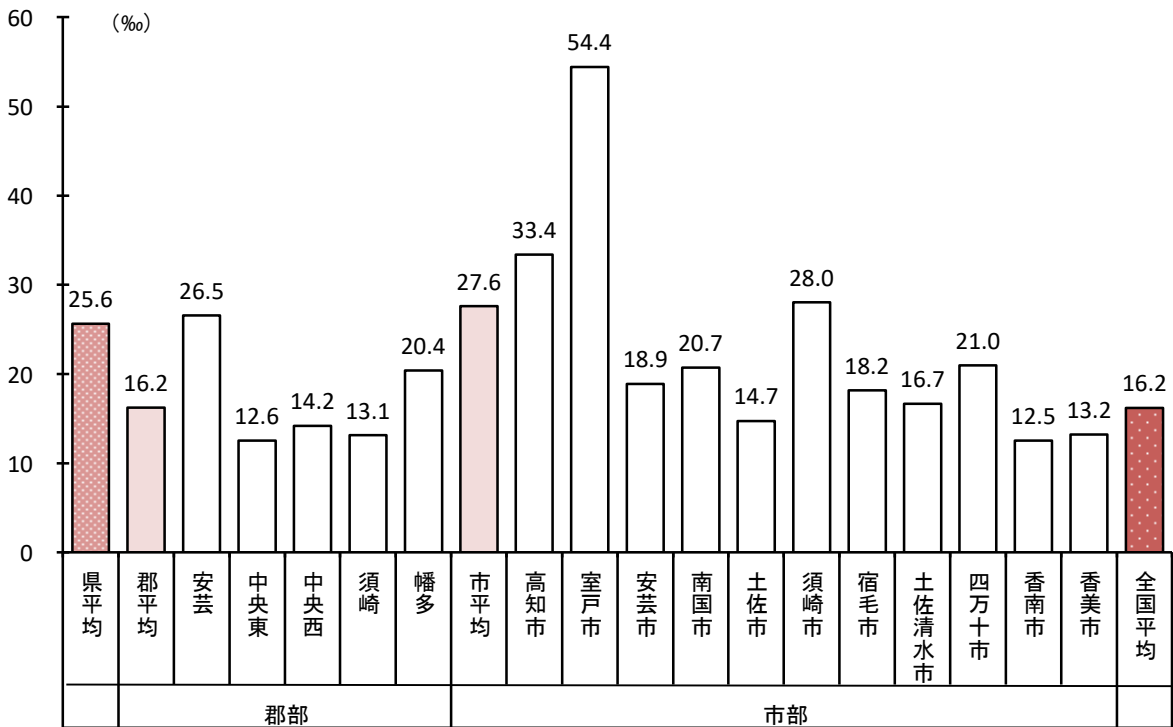


3. 保護率

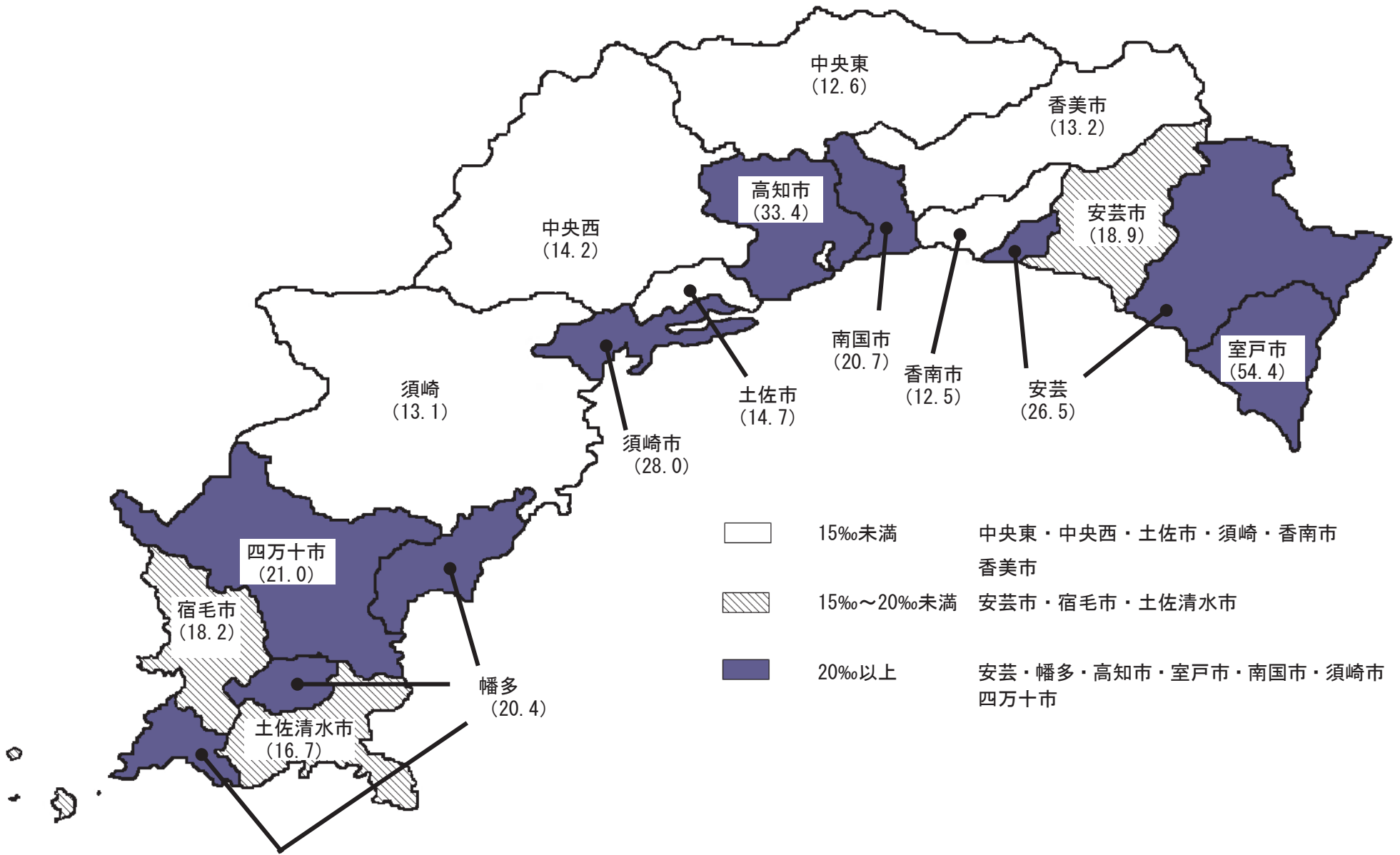
保護率の推移



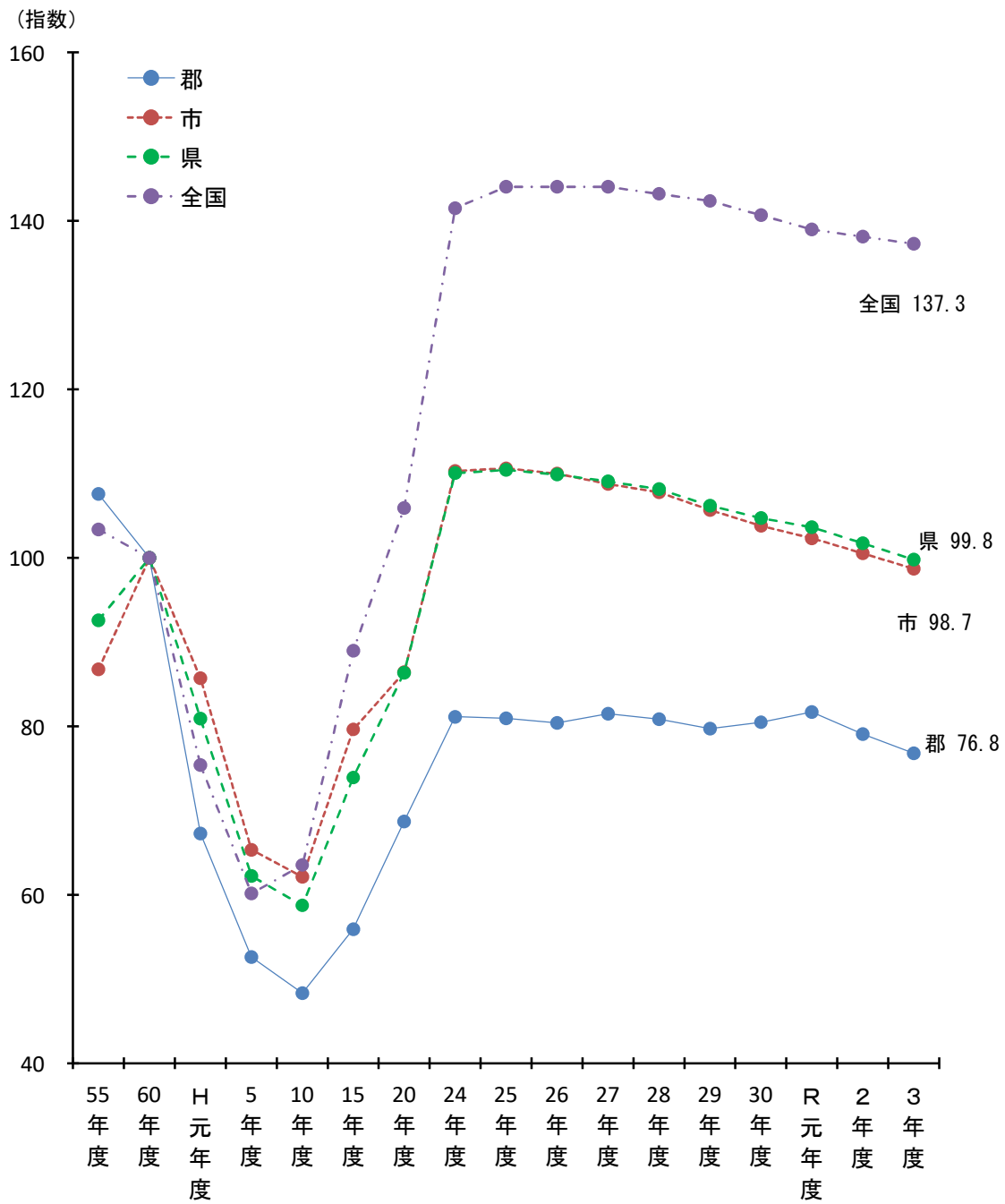
実施機関別保護率の比較（令和3年度）



実施機関別平均保護率（令和3年度）



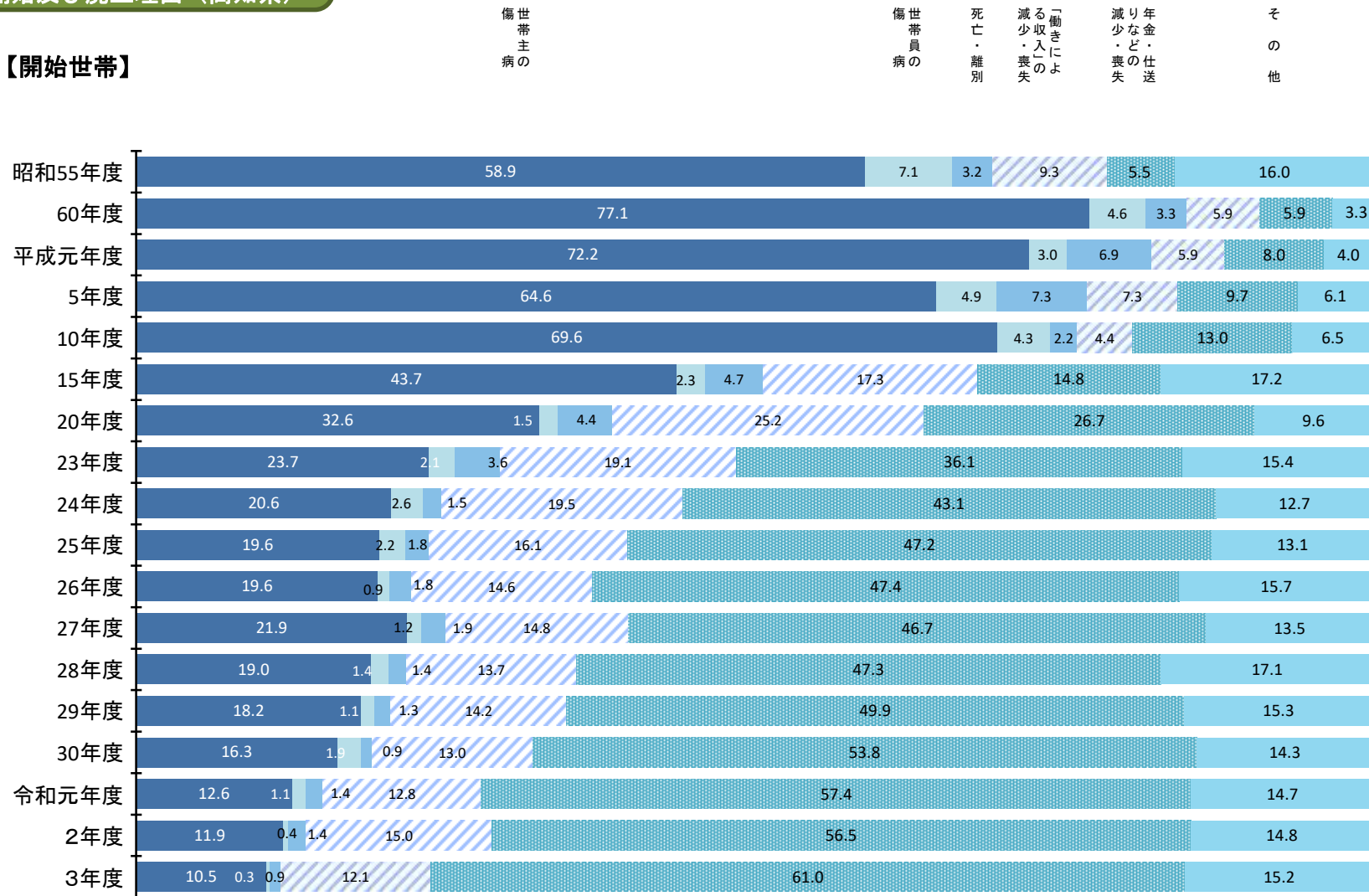
保護率（昭和60年度平均を100とする指数）の推移



4. 保護の開始、廃止の状況

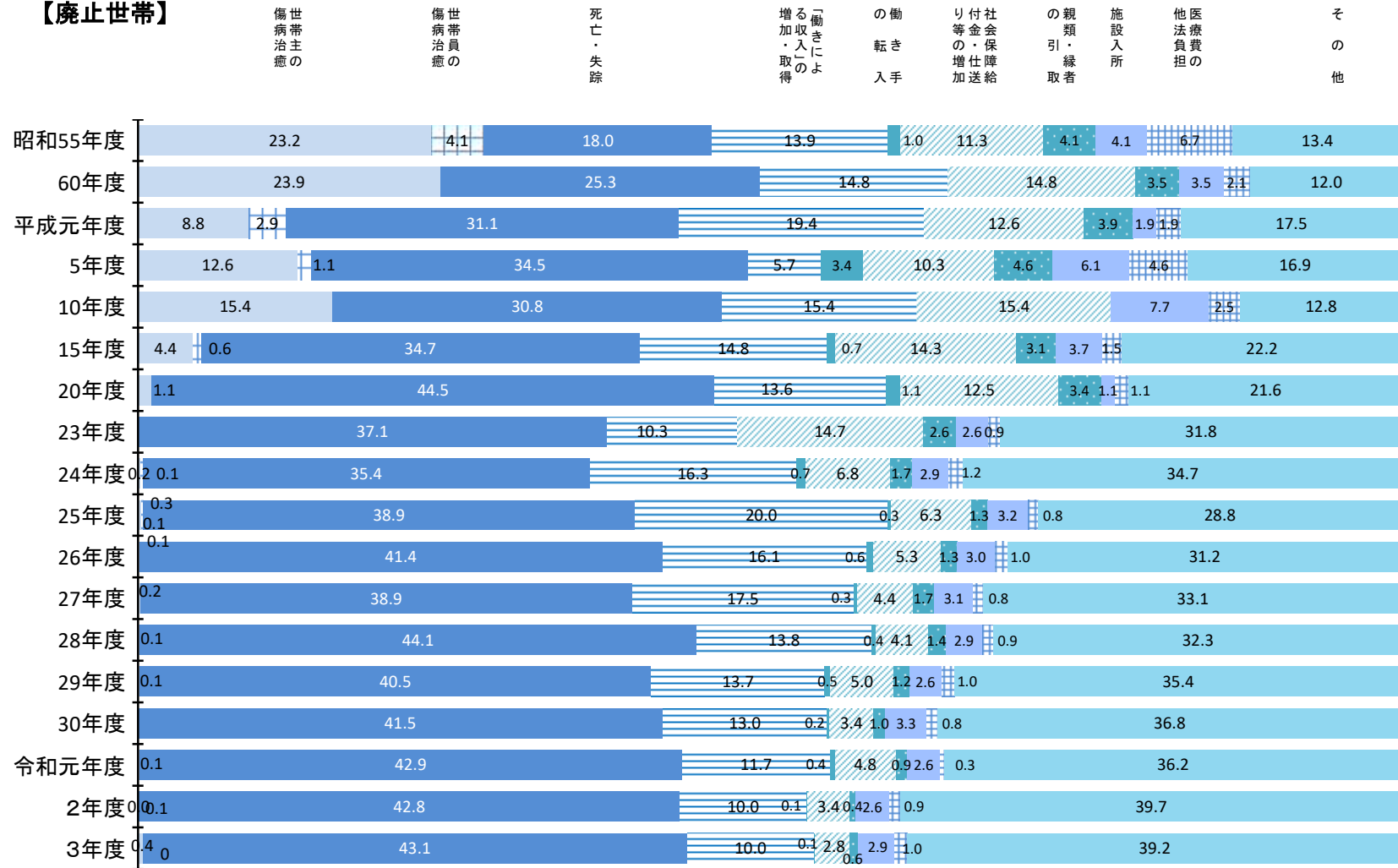
開始及び廃止理由（高知県）

【開始世帯】



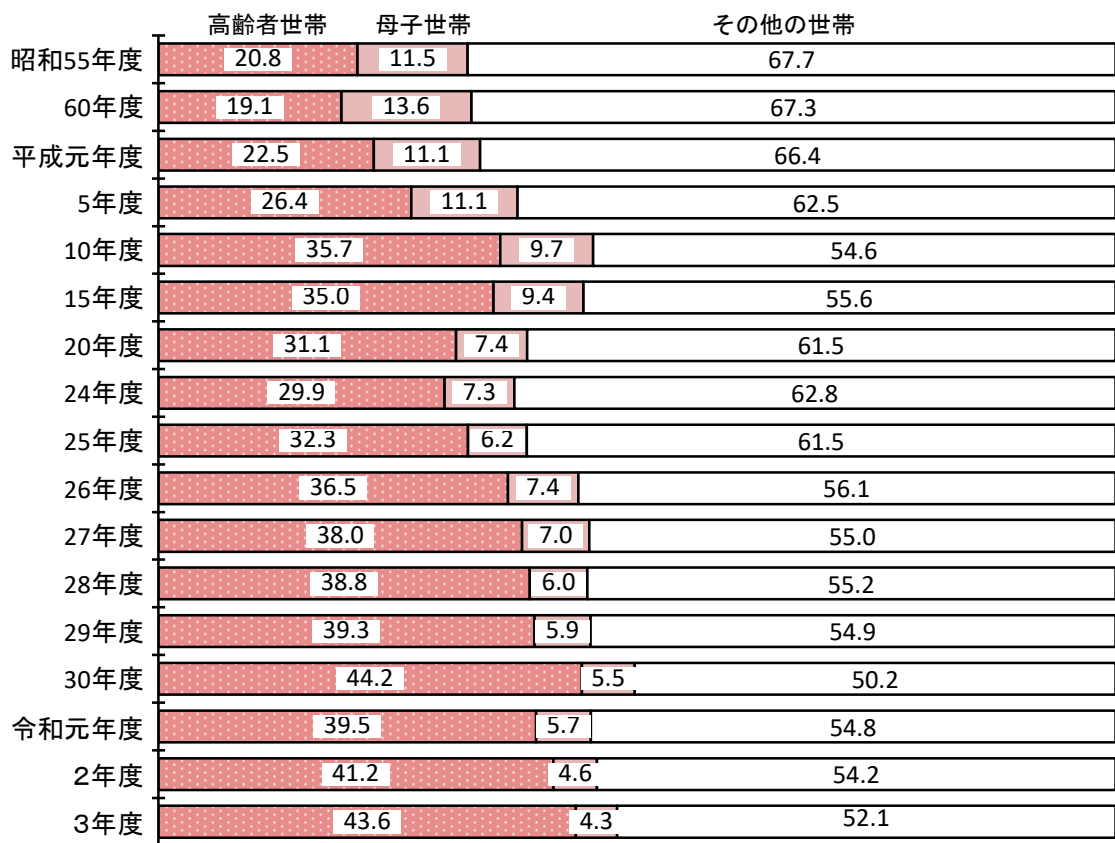
構成比は小数点第2位を四捨五入しており、合計が必ずしも100とまらない場合がある。

【廃止世帯】



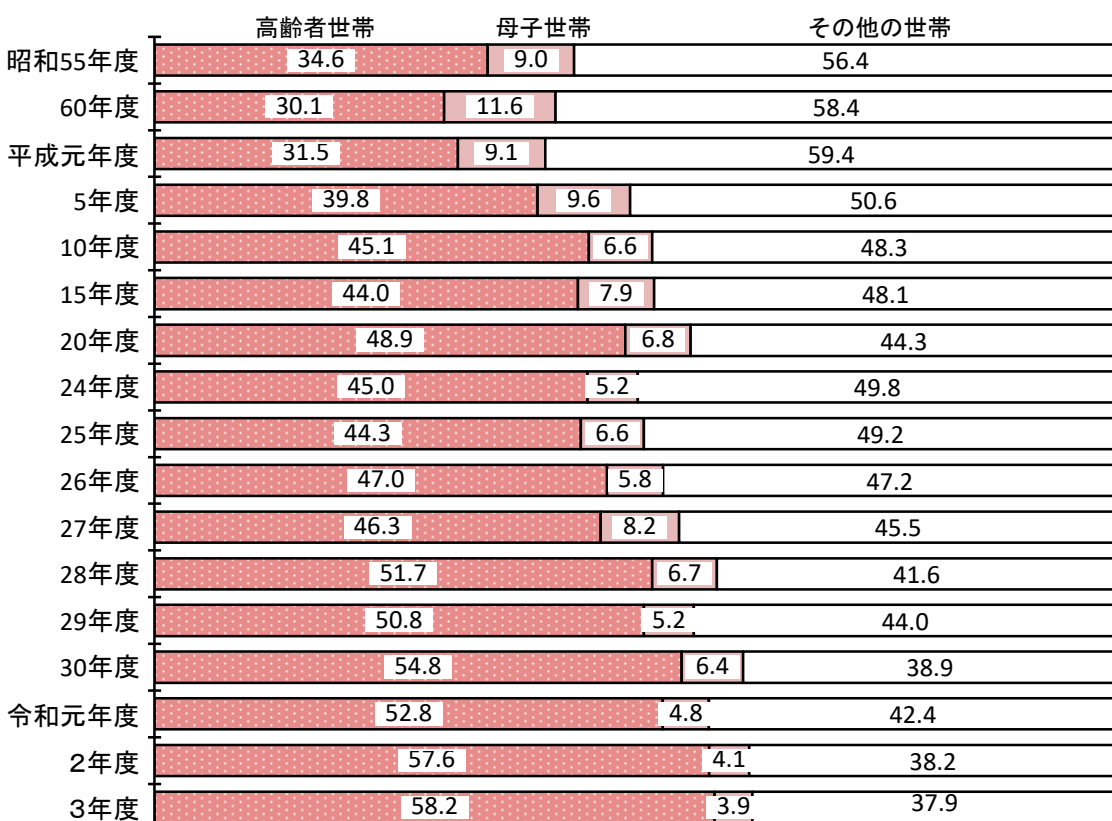
構成比は小数点第2位を四捨五入しており、合計が必ずしも100とまらない場合がある。

開始世帯の世帯類型別推移（高知県）



構成比は小数点第2位を四捨五入しており、合計が必ずしも100とはならない場合がある。

廃止世帯の世帯類型別推移（高知県）



構成比は小数点第2位を四捨五入しており、合計が必ずしも100とはならない場合がある。

5. 生活保護費の状況

総保護費に占める生活扶助費・介護扶助費・医療扶助費の割合と伸び率（高知県）

（単位：千円）

年度	総保護費 A	指数	生活扶助費 B	指数	$\frac{B}{A} \times 100$	介護扶助費 C	$\frac{C}{A} \times 100$	医療扶助費 D	指数	$\frac{D}{A} \times 100$
S50	13,641,128	52.6	3,707,390	47.3	27.2	—	—	9,493,097	56.9	69.6
55	19,457,622	75.1	5,071,863	64.7	26.1	—	—	13,628,448	81.7	70.0
60	25,921,054	100.0	7,836,771	100.0	30.2	—	—	16,677,362	100.0	64.3
H元	22,477,537	86.7	7,063,907	90.1	31.4	—	—	13,818,857	82.9	61.5
5	20,013,378	77.2	6,053,476	77.2	30.2	—	—	12,440,790	74.6	62.2
10	22,684,888	87.5	6,424,553	82.0	28.3	—	—	14,447,172	86.6	63.7
15	26,964,491	104.0	8,300,870	105.9	30.8	453,468	1.7	15,541,906	93.2	57.6
20	29,304,181	113.1	8,534,848	108.9	29.1	576,123	2.0	16,803,161	100.8	57.3
24	34,360,135	132.6	10,574,033	134.9	30.8	638,027	1.9	18,763,454	112.5	54.6
25	34,160,197	131.8	10,281,711	131.2	30.1	642,005	1.9	18,830,663	112.9	55.1
26	34,031,406	131.3	10,275,905	131.1	30.2	614,667	1.8	18,700,399	112.1	55.0
27	34,154,710	131.8	9,792,486	125.0	28.7	638,959	1.9	19,343,377	116.0	56.6
28	33,467,565	129.1	9,511,832	121.4	28.4	632,516	1.9	18,971,858	113.8	56.7
29	32,107,975	123.9	9,082,552	115.9	28.3	582,562	1.8	18,175,184	109.0	56.6
30	31,803,016	122.7	8,533,060	108.9	26.8	567,454	1.8	18,501,576	110.9	58.2
R元	30,929,677	119.3	8,247,534	105.2	26.7	589,391	1.9	17,947,052	107.6	58.0
2	29,445,089	113.6	7,919,576	101.1	26.9	584,004	2.0	16,841,876	101.0	57.2
3	28,800,471	111.1	7,722,113	98.5	26.8	570,370	2.0	16,479,507	98.8	57.2

6. 福祉事務所の管轄、設置状況

【管轄】

※平成9年度、郡部福祉事務所の再編により名称及び管轄が変更
 ※平成17年1月1日、高知市と鏡村、土佐山村の合併により管轄が変更
 ※平成17年4月10日、市町村合併による四万十市発足により管轄が変更
 ※平成18年3月1日、町村合併による香南市、香美市発足により管轄が変更
 ※平成18年度、東部福祉保健所及び高幡福祉保健所の名称が変更
 ※平成20年1月1日、高知市と春野町の合併により管轄が変更

区分	名 称	管轄市町村名	管内人口	郡市計
郡部	安 芸 福祉保健所	東洋町 奈半利町 田野町 安田町 北川村 馬路村 芸西村	15,515	119,780
	中 央 東 "	本山町 大豊町 土佐町 大川村	10,429	
	中 央 西 "	いの町 仁淀川町 佐川町 越知町 日高村	48,083	
	須 崎 "	中土佐町 檮原町 津野町 四万十町	29,798	
	幡 多 "	大月町 三原村 黒潮町	15,955	
市部	高 知 市 福祉事務所	高知市	324,835	566,594
	室 戸 市 "	室戸市	11,565	
	安 芸 市 "	安芸市	16,089	
	南 国 市 "	南国市	46,400	
	土 佐 市 "	土佐市	25,668	
	須 崎 市 "	須崎市	20,210	
	宿 毛 市 "	宿毛市	18,825	
	土 佐 清 水 市 "	土佐清水市	12,177	
	四 万 十 市 "	四万十市	32,349	
	香 南 市 "	香南市	32,146	
香 美 市 "	香美市	26,330		
合 計			686,374	

(管内人口は令和3年4月1日現在住基ネット速報値)

【旧管轄】(平成8年度時点)

区分	名 称	管轄市町村名
郡部	東 部 福祉事務所	東洋町 奈半利町 田野町 安田町 北川村 馬路村 芸西村
	香 美 郡 "	赤岡町 野市町 香我美町 夜須町 土佐山田町 香北町 吉川村 物部村
	土 佐 長 岡 郡 "	土佐町 本川村 土佐山村 大川村 鏡村 本山町 大豊町
	吾 川 郡 "	伊野町 春野町 池川町 吾北村 吾川村 佐川町 越知町 日高村 仁淀村
	高 岡 郡 "	中土佐町 窪川町 大野見村 東津野村 檮原町 葉山村 大正町 十和村
幡 多 郡 "	大方町 佐賀町 大月町 西土佐村 三原村	
市部	高 知 市 福祉事務所	高知市
	室 戸 市 "	室戸市
	安 芸 市 "	安芸市
	南 国 市 "	南国市
	土 佐 市 "	土佐市
	須 崎 市 "	須崎市
	中 村 市 "	中村市
	宿 毛 市 "	宿毛市
土 佐 清 水 市 "	土佐清水市	

表 1 保護率の推移（実施機関別）

（単位：‰）

年度 福祉事務所	S55	60	H元	5	10	15	20	24	25	26	27	28	29	30	R元	2	3
安芸	35.2	33.9	24.6	16.9	16.8	21.8	26.5	30.3	28.4	27.1	27.5	28.0	27.8	28.8	28.8	27.7	26.5
中央東	21.7	21.2	15.5	12.7	11.8	13.4	19.8	18.4	18.4	17.8	16.9	16.9	16.5	15.2	15.3	13.9	12.6
土佐長岡郡	18.8	17.9	14.0	11.6													
中央西	15.0	13.7	7.9	7.4	7.3	9.0	12.2	15.1	15.6	16.2	16.6	16.2	15.4	15.1	15.0	14.7	14.2
須崎	26.6	24.9	17.3	11.6	8.4	8.6	11.3	13.4	12.8	12.3	12.6	12.5	13.0	13.5	14.1	13.4	13.1
幡多	31.5	27.1	15.7	12.1	12.0	12.3	13.4	16.5	17.6	17.8	17.9	17.8	18.0	18.9	20.1	19.9	20.4
郡計	22.7	21.1	14.2	11.1	10.2	11.8	14.7	17.1	17.1	17.0	17.2	17.1	16.8	17.0	17.2	16.7	16.2
高知市	21.4	27.5	25.8	19.8	20.4	27.1	30.3	38.2	38.5	38.3	37.8	37.2	36.3	35.6	34.9	34.2	33.4
室戸市	66.5	82.2	72.0	56.0	39.5	45.5	47.9	60.9	59.9	58.7	58.8	59.0	56.9	55.5	55.0	54.9	54.4
安芸市	29.4	23.2	15.6	11.4	8.4	9.9	12.0	16.6	17.0	17.5	17.7	19.6	19.9	19.5	19.3	18.8	18.9
南国市	26.6	25.5	16.8	14.1	13.5	15.7	18.6	22.5	22.2	22.1	21.3	21.1	20.9	20.6	21.0	21.4	20.7
土佐市	23.7	30.8	25.1	16.2	10.7	13.1	13.0	16.5	16.8	16.8	16.1	16.0	16.5	17.0	16.3	14.8	14.7
須崎市	28.4	28.3	23.6	17.9	16.7	23.1	29.1	30.9	30.1	30.8	30.7	31.3	31.5	30.4	29.4	28.8	28.0
宿毛市	10.0	7.6	4.6	3.5	3.8	6.0	8.2	14.1	14.6	14.7	15.4	15.8	17.1	17.1	17.4	17.8	18.2
土佐清水市	22.3	17.3	11.8	8.1	7.1	7.3	8.6	14.8	14.3	14.1	15.0	15.9	15.9	16.1	16.5	16.5	16.7
四万十市	20.3	18.4	11.4	9.8	8.9	8.2	13.9	20.7	21.4	21.3	21.1	21.4	20.5	19.8	20.4	20.8	21.0
香南市							14.8	17.9	16.9	15.9	15.0	14.0	12.9	12.3	12.6	12.3	12.5
香美市							13.1	16.1	15.6	15.3	14.7	14.1	14.0	13.9	13.5	13.2	13.2
市計	24.3	28.0	24.0	18.3	17.4	22.3	24.3	30.9	31.0	30.8	30.5	30.2	29.6	29.1	28.7	28.2	27.6
県計	23.8	25.7	20.8	16.0	15.1	19.0	22.4	28.3	28.4	28.2	28.0	27.8	27.3	26.9	26.6	26.1	25.6

※H9年度、郡部福祉事務所の再編により名称及び管轄が変更 ・高知県福祉指導課調べ

※H18年3月、合併により香南市、香美市発足

※H18年度、福祉保健所名称変更あり東部→安芸、高幡→須崎

※H20年1月、高知市と春野町が合併

表 2 被保護人員の推移（実施機関別）

（単位：人）年度平均

年度 福祉事務所	S55	60	H元	5	10	15	20	24	25	26	27	28	29	30	R元	2	3
安芸	942	877	612	400	378	464	536	555	511	479	480	476	465	471	463	436	412
中央東	1,348	1,351	990	796	955	1,088	286	243	236	223	205	198	189	171	168	149	131
土佐長岡郡	522	467	342	264													
中央西	1,260	1,161	652	599	612	732	761	841	856	867.833	872	834	779	753	733	705	682
須崎	1,379	1,241	834	532	368	360	451	479	452	424	425	416	422	430	441	410	391
幡多	1,007	848	482	351	333	323	295	316	329	324	322	314	310	317	330	320	326
郡計	6,458	5,945	3,911	2,940	2,646	2,967	2,329	2,433	2,383	2,318	2,304	2,238	2,165	2,142	2,134	2,019	1,942
高知市	6,402	8,450	8,163	6,310	6,627	9,019	10,356	13,047	13,106	12,964	12,787	12,482	12,115	11,830	11,512	11,179	10,841
室戸市	1,745	2,094	1,758	1,257	814	854	837	892	853	810	788	785	736	697	668	648	629
安芸市	726	581	385	264	184	207	246	319	321	325	322	342	340	329	319	305	304
南国市	1,177	1,194	799	661	659	790	935	1,094	1,071	1,063	1,022	1,008	990	973	983	997	962
土佐市	745	998	807	503	327	395	386	471	473	469	444	429	438	447	424	382	378
須崎市	901	895	732	529	472	627	745	740	709	711	698	697	691	655	620	593	566
宿毛市	262	198	118	89	99	155	194	313	321	318	327	326	349	344	342	343	342
土佐清水市	541	407	261	166	136	131	148	230	218	210	216	215	210	208	207	202	203
四万十市	721	655	409	348	312	285	514	735	753	743	730	727	692	664	675	682	678
香南市							503	600	567	530	498	460	420	399	405	396	403
香美市							379	454	436	422	403	384	379	373	358	350	348
市計	13,220	15,472	13,432	10,128	9,630	12,463	15,243	18,893	18,827	18,564	18,235	17,856	17,360	16,918	16,513	16,077	15,655
県計	19,678	21,417	17,343	13,068	12,276	15,430	17,572	21,326	21,210	20,882	20,539	20,094	19,526	19,060	18,647	18,095	17,597

※H9年度、郡部福祉事務所の再編により名称及び管轄が変更
 ※H18年3月、合併により香南市、香美市発足
 ※H18年度、福祉保健所名称変更あり東部→安芸、高幡→須崎
 ※H20年1月、高知市と春野町が合併
 ※端数処理により合計が異なる場合があります

・高知県福祉指導課調べ