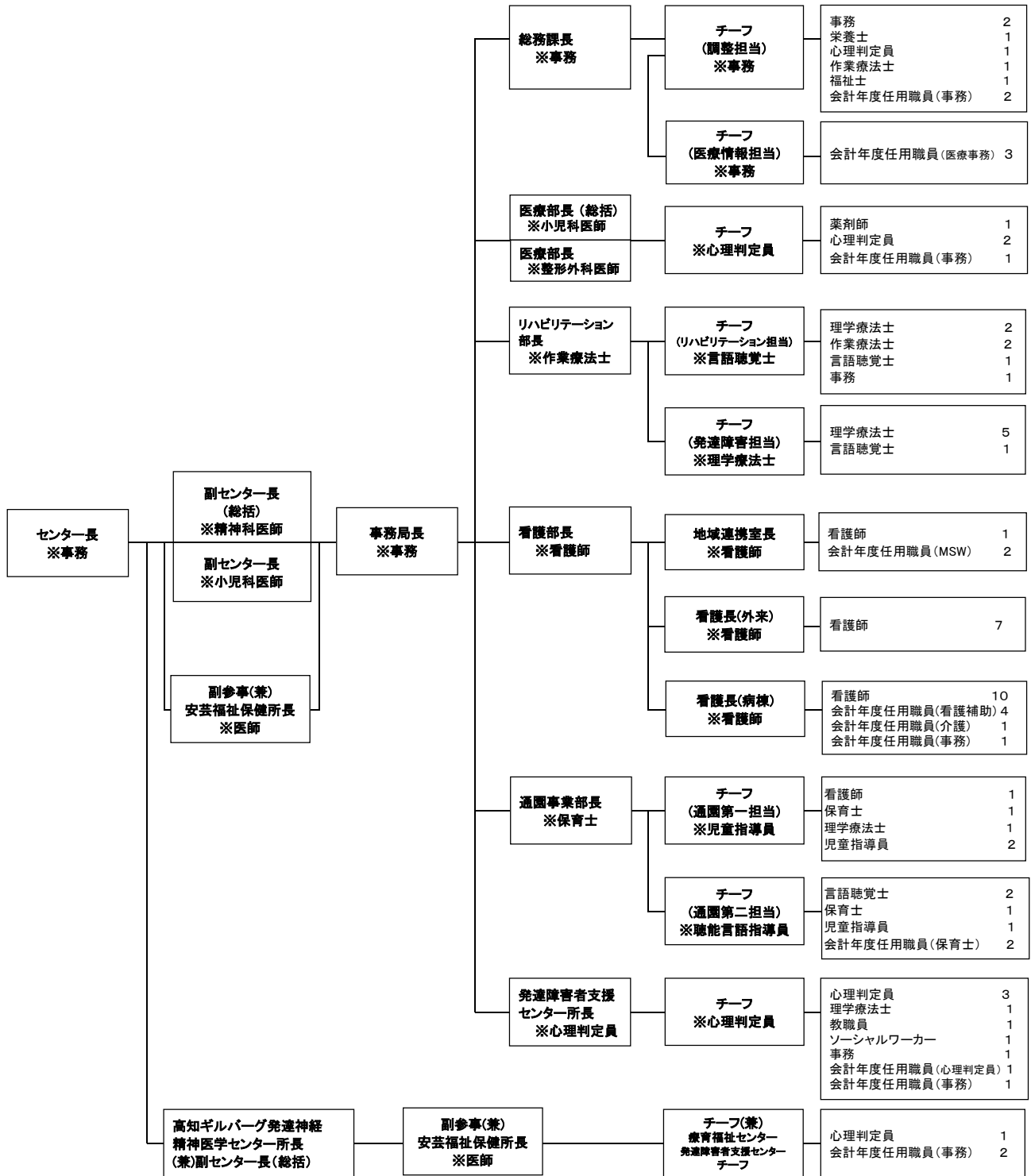


# 令和3年度 療育福祉センター組織機構図

令和3年4月1日現在



※会計年度職員＝旧非常勤職員

## ○職種別人員

事務	医師	薬剤師	理学療法士	作業療法士	言語聴覚士	看護師	心理判定員	児童指導員	保育士	教職員	聴能言語指導員	栄養士	福祉士	ソーシャルワーカー	小計
9	4	1	10	4	5	23	10	4	3	1	1	1	1	1	78
会計年度任用職員 (旧非常勤)		合計													
20		98													

## ○兼務職員

副参事	中央児相	幡多児相
1	13	6

## ○併任医師

判定医師 (県立病院)
4

## ○嘱託医師

診療医師	判定医師
15※	16※

※診療と判定の兼務3名を含む

## ○嘱託歯科衛生士

歯科衛生士
1

## ○嘱託薬剤師

薬剤師
4

## ○嘱託診療放射線技師

診療放射線技師
4

## ○嘱託臨床検査技師

臨床検査技師
1

## ○嘱託言語聴覚士

言語聴覚士
1