

# 林業・木材産業におけるデジタル化の推進 ～スマート林業を推進するための基盤づくり～

## 生産現場の現状・課題

・林業は広大な森林において、長い年月をかけて樹木を育て、地形条件が悪い現場で重量がある立木を収穫・搬出するという特徴を持った産業である。

・労働力不足が顕著になる中、林業においてもICT技術を活用し、1人当たりの生産性を向上させると共に、安全な労働環境の整備などによる新たな担い手の確保・育成が重要となっている。

## スマート林業の推進

ICT等を活用した森林施業の効率化・省力化に資する「スマート林業」への転換

林業を若者や女性にとって魅力ある産業へ

取組項目

森林情報の高度化・共有化

施業集約・生産の効率化・省力化

需給マッチングの円滑化

## 目標

生産性向上・経営の安定化

労働災害のない安全で快適な職場

担い手の確保・育成

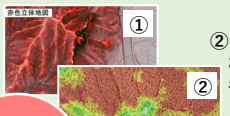
精度の高いデータの整備

森林情報の高度化

精度の高い地形・森林資源データ



①詳細に地形を表現した図面



②シームレスで林相(樹種)毎に色分けをした図面



③樹木の位置と大きさを表示した図面

基盤データ

- ・森林情報の高度化や共有化
- ・利用者のスキルUP
- ・仕組みの実証や構築

スマート林業を推進する基盤づくり

利用者サポート

スキルUP・高度利用

施業集約・生産の効率化・省力化

林業事業者等



精度の高い地形・森林資源データ、地理空間情報の利活用  
先端機器・機械の操作、導入検証



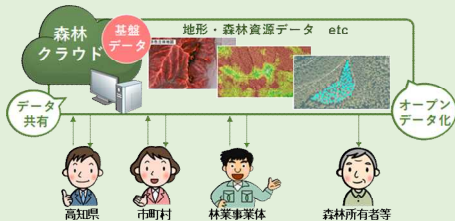
研修会の開催や専門家による操作サポート、導入支援等の実施

森林クラウド構築

森林情報の共有化

森林クラウド化に向けた取組

- R3設計
- R4構築
- R5運用開始



生産・加工現場への先端技術の導入促進

マッチング・実証・構築

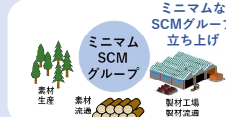
流通の最適化  
需給情報の共有化

需給マッチングの円滑化

セミナー開催



連携  
マッチング



・実証  
・構築

- ・高知県SCM（サプライチェーンマネジメント）推進協議会がマッチングや実証を実施
- ・在庫管理のデジタル化の検討