

【施設園芸農業の飛躍的發展】

9月からのSAWACHIプリサービス開始に向けた準備状況

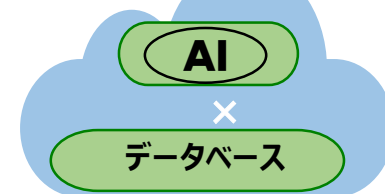
SAWACHI体験用
QRコード



体験用のデモ画面となります。
製品版との動作は異なります。

なんか、
えいちや！

IoPクラウド

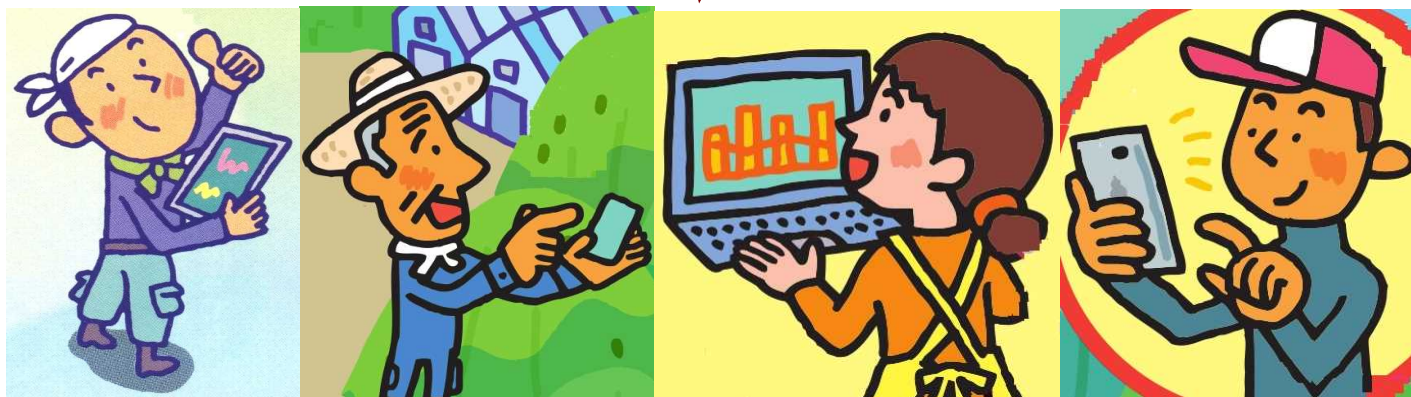


R3.6.5

農業振興部

農業イノベーション推進課

IoP推進室 (088-821-4570)



1) 9月からのSAWACHIプリサービス開始に向けた準備状況

- ・ IoPクラウド 生産者画面完成
- ・ 180戸のパイロット農家の協力を得て、運用開始
- ・ 様々なデータ群や画像の集積開始
→データ駆動型分析・研究・普及スタート
- ・ SAWACHIプリサービス開始に向けたロードマップ
- ・ JAグループと連携した運用手続き等の準備完了
 - ①SAWACHI利用規約・・・・・・・・・・資料1-2
 - ②農家⇔JA間でのデータ利用合意・・・・・・・・資料1-3
 - ③農家⇔県へのSAWACHI利用申し込み・・・・資料1-4

温度
湿度
CO2
日射量



農業始めたばかりのBさん

データ



名人のAさん

データ



失敗して困っているCさん

データ



データ



データ

IoP 2.現状 IoPクラウド(SAWACHI)に様々なデータを集約→共有→分析・診断→改善へ



...
etc.

微気象
データ
(県内全域)

出荷
データ
(7品目
3,000戸)

ハウス内
環境
データ
(180戸)

光合成・
作物生育
データ
(30戸)

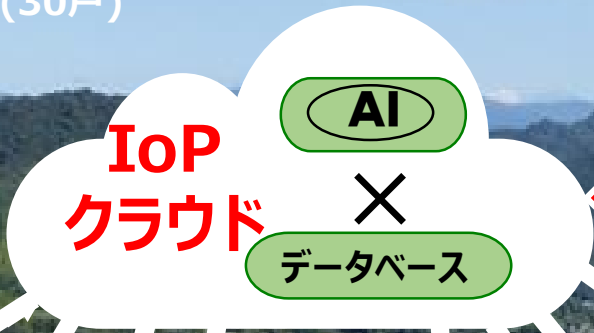
画像
データ
(110戸)

労務管理
データ
(16戸)

生産履歴
データ
(180戸)

エネルギー
データ
(30戸)

病害虫
データ
(30戸)



IoPの最先端研究に
よる最適モデル
+
各メーカー様が開発した
機器やアプリケーション等

個々の農家の皆様に、有益情報としてフィードバック！

見える化のみでなく、様々な便利機能、省力化、自動化、遠隔化をお手伝い！



3. 生産者の方が、IoPクラウド(SAWACHI)を利用するためには？

- 利用条件

- 高知県内で、農業経営をされていること

- IoPクラウド (SAWACHI) の利用規約に同意していただく(県⇔生産者個人)・・・資料1-2

- JAとのデータ利用規約に同意していただく (JA⇔生産者個人) ……………資料1-3

農家からお預かりするデータは、その農家にしか利用できない。(他の農家は利用できない)
農家の同意の上で、お預かりするデータを県とJAが連携して営農指導で活用させてもらう
県 (JA) ⇔生産者個人、お互いが守秘義務を遵守する。

- IoPクラウド (SAWACHI) 利用申込書に必要事項をご記入いただく・・・資料1-4

品目、ハウス面積、労働人数、JAへの出荷比率等が必要

- 利用するために必要なもの

- インターネットにつながるスマートフォン、タブレット、パソコン等

- メールアドレス

登録・認証・本人確認のために、本人様個人のメールアドレスが必要となります。
(様々な連絡・情報交換・アドバイス等のためにも必要)

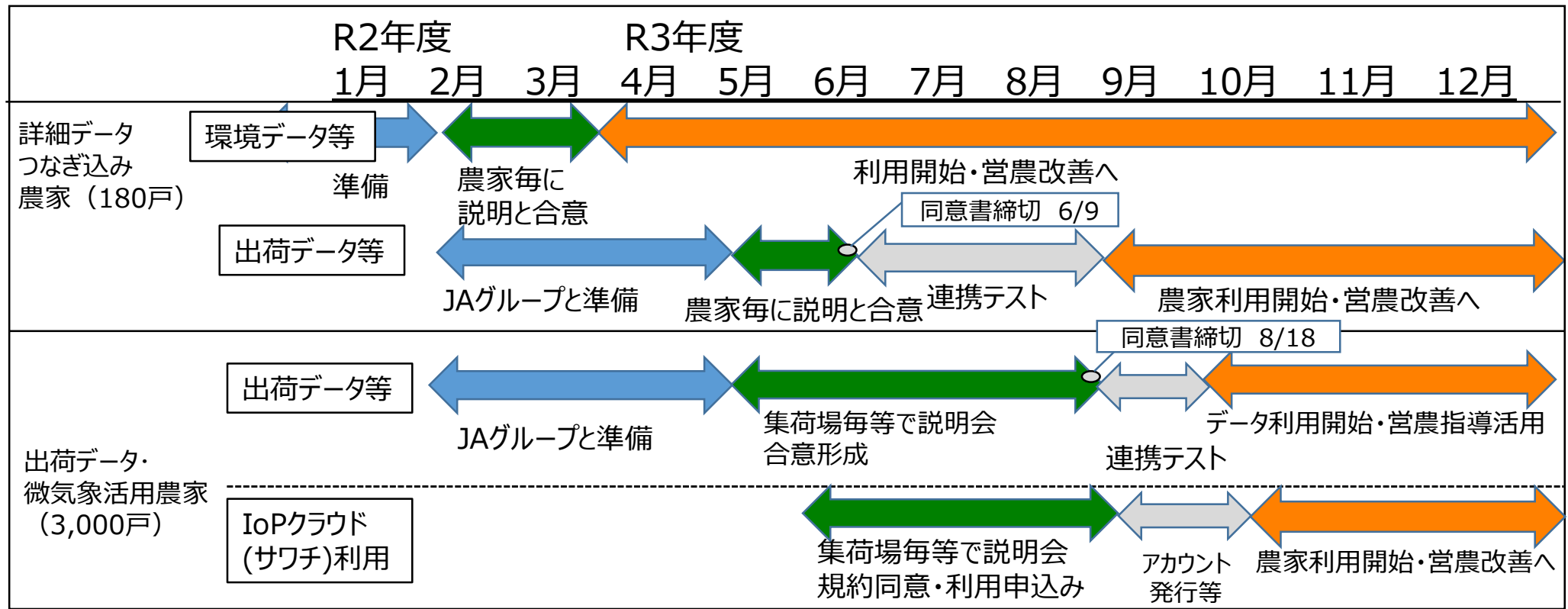
- 利用料金と通信料金

- 利用料金は、現状 (R3～R4) は無料です。(R5以降は現時点では未定)

- 通信料金は、スマートフォンやパソコンのインターネットの回線利用料等となります。
(通信会社やプロバイダーとの契約内容を必ずご確認ください)

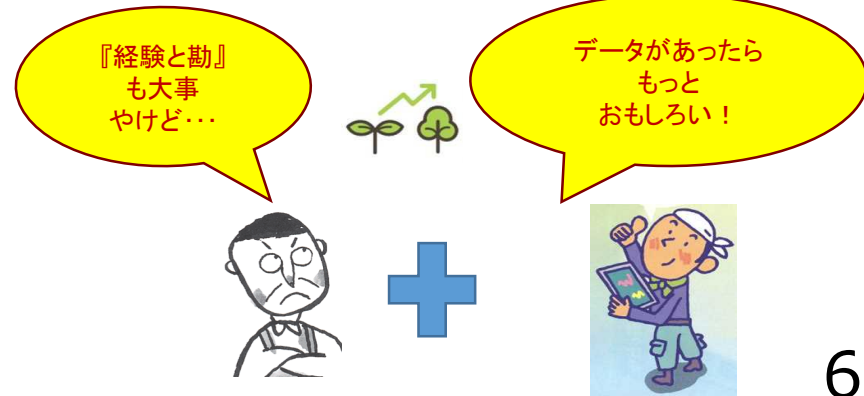
4. データ等提供同意書の収集およびSAWACHIでの利用スケジュール

目標： J Aと連携して、令和3年9月までに同意済みユーザー **7品目 3,000人** を目指す



SAWACHI出荷データ実装ワーキンググループ

- (目的) SAWACHIの同意済みユーザーの拡大
- (メンバー) 県農業イノベーション推進課、JA高知県、JA土佐くろしお、JA高知市、JA電算センター (オブザーバー)
- (実施事項) ToDo、体制と役割、戦略と方法などの検討
本人同意取得へのアクション
- (開催時期) 令和3年3月～令和3年9月
- (目標) 令和3年9月までに同意済みユーザー3,000人





5. 『IoP』を6000戸に普及（実装）していくために！

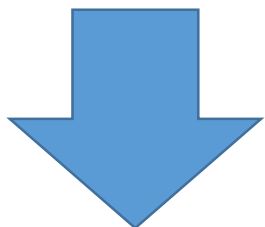
10人への普及



100人への普及



1000人への普及



6000人への普及

研究と実証

+

営農指導

+

- ・ **もっと多くの関係者**
- ・ **補助事業等の支援**

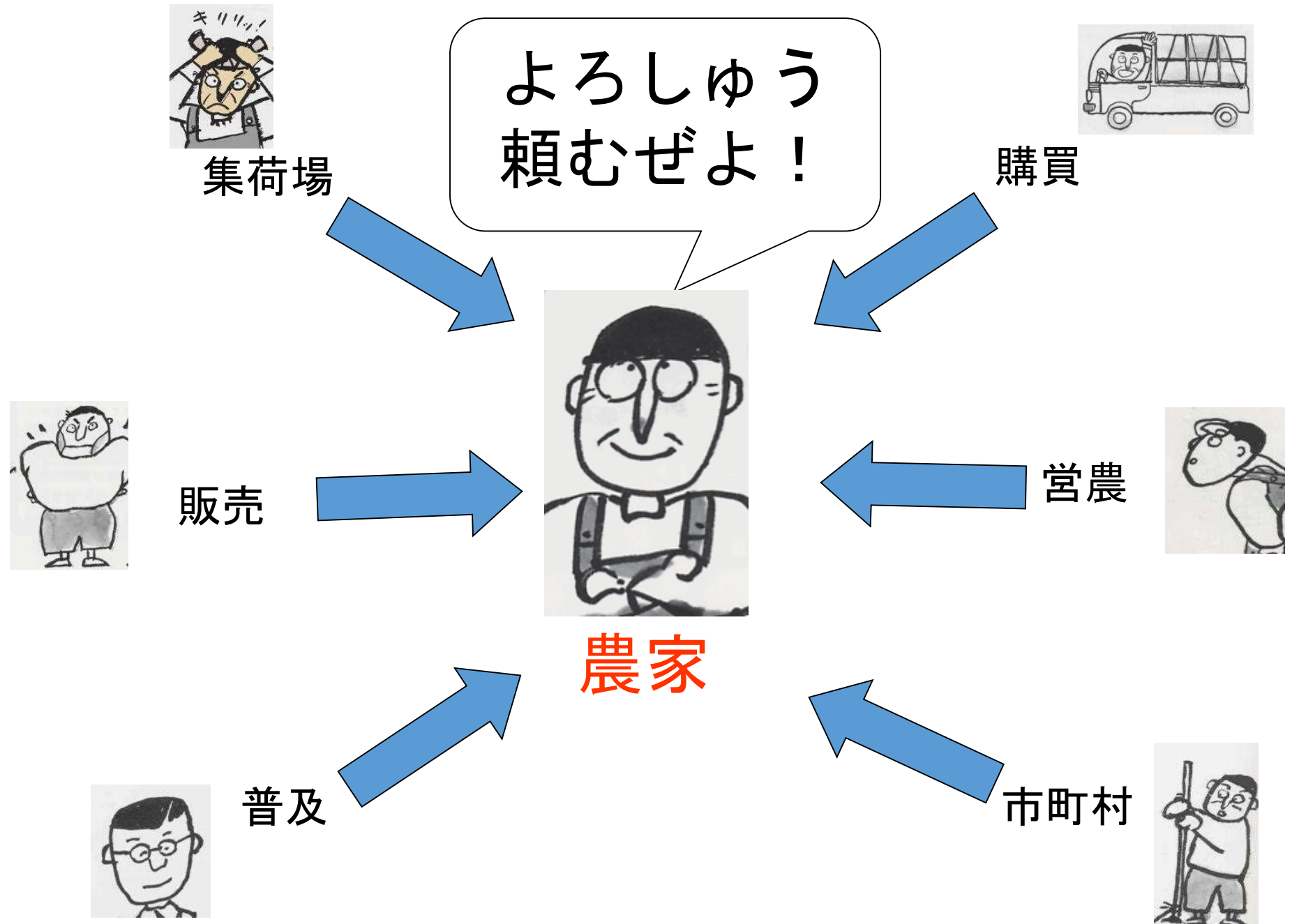
+

- ・ **さらに多くの味方！**
- ・ **さらに意識改革！**

一人の農家さんの意識と行動を変えるには！
（普及の鉄則！）

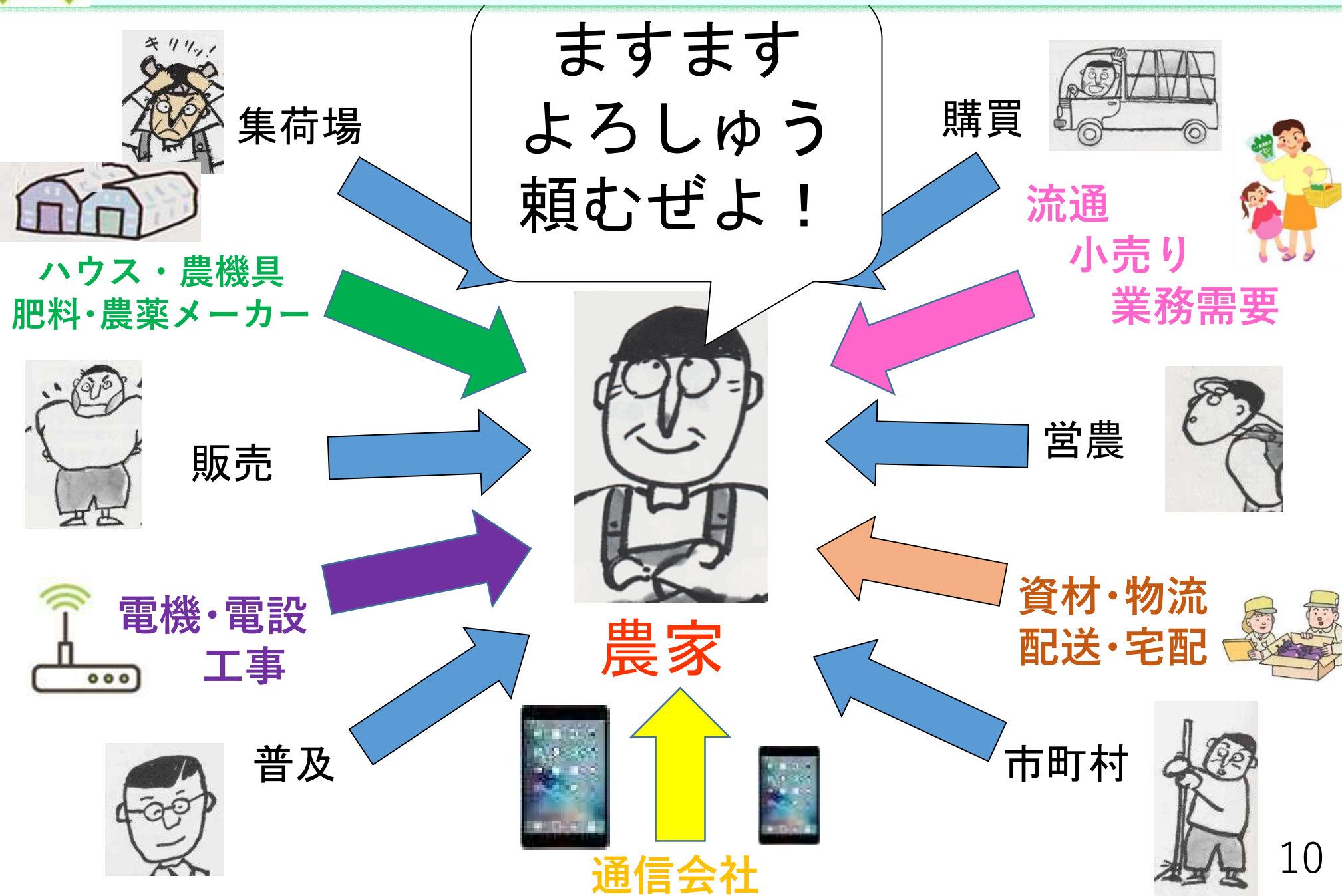


農家





8. 『IoP』を6000戸に普及（実装）していくために！



農業は
『経験と勘』！
が大事やけど

...



データがあったら
もっと
おもしろいねえ！

