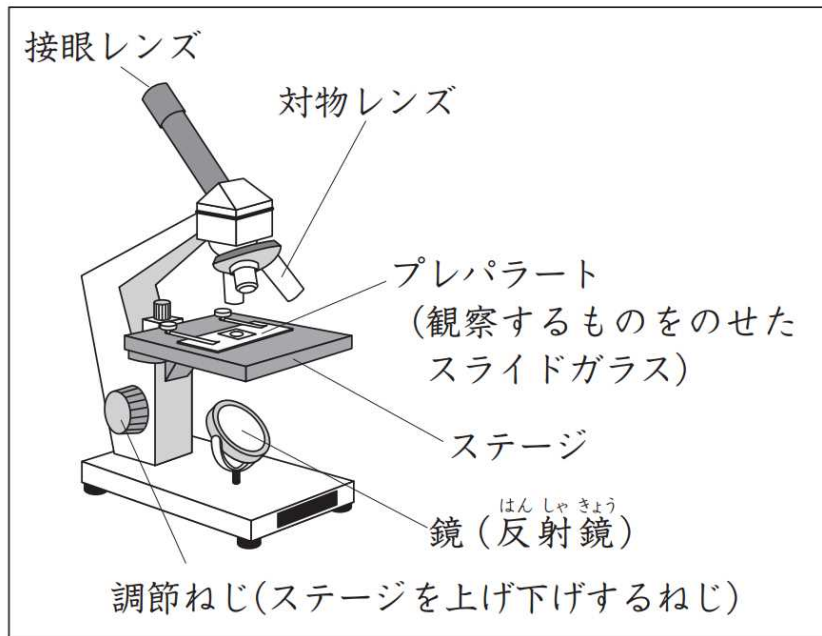


動物の誕生② (器具の扱い) 解答	年	組	名前
----------------------	---	---	----

H27 2 (3) (4)

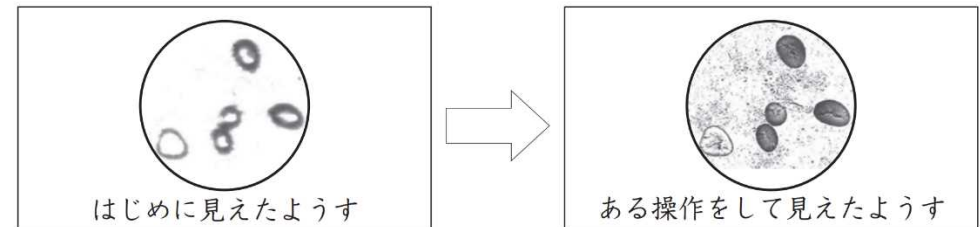
(3) よし子さんは、インゲンマメの子葉の中にある養分を調べるために、下の図のような器具を使って観察することにしました。
よし子さんが使った器具の名前を書きましょう。



よし子さんが使った器具

けんび鏡

(4) (3)の器具を使って観察したところ、はじめは左下の図のように明るいのにぼやけて見えました。そこで、器具を操作したところ、右下の図のようにはっきり見えるようになりました。どのような操作をしましたか。下の1 から 4 までの中から1つ選んで、その番号を書きましょう。



- 1 鏡の向きを調節した。
- 2 調節ねじを回した。
- 3 プレパラートを動かした。
- 4 対物レンズをちがう倍率のものにした。

2