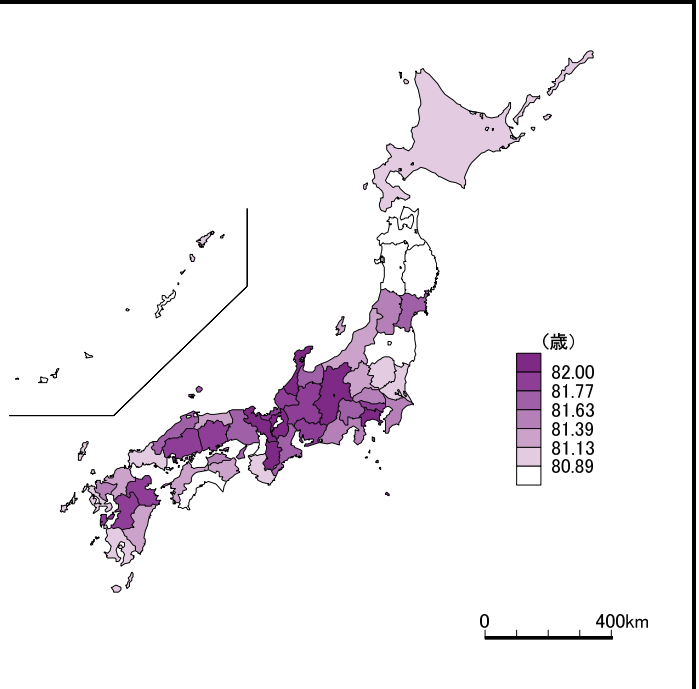
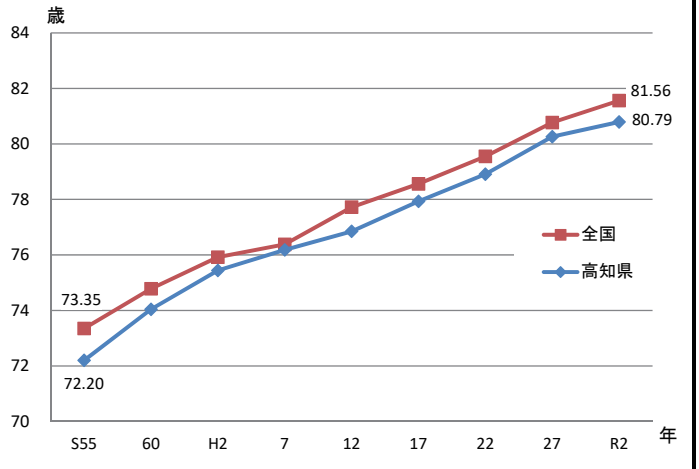


92 平均寿命(男性)

都道府県名	歳	順位
滋賀	82.73	1
長野	82.68	2
奈良	82.40	3
京都	82.24	4
神奈川	82.04	5
石川	82.00	6
福井	81.98	7
広島	81.95	8
熊本	81.91	9
岐阜	81.90	10
岡山	81.90	10
大分	81.88	12
東京	81.77	13
愛知	81.77	13
富山	81.74	15
兵庫	81.72	16
山梨	81.71	17
宮城	81.70	18
三重	81.68	19
島根	81.63	20
静岡	81.59	21
香川	81.56	22
全国	81.56	-
千葉	81.45	23
埼玉	81.44	24
佐賀	81.41	25
山形	81.39	26
福岡	81.38	27
鳥取	81.34	28
新潟	81.29	29
徳島	81.27	30
宮崎	81.15	31
群馬	81.13	32
愛媛	81.13	32
山口	81.12	34
和歌山	81.03	35
長崎	81.01	36
栃木	81.00	37
鹿児島	80.95	38
北海道	80.92	39
茨城	80.89	40
大阪	80.81	41
高知	80.79	42
沖縄	80.73	43
岩手	80.64	44
福島	80.60	45
秋田	80.48	46
青森	79.27	47



〈参考〉 平均寿命の推移(男性・高知県と全国)



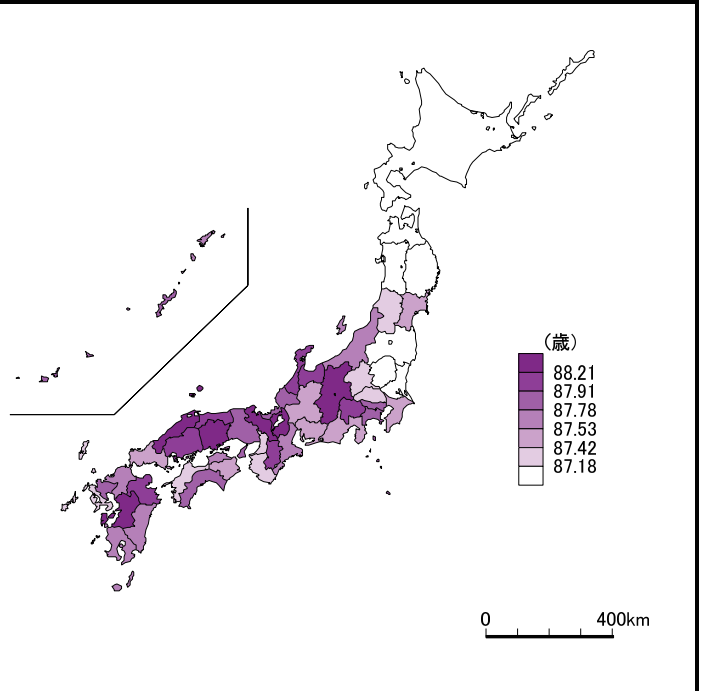
時点: 令和2年

出典: 都道府県別生命表(厚生労働省:5年毎の調査)、完全生命表(全国値:厚生労働省:5年毎の調査)

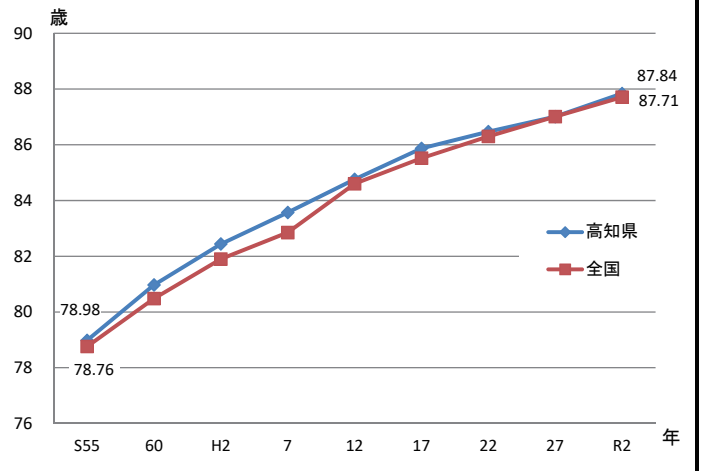
参考: 本県は全国平均の99.1%

93 平均寿命(女性)

都道府県名	歳	順位
岡山	88.29	1
滋賀	88.26	2
京都	88.25	3
長野	88.23	4
熊本	88.22	5
島根	88.21	6
広島	88.16	7
石川	88.11	8
大分	87.99	9
富山	87.97	10
奈良	87.95	11
山梨	87.94	12
鳥取	87.91	13
兵庫	87.90	14
神奈川	87.89	15
沖縄	87.88	16
東京	87.86	17
福井	87.84	18
高知	87.84	18
佐賀	87.78	20
全国	87.71	-
福岡	87.70	21
香川	87.64	22
宮崎	87.60	23
三重	87.59	24
新潟	87.57	25
鹿児島	87.53	26
愛知	87.52	27
宮城	87.51	28
岐阜	87.51	28
千葉	87.50	30
静岡	87.48	31
山口	87.43	32
徳島	87.42	33
長崎	87.41	34
山形	87.38	35
大阪	87.37	36
和歌山	87.36	37
愛媛	87.34	38
埼玉	87.31	39
群馬	87.18	40
秋田	87.10	41
北海道	87.08	42
岩手	87.05	43
茨城	86.94	44
栃木	86.89	45
福島	86.81	46
青森	86.33	47



〈参考〉 平均寿命の推移(女性・高知県と全国)



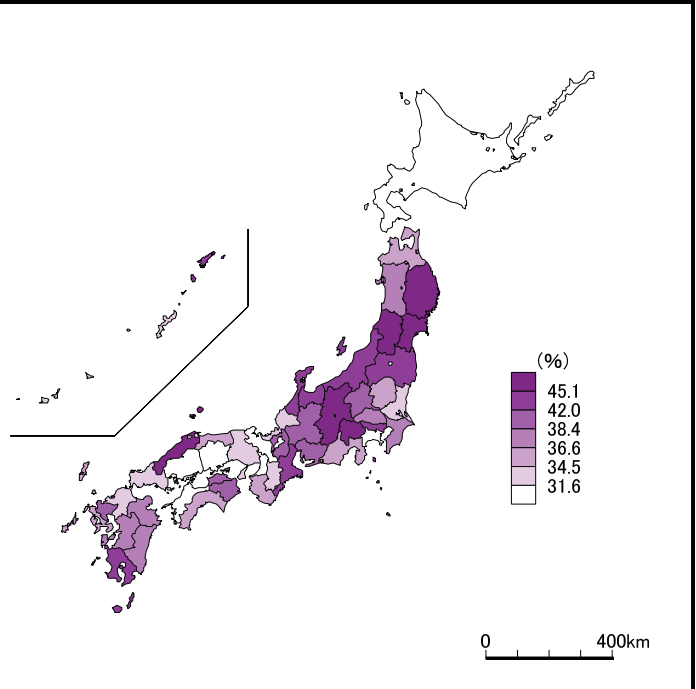
年次: 令和2年

出典: 都道府県別生命表(厚生労働省:5年毎の調査)、完全生命表(全国値:厚生労働省:5年毎の調査)

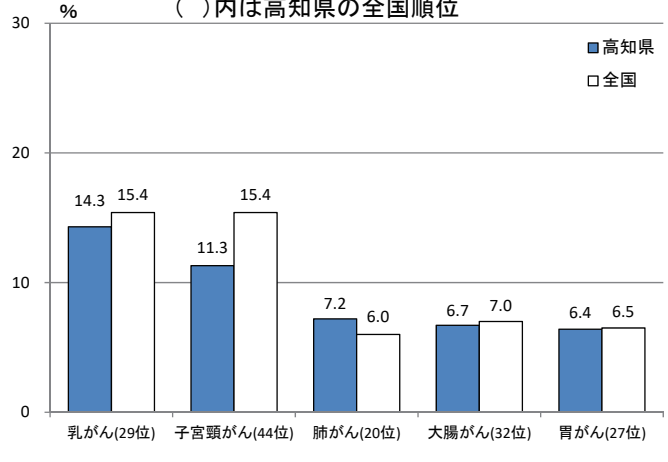
参考: 本県は全国平均の100.1%

94 特定健康診査受診率(市町村国保)

都道府県名	%	順位
山形	49.5	1
島根	45.9	2
宮城	45.8	3
山梨	45.3	4
長野	45.3	5
岩手	45.1	6
三重	43.8	7
鹿児島	43.1	8
東京	42.9	9
新潟	42.6	10
富山	42.4	11
福島	42.3	12
石川	42.0	13
香川	41.8	14
群馬	41.1	15
岐阜	40.2	16
佐賀	39.5	17
滋賀	39.3	18
徳島	38.9	19
愛知	38.4	20
埼玉	38.2	21
秋田	37.8	22
大分	37.7	23
宮崎	37.0	24
熊本	36.6	25
千葉	36.6	26
全国	36.4	-
静岡	36.3	27
長崎	36.1	28
栃木	35.7	29
高知	35.6	30
和歌山	35.5	31
青森	35.2	32
鳥取	34.5	33
茨城	33.5	34
福岡	33.3	35
奈良	33.1	36
兵庫	33.0	37
沖縄	32.8	38
福井	32.4	39
山口	31.6	40
岡山	31.5	41
京都	31.0	42
愛媛	30.7	43
大阪	29.2	44
広島	28.9	45
神奈川	28.3	46
北海道	27.9	47



〈参考〉がん検診の受診率(高知県と全国:R3年度)
()内は高知県の全国順位



健康・医療

時点:令和3年度

出典:市町村国保特定健康診査・特定保健指導実施状況報告書(公益社団法人国民健康保険中央会)

計算式:特定健康診査受診率=特定健診受診者数÷特定健診対象者数×100

参考:本県は全国平均の97.8%

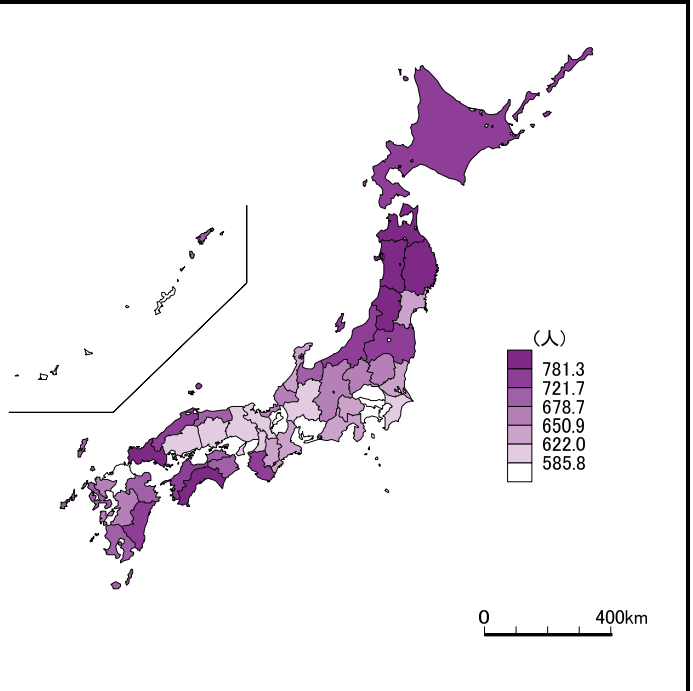
特定健康診査とは、実施年度に40～74歳となる医療保険の加入者(実施年度4月1日現在で加入している者)を対象とした内臓脂肪症候群(メタボリックシンドローム)に着目した健康診査である。

〈グラフ〉

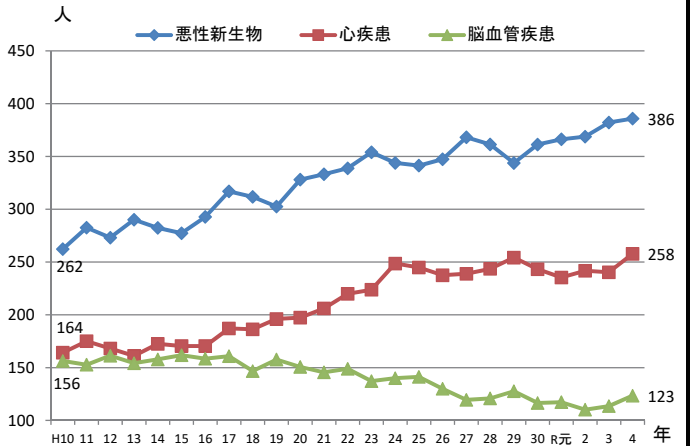
出典:地域保健・健康増進事業報告(厚生労働省)

95 生活習慣病による死亡数(人口10万人当たり)

都道府県名	人	順位
秋田	887.0	1
岩手	831.4	2
青森	819.9	3
高知	792.9	4
山口	785.1	5
山形	781.3	6
福島	751.3	7
愛媛	750.0	8
宮崎	748.4	9
島根	739.5	10
和歌山	738.5	11
北海道	725.3	12
新潟	721.7	13
長崎	719.6	14
徳島	707.8	15
鹿児島	706.4	16
鳥取	688.9	17
富山	687.9	18
香川	684.8	19
大分	678.7	20
長野	665.6	21
群馬	665.4	22
福井	662.3	23
熊本	655.0	24
佐賀	655.0	25
栃木	650.9	26
奈良	647.6	27
茨城	644.4	28
山梨	633.9	29
三重	633.2	30
石川	630.0	31
宮城	625.6	32
静岡	622.0	33
岡山	619.4	34
広島	617.5	35
岐阜	616.7	36
京都	616.6	37
全国	603.3	-
大阪	596.8	38
兵庫	594.4	39
千葉	585.8	40
福岡	556.1	41
埼玉	541.3	42
滋賀	516.8	43
神奈川	512.4	44
愛知	480.1	45
東京	475.3	46
沖縄	471.9	47



〈参考〉 3大生活習慣病による死亡数の推移(人口10万人当たり・高知県)



時点:令和4年

出典:人口動態調査(厚生労働省)、人口推計(総務省統計局)

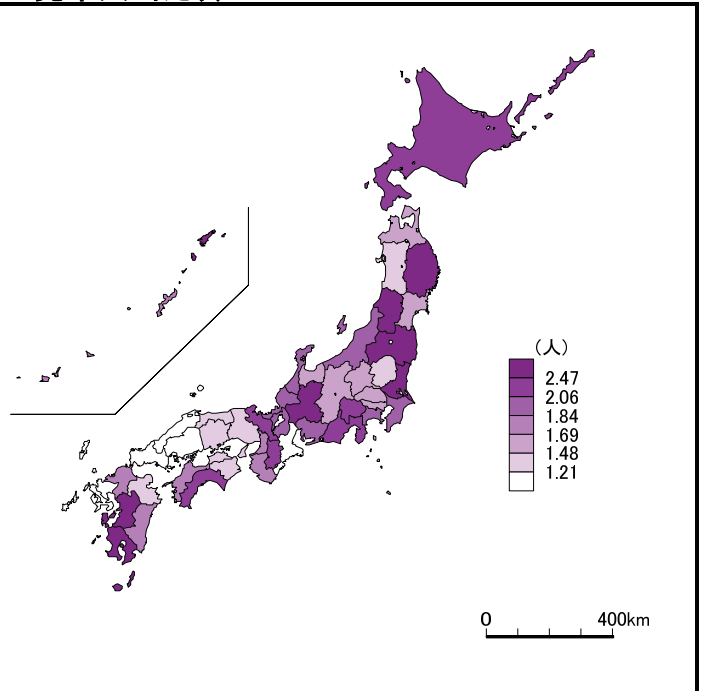
計算式:生活習慣病による死亡数(10万人当たり)=生活習慣病のうち下記の①~⑤を合計した死亡数÷総人口×100,000

参考:本県は全国平均の131.4%

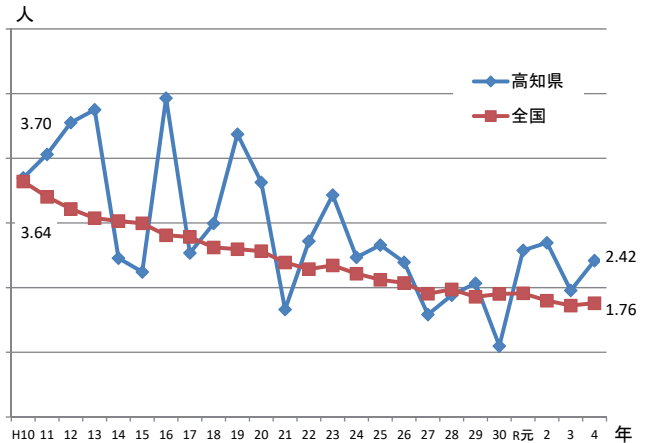
ここでの生活習慣病は、①悪性新生物、②糖尿病、③高血圧性疾患、④心疾患(高血圧性を除く)、⑤脳血管疾患である。

96 乳児死亡数(出生児千人当たり)

都道府県名	人	順位
山形	2.82	1
茨城	2.70	2
熊本	2.61	3
岩手	2.59	4
岐阜	2.52	5
福島	2.47	6
鹿児島	2.47	7
高知	2.42	8
山梨	2.31	9
奈良	2.19	10
北海道	2.16	11
静岡	2.14	12
京都	2.06	13
新潟	2.05	14
神奈川	1.91	15
千葉	1.87	16
愛知	1.86	17
福井	1.85	18
滋賀	1.84	19
石川	1.84	20
福岡	1.83	21
宮崎	1.82	22
全国	1.76	-
大阪	1.74	23
和歌山	1.72	24
愛媛	1.72	25
沖縄	1.69	26
東京	1.62	27
群馬	1.59	28
長野	1.56	29
埼玉	1.54	30
青森	1.50	31
富山	1.49	32
宮城	1.48	33
大分	1.47	34
鳥取	1.33	35
栃木	1.33	36
岡山	1.29	37
秋田	1.25	38
兵庫	1.22	39
香川	1.21	40
徳島	1.21	41
長崎	1.20	42
佐賀	1.08	43
山口	1.03	44
島根	0.96	45
広島	0.95	46
三重	0.86	47



〔参考〕 乳児死亡数の推移(出生児千人当たり・高知県と全国)



時点: 令和4年

出典: 人口動態調査(厚生労働省)

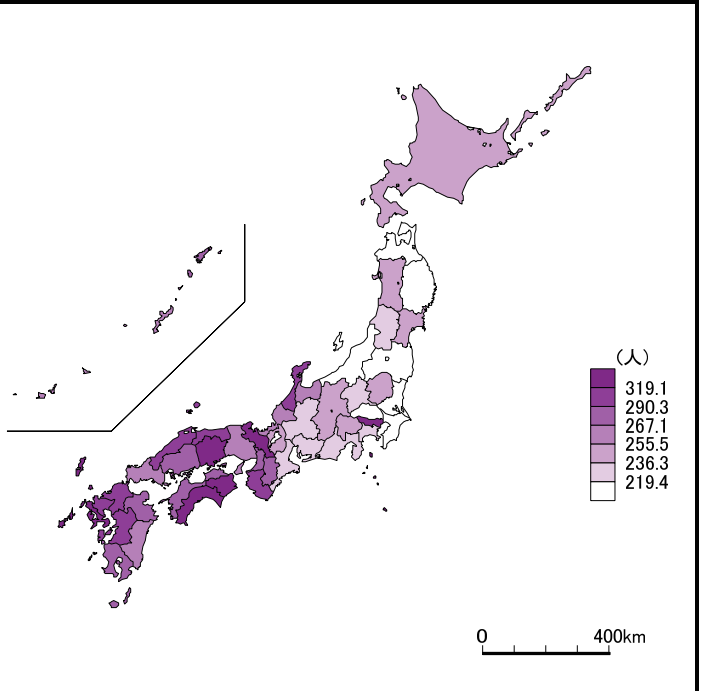
計算式: 乳児死亡数(千人当たり) = 乳児死亡数 ÷ 出生数 × 1,000

参考: 本県は全国平均の137.5%

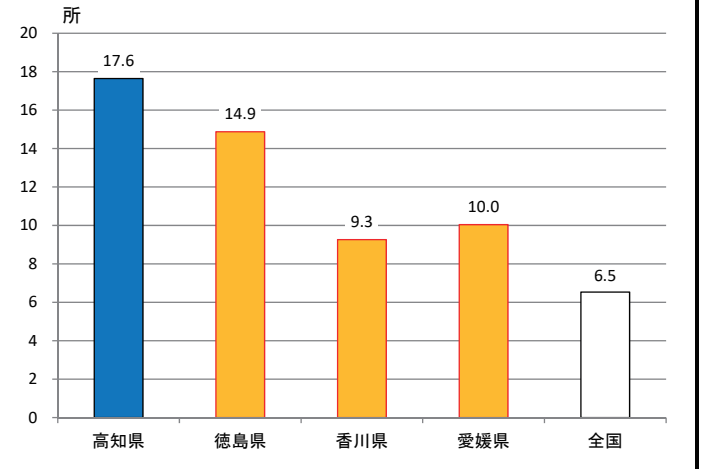
乳児死亡数とは、生後1年未満の死亡で、届出に記載された住所地で区分した年間の合計である。

97 医療施設に従事する医師数(人口10万人当たり)

都道府県名	人	順位
徳島	338.4	1
京都	332.6	2
高知	322.0	3
東京	320.9	4
岡山	320.1	5
長崎	319.1	6
鳥取	314.8	7
福岡	309.9	8
和歌山	307.8	9
島根	297.1	10
熊本	297.0	11
石川	291.6	12
佐賀	290.3	13
香川	290.0	14
大分	287.1	15
大阪	285.7	16
鹿児島	283.6	17
奈良	277.1	18
愛媛	276.7	19
広島	267.1	20
兵庫	266.1	21
富山	261.5	22
山口	260.1	23
福井	257.9	24
沖縄	257.2	25
全国	256.6	-
宮崎	255.5	26
北海道	251.3	27
山梨	250.1	28
宮城	246.3	29
長野	243.8	30
秋田	242.6	31
栃木	236.9	32
滋賀	236.3	33
群馬	233.8	34
三重	231.6	35
山形	229.2	36
岐阜	224.5	37
愛知	224.4	38
神奈川	223.0	39
静岡	219.4	40
青森	212.5	41
岩手	207.3	42
千葉	205.8	43
福島	205.7	44
新潟	204.3	45
茨城	193.8	46
埼玉	177.8	47



〈参考〉 病院数(人口10万人当たり・四国と全国：R2年)

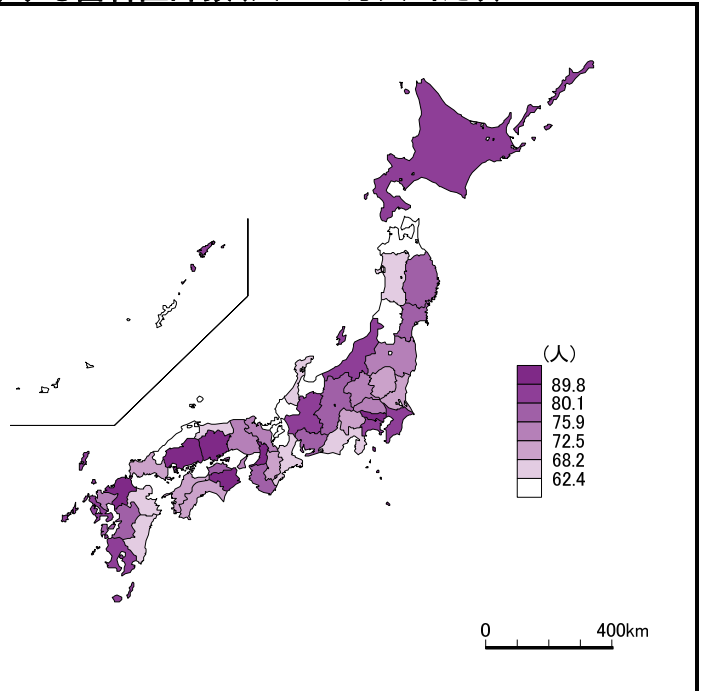


時点: 令和2年
 出典: 医師・歯科医師・薬剤師統計(厚生労働省: 2年毎の調査)、
 人口推計(総務省統計局)
 計算式: 医療施設に従事する医師数(10万人当たり)
 = 医師数 ÷ 総人口 × 100,000
 参考: 本県は全国平均の125.5%

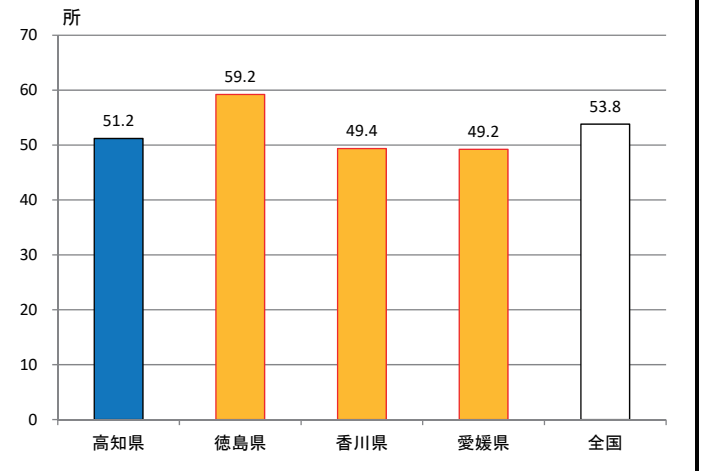
〈グラフ〉
 年次: 令和2年10月1日
 出典: 医療施設調査(厚生労働省)
 計算式: 病院数(10万人当たり)
 = 病院数 ÷ 総人口 × 100,000

98 医療施設に従事する歯科医師数(人口10万人当たり)

都道府県名	人	順位
東京	118.4	1
徳島	112.6	2
福岡	104.1	3
岡山	93.4	4
広島	90.9	5
大阪	89.8	6
新潟	88.5	7
長崎	87.7	8
岐阜	84.8	9
全国	82.5	-
鹿児島	82.2	10
千葉	81.5	11
北海道	81.3	12
神奈川	80.1	13
愛知	79.5	14
岩手	78.7	15
宮城	77.5	16
長野	77.3	17
和歌山	77.3	18
熊本	76.6	19
香川	75.9	20
京都	75.1	21
埼玉	74.4	22
佐賀	74.4	23
兵庫	74.1	24
福島	73.7	25
群馬	72.5	26
山口	72.2	27
山梨	72.1	28
奈良	70.9	29
栃木	70.8	30
高知	70.3	31
愛媛	69.1	32
茨城	68.2	33
宮崎	66.3	34
三重	65.6	35
静岡	64.4	36
大分	64.2	37
鳥取	62.9	38
秋田	62.6	39
石川	62.4	40
山形	62.0	41
富山	60.6	42
福井	60.1	43
沖縄	58.9	44
滋賀	58.2	45
島根	58.1	46
青森	56.5	47



〈参考〉 歯科診療所数(人口10万人当たり・四国と全国:R2年)

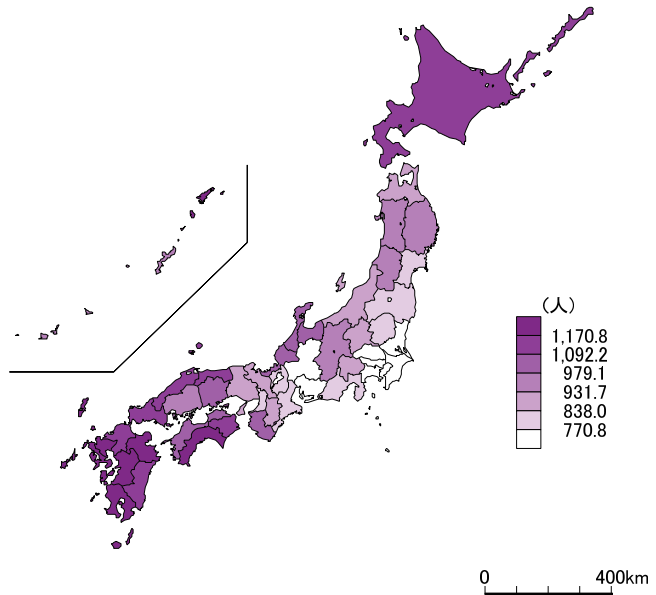


時点: 令和2年
 出典: 医師・歯科医師・薬剤師統計(厚生労働省: 2年毎の調査)、
 人口推計(総務省統計局)
 計算式: 医療施設に従事する歯科医師数(10万人当たり)
 = 歯科医師数 ÷ 総人口 × 100,000
 参考: 本県は全国平均の85.1%

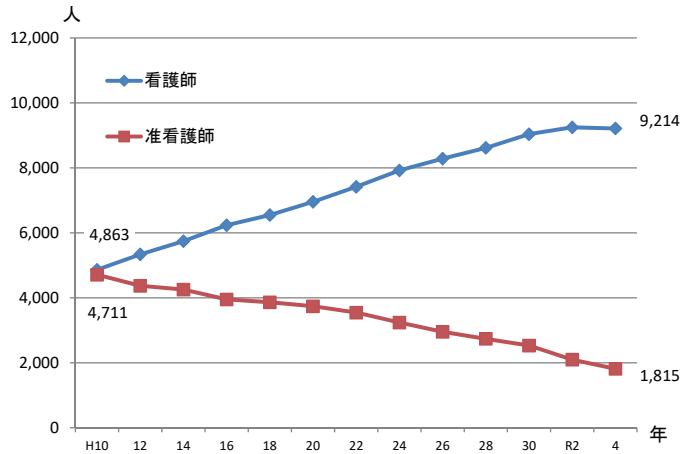
〈グラフ〉
 年次: 令和2年10月1日
 出典: 医療施設調査(厚生労働省)
 計算式: 歯科診療所数(10万人当たり)
 = 歯科診療所数 ÷ 総人口 × 100,000

99 医療施設に従事する看護師数(人口10万人当たり)

都道府県名	人	順位
高知	1,363.6	1
鹿児島	1,238.0	2
長崎	1,215.7	3
佐賀	1,190.0	4
熊本	1,172.9	5
大分	1,170.8	6
鳥取	1,169.9	7
山口	1,141.3	8
宮崎	1,133.0	9
徳島	1,107.3	10
福岡	1,103.9	11
北海道	1,095.1	12
鳥根	1,092.2	13
石川	1,087.9	14
岡山	1,080.4	15
愛媛	1,075.5	16
香川	1,052.6	17
富山	1,027.5	18
和歌山	1,012.2	19
福井	979.1	20
広島	977.4	21
沖縄	975.0	22
秋田	974.9	23
岩手	949.9	24
長野	944.9	25
山形	931.7	26
京都	918.6	27
青森	895.9	28
兵庫	880.9	29
奈良	872.3	30
山梨	861.0	31
新潟	858.2	32
全国	854.8	-
群馬	838.0	33
大阪	832.2	34
滋賀	829.1	35
三重	827.4	36
福島	813.5	37
宮城	799.5	38
静岡	776.0	39
栃木	770.8	40
岐阜	765.4	41
東京	733.4	42
愛知	731.2	43
茨城	667.8	44
神奈川	659.5	45
千葉	656.0	46
埼玉	601.1	47



〈参考〉医療施設に従事する看護師・准看護師の推移(高知県)



時点:令和4年

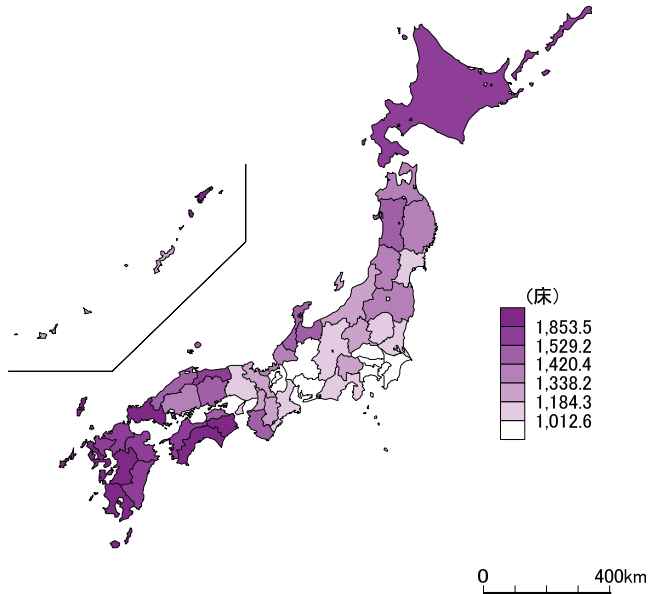
出典:衛生行政報告例(厚生労働省:2年毎の調査)、人口推計(総務省統計局)

計算式:医療施設に従事する看護師数(10万人当たり)=医療施設(病院又は診療所)に従事する看護師数÷総人口×100,000

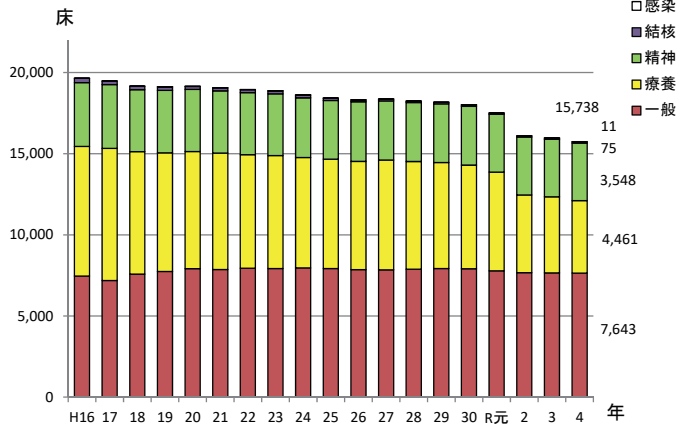
参考:本県は全国平均の159.5%

100 病床数(人口10万人当たり)

都道府県名	床	順位
高知	2,329.1	1
鹿児島	2,026.8	2
長崎	1,971.1	3
徳島	1,886.3	4
熊本	1,878.2	5
山口	1,853.5	6
佐賀	1,767.5	7
北海道	1,765.1	8
大分	1,758.0	9
宮崎	1,727.3	10
福岡	1,596.8	11
愛媛	1,550.7	12
鳥取	1,529.2	13
秋田	1,515.1	14
香川	1,505.1	15
石川	1,481.1	16
富山	1,476.7	17
島根	1,475.1	18
岡山	1,455.0	19
和歌山	1,420.4	20
岩手	1,367.6	21
福井	1,361.4	22
青森	1,356.2	23
山形	1,355.7	24
福島	1,345.2	25
広島	1,338.2	26
山梨	1,321.7	27
沖縄	1,273.7	28
京都	1,252.9	29
群馬	1,224.1	30
奈良	1,221.5	31
新潟	1,217.4	32
全国	1,194.9	-
大阪	1,184.3	33
兵庫	1,181.4	34
長野	1,136.3	35
栃木	1,107.3	36
三重	1,100.3	37
宮城	1,078.7	38
茨城	1,075.2	39
静岡	1,012.6	40
岐阜	1,010.5	41
滋賀	983.9	42
千葉	954.4	43
東京	891.5	44
愛知	879.7	45
埼玉	857.2	46
神奈川	798.9	47



〈参考〉 種類別病床数の推移(高知県)



時点: 令和4年10月1日

出典: 医療施設調査(厚生労働省)、人口推計(総務省統計局)

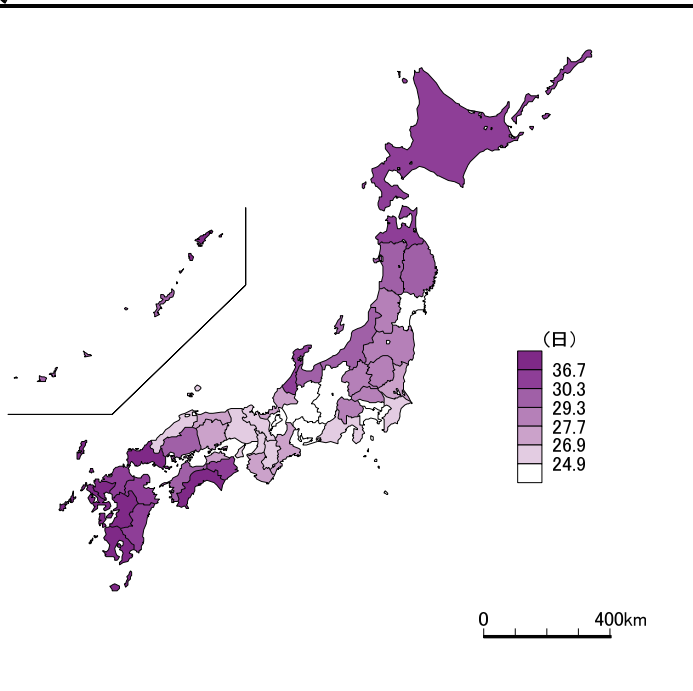
計算式: 病床数(10万人当たり) = 病床数 ÷ 総人口 × 100,000

備考: 一般診療所、歯科診療所は除く。

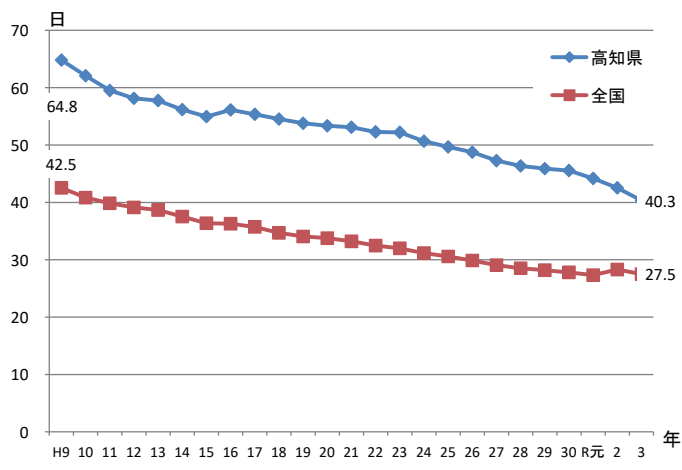
参考: 本県は全国平均の194.9%

101 平均在院日数

都道府県名	日	順位
高知	40.3	1
佐賀	39.6	2
鹿児島	39.1	3
山口	37.4	4
熊本	37.3	5
長崎	36.7	6
徳島	36.2	7
宮崎	35.8	8
福岡	33.4	9
北海道	31.2	10
大分	30.9	11
石川	30.5	12
青森	30.3	13
秋田	30.2	14
富山	30.1	15
広島	30.1	16
岩手	29.7	17
沖縄	29.5	18
愛媛	29.5	19
新潟	29.3	20
山梨	29.0	21
栃木	28.5	22
福島	28.1	23
群馬	27.8	24
埼玉	27.7	25
山形	27.7	26
鳥取	27.5	27
全国	27.5	-
香川	27.3	28
三重	27.3	29
福井	27.3	30
岡山	27.1	31
茨城	27.1	32
和歌山	26.9	33
島根	26.7	34
兵庫	26.5	35
静岡	26.2	36
千葉	25.8	37
京都	25.8	38
大阪	25.3	39
奈良	24.9	40
宮城	24.5	41
岐阜	23.9	42
滋賀	23.9	43
長野	23.6	44
愛知	22.8	45
神奈川	22.6	46
東京	22.0	47



〈参考〉 平均在院日数の推移(高知県と全国)



時点:令和3年

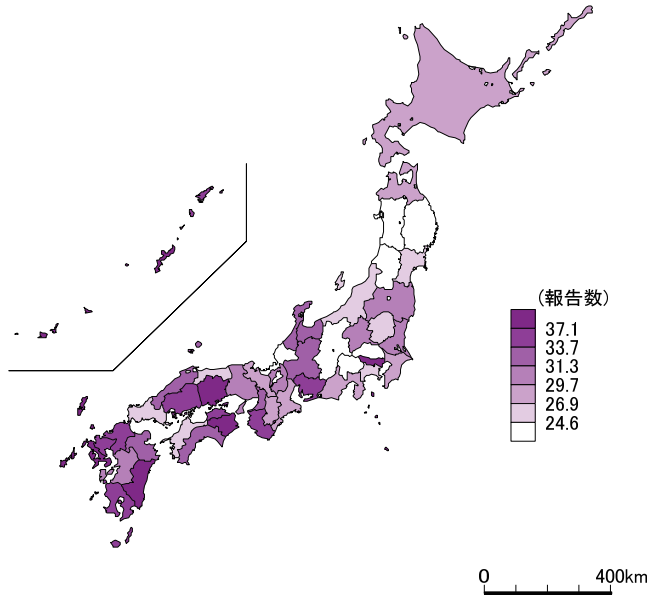
出典:病院報告(厚生労働省)

計算式:平均在院日数=在院患者延数÷[(新入院患者数+退院患者数)÷2]

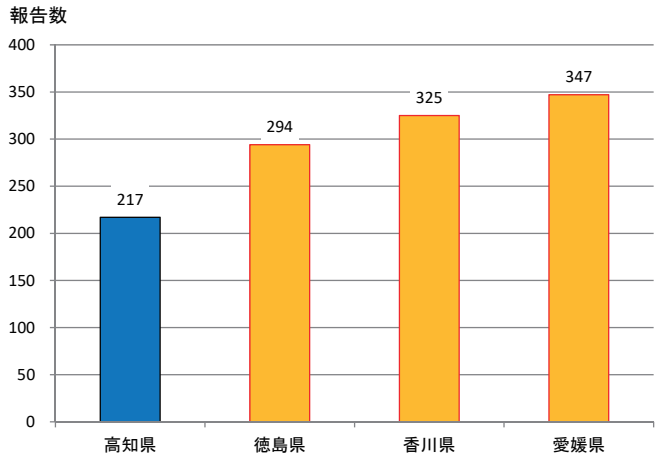
参考:本県は全国平均の146.6%

102 感染症報告数(人口10万人当たり)

都道府県名	報告数	順位
東京	46.3	1
徳島	41.3	2
宮崎	39.9	3
沖縄	39.6	4
長崎	38.9	5
岡山	37.1	6
福岡	36.5	7
鹿児島	36.4	8
広島	35.3	9
香川	34.5	10
愛知	34.4	11
佐賀	33.9	12
和歌山	33.7	13
大分	33.1	14
島根	32.9	15
石川	32.6	16
岐阜	32.0	17
高知	31.7	18
全国	31.5	-
富山	31.5	19
大阪	31.3	20
熊本	31.2	21
滋賀	30.0	22
兵庫	29.9	23
群馬	29.9	24
茨城	29.9	25
福島	29.7	26
京都	29.2	27
北海道	28.9	28
奈良	28.7	29
千葉	27.3	30
静岡	27.2	31
三重	26.9	32
青森	26.9	33
愛媛	26.3	34
新潟	26.0	35
山口	25.9	36
宮城	25.8	37
神奈川	25.8	38
栃木	25.4	39
鳥取	24.6	40
埼玉	23.8	41
秋田	23.5	42
長野	23.4	43
岩手	23.2	44
山形	22.7	45
福井	20.4	46
山梨	17.9	47



〈参考〉 感染症報告数(四国:R3年)



時点: 令和3年

出典: 感染症発生動向調査事業年報(国立感染症研究所)、人口推計(総務省統計局)

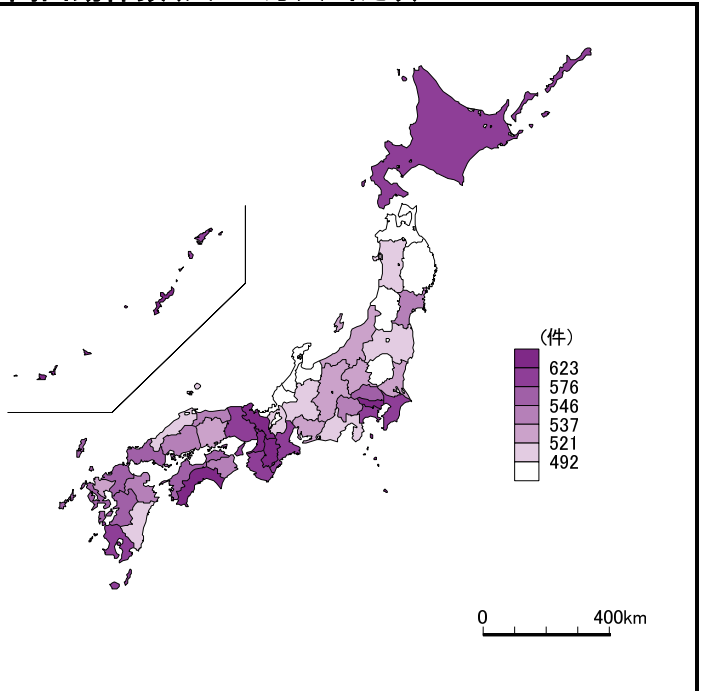
計算式: 感染症報告数(10万人当たり) = 感染症報告数 ÷ 総人口 × 100,000

備考: 令和3年感染症発生動向調査事業年報では、新型コロナウイルス感染症については、集計対象外である。

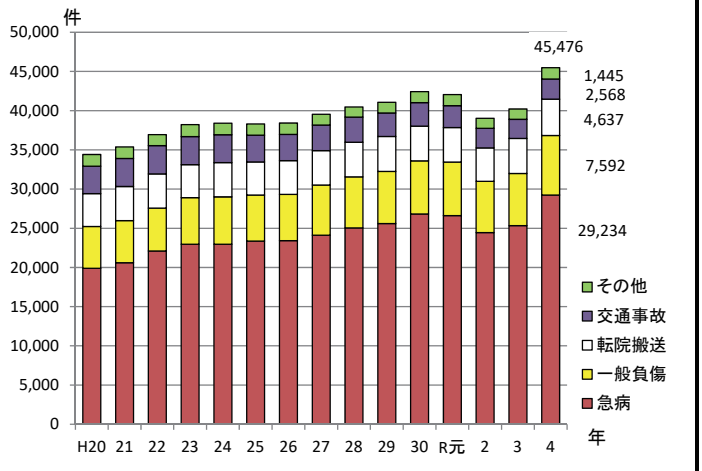
参考: 本県は全国平均の100.6%

103 救急自動車年間出動件数(人口1万人当たり)

都道府県名	件	順位
大阪	744	1
高知	673	2
奈良	661	3
沖縄	630	4
東京	625	5
京都	623	6
和歌山	617	7
神奈川	615	8
三重	615	9
千葉	610	10
鹿児島	604	11
兵庫	599	12
全国	579	-
北海道	576	13
愛媛	575	14
熊本	574	15
長崎	572	16
福岡	571	17
山口	568	18
埼玉	566	19
香川	546	20
山梨	545	21
大分	543	22
徳島	540	23
鳥取	538	24
広島	538	25
宮城	537	26
岡山	533	27
群馬	530	28
愛知	529	29
茨城	526	30
佐賀	523	31
長野	523	32
新潟	521	33
島根	518	34
静岡	513	35
岐阜	510	36
滋賀	507	37
福島	504	38
秋田	494	39
宮崎	492	40
富山	490	41
栃木	479	42
青森	466	43
岩手	466	44
山形	457	45
石川	457	46
福井	428	47



〈参考〉 救急自動車出動件数の推移(高知県)



時点: 令和4年
 出典: 消防白書(総務省消防庁)、人口推計(総務省統計局)
 計算式: 救急自動車年間出動件数(1万人当たり) = 救急自動車年間出動件数 ÷ 総人口 × 10,000
 参考: 本県は全国平均の116.3%

健康・医療