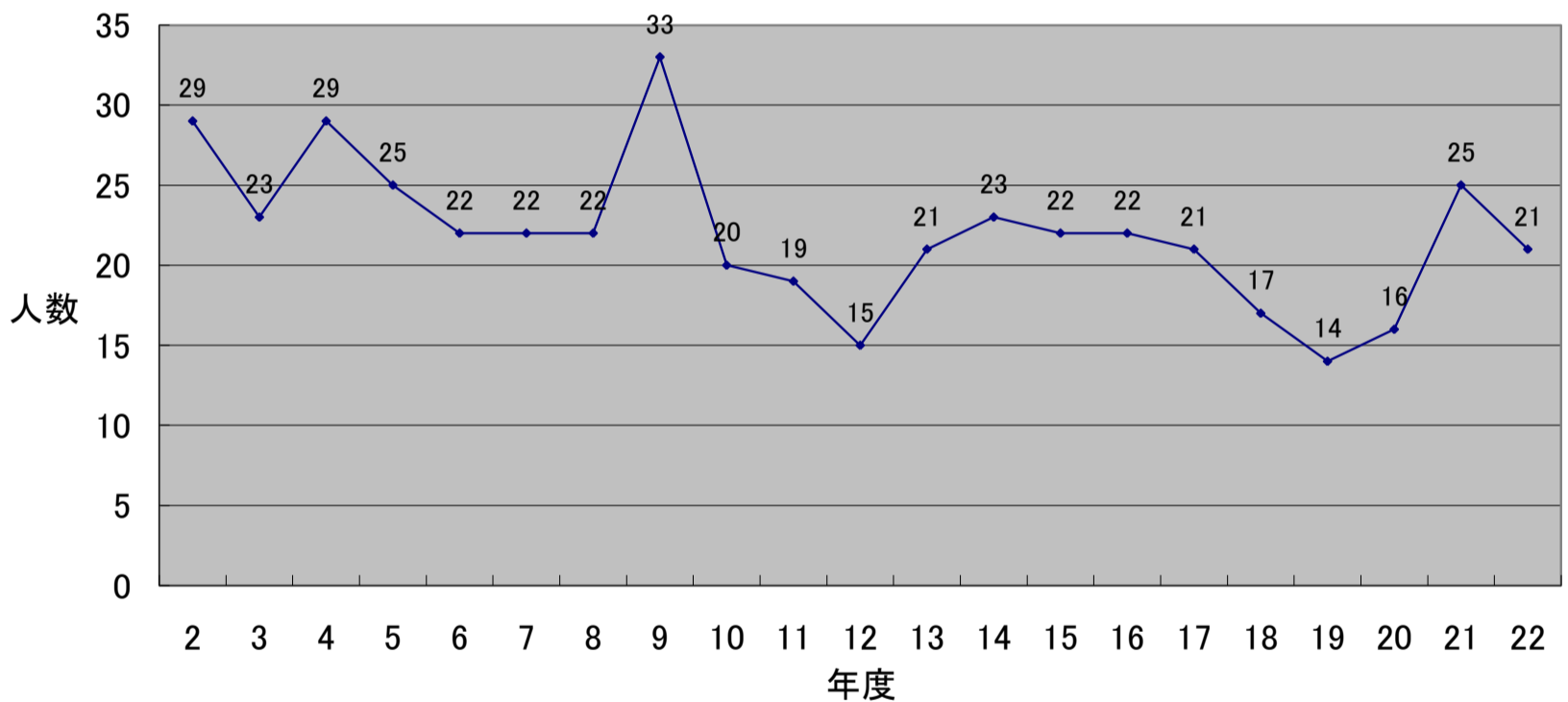


4 年度別訪問教育対応児童生徒数

(各年度5月1日現在)

学校名	平成	2	3	4	5	6	7	8	9	10	11	12	13	14	15	16	17	18	19	20	21	22
山田養護学校		2	1	3	3	2	2	2	2	3	1	1	2	3	4	0	/	/	/	/	/	/
日高養護学校		1	0	0	0	0	0	0	1	1	0	0	0	0	0	0	/	/	/	/	/	/
中村養護学校		11	13	13	12	9	8	9	15	8	8	8	8	6	7	7	5	6	5	4	7	5
若草養護学校	本校	3	1	1	0	0	1	1	2	1	0	0	0	1	1	3	4	3	2	3	3	6
	国立高知病院分校	/	/	/	/	/	/	/	/	/	/	/	2	3	2	2	1	0	0	0	1	0
	土佐希望の家分校	/	/	/	/	/	/	/	/	/	/	/	/	/	/	4	5	3	3	4	5	4
高知江の口養護学校		8	5	10	8	7	7	7	9	1	5	2	4	4	3	1	1	1	0	0	2	0
高知市立養護学校		4	3	2	2	4	4	3	4	6	5	4	5	6	5	5	5	4	4	5	7	6
計		29	23	29	25	22	22	22	33	20	19	15	21	23	22	22	21	17	14	16	25	21

年度別訪問教育対応児童生徒数



訪問教育の校区

学校名	校区
高知若草養護学校土佐希望の家分校	室戸市、安芸市、安芸郡、香南市、香美市、南国市、長岡郡、土佐郡
高知若草養護学校	土佐市、須崎市、吾川郡、高岡郡(四万十町を除く)
中村養護学校	宿毛市、土佐清水市、四万十市、四万十町、幡多郡
高知江の口養護学校	高知市
高知市立養護学校	高知市

※ 高知市近隣市町村の病弱者については、高知江の口養護学校の在籍とすることがある。

※ 「土佐希望の家」及び「国立病院機構高知病院」の各重症心身障害児施設に入所している高等部の対象者については、それぞれの施設に併設する分校籍とする。