

# 南海地震で生き残るための『イツモ防災』のヒント

いつ起こるかわからない南海地震。「モシモ」南海地震が来たらこうしようと思っても、なかなか思うようには動きません。日常生活の中に「イツモ」防災を取り込んで習慣にしておく。それが私たちの南海地震で生き残るための戦略のひとつかもしれません。高知県南海地震による災害に強い地域社会づくり条例が制定された今年、備えの習慣の第一歩を踏み出してみませんか。

## モシモ型防災



## イツモ型防災



地震で揺れた瞬間、何もしないでよいようにしておく。地震に強いとはそういうことかもしれません。

イラスト「地震イツモノート」  
木楽舎発行  
瀧美公秀監修より

**日時** 平成20年8月23日(土曜日) 13:00～16:20 (開場 12:00)

**場所** 高知県立県民文化ホール(グリーンホール)  
高知市本町四丁目3-30 TEL 088-824-5321

◇入場無料 ◇定員500名 ◇要約筆記サービス有り ◇託児サービス(生後6ヶ月～10歳まで)有り

### ◆スケジュール

13:10～14:20	<b>基調講演 南海地震で生き残るための「イツモ防災」のヒント</b> 渥美 公秀 氏 大阪大学コミュニケーションデザイン・センター准教授 (特)日本災害救援ボランティアネットワーク理事長
-------------	--

### ●県内の実践報告

14:30～15:00	<b>①安芸市の自主防災活動</b> 安芸市自主防災組織連絡協議会 自主防災組織はつくるだけじゃ駄目。ネットワークを組んでお互いの活動を刺激しあって活性化。また、楽しく活動を続けていくためのアイデアとは？
15:00～15:30	<b>②津野町の防災と助け合いのまちづくり</b> 津野町社会福祉協議会 高齢化率36%の津野町で、福祉パトロール、お守りカード、小地域ふくし座談会と五目マップづくりなど、助け合いの地域づくりに工夫がいっぱい。
15:30～16:00	<b>③四万十町立興津小学校の「地域と連携した防災教育」</b> 津波と孤立が心配な地域で、小学校と地域の人々が「興津を守るぞ」と立ち上がった。子どもたちと地域の人々が実践的な防災教育を次々と展開中。
16:00～16:20	全体質疑

主催：高知県

後援：高知州市長会、高知県町村会、高知県保幼小中高PTA連合体連絡協議会、高知県社会福祉協議会

## 基調講演の講師紹介

あつみ ともひで  
**渥美 公秀 氏**

1961年大阪府生まれ。神戸大学文学部に勤務していた時、自宅のあった西宮市で阪神・淡路大震災に遭い、避難所などでボランティア活動に参加。これをきっかけに災害ボランティア活動の研究と実践を続けている。

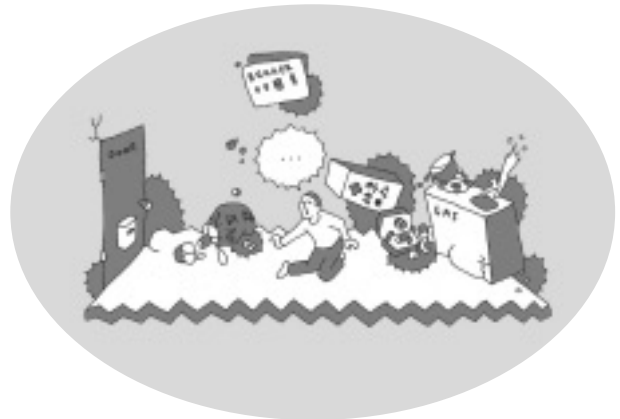
専門は、グループ・ダイナミックス(集団の人間科学)。1997年より大阪大学大学院人間科学研究科ボランティア人間科学講座、2005年より大阪大学コミュニケーションデザイン・センターにて、減災とボランティアをテーマに研究。

また、特定非営利活動法人日本災害救援ボランティアネットワーク理事長も務め、台湾集集大地震、イラン南東部地震、新潟県中越地震など国内外の災害現場に身を置いて、救援、復興、防災における減災とボランティアの関係について研究と実践を継続している。

主著「ボランティアの知」(大阪大学出版会)、監修「地震イツモノート」(木楽舎)



地震が起きたとき自分は  
こうできると思っていた



起こってみると動けなかった  
そこで、「イツモ防災」の大切さを知った

イラスト「地震イツモノート」木楽舎発行・渥美公秀監修より

### ●お申込み方法

参加希望の方は、「お名前」「連絡先」をご記入のうえ、はがき、ファクシミリ（下記参加申込書をご利用ください。）又はEメールのいずれかで**高知県危機管理部地震・防災課に8月15日(金)まで**にお申込みください。多人数のお申込みの場合は、代表の方のお名前と人数をお知らせください。（定員に余裕があれば、当日参加も受け付けます。）

### ●お申込み・問い合わせ先

高知県 危機管理部 地震・防災課（〒780-8570 高知市丸ノ内一丁目2-20）

電話番号 088-823-9798 FAX番号 088-823-9253

Eメールアドレス 010201@ken.pref.kochi.lg.jp

ホームページアドレス <http://www.pref.kochi.jp/~jisinbousai/>

## 震災に強い人・地域・ネットワークづくり講演会参加申込書 高知県地震・防災課宛 (FAX : 088-823-9253)

参加代表者氏名		参加人数	名
連絡先 (住所又は FAX・Eメール)	(〒 - ) FAX : _____ Eメール : _____		

※ 託児サービスをご利用の場合は、下記にご記入ください。

お子さまの名前	年齢	電話番号	
---------	----	------	--