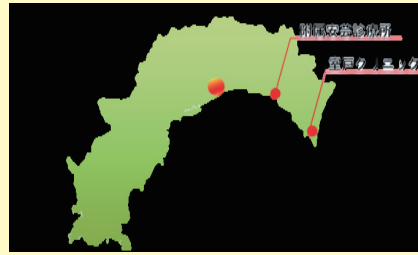


訪問看護ステーションあき



高知高須病院附属安芸診療所内
2Fにあります。



訪問看護スタートアップ研修に参加し、豊かな知識と技術を持った訪問看護師が対応します。予防的支援から見取りまでを私達と共に支援していきませんか。やりがいのある職場で、一緒に働きましょう。

募集案内

募集職種

看護師

選考方法

面接

勤務体制

8:30~17:30
営業日/月~金曜日
休日/土曜日・日曜日・
祝日・12/31~1/3

給与

同法人給与に準ず
基本給・職種加算:197,500~290,000円
諸手当:通勤手当、住宅手当、家族手当、
時間外手当

昇給 年1回(4月)

賞与 年2回(6月・12月)

子育て支援

育児休暇、看護休暇

休日休暇

週休2日、年次有給休暇、
特別休暇、年間休日121日

応募方法

随時受付(履歴書持参)

中途採用 あり

その他

福利厚生施設有り
永年勤続表彰あり

ここに注目!

- ・新卒者や中途採用者が、安心して働くことができるよう、前期・後期と研修を実施しています。
- ・当ステーションでは、1か月程度の同行訪問(先輩看護師と一緒に訪問をします)を行っています。
- ・ワークライフバランスも考慮し、働きやすい職場作りを目指しています。
- ・3階はサテライト透析施設であり、居宅介護支援事業所ケアサポートあきを併設し、ケアマネや病院との連携が取りやすい体制となっています。

病院概要

- 開院年月 2015年2月1日
- 職員体制 常勤3名 兼務2名
- 訪問地域 安芸市・安芸郡・室戸市
- その他 当事業所は、個人情報保護法を厳守します
24時間体制:対応なし

お問い合わせ先

高知高須病院附属安芸診療所

〒784-0005安芸市港町2-635 TEL 0887-34-3848 FAX 0887-34-1652

✉ mt-053@takasuhp.or.jp HP <http://www.takasuhp.or.jp>

担当者名 高橋美和



..... 病院見学について

随時実施しています!

左記連絡先までお問い合わせください

訪問看護ステーションなかやま楽校



NPO法人なかやま楽校(がっこう)は、地域に暮らす人々の生活を重視し、これまで培われてきた文化を絶やすことなく、未来に向かうための創造をしながら、疾病や障害の有無にかかわらず、子供からお年寄りまで、全ての人がともに支え合い生きる社会の実現を目指して活動しています。

法人名に楽校(がっこう)と付けたのは、かつての地域の中核だった小学校や中学校などの廃校を、再び地域の暮らしの中核として、学びの場ではなく“楽しみを共有できる場”として復活させたいと考えているからです。人口減少により医療体制や介護体制が十分ではない高知県東部に置いて、一緒に医療・介護を支えてくれる人材を募集しています。

募集案内

募集職種 看護師	給与 基本給 220,000円～269,000円 ※諸手当:通勤手当、居住手当のどちらかの支給、固定残業代、超過勤務手当、ベースアップ手当	休日休暇 完全週休二日制、年次有給休暇
選考方法 履歴書・面接	昇給 当法人ラダーによる 賞与 年2回	応募方法 面接(予定1回)、書類選考
勤務体制 原則日勤のみ (土日含むシフト勤務制)	子育て支援 育児休暇、その他個別で相談受付ます。 子どもと一緒に出勤する職員もいます。	中途採用 あり
		その他 時間外労働の有無にかかわらず、固定残業代として3時間分を支給し超過時間分は追加で支給します

ここに注目!

新人教育から当法人が作成したクリニカルラダーに沿ってキャリア支援を行っています。質の高い看護を提供するために研修には積極的に参加して頂いています。

当法人は、看護小規模多機能型居宅介護も併設しており、過疎高齢化が進む高知県東部地域での地域包括ケアシステムの構築に寄与できるような運営を目指しています。

担い手が減るとい社会課題を一緒に解決していきましょう。

病院概要

開院年月 令和2年7月1日

職員構成 常勤3名、パート4名

訪問地域 通常営業地域は中芸地区(安田町、田野町、奈半利町、北川村、馬路村)となります。その他安芸市や室戸方面に訪問する場合があります。

その他 令和4年4月より看護小規模多機能型居宅快歩施設を開設し、訪問看護ステーションと一体的に運営しています。

お問い合わせ先

訪問看護ステーション なかやま楽校

〒781-6430 安芸郡安田町大字正弘1532番地

TEL 0887-30-1945 FAX 0887-30-1946 ✉ nakayama-gakkko@mb.pikara.ne.jp

HP <https://nakayamagakko.wixsite.com/website>

担当者名 管理者 和田庸平



…… 病院見学について ……

随時実施しています!

人事担当までお問い合わせください。

訪問看護ステーションあさひ



3年目の先輩看護師からのメッセージ

利用者様とじっくりかかわることができるのが訪問看護の魅力だと思います。様々な利用者様がいて日々学ぶことが多いと感じながら働いています。少人数の事業所ですが協力して不安なことがあっても相談しながら訪問しています。私は子育て中ですが、皆さんが協力してくださるので仕事と両立できています。訪問看護で働きたい方、ぜひ一緒に働きましょう。

募集案内

募集職種

正看護師

選考方法

書類選考、面接

勤務体制

8:30~17:15

給与

基本給210,000円~248,000円

職務手当20,000円

調整手当30,000円

※基本給は経験等を考慮の上決定

※待機手当3,000円/回

昇給 年1回

賞与 年2回

子育て支援

育児休業、看護休暇、短時間勤務制度等

休日休暇

月9日(2月は8日)

夏季休暇3日、正月休暇4日

応募方法

郵送

中途採用 あり

ここに注目!

御本人、御家族が望む場所で安心して暮らせるよう健康管理に努め、24時間対応の体制で支援しています。身近で頼りにしてもらえる訪問看護を目指し、月2回勉強会を行い、リハビリスタッフ、ケアマネージャーなどお互いの専門性を活かし連携をして訪問しています。※当ステーションでは1~2か月程度先輩看護師と同行訪問を行っています。

病院概要

開院年月 平成6年10月17日

職員構成 常勤看護師3名、理学療法士1名、作業療法士2名、言語聴覚士1名

訪問地域 高知市、いの町

その他 同一建物にピアハウス高知居宅介護支援事業所があります。

お問い合わせ先

医療法人恕泉会 事務室

〒780-0952 高知市塚ノ原37番地

TEL 088-840-2459

FAX 088-840-2459

HP <https://uchida.jyosenkai.jp/>

担当者名 坂本 幸

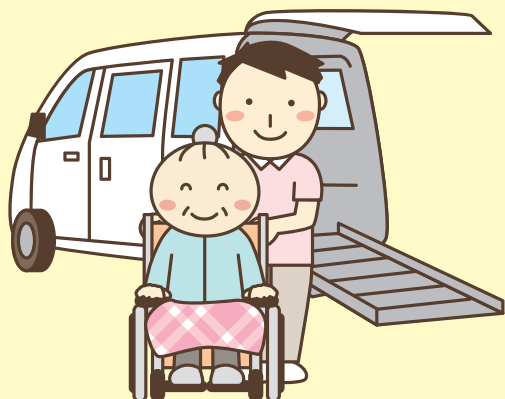


..... 病院見学について

随時実施しています!

担当までお問い合わせください

合資会社オフーズ 訪問看護ステーションおたすけまん



運営方針

利用者の心身の状態を細やかに把握し、健康を維持していきと共によりよい生活を営むことができるように援助していきます。

会社特徴

在宅でその人らしい生活を送るお手伝いをさせていただきます。想いを持って支援すること・スタッフ全員で支え合いながらプロ意識を持って質の高いサービスの提供を心がけ、人生をサポートできる事業所を目指しています。

募集案内

募集職種

看護師・准看護師

選考方法

面接

勤務体制

基本9時00分～18時00分
月～金(祝祭日含む)

給与

月給 220,000円～245,000円
その他手当

昇給 有

賞与 有

休日休暇

定休日:日・祝日
年末・年始(12月29日～1月3日)
但し24時間対応あり

応募方法

お問い合わせください

ここに注目!

サービスの特色

障害児・障害者から高齢者まで対応できます。
健康管理、家族介護指導、また利用者の状態に応じた環境調整や福祉用具の導入に対応できます。



病院概要

開院年月 2004年7月1日

職員構成 総従業者数10人 看護師・准看護師の数3人

訪問地域 高知市、南国市、土佐市、
いの町(旧伊野町)、香南市、香美市

その他 24時間対応あり

お問い合わせ先

合資会社オフーズ 訪問看護ステーションおたすけまん

〒7781-8008 高知市潮新町1丁目13-26 TEL 088-832-2200 FAX 088-837-7365



..... 施設見学について

詳しくは
お問い合わせください

訪問看護ステーションかがみ川



自分の看護力を試される訪問看護に憧れて、この4月より「かがみ川」で訪問看護師として働いています。

まだ不慣れなところもあり、都度都度の訪問では緊張もありますが、私達を待っている利用者さんや、そのご家族の方々はこんな私を優しく受け入れて下さり、私達の看護を必要としてくれています。利用者さんやご家族さんの「ありがとう」の言葉を聞いた時は、この道に進んで良かったと思います。

色々な生活環境を見せて頂く中で、利用者さんによって看護のケアは多様に変化していきます。一緒に働く先輩方は経験豊富な人たちがばかりで、たくさんの学びが得られ楽しく働くことが出来ます。

利用者さん達が在宅生活を継続するために、今あるケアやサービスが適切か、今までにない看護の視点を先輩方に助けられながら身につけている真っ最中です。

募集案内

募集職種

看護師

選考方法

面接のみ

勤務体制

平日／8:45～17:45

土曜／8:45～12:45

給与

看護師(新卒):基本給 190,000円～+諸手当

※諸手当:職務手当

(正看:15,000円、准看:7,500円)、

訪問手当、皆勤手当、通勤手当、

電話当直手当

昇給 年1回

賞与 年2回

子育て支援

育児休暇、短時間勤務制度

休日休暇

一ヶ月:9日、夏期、年次有給休暇

応募方法

下記担当まで
お問い合わせください。

中途採用

あり

その他

看護学生の奨学金制度あり

ここに注目!

安全・安心なケアの提供と優しい対応を看護の礎として質の高い看護を提供するために教育活動や外部研修の参加などを積極的に行っています。また、その研修もできるだけプライベートな時間に影響が出ないように、勤務時間内に完結できるよう配慮しています。

専門職としてこれまで積み上げてきたキャリアを継続していくことができるようサポートします。また、仕事と生活の相乗効果が得られるよう支援を行っています。看護師として働き易くやりがいのある職場作りを心掛けています。

お問い合わせ先

医療法人川村会 川村病院

〒780-0901 高知市上町5丁目6-20 TEL 088-823-7433 FAX 088-823-7515

✉ kawamura.kango2@hyper.ocn.ne.jp HP <https://www.kawamura-hosp.or.jp>

担当者名 看護部長 松岡正美

病院概要

開院年月 平成29年11月

職員構成 職員数 11名

訪問地域 主に高知市

その他 24時間体制 対応あり



…… 病院見学について ……

随時実施しています!

左記担当までお問い合わせください。

医療法人山口会 訪問看護ステーションこうせい



高知厚生病院グループの理念

敬天愛人

(訪問看護ステーションこうせい理念)

私達は患者さんご家族の生命力が引きだされ育まれる看護を提供し、生活の質と人生の質の向上を推進します。
慣れ親しんだ地域やご家庭で、患者さんが自分らしく生き生きと療養生活を送れるように、看護師が訪問し、看護ケアを提供しています。

(看護方針)

1. 皆さんの権利と尊厳を守り一人ひとりを大切にします。
2. 安全でこころよい療養環境を提供します。
3. 専門職としての役割を自覚し責任ある看護を行います。
4. お互いを思いやり成長できる職場づくりを実践します。
5. 地域と連携を図り継続看護を充実させます。

募集案内

募集職種

看護師

選考方法

面接

勤務体制

日勤/8:30~17:30
オンコールあり

給与

基本給
191,600円~
+職務手当10,000円+訪問手当50,000
※諸手当:皆勤手当、通勤手当、超過勤務手当

昇給 年1回

賞与 年2回

休日休暇

週休2日(週40時間勤務)、
国民の祝日、年次有給休暇

応募方法

随時応募可

中途採用 あり

その他

オンライン教育システム導入
その他研修支援制度あり

ここに注目!

高知厚生病院看護部は、看護職員だけでなく社会福祉士、介護福祉士など、様々な職種のスタッフが専門性を発揮し、のびのびと働いています。私たちは、出会いを大切に、しお一人お一人の老いも病も死も人生だと考えています。困難な状況でも共に乗り越えて「にも関わらず笑う」現場でありたいと思っています。いっしょに成長し合い、人間性を高めていきます。

病院概要

病床数 病床数71床(うち老健29床)

開院年月 昭和39年

看護体制 一般病棟10:1 緩和ケア病棟7:1

職員構成 職員数180名 看護職員数60名

診療科目 整形外科、内科、消化器外科、胃腸内科、糖尿病内科、循環器内科、呼吸器内科、リハビリテーション科

その他

日本医療機能評価機構認定病院
併設:介護老人保健施設こうせい
訪問看護ステーションこうせい
居宅介護支援事業所こうせい
通所リハビリテーションこうせい
訪問リハビリテーション
健診センター(協会けんぽ指定)
看護小規模多機能型居宅介護こうせい
住宅型有料老人ホームこうせい

お問い合わせ先

医療法人山口会 高知厚生病院

〒781-8121 高知市葛島1丁目9-50 TEL 088-882-6205 FAX 088-883-1655

✉ y.nishimura@kochi-koseihp.jp HP <https://www.kochi-koseihp.jp/>

担当名 看護部長 西村 勇子



..... 病院見学について

随時実施しています!

お気軽にご連絡をお願いします。

こうち看護協会訪問看護ステーション



当ステーションは、平成9年4月1日に高知県看護協会設立の訪問看護ステーションとして開設されました。小児から高齢者まで看護を必要とされる方々が、住み慣れたご自宅で、安心して療養生活を送ることができるよう、かかりつけ医師や多職種と連携を図りながら訪問看護を実施しています。特に、医療的な処置を必要とする小児やがん終末期の方、精神疾患の方の訪問看護に力を入れています。

募集案内

募集職種

令和5年度・6年度の募集予定はありません

選考方法

採用予定はありません

勤務体制

日勤 8:30~17:15

給与

基本給は勤務年数等を勘案
当協会の給与基準を適用
*諸手当:通勤手当、住居手当
家族手当、時間外手当等

昇給 年1回

賞与 年2回

子育て支援

育児・介護休業制度あり

休日休暇

週休2日、祝日休、年次有給休暇

応募方法

採用予定はありません

その他

高知県奨学貸付金
指定医療機関

ここに注目!

当ステーションは、一般社団法人高知県訪問看護連絡協議会が実施する高知県中山間地域等訪問看護サービス確保対策事業において、高幡地域の基幹ステーションとして、また、県内全域において主に小児疾患を対象とする基幹ステーションとしての役割を担っています。高知市の医療的ケア児の訪問にも力を入れています。

さらに、高知県訪問看護総合支援センターの機能の一つとして医療機関から訪問看護ステーションへの看護師の出自支援の調整等の役割もあります。これら多くの役割を果たすためにチーム一丸となって取り組んでいます。医療機関の看護師さんの出向、大歓迎です。

管理者 山本明子

病院概要

開院年月 平成9年4月1日

職員構成 看護師8名、事務職員1名

訪問地域 主に高知市、土佐市、南国市、いの町
ニーズがあればどこまでも。

その他 24時間体制
(夜間緊急体制は当番制)

お問い合わせ先

こうち看護協会訪問看護ステーション

〒780-8066 高知市朝倉己825番地5

TEL 088-844-8777 FAX 088-855-6717 HP <http://kochi-kangokyokai.or.jp/>

担当者名 所長 山本明子



..... 見学について

随時実施しています!

お電話でご相談ください。

医療法人高田会 訪問看護ステーション城見



基本理念

安心・安全に配慮し、信頼される看護を提供していくと共に、他機関・多職種と協働し、在宅療養者やその家族が、安心・安楽に過ごす事ができるように支援していきます。

募集案内

募集職種

看護師

選考方法

面接、書類選考

勤務体制

8:30～17:00
(24時間電話対応ある為、緊急時の出勤有)

給与

基本給190,000円～240,000円
+諸手当

※諸手当：職務手当、資格手当、
通勤手当

昇給 あり

賞与 あり(年2回)

子育て支援

育児休暇、短時間勤務制度等

休日休暇

週休2日、祝日、夏季休暇等、
年間120日以上

応募方法

直接ご連絡下さい

中途採用 あり

ここに注目!

かかりつけ医や保健・医療・福祉サービスなど、多職種の在宅支援機関と連携しながら、様々な疾患を抱えている方、介護を必要としている方やその家族への療養支援生活を支援しています。特に併設病院に神経内科の医師が在籍している事もあり、難病の方への訪問も多く、個々に合わせた看護やリハビリを模索しながら行っています。当ステーションでは、看護師・理学療法士が、それぞれの専門性を生かし、チームワークを重視しながら、働きやすい環境作りも行っています。

病院概要

開院年月 1997年9月

職員構成 常勤6人(看護師4人・理学療法士1人)
事務員1人

訪問地域 高知市・南国市

その他 24時間対応あり

お問い合わせ先

医療法人高田会 訪問看護ステーション城見

〒780-0824 高知市城見町3-12

TEL 088-884-9133

FAX 088-884-9132

担当者名 所長 細川美恵



..... 施設見学について

随時実施しています!

担当者までお問い合わせください

セントケア四国株式会社 訪問看護ステーション高知



2019年10月に高知に開設し、セントケア訪問看護ステーション高知は地域の皆様のお力添えのおかげで今年4周年を迎えます!!
今後も一人でも多く、地域の皆様に元気になっていただけるよう精一杯努めて参ります。
宜しくお願い致します。

募集案内

募集職種

看護師

選考方法

面接

勤務体制

基本9時～18時であるが
お客様の状況による
早出、遅出あり

給与

月額給与320,000円～337,500円
(職種手当・資格手当・時間外手当含む)
その他オンコール・土祝日・緊急訪問手当、
通勤手当有 ※2022年6月現在

昇給 年1回 賞与 年2回

子育て支援

男性の育児休暇実績有
(2022年度2月・3月取得)

休日休暇

週休2日、年次有給休暇

応募方法

ホームページ、ハローワーク等

中途採用 あり

その他

全国展開企業だからこそ充実した福利厚生

ここに注目!

セントケアグループは、1983年の創立以来、在宅を中心とした介護事業一筋で成長してきた会社です。その子会社の一つが香川県に本社をおくセントケア四国株式会社です。私たちが提供している在宅介護や在宅看護が地域の医療と連携し、在宅に軸足を置いてサービス提供を行っています。お客様にいつまでも住み慣れた街、住み慣れた家で過ごして欲しい、お客様ひとりひとりの願いにしっかり向き合い、ひとつひとつの地域と共に私たちが志さす「介護」を提供し続けています。

病院概要

開院年月 2019年10月

職員構成 看護師8名、理学療法士3名

訪問地域 高知市全域、南国市、香美市、香南市

その他 プリセプター制度があり、訪問看護が初めての方にもしっかり研修致します。

生活のペースに合わせて働ける非常勤も募集中!
(併設サービスで訪問介護がございます。)

お問い合わせ先

セントケア四国株式会社 訪問看護ステーション高知

〒780-0071 高知市高楠21-17ルミエール高楠212号

TEL 088-882-5773 FAX 088-882-5772

✉ maya.kitamura@saint.care.com HP <http://www.saint-care.com>

担当者名 北村



…… 営業所見学・会社説明 ……

随時実施しています!

併設に訪問看護もございます。

訪問看護ステーションたかす



先輩看護師からのメッセージ

ご利用者様とご家族様の生活スタイルを尊重し、生活の質が向上できるよう、予防的支援から看取りまでを、私たちと共に支援していきませんか。
やりがいのある職場で、一緒に働きましょう。

募集案内

募集職種

看護師

選考方法

面接

勤務体制

日勤:8:30~17:30
その他、訪問に合わせて
変則勤務あり

給与

基本給・職種加算:専門学校卒200,000円~+諸手当
4年制大学卒210,800円~+諸手当
諸手当:通勤手当、住宅手当、家族手当、
時間外手当、24時間対応体制手当

昇給 年1回 賞与 年2回(6月、12月)

子育て支援

院内保育所、育児休暇、看護休暇
短時間勤務制度等

休日休暇

週休2日、年次有給休暇、特別休暇

応募方法

随時受付(履歴書持参)

中途採用 あり

その他

福利厚生施設あり、
永年勤続表彰、職員旅行
看護学生の奨学金制度あり

ここに注目!

- ・新卒者や中途採用者が、安心して働くことができるよう、前期・後期と研修を実施しています。
- ・当ステーションでは、1ヶ月程度の同行訪問(先輩看護師と一緒に訪問をします)を行っています。
- ・ワークライフバランスも考慮し、働きやすい職場づくりを目指しています。
- ・高知高須病院と同一建物内にあり、病院との連携が取りやすい体制となっています。
- ・尚腎会高知高須病院と同じ賃金等待遇となっています。

病院概要

- 開院年月 2004年10月1日
- 職員体制 常勤5名
- 訪問地域 高知市、南国市、香美市、香南市
- その他 24時間体制あり
ステーションは、高知高須病院内5階

お問い合わせ先

高知高須病院 訪問看護ステーションたかす

〒781-5103 高知市大津乙2705-1

高知高須病院 TEL 088-878-3377 FAX 088-878-3322

訪問看護ステーションたかす TEL 088-878-3021 FAX 088-878-3022

✉ daihyou@takasuhp.or.jp(高知高須病院) HP <http://www.takasuhp.or.jp>

担当者名 ・高知高須病院 看護部長 安井美恵 ・訪問看護ステーションたかす 桑原弘子



………
随時実施しています!

左記担当者までお問い合わせください

訪問看護ステーションちかもり



先輩訪問看護師からのメッセージ

在宅での療養生活は状態によっては看護師自身で判断を求められることもあり、責任感と緊張感がある現場であると感じる日々です。その中で、利用者が望む生活とは何かを一緒に考え、寄り添いながら看護ができることにやりがいを感じることができています。また、安心して在宅での生活を維持していくことができるよう、リハビリスタッフとも協力しながらステーション全体で利用者、家族を支えることができることも、当ステーションの強みではないかと感じます。是非、当ステーションと一緒に働ける日をお待ちしています。

募集案内

募集職種

看護師

選考方法

母体病院に準ずる

勤務体制

日勤 / 8:30~17:00
宅直(4~6回)
祭日勤務有

給与

母体病院に準ずる

昇給 年1回

賞与 年3回

子育て支援

母体病院に準ずる

休日休暇

週休2日・慶弔休暇・育児休暇・
介護休暇・有給休暇

応募方法

母体病院に準ずる

中途採用

母体病院に準ずる

その他

高知県奨学貸付金
指定医療機関

ここに注目!

平成4年7月1日開設の当ステーションは、高知市を中心にして「病気や障害を持ちながらも、住み慣れた地域や家庭で生活できるように支援していく」ことを目標にして、看護師・理学療法士・作業療法士・言語聴覚士が訪問します。看護師は、清潔ケアや排泄助、褥瘡処置など様々な処置をしたり、日常生活の相談にのったり、介護のアドバイスをしたりします。リハビリスタッフも常勤しており、小児からターミナルまで幅広く対応しています。

病院概要

開院年月 2000年7月

職員構成 常勤看護師7名
理学療法士2名 作業療法士1名
言語聴覚士1名(非常勤) 事務1名

訪問地域 主に高知市

その他 同一建物内に、居宅介護支援事業所ゆうが
あります。

お問い合わせ先

訪問看護ステーションちかもり

〒780-0056 高知市北本町一丁目2-6

TEL 088-875-8697 FAX 088-822-3279

community@chikamori.com

HP <http://www.chikamori.com/>

担当者名 所長 山本詩帆



..... 病院見学について

随時実施しています!

担当者までお問い合わせください。

訪問看護ステーションナースケア いろは・ぱらす



和気あいあいとした雰囲気です。20代から70代のスタッフが活躍しています。24時間365日在宅サービス(看護・介護)を多職種職員によるチームケアで提供しています。

職員のワークライフバランス充実を目指し、有給取得しやすい環境作り、女性はもちろん、男性職員の育休取得にも積極的に取り組んでいます。

入社後の新採用研修で業務に対する不安を解消し、その後も自己啓発研修を事業所内外で受講することでステップアップを目指せるサポート体制が充実しています。

新卒・未経験・現場から少し離れている方、お気軽にお問い合わせください。一緒に働ける日をお待ちしています。

募集案内

募集職種

看護師

選考方法

面接

勤務体制

日勤 8:00~17:00 など
準夜勤 15:00~24:00
深夜勤 0:00~9:00

給与

基本給 206,000円~290,000円
皆勤手当 5,000円
通勤手当 7,000円上限
夜勤手当 15,000円/回

昇給 年1回 賞与 年2回

子育て支援

小さな子供のいる職員も働きやすい勤務体系、家庭事情に考慮したシフト作成、男性職員の育休取得推進

休日休暇

週休二日制、年次有給休暇、夏季休暇

応募方法

下記番号に直接電話連絡

中途採用 あり

その他

年間休日数 122日
社用車・社用スマホ貸与

ここに注目!

当社は訪問看護ステーションのほか、法人内で有料老人ホーム・定期巡回訪問介護看護ステーション・ヘルパーステーション・デイサービス・居宅介護支援事業所等、複数の事業所を運営しており、連携して地域の在宅サービス提供に取り組んでいます。
ライフスタイルに合わせた働き方(正職員・パート職員・夜勤パート等)についてもご遠慮なくお問い合わせください。

病院概要

- 開院年月 2003年4月1日
- 職員体制 58人
- 訪問地域 主に高知市、南国市の一部
- その他 転勤の可能性があります

お問い合わせ先

有限会社ナースケア

〒780-0844 高知市永国寺2番2号ノアハウス3A

TEL 088-802-4470 FAX 088-802-3600

✉ nursecare.3A@gmail.com HP <http://www.nurse-care.net/>

担当者名 総務事務 山本



..... 病院見学について

随時実施しています!

総務事務山本までお問い合わせください

訪問看護ステーションはる



未経験のスタッフも多く活躍しています。20代～50代と幅広い年齢層で、ご利用者さまからはスタッフみんなが仲が良いと褒められます。病院とは違う環境のため大変さはありますが、スタッフ一同で密に情報共有を図り、ひとりひとりの患者様やご家族様にじっくり向き合うことのできる日々スタッフ一同やりがいを感じています。2020年3月よりタブレット端末を導入し、電子カルテ化となりました。簡単なPC操作できる方、大歓迎いたします。

募集案内

募集職種

看護師

選考方法

書類選考、面接

勤務体制

日勤/8:30～17:30
オンコール体制あり

給与

総支給月額263,500円～283,500円
通勤費、休日手当、携帯所持手当、
移動ガソリン代、時間外手当

昇給 あり

賞与 なし

子育て支援

育児休暇制度あり、短時間勤務可

休日休暇

基本的に土日祝休み
年末年始

応募方法

電話連絡後、書類郵送

中途採用 あり

その他

看護学生の奨学金制度あり

ここに注目!

定期的なステーション研修をはじめ、ステーション外研修への参加も支援制度があり、より質の高い看護の提供をチーム一丸となつてめざしています。

勤務年数に応じて、各種資格や認定取得のための支援制度も充実しており、キャリアアップを目指せる環境を整えています。

病院概要

開院年月 2014年3月1日

職員構成 常勤9名

訪問地域 高知市 南国市 香美市

その他 24時間対応あり

お問い合わせ先

訪問看護ステーション はる

〒781-5103 高知市大津乙1995-3

TEL 088-821-8888 FAX 088-821-8887

HP <https://www.har-care.net/greeting/index.html>

担当者名 介護事業部 大塚



..... 施設見学について

随時実施しています!

担当者までお問い合わせください。

ひろ訪問看護ステーション

「あなたと繋がる未来のために」
こんにちは。代表の ひろ です。

ひろ訪問看護ステーションでは、

- ・ひとりひとりの想いに寄り添い、
- ・いつまでも住み慣れたお家で暮らし、
- ・食事を楽しむ
- ・お子さんの一歩先の成長を後押し

以上を、コンセプトに運営を行っています。

ぜひ、ひろ訪看で、あなたの力を発揮しませんか。ご応募お待ちしております

募集案内

募集職種 看護師	給与 基本給 200,000円 資格手当 50,000円 諸手当(通勤手当、残業手当)	休日休暇 週休2日、年次有給休暇、 夏季・年末年始休暇
選考方法 書類選考、面接	賞与 年2回	応募方法 履歴書(写真添付)を ご提出ください。
勤務体制 9時～18時	子育て支援 育児休暇、短時間勤務制度	中途採用 あり
		その他 試用期間:入社後3ヶ月間 社会保険完備

ここに注目!

言語聴覚士が代表を務める数少ない事業所です。

ひろ訪問看護ステーションでは、看護師とリハビリ専門職が力を合わせて、ご利用者様のお困りごとを解決し、「住み慣れた家でいつまでも過ごしたい」という当たり前の願いを叶える、事業所を目指しています。

事務所概要

開院年月	2023年1月
職員構成	常勤4名 非常勤4名
訪問地域	高知市
その他	会社名:株式会社あなたと 代表者:山下 博正 設立:2022年11月

お問い合わせ先

ひろ訪問看護ステーション

〒780-8040 高知市神田925-4 TEL 088-881-1500 FAX 088-881-1540

HP <https://www.hirohoukan.com>

担当者名 採用担当:山下博正

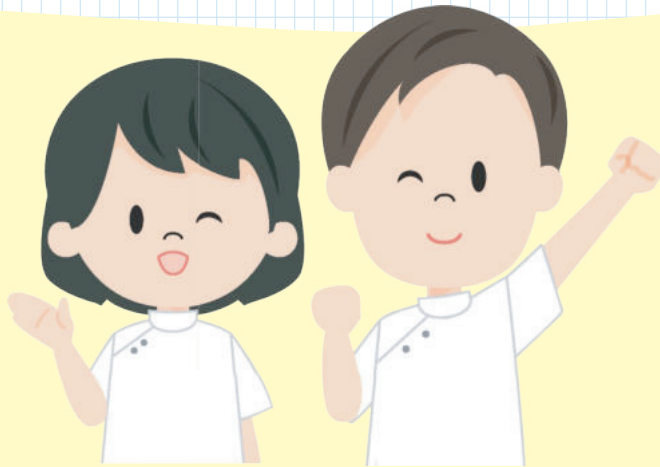


..... 病院見学について

随時実施しています!

採用担当までお気軽にお問い合わせください

ふくいの訪問看護ステーション



募集案内

募集職種

正看護師・理学療法士・
作業療法士・言語聴覚士

選考方法

面接・書類選考

勤務体制

8:30～18:00の間の8時間

給与

225,000円～280,000円
資格手当、職務手当、通勤手当

昇給 年1回

賞与 年2回

子育て支援

育児休暇、介護休暇

休日休暇

週休2日・年次有給休暇・
夏季休暇・年末年始休暇

応募方法

電話連絡の上履歴書を郵送

中途採用 あり

ここに注目!

看護とリハビリの両側からの視点で、質の高い在宅療養を提供しています。居宅介護支援事業所とデイサービスの併設により、ご利用者の状況に応じたプランの作成やケアを実施することができます。働き方改革に取り組み、職員一人ひとりがより良い将来の展望を持てる職場を目指しています。

病院概要

開院年月 2015年

職員構成 常勤7名 非常勤5名

訪問地域 高知市 土佐市 いの町
南国市 香美市

その他 24時間体制 対応あり

お問い合わせ先

株式会社山の上の仲間たち ふくいの訪問看護ステーション

〒780-0946 高知市上本宮町113-11

✉ fukuinohch@outlook.com

担当者名 平井



…… 病院見学について ……

随時実施しています!

お問い合わせください。

医療法人つくし会 訪問看護ステーションおおそね



「看護は心」の精神を基盤とし、住み慣れたご自宅でその人らしく安心して生活することが出来るよう支援させていただきます。
理学療法士とも連携し、利用者様・家族様の生活に寄り添いサービスの充実に努めています。

訪問看護ステーションおおそね施設長 近森 真由美

募集案内

募集職種

看護師

選考方法

面接

勤務体制

日勤/8:30～17:15

半日/8:30～12:30

給与

基本給

200,000円～ + 諸手当

* 諸手当: 通勤・特別手当

昇給 年1回

賞与 年2回

子育て支援

院内保育所・育児休暇・パート可

休日休暇

週休2日・年次有給休暇、等

応募方法

電話連絡

中途採用 あり

その他

職員宿舎・職員旅行あり
看護学生の奨学金制度あり

ここに注目!

精神疾患を抱えた方だけでなく、心不全、腎不全や糖尿病、ALSやパーキンソン病などの難病など、あらゆる疾患を持つ方の訪問を看護師、理学療法士が協働して在宅療養を支援しています。

訪問看護が初めての方でも、同行訪問しサポートしていきます。ワークライフバランスを推進し長く働き続けていける職場です。

病院概要

開院年月 平成16年9月

職員体制 看護師6名 理学療法士2名

訪問地域 南国市、香南市、香美市

その他 24時間体制 対応なし

お問い合わせ先



医療法人つくし会 南国病院

〒783-0004 南国市大桶甲1479-3

TEL 088-864-3137

FAX 088-863-3070

✉ k.komatsu@nankoku-hp.or.jp

HP <http://www.nankoku-hp.or.jp/>

担当者名 看護部長 小松 匡輔



..... 見学について

随時実施しています!

ご希望の方は、担当者までご相談ください。

医療法人前田会 訪問看護ステーションおち



病院からの勤務異動訪問看護ステーションで働くようになりました。

在宅では、1対1で利用者とゆっくり向き合う事ができます。利用者様にとって何が一番大切なのか、どうすることが幸せなのか、等々日々、考えさせられる毎日です。

まだまだ未熟ですが、先輩達とともに地域で必要とされるステーションをめざしてがんばっています。

募集案内

募集職種

看護師

選考方法

面接・書類選考

勤務体制

日勤／8:30～17:00

給与

新卒基本給 195,000円～
+諸手当

※諸手当:通勤手当、住居手当、
育児手当、超過勤務手当、
待機手当、訪問手当

昇給 年1回 賞与 年2回

子育て支援

育児休暇、短時間勤務制度等

休日休暇

勤務表による(土・日・祝日の日数)
有給休暇・特別休暇

応募方法

履歴書送付

中途採用 あり

その他

高知県奨学貸付金
指定医療機関

ここに注目!

仁淀川町上流地域は、四季を通じて景色がとても美しい地域です。住み慣れた地域で、一人ひとりが尊厳を持ってその人らしく生活できるよう在宅療養を支援させていただきます。地域の方々のニーズに寄り添えるよう、スタッフの質の向上の為、研修にも積極的に参加しています。

病院概要

開院年月 1992年12月

職員体制 常勤看護師6名・非常勤看護師2名
非常勤セラピスト3名

訪問地域 越知町・佐川町・日高村・仁淀川町

その他 24時間体制あり

お問い合わせ先

医療法人前田会

781-1301 高岡郡越知町越知甲2144番地1

TEL 0889-26-2667 FAX 0889-26-2688

✉ info@maeda-kai-ochi.jp HP <https://maeda-kai-ochi.jp>

担当者名 前田昌男



訪問看護ステーション リカバリー高知



訪問看護ステーション
リカバリー

当社Recovery International株式会社は、全国に22拠点の訪問看護ステーションを展開しています。その内、高知県では二事務所(南国市、高知市)を構えています。

「自分の大切な人を見るように、利用者様やご家族と関わる」創業からこの思いを大切に在宅での暮らしをお支えています。一緒に「もう一人のあたたかい家族」を目指していただけるお仲間を募集中です。皆さまからのご応募を心よりお待ちしております。

募集案内

募集職種

看護師、理学療法士、
作業療法士

選考方法

書類選考→面接

勤務体制

8:30～17:30

給与

基本給205,000～+諸手当
※諸手当:資格手当、住宅手当、
夜間緊急時対応手当、マイカー手当、
子ども手当等

昇給 年1回

賞与 年1回

休日休暇

週休2日、年次有給休暇、
フレッシュアップ休暇

応募方法

採用HPまたは
お電話にてご応募ください

中途採用 あり

ここに注目!

9割以上のスタッフが訪問看護未経験で入社し活躍しています。上司や先輩スタッフに相談しやすい環境で、皆で協力しながら勤務しています。

一人一台スマホを貸与しているので、空き時間に記録の入力が可能です。

そのため、残業の少ない働き方ができています!

説明会や体験同行も実施していますので、少しでも興味のある方はぜひお問い合わせください。

病院概要

開院年月 2016年9月

職員構成 常勤22名

訪問地域 南国市、高知市、香美市、香南市

その他 24時間対応体制

お問い合わせ先

Recovery International株式会社 訪問看護ステーション リカバリー高知

〒783-0005 南国市大そね乙1295-1 竹村ハイツ1F

TEL 03-5990-5882 FAX 03-5990-5883

✉ hr@recovery-group.co.jp HP <https://www.recruit-recovery.jp/>

担当者名 採用担当 広瀬



..... 病院見学について

随時実施しています!

採用担当までお問い合わせください

訪問看護ステーションやすらぎ

- ・訪問看護ステーションやすらぎでは、通院治療を受けている患者様のご家庭に、看護師が訪問して、生活指導及療育相談。
- ・精神障害者に対し、主治医の指示に基づいて訪問看護ステーションから看護師が訪問し、精神支援に重点をおいた看護サービスを行う。

精神科看護の経験豊富なスタッフが何よりも人格を尊重し誠意をもって、優しい態度で関わることをモットーとしている。

募集案内

募集職種

看護師、准看護師

選考方法

お問い合わせください

勤務体制

基本時間8時30分～17時00分

給与

基本給＋諸手当

※諸手当：通勤手当、住居手当
皆勤手当、超過勤務手当、扶養手当等

昇給 年1回

賞与 年2回

子育て支援 育児休暇、看護休暇等

休日休暇

日・祭日・祝日
年末年始(12/30～1/3)

応募方法

お問い合わせください

中途採用

あり

ここに注目!

精神障害者の対象者、及び家族に対し在宅における精神支援に重点を置いた看護サービスを行っております。

病院概要

開院年月 2004年1月

職員構成 常勤4～5名

訪問地域 幡多地域
(四万十市、宿毛市、大月町、三原村
黒潮町、土佐清水市)

お問い合わせ先

医療法人一条会 訪問看護ステーションやすらぎ

〒787-0019 四万十市具同2278-1 TEL 0880-31-2266 FAX 0880-31-2267

✉ wh-yasuragi@aurora.ocn.ne.jp

担当者名 山沖 世紀



..... 見学について

事業所見学については
お問い合わせください。