

# 親子入院のしおり



高知県立療育福祉センター  
電話 088-844-5400

## 1. 親子入院の概要と特徴

療育福祉センターでは、運動発達の遅れや障害のある就学前のお子さんを対象に、一定期間(1週間単位)、家族と就学前のお子さんが一緒に入院してリハビリをする親子入院を実施しています。

発達の目覚ましい乳幼児期に、お子さんにとってよりよい療育環境をととのえることはとても大切です。

1週間をとおして集中的にリハビリを行うことで、ご家族の方に家庭でできるプログラムを習得していただきます。また、実際の生活場面での疑問や不安に対して、看護師やセラピストに相談することもできます。

## 2. 対象者

運動発達に遅れや障害がある就学前のお子さんとその家族。

## 3. 定員

4名+その家族

## 4. 期間

1週間単位(月～金)

## 5. 費用

入院費用については、県内にお住まいで医療保険(国保・社保等)に加入されている方は、市町村による各種助成制度が受けられます。

助成制度の内容は市町村によって異なります。

食事代については、原則自己負担となります。

付添者の宿泊費用は無料です。

付添者の食事を希望される方にはご用意できます。

(朝食 340 円、昼食・夕食それぞれ575円です。)

光熱費として1日105円いただきます。



## 6. 申し込みの手順

外来に申込用紙がありますので、外来看護師に声をかけください。  
ご希望する入院期間の部屋の空き状況、リハビリの予約状況をみて日程の調整をします。

日程が決まりましたら、外来看護師より保護者の方へ決定の連絡をします。

申し込みはできるだけ1か月前までをお願いします。

## 7. 内容

### ○リハビリ

リハビリの種類(PT・OT・ST)は、主治医の処方に基づいておこなわれます。

### ○看護師による育児・健康相談

随時行います。

一日の流れ(一例)											
6:30	7:30	9:00	10:30	12:15	13:55	14:45	15:30	17:30	19:00	21:00	
起床	朝食	リハビリ PT	体験入園 自主リハビリ	昼食	リハビリ OTかST	看護・育児相談	リハ勉強会(月1回)	夕食	入浴	消灯	
PT(理学療法)は… 発達を促進させながら、 運動療法を中心に移動能力、日常生活動作の向上を目指します。			OT(作業療法)は… 感覚統合と運動を主に 遊びを通して手の機能の 発達を促し、日常生活動作の向上を目指します。			ST(言語聴覚療法)は… 言語発達の促進やコミュニケーション能力の向上、摂食や嚥下機能の改善を目指します。					

\* 期間は月曜～金曜までです。

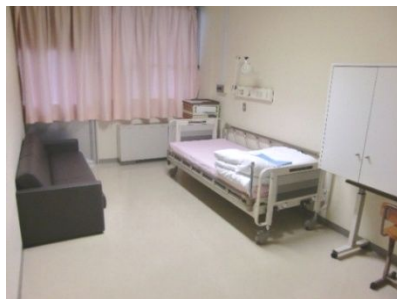
\* 入院時にリハビリのスケジュール表をお渡しします。

\* 毎月1回リハビリスタッフによる勉強会を開催しています。

\* 肢体不自由児通園施設「こじか」の体験入園ができます。

## 8. 入院設備

- ・親子入院専用の個室が1階にあります。  
和室2、洋室2の計4部屋です。



<洋室>  
ソファーベッド  
棚 照明台 電気スタンド



<和室6畳>  
シンク  
棚  
照明台  
電気スタンド

- ・洗濯機、乾燥機、冷蔵庫は共用ですが無料で使用できます。
- ・家族で入れる専用の浴室があります。
- ・駐車場(指定区域)の利用も可能です。
- ・自由につかえる共有スペース(名称:カンガルー室)があります。  
カンガルー室には自主訓練用具やおもちゃなどがあります。  
他に入院されているご家族と一緒に食事をしたい、情報交換や悩みごとの相談など交流の場にもなります。



## 9. 申し込み・問合せ先

療育福祉センター 担当 外来看護師  
電話088-844-5400