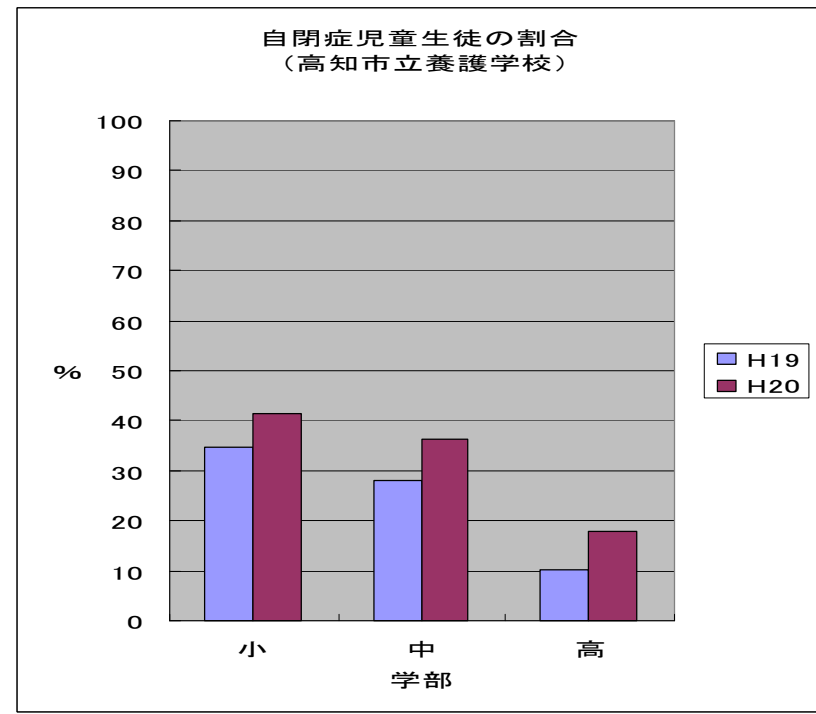
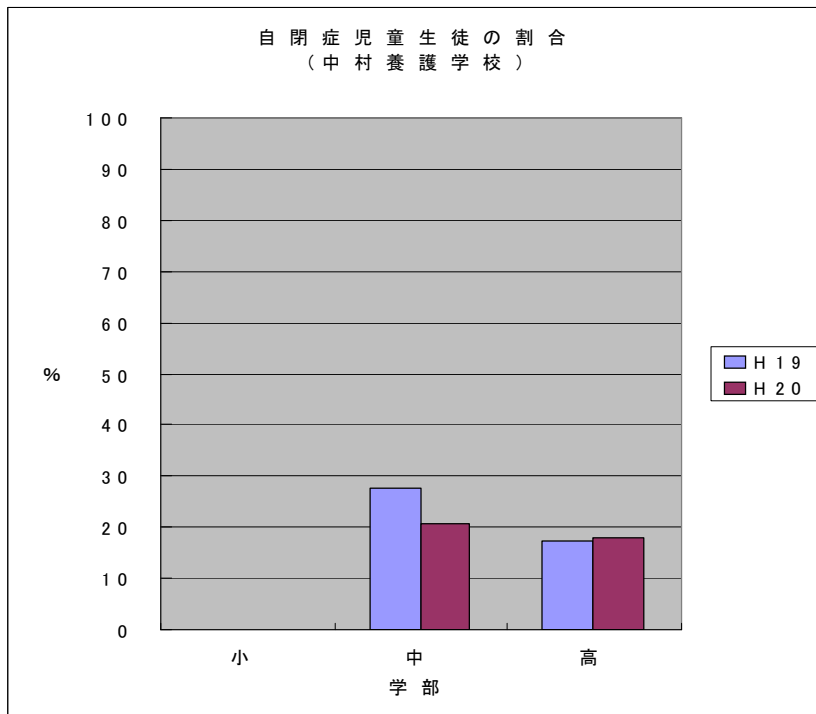
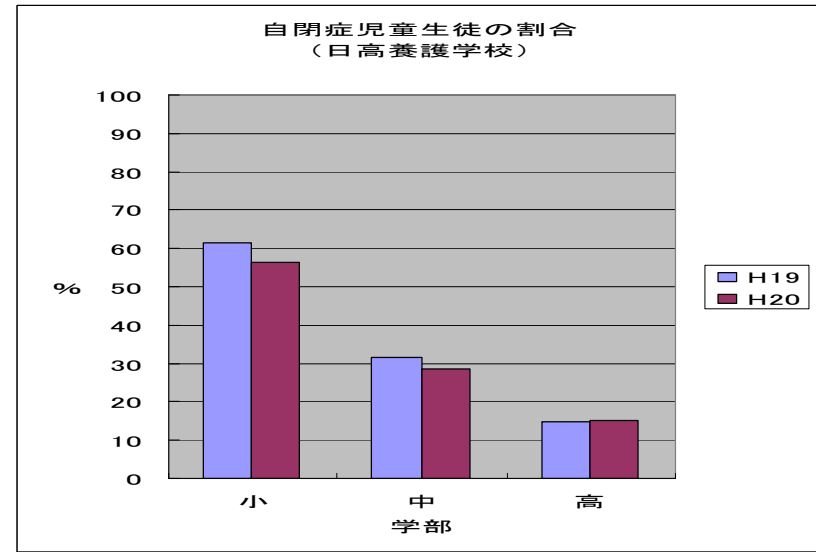
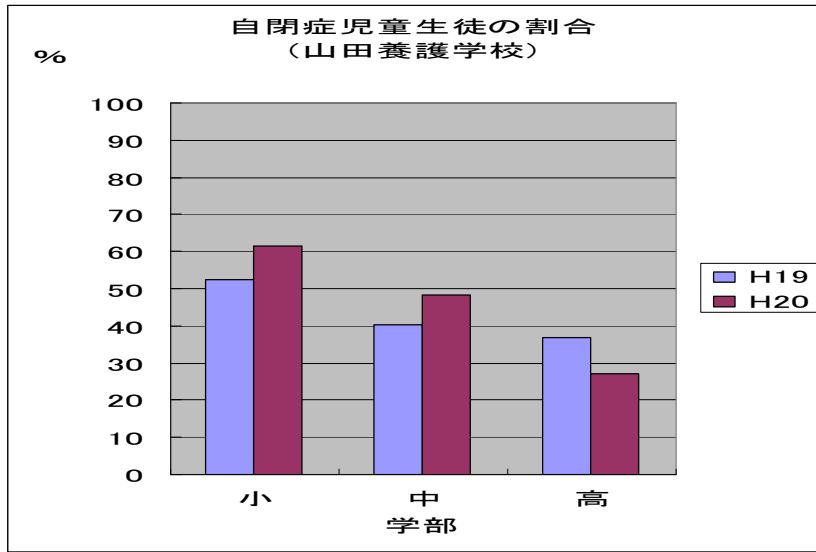


第1回検討委員会において回答を要する質問事項

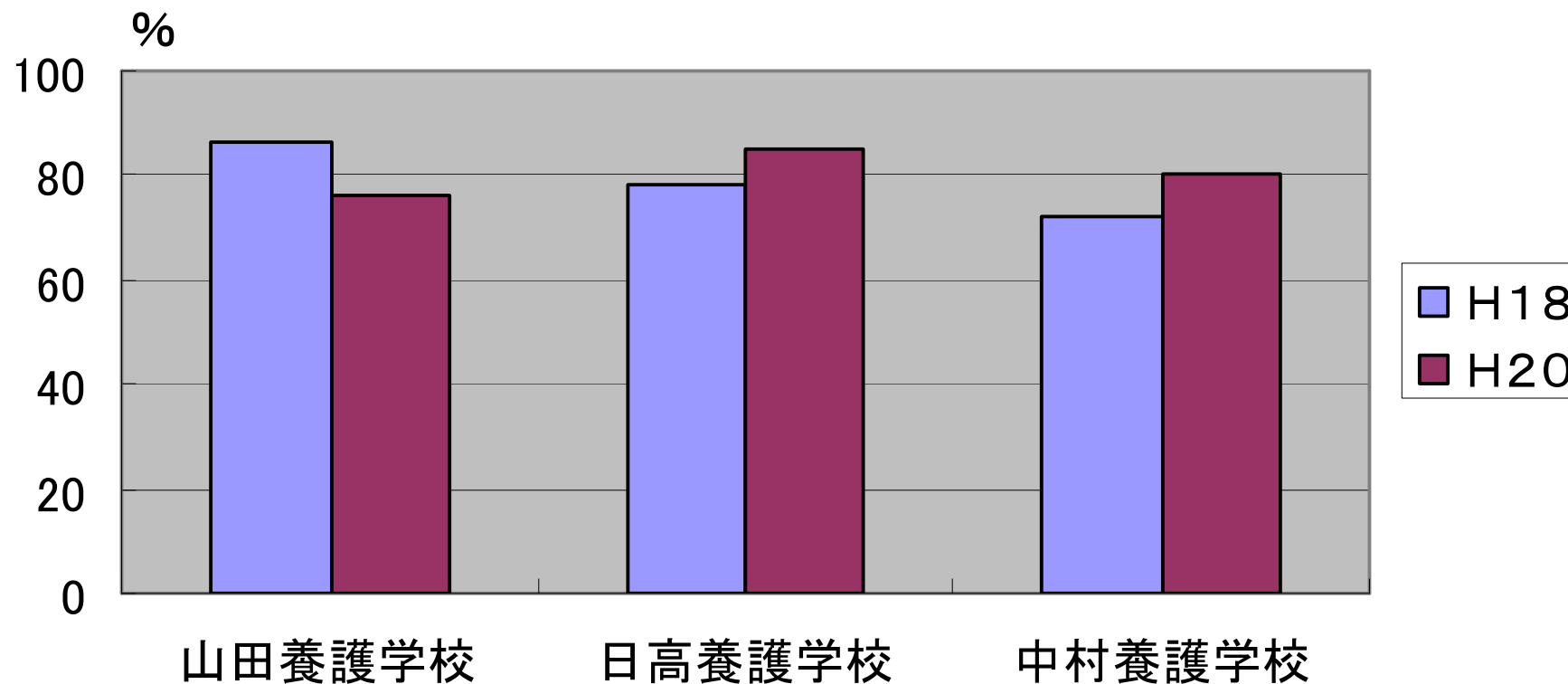
- ① 県立知的障害特別支援学校の自閉症（自閉的な傾向を含む）のある児童生徒数について
- ② 療育手帳取得児童生徒数について
- ③ 高知県の全児童生徒数に対する知的障害特別支学校・学級の学年別在籍者数について
- ④ 四万十市・高知市・南国市の人口推移と特別支援学校の児童生徒数について
- ⑤ 高知県の各教育事務所等別知的障害特別支援学級数・在籍児童生徒数・教育課程について



県立知的障害特別支援学校における療育手帳取得者数及び割合(中・高等部)

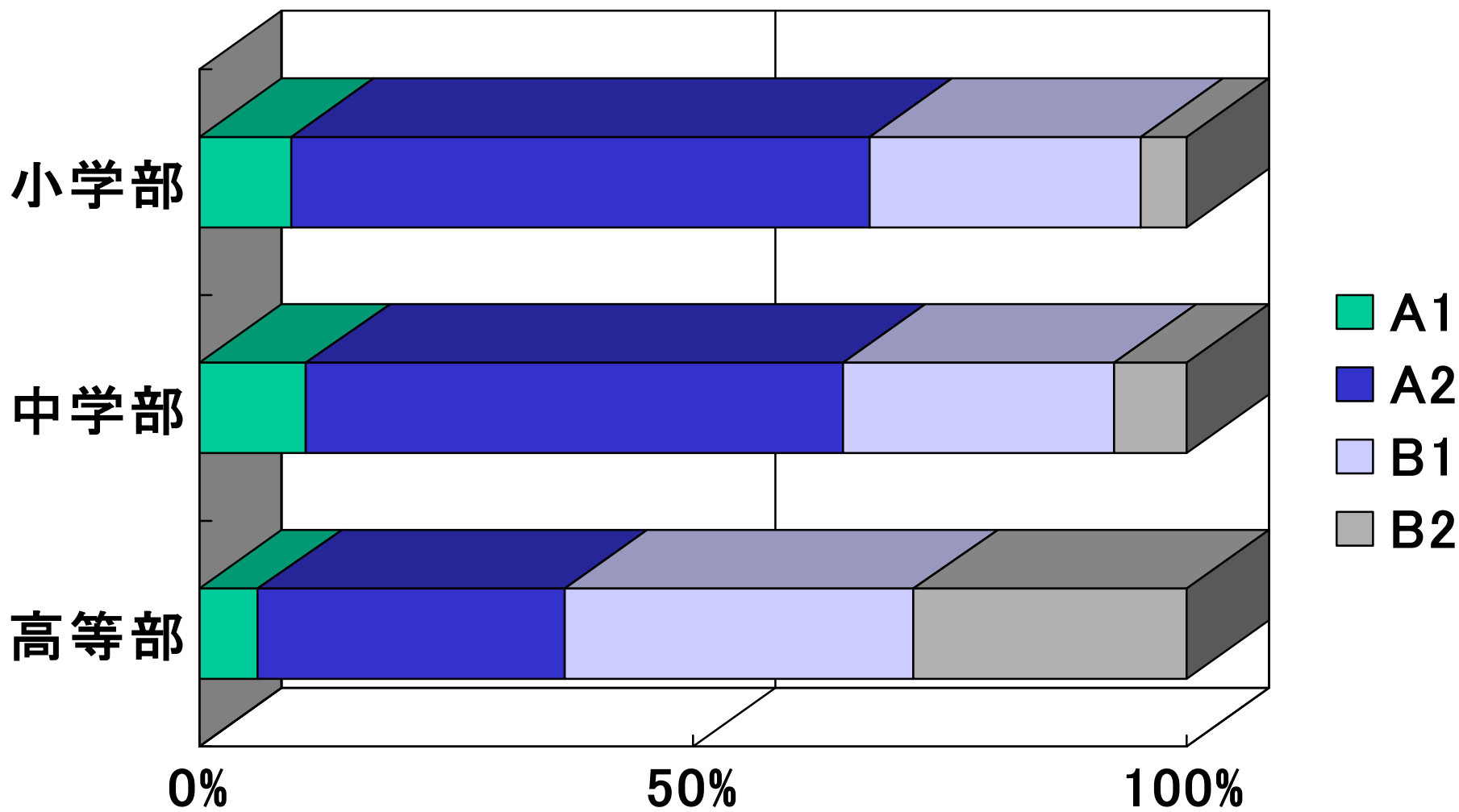
	山田養護学校		日高養護学校		中村養護学校	
	生徒数	取得者数	生徒数	取得者数	生徒数	取得者数
H18	106	92	97	76	75	54
H20	115	88	113	96	65	52

療育手帳取得者の割合(中・高等部)

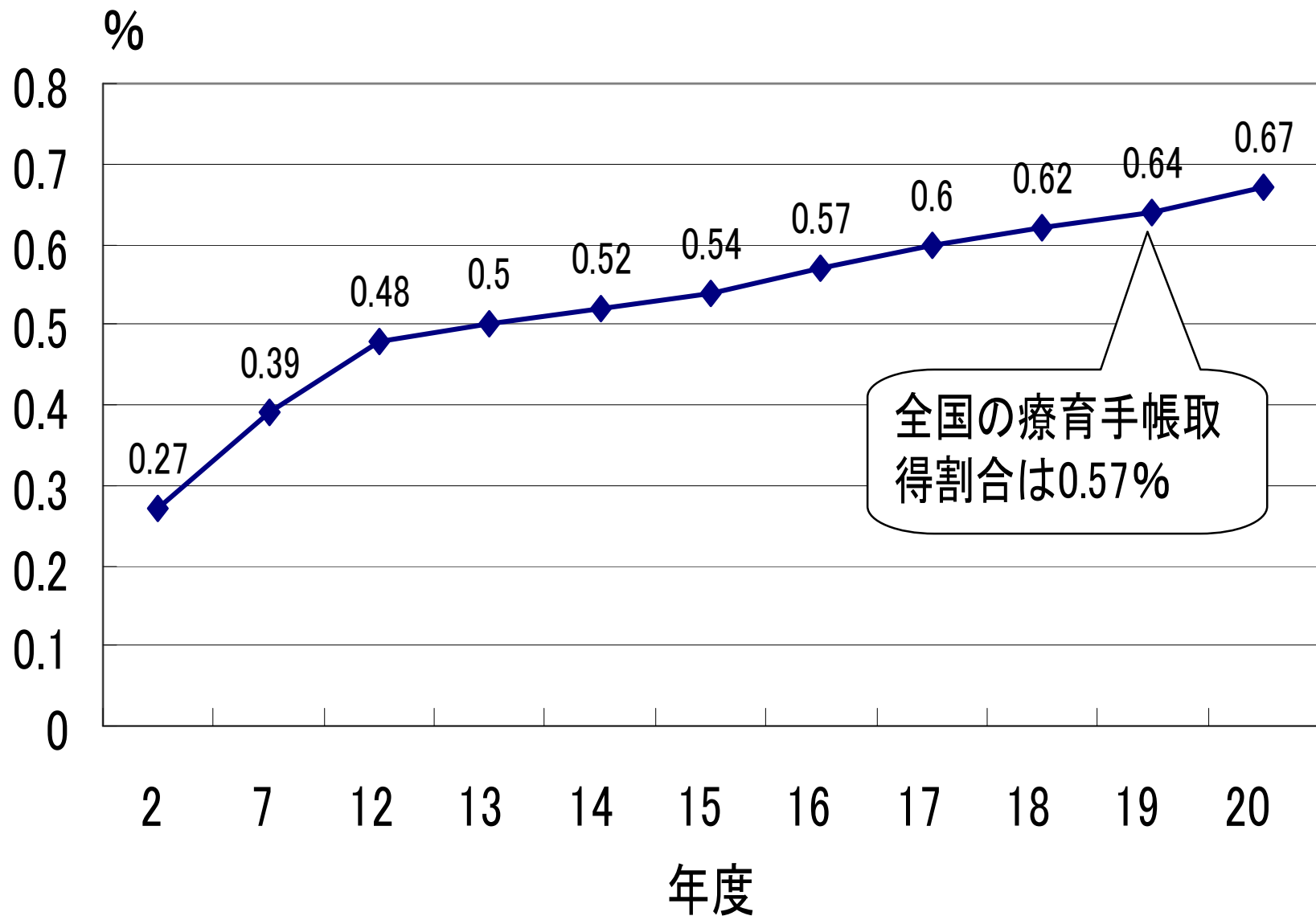


特別支援学校における療育手帳の取得状況(全国)

(平成20年度)



高知県の人口に対する療育手帳の取得割合



高知県の小・中・高等学校児童生徒数の状況

(平成20年度高知県学校基本調査報告書より)

学 校	児童生徒数	増 減 傾 向
小学校	40.739	前年度より582人減少。昭和58年度から26年連続減少。
中学校	21.738	前年度より387人減少。平成9年度から12年連続減少。
高等学校	21.506	前年度より1人増加。平成15年度からは3.627人減少。
計	83.983	

学年別知的障害特別支援学校・学級在籍児童生徒数

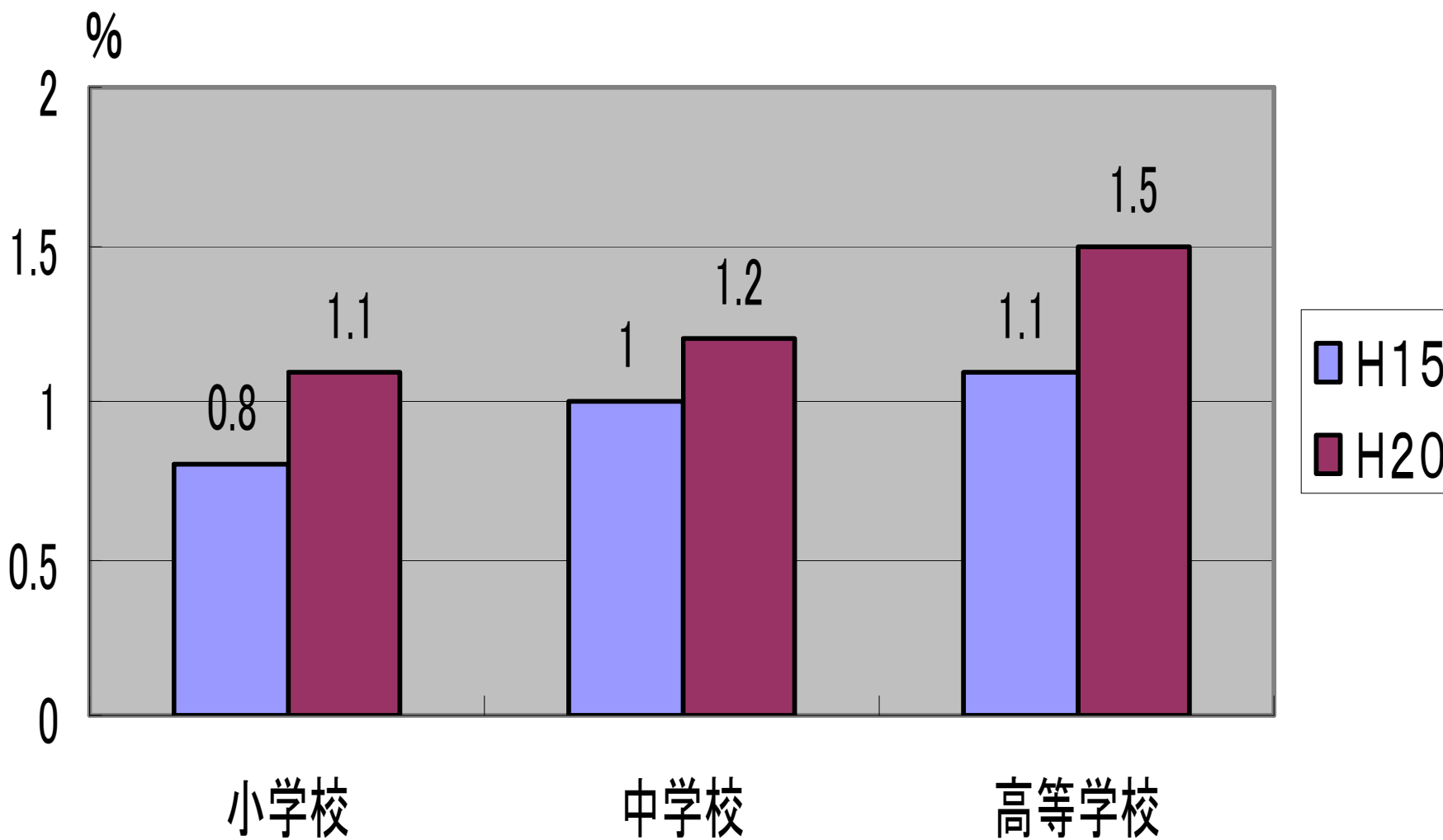
(平成20年度)

(小学生) 知的障害特別支援学級・知的障害特別支援学校学年別在籍者数							
	計	1年	2年	3年	4年	5年	6年
高知県の小学校児童数	40,739	6,672	6,689	6,765	6,649	6,835	7,129
知的障害特別支援学級在籍児童数	324	51	50	53	54	60	56
知的障害特別支援学校在籍児童数	99	22	13	21	11	17	15

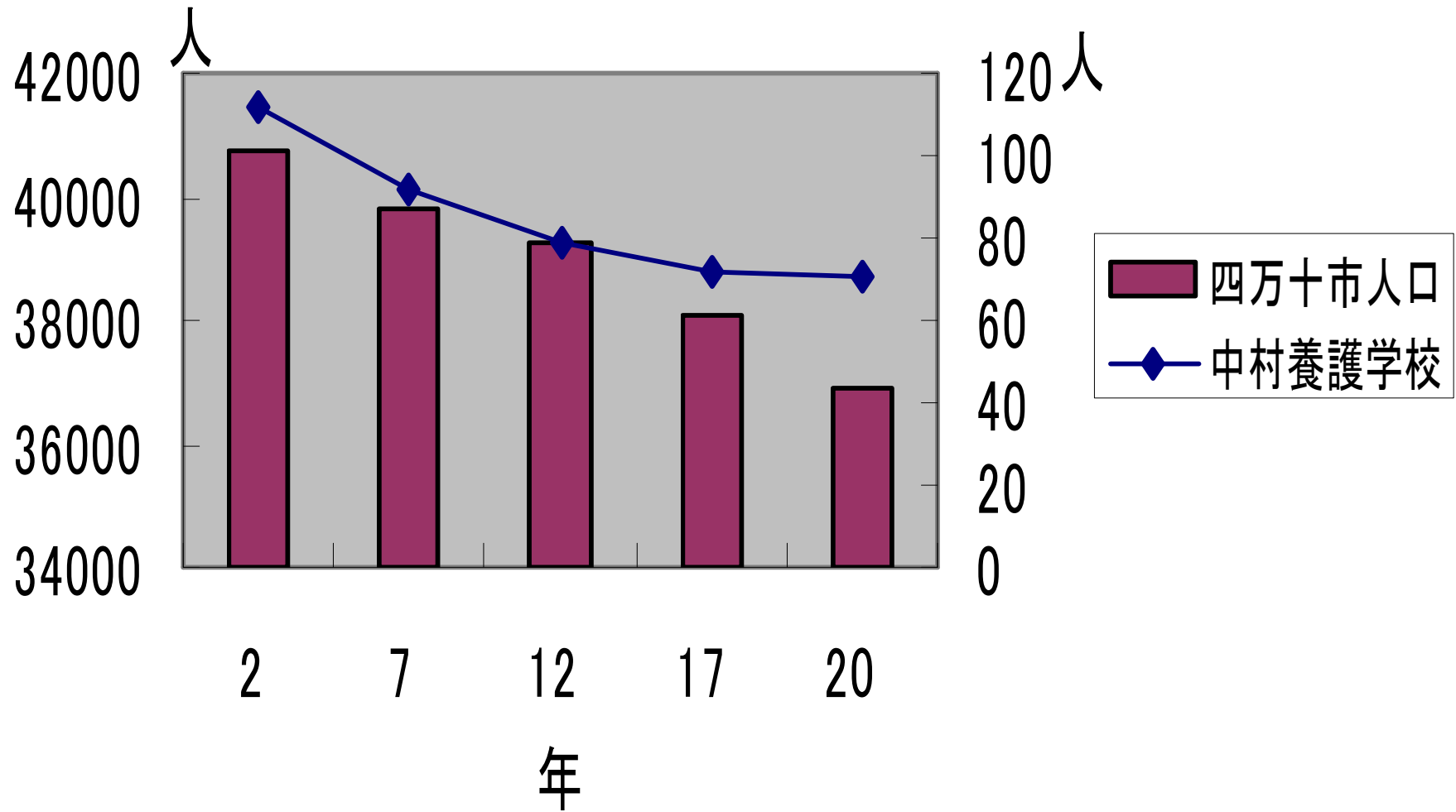
(中学生) 知的障害特別支援学級・知的障害特別支援学校学年別在籍者数				
	計	1年	2年	3年
高知県の中学校生徒数	21,738	7,074	7,303	7,361
知的障害特別支援学級在籍児童数	95	31	29	35
知的障害特別支援学校在籍児童数	186	57	64	65

(高校生) 知的障害特別支援学校学年別在籍者数						
	計	1年	2年	3年	4年	専攻科
高知県の高等学校生徒数	21,506	7,250	6,898	7,013	159	186
知的障害特別支援学校在籍児童数	323	106	106	98		11 (光の村)

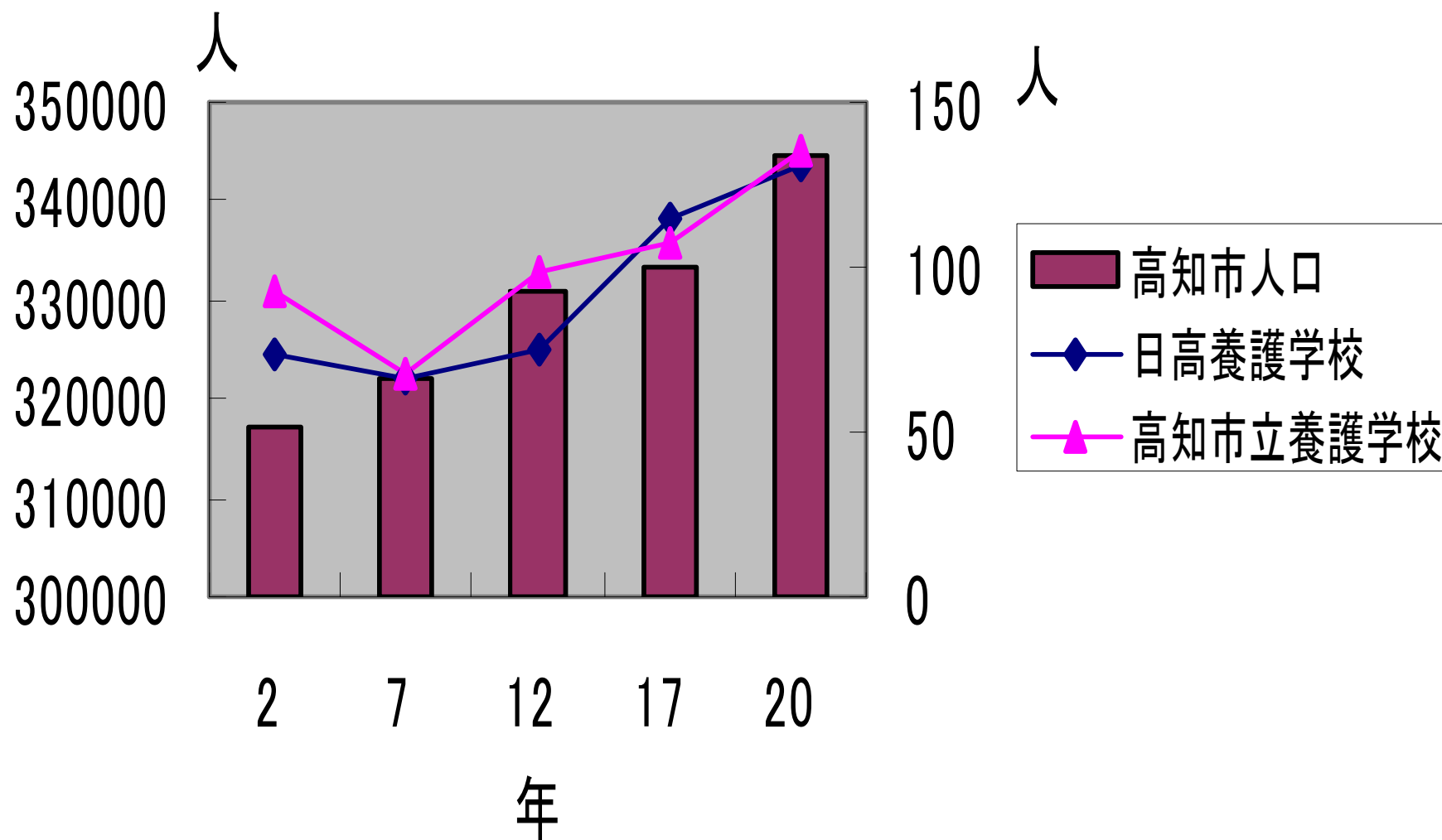
高知県の小学校・中学校・高等学校在籍全児童生徒数における知的
障害特別支援学級・学校に在籍する児童生徒数の割合



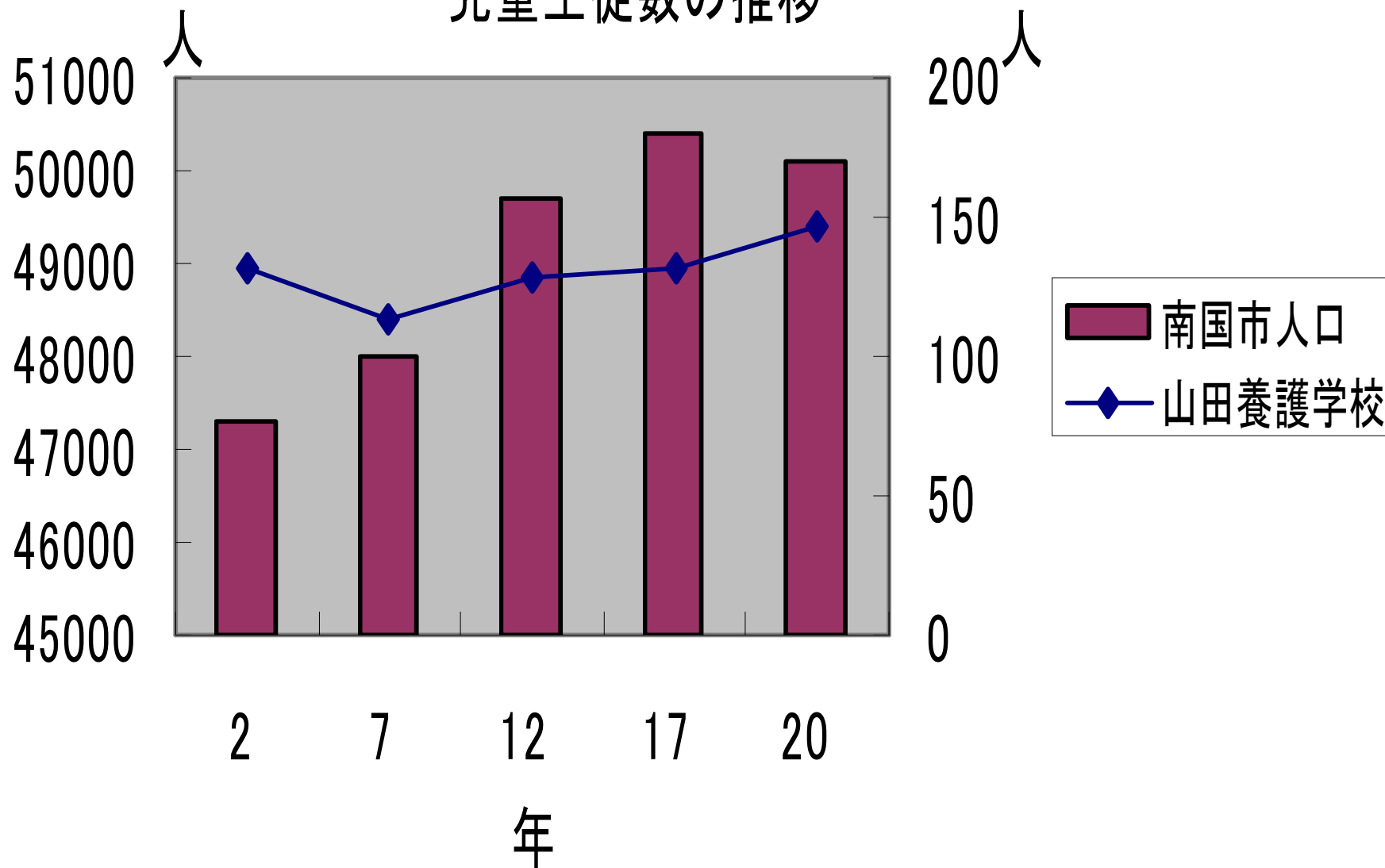
四万十市の人口推移及び中村養護学校在籍 児童生徒数の推移



高知市の人口推移及び日高養護学校・高知市立養護学校 在籍児童生徒数の推移



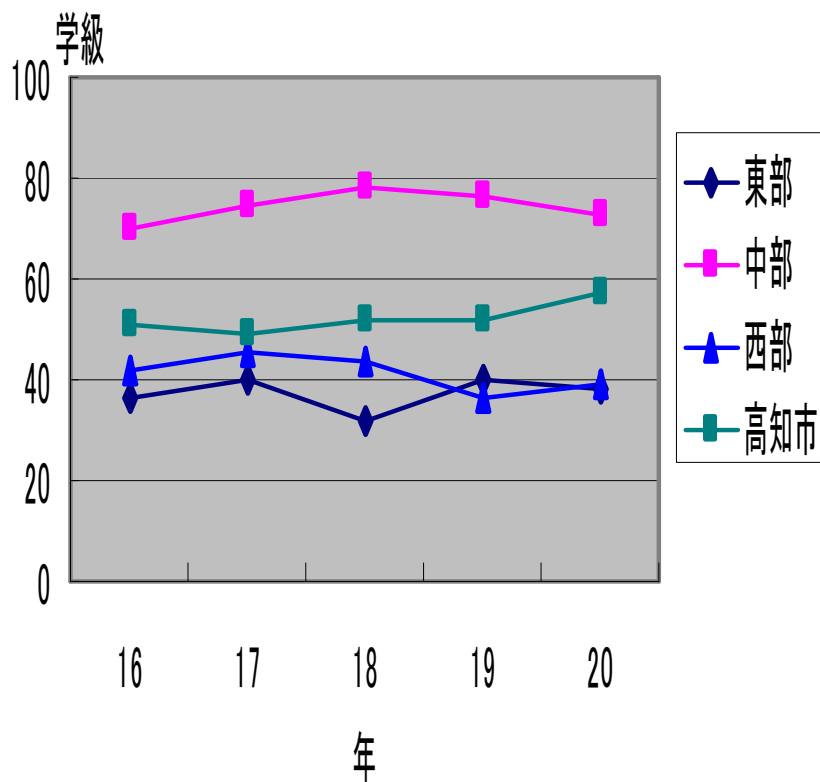
南国市の人口推移及び山田養護学校在籍 児童生徒数の推移



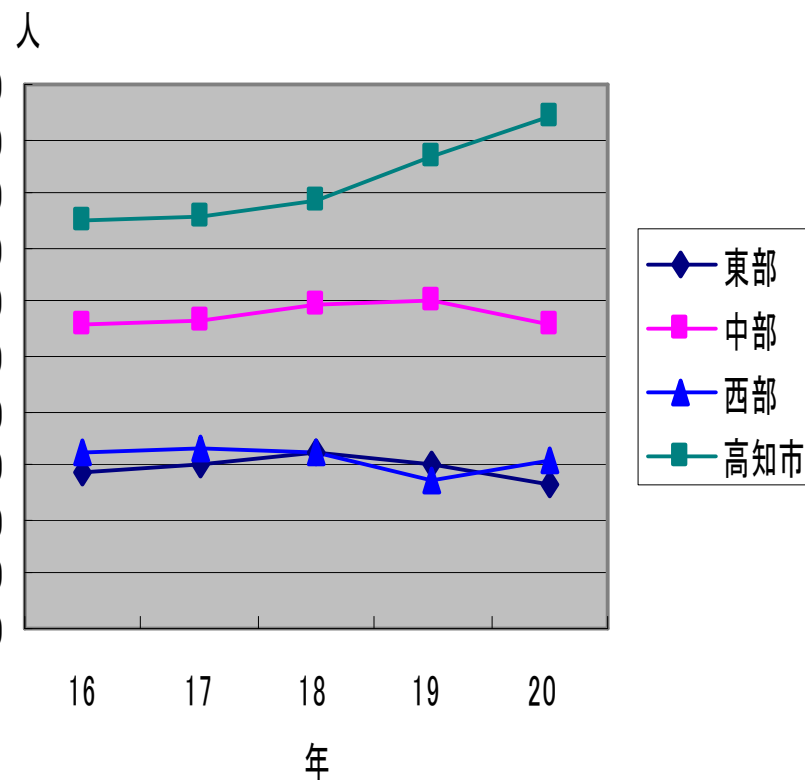
教育事務所等別知的障害特別支援学級数及び在籍児童生徒数

	学級数					在籍児童生徒数				
	16	17	18	19	20	16	17	18	19	20
東部	36	40	32	40	38	58	60	64	60	53
中部	70	75	78	76	73	112	113	119	120	112
西部	42	45	44	36	39	65	66	64	54	62
高知市	51	49	52	52	57	150	151	157	174	188

知的障害特別支援学級数(小・中学校)



教育事務所等別知的障害特別支援学級在籍児童生徒数
(小・中学校)



知的障害のある児童生徒の教育課程と指導の形態

領域・教科を合わせた指導

