

別添 3

非木造建物工事内訳明細書式

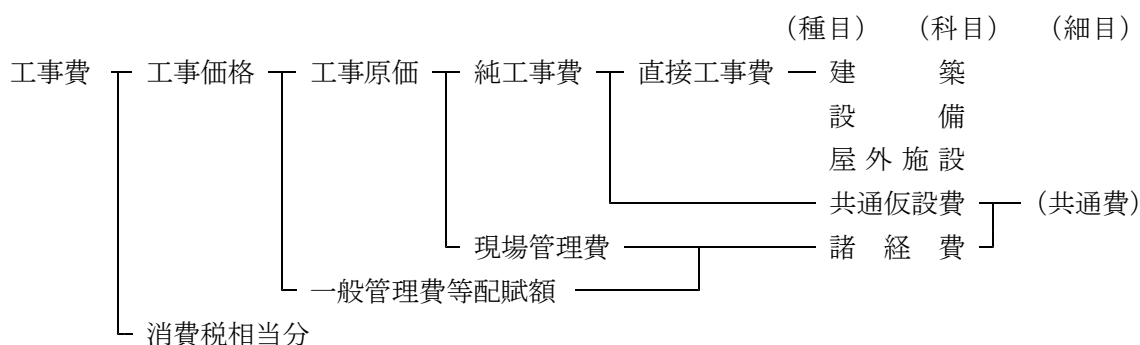
(総 則)

1 この書式は、非木造建物要領第 1 3 条に規定する内訳書の標準書式である。

(工事費の構成)

2 工事費は、通常次のとおり構成され、種目別、科目別及び細目別の段階がある。工事内訳明細書は、工事費の内容と金額を示すものであり、その記載要領は 7 に規定するものとする。

工事費の構成



(種目別内訳)

3 種目別内訳は、工事の種目別の金額を示す。種目区分は、建築、設備などに区分し、建築設備に含めることが適当でない屋外施設、取りこわしなどについては、適切な名称の種目を設けることができる。

(科目別内訳)

4 科目別内訳は、各種目について科目別の金額を示す。科目区分は、次を基準として、工事の内容規模等に応じさらに細分又は集約できるものとする。

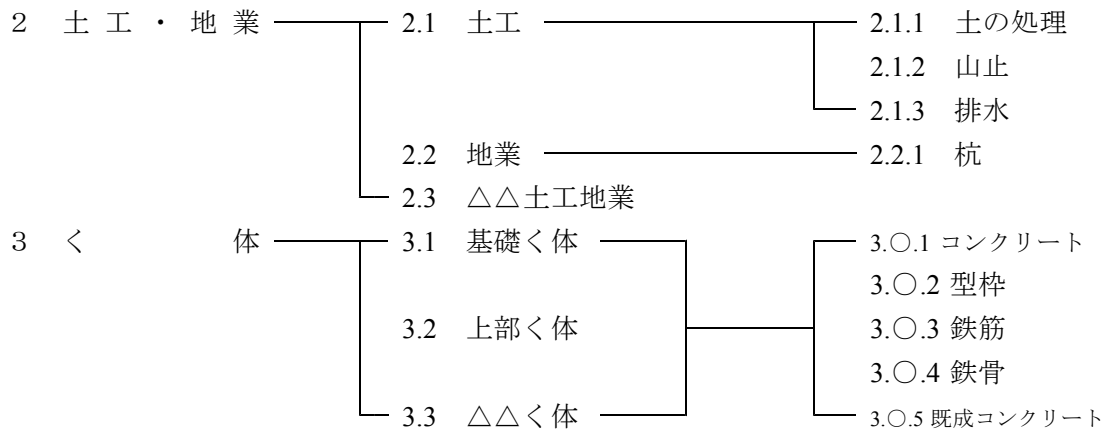
(大科目)

(中科目)

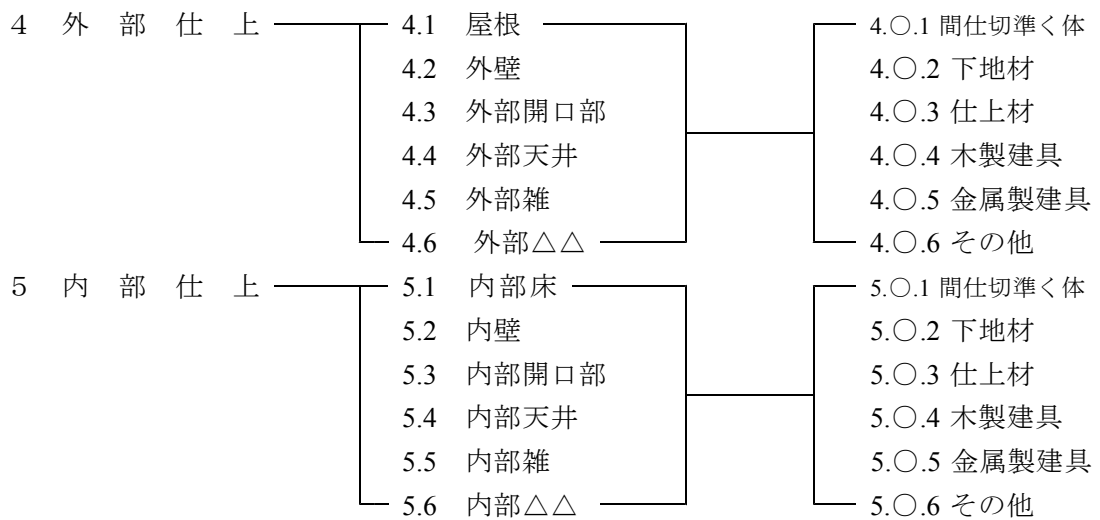
(小科目)



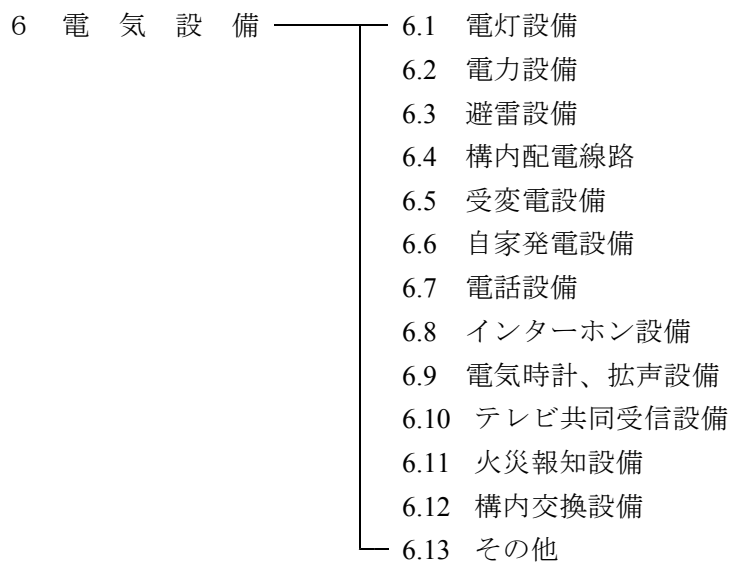
※ 直接仮設は、中科目を省略して細目を記載することができる。



※ く体は、中科目を省略することができる。



※ 外部仕上以下の小科目は、主として細目の記載順序を示し、小科目名、小科目集計を省略することができる。



7	給排水衛生設備	<ul style="list-style-type: none"> 7.1 衛生器具設備 7.2 給水設備 7.3 排水設備 7.4 給湯設備 7.5 消化設備 7.6 ガス設備 7.7 厨房機器設備 7.8 さく井設備 7.9 その他
8	空気調和設備	<ul style="list-style-type: none"> 8.1 空気調和設備 8.2 換気設備 8.3 排煙設備 8.4 その他
9	昇 降 設 備	<ul style="list-style-type: none"> 9.1 乗用エレベーター設備 9.2 電動ダムウォーター設備 9.3 その他
10	そ の 他 設 備	

(細目別内訳)

5 細目別内訳は、各科目について原則として細目別の数量、単価、金額を記載する。一式計上する細目は、備考欄に計算方法等を略記する。細目は、材料費、施工費（手間その他）、機械器具費等を含む合成費又は複合費等をもって示す。細目区分は、工事の内容、金額の大小等に応じて定め、その記載内容は、次による。

- ① 運搬費、小運搬費は、通常、材料費、施工費、複合費等に含まれるが、特に必要ある場合は、別途に計上する。
- ② 仮設的費用、機械器具費、運搬費等は、各科目ごとに分けられるものはその科目に、数科目に共通のものは種目ごとの仮設工事費に、全般的なものは共通仮設費に計上する。
- ③ 摘要欄には、材種、規格、品等、寸法その他必要事項を記載する。

細目によっては、どの科目に属するか一概に定められないものがあるが、そのような細目については、工事の内容、材料の品種、施工の専門別等を考慮のうえ適当な科目に計上する。

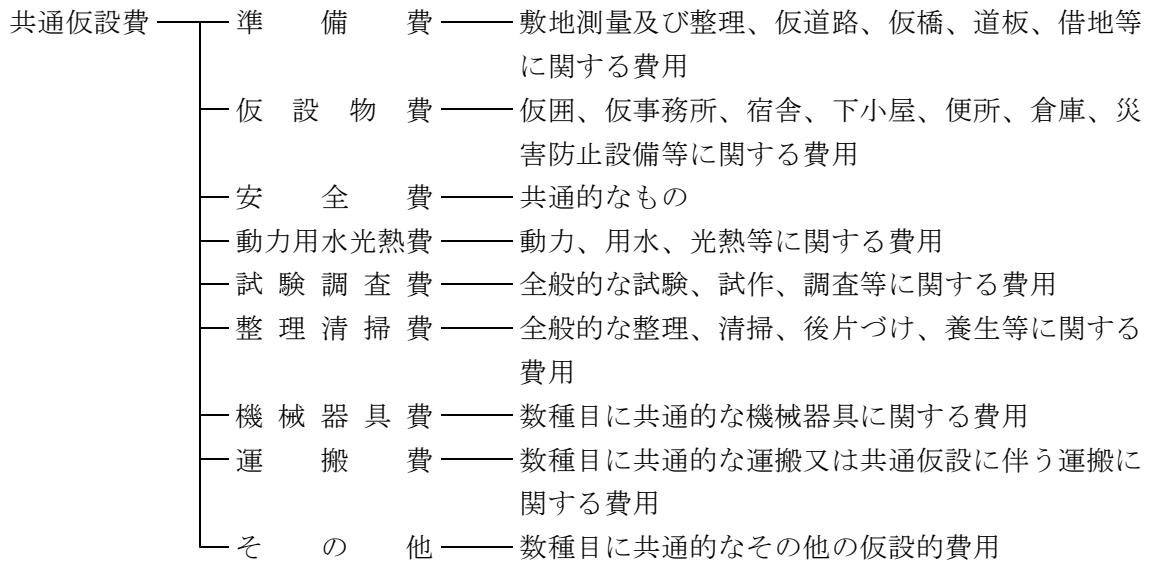
(共通費)

6 共通仮設費及び諸経費については、次により記載する。

- ① 共通仮設費は、別添4 共通仮設費率表に基づき、次の式により算出するものとする。

$$\text{共通仮設費} = \text{直接工事費} \times \text{共通仮設費率}$$

共通仮設費率は移転先ごとの建築直接工事費の合計額に対応した率を適用するものとする。なお、除却工法を認定した建物は、当該建物の建築直接工事費に対応した率を適用するものとする。共通仮設費に含まれる内容は、次に示す費用とする。



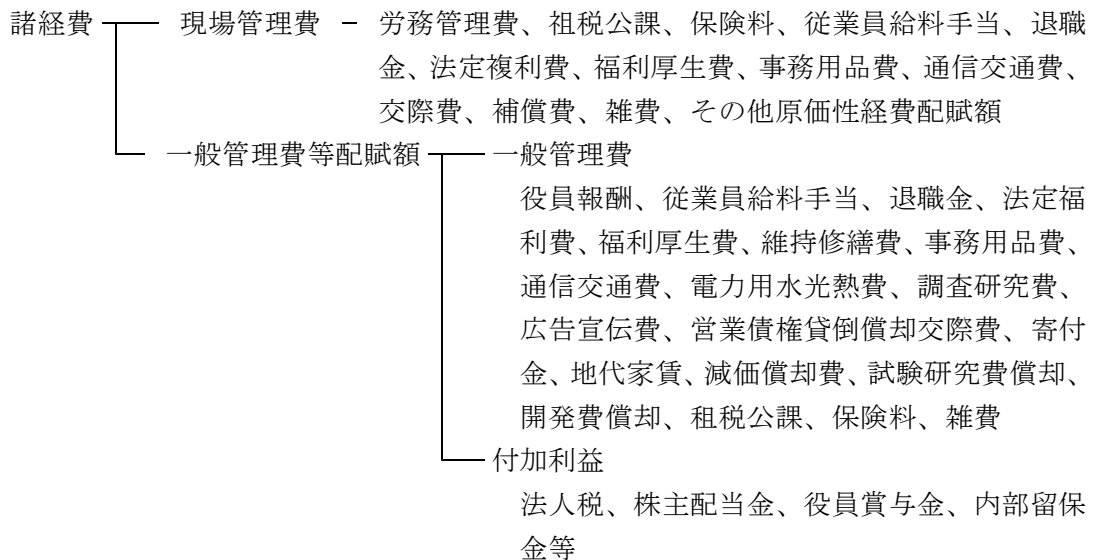
② 諸経費は別添 5 諸経费率表に基づき、次の式により算出するものとする。

諸経費 = 直接工事費 × 諸経费率

純工事費：直接工事費に共通仮設費を加えた額とする。

諸経费率：一発注（建築及び解体）を単価として算定された純工事費及び廃材運搬費の合計額に対応した率を適用するものとする。

諸経費の内容は一般に次のとおりとし下請経費は純工事費に含むものとする。



なお、要領第 14 条に規定する単価を補償金の積算に用いる場合において、上記の内容と同等の諸経費が含まれている当該単価は、諸経費の対象としない。

（工事内訳明細書のまとめ方と記載例）

7 用紙は A4 判を標準とし、様式、記載例は、次頁以下による。なお、記載例は標準的なものを掲げており、必要に応じ、種目、科目及び細目を設けるものとする。

工事内訳明細書総括表

平成 年 月 日

様

受注者住所

受注者名及び代表者名

別紙のとおり積算いたしました。

¥

建物等の所有者	
所在地	
構造用途	
規模	
工法	

(注) 内容
単価について
発生材について
設計の有効期間
解体の方法
その他積算についての概要

平成 年 月 日

工 事 工 程 表

工事名称	日数																		
	10	20	30	40	50	60	70	80	90	100	110	120	130	140	150	160	170	180	

補償額算定内訳記載例 [再 築 工 法]				所有者氏名		
区分	内 容	番号	算 定 式	建物番号	建物番号	建物番号
基本事項	構 造 ・ 用 途	(1)				
	延 床 面 積	(2)				
	建 築 面 積	(3)				
	建 築 年 月	(4)		年 月	年 月	年 月
	標 準 耐 用 年 数	(5)		年	年	年
	経 過 年 数	(6)		年	年	年
工事費等	建 築	直 接 工 事 費	(7)	設備工事を含む		
		共 通 仮 設 費 率	(8)	(7)に対応する率(一発注単位)		
		共 通 仮 設 費	(9)	(7)×(8)		
		推 定 再 建 築 純 工 事 費	(10)	(7)+(9)		
		諸 経 費 率	(11)	(10)に対応する率((18)を含む一発注単位)		
		諸 経 費	(12)	(10)×(11)		
	解 体	直 接 工 事 費	(14)	(廃材運搬費及び廃材処分費を除く)		
		共 通 仮 設 費 率	(15)	(14)に対応する率(一発注単位)		
		共 通 仮 設 費	(16)	(14)×(15) 建築の共通仮設費を解体で併用できる場合は不要		
		廃 材 運 搬 費	(17)			
		解 体 純 工 事 費	(18)	(14)+(16)+(17)		
		諸 経 費 率	(19)	(18)に対応する率((10)を含む一発注単位)		
		諸 経 費	(20)	(18)×(19)		
補償額	同 種	推 定 再 建 築 費	(23)	(13)		
		再 築 補 償 率	(24)			
		金 額	(25)	(23)×(24)		
		法 令 改 善 費 相 当 額	(26)	別紙算出表のとおり		
		の 運 用 益 損 失 額				
	同 等	解 体 工 事 費	(27)	(22)		
		発 生 材 価 額	(28)			
		消 費 税 等 抜 き 補 償 額	(29)	(25)+(26)+(27)-(28)		
		消 費 税 等 課 税 対 象 額	(30)	(25)+(26)+(27)		
		消 費 税 等 相 当 補 償 額	(31)	(30)×(税率)		
額 等	照 応	補 償 額	(32)	(29)+(31)		
		推 定 再 建 築 費	(33)	(13)		
		再 築 補 償 率	(34)			
		金 額	(35)	(33)×(34)		
		現 価 率	(36)			
	補 償	建 物 現 在 価 額	(37)	(33)×(36)		
		照 応 建 物 の 推 定 建 築 費	(38)	別紙算出表のとおり		
		推 定 再 建 築 費 等 の 差 額	(39)	(38)-(13) (マイナスとなる場合備考参照)		
		法 令 改 善 費 相 当 額	(40)	別紙算出表のとおり		
		の 運 用 益 損 失 額				
等	解 体 工 事 費	(41)	(22)			
	発 生 材 価 額	(42)				
	消 費 税 等 抜 き 補 償 額	(43)	(35)+(39)+(40)+(41)-(42)			
	消 費 税 等 課 税 対 象 額	(44)	(35)+(39)+(40)+(41)			
	消 費 税 等 相 当 補 償 額	(45)	(44)×(税率)			
	補 償 額	(46)	(43)+(45)			

(備 考) (39)がマイナスの場合、(37) > (38)のときは(37)を、(37) < (38)のときには(37) + {(38) - (37)} × {1 - 1 / (1 + r)ⁿ} を、(43)及び(44)欄中の(35) + (39)の額とする。(r : 年利率 n : 従前の建物の残耐用年数)

[照 応] 照応建物の推定建築費算出表 (非木造建物)

		建物番号	建物番号	建物番号
所 有 者 氏 名				
照応建物の直接工事費 (建築)	A			
照応建物の共通仮設費率	B (Aに対応する率) (一発注単位)			
照応建物の共通仮設費	$A \times B = C$			
照応建物の推定建築純工事費	$A + C = D$			
照応建物の諸経費率	E (Dに対応する率) (18)を含む一発注単位)			
照応建物の諸経費	$D \times E = F$			
照応建物の推定建築費	$D + F = (38)$			

[同種同等] 法令改善費相当額の運用益損失額算出表 (非木造建物)

		建物番号	建物番号	建物番号
所 有 者 氏 名				
推 定 再 建 築 費	(13)			
法令改善後の直接工事費 (建築)	G			
共 通 仮 設 費 率	H (Gに対応する率) (一発注単位)			
共 通 仮 設 費	$G \times H = I$			
法令改善後の推定建築純工事費	$G + I = J$			
諸 経 費 率	K (Jに対応する率) (18)を含む一発注単位)			
諸 経 費	$J \times K = L$			
法令改善後の推定建築費	$J + L = M$			
法 令 改 善 費 相 当 額	$M - (13) = N$			
法令改善費相当額の運用益損失額 $N \times \{1 - 1 / (1 + r)^n\} = (26)$ <small>r : 年利率 n : 従前の建物の残耐用年数</small>				

[照 応]

		建物番号	建物番号	建物番号
所 有 者 氏 名				
推 定 再 建 築 費	(13)			
照応建物の推定建築費	(38)			
推定再建築費等の差額	$(38) - (13) = (39)$			
法令改善後の直接工事費 (建築)	O			
共 通 仮 設 費 率	P (Oに対応する率) (一発注単位)			
共 通 仮 設 費	$O \times P = Q$			
法令改善後の推定建築純工事費	$O + Q = R$			
諸 経 費 率	S (Rに対応する率) (18)を含む一発注単位)			
諸 経 費	$R \times S = T$			
法令改善後の推定建築費	$R + T = U$			
法 令 改 善 費 相 当 額	$U - \{(13) + (39)\} = V$			
法令改善費相当額の運用益損失額 $V \times \{1 - 1 / (1 + r)^n\} = (40)$ <small>r : 年利率 n : 従前の建物の残耐用年数</small>				

補償額算定内訳記載例

[曳家工法]

所有者氏名

区分	内 容	番号	算 定 式	建物番号	建物番号	建物番号
基本事項	構 造 ・ 用 途	(1)				
	延 床 面 積	(2)				
	建 築 面 積	(3)				
	建 築 年 月	(4)		年 月	年 月	年 月
工事費等	建 築	直 接 工 事 費	(5) 曳家工事費 (補修工事費も含む)			
		共 通 仮 設 費 率	(6) (5)に対応する率(一発注単位)			
		共 通 仮 設 費	(7) (5)×(6)			
		曳 家 純 工 事 費	(8) (5)+(7)			
		諸 経 費 率	(9) (8)に対応する率((16)を含む一発注単位)			
		諸 経 費	(10) (8)×(9)			
		曳 家 工 事 費	(11) (8)+(10)			
	解 体	直 接 工 事 費	(12) 基礎撤去等 (廃材運搬費及び廃材処分費を除く)			
		共 通 仮 設 費 率	(13) (12)に対応する率(一発注単位)			
		共 通 仮 設 費	(14) (12)×(13) 建築の共通仮設費を解体で併用できる場合は不要			
		廃 材 運 搬 費	(15)			
		解 体 純 工 事 費	(16) (12)+(14)+(15)			
		諸 経 費 率	(17) (16)に対応する率((8)を含む一発注単位)			
		諸 経 費	(18) (17)×(18)			
補償額等	廃 材 処 分 費	(19)				
	解 体 工 事 費	(20) (16)+(18)+(19)				
	曳 家 工 事 費	(21) (11)				
	解 体 工 事 費	(22) (20)				
	推 定 再 建 築 費	(23) 別紙算出表のとおり				
	劣 化 補 正 率	(24)				
	価 値 補 正 額	(25) (23)×(24)				
	消 費 税 等 抜 き 補 償 額	(26) (21)+(22)+(25)				
	消 費 税 等 課 税 対 象 額	(27) (21)+(22)+(25)				
消 費 税 等 相 当 補 償 額	(28) (27)×(税率)					
補 償 額	(29) (26)+(28)					

[備 考]

建物番号	特 記 事 項

法令改善費相当額の運用益損失額算出表（非木造建物）

[曳家]

	建物番号	建物番号	建物番号
所有者氏名			
既設の施設の曳家工事費 (11)			
法令改善費を含む曳家直接工事費 ア			
共通仮設費率 イ (アに対応する率) (一発注単位)			
共通仮設費 ア×イ=ウ			
法令改善費を含む曳家純工事費 ア+ウ=エ			
諸経費率 オ (エに対応する率) (16)を含む一発注単位)			
諸経費 エ×オ=サ			
法令改善費を含む曳家工事費 エ+サ=シ			
法令改善費相当額 シ-(11)=ス			
法令改善費相当額の運用益損失額 $ス \times \left\{ 1 - \frac{1}{(1+r)^n} \right\} = (22)$ <small>r : 年利率 n : 従前の建物の残耐用年数</small>			

補償額積算内訳書

[改 造 工 法]

所有者氏名

区分	内 容	番号	算 定 式	建物番号	建物番号	建物番号	建物番号
基本事項	構 造 ・ 用 途	(1)					
	延 床 面 積	(2)					
	建 築 面 積	(3)					
	建 築 年 月	(4)		年 月	年 月	年 月	年 月
工事費等	建 築	直 接 工 事 費	(5)	改造工事費			
		共 通 仮 設 費	(6)	(5)×%(一発注単位)			
		改 造 純 工 事 費	(7)	(5)+(6)			
		諸 経 費	(8)	(7)×%((13)を含む一発注単位)			
		改 造 工 事 費	(9)	(7)+(8)			
	解 体	直 接 工 事 費	(10)	切取補修費を含む(廃材運搬費及び廃材処分費を除く)			
		共 通 仮 設 費	(11)	(10)×%(一発注単位)建築の共通仮設費を解体で併用できる場合は不要			
		廃 材 運 搬 費	(12)				
		解 体 純 工 事 費	(13)	(10)+(11)+(12)			
		諸 経 費	(14)	(13)×%((7)を含む一発注単位)			
廃 材 処 分 費		(15)					
	解 体 工 事 費	(16)	(13)+(14)+(15)				
補償額等	改 造 工 事 費	(17)	(9)				
	解 体 工 事 費	(18)	(16)				
	発 生 材 価 額	(19)					
	消 費 税 等 抜 き 補 償 額	(20)	(17)+(18)-(19)				
	消 費 税 等 課 税 対 象 額	(21)	(17)+(18)				
	消 費 税 等 相 当 補 償 額	(22)	(21)×(税率)				
	補 償 額	(23)	(20)+(22)				

[備 考]

建物番号	特 記 事 項

補償額積算内訳書

[除却工法]

所有者氏名

区分	内 容	番号	算 定 式	建物番号	建物番号	建物番号	建物番号
基本事項	構 造 ・ 用 途	(1)					
	延 床 面 積	(2)					
	建 築 面 積	(3)					
	建 築 年 月	(4)		年 月	年 月	年 月	年 月
	経 過 年 数	(5)		年	年	年	年
工事費等	建 築	直 接 工 事 費	(6)	設備工事を含む			
		共 通 仮 設 費	(7)	(6)×% (一発注単位)			
		推 定 再 建 築 純 工 事 費	(8)	(6)+(7)			
		諸 経 費	(9)	(8)×%((14)を含む一発注単位)			
		推 定 再 建 築 費	(10)	(8)+(9)			
	解 体	直 接 工 事 費	(11)	切取面補修工事費を含む (廃材運搬費及び廃材処分費を除く)			
		共 通 仮 設 費	(12)	(11)×%(一発注単位) 建築の共通仮設費を解体で併用できる場合は不要			
		廃 材 運 搬 費	(13)				
		解 体 純 工 事 費	(14)	(11)+(12)+(13)			
		諸 経 費	(15)	(14)×%((8)を含む一発注単位)			
廃 材 処 分 費		(16)					
解 体 工 事 費		(17)	(14)+(15)+(16)				
補償額等	推 定 再 建 築 費	(18)	(10)				
	現 価 率	(19)					
	建 物 現 在 価 値	(20)	(18)×(19) 建物一部を切取る場合は、(20)×切取面積率による現在価額				
	解 体 工 事 費	(21)	(17)				
	発 生 材 価 額	(22)					
	消 費 税 等 抜 き 補 償 額	(23)	(20)+(21)-(22)				
	消 費 税 等 課 税 対 象 額	(24)	(21)				
	消 費 税 等 相 当 補 償 額	(25)	(24)×(税率)				
補 償 額	(26)	(23)+(25)					

[備 考]

建物番号	特 記 事 項

補償額積算内訳書

[復元工法]

所有者氏名

区分	内 容	番号	算 定 式	建物番号	建物番号	建物番号	建物番号	
基本事項	構 造 ・ 用 途	(1)						
	延 床 面 積	(2)						
	建 築 面 積	(3)						
	建 築 年 月	(4)		年 月	年 月	年 月	年 月	
	経 過 年 数	(5)		年	年	年	年	
工事費等	建 築	直 接 工 事 費	(6)	復元工事費				
		共 通 仮 設 費	(7)	(6)×% (一発注単位)				
		復 元 純 工 事 費	(8)	(6)+(7)				
		諸 経 費	(9)	(8)×%((14)を含む一発注単位)				
		復 元 工 事 費	(10)	(8)+(9)				
	解 体	直 接 工 事 費	(11)	運搬費を含む(廃材運搬費及び廃材処分費を除く)				
		共 通 仮 設 費	(12)	(11)×%(一発注単位)建築の共通仮設費を解体で併用できる場合は不要				
		廃 材 運 搬 費	(13)					
		解 体 純 工 事 費	(14)	(11)+(12)+(13)				
		諸 経 費	(15)	(13)×%((8)を含む一発注単位)				
		廃 材 処 分 費	(16)					
		解 体 工 事 費	(17)	(14)+(15)+(16)				
	補償額等	復 元 工 事 費	(18)	(10)				
		解 体 工 事 費	(19)	(17)				
		発 生 材 価 額	(20)					
		消 費 税 等 抜 き 補 償 額	(21)	(18)+(19)-(20)				
		消 費 税 等 課 税 対 象 額	(22)	(18)+(19)				
消 費 税 等 相 当 補 償 額		(23)	(22)×(税率)					
補 償 額		(24)	(21)+(23)					

[備 考]

建物番号	特 記 事 項

中科目内訳記載例

名	称	摘	要	数	量	单	位	单	価	金	額	備	考
I A	棟	建	築										
1	直	接	仮	1			式				××		
2	土	工	・	1			”				××		
2.1	土	工		1			”				××		
2.2	地	業		1			”				××		
2.3	△△	土工	・	1			”				××		
3	＜	体		1			”				××		
3.1	基	礎	＜	1			”				××		
3.2	上	部	＜	1			”				××		
3.3	△	△	＜	1			”				××		
4	外	部	仕	1			”				××		
4.1	屋	根		1			”				××		
4.2	外	壁		1			”				××		
4.3	外	部	開	1			”				××		

名	称	摘	要	数	量	单	位	单	価	金	額	備	考
4.4	外	部	天	1			式				×	×	
4.5	外	部	雑	1			"				×	×	
4.6	外	部	△△仕上	1			"				×	×	
5	内	部	仕	1			"				×	×	
5.1	内	部	床	1			"				×	×	
5.2	内	部	壁	1			"				×	×	
5.3	内	部	開口部	1			"				×	×	
5.4	内	部	天井	1			"				×	×	
5.5	内	部	雑	1			"				×	×	
5.6	△	△	室仕上	1			"				×	×	
			計										

細目内訳記載例（標準的な細目の例示）

名	称	摘	要	数	量	単	位	単	価	金	額	備	考
A	棟 建 築												
1	直 接 仮 設												
	や り か た												
	墨 出												
	原 寸 型 板												
	外 部 足 場												
	内 部 足 場												
	乗 入 構 台												
	災 害 防 止												
	養 生												
	清 掃 片 付												
	(発 生 材 処 分)												
	(機 械 器 具)												
	(運 搬)												
	小 計												

名	称	摘	要	数	量	单	位	单	価	金	額	備	考
2	土 工 ・ 地 業												
2.1	土 工												
	根 切												
	埋 戻												
	盛 土												
	不 用 土 処 分												
	砂 利 敷												
	山 止												
	排 水												
	(地中障害物処理)												
	(機 械 器 具)												
	(運 搬)												
	土 工 小 計												
2.2	地 業												
	既成コンクリート杭												

名	称	摘	要	数	量	単	位	価	金	額	備	考
	場所打コンクリート杭											
	鋼杭											
	ラップルコンクリート											
	杭頭処理											
	杭間さらえ											
	(産業廃棄物処理)											
	(機械器具)											
	(運搬)											
	地業小計											
	土工・地業計											

名	称	摘	要	数	量	単	位	単	価	金	額	備	考
3	く												
3.1	基礎												
	く												
	体												
	(3.1.1												
	鉄筋コンクリート)												
	捨												
	コンクリート												
	基礎												
	コンクリート												
	型												
	枠												
	鉄												
	筋												
	(3.1.3												
	その他)												
	基礎												
	P												
	C												
	基礎												
	く												
	体小計												
3.2	上												
	部												
	く												
	体												
	(3.2.1												
	鉄筋コンクリート)												
	無												
	筋												
	コンクリート												
	く												
	体												
	コンクリート												

名	称	摘	要	数	量	単	位	単	価	金	額	備	考
型	枠												
鉄	筋												
	(322 鉄骨)												
	鋼材												
	工場加工組立												
	さび止め塗装												
	現場施工												
	試験費												
	アンカーボルト取付												
	ベース下均しモルタル												
	耐火被覆												
	(323 その他)												
	く体P C												
	上部く体小計												

名	称	摘	要	数	量	単	位	単	価	金	額	備	考
4	外												
4.1	屋												
	(412												
	セ												
	シ												
	(413												
	鉄												
	立												
	み												
	立												
	(414												
	磁												
	ク												
	立												

名	称	摘	要	数	量	単位	単	価	金	額	備	考
(4.16	金属材仕上)											
カラ	ー鉄板瓦棒											
折	板											
(4.17	左官材仕上)											
防水	材モルタル											
(4.18	ガラス材仕上)											
波形	ワイヤガラス											
(4.19	内装材仕上)											
大波	石綿スレート											
日	本瓦											
屋	根小計											

名	称	摘	要	数	量	単	位	単	価	金	額	備	考
4.2	外												
	壁												
	(421												
	コンクリート材仕上)												
	スパコンクリート												
	コンクリート面研り仕上												
	(423												
	石材仕上)												
	花												
	こ												
	う												
	岩												
	(424												
	タイル材仕上)												
	磁器二丁掛												
	タイル												
	磁器モザイク												
	タイル												
	(426												
	金属材料仕上)												
	アルミ成型板												
	(427												
	左官材仕上)												
	モルタルはけ引												
	リ												
	ン												
	吹												
	付												

名	称	摘	要	数	量	単	位	単	価	金	額	備	考
	(412 内外装材仕上)												
	小波石綿スレート												
	軒裏フレキシブルボード												
	外壁小計												
	4.3 外部開口部												
	(436 金属材仕上)												
	SSD1～n00ド ア												
	AW1～n00サツ シ												
	AD1～n00ド ア												
	SD1～n00ド ア												
	特殊金物												
	外部開口部小計												

名	称	摘	要	数	量	単	位	単	価	金	額	備	考
4.4	外部天井												
	(446 金属材料仕上)												
	ピロティ天井アルミ成型板												
	(447 左官材仕上)												
	リシン吹付												
	外部天井小計												
4.5	外部雑												
	(456 金属材料仕上)												
	ルーフトレイン												
	たて樋												
	屋上丸かん												
	屋上手すり												
	外部雑小計												

名	称	摘	要	数	量	単位	単	価	金	額	備	考
4.6	バルコニー仕上											
	床防水材モルタル											
	立上り防水剤モルタル											
	腰内側モルタル											
	内外腰モルタル											
	人造石研出笠木											
	天井モルタル											
	鉄パイプ手すり											
	鑄鉄フロアドレイン											
	バルコニー 仕上小計											
4.7	ポーチ仕上											
	屋根シート防水											
	床クリンカータイル											
	外壁磁器二丁掛けタイル											
	柱型擬石											

名	称	摘	要	数	量	単位	単		価	金		額	備	考
							位	価		額	額			
	天井アルミモールデザイン ゲ													
	ポーチ仕上小計													

名	称	摘	要	数	量	単位	単	価	金	額	備	考
5	内	部	仕	上								
5.1	内	部	床									
	(513	石	材	仕	上)							
	花	こ	う	岩								
	テ	ラ	ゾ	ブ	ロ	ッ	ク					
	(514	タ	イ	ル	材	仕	上)					
	磁	器	タ	イ	ル							
	立	上	り	防	水							
	磁	器	モ	ザ	イ	ク	タ	イ	ル			
	立	上	り	防	水							
	(515	木	材	仕	上)							
	ぶ	な	フ	ロ	ー	リ	ン	グ				
	檜	縁	甲	板								
	(517	左	官	材	仕	上)						
	踏	面、	け	こ	み	モ	ル	タ	ル			

名	称	摘	要	数	量	単位	単	価	金	額	備	考
現	場	テ	ラ	ゾ								
立	上	り	防	水								
	(519	内外	装	材	仕	上)						
床	畳											
塩	化	ビ	ニ	ー	ル	タ	イ	ル				
フ	リ	ー	ア	ク	セ	ス	フ	ロ	ア			
樹	脂	系	長	尺	シ	ー	ト					
さ	く	ら	モ	ザ	イ	ク	バ	ー	ケ	ツ		
ト												
な	ら	フ	ロ	ー	リ	ン	グ	ボ	ー	ド		
内	部	床	計									
5.2	内	壁										
(521	間	仕	切	下	地)							
間	仕	切	コ	ン	ク	リ	ー	ト	ブ	ロ	ク	
"	A	L	C									

名	称	摘	要	数	量	単	位	価	金	額	備	考
木	製	軸	組									
軽	鉄	軸	組									
	(523	石	材	仕	上)							
	テ	ラ	ゾ	ブ	ロ	ク	幅	木				
	国	産	大	理	石							
	(524	タ	イ	ル	材	仕	上)					
	半	磁	器	タ	イ	ル						
	ニ	丁	掛	タ	イ	ル						
	(525	木	材	仕	上)							
	ラ	ワ	ン	幅	木							
	し	な	合	板	底	目	地					
	ウ	ォ	ル	ナ	ツ	ト	練	付	合	板		
	米	檜	堅	羽	目							

名	称	摘	要	数	量	単位	単	価	金	額	備	考
(526	金属材仕上)											
ステ	ンレス幅木											
押出	成型アルミ板											
(527	左官材仕上)											
モル	タル幅木											
モル	タル											
混合	石膏プ											
	ラスター											
(529	内外装材仕上)											
ビニ	ル幅木											
布	張											
紙	張											
内	壁小計											

名	称	摘	要	数	量	単	位	単	価	金	額	備	考
5.3	内部開口部												
	(535 木材仕上)												
	WD1～n〇〇戸												
	WW1～n〇〇窓												
	F1～n〇〇ふすま												
	S1～n〇〇障子												
	(536 金属材仕上)												
	SSD1～n〇〇ドア												
	ADI～n〇〇ドア												
	AWI～n〇〇サッシ												
	SDI～n〇〇ドア												
	SWI～n〇〇サッシ												
	SSI～n〇〇シャッタ												
	SGI～n〇〇グリルシャッタ												
	内部開口部小計												

名	称	摘	要	数	量	単位	単	価	金	額	備	考
5.4	内 部 天 井											
	(545 木 材 仕 上)											
	杉 桁 合 板											
	(546 金 属 材 仕 上)											
	モ ー ル デ ィ ン グ											
	(547 左 官 材 仕 上)											
	モ ル タ ル は け 引											
	混 合 石 膏 プ ラ ス タ											
	(549 内 外 装 材 仕 上)											
	化 粧 石 膏 ボ ー ド											
	石 綿 吸 音 板											
	内 部 天 井 小 計											

名	称	摘	要	数	量	単位	単	価	金	額	備	考
5.5	内 部 雑											
	(555 木材仕上)											
	積 層 材 手 すり											
	ラ フ ン 階 段											
	(556 金属材仕上)											
	ステンレス壁付手すり											
	ステンレス切抜文字											
	(558 ガラス材仕上)											
	鏡											
	(559 内外装材仕上)											
	らしや張掲示板											
	アコーデオンドア											
	(55.10仕上ユニット)											
	トイレブース											

名	称	摘	要	数	量	単位	単	価	金	額	備	考
(55.12	そ	の	他)									
応	接	セ	ット									
	内	部	雑									
	小	計										
5.6	階	段	室									
	踊	場	床									
	踏	み	づ									
	ビ	ニ	ル									
	段	形	ポ									
	さ	さ	ら									
	幅	木	テ									
	ラ	ゾ	ブ									
	ロ	ック										
	壁	プ	ラ									
	ス	タ										
	笠	木	塩									
	地	積	層									
	手	すり										
	天	井	プ									
	ラ	ス	タ									
	段	裏	プ									
	ラ	ス	タ									
	階	段	室									
	小	計										

名	称	摘	要	数	量	単	位	単	価	金	額	備	考
5.7	浴室・便所												
	浴室・ユニット												
	浴室・便所小計												
	内部仕上計												
	A棟建築合計												

名	称	摘	要	数	量	単	位	単	価	金	額	備	考
6	電 気 設 備												
6.1	電 灯 設 備												
	(6.1.1 幹 線)												
	配 管 配 線												
	600 V C V ケーブル												
	プルボックス												
	金属ダクト												
	ケーブルラック												
	引込開閉器箱												
	接地工事費												
	(6.1.2 分岐配線)												
	配 管 配 線												
	V - O ケーブル												
	位置ボックス類												
	プルボックス												
	配 線 器 具												
	蛍 光 灯												

名	称	摘	要	数	量	単	位	単	価	金	額	備	考
水	銀	灯											
白	熱	灯											
分	電	盤											
施	工	費											
	(613	コ	ン	セ	ン	ト)							
	配	管	配	線									
	位	置	ボ	ッ	ク	ス	類						
	配	線	器	具									
	電	灯	設	備	小	計							
6.2	動	力	設	備									
	(62.1	幹	線)										
	配	管	配	線									
	600	V	C	V	ケ	ー	ブ	ル					
	プ	ル	ボ	ッ	ク	ス							

名	称	摘	要	数	量	単	位	単	価	金	額	備	考
	(622 分岐配線)												
	配管配線												
	位置ボックス類												
	プルボックス												
	消火栓始動押釦												
	制御盤												
	施工費												
	動力設備小計												
6.3	避雷設備												
	突針												
	導線												
	接地用端子箱												
	保護管												
	デルミット工事費												
	接地工事費												

名	称	摘	要	数	量	単	位	単	価	金	額	備	考
	避雷設備小計												
6.4	構内配電線路												
	O W 電線												
	D V 電線												
	○KV CVケーブル												
	600 V CVケーブル												
	端末処理材料												
	保護管												
	高圧気中開閉器												
	電柱												
	装柱材料												
	支線												
	ハンドホル												
	防水铸铁管												
	異物継手												
	接地工事費												

名	称	摘	要	数	量	単	位	単	価	金	額	備	考
土	工	費											
	溝内配電線路小計												
6.5	受 変 電 設 備												
	(651 機 器 類)												
	高 圧 受 電 盤												
	高 圧 さ 電 盤												
	低 圧 配 電 盤												
	監 視 盤												
	変 圧 器												
	進相コンデンサ												
	〇 〇 開 閉 器												
	〇 極 〇 投 断 路 器												
	プ ラ イ マ リ カ ッ ト												
	ア ウ ト ス イ ッ チ												
	避 雷 器												
	取 引 用 計 器 箱												

名	称	摘	要	数	量	単	位	単	価	金	額	備	考
消	火												
フ	ツ												
ゴ	ム												
付	属												
機	器												
	(652												
配	管												
	○KV												
	同上												
	フ												
銅													
銅													
鋼													
金													
接													
接													
	受												
	変												
	電												
	設												
	備												
	備												
	小												
	計												

名	称	摘	要	数	量	単	位	単	価	金	額	備	考
6.6	自家発電設備												
	(661 機器類)												
	交流同期発電機												
	発電機盤												
	自動起道補機盤												
	励磁装置盤												
	ディーゼル機関												
	共通台床												
	空気圧縮機												
	空気槽												
	減圧水槽												
	貯油槽												
	燃料小出槽												
	消音器												
	燃料給油ポンプ												
	燃料ウイックポンプ												
	チェンブロック												
	消火器												

名	称	摘	要	数	量	単	位	単	価	金	額	備	考
○	油												
予	備												
	品												
	試												
	運												
	転												
	整												
	費												
	機												
	器												
	据												
	付												
	費												
	(662												
	工												
	事												
	材												
	料)												
	冷												
	却												
	水												
	配												
	管												
	燃												
	料												
	配												
	管												
	始												
	動												
	空												
	配												
	管												
	排												
	気												
	配												
	管												
	電												
	気												
	配												
	管												
	自												
	家												
	発												
	電												
	設												
	備												
	小												
	計												
	6.7												
	電												
	話												
	設												
	備												
	配												
	管												
	配												
	線												
	位												
	置												
	ボ												
	ッ												
	ク												
	ス												

名	称	摘	要	数	量	単位	単	価	金	額	備	考
	はとめプレート											
	フロアプレート											
	プルボックス											
	フロアダクト											
	ジャンクションボックス											
	フロアマーカー											
	ローションスタット											
	ワイヤプロテクタ											
	電話機											
	集合保安器箱											
	端子盤											
	電話設備小計											
6.8	インターホン設備											
	配管配線											
	CPEケーブル											

名	称	摘	要	数	量	単	位	価	金	額	備	考
	位置ボックス											
	プレート類											
	フロアプレート											
	ローテーションスタット											
	インターホン親機											
	”子機											
	同上用電源											
	インターホン 設備小計											
6.9	電気時計・拡声設備											
	配管配線											
	位置ボックス											
	はとめプレート											
	端子盤											
	子時計											
	親時計											

名	称	摘	要	数	量	単	位	価	金	額	備	考
ス	ピー											
増	幅											
非	常											
ア	ッ											
マ	イ											
6.10	テレビ											
	配											
	同											
	位											
	直											
	収											
	分											
	分											
	混											

名	称	摘	要	数	量	単	位	単	価	金	額	備	考
増	幅												
整	合												
ア	ン												
調	整												
	費												
	テレビ共同受信												
	設備小計												
6.11	火災報知設備												
	(611.1自動火災報知)												
	配管配線												
	火災警報用ケーブル												
	CPEVケーブル												
	位置ボックス												
	スポット形感知器												
	煙感知器												
	差動式スポット形試験器												
	空気管												

名	称	摘	要	数	量	単	位	単	価	金	額	備	考
総	合	盤											
電	鈴												
受	信	機											
表	示	灯											
立	会	検	査										
			費										
			(6112自										
			動										
			閉										
			鎖)										
			配										
			管										
			配										
			線										
			H										
			P										
			ケ										
			ー										
			ブ										
			ル										
			F										
			P										
			ケ										
			ー										
			ブ										
			ル										
			位										
			置										
			ボ										
			ツ										
			ク										
			ス										
			煙										
			感										
			知										
			器										
			自										
			動										
			閉										
			鎖										
			装										
			置										
			連										
			動										
			制										
			御										
			器										
			火										
			災										
			報										
			知										
			設										
			備										
			小										
			計										

名	称	摘	要	数	量	単	位	単	価	金	額	備	考
6.12	構内交換設備												
	(6121 機器類)												
	交換機												
	局線中継台												
	本配線盤												
	整流器												
	蓄電池												
	電話機												
	機器据付費												
	(6122 工事材料)												
	配管配線												
	ケーブルラック												
	補強アングル												
	構内交換設備小計												
	電気設備計												

名	称	摘	要	数	量	単	位	単	価	金	額	備	考
7	給排水衛生設備												
7.1	衛生器具設備												
	和風大便器												
	洋風大便器												
	小便器												
	洗面器												
	手洗器												
	洗面ユニット												
	料	理	流	し									
	掃	除	流	し									
	鏡												
	化	粧	棚										
	水	石	けん	入れ									
	衛生器具設備小計												

名	称	摘	要	数	量	単	位	単	価	金	額	備	考
7.2	給水設備												
	(721 屋内給水設備)												
	揚水ポンプ												
	雑用水ポンプ												
	受水タンク												
	高置タンク												
	雑用水タンク												
	上水用〇〇鋼管												
	雑用水用〇〇鋼管												
	仕切弁												
	水栓												
	ボールタップ												
	電極棒												
	水量水器												
	減圧弁装置												
	フレキシブルジョイント												
	防振継手												
	防露工事												

名	称	摘	要	数	量	単	位	単	価	金	額	備	考
塗	装	工	事										
は	つ	り	補										
ス	リ	ー	ブ										
耐	震	支	持										
機	器	用	基										
搬	入	据	付										
	(722	屋	外										
	給	水	設										
	備)												
水	道	用	鑄										
水	道	用	異										
上	水	用	〇										
雑	用	水	用										
埋	設	仕	切										
防	露	工	事										
塗	装	工	事										
防	食	工	事										
土	工	事											
水	道	本	管										
	引	込	工										
	事												

名	称	摘	要	数	量	単	位	単	価	金	額	備	考
	給水設備小計												
7.3	排水設備												
	(7.31 屋内排水設備)												
	汚物用水中ポンプ												
	汚水用水中ポンプ												
	雑排水用〇〇鋼管												
	通気用〇〇鋼管												
	汚水用コーティング鋼管												
	排水用铸铁管												
	排水鉛管												
	床上掃除口												
	床下掃除口												
	床排水トラップ												
	流しトラップ												
	排水金物												
	電極棒												

名	称	摘	要	数	量	単	位	価	金	額	備	考
通	気											
間	接											
仕	切											
防	露											
塗	装											
は	つ											
ス	リ											
耐	震											
搬	入											
	(7.32											
	雑											
	ヒ											
	排											
	水											
	用											
	ビ											
	ニ											
	ル											
	管											
	イ											
	ン											
	バ											
	ー											
	ト											
	桧											
	た											
	め											
	桧											
	塗											
	装											
	工											
	事											
	土											
	工											
	事											

名	称	摘	要	数	量	単	位	単	価	金	額	備	考
	下水道本管接続工事												
	配水設備小計												
7.4	給湯設備												
	給湯ボイラー												
	鋼板製煙道												
	貯湯タンク												
	膨張タンク												
	温水ポンプ												
	瞬間湯沸器												
	貯湯式湯沸器												
	銅管												
	仕切弁												
	水栓												
	保温工事												
	塗装工事												

名	称	摘	要	数	量	単	位	単	価	金	額	備	考
	は												
	つ												
	り												
	補												
	修												
	ス												
	リ												
	ー												
	ブ												
	機												
	械												
	用												
	基												
	礎												
	搬												
	入												
	据												
	付												
	費												
	給												
	湯												
	設												
	備												
	小												
	計												
	7.5												
	消												
	火												
	設												
	備												
	(751												
	屋												
	内												
	消												
	火												
	栓												
	設												
	備)												
	消												
	火												
	ポ												
	ン												
	プ												
	屋												
	内												
	消												
	火												
	栓												
	箱												
	放												
	水												
	用												
	器												
	具												
	格												
	格												
	納												
	箱												
	放												
	水												
	口												
	送												
	水												
	口												
	仕												
	切												
	弁												
	逆												
	止												
	弁												
	テ												
	ス												
	ト												
	弁												

名	称	摘	要	数	量	単	位	価	金	額	備	考
〇	〇	鋼	管									
			フレキシブルジョイント									
			防露工事									
			塗装工事									
			はつり補修費									
			スリラー									
			機器用基礎									
			搬入据付費									
			(7.52 連結散水設備)									
			連結送水口									
			連結散水栓									
			仕切弁									
			逆止弁									
			ストレーナー									
			表示板									
			〇									
			〇									
			鋼管									
			塗装工事									

名	称	摘	要	数	量	単位	単	価	金	額	備	考
	は											
	つ											
	り											
	ー											
	ブ											
	(751											
	屋外消火栓設備)											
	消											
	火											
	ポン											
	プ											
	屋外消火栓箱											
	屋外消火栓箱											
	屋外消火栓ホース格納箱											
	屋外消火栓											
	○											
	○											
	鋼											
	管											
	仕											
	切											
	弁											
	機											
	器											
	用											
	基											
	礎											
	搬											
	入											
	据											
	付											
	費											
	土											
	工											
	事											
	(754											
	スプリンクラー											
	設											
	備)											
	スプリンクラー用ポンプ											
	圧											
	力											
	空											
	気											
	タンク											
	消											
	火											
	用											
	充											
	水											
	タンク											

名	称	摘	要	数	量	単	位	単	価	金	額	備	考
	スプリングクラーヘッド												
	同上保護網												
	同上振れ止め金具												
	流量測定装置												
	警報弁装置												
	管末試験弁装置												
	圧力調整弁												
	仕切弁												
	逆止弁												
	ベ												
	連結送水口												
	〇〇鋼管												
	フレキシブルジョイント												
	標識板・説明板												
	配管配線工事												
	消火受信盤												
	塗装工事												
	はつり補修費												

名	称	摘	要	数	量	単	位	単	価	金	額	備	考
ス	リ												
機	器												
搬	入												
試	験												
諸	雑												
	(7.55												
	ハ												
	ロ												
	ゲ												
	ン)												
	化												
	物												
	消												
	火												
	設												
	備)												
貯	蔵												
集	合												
容	器												
取	付												
枠													
選	択												
弁													
選	択												
弁													
取	付												
枠													
起	動												
用	ガ												
ス	容												
器													
繼	電												
氣	盤												
又	は												
制	御												
盤													
手	動												
起	動												
操	作												
箱													
端	子												
箱													
モ	ー												
タ	ー												
サ	イ												
レ	ン												
圧	カ												
ス	イ												
ッ	チ												

名	称	摘	要	数	量	単	位	単	価	金	額	備	考
	放出表示灯												
	音響警報装置												
	非常電源装置												
	標識板・説明板												
	安全弁												
	ピストンレリーザ												
	噴射ヘッド												
	不還弁												
	圧力配管用炭素鋼鋼管												
	鋼管												
	配管配線工事												
	塗装工事												
	はつりり補修費												
	スリッパ												
	試験調整費												
	諸雑費												

名	称	摘	要	数	量	単	位	単	価	金	額	備	考
	(756 泡消火設備)												
	泡消火用ポンプ												
	同上用起動盤												
	圧力空気タンク												
	消火用充水タンク												
	泡原液タンク												
	泡用混合装置												
	警報弁装置												
	手動起動装置												
	一斉開放弁装置												
	流量測定装置												
	泡ヘツド												
	感知用ヘツド												
	ベ												
	ル												
	圧力スイッチ												
	仕切弁												
	逆止弁												
	〇〇鋼管												

名	称	摘	要	数	量	単位	単	価	金	額	備	考
	フレキシブルジョイント											
	標識板・説明板											
	配管配線工事											
	保温工事											
	塗装工事											
	はつり補修費											
	スリ―ブ											
	機器用基礎											
	搬入据付費											
	試験調整費											
	諸雑費											
	(7.57 粉末消火設備)											
	貯蔵容器											
	加圧用ガス容器											
	選択弁											
	容器用基礎											
	選択弁取付枠											

名	称	摘	要	数	量	単	位	単	価	金	額	備	考
起	動	ガ	ス	容	器								
繼	電	器	盤	又	は	制	御	盤					
手	動	起	動	操	作	箱							
端	子	箱											
モ	ー	タ	サ	イ	レ	ン							
圧	カ	ス	イ	ツ	チ								
放	出	表	示	灯									
音	響	警	報	装	置								
非	常	電	源	装	置								
標	識	板	・	説	明	板							
安	全	弁											
不	還	弁											
噴	射	へ	ッ	ド									
○	○	鋼	管										
鋼	管												
配	管	配	線	工	事								
塗	装	工	事										
は	つ	り	補	修	費								

名	称	摘	要	数	量	単位	単	価	金	額	備	考
	スリ											
	ー											
	ブ											
	試験											
	調整											
	費											
	諸											
	雑											
	費											
	消											
	火											
	設											
	備											
	小											
	計											
7.6	ガス											
	設											
	備											
	工											
	事											
	配											
	管											
	用											
	炭											
	素											
	鋼											
	管											
	(白											
	管											
)											
	ポ											
	リ											
	エ											
	チ											
	レ											
	ン											
	被											
	覆											
	鋼											
	管											
	L											
	B											
	ヒ											
	ュ											
	ー											
	ズ											
	コ											
	ック											
	L											
	ネ											
	ジ											
	コ											
	ック											
	壁											
	ヒ											
	ュ											
	ー											
	ズ											
	コ											
	ック											
	床											
	ヒ											
	ュ											
	ー											
	ズ											
	コ											
	ック											
	ノ											
	ック											
	ハン											
	ド											
	ル											
	コ											
	ック											
	砲											
	金											
	コ											
	ック											
	鉄											
	コ											
	ック											
	青											
	銅											
	玉											
	形											
	弁											

名	称	摘	要	数	量	単	位	単	価	金	額	備	考
鑄鉄	逆止弁												
水	取器												
付	帯工事												
労	務費												
諸	雑費												
	ガス設備工事小計												
7.7	厨房機器設備												
	冷蔵庫												
	万能焼物器												
	コントロールテーブル												
	ガスレンジ												
	ガステーブル												
	ガスコントロール												
	スチームテーブル												
	電子レンジ												

名	称	摘	要	数	量	単位	単	価	金	額	備	考
炊	飯	器										
洗	米	器										
フ	ラ	イ										
た	ヤ	ー										
	な											
そ	ば	ウ										
	オ	ー										
	マ	ー										
魚	焼	器										
中	華	レ										
	ン	ジ										
食	器	洗										
	浄	器										
湯	沸	器										
瞬	間	湯										
	沸	器										
球	根	皮										
	む	き										
	器											
ク	リ	ン										
	テ	ー										
	ブ	ー										
	ブル											
作	業	台										
盛	付	台										
配	膳	台										
シ	ン	ク										
	付	台										
流	し											
食	器	戸										
	だ	な										

名	称	摘	要	数	量	単	位	単	価	金	額	備	考
上	だ												
水	切												
搬	入												
	据												
	付												
	費												
	厨房機器設備小計												
7.8	さく井設備工事												
	ケーシング鋼管												
	スクリーン												
	粘土												
	小砂利												
	電気検層費												
	揚水試験費												
	機械器損料												
	仮設電力用水費												
	水質試験費												
	基礎工事												

名	称	摘	要	数	量	単	位	単	価	金	額	備	考
8	空 気 調 和 設 備												
8.1	空 気 調 和 設 備												
	(8.1.1 ボイラー及び 付属機器設備)												
	銅 製 ボ イ ラ ー												
	鑄 鉄 製 ボ イ ラ ー												
	銅 板 製 煙 道												
	ボイラー給水ポンプ												
	電動真空給水ポンプ												
	冷 温 水 ポ ン プ												
	油 ポ ン プ												
	ウ イ ン グ ポ ン プ												
	還 水 タ ン ク												
	オ イ ル サ ー ビ ス タ ン ク												
	熱 交 換 器												
	蒸 気 ヘ ッ ダ ー												
	冷 温 水 ヘ ッ ダ ー (往)												
	〃 (還)												
	膨 張 タ ン ク												

名	称	摘	要	数	量	単位	単	価	金	額	備	考
	地下オイルタンク											
	同上付属金物											
	乾燥											
	タンク室											
	保温工事											
	塗装工事											
	機器用基礎											
	搬入据付費											
	(8)12 冷凍機設備)											
	遠心冷凍機											
	チリングユニット											
	吸収冷凍機											
	ヒートポンプユニット											
	冷却塔											
	冷却水ポンプ											
	保温工事											
	塗装工事											

名	称	摘	要	数	量	単位	単	価	金	額	備	考
機	器	用	基									
搬	入	据	付									
	(8.13 空気調和機設備)											
	ユニット形空気調和機											
	パッケージ形											
	空気調和機											
	電気集じん器											
	ろ材誘電形一											
	エアフィルタ											
	自動巻取形一											
	エアフィルタ											
	パネル形エアフィルタ											
	ー											
	予備ろ材											
	〇〇送風機											
	〇〇排風機											
	ファンコイルユニット											
	全熱交換器											
	連絡ケーシング											
	保温工事											
	塗装工事											

名	称	摘	要	数	量	単	位	単	価	金	額	備	考
機	器	用	基										
搬	入	据	付										
	(814	ダ	ク										
	ト	設	備)										
	矩	形	ダ										
	ク	ト											
	ス	パ	イ										
	ラ	ル	ダ										
	ク	ト											
	フ	レ	キ										
	シ	ブ	ル										
	ダ	ク	ト										
	た	わ	み										
	継	手											
	外	気	取										
	入	ガ	ラ										
	リ												
	排	気	ガ										
	ラ	リ											
	吹	出	口										
	吸	込	口										
	風	量	調										
	節	ダン	パ										
	ー												
	防	火	ダン										
	パ	ー											
	ピ	ス	ト										
	ダン	ダン	パ										
	ン	ン	ン										
	パ	ー											
	防	煙	ダン										
	パ	ー											
	点	検	口										
	消	音	チ										
	ャ	ン	ン										
	パ	ー											

名	称	摘	要	数	量	単	位	単	価	金	額	備	考
	消音エール												
	エアチャンバー												
	保温工事												
	塗装工事												
	はつり補修費												
	スリッパ												
	(8.15 配管設備)												
	冷却水用○○鋼管												
	補給水用○○鋼管												
	排水用○○鋼管												
	冷温水用○○鋼管												
	蒸気用・配管用 炭素鋼管(黒管)												
	油用・配管用 炭素鋼管(黒管)												
	鋼管												
	仕切弁												
	逆止弁												
	自動エア抜												

名	称	摘	要	数	量	単	位	単	価	金	額	備	考
玉	形	弁											
安	全	弁											
	低	圧	トラ										
	高	圧	トラ										
	温	度	調										
	電	磁	弁										
	二	方	弁										
	三	方	弁										
	減	圧	弁										
	伸	縮	繼										
	防	振	繼										
	フ	レ	キ										
	イ	ブ	ル										
	ジ	ョ	ウ										
	イ	ン											
	ト												
	温	度	計										
	圧	力	計										
	ス	ト	レ										
	ホ	ー	ル										
	電	極	棒										
	水	高	計										

名	称	摘	要	数	量	単	位	価	金	額	備	考
	間											
	接											
	排											
	水											
	口											
	リ											
	フ											
	ト											
	継											
	手											
	ピ											
	ット											
	内											
	配											
	管											
	架											
	台											
	保											
	温											
	工											
	事											
	塗											
	装											
	工											
	事											
	は											
	つ											
	り											
	補											
	修											
	費											
	ス											
	リ											
	ー											
	ブ											
	耐											
	震											
	支											
	持											
	断											
	熱											
	支											
	持											
	材											
	(816											
	自動											
	制御											
	設備)											
	自動											
	制御											
	機器											
	類											
	制											
	御											
	盤											
	類											
	計											
	装											
	工											
	事											
	(817											
	総合											
	調整											
	費)											
	空											
	気											
	調											
	和											
	設											
	備											
	小											
	計											

名	称	摘	要	数	量	単	位	単	価	金	額	備	考
8.2	換気設備												
	(821 機器設備)												
	送風機												
	排風機												
	圧力扇												
	換気扇												
	パネル形エアフィルター												
	機器用基礎												
	搬入据付費												
	(822 ダクト設備)												
	矩形ダクト												
	スパイラルダクト												
	たわみ継手												
	一重フード												
	二重フード												
	外気取入ガラリ												
	排気ガラリ												

名	称	摘	要	数	量	単	位	単	価	金	額	備	考
吹	出	口											
吸	込	口											
風	量	調	節	ダ	ン	バ	ー						
防	火	ダ	ン	バ	ー								
防	煙	ダ	ン	バ	ー								
点	検	口											
消	音	チ	ャ	ン	バ	ー							
エ	ア	チ	ャ	ン	バ	ー							
塗	装	工	事										
は	つ	り	補	修	費								
ス	リ	ー	ブ										
8.3	排	煙	設	備									
	(83.1	機	器	設	備)								
	排	煙	機										

名	称	摘	要	数	量	単	位	単	価	金	額	備	考
機	器	用	基										
搬	入	据	付										
	(832	ダ	ク										
	ト	設	備)										
排	煙	口											
給	気	口											
	風	量	調										
	節	ダン	バ										
	ー												
	防	火	ダ										
	ン	バ	ー										
	防	煙	ダ										
	ン	バ	ー										
	た	わ	み										
	継	手											
	排	煙	矩										
	形	ダ	ク										
	ト												
	排	煙	円										
	形	ダ	ク										
	ト												
	塗	装	工										
	事												
	断	熱	工										
	事												
	は	つ	り										
	補	修	費										
	ス	リ	ー										
	ブ												
	排	煙	設										
	備												
	小	計											

名	称	摘	要	数	量	单	位	单	価	金	額	備	考
	空												
	気												
	調												
	和												
	設												
	備												
	計												

名	称	摘	要	数	量	単	位	単	価	金	額	備	考
9	昇	降	設	備									
9.1	乗用エレベーター設備												
	巻	上	機										
	マ	シ	ン	ビ	ー	ム							
	電	動	発	電	機								
	受	電	盤	・	制	御	盤						
	監	視	盤	・	防	災	盤						
	機	械	室	換	気	扇							
	自	動	着	床	装	置							
	か					ご							
	電	動	戸	開	閉	装	置						
	三	方	わ	く									
	し	き	い										
	乗	場	の	戸									
	乗	場	ボ	タ	ン								
	乗	場	位	置	表	示	器						
	レ	ー	ル										
	ロ	ー	プ										

名	称	摘	要	数	量	単	位	単	価	金	額	備	考
	つり合おもり												
	中間ビーム												
	安全装置												
	緩衝装置												
	インターホン												
	地震感知装置												
	配管配線												
	消耗品雑材料												
	労務費												
	運搬費												
	乗用エレベーター 設備小計												
9.2	電動ダムウェーター 設備												
	巻上機												
	労務費												
	運搬費												

名	称	摘	要	数	量	単	価	金	額	備	考
電動ダムウエーター 設 備 小 計											
昇 降 設 備 計											