

2日目 エクスカーション詳細

コース① 龍馬・大政奉還コース（高知市・土佐観光ガイドボランティア協会）

坂本龍馬は、天保6年（1835年）11月15日、高知市上町に生まれました。龍馬の誕生地を訪れるほか、大政奉還を進言した山内容堂と西郷隆盛の会見の地や、大政奉還に道筋をつけた後藤象二郎誕生の地を巡ります。日本一の規模を誇る青空市である日曜市にも立ち寄りませう。

集合場所：鷹匠公園（高知市鷹匠町2丁目4-94） 集合 9:10/解散 12:00
 ※高知駅からの公共交通手段：路面電車 県庁前駅下車徒歩3分
 ※終了後、高知駅まで：路面電車にて約20分
 ※参加費に含まれるもの：ガイド料

参加費：1,000円
 定員：20名



コース② 横倉山コース（越知町・横倉山たんね歩き隊）

NHK朝の連続テレビ小説「らんまん」で、植物分類学者・牧野富太郎をモデルとした主人公の万太郎がたびたび訪れる「横倉山」。県内の植物の3分の1ほど、約1,300種が自生しています。山の中を歩くトレッキングツアーです。全行程を完歩できる体力のある方のみご参加ください。

集合場所：横倉山 第3駐車場（高岡郡越知町越知丁） 集合 9:30/解散 12:00
 ※高知駅からの交通手段：JR高知駅8:20発～佐川駅8:46着 黒岩バス佐川駅8:50発～おち駅9:01着 おち駅より第3駐車場までマイクロバスにて約30分
 ※終了後、高知駅まで：マイクロバスにて黒岩バスおち駅まで約30分 おち駅発13:17発～黒岩バス佐川駅13:30着 JR佐川駅14:40発～JR高知駅 15:04着
 ※参加費に含まれるもの：ガイド料

参加費：2,000円
 定員：20名



コース③ 田野町まち歩き（田野町・日本遺産中芸ゆずと森林鉄道ガイド会）

「日本遺産」に認定されている「森林鉄道から日本一のゆずロードへーゆずが香り彩る南国土佐・中芸地域の景観と食文化」。日本遺産の構成文化財を巡りながら、林業で栄えた町並みをガイドとともに歩きます。

集合場所：田野駅（安芸郡田野町1431-1） 集合 9:50/解散 12:20
 ※高知市からの交通手段：JR・土佐くろしお鉄道 ごめん・なはり線 高知駅8:30～田野駅9:40
 ※終了後、高知駅まで：田野駅発12:34～安芸駅着12:59、安芸駅発13:09～高知駅着14:24
 ※参加費に含まれるもの：ガイド料 ※車の方は田野町ふれあいセンターへ無料駐車

参加費：1,000円
 定員：20名



コース④ 伊尾木洞（安芸市・安芸市観光ボランティアガイドの会）

NHK朝の連続テレビ小説「らんまん」で、ドラマの冒頭の映像の舞台となった伊尾木洞。まるで数万年前の時代にタイムスリップしたかのような地球の神秘と癒しのパワースポットです。400mの自然の洞窟とシダ群落を楽しみながら散策します。

集合場所：伊尾木洞南駐車場（安芸市伊尾木177-9） 集合 10:00/解散 12:30
 ※高知駅からの交通手段：JR・土佐くろしお鉄道 ごめん・なはり線 高知駅8:30～伊尾木駅9:26
 ※終了後、高知駅まで：伊尾木駅発12:55～安芸駅着12:59、安芸駅発13:09～高知駅着14:24
 ※参加費に含まれるもの：ガイド料・弁当代
 （11:30～12:30までランチをしながら意見交換を行います。）

参加費：2,000円
 定員：30名



コース⑤ 街歩き・四万十川コース（四万十市・四万十市観光ガイド～LOILOIしまんと～）

四万十川で有名な四万十市ですが、公家がつくったまち“土佐の小京都”であることはご存知でしょうか？歴史あふれるまちをガイドと一緒にぶらぶら歩いてみましょう。四万十市出身の幸徳秋水ゆかりの地や四万十川にかかる赤鉄橋も訪れます。

集合場所：一条神社前（四万十市中村本町1丁目11） 集合 10:30/解散 13:00
 ※高知市からの交通手段：JR高知駅8:20～中村駅着10:04 タクシーにて集合場所まで約5分
 ※終了後、高知駅まで：タクシーにて中村駅まで約5分、中村駅発13:24～高知駅着15:04
 ※参加費に含まれるもの：ガイド料 ※車の方は四万十市役所駐車場へ無料駐車
 （12:15～13:00までランチをしながら意見交換を行います。ランチ代は自己負担となります）

参加費：1,500円
 定員：20名



コース⑥ Shimanto River Train Ride and Walk（四万十町・株式会社とさごころ Kochi Escapes）

普段、外国人旅行者向けにご案内しているツアーです。ツアー中、約7km歩きますので健脚の方におすすめです。四万十川中流域の町並みを3カ所歩き、今もなお地域の営みと共存する沈下橋を訪れます。移動途中のJR予土線からの四万十川の眺めも見どころです。

集合場所：JR窪川駅（高岡郡四万十町神山町4） 集合 9:30/解散 15:45
 ※高知市からの交通手段：JR高知駅8:20～窪川駅着9:26
 ※終了後、高知駅まで：窪川駅発15:51～高知駅着17:00
 ※参加費に含まれるもの：ガイド料、意見交換会での1ドリンク
 （昼食代、ツアー内の窪川～土佐昭和往復の汽車代は自己負担となります）

参加費：5,000円
 定員：8名



第8回 日本まちあるき フォーラム

-in 高知-

2024

2/3 土 2/4 日

全国のまちあるき関係者が集う2日間。
 高知ならではの熱い議論を交わし、
 新しい繋がりがや気づきを得る一大イベント！

主催

高知県観光振興部地域観光課
 高知県観光ガイド連絡協議会
 株式会社とさごころ

- ✓ まちあるきガイドとして活躍されている方
 - ✓ 観光ガイドに興味をお持ちの方
 - ✓ 観光関連事業に携わっている方 など
- どなたでもご参加いただけます。



■ 問合せ

第8回日本まちあるきフォーラムin高知
 事務局 株式会社とさごころ

☎:088-821-8807 / ✉:kochi@tosagokoro.jp

■ 参加方法 申込締切：2024年1月11日（木）

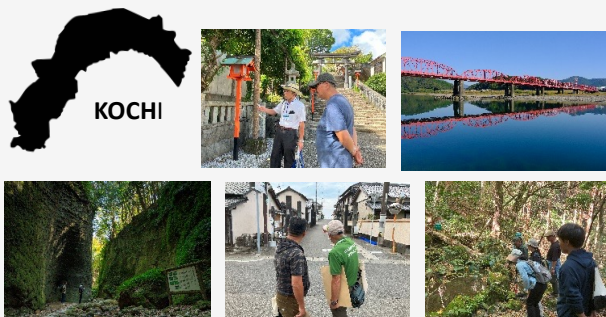
右側の二次元バーコードを読み取り後、
 専用サイトからお申込みください。

🔍 日本まちあるきフォーラム 高知 ×



第8回 日本まちあるき フォーラム in 高知

～また会いたくなるガイドを目指して～



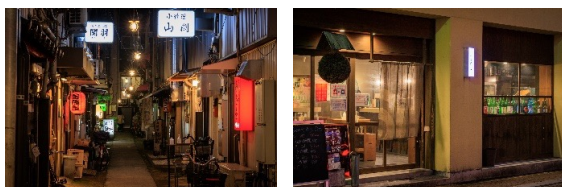
前夜祭 2月2日(金)

「酒呑み高知のナイトライフまちあるき」

17:00～20:00

高知の夜の飲み屋街をバーホッピング（はしご酒）形式でご案内。フォーラム前に高知入りした参加者との交流を楽しみましょう！

会場 高知市帯屋町周辺
集合 お申込みいただいた方に別途ご案内します。
定員 20名（事前申込制）
参加費 4,000円



Day 1 2月3日(土)

■希望者のみ■ 10:00～11:30

「フォーラム前 高知城ガイドコース」

集合 高知城 追手門前(高知市丸ノ内1丁目2)

定員 30名（事前申込制）

参加費 1,000円（含まれるもの：ガイド料・高知城入場料）

----フォーラム1日目(12:30～入場開始) ----

会場：ちより街テラス 3階 (高知市知寄町2丁目1-37)

※無料駐車場60台完備

定員：250名（事前申込制）

参加費：5,000円 ※県内参加者は無料

① 開会式 13:00～13:15

② オープニングトーク 13:15～13:55

『今、求められるガイド像』

田中潤介氏(長崎コンプラドール事務局長)

フォーラムのテーマである「また会いたくなるガイド」を目指すうえで、お客さんが何を求めているのかや案内時に気をつける点などについてお伝えします。



③ トークセッション 14:00～14:50

『まちあるきが担う地域磨き』

ファシリテーター：丁野朗氏

(観光未来プランナー(高知県観光特使))

高知県出身の丁野さんの進行のもと、高知県内及び日本全国でまちあるきに取り組む方々にご登壇いただき、取組内容の共有やディスカッションを行います。



④ 分科会 15:00～16:20

分科会・前半(15:00～15:40)

①まちを劇場に変えるガイド術(長崎コンプラドール 桐野耕一氏)

②ナイトタイムのまち歩き(弘前路地裏探偵団)

③まちあるき運営よもやま話(小田原まち歩き実行委員会 平井丈夫氏)

分科会・後半(15:40～16:20)

④地域経済と接続させるガイド術(インアウトパウンド仙台・松島 西谷雷佐氏)

⑤田舎の集落歩き(青森県田舎館村 田舎あるぎ衆 浅利高年氏)

⑥運営者向け・ウォークアブルなまちづくりを考える(ナガサキベイデザインセンター 梅元建治氏)

・いずれかの分科会から当日ご選択ください。
・各分科会の会場にはお席に限りがございます。

⑤ まちあるき座談会 16:30～17:30

高知の有名な観光スポットであるひろめ市場のように、初めて会った人が相席して意気投合できるよう、自由に交流・ディスカッションしていただける場として開放します。飲み物と高知のお菓子ををご用意しておりますので、各地のガイドの取組をひろめる機会として、ぜひご利用ください。

■希望者のみ 交流会 18:00～20:00

全国のまちあるき関係者と交流を深めるチャンスです！高知ならではのグルメをご用意してお待ちしております。

会場：明神丸帯屋町店(高知市帯屋町2丁目1-27)

定員：60名（事前申込制）

参加費：6,000円



Day 2 2月4日(日)

「エクスカーション」

所要時間は各コースによって異なります。

東から西まで高知県内各地のガイドコースを集めました。この機会にぜひ、ご体験ください！

(いずれかのコースをご選択ください。)

- コース① 龍馬・大政奉還コース(高知市)
- コース② 横倉山コース(越知町)
- コース③ 田野町まち歩き(田野町)
- コース④ 伊尾木洞(安芸市)
- コース⑤ 街歩き・四万十川コース(四万十市)
- コース⑥ Shimanto River Train Ride and Walk(四万十町)

※集合・解散場所はコースによって異なります。
※集合場所までの交通費は自己負担となります。
※各コースは定員があります。

詳細は裏面をご確認ください→

