

企業名

株式会社グリーン・エネルギー研究所

製品名

塊状クリンカアッシュ

原料となる循環資源

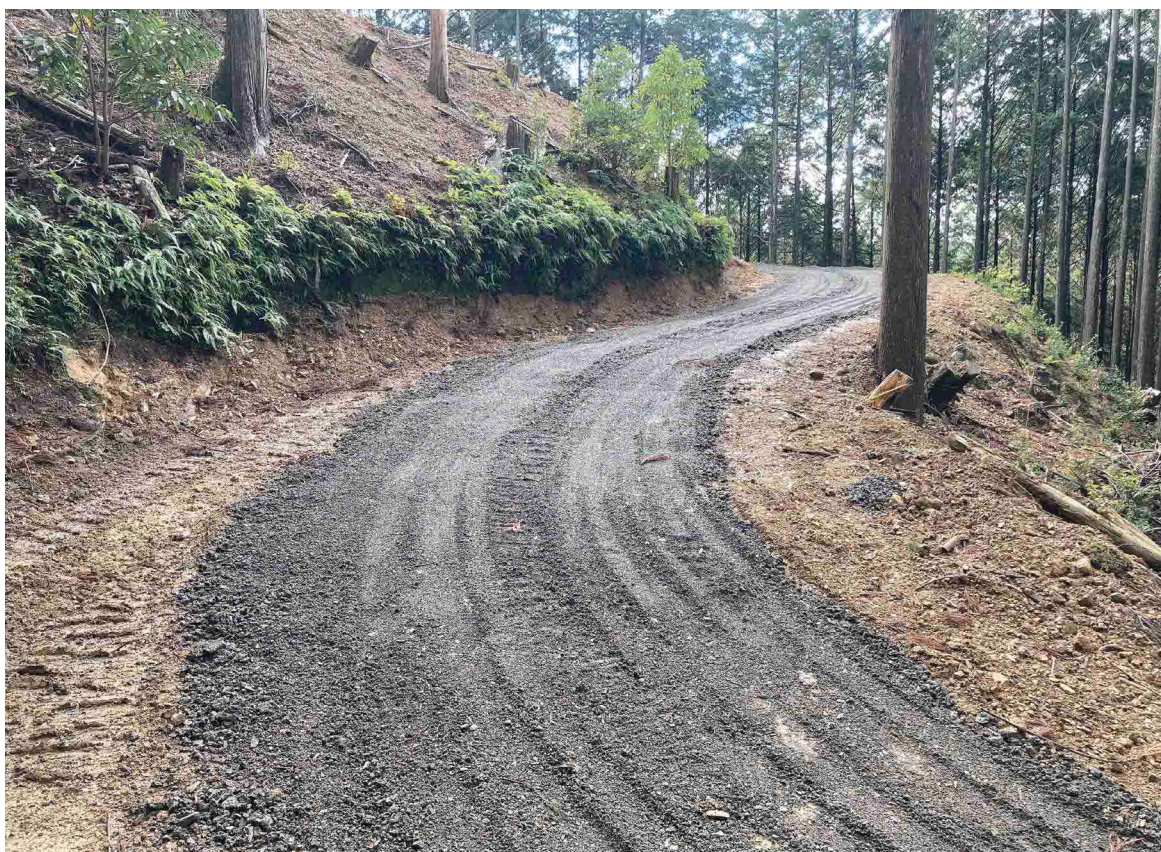
木質バイオマス燃焼灰

製品の特徴



本製品は、枝葉や樹皮などの天然の木材をバイオマスボイラーで燃焼させた際に炉床で木灰が熔融し多孔質な塊状になったもの（クリンカ）を粒径別に粉砕・ふるい分けして製造したリサイクル製品です。

多孔質な塊状であることから、軽量で透水性に優れており、泥濘化しやすい森林作業道等における路盤材として活用いただけます。



株式会社グリーン・エネルギー研究所

〒788-0783 宿毛市平田町戸内3661番地55
TEL:0880-62-2262 FAX:0880-62-2261
URL: <https://www.ge-labo.co.jp>

企業名

溝渕林産興業株式会社

製品名

木製かご枠

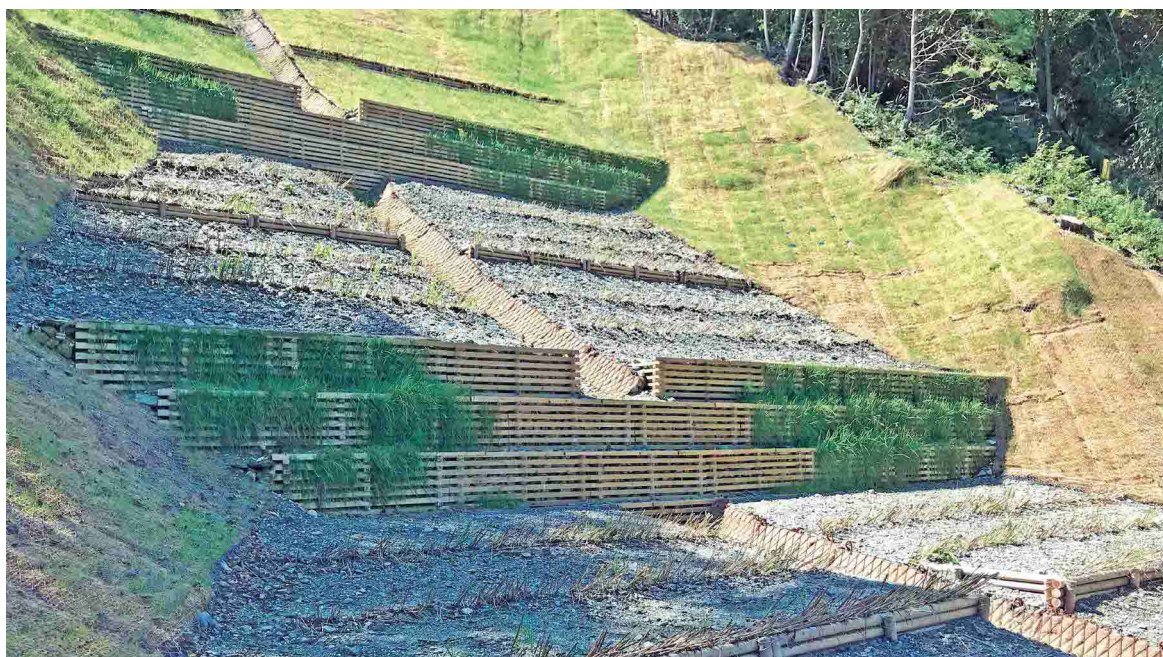
原料となる循環資源

間伐材・未利用材

製品の特徴

木製かご枠工は、高知県産木材を有効活用し、従来工法（鋼製）に代わるものとして提案し各現場で採用をされ始めています。県産木材利用に貢献するとともに、製品をユニット式にすることにより施工性がよく現場での手間を大幅に省くことにより現在問題になっている熟練工不足の問題にも寄与します。

また、木材の持つ自然に調和する特性を活かし美観にも優れ、使用材料には、加圧式木材保存処理を行い、長期にわたる耐久性を持たすことより環境負荷の極めて少ない製品です。



溝渕林産興業株式会社

〒783-0055 南国市双葉台6-1

TEL: 088-862-2244 FAX: 088-862-1199

URL: <https://www.mizorin.jp/>

企業名

鹿島道路株式会社 中村合材製造所

製品名

再生密粒度アスファルト混合物 (13)

原料となる循環資源

がれき類 (アスファルトがら)

製品の特徴

高知県内で発生した産業廃棄物 (アスファルトがら) を破碎・分級して再生骨材とし、再生骨材を50%使用した再生密粒度アスファルト混合物(13)を製造・販売することにより、産業廃棄物の減量および資源の有効利用に貢献します。



鹿島道路株式会社 中村合材製造所

〒787-0019 四万十市具同7234番地

TEL : 0880-37-5207 FAX : 0880-34-8810

URL : <https://www.kajimaroad.co.jp/>

企業名

株式会社モリシカ

製品名

土佐和紙壁紙6種(御前、利休、小判、元禄、夫婦、飛鳥)

原料となる循環資源

割り箸、木材パルプ

製品の特徴

伝統の美 土佐和紙壁紙を日本全国に発信中！

高知県内の飲食店から廃棄される割り箸と高知県内の製紙会社から廃棄される木材パルプを利用した環境に優しく、資源を無駄にしないエコクロスとして再生いたしました。

土佐和紙壁紙は天然の植物を原材料としている為、時間の経過とともに風合の変化が楽しめるのが魅力です。

和紙の持つ独特な優しさ、風合いの良さ、また何よりもホルムアルデヒド等の心配のない自然素材で構成するエコクロスとして、日本全国の建築関係の皆様にご好評を得ています。



環境に優しいシックハウス対策-国土交通省認定品 (F☆☆☆☆認定番号 MFN-1315)
防火認定品・準不燃 (国土交通省認定・認定番号 QM-0405/性能評価番号 : GBRC建評-05-02B-029)

株式会社モリシカ

〒781-2133 吾川郡いの町加田1571
TEL:088-855-7720 FAX:088-855-7730
URL: <http://www.morishika.co.jp/>