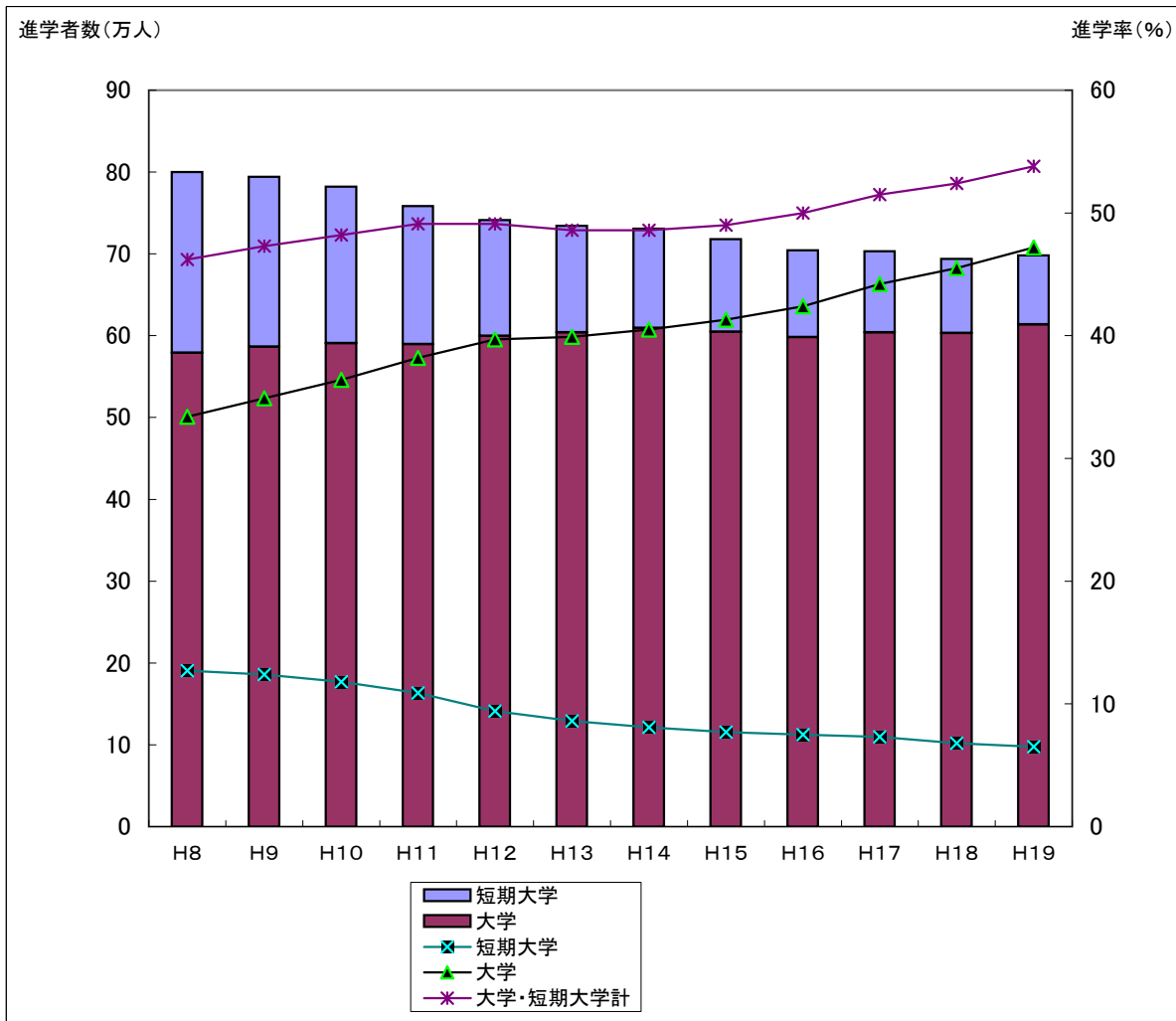


参 考 資 料

- 1 大学・短期大学進学率（浪人含む） 資料－ 1 ・ 2
（1）全国
（2）高知県
- 2 全国の高等教育の現状 資料－ 3
- 3 残留率 資料－ 4
- 4 大学学部系統別進学者数（浪人含む） 資料－ 5
- 5 四国の学部（学科）系統別大学及び定員 資料－ 6

1 大学・短期大学進学率(浪人含む)

(1)全国

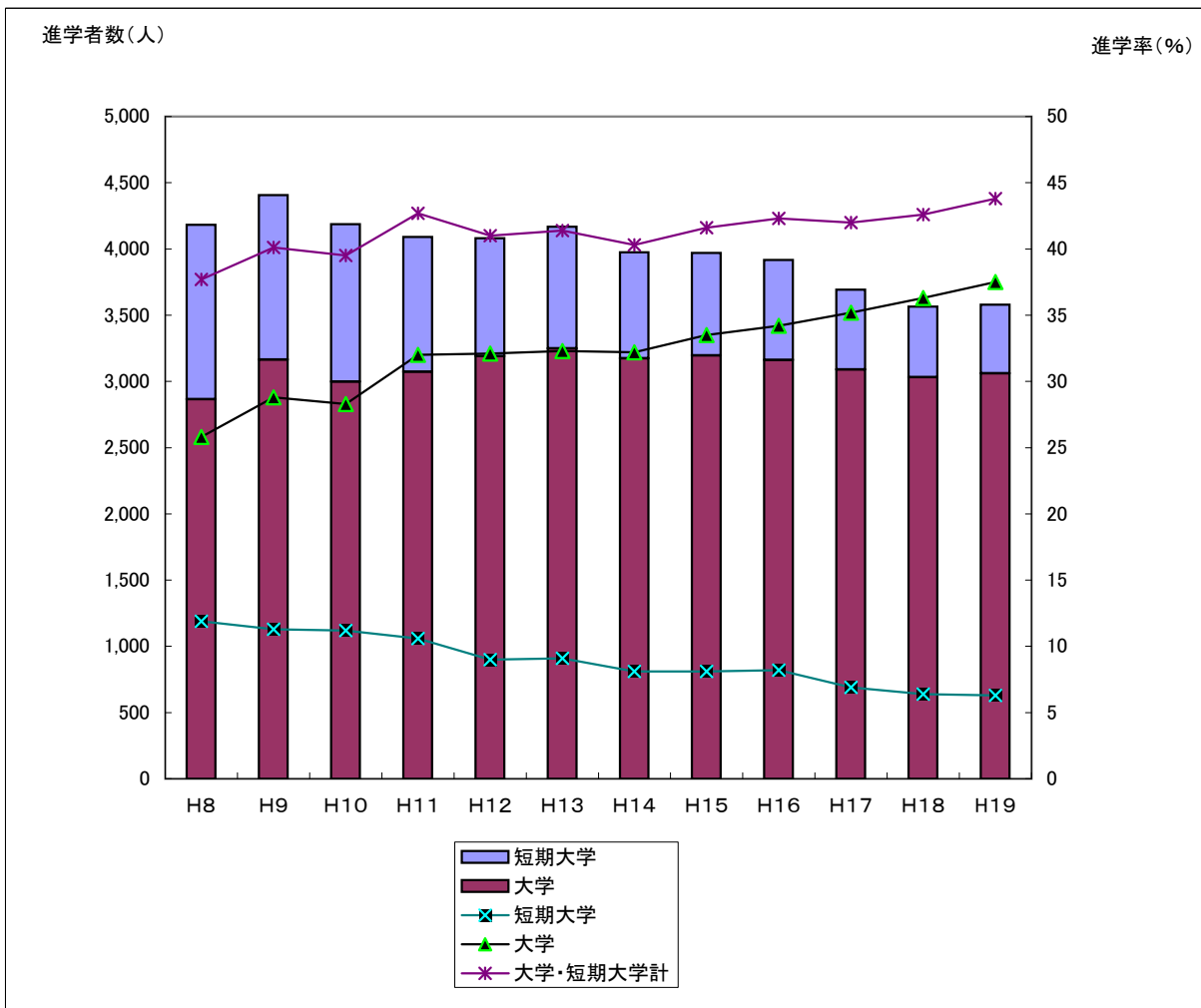


区 分	H8	H9	H10	H11	H12	H13	H14	H15	H16	H17	H18	H19
3年前の中学校卒業生数	1,732,437	1,680,006	1,622,198	1,545,270	1,510,994	1,511,845	1,502,711	1,464,760	1,410,403	1,365,471	1,325,208	1,298,718
入学者	大学・短期大学計	800,023	794,234	782,173	758,532	741,146	734,199	717,814	704,535	703,275	693,794	698,215
	大学	579,148	586,688	590,743	589,559	599,655	603,953	609,337	604,785	598,331	603,843	603,054
	短期大学	220,875	207,546	191,430	168,973	141,491	130,246	121,441	113,029	106,204	99,432	90,740
進学率	大学・短期大学計	46.2	47.3	48.2	49.1	49.1	48.6	48.6	49.0	50.0	51.5	53.8
	大学	33.4	34.9	36.4	38.2	39.7	39.9	40.5	41.3	42.4	44.2	47.2
	短期大学	12.7	12.4	11.8	10.9	9.4	8.6	8.1	7.7	7.5	7.3	6.5

(備考) 大学・短期大学進学率=当該年度の大学・短期大学入学者数(浪人含む)÷3年前の中学校卒業生数

(資料) 学校基本調査

(2)高知県



区 分	H8	H9	H10	H11	H12	H13	H14	H15	H16	H17	H18	H19
3年前の中学校卒業生数	11,096	10,980	10,607	9,590	9,954	10,064	9,861	9,538	9,253	8,788	8,360	8,168
入学者												
大学・短期大学計	4,183	4,407	4,186	4,091	4,082	4,168	3,975	3,969	3,918	3,693	3,564	3,579
大学	2,865	3,165	2,998	3,072	3,191	3,248	3,174	3,197	3,163	3,090	3,032	3,061
短期大学	1,318	1,242	1,188	1,019	891	920	801	772	755	603	532	518
進学率												
大学・短期大学計	37.7	40.1	39.5	42.7	41.0	41.4	40.3	41.6	42.3	42.0	42.6	43.8
大学	25.8	28.8	28.3	32.0	32.1	32.3	32.2	33.5	34.2	35.2	36.3	37.5
短期大学	11.9	11.3	11.2	10.6	9.0	9.1	8.1	8.1	8.2	6.9	6.4	6.3

(備考) 大学・短期大学進学率＝当該年度の大学・短期大学入学者数(浪人含む)÷3年前の中学校卒業生数

(資料) 学校基本調査

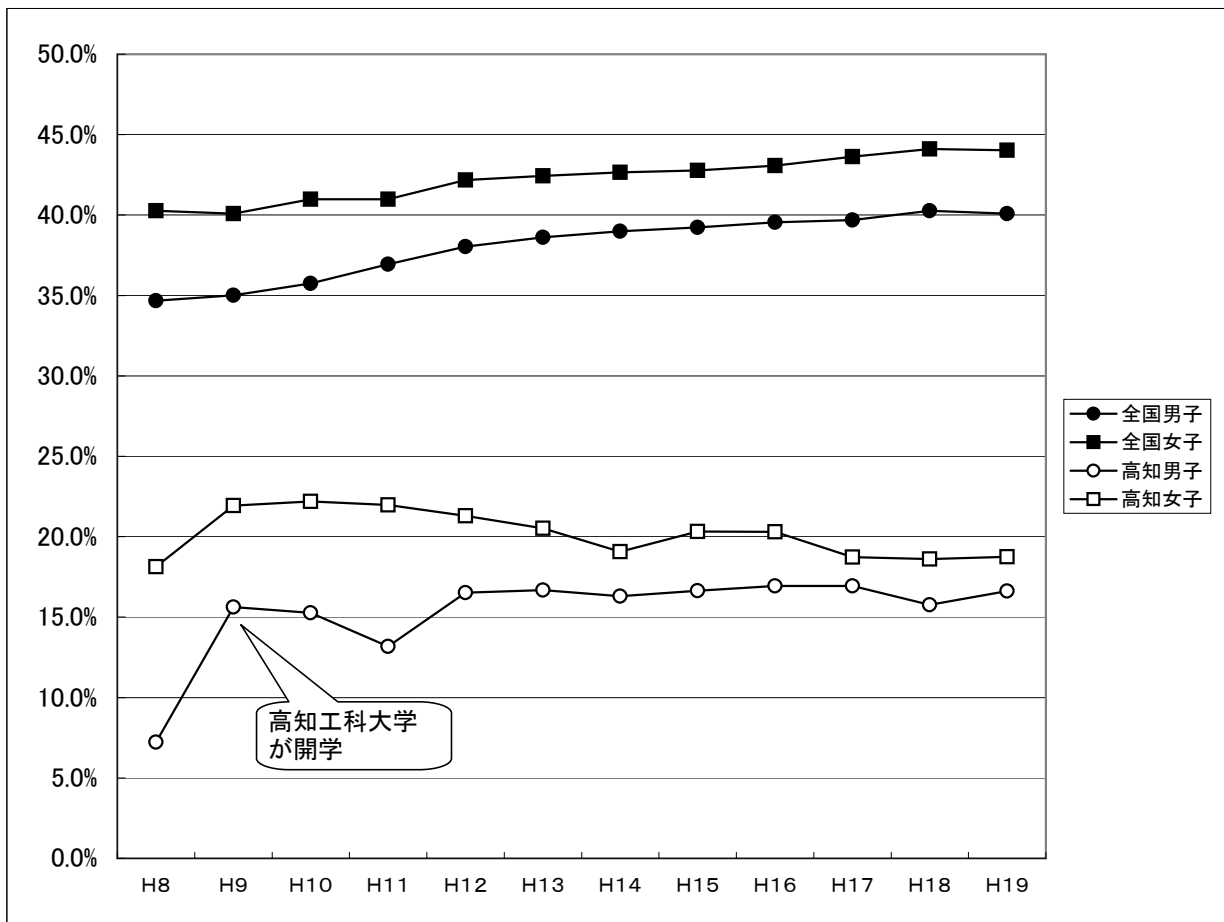
2 全国の高等教育の現状

平成19年5月1日現在

	平成19年3月卒業者の進学率						大 学						短 期 大 学					
							自県内の 収容率		自県出身 者占有率		自県への 残留率		自県内の 収容率		自県出身 者占有率		自県への 残留率	
	男	順 位	女	順 位	計	順 位		順 位		順 位		順 位		順 位		順 位		
北海道	40.7	34	36.0	46	38.4	45	94.5%	13	75.8%	2	71.6%	2	104.1%	10	86.0%	13	89.5%	2
青森県	39.0	38	40.8	44	39.9	42	59.2%	26	55.5%	10	32.9%	19	82.3%	22	83.5%	14	68.8%	12
岩手県	36.0	45	38.9	45	37.5	46	55.1%	29	46.7%	17	25.7%	22	76.6%	25	76.9%	19	58.9%	27
宮城県	43.1	30	42.0	42	42.6	35	115.0%	6	50.0%	13	57.5%	5	66.5%	35	76.8%	20	51.1%	35
秋田県	38.4	41	45.1	36	41.7	38	47.2%	38	43.6%	22	20.6%	30	68.1%	33	76.7%	21	52.2%	34
山形県	42.6	31	45.6	35	44.1	32	51.2%	33	34.6%	32	17.7%	37	90.1%	17	69.0%	32	62.2%	22
福島県	40.0	36	42.3	41	41.2	39	41.7%	43	46.6%	18	19.4%	32	84.3%	21	76.0%	23	64.1%	19
茨城県	48.8	23	49.9	29	49.3	26	47.0%	39	40.2%	25	18.9%	33	52.3%	42	91.0%	9	47.6%	40
栃木県	49.9	20	51.3	25	50.6	22	47.6%	36	43.3%	23	20.6%	29	92.4%	16	66.6%	35	61.6%	23
群馬県	50.3	18	50.8	26	50.6	22	64.2%	25	39.4%	26	25.3%	24	97.1%	14	68.9%	33	66.9%	15
埼玉県	52.8	14	52.6	19	52.7	15	108.4%	9	30.9%	39	33.4%	17	69.4%	31	56.2%	41	39.0%	42
千葉県	52.1	16	50.3	28	51.2	18	104.3%	10	33.3%	33	34.7%	16	76.4%	26	63.8%	36	48.8%	38
東京都	58.5	2	64.1	2	61.4	2	193.6%	2	31.9%	36	61.7%	4	229.0%	1	32.3%	47	73.9%	9
神奈川県	56.8	5	57.6	7	57.2	6	134.0%	3	32.4%	34	43.4%	12	97.8%	13	62.1%	37	60.7%	25
新潟県	47.9	25	46.5	33	47.2	29	12.8%	47	73.4%	3	9.4%	47	4.5%	47	98.8%	1	4.5%	47
富山県	51.5	17	55.7	12	53.6	13	47.8%	35	38.5%	27	18.4%	36	59.0%	41	92.2%	7	54.4%	33
石川県	53.5	12	55.7	12	54.6	12	99.9%	11	36.5%	31	36.5%	14	96.3%	15	78.5%	17	75.6%	5
福井県	54.4	8	56.6	10	55.5	10	48.2%	34	53.1%	11	25.6%	23	71.0%	29	89.0%	11	63.2%	21
山梨県	56.1	6	56.6	10	56.3	7	87.7%	15	27.3%	43	24.0%	27	82.1%	23	67.3%	34	55.2%	31
長野県	46.2	28	52.2	20	49.2	27	34.1%	45	46.4%	19	15.8%	41	74.0%	28	89.7%	10	66.3%	16
岐阜県	53.5	12	53.4	18	53.5	14	44.4%	42	38.1%	28	16.9%	39	126.9%	5	50.7%	43	64.4%	18
静岡県	52.5	15	51.7	24	52.1	16	64.5%	24	37.9%	29	24.4%	25	113.7%	9	47.9%	44	54.4%	32
愛知県	57.2	4	58.3	5	57.7	5	116.2%	5	61.7%	5	71.7%	1	122.1%	7	71.2%	28	87.0%	3
三重県	50.3	18	51.9	23	51.1	19	37.3%	44	49.4%	14	18.4%	35	64.6%	37	86.0%	12	55.6%	29
滋賀県	54.1	10	57.0	8	55.5	10	114.4%	7	16.3%	47	18.6%	34	42.4%	45	81.2%	15	34.4%	43
京都府	60.8	1	65.1	1	63.0	1	217.3%	1	22.0%	45	47.9%	10	167.5%	2	37.8%	46	63.3%	20
大阪府	54.2	9	57.0	8	55.6	9	123.0%	4	43.8%	21	53.9%	7	125.1%	6	59.3%	40	74.2%	7
兵庫県	55.7	7	60.3	4	58.0	4	95.6%	12	48.5%	15	46.4%	11	121.1%	8	61.1%	39	74.0%	8
奈良県	53.7	11	58.2	6	55.9	8	72.2%	19	18.9%	46	13.7%	44	68.8%	32	40.0%	45	27.5%	45
和歌山県	46.0	29	52.0	21	49.0	28	33.8%	46	30.8%	40	10.4%	46	23.1%	46	96.3%	2	22.2%	46
鳥取県	40.2	35	47.6	31	43.9	33	54.0%	31	24.5%	44	13.2%	45	62.3%	39	71.2%	27	44.4%	41
島根県	42.0	32	49.1	30	45.5	31	47.4%	37	29.2%	41	13.9%	43	48.3%	44	70.9%	30	34.2%	44
岡山県	47.8	26	54.2	14	51.0	20	93.0%	14	41.2%	24	38.3%	13	144.7%	4	54.0%	42	78.1%	4
広島県	58.2	3	60.7	3	59.4	3	83.5%	17	59.4%	7	49.6%	8	87.3%	18	78.2%	18	68.3%	14
山口県	38.5	40	47.0	32	42.7	34	70.8%	21	29.0%	42	20.5%	31	66.9%	34	73.0%	25	48.8%	37
徳島県	48.3	24	53.6	16	50.9	21	68.9%	22	47.0%	16	32.4%	21	98.7%	11	76.1%	22	75.2%	6
香川県	46.9	27	53.5	17	50.2	25	44.7%	41	36.6%	30	16.4%	40	81.3%	24	71.4%	26	58.0%	28
愛媛県	49.3	21	53.8	15	51.5	17	54.9%	30	59.4%	6	32.6%	20	85.7%	20	79.9%	16	68.5%	13
高知県	39.3	37	44.7	37	42.0	37	56.8%	28	30.9%	38	17.6%	38	69.7%	30	93.6%	6	65.3%	17
福岡県	49.0	22	52.0	21	50.5	24	113.2%	8	56.1%	9	63.5%	3	147.3%	3	61.8%	38	91.0%	1
佐賀県	38.6	39	45.8	34	42.1	36	45.7%	40	32.1%	35	14.7%	42	86.8%	19	69.9%	31	60.6%	26
長崎県	37.6	42	42.5	40	40.1	41	64.8%	23	50.9%	12	33.0%	18	63.9%	38	74.6%	24	47.7%	39
熊本県	36.4	44	41.5	43	38.9	44	86.7%	16	56.7%	8	49.2%	9	52.2%	43	95.3%	3	49.8%	36
大分県	41.5	33	50.4	27	45.9	30	72.0%	20	31.0%	37	22.3%	28	98.3%	12	71.2%	29	70.0%	11
宮崎県	37.4	43	43.8	38	40.6	40	53.2%	32	45.8%	20	24.3%	26	60.7%	40	91.2%	8	55.4%	30
鹿児島県	34.9	46	43.4	39	39.2	43	58.2%	27	62.5%	4	36.4%	15	75.9%	27	94.7%	4	71.9%	10
沖縄県	32.4	47	34.6	47	33.5	47	72.6%	18	79.2%	1	57.5%	6	64.8%	36	94.5%	5	61.2%	24
全 国	50.0	-	52.5	-	51.2	-	102.7%	-	40.6%	-	41.7%	-	102.1%	-	62.1%	-	63.3%	-

(備考) 1 平成19年3月卒業者の進学率＝大学・短期大学等への進学者数／高等学校卒業業者数
 2 自県内の収容率＝自県内大学(短期大学)の入学者数／大学(短期大学)への進学者数
 3 自県出身者占有率＝自県内大学(短期大学)へ進学した自県高校出身者数／自県内大学(短期大学)の入学者数
 4 自県への残留率＝自県内大学(短期大学)へ進学した自県高校出身者数／大学(短期大学)への進学者数
 (資料)学校基本調査

3 残留率



○全国

区分	H8	H9	H10	H11	H12	H13	H14	H15	H16	H17	H18	H19
進学者数	570,928	578,422	581,705	579,420	587,142	588,871	590,845	586,749	580,456	586,302	587,512	597,221
男子	366,524	368,819	367,927	362,267	359,914	354,221	350,535	348,072	345,975	348,651	345,192	346,888
女子	204,404	209,603	213,778	217,153	227,228	234,650	240,310	238,677	234,481	237,651	242,320	250,333
自県内進学者数	209,384	213,161	219,124	222,832	232,755	236,332	239,175	238,689	237,797	242,019	245,861	249,291
男子	127,077	129,121	131,504	133,818	136,921	136,775	136,651	136,588	136,814	138,350	138,975	139,091
女子	82,307	84,040	87,620	89,014	95,834	99,557	102,524	102,101	100,983	103,669	106,886	110,200
残留率	36.7%	36.9%	37.7%	38.5%	39.6%	40.1%	40.5%	40.7%	41.0%	41.3%	41.8%	41.7%
男子	34.7%	35.0%	35.7%	36.9%	38.0%	38.6%	39.0%	39.2%	39.5%	39.7%	40.3%	40.1%
女子	40.3%	40.1%	41.0%	41.0%	42.2%	42.4%	42.7%	42.8%	43.1%	43.6%	44.1%	44.0%

○高知県

区分	H8	H9	H10	H11	H12	H13	H14	H15	H16	H17	H18	H19
進学者数	2,865	3,165	2,998	3,072	3,191	3,248	3,174	3,197	3,163	3,090	3,032	3,061
男子	1,674	1,856	1,768	1,730	1,749	1,840	1,743	1,760	1,794	1,729	1,688	1,696
女子	1,191	1,309	1,230	1,342	1,442	1,408	1,431	1,437	1,369	1,361	1,344	1,365
自県内進学者数	337	577	543	523	596	596	557	585	582	548	516	538
男子	121	290	270	228	289	307	284	293	304	293	266	282
女子	216	287	273	295	307	289	273	292	278	255	250	256
残留率	11.8%	18.2%	18.1%	17.0%	18.7%	18.3%	17.5%	18.3%	18.4%	17.7%	17.0%	17.6%
男子	7.2%	15.6%	15.3%	13.2%	16.5%	16.7%	16.3%	16.6%	16.9%	16.9%	15.8%	16.6%
女子	18.1%	21.9%	22.2%	22.0%	21.3%	20.5%	19.1%	20.3%	20.3%	18.7%	18.6%	18.8%

(備考) 残留率 = 自県内大学へ進学した自県高校出身者数 / 大学への進学者数

(資料) 学校基本調査

4 大学学部系統別進学者数(浪人含む)

高知県

資料-5

年	H8			H9			H14			H15			H16			H17			H18			H19		
	男子	女子	計	男子	女子	計	男子	女子	計	男子	女子	計	男子	女子	計	男子	女子	計	男子	女子	計	男子	女子	計
文学	236	498	734	248	512	760	310	567	877	290	538	828	303	532	835	301	527	828	291	519	810	265	476	741
工学	314	57	371	555	115	670	528	96	624	529	92	621	503	84	587	479	80	559	399	70	469	425	59	484
商・経	543	145	688	519	174	693	394	138	532	375	128	503	413	119	532	365	126	491	364	141	505	382	158	540
法・政	154	74	228	148	74	222	144	100	244	140	90	230	147	91	238	157	72	229	138	66	204	155	75	230
理学	120	38	158	100	43	143	102	41	143	114	53	167	102	39	141	97	32	129	135	45	180	100	46	146
教育	40	94	134	65	97	162	27	88	115	42	76	118	41	78	119	41	93	134	53	74	127	47	85	132
家政	8	67	75	4	64	68	5	96	101	17	109	126	23	107	130	7	87	94	9	87	96	15	105	120
芸術	26	47	73	34	41	75	30	61	91	32	72	104	30	65	95	38	78	116	33	61	94	27	57	84
看護	3	32	35	5	42	47	11	73	84	13	96	109	31	93	124	23	99	122	25	112	137	43	129	172
農・水	54	46	100	59	44	103	47	33	80	57	34	91	55	25	80	59	31	90	64	41	105	52	33	85
薬学	17	37	54	13	40	53	11	49	60	13	51	64	27	52	79	25	57	82	26	53	79	31	48	79
医学	41	28	69	26	33	59	37	28	65	26	27	53	32	30	62	26	14	40	23	15	38	33	22	55
体育	20	14	34	28	10	38	21	17	38	30	27	57	17	18	35	24	13	37	33	20	53	36	13	49
歯学	14	5	19	7	7	14	13	6	19	13	3	16	5	4	9	6	7	13	9	7	16	15	11	26
商船	2	0	2	1	1	2	1	0	1	1		1	1		1	2	0	2	1	0	1	2	1	3
その他																22	10	32	12	2	14	4	3	7
計	1,592	1,182	2,774	1,812	1,297	3,109	1,681	1,393	3,074	1,692	1,396	3,088	1,730	1,337	3,067	1,672	1,326	2,998	1,615	1,313	2,928	1,632	1,321	2,953

(資料)教育調査報告書(高知県教育委員会)

(注) 文学には、総合科学、地域政策、社会学関係等を含む。

5 四国の学部(学科)系統別大学及び定員(平成19年度)

学部	定員計	構成比	徳島県			香川県			愛媛県			高知県						
			大学名	学部(学科)名	定員	大学名	学部(学科)名	定員	大学名	学部(学科)名	定員	大学名	学部(学科)名	定員				
文学	2,587	24.1%	徳島大学	総合科学	265	四国学院大学	文学(言語文化)	60	愛媛大学	法文(総合政策)	340	高知大学	人文(人間文化)	94				
			四国大学	文学	125		文学(人文)	80		法文(人文)	165		人文(国際社会コミュニケーション)	83				
			徳島文理大学	総合政策 人間福祉	80 40					社会福祉	160	聖カタリナ女子大学	社会福祉	220	高知女子大学	文化	80	
										社会	145		松山東雲女子大学	人文		160	高知女子大学	社会福祉
										徳島文理大学	文学	160	松山大学	人文	220			
										高松大学	発達科学	80						
工学	2,085	19.5%	徳島大学	工	605	香川大学	工	260	愛媛大学	工	500	高知工科大学	工	460				
							徳島文理大学	工					260					
商・経	1,488	13.9%	四国大学	経営情報	175	香川大学	経済	300	松山大学	経済	390	高知大学	人文(社会経済)	118				
							高松大学	経営		115	経営		390					
法・政	370	3.5%				香川大学	法	160	松山大学	法	210							
理学	495	4.6%							愛媛大学	理	225	高知大学	理学	270				
教育	770	7.2%	鳴門教育大学	学校教育	100	香川大学	教育	200	愛媛大学	教育	220	高知大学	教育	170				
						四国学院大学	文学(教育)	80										
家政	845	7.9%	徳島大学	医(栄養)	50							高知女子大学	生活科学	60				
			四国大学	生活科学	265													
			徳島文理大学	人間生活	470													
芸術	50	0.5%	徳島文理大学	音楽	50													
看護	514	4.8%	徳島大学	医(保健)	124	香川大学	医(看護)	60	愛媛大学	医(看護)	60	高知大学	医(看護)	60				
				歯(口腔保健)	15		香川県立保健医療大学	保健医療		70	愛媛県立医療技術大学		保健科学	80	高知女子大学	看護	45	
農・水	490	4.6%				香川大学	農	150	愛媛大学	農	170	高知大学	農	170				
薬学	620	5.8%	徳島大学	薬	80	徳島文理大学	香川薬	150	松山大学	薬	160							
			徳島文理大学	薬	230													
医学	365	3.4%	徳島大学	医(医)	95	香川大学	医(医)	90	愛媛大学	医(医)	90	高知大学	医(医)	90				
体育																		
歯学	40	0.4%	徳島大学	歯	40													
商船																		
計	10,719	100.0%	2,809			2,580			3,600			1,730						