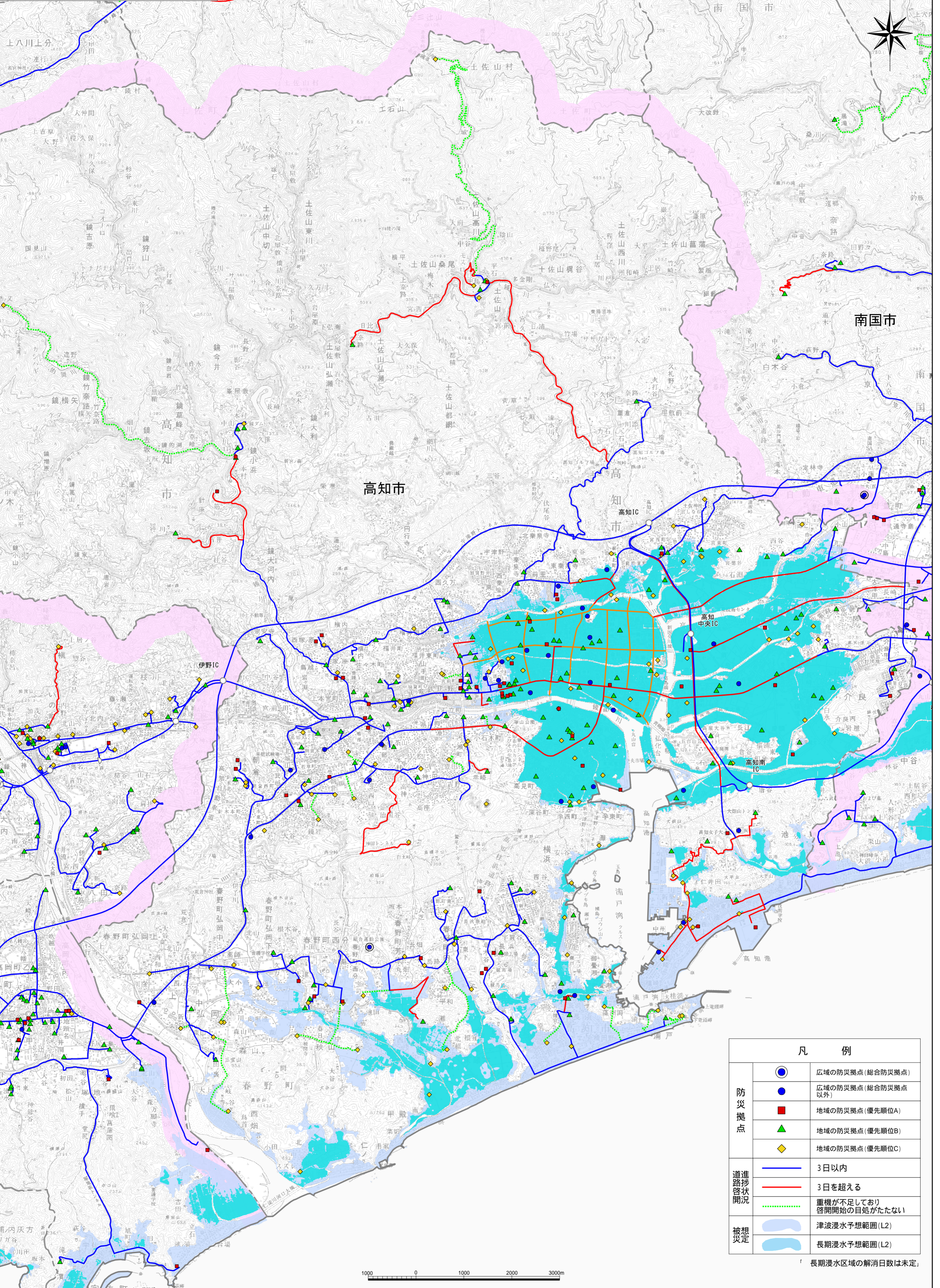


# 高知県道路啓開進捗図(高知土木事務所管内)

(L2想定) 2024年2月 作成



凡 例		
防災拠点	●	広域の防災拠点(総合防災拠点)
	●	広域の防災拠点(総合防災拠点以外)
	■	地域の防災拠点(優先順位A)
	▲	地域の防災拠点(優先順位B)
道路啓開状況	—	3日以内
	—	3日を超える
	⋯	重機が不足しており啓開開始の目処がたたない
被災想定	■	津波浸水予想範囲(L2)
	■	長期浸水予想範囲(L2)

「長期浸水区域の解消日数は未定」