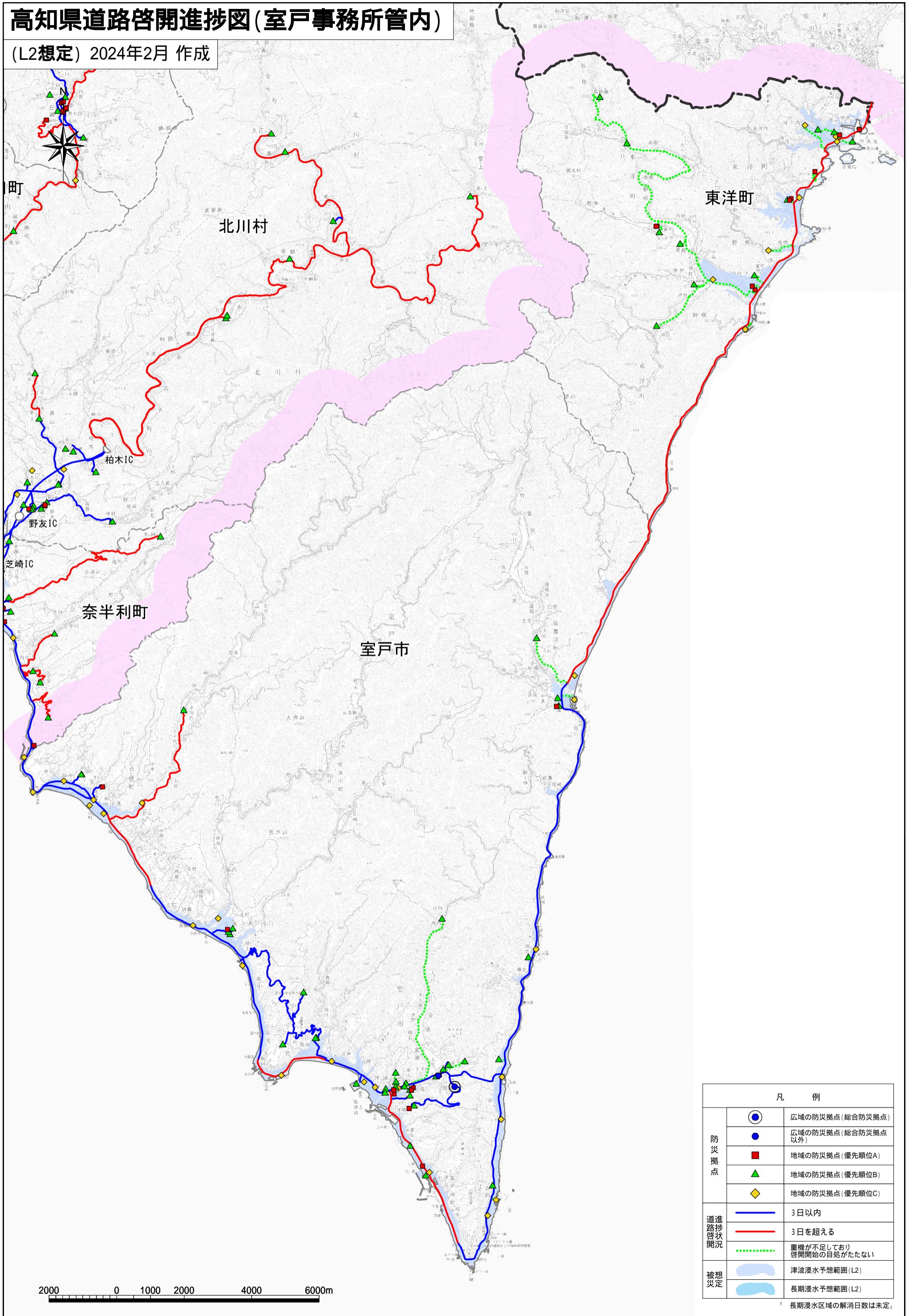


高知県道路啓開進捗図(室戸事務所管内)

(L2想定) 2024年2月 作成



凡 例		
防災拠点	● (Blue circle with dot)	広域の防災拠点(総合防災拠点)
	● (Blue dot)	広域の防災拠点(総合防災拠点以外)
	■ (Red square)	地域の防災拠点(優先順位A)
	▲ (Green triangle)	地域の防災拠点(優先順位B)
道路啓開状況	— (Blue line)	3日以内
	— (Red line)	3日を超える
	— (Green dashed line)	重機が不足しており啓開開始の目処がたたない
被災想定	— (Light blue area)	津波浸水予想範囲(L2)
	— (Dark blue area)	長期浸水予想範囲(L2)

「長期浸水区域の解消日数は未定」

「測量法に基づく国土地理院長承認(複製)R 5JHf 386」「本製品を複製する場合には、国土地理院の長の承認を得なければならない。」