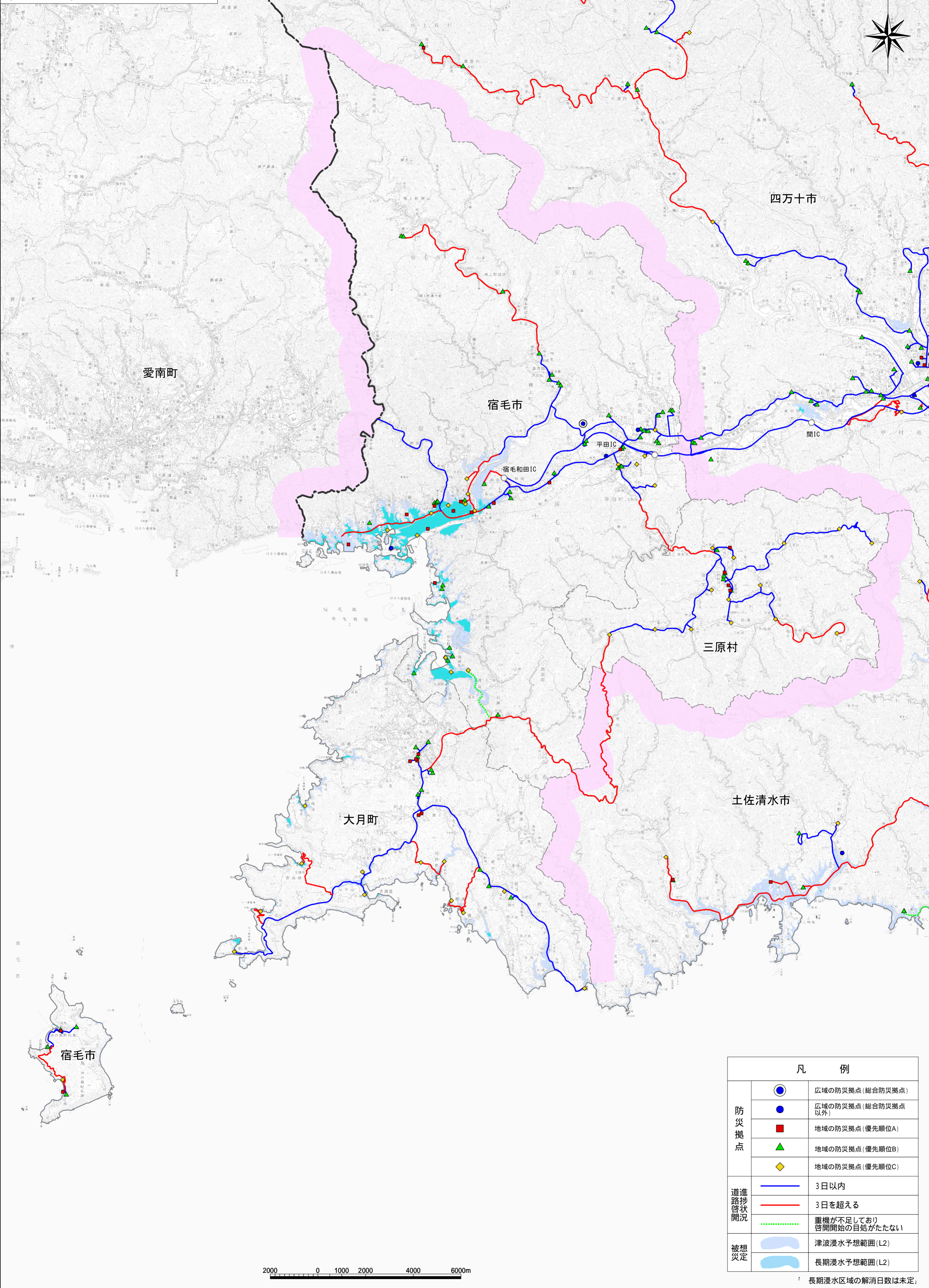


高知県道路啓開進捗図(宿毛事務所管内)

(L2想定) 2024年2月 作成



| 凡 例 | | |
|-----------|---------------------------|-----------------------|
| 防 災 拠 点 | ● (Blue Circle) | 広域の防災拠点(総合防災拠点) |
| | ● (Blue Circle) | 広域の防災拠点(総合防災拠点以外) |
| | ■ (Red Square) | 地域の防災拠点(優先順位A) |
| | ▲ (Green Triangle) | 地域の防災拠点(優先順位B) |
| | ◆ (Yellow Diamond) | 地域の防災拠点(優先順位C) |
| 道 進 捗 状 況 | — (Blue Line) | 3日以内 |
| | — (Red Line) | 3日を超える |
| | - - - (Green Dashed Line) | 重機が不足しており啓開開始の目処がたたない |
| 被 想 災 定 | — (Light Blue Area) | 津波浸水予想範囲(L2) |
| | — (Light Blue Area) | 長期浸水予想範囲(L2) |

「長期浸水区域の解消日数は未定。」