



おらんく耐震化劇場



第3幕:リフォーム編

マンガ:村岡マサヒロ

耐震改修もいっしょに!?



高知県では、昭和56年5月以前に建築された住宅の耐震改修をする際に補助金があります。市町村によっては補助金のさらなる上乗せをしているところもありますので、詳しくはお問い合わせください。

二重に補助金をもらう箇所がないようにすれば、一つの工事で複数の補助金を申請することが可能です。詳しくは裏面の担当部署にお問い合わせください。



リフォームと耐震改修を一緒に行うことで、快適で安全な住まいを手に入れませんか。

30年以内に70%~80%の確率で発生!

南海トラフ地震では、強い揺れの後におそってくる津波や、火災から逃げるためにも、住宅が倒壊しないことが大事です!

住宅の耐震改修に補助金があります!

対象住宅 昭和56年5月31日以前に建築された住宅 (戸建て、長屋及び共同住宅など)
申込先 住宅のある市町村 **申請者** 対象住宅の所有者

耐震診断
木造住宅の場合
自己負担 3千円以内

耐震設計
20.5万円~
補助金

耐震改修
92.5万円~
補助金



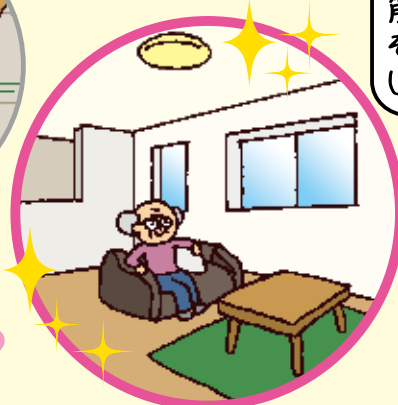
市町村によっては更なる上乗せ補助や、木造以外の住宅への補助を行っておりますので、詳しくは市町村へお問い合わせください。三男:老朽住宅除却のジョー 次男:仮設住宅の勝ちゃん

■ お問い合わせ 高知県土木部住宅課 TEL 088-823-9856 (受付時間 午前8時30分~午後5時 休日を除く月~金)

高知県 耐震 検索

耐震3兄弟 © 村岡マサヒロ

リフォームに関する補助金



耐震改修工事って、壁をはがいて金物付けたり筋交い入れたりするがやけど、それに合わせて断熱材入れたり、手すり付けたりしたら、さらに25万ばあもらえるで。

詳しくは、ここに聞いてみてよ!

こうち健康・省エネ住宅推進事業

申込・問合せ先: 高知県住宅課 ☎ 088-823-9862

補助限度額: 25万円/件 (補助率 10/10)

(免震構造若しくは制震構造のもの又は構造耐力上主要な部分にCLTパネルを使用したものは50万円/件)

要件: 居住者がアンケートなどに、協力できること



汲み取り式のトイレや、し尿のみ処理する単独処理浄化槽を合併処理浄化槽に替えるのにも補助金があるで。

詳しくは、ここに聞いてみてよ!

浄化槽設置整備事業

問合せ先: 高知県公園下水道課

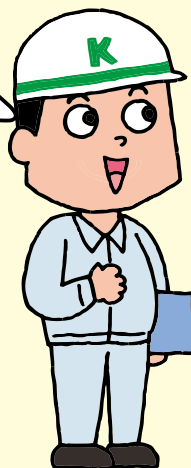
☎ 088-823-9851

申込先: 各市町村窓口

補助限度額: 30万円程度

(市町村によって補助額が異なります。)

要件: 一般住宅用浄化槽を設置する方



耐震改修工事で補強した後に、高知の木材を使って床や壁を貼り替えたら、使った木の量に応じて補助金もらえたりするがで。

詳しくは、ここに聞いてみてよ!

こうちの木の住まいづくり助成事業

申込・問合せ先: 高知県木材産業振興課

☎ 088-821-4592

補助限度額: 内装化粧仕上げ材 (押入れ及び収納部分を除く)、乾燥木材使用面積 1㎡あたり 2,000円等 上限 100万円

要件:

- ・県内に木造住宅を所有されている個人の方でリフォーム工事を行う方 (賃貸を目的とするものを除く)
- ・リフォーム工事に係る部分に使用する木材に県内産乾燥木材を使用すること
- ・「瑕疵担保責任保険加入住宅」であること



他にも...

- 重度身体障害者等がいるお家で、浴室や便所等のバリアフリー化工事を行う際に補助金があります。詳しい補助要件などについては、各市町村窓口か、**高知県障害保健福祉課 (☎ 088-823-9634)** にお問い合わせください。
- また、耐震改修とあわせて水回りリフォームや外構工事などを行う場合、住宅金融支援機構のリフォーム融資の活用が可能です。詳しい融資要件などについては、**住宅金融支援機構お客さまコールセンター (☎ 0120-0860-35)** にお問い合わせください。