

動物の体の共通点と相違点3  
解答

年

組

名前

R4 8 (3)

アリの行列のそばにいた、アリと外見が似た生物Xに気付き、観察を行いました。

レポートの続きの一部

【新たな課題】

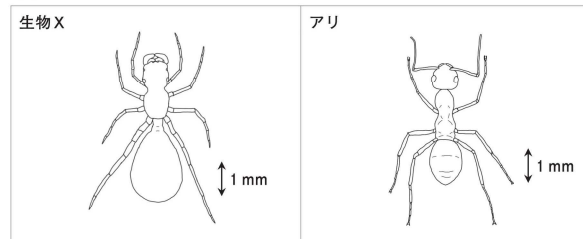
生物Xは昆虫か。

【観察】

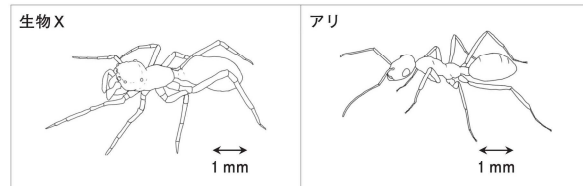
生物Xとアリを透明なビンに入れ、それぞれスケッチして比較する。

【観察の結果】

上



横



【考察】

.....

(3) 生物Xは昆虫かどうか、下のア、イの中から1つ選びなさい。また、その根拠を書きなさい。

ア 昆虫である      イ 昆虫でない

根拠

- ・昆虫であるアリはあしが6本だが、生物Xのあしは8本だから。
- ・アリは触角があるが、生物Xは触角がないから。

生物 X

イ