



さんSUN高知

KOCHI PREFECTURE'S OFFICIAL INFORMATION

高知県
県政だより

7

令和2年[2020]
No.305



今月の表紙 「活性高知！ 最前線！」シリーズ④

新足摺海洋館「SATOUMI」 7月18日にいよいよオープン！

土佐清水の竜串海域公園を舞台に、地域の自然や海の生き物と触れ合うことができる新足摺海洋館「SATOUMI」が、いよいよ待望のオープン！
足摺・竜串の豊かな自然を体感しよう♪

高知県からのお知らせ

新型コロナウイルス感染症対策について

ピックアップ

- 【1】学生の県内就職促進 県内就職サポート！
 - 【2】新足摺海洋館「SATOUMI」7月18日待望のオープン！
- 新型コロナウイルス感染症緊急対策について

手洗い、手指消毒





海と自然のアドベンチャーミュージアム 新 足摺海洋館「SATOUMI」 7月18日(土) 待望のオープン!

新しい足摺海洋館「SATOUMI」は、目の前に広がる美しい海の中そのものを体感できる館内最大の竜串湾大水槽や、外洋と深海に生息する海洋生物の展示、滝が流れプロジェクションマッピングに演出された「足摺の原生林」エリアなど、足摺宇和海国立公園の豊かな自然と一体感のある企画展示が楽しめます。「海の宝石」と呼ばれるウミウシや宝石サンゴ、地元だけに生息するトサミズサンショウウオの展示もハイライトの一つです。オーシャンビューのカフェやショップも備えた館内を楽しんだら、様々なアクティビティが体験できるフィールドに出かけましょう!



7月18日 10時～開館イベント開催!

※新型コロナウイルス感染症拡大防止のため、中止・延期となる場合があります。
※開館当日の入館は、セレモニー終了後の11時頃からとなります。



詳しい情報は
こちらから



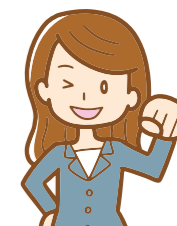
問い合わせ 県立足摺海洋館「SATOUMI」 〒787-0450 土佐清水市三崎字今芝4032
TEL 0880-85-0635 FAX 0880-85-0650

学生の県内就職促進



学生・保護者の
みなさん、
知っちゅう?

県内就職サポート!



県では、学生の県内就職の促進に向けてさまざまな取り組みを行っています。学生や保護者の皆さん、魅力的な高知の企業で働くことを考えてみませんか。

県の取り組み

高知でしかできないこと、高知から世界に羽ばたいている企業、高知にはたくさんの魅力的な企業があります。企業を知るには、会社訪問、見学、インターンシップへの参加が、そのための第一歩になります。高知の企業でインターンシップをしてみましょう!

WEBサイト

高知求人ネット「学生サイト」



高知求人ネット

検索

県内就職をサポートする情報を掲載しています。



インターンシップ情報を掲載しています!業種や地域から検索できます。



各企業のPR動画を見ることができます!社員のインタビューや働く様子を掲載しています。



若手社員が高知で働く魅力を伝えます!職場の雰囲気や高知ならではの休日の過ごし方をお話します。

就活イベント情報

高知県での就職に興味のある大学生等を対象に、高知で働くことや企業の魅力を紹介し、高知での就職や暮らしについて考えるセミナー情報を掲載しています。

新型コロナウイルス感染症緊急対策

対策規模 約312億円

うち債務負担行為
233億円

※金額は令和2年5月末時点 ※債務負担行為:複数年度にわたる事業について、翌年度以降の財政支出を約束する行為

県民の皆様への健康、生活を守ることを第一に考え、かつ経済へのダメージを最小限に食い止める観点から、感染予防、感染拡大防止や経済影響対策等の必要な対策を実施します。

- 1** 感染予防、感染拡大防止
約43億円

◆PCR装置等の追加設置により検査体制をさらに強化

◆休業等の要請に協力いただいた飲食店等の事業者に対して協力金を支給

など
- 2** 情報発信、相談体制の整備
約0.3億円

◆各種相談窓口の開設や情報発信により、県民の皆様への不安や疑問に対応できる体制を整備

◆新型コロナウイルス感染症予防対策や経済影響対策等に活用するための寄附金の受付窓口を設置

など
- 3** 経済影響対策
約264億円

◆売上げが落ち込む事業者向けに、保証料・利子補給を行う融資制度を拡充

◆県産品の販売促進、消費喚起のための取り組みを実施

◆観光消費の拡大につながる取り組みについて、事態収束後に速やかに展開できるよう準備を推進

など
- 4** 危機事象への備え
約5億円

◆予備費を活用し、ウイルス検査機器の購入や軽症者等宿泊療養施設の体制整備等、感染拡大により新たに生じた事象等に機動的に対応

問い合わせ/県庁財政課 TEL088-823-9302 FAX 088-823-9768

ガイドブック

保護者の皆様のための
Uターン就職サポートガイド

県内就職に関する情報をまとめた情報誌を年2回発行し、登録いただいている大学生・保護者の方に送付しています。高知で働くことや企業の魅力、就活イベントなどを掲載しています。高知求人ネット「学生サイト」からダウンロードできます。



窓口

インターンシップ相談窓口を設置
(高知県商工政策課内)

県内企業へのインターンシップに興味がある学生や企業の皆様、ぜひお気軽にご相談ください。

電話相談 平日8時30分～17時15分

TEL 088-823-9572

メールアドレス internship151401@ken.pref.kochi.lg.jp

SNS

公式Twitter、LINE「高知家のおしごと」

県内・都市圏の就活イベント情報や、県内企業の採用・インターンシップ情報等をSNS配信でタイムリーにお伝えします。



まずはフォロー・お友達登録!



Twitter@kochike_job



LINE@916tqijk

※その他、企業と学生との交流会、県内就職に役立つセミナー等の情報も随時お知らせします。

問い合わせ

県庁商工政策課 高知県インターンシップ相談窓口 TEL 088-823-9572 FAX 088-823-9261

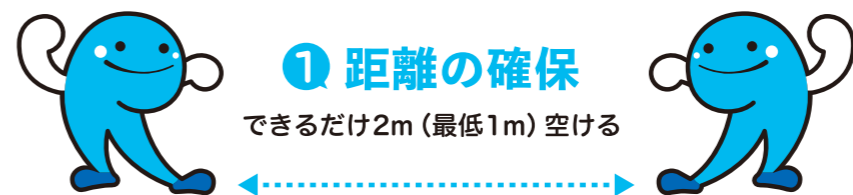
E-mail internship151401@ken.pref.kochi.lg.jp HP https://www.pref.kochi.lg.jp/soshiki/151401/

【東京】高知県東京事務所内 TEL 03-3501-5541 【大阪】高知県大阪事務所内 TEL 06-6244-4351

新型コロナウイルス感染症対策について



感染防止の3つの基本



3密の回避



他県への移動

感染が流行している
地域への移動を控える



食事時の注意点

献杯、返杯は避ける
大皿は避けて、料理は個々に

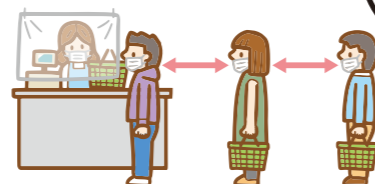


新しい生活様式を実践しましょう

高知家の「新しい生活様式」の実践例

買い物

- 一人または少人数で空いた時間に
- 計画を立てて素早く
- 展示品への接触は控えめに
- レジに並ぶときは、前後をあける

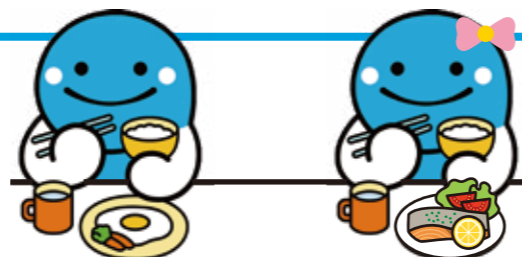


高知県産品を
みんな買ってね!
高知県のお店を応援しよう!
高知をみんなの力で
元気にしよう!!



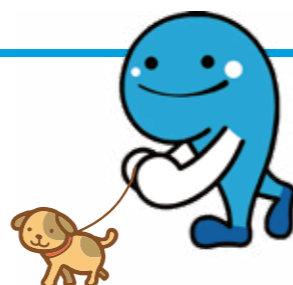
食事

- 大声でしゃべらない
- テイクアウトやデリバリーも活用する



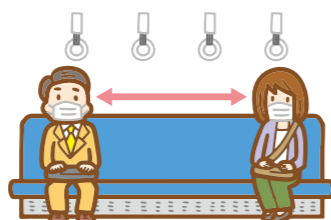
娯楽・スポーツ等

- 公園は空いた時間、場所を選ぶ
- 筋トレやヨガは自宅で動画を活用
- ジョギングは少人数で
- 狭い部屋での長居は避ける



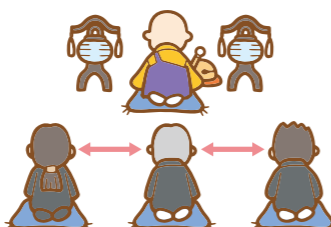
公共交通機関の利用

- 会話は控えめに
- 混んでいる時間帯は避ける
- 徒歩や自転車も併用する



冠婚葬祭などの親族行事

- 多人数での会食は避ける
- 風邪の症状があるなら参加しない



※掲載している情報は、5月末時点のものです。状況によって、内容が変更されている場合があります。

新型コロナウイルス
感染症に関する
問い合わせ

●発熱、咳など体の健康、予防、医療機関の受診に関すること TEL:088-823-9300 FAX:088-873-9941
 ●新型コロナウイルスにともなう心のケアに関すること TEL:088-821-4966
 ●中小企業者の事業資金等の相談に関すること TEL:088-823-9697 FAX:088-823-9138
 ●その他の相談に関すること TEL:088-823-9024 FAX:088-823-9253



これからの部落問題
～明日へと開かれた人権のために～

7月10日から20日までの「部落差別をなくする運動」強調旬間に併せ、県民一人ひとりの同和問題への認識と理解を深めていただく催しを行います。
講師：角岡伸彦(かどおかのぶひこ)氏(フリーライター)

日 7月13日(月)14時～16時
場 高知会館「白鳳」 数 100名
申 問 (公財)高知県人権啓発センター
Tel 088-821-4681 Fax 088-821-4440

令和2年度失語症者向け
意思疎通支援者養成研修

失語症の方のコミュニケーションを支援するための適切な会話技術や移動介助の研修を行います。

日 9月～11月(全9回 40時間)
場 ふくし交流プラザ、香美市内 数 20名
申 込期間 7月24日(金)～8月24日(月)
申 込方法 郵送またはFAX(必着)
申 問 安芸郡奈半利町乙3740-1
介護老人保健施設ヘルシーケアなほり
リハビリテーション課内(担当:小松)
Tel 0887-38-5566
HP http://kochi-st.com

掲載イベントの情報は、新型コロナウイルス感染者の拡大防止のため、今後の状況により、変更や中止になる場合があります。最新情報や詳細については、各施設にお問い合わせください。ご理解とご協力のほど、お願い致します。

広告

谷病院 睡眠専門 検査・治療

いびきが強い
睡眠中に息が止まる
昼間の眠気が強い
寝付けられない(足がむずむず)

睡眠障害
かも知れません

夜中に目が覚める(複数回)
不機嫌でイライラ
朝、起きられない
頭痛・腹痛が多い

乳幼児や学童期の
お子様も

診察時間
午前 9:00～12:00
午後 13:30～16:30

	月	火	水	木	金	土
午前	★	○	○	○	×	○
午後	○	○	○	×	○	×

★：月曜日(月2回)は高村祥吾医師(精神保険指定医)が外来診療を担当。

お気軽にご相談ください

予約制 谷病院(医)望会
高知県高知市吸江120
☎088-882-4748(代)

予約専用ダイヤル
☎070-5354-1706

生涯現役実現のための
おしごとカフェin高知市

お茶を飲みながら企業の方と直接、お仕事の内容についてお話できる説明会です。勤務日数・時間等、ご希望の働き方を相談できます。履歴書は不要です。

日 8月27日(木)14時～16時
場 喫茶「スプーン」
対 おおむね55歳以上の働く意欲のある方
数 20名
申 込方法 電話・FAX(事前申込)
申 問 高知県生涯現役促進地域連携協議会
Tel 088-879-1907 Fax 088-879-1908

講座

林業大学校オープン・キャンパス

令和3年度研修生募集のためのオープンキャンパスを開催します(要予約)
・現場で使用される林業機械での本格的な実践
・木造建築模型造りの体験など
・研修生の生の声が聞けるフリートークも開催します

日 7月18日(土) 午前の部9時半～12時
午後14時～16時半
7月19日(日) 午前の部9時半～12時
午後14時～16時半
申 込期間 7月13日(月)17時まで
申 込方法 HP、メール、FAX、郵送
申 問 県立林業大学校
〒782-0078 香美市土佐山田大平80
Tel 0887-52-0784 Fax 0887-52-0788
E 030208@ken.pref.kochi.lg.jp

催し

高知県立農業大学校 第2回
オープンキャンパス開催のお知らせ

学生による発表を聞いたり、実習・講義を体験することができます。希望者には本校の生産物を使用したランチ(お一人200円)の体験や寮の見学もしていただけます。詳しくはホームページをご覧ください。

日 7月26日(日)9時～12時
申 込期間 ～7月21日(火)
申 込方法 電話・FAX
申 問 県立農業大学校
Tel 088-892-3000 Fax 088-893-3571

高知職業能力開発短期大学校
オープンキャンパス

高知職業能力開発短期大学校(KPC)は、厚生労働省所管の工業系短期大学校です。学校の雰囲気を感じていただくため、高校生等を対象にオープンキャンパスを実施します。参加される方はランチが体験できます(要予約)

日 7月19日(日)、8月2日(日)
9月6日(日)、12月20日(日)
申 込期間 随時(当日参加可)
申 込方法 高知職業能力開発短期大学校
HP・電話・FAX
申 問 高知職業能力開発短期大学校
Tel 0887-56-4100 Fax 0887-56-4130



試験

令和2年度登録販売者試験

一般用医薬品の販売に必要な登録販売者の試験を実施します。

日 10月22日(木)10時30分～15時40分
場 高知城ホール(高知市丸ノ内)
受験料 15,000円
出願期間 7月13日(月)～7月21日(火)
出願方法 持参または郵送(簡易書留)
※当日消印有効
申 問 県庁医事業務課及び県内各福祉保健所
Tel 088-823-9682

令和2年度毒物劇物取扱者試験

日 8月25日(火)
場 高知城ホール(高知市丸ノ内)
受験料 10,500円
出願期間 7月6日(月)～17日(金)
出願方法 持参または郵送(簡易書留)
※当日消印有効
申 問 県庁医事業務課
Tel 088-823-9682

令和2年度クリーニング師試験

日 9月3日(木)9時～12時
場 高知城ホール(高知市丸ノ内)
受験料 7,000円
出願期間 7月13日(月)～8月3日(月)
出願方法 出願者の居住地またはクリーニング所の所在地を管轄する各福祉保健所、県外居住者は県庁食品・衛生課に郵送または持参
申 問 各福祉保健所、県庁食品・衛生課
Tel 088-823-9671

令和2年度宅地建物取引士
資格試験

日 10月18日(日)13時～15時
場 試験申込受付の際に指定される会場
受験料 7,000円
出願期間 インターネット申込
7月1日(水)～7月15日(水)
郵送での申込
7月1日(水)～7月31日(金)

募集案内配布場所
県庁1階募集要項コーナー、各市町村窓口、県内各土木事務所、(公社)高知県宅地建物取引業協会、TSUTAYA各店
申 問 公益社団法人高知県宅地建物取引業協会
〒780-0901 高知市上町1丁目9番1号
Tel 088-823-2001
HP http://www.823-2001.com

募集

都市計画審議会委員の募集

高知県の都市計画、まちづくりに関心があり、郷土の歴史や文化、観光振興などの知識や経験をお持ちの方を募集します。

対 年2回程度の会議(平日の昼間)に出席できる県内在住の20歳以上の方
募集期間 ～7月15日(水)
募集人数 若干名
募集案内配布場所 県庁1階募集要項コーナー
応募方法 持参、FAX、メール、郵送(当日消印有効)
申 問 県庁都市計画課
Tel 088-823-9846 Fax 088-823-9349
E 171701@ken.pref.kochi.lg.jp

高知家地方創生アイデア
コンテスト2020作品募集

このコンテストは、県内学生が地域経済分析システム(RESAS:リーサス)等の客観的なデータを活用・考察して、地域を元気にするアイデアを提案していただくものです。一次審査を通過したアイデアは、提案頂いたグループによるプレゼンテーションを12月20日(日)の最終審査会場にて行い、各賞を決定します。

対 高校生・大学生等の2～5名程度のグループ、または個人
募集期間 ～11月19日(木)
応募方法 県庁計画推進課ホームページからエントリー
申 問 県庁計画推進課 Tel 088-823-9335
HP https://www.pref.kochi.lg.jp/soshiki/120801/resas-contest2020

公共施設指定管理者の募集

以下の公共施設の管理・運営を行っていただく事業者を募集します。募集時期(7月頃から9月頃までを予定)など詳細は、各担当課のホームページをご覧ください。(なお、これら以外の施設についても年度内に募集を行う場合があります。)

募集施設	問い合わせ先
ふくし交流プラザ(高知市朝倉戊)	県庁地域福祉政策課 088-823-9664
障害者スポーツセンター(高知市春野町)	県庁スポーツ課 088-821-4712
宇佐漁港プレジャーボート等保管施設(土佐市宇佐町)及び須崎浦ノ内)	県庁漁港漁場課 088-821-4836

情報ひろば

高知県庁あての郵便物は
〒780-8570 高知県〇〇課だけで届きます。

日 日時	問 問い合わせ先
場 場所	Tel 電話番号
対 対象	Fax ファクス番号
数 募集人数	HP ホームページURL
料 参加料受講料	E メールアドレス
申 込先	を表しています。

※料金の掲載がない内容は無料です

お知らせ

毎月勤労統計調査特別調査
のお知らせ

調査員が各事業所を訪問して、労働者の賃金や労働時間などを調査します。調査結果は、景気判断、雇用保険・労災保険の給付額及び最低賃金の改定審議等に使用されます。記入内容の秘密は守られ、統計以外の目的に使用されることはありません。
1.対象事業所 4人以下の常用労働者を雇用している事業所
2.対象地域 高知市、南国市、香南市、香美市、土佐市、須崎市、安芸市、室戸市、四万十市、宿毛市、いの町、四万十町、大月町、奈半利町、日高村
3.調査基準日 令和2年7月31日現在(給与締切日の定めがある場合には令和2年7月の最終給与締切日)
申 問 県庁統計分析課 088-823-9783

相談

若者進路相談会

働くことに不安を感じ、一歩が踏み出せず戸惑っている15歳から49歳までの方およびその家族を対象とした出張相談を行います。(修学相談にも応じます)

日 7月11日(土)11時～17時
場 オープンシア高知図書館3階グループ室5
申 問 こうち若者サポートステーション
Tel 088-844-3411

INFORMATION

県立施設のご案内

【開館時間】9時～17時 高校生以下は無料

※高知城歴史博物館は9時～18時(日曜は8時～)※のいち動物公園は9時30分～17時。※オーテピア高知図書館は9時～20時(土日は18時まで※7-8月の土曜は20時まで)※休館日を記載していない施設は無休です。

◆身体障害者手帳、療育手帳、精神障害者保健福祉手帳、戦傷病者手帳、被爆者健康手帳所持者とその介護者(1人)は入館無料。高知県・高知市長寿手帳をお持ちの方は入館無料。手帳は原本をお持ちください。企画展は観覧料が必要な場合があります。

歴史民俗資料館

南国市岡豊町八幡1099-1
TEL 088-862-2211
入館料:470円
(企画展開催期間は700円)

●コーナー展「疫病退散」
日 7月4日(土)～9月6日(日)
コレラ除けに描かれた「姫鳥」の絵やいざなぎ流の祭など、病気除けに関わる歴史・民俗資料を展示します。

芸西天文学習館

安芸郡芸西村和食甲4668-1
TEL 088-824-5451
(高知県文教協会)
観測学習会の開催日時のみ開館

●天体観測学習会
日 7月7日(火)・14日(火)・20日(月)・22日(水)・27日(月)・29日(水)・30日(木) 19時～21時
夏の星座を見つけよう!
数 各日先着40名
申 電話による事前予約

美術館

高知市高須353-2
TEL 088-866-8000

●西洋近代美術にみる神話の世界
日 7月12日(日)まで
料 一般1,200円/大学生850円
●星加コレクション・映画ポスター展
日 7月23日(木・祝)まで
料 一般370円/大学生260円

埋蔵文化財センター

南国市篠原1437-1
TEL 088-864-0671
休館日:土曜、企画展示以外の日曜・祝日

●四国地区埋蔵文化財センター発掘へんろ展「四国の風土と暮らしー海と人々2 古墳時代～近世」
日 7月12日(日)～9月13日(日)
古墳時代から江戸時代にかけての海と人々の暮らしについて、祭祀・特産品・漁・食をキーワードに紹介します。

牧野植物園

高知市五台山4200-6
TEL 088-882-2601
入園料:730円

●植物スタンプラリー「牧野ボタニカル・アドベンチャー」
日 7月18日(土)～8月31日(月)
毎年好評の植物スタンプラリーを今年も夏に開催!オリジナルスタンプを巡りながら、植物の新たな一面を探る冒険に出かけよう。「食虫植物展」も同時開催。

オーテピア高知図書館

高知市追手筋2-1-1
TEL 088-823-4946
休館日:月曜(祝日は開館)、第3金曜日

●「宅配貸出サービス」をご存じですか?
障害などにより、お近くの図書館へ行くことが出来ない方を対象に、本やCDなどをお届けします。※詳しくはオーテピア高知図書館までお尋ねください。

高知城歴史博物館

高知市追手筋2-7-5
TEL 088-871-1600
観覧料:500円(7/14(火)～22(水)は無料)

●総合展示室Ⅱ「江戸時代の美術と文化」(第2期)
日 ～8月17日(月)
山内家に伝わる甲冑や刀剣、能面、茶道具などの大名道具を紹介。能装束特集では技法とその魅力を詳しく解説します。

文学館

高知市丸ノ内1-1-20
TEL 088-822-0231
観覧料:500円

●好きな怪獣を描いて、自分だけのオリジナル缶バッジを作ろう!!
日 7月19日(日)・8月2日(日)・23日(日)・30日(日)
①9時～10時 ②10時～11時 ③13時～14時 ④14時～15時
よりお選びください
※要当日観覧券
数 各回先着15名(事前申込制)

のいち動物公園

香南市野市町大谷738
TEL 0887-56-3509
入園料:大人470円
休園日:月曜日(祝日の場合は翌日)

●動物たちへ氷のプレゼント
日 7月23日(木・祝) 13時
※雨天時は翌日に延期
動物たちに飼育係特製のエサ入り氷をプレゼントします。

坂本龍馬記念館

高知市浦戸城山830
TEL 088-841-0001
FAX 088-841-0015
観覧料:700円

●「手紙の世界ー龍馬で古文書ことはじめー」展
日 7月7日(火)～9月22日(火・祝)
幕末を中心とした古文書類を通して、紙資料の魅力と奥深さを紹介します。

足摺海洋館

土佐清水市三崎今芝4032
TEL 0880-85-0635
入館料:大人1,200円 小・中・高600円

●高知県立足摺海洋館「SATOUMI」グランドオープン
日 7月18日(土)～
開館初日は10時から記念式典を実施。竜串エリアすべてが大きな自然のミュージアムをコンセプトに、サンゴやウミウシなど約350種、15,000匹の生物を展示予定です。



掲載イベントの情報は、新型コロナウイルス感染者の拡大防止のため、今後の状況により、変更や中止になる場合があります。最新情報や詳細については、各施設にお問い合わせください。ご理解とご協力のほど、お願い致します。

広告

クラシアンで最新型超節水トイレにリフォーム!!

LIXIL アメージュZ (フチレス) EC05
特別価格 +クラシアン オリジナル 温水洗浄便座セット

106,000円 (税別)

清潔 ステンレスノズル 洗浄 8つの洗浄パターン 簡単 着脱式でお手入れラク

出張費・点検・お見積もり 一切無料 24時間受付 365日対応

高知市上下水道局指定給水装置工事業者

株式会社 **クラシアン**
高知支社 / 高知市葛島4-6-17

0120-573-573

株式会社 **RNCAN**

