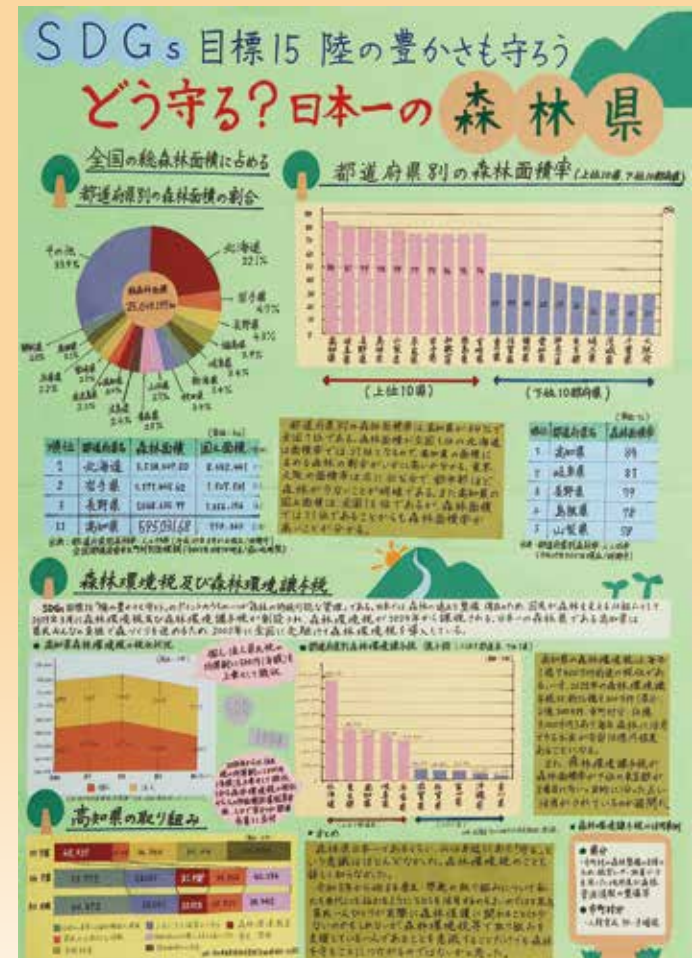
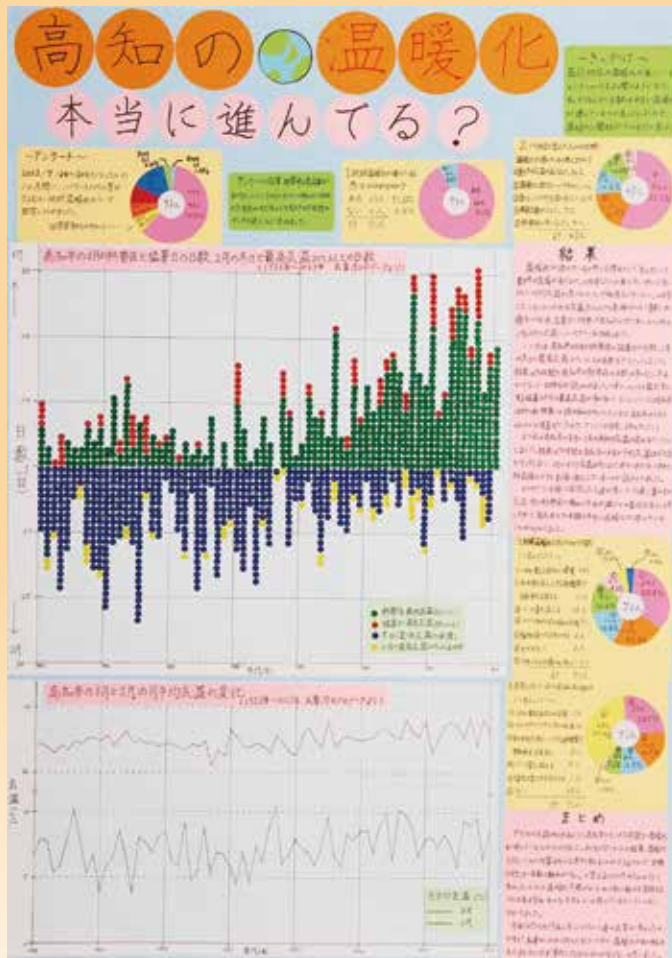


令和6(2024)年 高知県統計カレンダー

令和5年度高知県統計グラフコンクール入賞作品集

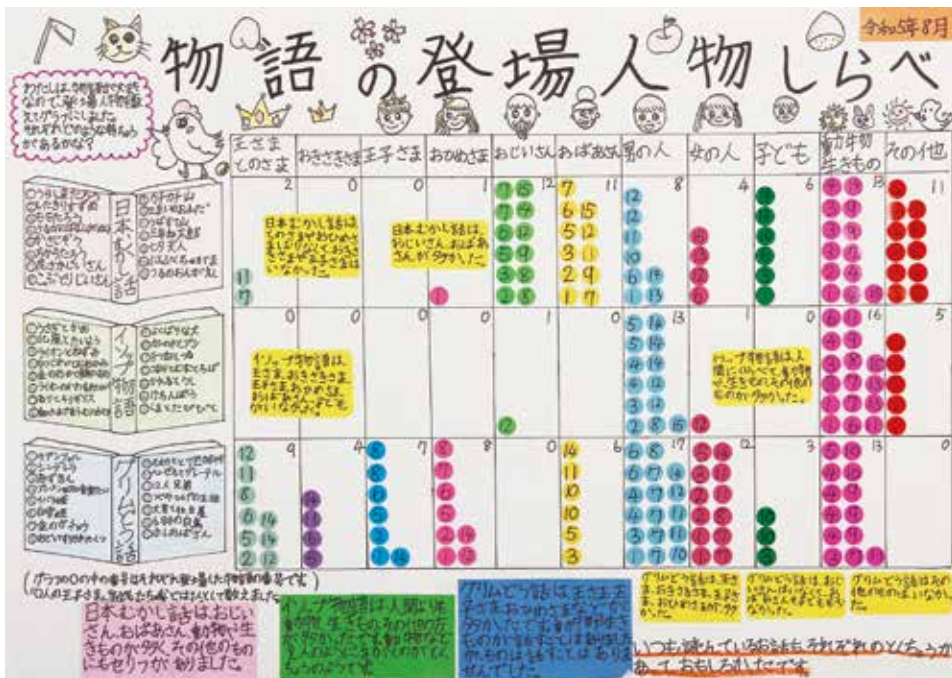


高知県統計分析課

令和5年度高知県統計グラフコンクール入賞作品

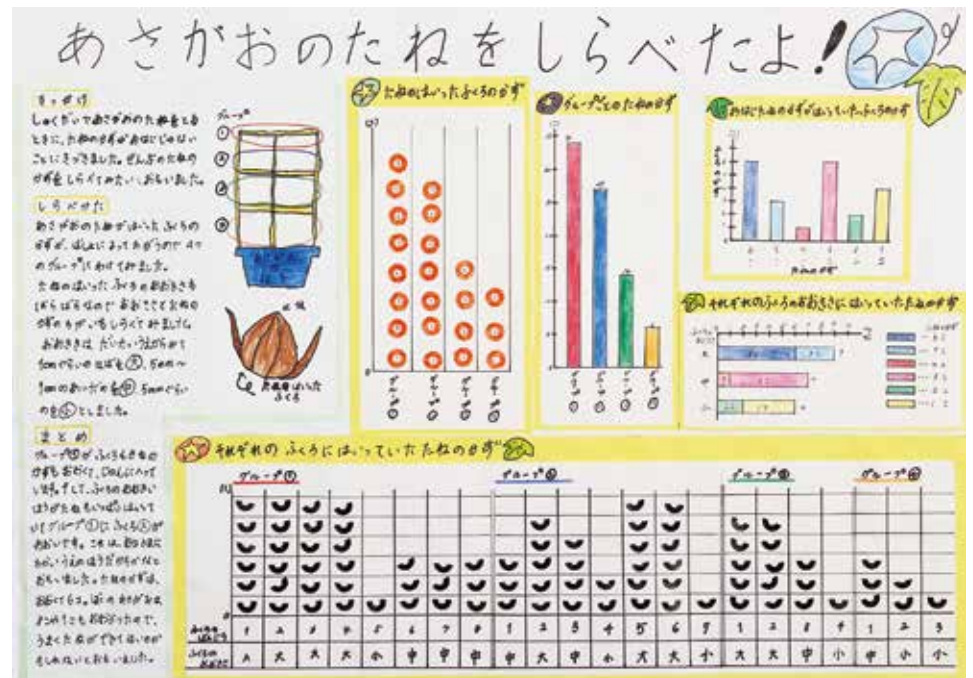
第1部

知事賞



学校法人高知学園高知小学校 2年
廣田 楓

教育長賞



学校法人高知学園高知小学校 1年
中山 暉一朗

1 January 2024(令和6年)

むつき
睦月

日	月	火	水	木	金	土
	1 元日	2	3	4	5	6
7	8 成人の日	9	10	11	12	13
14	15	16	17	18	19	20
21	22	23	24	25	26	27
28	29	30	31			

2 February 2024(令和6年)

きさらぎ
如月

日	月	火	水	木	金	土
				1	2	3
4	5	6	7	8	9	10
11 建国記念の日	12 振替休日	13	14	15	16	17
18	19	20	21	22	23 天皇誕生日	24
25	26	27	28	29		

令和5年度高知県統計グラフコンクール入賞作品

第1部

佳作



学校法人高知学園高知小学校 2年
岩川 湊音

佳作



安芸市立土居小学校 1年
萩迫 杏奈





佳作



高知大学教育学部附属小学校 2年
濱田 詩乃

3 March 2024(令和6年)

やよい
弥生

日	月	火	水	木	金	土
					1	2
3	4	5	6	7	8	9
10	11	12	13	14	15	16
17	18	19	20 春分の日	21	22	23
24 31	25	26	27	28	29	30

令和5年度高知県統計グラフコンクール入賞作品

第1部

努力賞



学校法人高知学園高知小学校 2年
堀川 權生

努力賞



学校法人高知学園高知小学校 2年
二宮 千恵莉

努力賞



高知市立大津小学校 1年
夕部 和真

4 April 2024(令和6年)

卯月

日	月	火	水	木	金	土
	1	2	3	4	5	6
7	8	9	10	11	12	13
14	15	16	17	18	19	20
21	22	23	24	25	26	27
28	29 昭和の日	30				

5 May 2024(令和6年)

さつき
皐月

日	月	火	水	木	金	土
			1 学校基本調査	2	3 憲法記念日	4 みどりの日
5 こどもの日	6 振替休日	7	8	9	10	11
12	13	14	15	16	17	18
19	20	21	22	23	24	25
26	27	28	29	30	31	

令和5年度高知県統計グラフコンクール入賞作品

第2部

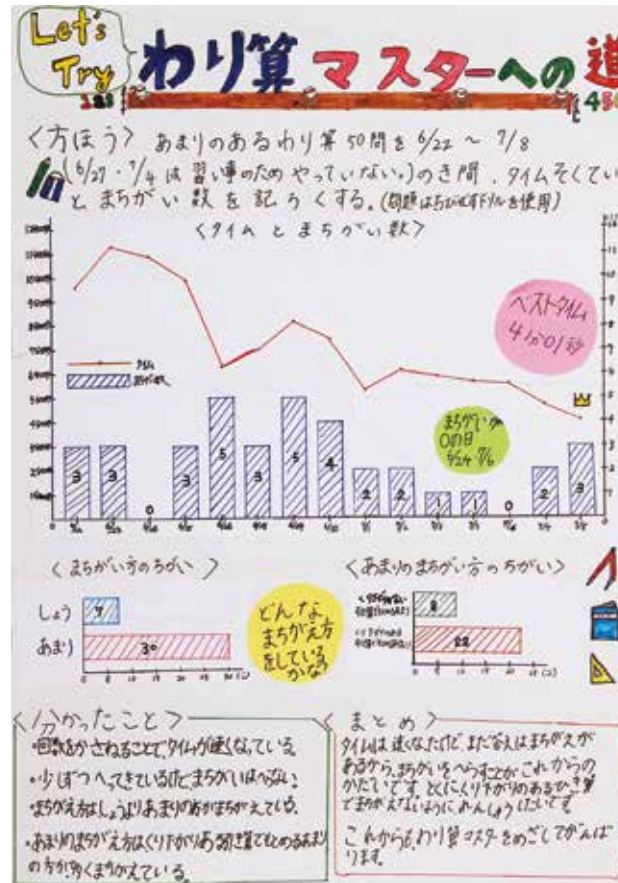
入選

入選

佳作



学校法人高知学園高知小学校 3年
中山 智尋

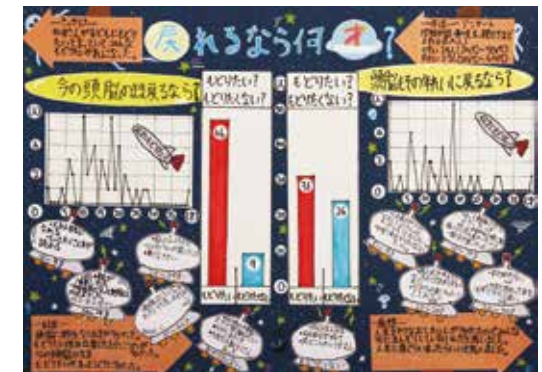


南国市立大篠小学校 3年
市川 花



学校法人高知学園高知小学校 3年
弘田 莉子

佳作



高知大学教育学部附属小学校 4年
濱田 蓮斗

6 June 2024(令和6年)

みなづき
水無月

日	月	火	水	木	金	土
						1
2	3	4	5	6	7	8
9	10	11	12	13	14	15
16	17	18	19	20	21	22
23 30	24	25	26	27	28	29

令和5年度高知県統計グラフコンクール入賞作品

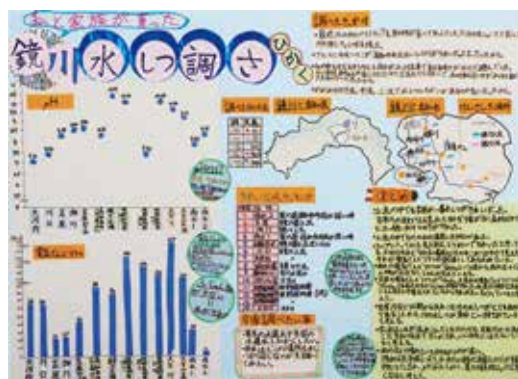
第2部

佳作



安芸市立安芸第一小学校 4年
外京 叶羽

努力賞



学校法人高知学園高知小学校 4年
田村 美怜

努力賞



学校法人高知学園高知小学校 4年
山崎 葵依

努力賞



高知市立泉野小学校 4年
川崎 瑛心

7 July 2024(令和6年)

ふみづき
文月

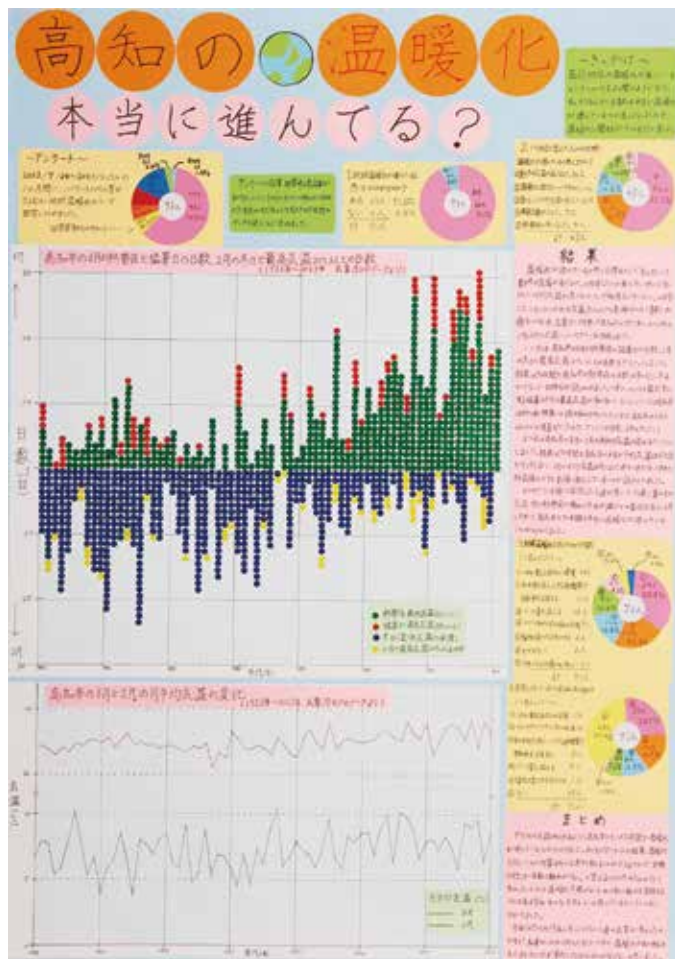
日	月	火	水	木	金	土
	1	2	3	4	5	6
7	8	9	10	11	12	13
14	15 海の日	16	17	18	19	20
21	22	23	24	25	26	27
28	29	30	31			

令和5年度高知県統計グラフコンクール入賞作品

第3部



知事賞



学校法人高知学園高知小学校 5年
本田 桐彩

教育長賞



南国市立大篠小学校 6年
藤田 朗楽

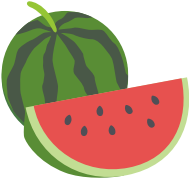
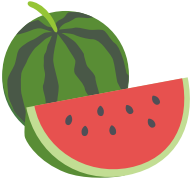
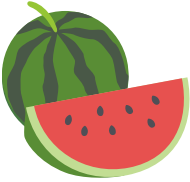
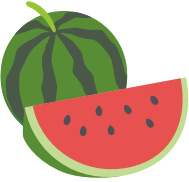
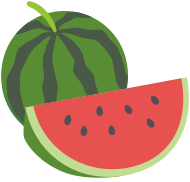
8 August 2024(令和6年)

はづき
葉月

日	月	火	水	木	金	土
				1	2	3
4	5	6	7	8	9	10
11 山の日	12 振替休日	13	14	15	16	17
18	19	20	21	22	23	24
25	26	27	28	29	30	31

9 September 2024(令和6年)

ながつき
長月

日	月	火	水	木	金	土
1	2	3	4	5	6	7
8	9	10	11	12	13	14
15	16 敬老の日	17	18	19	20	21
22 秋分の日	23 振替休日	24	25	26	27	28
29	30					

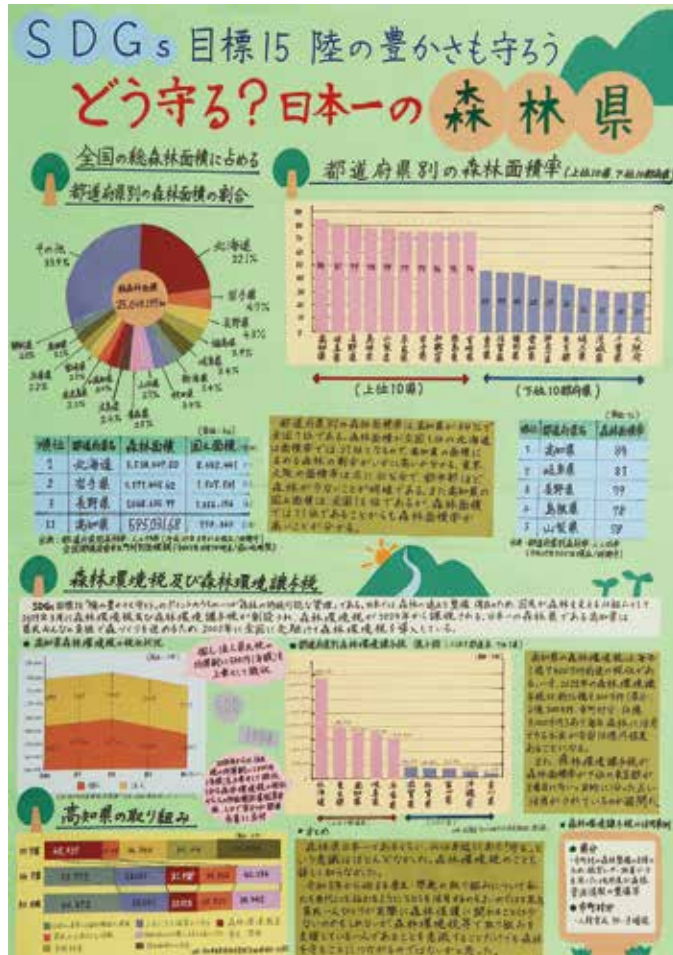
令和5年度高知県統計グラフコンクール入賞作品

第4部

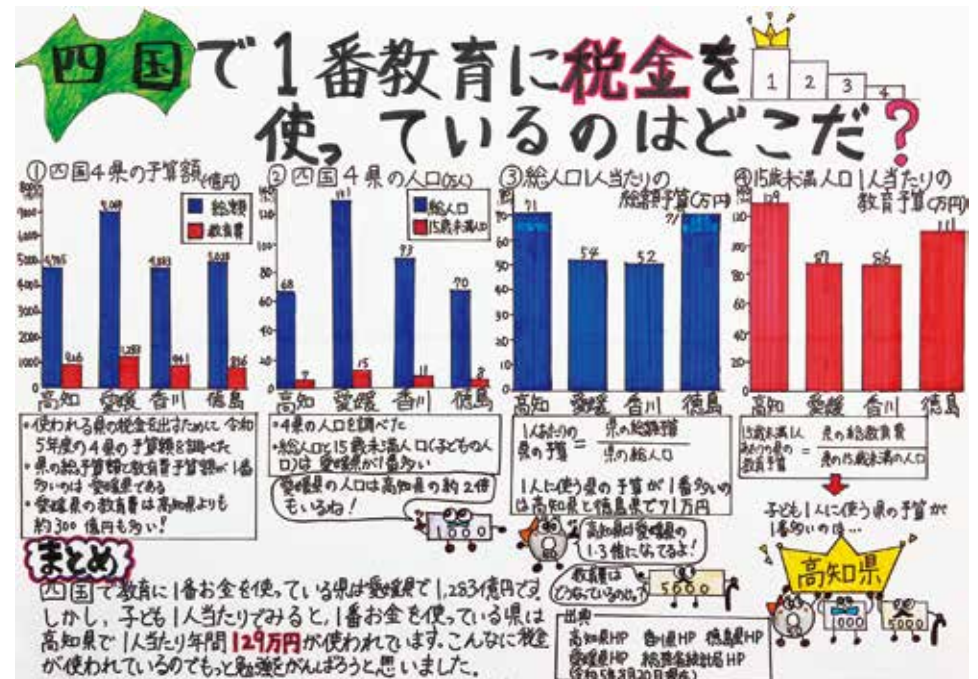
知事賞

教育長賞

全国
コンクール
佳作



高知県立高知国際中学校 2年
石川 弓月



高知県立高知国際中学校 2年
讃岐 茜音

10 October 2024(令和6年)

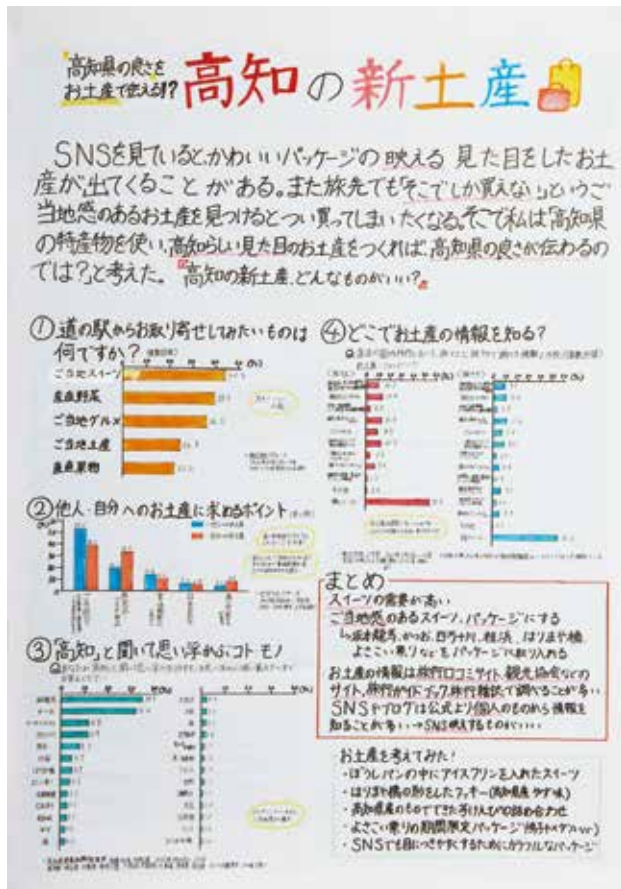
かなづき
神無月

日	月	火	水	木	金	土
		1	2	3	4	5
6	7	8	9	10	11	12
13	14 スポーツの日	15	16	17	18 統計の日	19
20	21	22	23	24	25	26
27	28	29	30	31		

令和5年度高知県統計グラフコンクール入賞作品

第4部

入選



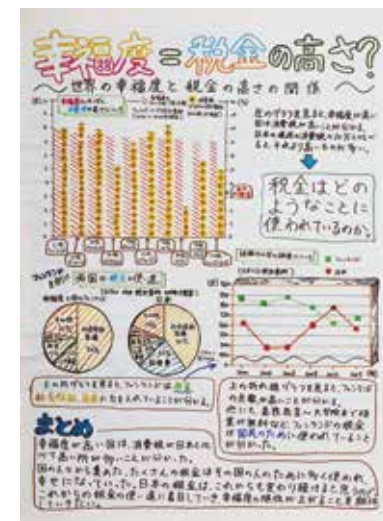
高知県立高知国際中学校 2年
中平 絢菜

佳作



宿毛市立片島中学校 2年
廣畑 柚果

佳作



高知県立高知国際中学校 2年
田中 七夕

11 November 2024(令和6年)

しもつき
霜月

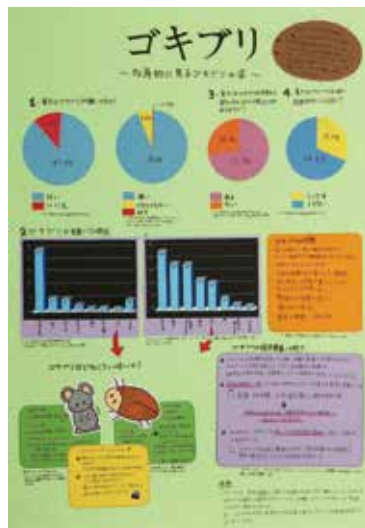
日	月	火	水	木	金	土
					1	2
3 文化の日	4 振替休日	5	6	7	8	9
10	11	12	13	14	15	16
17	18	19	20	21	22	23 勤労感謝の日
24	25	26	27	28	29	30

令和5年度高知県統計グラフコンクール入賞作品

第 4 部

パソコン統計クラブの部

努力賞



宿毛市立片島中学校 3年
松岡 歩那

努力賞



宿毛市立片島中学校 1年
梅原 心結

佳作



高知市立初月小学校 5年
宗景 貴志

12 December 2024(令和6年)

しわす
師走

日	月	火	水	木	金	土
1	2	3	4	5	6	7
8	9	10	11	12	13	14
15	16	17	18	19	20	21
22	23	24	25	26	27	28
29	30	31				

令和6年度に行われる統計調査

全国家計構造調査

(令和6年10月～11月現在で実施します)

■ 全国家計構造調査とは？

家計における消費、所得、資産及び負債の実態を総合的に把握し、世帯の所得分布及び消費の水準、構造等を全国的及び地域別に明らかにすることを目的とした調査です。

■ 調査の沿革は？

1959年(昭和34年)の第1回調査(旧調査名：全国消費実態調査)以来5年ごとに実施されており、令和6年全国家計構造調査はその14回目に当たります。

■ 調査対象は？

統計的な方法で全国から無作為に選定した世帯です。

■ 調査の方法は？

県知事が任命した調査員が世帯を訪問し、調査票の記入依頼、調査票の配布を行います。調査票の収集は、オンライン又は郵送提出による回答、調査員への提出いずれかの方法により行います。

■ 調査結果の活用は？

国や地方公共団体において、国民年金・厚生年金の年金額の検討、介護保険料の算定基準の検討、生活保護の扶助額基準の検討、税制改正に伴う政策効果の予測、所得格差・資産格差の現状把握、高齢者の金融資産保有状況の把握など、重要な政策に活用されています。



農林業センサス

(令和7年2月1日現在で実施します)

■ 農林業センサスとは？

農林業の生産構造や就業構造、農山村地域における土地資源など農林業・農山村の基本構造の実態とその変化を明らかにし、農林業施策の企画・立案・推進のための基礎資料となる統計を作成し、提供することを目的とした調査です。

■ 調査の沿革は？

1950年(昭和25年)の第1回調査以来5年ごとに実施されており、2025年農林業センサスはその16回目に当たります。

■ 調査対象は？

農林業センサスは、農林業経営を把握するための「農林業経営体調査」と農山村の現状を把握するための「農山村地域調査」に大別され、「農林業経営体調査」は、個人、組織、法人などを対象とし、「農山村地域調査」は、全国の市町村や農業集落を対象としています。

■ 調査の方法は？

県知事が任命した調査員が世帯を訪問し、調査票の記入依頼、調査票の配布を行います。調査票の収集は、調査員への提供、オンライン又は郵送提出による回答のいずれかの方法により行います。

■ 調査結果の活用は？

地方交付税に基づく交付金の算定や、水田・畑作経営所得安定対策などの行政上の施策の基礎資料のほか、食料・農業・農村などの白書の分析資料、他の統計調査の母集団情報としての利用など広く活用されています。



日本で最初の近代的生産統計「府県物産表」に関する
太政官布告が公布された明治3年9月24日を、
太陽暦に換算した10月18日を「統計の日」としています。



令和6年度 高知県統計グラフコンクール作品募集

高知県では、令和6年度も引き続き統計グラフコンクールを開催する予定です。
高知県内にお住まいの方や通勤されている方、また県内の学校等に通学されている方ならどなたでも応募できます。
ふるってご応募ください。

- 応募区分**
 - 第1部 小学校1・2年生の児童
 - 第2部 小学校3・4年生の児童
 - 第3部 小学校5・6年生の児童
 - 第4部 中学校の生徒
 - 第5部 高等学校以上の生徒・学生及び一般
- 課題** 各部とも自由です。
(ただし、小学校4年生以下の方は、自分で観察したり調査をした結果をグラフにしたもの。)
- 規格** B2版(仕上げ寸法 72.8cm×51.5cm)
- 募集期間** 令和6年6月上旬～9月上旬
- その他**
 - ・合作は5人までです。
 - ・1人で複数出品できますが、シリーズものは認めません。
 - ・優秀な作品は統計グラフ全国コンクールに出品します。
- 問い合わせ先** 〒780-8528
高知市丸ノ内1丁目3番30号(四国森林管理局2階)
高知県産業振興推進部統計分析課
電話 088-823-9344 FAX 088-823-9257
Eメール 121901@ken.pref.kochi.lg.jp

審査のポイント

◎共通基準

- ・文字や数字、単位の誤り、書き落としはないか
- ・見出しの表現や作品の規格が適正か

◎第1部、第2部

- ・子どもらしい身近な課題か
- ・ふさわしい観察・調査をし、グラフに表しているか

◎第3部～第5部、 パソコン統計グラフの部

- ・統計データを正しく理解して、グラフ化しているか
- ・訴えたい主題が的確にグラフに表れているか
- ・主題は斬新で興味を喚起するものであるか
- ・パソコンの機能を十分に活用しているか

令和6年に県が実施する統計調査一覧

★ 世帯対象の統計調査

調査名	周期	調査期日または調査期間	対象予定数(概数)
労働力調査	毎月	毎月末日現在	450世帯
家計調査	〃	【二人以上の世帯】6ヶ月間 【単身世帯】3ヶ月間	110世帯
全国家計構造調査	5年	10月～11月現在	1,330世帯

★ 事業所・学校等対象の統計調査

調査名	周期	調査期日または調査期間	対象予定数(概数)
小売物価統計調査	毎月	毎月12日を含む週の水木金のうち1日 生鮮食品等は、 毎月5.12.22日を含む週の水木金のうち1日	400事業所
学校基本調査	毎年	5月1日現在	500校
学校保健統計調査	〃	4～6月	145校
毎月勤労統計調査	毎月	【第一・二種】毎月給与締切日	900事業所
	7月	【特別】7月の給与締切日	
経済センサス-基礎調査	5年	2024年6月1日現在	※40,000事業所
農林業センサス	〃	2025年2月1日現在	13,000経営体

※令和元年経済センサス基礎調査に基づく概数

統計調査にご理解・ご協力いただき、ありがとうございます。

統計調査は、社会や経済などの実態を明らかにし、その結果は国、県、市町村その他多くの分野で幅広く活用されています。

引き続き、ご理解・ご協力をお願いします。

統計関係サイトはこちら!

- 政府統計の総合窓口「e-Stat」
<https://www.e-stat.go.jp/>
- 高知県産業振興推進部統計分析課
<https://www.pref.kochi.lg.jp/soshiki/121901/>
- 総務省統計局（統計データ）
<https://www.stat.go.jp/data/index.htm>
〔労働力調査、小売物価統計調査、家計調査、国勢調査、経済センサス、住宅・土地統計調査、就業構造基本調査、全国家計構造調査、社会生活基本調査〕
- 厚生労働省（各種統計調査）
https://www.mhlw.go.jp/toukei_hakusho/toukei/index.html
〔毎月勤労統計調査〕
- 農林水産省（統計情報）
<https://www.maff.go.jp/j/tokei/>
〔農林業センサス、漁業センサス〕
- 文部科学省（統計情報）
https://www.mext.go.jp/b_menu/toukei/main_b8.htm
〔学校基本調査、学校保健統計調査〕



各サイトでは、インターネットによる統計情報の提供を行っております。