

毎月勤労統計調査地方調査 <令和4年9月分(確報)>

公表日 令和4年12月28日
高知県統計分析課
823-9783

《事業所規模 5人以上》

1. 賃金の動き(1表参照)

		対前月比(差)	対前年同月比(差)
現金給与総額	226,952 円	△ 0.7 %	1.8 %
きまって支給する給与	226,109 円	0.6 %	1.7 %
特別に支払われた給与	843 円	△ 2,874 円	329 円

2. 労働時間の動き(2表参照)

出勤日数	18.4 日	0.6 日	△ 0.2 日
総実労働時間	137.0 時間	4.4 %	0.6 %
所定外労働時間	6.6 時間	13.8 %	△ 7.0 %

3. 雇用の動き(3表参照)

常用労働者数	225,203 人	△ 1.1 %	1.7 %
パート労働者比率	30.3 %	△ 0.3 pt	0.7 pt
労働異動率			
入職率	1.44 %		△ 0.40 pt
離職率	2.14 %		0.05 pt

利用上の注意

- 令和4年1月分確報公表時から、指数は、令和2年平均を100とする令和2年基準となりました。これに伴い、令和4年1月分以降と比較できるように、令和3年12月分までの指数を令和2年平均が100となるように改定しました。令和3年12月分までの増減率は、一部を除き、改定前の指数で計算しているため、改定後の指数で計算した場合と必ずしも一致しません。
- 「-」は該当データのないものを示し、「x」は標本数が寡少につき秘匿のため公表できないもの。「0」は集計単位未満のデータ量を示します。
- 「鉱業、採石業、砂利採取業」については、調査事業所数が少ないので公表しませんが、調査産業計には含まれます。
- 対前年同月増減率は指数により作成しています。実数で計算した場合に必ずしも一致しません。
- 平成29年1月分から日本標準産業分類（平成25年10月改定）に基づき表章しています。平成21年以前の結果との接続については、厚生労働省のWebページ (<https://www.mhlw.go.jp/toukei/list/dl/maikin-hyosyo.pdf>) を参照ください。
- 常用労働者とは、
 - ① 期間を定めずに雇われている者
 - ② 1か月以上の期間を定めて雇われている者のいずれかに該当する者をいいます。
- パートタイム労働者とは、常用労働者のうち、
 - ① 1日の所定労働時間が一般の労働者より短い者
 - ② 1日の所定労働時間が一般の労働者と同じで1週の所定労働日数が一般の労働者より短い者のいずれかに該当する労働者のことです。また、一般労働者とは、常用労働者のうち、パートタイム労働者でない労働者です。
- 入職（離職）率とは、前月末労働者数に対する月間の入職（離職）者の割合（%）です。なお、入職（離職）者には、同一企業内での事業所間の異動者を含みます。
- 調査対象事業所のうち第一種事業所（事業所規模30人以上）の抽出方法は、従来の2～3年に一度行う総入れ替え方式から、毎年1月分調査時に行う部分入れ替え方式に平成30年から変更となりました。賃金、労働時間指数とその増減率は、総入れ替え方式のときに行っていた過去に遡った改定は実施しません。
- 確報値は、速報値の集計後に新たに提出された調査票を加え再集計したものです。そのため、速報値は確報値で改訂される場合があります。

<給与の構成について>

①現金給与総額	②きまって支給する給与		⑤特別に支払われた給与	
		③所定内給与	④超過労働給与	
①=②+⑤	②=③+④	③	④	⑤

*①現金給与総額は、社会保険料や所得税等を控除する前の総支給額です。

*③所定内給与とは、基本給、業績手当、職務手当等のことです。

*④超過労働給与とは、残業手当や深夜勤務手当等のことです。

*⑤特別に支払われた給与とは、賞与（いわゆるボーナス）、ベースアップの差額追給等のことです。

【事業所規模 5人以上】

(1表) 月間現金給与額

(単位:円、%)

産 業	現金給与総額		きまって支給する給与			所定内給与		特別に支払われた給与				
	対前月 増減率	対前年同月 増減率	対前月 増減率	対前年同月 増減率	対前月 増減率	対前月 増減率	対前月 増減率	対前月 増減率	対前年同月 増減率	対前年同月 増減率		
全国(調査産業計・確報値)	276,113	△ 1.2	2.2	267,896	0.7	1.8	249,223	0.7	1.4	8,217	△ 5,125	1,379
高知県(調査産業計)	226,952	△ 0.7	1.8	226,109	0.6	1.7	215,180	0.6	2.3	843	△ 2,874	329
建設業	295,674	△ 1.5	△ 11.6	291,085	△ 1.1	△ 12.8	279,838	△ 1.0	△ 11.8	4,589	△ 1,400	4,524
製造業	237,096	△ 0.6	△ 2.8	233,145	0.2	△ 3.4	218,867	△ 0.3	△ 1.4	3,951	△ 1,895	1,305
電気・ガス・熱供給・水道業	400,922	1.1	5.9	392,319	1.5	6.5	359,010	2.1	10.2	8,603	△ 1,465	△ 1,985
情報通信業	263,369	△ 5.6	△ 9.4	263,369	△ 5.5	△ 8.1	242,682	△ 5.4	△ 11.3	0	△ 408	△ 4,439
運輸業, 郵便業	246,094	△ 0.4	8.3	246,027	0.4	8.3	213,905	△ 0.1	16.0	67	△ 2,096	67
卸売業, 小売業	195,454	△ 6.8	10.4	195,247	△ 0.8	10.4	186,431	△ 0.8	9.2	207	△ 12,736	20
金融業, 保険業	302,902	0.3	10.9	302,833	0.9	10.9	294,101	1.0	10.0	69	△ 1,655	69
不動産業, 物品賃貸業	211,712	△ 3.5	8.3	211,712	△ 3.5	8.4	191,283	△ 3.1	6.2	0	0	0
学術研究, 専門・技術サービス業	291,953	△ 1.2	9.3	291,892	△ 1.2	9.6	279,055	△ 0.9	8.1	61	0	△ 893
宿泊業, 飲食サービス業	110,231	△ 0.5	6.3	109,695	0.1	5.7	105,240	0.8	9.5	536	△ 703	495
生活関連サービス業, 娯楽業	189,829	△ 0.2	15.0	189,829	△ 0.2	15.0	179,592	△ 0.1	13.4	0	0	0
教育, 学習支援業	282,713	4.7	△ 7.5	282,706	4.7	△ 7.5	281,071	4.7	△ 7.7	7	△ 23	△ 3
医療, 福祉	259,991	0.7	2.6	259,908	0.7	2.7	247,694	0.8	3.3	83	△ 4	△ 351
複合サービス業	295,576	△ 3.3	6.6	295,383	△ 3.3	6.6	285,852	△ 3.4	6.5	193	65	△ 267
サービス業(他に分類されないもの)	187,012	△ 0.7	10.2	186,984	△ 0.1	10.3	176,542	△ 0.4	9.1	28	△ 1,037	28

注) ① 特別に支払われた給与については指数を作成していないため、実数による増減差です。

令和4年9月

② 「現金給与総額」=「きまって支給する給与」+「特別に支払われた給与」・「きまって支給する給与」=「所定内給与」+「超過労働給与」

③ 「-」は該当データのないものを示し、「x」は標本数が寡少につき秘匿のため公表できないもの。「0」は集計単位未満のデータ量を示す。

【事業所規模 5人以上】

(2表) 月間実労働時間数および出勤日数

(単位:時間、日、%)

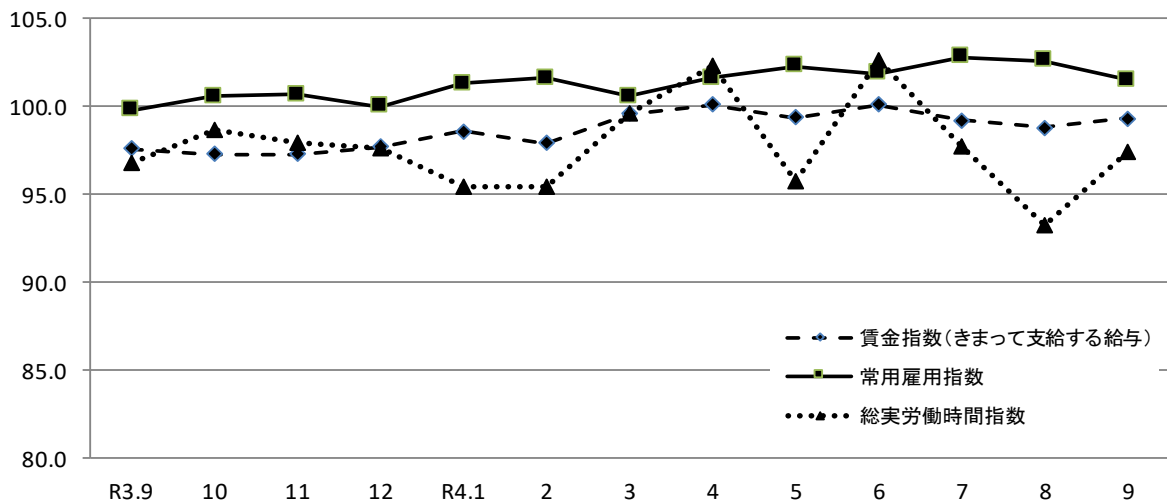
産 業	総実労働時間			所定内労働時間			所定外労働時間			出勤日数		
	対前月 増減率	対前年同月 増減率	対前年同月 増減率	対前月 増減率	対前年同月 増減率	対前年同月 増減率	対前月 増減率	対前年同月 増減率	対前年同月 増減率	対前月 増減率	対前年同月 増減率	対前年同月 増減率
全国(調査産業計・確報値)	137.2	3.8	1.6	127.0	3.4	1.1	10.2	8.5	8.3	17.7	0.6	0.0
高知県(調査産業計)	137.0	4.4	0.6	130.4	4.0	1.0	6.6	13.8	△ 7.0	18.4	0.6	△ 0.2
建設業	161.3	6.3	△ 4.9	154.1	5.1	△ 1.7	7.2	41.2	△ 44.6	20.8	1.1	△ 0.4
製造業	152.1	6.8	△ 1.0	143.2	6.8	0.4	8.9	7.2	△ 19.1	19.3	1.2	0.0
電気・ガス・熱供給・水道業	168.5	8.7	17.1	143.1	0.8	6.3	25.4	95.4	177.0	18.6	0.1	0.5
情報通信業	171.5	△ 1.5	7.3	157.0	△ 1.9	4.0	14.5	2.8	62.4	18.9	0.1	△ 1.0
運輸業, 郵便業	169.2	0.5	5.5	147.6	0.3	2.5	21.6	1.9	31.8	20.0	0.2	0.2
卸売業, 小売業	133.8	1.3	6.8	128.8	1.3	6.1	5.0	2.0	28.9	19.1	0.2	0.0
金融業, 保険業	143.6	8.3	△ 2.0	137.7	8.4	1.3	5.9	5.4	△ 45.4	18.3	1.4	△ 0.1
不動産業, 物品賃貸業	150.2	△ 3.3	8.7	136.2	△ 3.3	4.6	14.0	△ 4.1	74.3	19.0	△ 0.3	△ 0.1
学術研究, 専門・技術サービス業	139.4	△ 1.7	4.3	132.7	△ 2.6	3.4	6.7	19.6	29.3	18.0	0.0	△ 0.3
宿泊業, 飲食サービス業	99.5	1.6	15.5	96.3	2.1	19.1	3.2	△ 11.1	△ 39.6	15.8	0.3	1.3
生活関連サービス業, 娯楽業	137.7	△ 1.8	15.5	132.0	△ 0.5	15.4	5.7	△ 24.0	17.1	18.4	△ 0.1	1.5
教育, 学習支援業	138.1	59.8	△ 6.9	128.2	52.1	△ 5.8	9.9	371.4	△ 19.9	17.4	5.7	△ 1.0
医療, 福祉	138.2	0.1	△ 5.3	134.0	0.1	△ 5.4	4.2	0.0	△ 1.6	18.5	0.1	△ 0.7
複合サービス業	153.0	△ 4.4	4.8	146.5	△ 5.8	4.5	6.5	47.7	14.5	19.1	△ 0.8	0.2
サービス業(他に分類されないもの)	129.3	△ 0.6	5.2	121.9	△ 1.1	6.7	7.4	8.8	△ 13.2	18.1	△ 0.2	△ 0.4

注) ① 出勤日数については指数を作成していないので、実数による増減差です。

令和4年9月

② 「-」は該当データのないものを示し、「x」は標本数が寡少につき秘匿のため公表できないもの。「0」は集計単位未満のデータ量を示す。

(図1) 賃金・労働時間・常用雇用指数(令和2年平均=100)の変化(事業所規模5人以上)



《 事業所規模 5人以上 》

(3表) 常用労働者数および労働異動率

(単位:人、%、ポイント)

産 業	本調査期間末常用労働者数				労働異動率			
	対前月増減率	対前年同月増減率	パートタイム労働者比率	入職率	対前年同月増減差	離職率	対前年同月増減差	
全国(調査産業計・確報値)	51,595,524	0.0	1.2	31.7	1.67	0.09	1.76	△ 0.02
高知県(調査産業計)	225,203	△ 1.1	1.7	30.3	1.44	△ 0.40	2.14	0.05
建設業	14,434	0.4	△ 3.7	2.5	0.61	△ 0.45	0.22	△ 1.65
製造業	20,729	0.0	4.7	18.9	1.27	0.04	1.24	△ 0.23
電気・ガス・熱供給・水道業	1,275	△ 0.2	50.6	3.5	1.10	1.10	1.33	1.33
情報通信業	2,694	△ 0.2	△ 1.6	4.4	0.00	△ 0.55	0.22	△ 0.11
運輸業, 郵便業	9,209	△ 1.4	△ 6.9	11.4	0.35	△ 0.07	1.73	0.86
卸売業, 小売業	41,626	△ 0.1	△ 1.9	40.9	1.05	△ 0.66	1.11	△ 0.48
金融業, 保険業	5,557	0.8	0.2	16.0	1.76	△ 0.76	0.93	△ 1.71
不動産業, 物品賃貸業	1,875	△ 0.7	10.8	38.8	1.75	0.53	2.49	1.88
学術研究, 専門・技術サービス業	4,398	0.0	1.2	17.2	0.07	△ 0.88	0.09	△ 0.22
宿泊業, 飲食サービス業	28,595	△ 6.9	14.7	67.8	2.06	△ 2.88	6.37	1.57
生活関連サービス業, 娯楽業	6,806	△ 0.8	△ 9.9	30.8	0.41	△ 0.21	1.25	△ 3.31
教育, 学習支援業	14,964	△ 0.4	△ 3.4	28.6	3.26	1.45	3.69	0.74
医療, 福祉	59,081	0.1	△ 0.4	22.8	1.75	0.48	1.64	0.35
複合サービス業	2,857	△ 0.1	△ 6.0	10.3	0.00	△ 0.78	0.10	△ 0.85
サービス業(他に分類されないもの)	10,786	△ 1.5	21.7	35.1	1.24	△ 2.74	2.74	△ 0.46

注) ① 労働異動率については指数を作成していませんので、実数による増減差です。 令和4年9月
 ② 「-」は該当データのないものを示し、「x」は標本数が寡少につき秘匿のため公表できないもの。「0」は集計単位未満のデータ量を示す。

《 事業所規模 5人以上 》

(4表) 産業別・就業形態別常用労働者数、月間給与額、労働時間数等

(単位:人、円、日、時間)

就業形態	産 業	本調査期間末労働者数	現金給与総額	きまって支給する給与			特別に支払われた給与	出勤日数	総実労働時間	所定内労働時間	所定外労働時間
				所定内給与	超過労働給与						
一般労働者	調査産業計	157,005	284,376	283,224	268,275	14,949	1,152	19.9	160.0	151.1	8.9
	製造業	16,819	265,068	260,295	243,643	16,652	4,773	19.7	161.0	150.9	10.1
	卸売業, 小売業	24,588	265,624	265,371	251,138	14,233	253	20.4	163.2	155.2	8.0
	医療, 福祉	45,626	301,557	301,537	286,182	15,355	20	19.8	156.6	151.4	5.2
パートタイム労働者	調査産業計	68,198	95,696	95,561	93,820	1,741	135	15.1	84.2	82.9	1.3
	製造業	3,910	113,760	113,436	109,624	3,812	324	17.4	112.9	109.0	3.9
	卸売業, 小売業	17,038	94,568	94,426	93,398	1,028	142	17.2	91.4	90.8	0.6
	医療, 福祉	13,455	121,220	120,925	119,198	1,727	295	14.1	77.2	76.2	1.0

令和4年9月

統計表:事業所規模 5人以上

賃金指数(現金給与総額)

(R2年平均=100)

区分	調査産業計		建設業		製造業		電気・ガス・熱供給・水道業		情報通信業		運輸業,郵便業		卸売業,小売業		金融業,保険業	
	名目	実質	名目	実質	名目	実質	名目	実質	名目	実質	名目	実質	名目	実質	名目	実質
平成27年平均	111.3	113.5	92.5	94.3	97.6	99.5	114.1	116.3	141.3	144.0	104.8	106.8	119.0	121.3	129.4	131.9
28	109.1	111.3	108.0	110.2	101.3	103.4	x	x	146.4	149.4	107.2	109.4	101.0	103.1	123.9	126.4
29	111.8	113.0	138.7	140.2	101.6	102.7	x	x	138.7	140.2	108.5	109.7	109.1	110.3	116.3	117.6
30	99.6	100.1	90.8	91.3	105.2	105.7	123.5	124.1	114.2	114.8	101.0	101.5	100.4	100.9	117.8	118.4
令和元年	101.0	100.8	97.9	97.7	97.6	97.4	103.5	103.3	100.6	100.4	103.8	103.6	96.9	96.7	110.9	110.7
2	100.0	100.0	100.0	100.0	100.0	100.0	100.0	100.0	100.0	100.0	100.0	100.0	100.0	100.0	100.0	100.0
3	98.1	98.5	118.8	119.3	107.6	108.0	98.0	98.4	104.8	105.2	93.7	94.1	90.7	91.1	102.4	102.8
令和3年9月	82.7	82.8	99.3	99.4	93.0	93.1	83.1	83.2	82.9	83.0	86.3	86.4	79.1	79.2	81.9	82.0
10月	84.2	84.5	96.3	96.6	92.2	92.5	78.2	78.4	114.7	115.0	84.3	84.6	86.8	87.1	80.4	80.6
11月	87.9	88.1	102.2	102.4	104.1	104.3	73.7	73.8	81.8	82.0	84.4	84.6	82.7	82.9	95.3	95.5
12月	163.8	164.3	200.1	200.7	182.8	183.4	211.8	212.4	160.4	160.9	127.5	127.9	137.1	137.5	165.7	166.2
令和4年1月	85.1	85.0	88.2	88.1	89.7	89.6	88.5	88.4	119.3	119.2	89.6	89.5	83.0	82.9	93.7	93.6
2月	83.2	83.0	93.7	93.4	90.5	90.2	88.5	88.2	83.9	83.6	88.1	87.8	83.8	83.5	76.6	76.4
3月	88.1	87.7	96.4	95.9	95.1	94.6	93.2	92.7	89.5	89.1	93.2	92.7	90.1	89.7	77.8	77.4
4月	86.4	85.5	97.7	96.7	92.2	91.3	85.8	85.0	114.4	113.3	90.3	89.4	87.3	86.4	73.9	73.2
5月	89.3	88.2	88.1	87.0	93.9	92.7	87.5	86.4	80.4	79.4	87.2	86.1	90.5	89.3	80.0	79.0
6月	136.6	134.6	140.3	138.2	135.7	133.7	212.9	209.8	124.2	122.4	96.3	94.9	110.2	108.6	183.4	180.7
7月	105.9	103.5	107.5	105.1	123.3	120.5	95.9	93.7	120.6	117.9	129.7	126.8	147.8	144.5	97.4	95.2
8月	84.8	82.8	89.2	87.1	91.0	88.9	87.1	85.1	79.6	77.7	93.9	91.7	93.7	91.5	90.5	88.4
9月	84.2	82.1	87.8	85.6	90.4	88.1	88.0	85.8	75.1	73.2	93.5	91.1	87.3	85.1	90.8	88.5

区分	不動産業,物品賃貸業		学術研究,専門・技術サービス業		宿泊業,飲食サービス業		生活関連サービス業,娯楽業		教育,学習支援業		医療,福祉		複合サービス業		サービス業(他に分類されないもの)	
	名目	実質	名目	実質	名目	実質	名目	実質	名目	実質	名目	実質	名目	実質	名目	実質
平成27年平均	72.9	74.3	113.1	115.3	109.1	111.2	97.3	99.2	92.7	94.5	111.8	114.0	89.6	91.3	114.2	116.4
28	122.0	124.5	103.4	105.5	110.0	112.2	95.0	96.9	85.6	87.3	114.6	116.9	91.0	92.9	114.2	116.5
29	98.5	99.6	104.1	105.3	109.8	111.0	89.3	90.3	90.4	91.4	110.9	112.1	104.7	105.9	111.2	112.4
30	75.7	76.1	84.3	84.7	104.5	105.0	110.1	110.7	96.2	96.7	93.1	93.6	98.8	99.3	124.8	125.4
令和元年	100.0	99.8	85.9	85.7	93.5	93.3	96.5	96.3	115.3	115.1	100.4	100.2	99.8	99.6	114.3	114.1
2	100.0	100.0	100.0	100.0	100.0	100.0	100.0	100.0	100.0	100.0	100.0	100.0	100.0	100.0	100.0	100.0
3	81.2	81.5	102.8	103.2	106.6	107.0	105.1	105.5	95.7	96.1	94.4	94.8	101.6	102.0	103.9	104.3
令和3年9月	69.5	69.6	69.0	69.1	99.6	99.7	80.2	80.3	71.6	71.7	79.7	79.8	79.1	79.2	89.1	89.2
10月	68.5	68.7	90.7	91.0	104.5	104.8	76.7	76.9	72.1	72.3	79.0	79.2	81.0	81.2	90.7	91.0
11月	77.1	77.3	91.0	91.2	103.3	103.5	88.1	88.3	85.0	85.2	82.1	82.3	92.6	92.8	97.2	97.4
12月	135.0	135.4	141.3	141.7	127.8	128.2	155.7	156.2	188.9	189.5	168.6	169.1	198.4	199.0	170.6	171.1
令和4年1月	69.7	69.6	73.8	73.7	120.1	120.0	99.3	99.2	67.8	67.7	80.0	79.9	85.1	85.0	103.6	103.5
2月	69.2	69.0	70.6	70.4	113.7	113.4	94.6	94.3	68.7	68.5	77.2	77.0	85.8	85.5	102.0	101.7
3月	67.5	67.2	89.3	88.9	131.0	130.3	98.4	97.9	71.5	71.1	80.7	80.3	86.0	85.6	106.6	106.1
4月	69.0	68.3	69.8	69.1	125.0	123.8	98.0	97.0	71.3	70.6	81.0	80.2	82.8	82.0	102.1	101.1
5月	68.7	67.8	69.4	68.5	122.0	120.4	93.8	92.6	69.0	68.1	93.8	92.6	96.1	94.9	99.6	98.3
6月	125.3	123.4	125.2	123.3	120.6	118.8	126.8	124.9	170.3	167.8	138.3	136.3	201.2	198.2	166.0	163.5
7月	76.4	74.7	88.9	86.9	137.1	134.0	138.6	135.5	71.6	70.0	85.7	83.8	86.6	84.7	113.3	110.8
8月	78.0	76.2	76.3	74.5	106.4	103.9	92.5	90.3	63.3	61.8	81.2	79.3	87.1	85.1	98.8	96.5
9月	75.3	73.4	75.4	73.5	105.9	103.2	92.2	89.9	66.2	64.5	81.8	79.7	84.3	82.2	98.2	95.7

注) 実質賃金指数算出のための消費者物価指数は「高知市の持家の帰属家賃を除く総合」指数を使用しています。

統計表:事業所規模 5人以上

賃金指数(きまって支給する給与)

(R2年平均=100)

区分	調査産業計	建設業	製造業	電気・ガス・熱供給・水道業	情報通信業	運輸業,郵便業	卸売業,小売業	金融業,保険業
平成27年平均	109.6	97.7	100.3	124.6	142.7	112.2	111.6	119.7
28	108.0	109.2	101.7	x	145.0	112.5	98.2	114.1
29	109.2	126.8	100.2	x	139.7	110.9	103.9	111.2
30	99.3	90.5	103.9	126.6	116.5	99.7	101.1	115.3
令和元年	100.6	98.4	98.4	104.7	102.8	103.6	98.4	110.4
2	100.0	100.0	100.0	100.0	100.0	100.0	100.0	100.0
3	98.4	113.7	109.6	98.6	102.9	96.2	93.3	101.5
令和3年9月	97.6	116.8	110.2	106.3	102.8	98.4	90.1	100.0
10月	97.3	113.2	109.7	102.8	102.6	96.3	91.3	98.1
11月	97.3	115.9	110.3	96.8	102.9	96.4	93.1	98.4
12月	97.7	114.0	111.8	99.4	105.8	92.9	95.2	97.2
令和4年1月	98.6	103.9	106.3	116.4	100.8	102.3	94.6	96.2
2月	97.9	103.8	108.2	116.4	105.3	100.5	95.5	93.6
3月	99.6	105.4	107.1	119.5	101.6	103.7	94.5	95.0
4月	100.1	102.2	109.3	112.6	102.5	100.6	97.4	90.3
5月	99.4	100.8	107.6	114.9	100.6	99.5	96.9	97.7
6月	100.1	102.5	109.9	118.0	99.2	105.0	97.4	100.3
7月	99.2	103.3	106.2	112.5	97.3	102.0	102.1	110.8
8月	98.8	102.9	106.2	111.6	100.1	106.2	100.3	109.9
9月	99.3	101.8	106.4	113.2	94.5	106.6	99.5	110.9

区分	不動産業,物品賃貸業	学術研究,専門・技術サービス業	宿泊業,飲食サービス業	生活関連サービス業,娯楽業	教育,学習支援業	医療,福祉	複合サービス業	サービス業(他に分類されないもの)
平成27年平均	74.1	110.6	109.2	98.5	90.5	110.7	89.4	108.0
28	112.1	107.3	110.3	95.7	86.8	112.3	88.3	111.8
29	91.4	105.6	109.2	91.1	89.1	110.4	100.4	110.1
30	79.0	88.3	102.3	109.8	94.4	93.6	94.6	121.0
令和元年	98.0	90.3	91.7	94.2	109.9	100.6	98.4	111.1
2	100.0	100.0	100.0	100.0	100.0	100.0	100.0	100.0
3	84.8	104.5	106.6	99.3	94.5	95.0	100.3	100.9
令和3年9月	83.2	89.9	102.8	86.9	92.0	95.4	98.4	99.2
10月	82.0	90.2	107.8	83.1	92.6	94.7	100.5	100.7
11月	84.6	90.7	106.7	95.5	90.5	93.2	100.0	101.7
12月	84.1	91.8	107.5	91.8	90.4	95.0	101.8	99.5
令和4年1月	83.2	92.6	123.8	103.7	87.1	93.9	105.3	115.4
2月	82.8	91.2	116.9	102.4	88.1	92.5	106.9	113.1
3月	80.8	94.4	128.0	106.6	91.9	94.5	105.7	115.8
4月	82.6	91.0	129.0	106.1	91.5	97.1	102.3	113.3
5月	82.2	90.4	125.9	101.6	88.6	97.6	104.4	110.7
6月	83.1	90.9	123.5	106.2	88.3	97.4	105.2	113.7
7月	90.8	100.4	112.2	98.9	83.8	96.9	104.3	109.4
8月	93.4	99.7	108.6	100.2	81.3	97.3	108.6	109.5
9月	90.2	98.5	108.7	99.9	85.1	98.0	104.9	109.4

統計表:事業所規模 5人以上

労働時間指数

(R2年平均=100)

区分	調査産業計		建設業		製造業		電気・ガス・熱供給・水道業		情報通信業		運輸業・郵便業		卸売業・小売業		金融業・保険業	
	総実	所定外	総実	所定外	総実	所定外	総実	所定外	総実	所定外	総実	所定外	総実	所定外	総実	所定外
平成27年平均	107.8	121.7	108.1	160.3	116.6	117.9	105.9	160.8	98.4	129.7	104.1	76.0	111.2	122.6	108.4	219.3
28	105.4	121.9	103.7	152.3	103.6	114.3	x	x	97.4	106.7	103.7	83.5	111.1	111.5	107.5	178.2
29	106.0	120.9	104.3	137.2	101.0	107.6	x	x	97.7	95.9	97.8	70.5	118.5	180.0	107.7	163.6
30	104.1	107.6	106.0	151.1	105.0	126.0	108.6	163.9	100.2	131.0	95.1	73.9	110.9	112.6	110.9	168.0
令和元年	100.3	109.6	100.5	101.9	99.7	103.5	103.8	95.1	99.3	106.4	103.1	99.1	102.1	100.8	103.3	149.8
2	100.0	100.0	100.0	100.0	100.0	100.0	100.0	100.0	100.0	100.0	100.0	100.0	100.0	100.0	100.0	100.0
3	97.9	84.8	99.9	114.4	99.0	101.4	97.4	80.9	99.5	81.2	88.4	46.4	95.4	61.6	103.3	140.9
令和3年9月	96.8	85.5	104.1	135.3	96.8	93.2	98.4	98.6	98.5	74.4	87.1	43.1	92.8	60.6	104.7	207.7
10月	98.7	85.5	103.9	124.9	99.2	90.8	100.9	60.0	101.6	75.4	91.6	48.7	94.9	60.6	109.0	209.7
11月	97.9	84.3	105.2	134.3	100.8	94.2	97.0	56.8	100.2	80.3	84.9	42.1	95.3	62.1	102.8	124.1
12月	97.6	85.5	99.7	105.1	100.7	98.4	95.9	54.7	98.6	80.3	85.6	43.1	96.9	66.7	102.9	120.4
令和4年1月	95.4	83.1	92.1	112.5	91.6	72.0	98.7	101.1	102.7	108.3	93.9	63.2	97.8	90.6	91.2	78.8
2月	95.4	81.9	98.3	135.4	98.6	82.2	98.6	103.2	96.5	113.3	93.2	54.5	98.0	87.5	97.7	78.8
3月	99.6	85.5	100.2	106.3	97.9	81.4	109.7	120.4	106.7	108.3	100.7	61.1	97.6	92.2	94.6	73.1
4月	102.3	88.0	96.3	66.7	102.8	83.9	103.1	133.3	108.1	103.3	97.0	58.7	101.3	95.3	102.8	98.1
5月	95.8	78.3	81.8	46.9	91.2	78.0	95.4	123.7	100.1	93.3	93.3	54.2	95.6	73.4	93.7	86.5
6月	102.6	79.5	99.1	58.3	102.1	83.1	112.6	125.8	110.4	114.2	97.7	57.9	101.7	82.8	107.2	84.6
7月	97.7	73.5	96.0	46.9	97.9	78.8	105.7	146.2	104.7	120.8	92.9	54.2	101.8	79.7	105.9	140.4
8月	93.3	69.9	93.1	53.1	89.7	70.3	105.9	139.8	107.4	117.5	91.5	55.8	97.9	76.6	94.8	107.7
9月	97.4	79.5	99.0	75.0	95.8	75.4	115.2	273.1	105.7	120.8	91.9	56.8	99.1	78.1	102.6	113.5

区分	不動産業、物品賃貸業		学術研究、専門・技術サービス業		宿泊業、飲食サービス業		生活関連サービス業、娯楽業		教育、学習支援業		医療、福祉		複合サービス業		サービス業(他に分類されないもの)	
	総実	所定外	総実	所定外	総実	所定外	総実	所定外	総実	所定外	総実	所定外	総実	所定外	総実	所定外
平成27年平均	90.7	60.3	101.1	81.0	124.3	163.9	126.5	177.8	96.7	113.2	99.2	136.4	97.4	63.6	101.2	83.4
28	104.0	168.9	107.4	101.3	123.8	250.7	114.1	180.9	95.7	46.9	96.9	128.8	97.2	83.6	100.9	112.1
29	94.8	93.5	101.9	78.4	118.7	170.4	102.4	173.2	97.5	69.9	98.2	127.8	103.8	91.8	102.4	78.0
30	87.4	56.5	101.0	95.8	109.9	115.4	107.7	98.4	102.0	164.7	97.7	82.5	98.7	68.3	105.6	93.7
令和元年	98.6	121.0	102.4	112.5	96.4	80.2	100.6	154.1	103.9	215.4	97.5	103.7	97.0	105.5	105.2	95.1
2	100.0	100.0	100.0	100.0	100.0	100.0	100.0	100.0	100.0	100.0	100.0	100.0	100.0	100.0	100.0	100.0
3	92.5	94.4	95.6	75.7	102.4	111.1	106.9	122.0	100.6	152.6	98.6	89.0	100.4	87.3	94.4	83.7
令和3年9月	94.3	100.4	88.1	44.3	91.8	112.7	95.0	103.6	105.9	174.0	100.0	83.7	96.4	71.0	92.9	110.7
10月	92.6	101.7	92.6	69.1	99.4	108.5	96.9	124.8	110.3	191.0	98.9	79.9	100.1	72.3	96.0	84.7
11月	91.5	106.7	92.7	85.3	102.6	91.4	113.1	141.9	105.6	191.0	96.9	77.9	98.0	78.5	92.4	99.1
12月	94.2	89.1	92.1	78.4	104.0	136.2	104.3	139.7	99.5	178.2	98.0	81.8	107.9	108.4	90.0	66.5
令和4年1月	96.8	220.0	87.8	66.7	111.8	74.5	113.1	106.4	90.4	143.7	92.4	72.5	98.7	87.5	95.7	94.8
2月	97.3	255.0	86.5	71.8	103.6	40.4	105.7	93.6	94.8	131.0	91.2	82.4	88.5	48.8	93.3	81.8
3月	102.7	216.3	97.4	76.9	116.8	55.3	108.8	91.5	106.1	200.0	94.8	76.5	105.3	62.5	99.5	89.6
4月	98.6	206.3	91.4	63.2	122.2	95.7	118.6	104.3	112.0	214.1	98.6	80.4	98.7	71.3	98.5	88.3
5月	97.5	208.8	86.6	57.3	121.8	89.4	114.8	110.6	100.6	184.5	94.0	80.4	97.5	78.8	90.9	74.0
6月	104.1	193.8	95.4	53.8	119.8	83.0	115.8	102.1	115.6	188.7	98.3	78.4	104.7	52.5	96.7	66.2
7月	92.4	168.8	92.1	57.3	105.8	59.6	107.7	104.3	96.0	133.8	95.0	72.5	99.5	58.8	100.3	93.5
8月	106.0	182.5	93.5	47.9	104.3	76.6	111.7	159.6	61.7	29.6	94.6	82.4	105.6	55.0	98.3	88.3
9月	102.5	175.0	91.9	57.3	106.0	68.1	109.7	121.3	98.6	139.4	94.7	82.4	101.0	81.3	97.7	96.1

統計表:事業所規模 5人以上

常用雇用指数

(R2年平均 = 100)

区分	調査産業計	建設業	製造業	電気・ガス・熱供給・水道業	情報通信業	運輸業,郵便業	卸売業,小売業	金融業,保険業
平成27年平均	95.1	90.7	81.4	45.2	97.8	104.1	98.4	113.0
28	96.1	94.7	84.8	x	98.2	102.6	98.6	111.8
29	98.1	97.5	86.9	x	98.3	105.6	101.2	108.3
30	99.6	91.3	105.6	104.9	99.6	105.4	101.2	106.5
令和元年	100.5	97.5	104.5	103.5	100.5	106.3	101.1	103.5
2	100.0	100.0	100.0	100.0	100.0	100.0	100.0	100.0
3	99.5	98.3	93.0	65.7	100.7	108.1	100.1	98.8
令和3年9月	99.8	97.7	95.9	65.6	101.7	108.1	100.0	97.4
10月	100.6	96.6	95.1	65.4	102.5	107.9	101.1	98.7
11月	100.7	95.9	94.7	64.7	101.7	107.2	101.5	99.0
12月	100.0	94.8	94.4	65.0	100.0	106.5	100.5	100.1
令和4年1月	101.3	95.8	100.9	98.2	100.2	107.4	100.1	100.7
2月	101.6	95.0	100.6	98.3	99.4	107.1	99.6	107.3
3月	100.6	94.1	100.8	99.9	99.4	107.9	98.6	106.6
4月	101.6	93.8	101.2	98.4	104.0	108.5	98.2	103.8
5月	102.3	95.0	102.1	97.8	103.2	107.4	98.4	100.4
6月	101.9	94.5	100.8	99.1	102.3	100.8	98.4	98.3
7月	102.8	93.7	101.4	98.8	101.4	101.5	98.5	97.8
8月	102.6	93.7	100.4	99.1	100.3	102.0	98.2	96.8
9月	101.5	94.1	100.4	98.8	100.1	100.6	98.1	97.6

区分	不動産業,物品賃貸業	学術研究,専門・技術サービス業	宿泊業,飲食サービス業	生活関連サービス業,娯楽業	教育,学習支援業	医療,福祉	複合サービス業	サービス業(他に分類されないもの)
平成27年平均	179.8	101.0	73.1	99.4	102.2	97.6	125.5	96.4
28	169.8	105.0	79.5	98.8	106.0	97.2	107.5	96.1
29	162.6	103.4	86.2	100.9	102.8	97.2	114.3	102.7
30	112.2	99.8	88.8	106.4	100.8	98.3	114.8	104.0
令和元年	114.4	98.7	99.1	107.0	100.1	98.5	103.0	96.5
2	100.0	100.0	100.0	100.0	100.0	100.0	100.0	100.0
3	100.5	71.6	105.1	104.3	98.0	101.7	97.3	92.9
令和3年9月	102.3	102.5	103.3	105.7	96.2	103.0	95.4	83.6
10月	101.1	102.2	108.3	103.7	97.3	103.6	94.8	84.2
11月	100.7	101.2	112.2	97.6	101.3	102.6	94.2	83.3
12月	100.4	99.9	114.6	93.8	97.5	102.2	94.8	82.0
令和4年1月	115.9	100.8	114.0	94.6	96.9	102.3	94.9	86.2
2月	114.9	100.3	118.3	94.7	97.9	101.5	94.8	86.4
3月	114.9	100.7	117.9	94.8	90.1	100.5	93.2	86.7
4月	113.5	101.2	123.3	95.4	91.4	102.2	90.2	86.9
5月	111.4	101.9	125.0	95.7	94.1	103.0	90.7	87.7
6月	112.1	102.7	124.3	96.5	94.8	103.1	90.8	86.8
7月	112.1	103.7	126.9	95.8	95.1	102.8	89.8	103.1
8月	114.1	103.7	127.3	96.1	93.3	102.5	89.8	103.2
9月	113.3	103.7	118.5	95.2	92.9	102.6	89.7	101.7

《 事業所規模 30人以上 》

1. 賃金の動き(1表参照)

		対前月比(差)	対前年同月比(差)
現金給与総額	257,857 円	△ 0.9 %	3.3 %
きまって支給する給与	257,007 円	1.1 %	3.4 %
特別に支払われた給与	850 円	△ 4,980 円	278 円

2. 労働時間の動き(2表参照)

		対前月比(差)	対前年同月比(差)
出勤日数	18.4 日	0.8 日	△ 0.4 日
総実労働時間	140.1 時間	4.7 %	△ 1.4 %
所定外労働時間	7.0 時間	12.9 %	△ 12.6 %

3. 雇用の動き(3表参照)

		対前月比(差)	対前年同月比(差)
常用労働者数	113,207 人	△ 1.1 %	△ 0.6 %
パート労働者比率	24.3 %	△ 0.4 pt	△ 1.7 pt
労働異動率			
入職率	1.51 %		0.43 pt
離職率	1.88 %		0.38 pt

《 事業所規模 30人以上 》

(1表) 月間現金給与額

(単位:円、%)

産 業	現金給与総額		きまって支給する給与		所定内給与		特別に支払われた給与					
	対前月 増減率	対前年同月 増減率	対前月 増減率	対前年同月 増減率	対前月 増減率	対前年同月 増減率	対前月 増減差	対前年同月 増 減 差				
全国(調査産業計・確報値)	314,098	0.2	3.1	304,032	0.7	2.6	279,695	0.7	2.2	10,066	△ 1,497	1,888
高知県(調査産業計)	257,857	△ 0.9	3.3	257,007	1.1	3.4	243,230	1.1	4.7	850	△ 4,980	278
建 設 業	303,485	△ 6.0	△ 19.9	303,042	0.7	△ 20.1	289,783	2.4	△ 17.2	443	△ 21,436	212
製 造 業	264,331	0.7	0.6	257,990	0.3	△ 0.1	239,342	0.0	2.1	6,341	1,082	1,890
電気・ガス・熱供給・水道業	435,251	△ 3.5	17.8	431,180	△ 0.8	16.7	382,496	△ 0.8	11.7	4,071	△ 12,255	4,071
情 報 通 信 業	285,057	△ 6.7	△ 8.7	285,057	△ 6.7	△ 8.7	264,961	△ 6.2	△ 9.9	0	0	0
運 輸 業 , 郵 便 業	272,901	1.4	22.9	272,773	1.3	22.9	235,006	1.7	55.0	128	128	128
卸 売 業 , 小 売 業	188,470	△ 12.3	△ 0.1	188,470	1.0	0.0	180,893	0.6	△ 0.3	0	△ 28,364	△ 349
金 融 業 , 保 険 業	336,060	△ 0.3	14.7	336,060	△ 0.3	14.6	324,654	0.1	12.0	0	0	0
不動産業,物品賃貸業	217,428	1.4	30.7	217,428	1.4	30.7	197,445	0.2	29.8	0	0	0
学術研究,専門・技術サービス業	330,565	△ 2.8	△ 3.4	330,565	△ 2.8	△ 2.7	318,008	△ 2.0	△ 3.2	0	0	△ 2,328
宿泊業,飲食サービス業	98,690	△ 4.3	△ 7.2	96,007	△ 3.2	△ 9.5	91,159	△ 2.7	△ 10.7	2,683	△ 1,348	2,488
生活関連サービス業,娯楽業	186,031	△ 2.3	11.1	186,031	△ 2.3	11.0	177,571	△ 1.9	12.2	0	0	0
教育、学習支援業	293,241	4.2	△ 5.3	293,231	4.2	△ 5.4	291,855	4.4	△ 5.3	10	△ 34	△ 6
医 療 , 福 祉	292,156	1.1	5.2	292,156	1.1	5.4	276,177	1.0	5.7	0	0	0
複 合 サ ー ビ ス 業	300,514	△ 4.4	3.3	300,192	△ 4.4	3.6	288,233	△ 4.1	3.3	322	109	△ 476
サービス業(他に分類されないもの)	177,685	△ 3.1	15.5	177,685	△ 2.2	15.6	166,827	△ 2.2	16.1	0	△ 1,800	0

注) ① 特別に支払われた給与については指数を作成していませんので、実数による増減差です。

② 「現金給与総額」＝「きまって支給する給与」＋「特別に支払われた給与」・「きまって支給する給与」＝「所定内給与」＋「超過労働給与」

③ 「-」は該当データの無いものを示し、「x」は標本数が最少につき秘匿のため公表できないもの、「0」は集計単位未満のデータ量を示す。

令和4年9月

《 事業所規模 30人以上 》

(2表) 月間実労働時間数および出勤日数

(単位:時間、日、%)

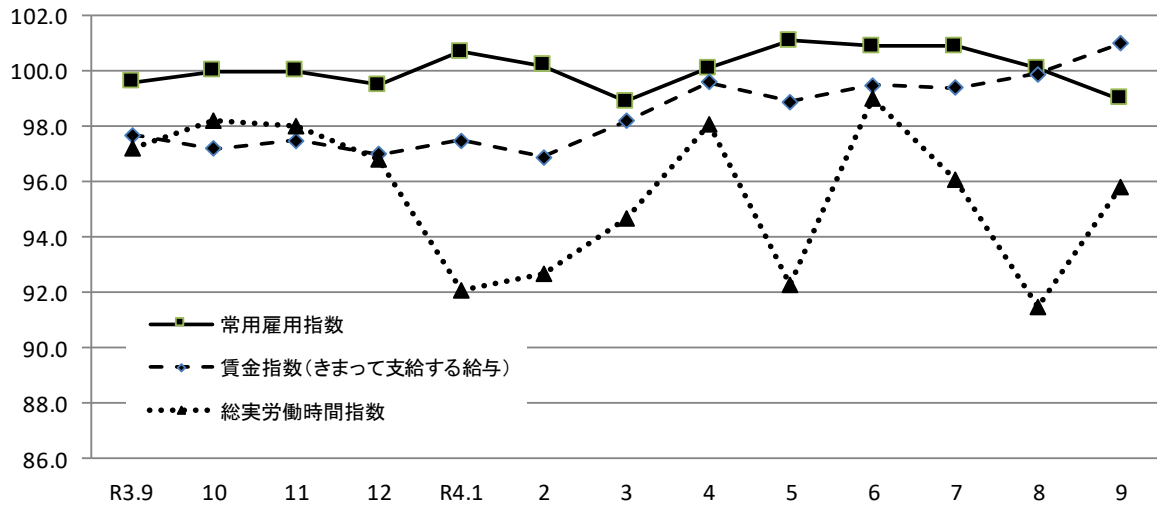
産 業	総実労働時間		所定内労働時間		所定外労働時間		出勤日数					
	対前月 増減率	対前年同月 増減率	対前月 増減率	対前年同月 増減率	対前月 増減率	対前年同月 増減率	対前月 増減差	対前年同月 増 減 差				
全国(調査産業計・確報値)	144.0	3.5	1.9	131.8	3.1	1.3	12.2	8.0	7.8	18.0	0.6	0.1
高知県(調査産業計)	140.1	4.7	△ 1.4	133.1	4.3	△ 0.8	7.0	12.9	△ 12.6	18.4	0.8	△ 0.4
建 設 業	156.4	6.3	△ 2.6	145.9	3.8	3.8	10.5	61.5	△ 47.4	20.7	0.9	1.4
製 造 業	156.9	7.2	0.2	145.7	7.5	1.7	11.2	3.7	△ 15.4	19.0	1.4	△ 0.1
電気・ガス・熱供給・水道業	170.3	9.8	11.6	137.7	△ 3.2	△ 3.7	32.6	152.7	242.0	18.1	△ 0.4	△ 0.4
情 報 通 信 業	165.1	△ 7.7	5.0	154.3	△ 7.2	4.9	10.8	△ 15.0	5.5	18.9	△ 0.7	△ 0.8
運 輸 業 , 郵 便 業	163.5	△ 1.0	4.5	141.6	△ 0.8	8.6	21.9	△ 1.8	△ 15.4	20.3	0.2	1.6
卸 売 業 , 小 売 業	138.7	2.6	1.4	134.1	2.4	1.6	4.6	7.0	△ 6.0	18.9	0.3	△ 0.4
金 融 業 , 保 険 業	145.8	13.2	9.5	137.8	14.1	7.0	8.0	0.0	89.3	18.3	2.2	0.6
不動産業,物品賃貸業	145.3	2.5	9.7	130.1	0.9	4.4	15.2	19.7	95.0	18.6	0.3	0.7
学術研究,専門・技術サービス業	143.1	△ 1.2	△ 1.2	135.2	△ 2.5	△ 1.1	7.9	27.4	△ 1.2	18.4	△ 0.3	0.5
宿泊業,飲食サービス業	83.0	0.6	1.2	79.6	0.4	0.7	3.4	6.2	12.6	13.6	△ 0.2	△ 0.1
生活関連サービス業,娯楽業	128.5	△ 1.0	5.7	123.8	△ 2.2	7.4	4.7	46.9	△ 24.7	17.3	△ 0.5	△ 1.3
教育、学習支援業	133.5	56.0	△ 2.0	128.4	52.0	△ 2.9	5.1	363.6	24.1	17.3	5.6	△ 0.8
医 療 , 福 祉	142.6	△ 0.1	△ 4.7	137.8	△ 0.2	△ 4.6	4.8	4.3	△ 8.6	18.7	0.2	△ 0.8
複 合 サ ー ビ ス 業	151.5	△ 6.9	2.6	142.7	△ 8.9	2.1	8.8	41.9	14.1	18.6	△ 1.1	△ 0.2
サービス業(他に分類されないもの)	117.9	△ 2.6	△ 2.3	110.8	△ 2.6	1.0	7.1	△ 4.1	△ 35.2	17.4	△ 0.4	△ 1.1

注) ① 出勤日数については指数を作成していませんので、実数による増減差です。

② 「-」は該当データの無いものを示し、「x」は標本数が最少につき秘匿のため公表できないもの、「0」は集計単位未満のデータ量を示す。

令和4年9月

(図1) 賃金・労働時間・常用雇用指数(令和2年平均=100)の変化(事業所規模30人以上)



《 事業所規模 30人以上 》

(3表) 常用労働者数および労働異動率

(単位:人、%、ポイント)

産 業	本調査期間末常用労働者数			労働異動率				
	対前月 増減率	対前年同月 増 減 率	パートタイム 労働者比率	入職率	対前年同月 増 減 差	離職率	対前年同月 増 減 差	
全国(調査産業計・確報値)	29,361,491	△ 0.1	△ 0.4	24.6	1.41	0.03	1.61	△ 0.02
高知県(調査産業計)	113,207	△ 1.1	△ 0.6	24.3	1.51	0.43	1.88	0.38
建設業	3,889	△ 0.3	△ 3.8	2.0	0.46	0.02	0.79	△ 1.99
製造業	11,733	△ 0.2	3.9	11.5	0.60	0.02	0.82	△ 0.12
電気・ガス・熱供給・水道業	788	△ 0.5	131.5	1.1	0.13	0.13	0.63	0.63
情報通信業	1,849	△ 0.3	0.4	2.2	0.00	△ 0.79	0.32	△ 0.15
運輸業,郵便業	4,811	△ 1.7	△ 5.9	14.3	0.67	△ 0.06	2.35	0.83
卸売業,小売業	16,356	△ 0.7	△ 0.8	41.5	0.97	△ 0.28	1.67	0.84
金融業,保険業	2,644	△ 0.2	△ 2.4	10.6	1.74	0.32	1.93	0.24
不動産業,物品賃貸業	774	△ 1.5	20.0	36.8	1.53	0.58	3.05	1.63
学術研究,専門・技術サービス業	1,825	△ 0.1	△ 1.7	5.9	0.16	0.16	0.22	△ 0.53
宿泊業,飲食サービス業	5,867	△ 11.9	△ 6.4	75.6	4.36	0.21	3.56	△ 1.22
生活関連サービス業,娯楽業	2,313	0.7	△ 16.0	36.9	1.22	△ 0.36	0.48	△ 3.08
教育,学習支援業	10,102	△ 1.4	△ 0.8	26.6	2.74	1.92	4.10	0.96
医療,福祉	41,948	0.0	△ 0.8	16.8	1.60	0.87	1.62	0.82
複合サービス業	1,715	△ 0.2	△ 3.5	14.1	0.00	△ 0.63	0.17	△ 0.75
サービス業(他に分類されないもの)	6,276	△ 1.1	1.6	41.5	2.14	△ 0.40	3.26	0.50

注) ① 労働異動率については指数を作成していませんので、実数による増減差です。

令和4年9月

② 「-」は該当データのないものを示し、「x」は標本数が寡少につき秘匿のため公表できないもの。「0」は集計単位未満のデータ量を示す。

《 事業所規模 30人以上 》

(4表) 産業別・就業形態別常用労働者数、月間給与額、労働時間数等

(単位:人、円、日、時間)

就業形態	産 業	本調査期間末 労働者数	現金給与 総 額	きまって 支給する 給 与		特別に 支払われた 給 与	出 勤 日 数	総 実 所 定 内 所 定 外 労働時間	所 定 内 労働時間	所 定 外 労働時間	
				所定内 給 与	超過労働 給 与						
一般労働者	調 査 産 業 計	85,701	306,725	305,630	288,047	17,583	1,095	19.7	158.6	149.8	8.8
	製 造 業	10,378	280,824	273,773	253,919	19,854	7,051	19.2	159.7	148.1	11.6
	卸 売 業 , 小 売 業	9,567	248,437	248,437	236,458	11,979	0	20.1	164.3	157.3	7.0
	医 療 , 福 祉	34,896	321,000	321,000	302,068	18,932	0	19.8	155.6	150.0	5.6
パートタイム 労働者	調 査 産 業 計	27,506	106,759	106,667	104,657	2,010	92	14.3	83.0	81.6	1.4
	製 造 業	1,355	138,269	137,356	127,932	9,424	913	18.0	135.9	127.7	8.2
	卸 売 業 , 小 売 業	6,789	104,271	104,271	102,874	1,397	0	17.2	102.7	101.6	1.1
	医 療 , 福 祉	7,052	152,379	152,379	150,711	1,668	0	13.6	79.7	79.0	0.7

令和4年9月

統計表:事業所規模 30人以上

賃金指数(現金給与総額)

(R2年平均=100)

区分	調査産業計		建設業		製造業		電気・ガス・熱供給・水道業		情報通信業		運輸業,郵便業		卸売業,小売業		金融業,保険業	
	名目	実質	名目	実質	名目	実質	名目	実質	名目	実質	名目	実質	名目	実質	名目	実質
平成27年平均	106.5	108.6	79.8	81.3	95.6	97.5	108.2	110.3	126.0	128.4	101.4	103.4	90.5	92.3	157.7	160.8
28	105.1	107.2	x	x	96.9	98.9	x	x	125.7	128.3	100.6	102.7	93.2	95.1	138.1	140.9
29	105.0	106.2	x	x	101.3	102.4	x	x	126.3	127.7	95.2	96.3	95.0	96.1	127.8	129.2
30	97.7	98.2	x	x	103.9	104.4	x	x	112.9	113.5	98.3	98.8	96.7	97.2	117.6	118.2
令和元年	103.0	102.8	99.6	99.4	101.2	101.0	102.0	101.8	97.9	97.7	103.9	103.7	103.4	103.2	113.1	112.9
2	100.0	100.0	100.0	100.0	100.0	100.0	100.0	100.0	100.0	100.0	100.0	100.0	100.0	100.0	100.0	100.0
3	97.7	98.1	110.5	110.9	105.2	105.6	99.7	100.1	105.6	106.0	81.8	82.1	92.4	92.8	111.0	111.4
令和3年9月	81.6	81.7	84.9	85.0	89.6	89.7	76.9	77.0	78.6	78.7	75.1	75.2	82.7	82.8	89.7	89.8
10月	84.4	84.7	83.8	84.1	87.8	88.1	77.5	77.7	120.7	121.1	71.5	71.7	95.9	96.2	86.6	86.9
11月	84.7	84.9	88.4	88.6	103.3	103.5	75.8	76.0	79.6	79.8	70.9	71.0	81.7	81.9	87.5	87.7
12月	173.9	174.4	196.6	197.2	185.9	186.5	214.2	214.8	171.4	171.9	121.6	122.0	133.1	133.5	207.6	208.2
令和4年1月	82.2	82.1	64.9	64.8	85.8	85.7	91.5	91.4	119.6	119.5	85.3	85.2	80.5	80.4	97.9	97.8
2月	80.7	80.5	67.3	67.1	87.6	87.3	92.2	91.9	75.6	75.4	83.6	83.3	80.5	80.3	100.8	100.5
3月	84.7	84.3	86.9	86.5	88.4	88.0	91.8	91.3	87.1	86.7	92.1	91.6	77.7	77.3	107.7	107.2
4月	84.4	83.6	65.6	65.0	89.7	88.8	90.2	89.3	118.5	117.3	84.8	84.0	85.4	84.6	101.8	100.8
5月	89.7	88.5	69.9	69.0	92.4	91.2	92.4	91.2	72.6	71.7	84.9	83.8	81.0	80.0	101.9	100.6
6月	144.4	142.3	91.5	90.1	149.8	147.6	231.0	227.6	130.8	128.9	86.0	84.7	108.2	106.6	294.0	289.7
7月	99.4	97.2	88.1	86.1	124.2	121.4	92.6	90.5	115.8	113.2	153.4	150.0	119.7	117.0	102.7	100.4
8月	85.0	83.0	72.3	70.6	89.5	87.4	93.9	91.7	77.0	75.2	91.1	89.0	94.2	92.0	103.2	100.8
9月	84.3	82.2	68.0	66.3	90.1	87.8	90.6	88.3	71.8	70.0	92.3	90.0	82.6	80.5	102.9	100.3

区分	不動産業,物品賃貸業		学術研究,専門・技術サービス業		宿泊業,飲食サービス業		生活関連サービス業,娯楽業		教育,学習支援業		医療,福祉		複合サービス業		サービス業(他に分類されないもの)	
	名目	実質	名目	実質	名目	実質	名目	実質	名目	実質	名目	実質	名目	実質	名目	実質
平成27年平均	90.8	92.6	108.4	110.5	103.2	105.2	142.4	145.2	90.7	92.5	116.2	118.5	90.0	91.7	103.4	105.4
28	84.0	85.7	113.0	115.3	108.4	110.6	141.8	144.7	82.8	84.5	115.6	118.0	96.6	98.6	110.3	112.6
29	x	x	111.1	112.3	114.9	116.2	147.0	148.6	92.5	93.5	113.0	114.3	94.3	95.3	112.9	114.2
30	87.5	87.9	101.1	101.6	111.2	111.8	167.5	168.3	98.4	98.9	94.7	95.2	91.1	91.6	130.3	131.0
令和元年	121.4	121.2	90.6	90.4	107.2	107.0	140.4	140.1	121.6	121.4	99.2	99.0	97.0	96.8	120.3	120.1
2	100.0	100.0	100.0	100.0	100.0	100.0	100.0	100.0	100.0	100.0	100.0	100.0	100.0	100.0	100.0	100.0
3	85.7	86.0	107.9	108.3	91.7	92.1	138.7	139.3	96.1	96.5	95.0	95.4	99.9	100.3	110.9	111.3
令和3年9月	72.0	72.1	82.6	82.7	82.8	82.9	122.8	122.9	74.2	74.3	79.5	79.6	78.5	78.6	96.9	97.0
10月	70.1	70.3	133.2	133.6	86.8	87.1	125.8	126.2	74.9	75.1	79.2	79.4	81.3	81.5	99.1	99.4
11月	71.5	71.6	83.2	83.4	88.6	88.8	136.9	137.2	73.9	74.0	82.9	83.1	85.5	85.7	106.7	106.9
12月	170.1	170.6	192.3	192.9	112.6	112.9	208.5	209.1	204.2	204.8	174.8	175.3	193.7	194.3	187.6	188.2
令和4年1月	x	x	80.2	80.1	79.2	79.1	153.5	153.3	69.6	69.5	78.8	78.7	84.9	84.8	119.3	119.2
2月	x	x	81.0	80.8	72.2	72.0	138.9	138.5	68.7	68.5	77.4	77.2	86.2	85.9	118.9	118.5
3月	87.2	86.8	106.1	105.6	78.6	78.2	142.5	141.8	73.6	73.2	80.2	79.8	83.5	83.1	122.3	121.7
4月	93.0	92.1	81.8	81.0	80.0	79.2	139.1	137.7	76.3	75.5	80.7	79.9	80.7	79.9	114.8	113.7
5月	90.5	89.3	79.6	78.6	80.7	79.7	140.6	138.8	71.0	70.1	96.9	95.7	85.6	84.5	113.9	112.4
6月	189.8	187.0	175.8	173.2	77.8	76.7	164.9	162.5	163.2	160.8	142.4	140.3	195.1	192.2	200.8	197.8
7月	94.2	92.1	88.2	86.2	84.4	82.5	187.7	183.5	79.0	77.2	85.1	83.2	82.8	80.9	123.2	120.4
8月	92.8	90.6	82.1	80.2	80.3	78.4	139.7	136.4	67.5	65.9	82.7	80.8	84.8	82.8	115.5	112.8
9月	94.1	91.7	79.8	77.8	76.8	74.9	136.4	132.9	70.3	68.5	83.6	81.5	81.1	79.0	111.9	109.1

注) 実質賃金指数算出のための消費者物価指数は「高知市の持家の帰属家賃を除く総合」指数を使用しています。

統計表:事業所規模 30人以上

賃金指数(きまって支給する給与)

(R2年平均=100)

区分	調査産業計	建設業	製造業	電気・ガス・熱供給・水道業	情報通信業	運輸業,郵便業	卸売業,小売業	金融業,保険業
平成27年平均	105.9	88.3	98.6	118.6	133.6	112.2	87.9	127.1
28	104.8	x	97.8	x	132.1	108.5	90.2	125.0
29	104.6	x	99.9	x	131.0	103.6	91.5	116.5
30	97.0	x	102.9	x	119.2	100.9	98.3	111.6
令和元年	101.8	98.3	101.0	102.2	97.9	104.8	103.8	108.4
2	100.0	100.0	100.0	100.0	100.0	100.0	100.0	100.0
3	97.5	107.6	107.5	101.0	104.6	85.1	95.6	106.2
令和3年9月	97.7	106.2	108.2	101.5	104.2	89.2	95.6	106.2
10月	97.2	104.4	107.8	102.0	104.1	84.8	93.2	102.3
11月	97.5	110.2	108.3	100.0	105.4	84.0	94.5	103.6
12月	97.0	107.7	109.1	100.4	107.8	78.8	92.2	101.5
令和4年1月	97.5	81.2	105.4	120.8	100.1	101.3	93.2	115.8
2月	96.9	84.1	107.7	121.6	100.2	99.2	92.8	119.2
3月	98.2	84.5	106.4	121.1	100.6	104.5	90.0	127.4
4月	99.6	82.0	109.2	118.9	100.7	100.7	93.7	120.4
5月	98.9	79.5	106.0	121.7	96.2	100.8	93.6	120.6
6月	99.5	84.3	109.2	121.5	96.1	101.9	94.0	120.4
7月	99.4	84.7	108.8	121.5	94.7	101.3	93.1	121.5
8月	99.9	84.3	107.8	119.4	102.0	108.2	94.6	122.0
9月	101.0	84.9	108.1	118.4	95.1	109.6	95.6	121.7

区分	不動産業,物品賃貸業	学術研究,専門・技術サービス業	宿泊業,飲食サービス業	生活関連サービス業,娯楽業	教育,学習支援業	医療,福祉	複合サービス業	サービス業(他に分類されないもの)
平成27年平均	90.5	107.9	101.6	133.4	87.6	114.5	89.2	102.3
28	89.3	105.7	107.7	130.3	85.8	113.4	92.6	108.5
29	x	106.3	113.8	136.4	88.6	112.5	90.1	110.1
30	87.6	97.4	108.6	150.2	94.6	94.5	86.8	125.2
令和元年	115.5	87.5	105.2	127.8	113.4	99.1	96.6	114.8
2	100.0	100.0	100.0	100.0	100.0	100.0	100.0	100.0
3	84.8	104.4	92.3	130.6	93.2	94.6	99.4	103.9
令和3年9月	85.4	102.5	86.2	126.5	93.0	95.2	97.1	105.2
10月	83.2	103.6	90.3	129.4	93.9	95.0	100.3	107.7
11月	84.8	103.9	92.4	140.9	92.6	94.3	98.6	111.1
12月	83.3	104.0	95.6	144.1	90.7	94.9	101.1	105.2
令和4年1月	x	100.3	82.4	142.6	87.1	94.3	104.8	129.7
2月	x	101.2	75.4	143.0	85.8	92.8	106.8	128.4
3月	103.4	105.6	81.5	146.6	92.1	94.0	103.5	129.6
4月	110.3	101.8	83.5	142.9	95.5	96.7	99.1	124.7
5月	107.4	99.5	84.2	144.7	88.9	98.0	99.8	123.5
6月	107.6	100.4	79.5	141.8	88.2	98.2	101.0	125.7
7月	111.8	102.2	81.7	141.5	86.9	98.5	99.2	125.3
8月	110.1	102.6	80.6	143.7	84.5	99.2	105.2	124.3
9月	111.6	99.7	78.0	140.4	88.0	100.3	100.6	121.6

統計表:事業所規模 30人以上

労働時間指数

(R2年平均=100)

区分	調査産業計		建設業		製造業		電気・ガス・熱供給・水道業		情報通信業		運輸業・郵便業		卸売業・小売業		金融業・保険業	
	総実	所定外	総実	所定外	総実	所定外	総実	所定外	総実	所定外	総実	所定外	総実	所定外	総実	所定外
平成27年平均	101.9	119.6	103.2	114.1	104.6	129.3	100.7	142.0	96.1	83.8	100.9	80.6	108.3	126.1	115.9	476.2
28	101.1	111.5	x	x	101.9	113.0	x	x	96.3	90.0	98.0	71.9	108.0	133.1	116.9	442.6
29	100.3	102.8	x	x	102.2	111.5	x	x	95.7	89.3	94.0	48.7	107.1	131.2	114.1	297.5
30	101.7	102.5	x	x	103.9	121.3	x	x	97.1	125.8	97.5	64.7	106.6	113.2	113.6	219.8
令和元年	101.2	114.7	105.2	134.0	102.8	116.9	100.9	116.8	97.2	120.9	102.0	86.6	101.5	122.3	106.2	226.4
2	100.0	100.0	100.0	100.0	100.0	100.0	100.0	100.0	100.0	100.0	100.0	100.0	100.0	100.0	100.0	100.0
3	97.2	87.6	94.9	99.0	98.7	109.5	101.1	101.2	98.1	88.1	84.5	61.0	100.0	77.2	107.1	197.1
令和3年9月	97.2	86.2	92.6	110.2	97.7	109.5	99.2	89.9	97.1	80.6	82.8	56.4	100.2	80.2	103.0	169.0
10月	98.2	85.1	95.8	105.2	98.9	105.4	104.4	104.1	99.9	83.0	84.5	62.7	99.3	72.0	112.3	232.4
11月	98.0	88.3	98.3	117.9	101.8	112.0	98.8	89.9	100.5	94.1	79.0	56.0	100.9	85.1	108.2	212.4
12月	96.8	85.1	93.1	101.3	100.7	115.3	98.3	81.4	97.2	90.9	79.8	56.8	97.2	78.6	110.0	181.0
令和4年1月	92.1	74.2	84.9	58.6	90.5	91.7	95.1	117.0	103.2	110.2	83.0	46.6	99.1	100.0	112.6	328.0
2月	92.7	72.0	90.9	72.9	101.9	102.5	90.1	129.2	96.2	120.5	85.3	44.7	99.0	77.0	103.7	336.0
3月	94.7	74.2	91.9	68.5	97.9	104.1	107.6	137.7	108.4	110.2	87.5	48.8	94.7	65.6	105.2	316.0
4月	98.1	76.3	86.8	38.1	103.5	108.3	101.2	150.0	108.7	103.1	82.7	42.5	100.1	63.9	116.7	432.0
5月	92.3	71.0	75.6	32.6	89.4	97.5	93.1	136.8	102.2	94.5	84.8	44.2	96.4	60.7	105.6	380.0
6月	99.0	72.0	91.7	38.7	102.5	105.0	111.3	148.1	110.6	113.4	88.6	47.7	100.7	67.2	114.2	356.0
7月	96.1	69.9	88.5	33.7	101.3	104.1	98.7	126.4	105.3	96.1	85.9	44.2	99.4	65.6	114.3	328.0
8月	91.5	66.7	84.9	35.9	91.3	89.3	100.8	121.7	110.5	100.0	87.4	48.6	99.0	70.5	99.6	320.0
9月	95.8	75.3	90.2	58.0	97.9	92.6	110.7	307.5	102.0	85.0	86.5	47.7	101.6	75.4	112.8	320.0

区分	不動産業、物品賃貸業		学術研究、専門・技術サービス業		宿泊業、飲食サービス業		生活関連サービス業、娯楽業		教育、学習支援業		医療、福祉		複合サービス業		サービス業(他に分類されないもの)	
	総実	所定外	総実	所定外	総実	所定外	総実	所定外	総実	所定外	総実	所定外	総実	所定外	総実	所定外
平成27年平均	111.6	45.9	100.5	88.4	114.8	163.1	142.5	231.3	91.3	62.8	97.6	166.3	97.7	83.5	93.1	68.4
28	108.8	43.3	100.3	82.7	121.8	218.7	136.5	198.0	93.2	64.5	96.2	148.4	96.9	97.7	95.0	67.6
29	x	x	101.4	83.5	130.5	277.4	137.3	169.8	88.7	52.8	96.2	153.6	100.5	82.3	92.0	66.9
30	100.1	71.4	101.1	107.1	124.7	215.6	135.0	163.3	92.1	65.1	97.6	93.1	97.6	48.0	105.5	89.0
令和元年	104.8	142.0	104.6	142.4	118.3	167.3	127.3	130.2	102.9	170.7	97.1	113.6	97.8	104.8	103.4	93.2
2	100.0	100.0	100.0	100.0	100.0	100.0	100.0	100.0	100.0	100.0	100.0	100.0	100.0	100.0	100.0	100.0
3	90.7	68.1	99.8	71.7	91.8	70.1	132.7	206.1	97.4	97.0	97.9	102.3	99.0	91.6	92.8	94.5
令和3年9月	95.2	63.9	95.3	58.4	82.5	60.4	128.1	168.6	99.8	69.6	99.1	103.0	96.1	80.4	94.9	120.3
10月	89.4	61.5	104.4	75.2	90.3	66.4	134.7	193.1	103.2	91.6	98.4	97.0	99.3	81.4	98.5	97.1
11月	89.9	72.9	101.4	83.3	96.5	70.5	141.2	247.7	102.0	113.7	97.3	95.0	95.1	85.6	96.6	115.9
12月	90.3	59.0	98.8	77.4	101.6	94.6	147.2	269.4	95.1	69.6	97.0	95.0	107.7	131.6	91.0	76.2
令和4年1月	x	x	91.4	47.4	79.2	54.0	135.0	110.8	88.0	71.2	91.5	80.4	98.3	110.4	99.1	97.8
2月	x	x	90.6	61.3	74.9	48.0	129.1	94.6	91.9	27.1	90.4	92.2	88.3	63.5	95.8	83.5
3月	108.6	136.9	106.6	72.3	78.3	48.0	130.1	83.8	102.1	103.4	92.3	80.4	104.9	74.0	100.7	93.4
4月	100.4	118.0	97.8	63.5	86.5	64.0	144.7	135.1	113.1	140.7	95.4	86.3	98.1	78.1	100.9	97.8
5月	97.0	110.7	91.1	51.8	89.4	62.0	144.6	151.4	96.5	108.5	92.1	86.3	95.5	68.8	94.6	79.1
6月	106.3	94.3	103.7	52.6	84.9	60.0	141.4	132.4	112.7	116.9	96.6	82.4	103.1	53.1	98.2	72.5
7月	105.7	121.3	95.5	58.4	84.7	70.0	139.3	124.3	96.8	86.4	94.9	80.4	97.7	68.8	100.0	86.8
8月	101.8	104.1	95.3	45.3	83.0	64.0	136.8	86.5	62.7	18.6	94.5	90.2	106.0	64.6	95.2	81.3
9月	104.4	124.6	94.2	57.7	83.5	68.0	135.4	127.0	97.8	86.4	94.4	94.1	98.6	91.7	92.7	78.0

統計表:事業所規模 30人以上

常用雇用指数

(R2年平均 = 100)

区分	調査産業計	建設業	製造業	電気・ガス・熱供給・水道業	情報通信業	運輸業,郵便業	卸売業,小売業	金融業,保険業
平成27年平均	98.0	88.9	88.6	74.3	99.1	106.4	96.4	94.1
28	98.3	x	86.1	x	98.6	100.7	95.6	96.8
29	98.4	x	80.1	x	99.5	100.3	98.2	97.5
30	100.4	x	101.7	x	100.8	104.0	100.2	97.0
令和元年	101.5	98.4	104.1	101.5	100.7	105.9	100.2	97.4
2	100.0	100.0	100.0	100.0	100.0	100.0	100.0	100.0
3	99.3	99.1	86.4	43.8	101.8	103.3	98.1	105.1
令和3年9月	99.6	98.6	86.2	44.1	103.9	101.5	97.9	104.5
10月	100.0	96.7	85.9	43.8	103.5	101.1	98.7	105.1
11月	100.0	96.0	85.8	43.6	103.9	99.3	100.5	106.0
12月	99.5	95.6	85.8	44.1	103.0	99.1	100.2	106.0
令和4年1月	100.7	96.7	90.8	100.3	103.3	99.2	99.5	105.9
2月	100.2	95.7	90.0	100.4	103.7	97.4	98.9	107.1
3月	98.9	94.5	90.0	101.2	103.7	97.4	98.6	105.6
4月	100.1	95.4	90.4	100.5	107.5	98.6	99.3	104.2
5月	101.1	95.1	91.0	101.6	107.8	97.7	99.9	103.3
6月	100.9	95.8	90.5	101.7	106.4	97.1	99.1	103.5
7月	100.9	95.9	90.5	101.3	105.2	96.2	99.1	102.3
8月	100.1	95.3	89.8	102.6	104.7	97.1	97.8	102.2
9月	99.0	94.9	89.6	102.1	104.3	95.5	97.1	102.0

区分	不動産業,物品賃貸業	学術研究,専門・技術サービス業	宿泊業,飲食サービス業	生活関連サービス業,娯楽業	教育,学習支援業	医療,福祉	複合サービス業	サービス業(他に分類されないもの)
平成27年平均	193.9	95.6	97.3	133.8	98.4	97.1	133.3	97.5
28	184.8	105.3	107.6	131.1	104.6	97.4	104.7	97.9
29	x	105.9	111.1	129.2	100.5	98.2	116.1	98.0
30	103.9	97.7	109.4	129.0	98.2	98.7	113.8	102.3
令和元年	124.3	101.5	106.7	129.6	97.9	99.2	99.3	105.2
2	100.0	100.0	100.0	100.0	100.0	100.0	100.0	100.0
3	99.5	102.6	97.9	124.1	100.7	103.1	97.6	96.9
令和3年9月	99.1	102.6	99.0	128.5	99.1	104.6	94.5	95.1
10月	99.1	102.1	101.9	127.4	100.9	105.0	94.1	95.6
11月	98.0	102.1	102.2	112.1	104.6	104.5	94.5	94.8
12月	97.1	101.2	101.7	110.9	103.8	104.1	95.2	93.6
令和4年1月	x	100.7	100.2	109.9	103.0	104.0	95.6	94.0
2月	x	100.7	99.0	108.3	103.5	103.2	95.4	95.0
3月	125.2	100.3	101.6	109.9	92.5	102.2	95.4	95.0
4月	124.3	100.2	101.7	108.5	95.4	104.4	91.4	94.8
5月	121.7	100.2	105.6	108.0	99.4	105.2	91.5	96.6
6月	120.7	100.7	105.7	107.1	101.2	104.9	91.5	95.8
7月	120.7	101.0	106.0	108.6	102.0	104.7	91.4	97.0
8月	120.7	101.0	105.2	107.1	99.6	103.8	91.4	97.7
9月	118.9	100.9	92.7	107.9	98.3	103.8	91.2	96.6

(参考1)

共通事業所による現金給与総額等の対前年同月比の推移 (調査産業計:常用労働者5人以上)

「前年同月分」及び「当月分」ともに集計対象となった調査対象事業所(共通事業所)について計算した現金給与総額等の対前年同月比を下記のとおり参考提供します。

(注1) 第一種事業所(常用労働者数30人以上の事業所)について、平成30年から部分入替え方式を導入※^{1,2}したことに伴い、常に一部の調査事業所が前年も調査対象となっていることから共通事業所に限定した集計が可能となりました。

(注2) 共通事業所集計は、同一事業所の平均賃金などの変化をみるためのものであり、労働者数の変化の影響を除くため、前年同月も当月の労働者数をもとに月々の平均賃金などを計算しています。

(注3) 共通事業所のみを用いて集計を行っているため、全事業所による集計に比べてサンプルサイズが小さくなることに留意が必要です。

※1 第一種事業所の入替え方法の変更について(各年1月実施)

平成29年まで 調査対象事業所全体の入替え(2~3年に一度)

平成30年及び平成31年 調査対象事業所全体の1/2の入替え

令和2年以降 調査対象事業所全体の1/3の入替え

※2 第二種事業所(常用労働者数5~29人の事業所)については、毎年1月と7月に調査対象事業所全体の1/3の入替えを行っています。

(給与及び労働時間の構成)

現金給与総額=きまって支給する給与(所定内給与+超過労働給与)+特別に支払われた給与

実労働時間=所内労働時間+所定外労働時間

(注4) 最新月の数値のみ速報値となっております。

1. 賃金(常用労働者5人以上、調査産業計)

単位:%

	現金給与総額			きまって支給する給与			所定内給与			所定外給与	特別給与	
	就業形態計			就業形態計			就業形態計					
		一般	パート		一般	パート		一般	パート	就業形態計		
令和2年	9月	0.7	1.2	2.9	△ 1.5	△ 1.2	2.4	△ 0.6	△ 0.3	3.2	△ 12.7	912.6
	10月	0.0	△ 0.1	6.7	0.3	0.2	6.4	1.3	1.3	6.7	△ 11.8	△ 16.7
	11月	△ 0.6	△ 0.4	3.0	0.0	0.3	3.1	1.4	1.7	3.9	△ 16.5	△ 8.2
	12月	1.5	1.5	7.7	△ 0.4	△ 0.5	1.1	0.9	0.9	2.2	△ 15.6	3.3
令和3年	1月	△ 8.2	△ 9.3	3.6	△ 2.3	△ 2.7	3.7	△ 1.7	△ 2.2	4.0	△ 10.7	△ 88.0
	2月	△ 1.2	△ 1.5	0.0	△ 0.7	△ 1.1	1.6	0.6	0.3	1.9	△ 18.1	△ 47.7
	3月	2.9	2.7	7.0	0.1	△ 0.4	5.7	1.1	0.6	6.4	△ 12.8	128.3
	4月	△ 0.7	△ 0.7	2.8	0.8	1.0	2.9	△ 0.2	△ 0.3	4.0	19.6	△ 51.1
	5月	8.2	8.7	7.5	1.5	1.6	3.8	1.1	1.0	4.3	8.3	333.8
	6月	3.2	3.5	3.2	1.6	1.7	2.3	1.4	1.3	3.7	5.6	5.0
	7月	△ 2.2	△ 1.6	5.4	△ 0.6	0.6	2.1	△ 0.9	0.2	1.6	5.3	△ 10.7
	8月	△ 0.4	0.9	3.5	△ 0.4	0.8	4.4	△ 0.5	0.6	5.0	0.3	△ 0.9
	9月	△ 1.4	1.4	△ 2.5	△ 1.3	1.5	△ 2.4	△ 1.9	0.8	△ 2.5	8.9	△ 35.3
	10月	0.8	2.4	2.9	△ 1.1	0.1	2.9	△ 0.9	0.3	3.0	△ 4.8	103.6
	11月	2.4	4.5	0.8	△ 1.1	0.5	0.3	△ 1.7	△ 0.2	0.4	7.4	133.6
	12月	△ 5.6	△ 4.2	△ 3.0	△ 2.7	△ 1.6	△ 0.9	△ 3.0	△ 1.9	△ 1.8	2.9	△ 8.4
令和4年	1月	△ 0.5	△ 0.4	△ 3.0	△ 0.5	△ 0.3	△ 3.3	△ 0.1	0.1	△ 3.3	△ 6.6	△ 3.4
	2月	1.2	1.2	△ 0.1	0.2	0.1	△ 0.3	△ 0.2	△ 0.2	△ 0.5	7.1	507.2
	3月	0.0	△ 0.1	0.2	0.3	0.6	△ 1.3	0.6	1.0	△ 1.4	△ 5.6	△ 8.6
	4月	2.1	2.7	△ 1.3	1.7	2.2	△ 0.6	1.1	1.6	△ 0.9	14.1	14.4
	5月	△ 1.3	△ 0.8	△ 1.5	1.6	2.2	0.4	1.9	2.6	0.0	△ 4.8	△ 29.1
	6月	2.4	2.7	3.7	2.0	2.6	0.1	1.8	2.5	△ 0.3	4.8	3.2
	7月	△ 2.3	△ 1.7	5.6	0.7	1.8	2.0	0.6	1.6	2.3	2.9	△ 13.6
	8月	1.1	2.7	△ 1.1	0.9	2.4	△ 1.0	0.8	2.4	△ 1.2	1.8	19.2
	9月	1.8	3.5	△ 0.4	1.2	2.8	△ 0.3	1.2	2.8	△ 0.1	△ 0.1	948.7

2. 労働時間(常用労働者5人以上、調査産業計)

単位:%

	総実労働時間			所定内労働時間			所定外労働時間			
	就業形態計			就業形態計			就業形態計			
		一般	パート		一般	パート		一般	パート	
令和2年	9月	△ 3.3	△ 3.8	2.2	△ 1.4	△ 1.8	3.5	△ 24.0	△ 23.7	△ 22.7
	10月	0.9	△ 0.1	9.0	3.0	2.1	10.5	△ 23.7	△ 22.6	△ 26.5
	11月	△ 3.9	△ 4.3	0.7	△ 2.2	△ 2.6	1.4	△ 22.4	△ 21.9	△ 18.2
	12月	△ 2.4	△ 2.7	0.3	△ 0.8	△ 1.2	1.9	△ 20.3	△ 18.6	△ 37.1
令和3年	1月	△ 1.9	△ 2.5	0.8	△ 1.1	△ 1.8	1.9	△ 14.0	△ 12.3	△ 27.0
	2月	△ 4.0	△ 4.9	△ 0.2	△ 3.0	△ 3.9	0.4	△ 19.3	△ 18.6	△ 16.7
	3月	△ 0.9	△ 1.0	△ 0.1	△ 0.2	△ 0.3	0.1	△ 11.9	△ 12.0	△ 7.1
	4月	0.2	0.0	2.4	0.0	△ 0.3	2.5	4.1	5.3	0.0
	5月	1.6	1.6	2.6	1.0	0.8	2.6	11.6	13.6	3.7
	6月	△ 0.4	△ 0.4	0.4	△ 0.4	△ 0.6	0.9	0.0	3.3	△ 14.8
	7月	△ 1.0	△ 0.8	3.0	△ 0.9	△ 0.6	2.7	△ 3.7	△ 2.7	20.0
	8月	△ 1.1	△ 0.8	2.4	△ 0.8	△ 0.4	2.4	△ 6.3	△ 5.7	0.0
	9月	△ 3.7	△ 1.6	△ 4.8	△ 3.6	△ 1.6	△ 5.0	△ 4.8	△ 1.8	7.7
	10月	△ 2.7	△ 1.4	△ 2.3	△ 2.9	△ 1.7	△ 2.2	1.3	2.9	△ 6.3
	11月	△ 1.2	0.3	△ 1.8	△ 0.9	0.6	△ 1.7	△ 5.7	△ 3.5	△ 4.8
	12月	△ 0.9	△ 0.1	0.4	△ 1.0	△ 0.3	0.4	1.2	2.7	0.0
令和4年	1月	0.3	1.6	△ 6.2	△ 0.8	0.4	△ 6.3	21.2	21.3	0.0
	2月	△ 1.5	△ 0.4	△ 5.1	△ 2.0	△ 1.1	△ 5.3	9.7	10.7	9.1
	3月	△ 1.6	△ 0.5	△ 6.3	△ 1.5	△ 0.5	△ 6.4	△ 4.3	△ 5.3	0.0
	4月	△ 2.8	△ 1.9	△ 6.5	△ 2.8	△ 1.8	△ 6.7	△ 2.9	△ 4.2	10.0
	5月	△ 1.6	△ 0.8	△ 3.9	△ 1.3	△ 0.3	△ 4.3	△ 7.7	△ 9.0	33.3
	6月	△ 1.5	△ 0.7	△ 3.9	△ 1.4	△ 0.5	△ 4.4	△ 3.3	△ 3.6	44.4
	7月	△ 1.1	△ 1.6	6.1	△ 1.0	△ 1.4	5.9	△ 3.8	△ 5.6	20.0
	8月	△ 0.7	0.3	△ 1.3	△ 0.9	0.1	△ 1.4	4.0	4.5	0.0
	9月	0.3	0.0	8.4	0.2	△ 0.2	8.2	1.8	4.0	22.2

(参考2)

共通事業所による現金給与総額等の対前年同月比の推移
(調査産業計:常用労働者30人以上)

1. 賃金(常用労働者30人以上、調査産業計)

単位:%

		現金給与総額			きまって支給する給与			所定内給与			所定外給与	特別給与
		就業形態計			就業形態計			就業形態計				
		一般	パート		一般	パート		一般	パート			
令和2年	9月	△ 1.7	△ 1.8	1.6	△ 1.8	△ 1.9	1.5	△ 0.7	△ 0.9	2.2	△ 12.6	41.0
	10月	△ 1.4	△ 1.6	1.0	△ 1.0	△ 1.1	0.9	△ 0.1	△ 0.2	1.6	△ 10.6	△ 16.8
	11月	△ 1.4	△ 1.4	0.2	△ 0.6	△ 0.6	0.3	0.8	0.8	1.2	△ 14.2	△ 7.5
	12月	△ 3.3	△ 3.5	3.4	△ 0.2	△ 0.2	0.5	1.0	1.0	1.6	△ 12.9	△ 5.9
令和3年	1月	△ 12.5	△ 13.9	3.9	△ 3.3	△ 3.8	4.0	△ 2.9	△ 3.5	4.8	△ 8.0	△ 88.7
	2月	0.0	△ 0.5	3.3	△ 0.4	△ 0.9	3.2	0.4	0.0	3.4	△ 10.5	431.7
	3月	4.1	3.5	11.4	0.6	△ 0.4	11.6	1.0	0.0	11.6	△ 4.0	145.0
	4月	△ 3.5	△ 4.1	5.6	0.0	△ 0.3	6.4	△ 2.6	△ 3.3	6.7	46.4	△ 77.3
	5月	11.9	13.2	5.2	0.8	1.3	1.0	0.1	0.6	0.4	9.9	446.1
	6月	3.3	4.0	4.6	0.5	0.8	2.8	0.8	1.0	3.0	△ 3.6	7.0
	7月	△ 1.2	△ 1.3	2.8	0.7	0.9	2.2	0.3	0.4	2.0	6.8	△ 12.2
	8月	△ 0.5	△ 0.7	5.0	△ 0.5	△ 0.7	4.9	△ 0.2	△ 0.4	5.3	△ 5.6	2.5
	9月	0.7	1.0	2.9	0.9	1.3	2.9	0.0	0.2	2.8	13.6	△ 33.8
	10月	2.1	2.4	4.2	△ 0.9	△ 1.0	4.2	△ 0.3	△ 0.3	4.2	△ 9.0	103.3
	11月	3.6	4.0	4.6	0.6	0.6	4.6	△ 0.4	△ 0.6	4.7	13.5	115.2
	12月	△ 1.4	△ 0.9	0.0	△ 3.7	△ 3.8	1.2	△ 4.0	△ 4.2	1.5	0.4	0.8
令和4年	1月	△ 1.1	△ 0.1	△ 2.2	△ 1.0	0.1	△ 2.9	△ 1.0	0.1	△ 2.9	△ 1.5	△ 6.3
	2月	△ 0.3	1.1	△ 3.5	△ 0.1	1.3	△ 3.6	△ 0.9	0.5	△ 4.3	14.0	△ 50.3
	3月	△ 1.2	0.0	△ 4.0	0.1	1.5	△ 3.5	△ 0.1	1.2	△ 3.8	4.5	△ 26.3
	4月	2.2	3.0	1.1	2.1	2.7	1.2	1.9	2.6	1.0	5.0	17.7
	5月	△ 0.9	0.3	△ 4.4	1.6	2.6	△ 0.2	1.6	2.5	△ 0.3	3.0	△ 19.3
	6月	1.7	3.0	△ 1.4	2.5	3.8	△ 0.4	2.4	3.7	△ 1.0	4.7	0.6
	7月	1.3	2.0	1.5	1.5	2.1	1.6	1.2	1.8	1.4	7.4	0.4
	8月	4.7	5.6	1.9	3.1	3.8	2.1	3.0	3.6	2.1	5.2	140.5
	9月	3.2	3.8	2.2	2.8	3.4	2.3	2.9	3.5	2.3	1.4	591.9

2. 労働時間(常用労働者30人以上、調査産業計)

単位:%

		総実労働時間			所定内労働時間			所定外労働時間		
		就業形態計			就業形態計			就業形態計		
		一般	パート		一般	パート		一般	パート	
令和2年	9月	△ 2.6	△ 2.6	△ 2.3	△ 1.2	△ 1.2	△ 1.1	△ 18.4	△ 17.7	△ 27.9
	10月	△ 0.2	△ 0.2	0.0	1.2	1.2	1.5	△ 15.8	△ 15.5	△ 29.5
	11月	△ 3.4	△ 3.8	△ 1.4	△ 2.5	△ 2.8	△ 0.7	△ 13.5	△ 13.9	△ 16.7
	12月	△ 1.9	△ 1.9	△ 2.2	△ 1.2	△ 1.3	△ 0.8	△ 10.3	△ 8.8	△ 29.5
令和3年	1月	△ 2.2	△ 1.6	△ 4.4	△ 1.6	△ 1.0	△ 3.8	△ 10.4	△ 7.9	△ 20.5
	2月	△ 5.0	△ 5.1	△ 4.5	△ 4.3	△ 4.3	△ 4.5	△ 14.3	△ 14.4	△ 4.2
	3月	0.8	1.0	0.9	1.2	1.5	0.7	△ 4.1	△ 4.9	9.1
	4月	0.6	1.0	0.5	△ 0.4	△ 0.3	0.5	16.5	18.9	0.0
	5月	2.8	3.8	△ 0.6	1.9	2.7	△ 0.9	18.8	21.1	10.7
	6月	△ 1.4	△ 1.1	△ 0.8	△ 1.3	△ 1.0	△ 0.8	△ 3.4	△ 2.7	△ 4.3
	7月	△ 1.1	△ 0.7	△ 1.6	△ 1.1	△ 0.8	△ 1.7	0.0	0.0	3.6
	8月	△ 0.5	△ 0.1	△ 1.1	△ 0.6	△ 0.2	△ 1.2	1.1	1.9	3.6
	9月	△ 1.8	△ 1.3	△ 2.8	△ 2.1	△ 1.6	△ 2.9	2.3	3.8	0.0
	10月	△ 1.9	△ 1.6	△ 1.8	△ 2.1	△ 1.8	△ 2.0	1.2	1.9	4.0
	11月	0.6	0.8	1.3	0.5	0.7	1.2	2.1	1.7	3.4
	12月	△ 1.6	△ 1.6	△ 0.7	△ 1.6	△ 1.6	△ 0.3	△ 1.1	△ 0.9	△ 11.1
令和4年	1月	△ 1.5	△ 0.3	△ 3.8	△ 1.3	△ 0.1	△ 3.7	△ 5.9	△ 3.7	△ 7.1
	2月	△ 2.2	△ 1.0	△ 5.4	△ 2.8	△ 1.6	△ 5.7	11.7	12.2	5.3
	3月	△ 3.1	△ 2.2	△ 4.3	△ 3.1	△ 2.3	△ 4.6	△ 1.5	△ 1.2	11.1
	4月	△ 3.2	△ 2.8	△ 3.0	△ 3.2	△ 2.8	△ 3.3	△ 3.1	△ 2.5	11.8
	5月	△ 2.9	△ 2.2	△ 3.4	△ 2.5	△ 1.9	△ 3.5	△ 9.1	△ 8.5	0.0
	6月	△ 1.8	△ 0.8	△ 3.0	△ 1.7	△ 0.7	△ 3.7	△ 3.3	△ 3.9	31.3
	7月	△ 3.1	△ 3.1	△ 0.5	△ 2.9	△ 3.0	△ 0.6	△ 6.6	△ 5.3	5.0
	8月	△ 1.6	△ 0.9	△ 2.6	△ 1.6	△ 1.0	△ 2.7	△ 1.7	1.4	0.0
	9月	△ 1.4	△ 0.9	△ 2.3	△ 1.6	△ 1.1	△ 2.2	1.6	1.3	△ 5.3