

森林保全体験

Forest conservation experience bus tour

バスツアー

MARCH 3 2023 12 SUN.

参加者募集

—— 高知県森林環境税活用事業 ——

森林率91%の梶原町へ

高知県主催のバスツアーで、森林整備の大切さと活用方法を学ぶ。



雲の上の図書館



九十九曲峠セラビーロード



木質ペレット工場

定員 50名(先着順)
対象 高校生以上
募集開始 令和5年2月5日(日)
応募締切 令和5年3月5日(日)

参加費
無料
(昼食のみ別途実費が必要)

主催 高知県

高知県の森林率は84%、このイベントを通してその恵みに感謝し、山や森林を守ることの大切さを理解して、関心を深めましょう。今回は、森林率91%の梶原町に伺います。 ※今後の県内の新型コロナウイルス感染拡大状況によっては、内容の変更や中止をする場合があります。

この事業は「高知県森林環境税」を活用し運営されています。



森林保全体験 バスツアー

森林率91%の梶原町へ

申込書

タイムスケジュール

7:00~7:30 受付・出発 (高知駅北口バスターミナル)

9:30 梶原町到着

9:35 講話(ゆすはら座)

梶原町森林の文化創造推進課 立道斉課長

「梶原令和の森林づくり~森林づくりは人づくり~」

10:20 木質ペレット工場見学

11:00 九十九曲峠セラピーロードツアー

12:20 昼食 (農家レストランくさぶき)

13:15 隈研吾氏の木造建築視察

14:45 梶原町出発

16:45 高知駅(到着・解散)

※雨天時は一部内容を変更し、開催いたします。

留意事項

- ① 事前のお申し込みが必要です。
- ② 自家用車での参加はできません。
- ③ 動きやすい服装、滑りにくい靴でご参加ください。

定員/50名様[先着順] (定員に達し次第締め切りとさせていただきます。)

対象/高校生以上

昼食/実費 1,500円 農家レストランくさぶき「脱藩定食」
(キジ肉炊き込みご飯、ゆすはら蕎麦等の定食)
※アレルギー等がある方は、お申し込みの際にご相談ください。
※昼食代は現金お支払いのみ、ツアー中に徴収させていただきます。

以下のいずれかの方法でお申し込みください。

申込方法

01

FAXでお申し込み ☎088-882-0322

以下に必要事項をご記入のうえ、FAXで送信してください。

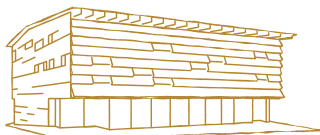
02

スマホでお申し込み

右のQRコードを読み込み、必要事項をご入力の上、送信してください。



代表者



お名前	フリガナ	年齢	生年月日
		歳	昭和・平成 年 月 日生
住所	〒	電話番号	
	—		

同行者

お名前	フリガナ	年齢	生年月日
		歳	昭和・平成 年 月 日生
お名前	フリガナ	年齢	生年月日
		歳	昭和・平成 年 月 日生

お申し込みいただきありがとうございます。受付完了後、事務局からご連絡させていただきます。

※申込書にご記入いただいた個人情報は、「森林保全体験バスツアー」のご案内にのみ利用させていただきます。

※新型コロナウイルス感染拡大防止にご協力下さい。

※今後の県内の新型コロナウイルス感染拡大状況によっては、内容の変更や中止をする場合があります。



この事業は
「高知県森林環境税」を
活用し運営されています。

お問い合わせ
お申し込み先

FAX 088-882-0322

株式会社 歳時記屋「森林保全体験バスツアー事務局」/ 担当:津野
〒780-0072 高知市杉井流19-2 TEL.088-882-0333