

高知県中央西福祉保健所

〒789-1201 高岡郡佐川町甲1243-4
TEL : 0889-22-1240
FAX : 0889-22-9031
メール : 130115@ken.pref.kochi.lg.jp

中央西福祉保健所は
このような業務を行っています



—令和6年4月1日現在—

地域支援室 0889-22-1241

地域支援

- ・地域保健福祉の広域的な企画・調整
- ・地域共生社会の推進
- ・災害時要配慮者対策
- ・災害時の保健活動支援
- ・保健、医療及び福祉の人材育成
- ・人口動態調査

地域連携

- ・地域包括ケアの推進
- ・高齢者の保健福祉の推進
- ・介護保険・介護予防支援
- ・地域包括支援センター支援
- ・統計に関すること



健康障害課

健康増進、障害保健福祉
母子・感染症 0889-22-1247
0889-22-1249

健康増進

- ・生活習慣病予防
- ・血管病重症化予防
- ・地域と職域が連携した健康づくり
- ・働きざかりの健康づくり
- ・オーラルフレイル予防
- ・栄養、食育の推進
- ・歯科保健の推進
- ・栄養士・調理師免許申請窓口
- ・原爆被爆者健診
- ・アスベスト相談
- ・高知家健康パスポートに関すること

母子・感染症

- ・母子保健の推進
- ・障害児保健福祉（発達障害児含む）に関すること
- ・こどもの発達相談（つくしこ相談）
- ・小児慢性特定疾病医療費受給者証交付申請窓口
- ・助産施設、母子生活支援施設に関すること
- ・児童虐待防止に関すること
- ・母子・父子・寡婦福祉に関すること
- ・母子・父子・寡婦福祉資金貸付申請窓口
- ・保育所指導監査
- ・感染症予防対策
- ・結核予防対策
- ・エイズ・クラミジア・梅毒・肝炎検査

障害保健福祉

- ・精神保健福祉に関する相談、普及・啓発
- ・障害者総合支援法に関すること
- ・難病相談や支援等に関すること
- ・特定医療費（指定難病）医療受給者証交付申請窓口
- ・特別障害児者手当等認定・支給
- ・肝炎治療受給者証申請窓口
- ・肝炎検査費用助成申請窓口
- ・肝がん・重度肝硬変治療研究促進事業申請窓口
- ・こうちあったかパーキング制度利用証申請窓口
- ・ヘルプマーク配布窓口
- ・自殺予防・うつ・ストレス相談
- ・ひきこもりに関する相談
- ・地域移行支援
- ・災害時重点継続要医療者支援（人工透析・在宅酸素療養者・在宅人工呼吸器使用者）
- ・依存症に関する相談（アルコール・薬物・ゲーム・ギャンブル等）



衛生環境課

食品保健 0889-22-2588
医事・環境 0889-22-1286

食品・飲料水の衛生

- ・食品営業施設の許可・届出窓口
- ・給食施設・水道施設指導
- ・食品の表示指導
- ・食中毒予防の啓発指導
- ・食品や飲料水の相談窓口
- ・食中毒（疑い含む）の通報窓口
- ・免許申請窓口（製菓衛生師、ふく処理師）

動物の愛護と管理

- ・動物の適正飼養の啓発、指導
- ・動物取扱業の登録
- ・特定動物（危険な動物）の飼育許可

医事・薬事関係

- ・病院・診療所等に関すること
- ・医薬品・毒劇物の販売に関すること
- ・薬物乱用防止、献血推進に関すること
- ・免許申請窓口（医師、歯科医師、薬剤師、保健師、助産師、看護師、理学療法士、作業療法士、臨床検査技師、診療放射線技師、視能訓練士）



生活衛生関係

- ・旅館、理容、美容、クリーニング、公衆浴場、興行場、プール、建築物衛生に関すること
- ・温泉に関する許認可窓口
- ・衛生害虫、居住環境に関する相談等

廃棄物・浄化槽関係・墓地

- ・産業廃棄物処理業、自動車リサイクル法の許認可窓口、フロン回収破壊法にかかる届出、指導等
- ・廃棄物に関する指導等
- ・浄化槽、保守点検業に関する届出登録窓口、指導等
- ・墓地等に関すること

環境保全関係

- ・大気汚染防止法、水質汚濁防止法、ダイオキシン類対策特別措置法
- ・環境保全に関する指導等
- ・アスベストに関すること（環境面）

災害医療救護



総務保護課

総務 0889-22-1240
生活保護 0889-22-4628

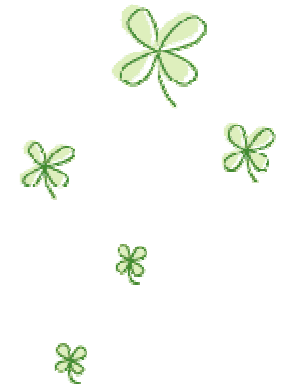
生活保護関係

- ・生活保護
- ・生活保護の医療・介護券の発行
- ・生活保護受給者に対する無料職業紹介

生活困窮関係

- ・生活困窮者の生活相談・住居確保給付金

総務・経理

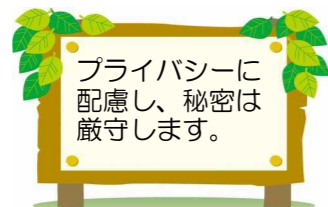


心の健康相談

健康障害課
TEL : 0889-22-1247

- 精神的な病気や心の健康、悩みについて相談に応じます。

自殺、うつ病、ひきこもり、依存症（アルコール等の薬物、ギャンブル等）に関すること等



検査・相談

健康障害課 TEL : 0889-22-1249

- ◎エイズ・クラミジア・梅毒抗体検査
（要予約：前週の金曜日までに）
毎月 第1・第3 火曜日 13:30~15:00
第3 火曜日 17:30~18:30
- ◎肝炎ウイルス検査
（要予約：前週の金曜日までに）
毎月 第1・第3 火曜日 13:30~15:00
- ◎エイズ電話相談
月~金 8:30~17:15 ※12:00~13:00は除く



健康・衛生教育

健康障害課 TEL : 0889-22-1247

健康や衛生、環境に関するDVD、学習資料の貸出、講師派遣や紹介、技術伝達などを行っています。

◎対象者
学校の児童生徒、保護者、教職員、事業所等

<健康機器の無料貸し出し>
血圧計、塩分濃度計、歩数計、体組成計の無料貸出をしています。



動物愛護教室

小学校に出向き、生命の大切さや飼い主のマナー等について教えています。



薬物乱用防止事業

中学校等に薬物乱用防止に関するDVDの貸し出しや学習教材の提供を行っています。



高知県中央西 食品衛生協会

TEL : 0889-22-1900

…中央西福祉保健所内にあります…

- 食品営業許可申請窓口業務
- 食品衛生上の活動
- 講習会の開催
- 各種検査（食品、水質、検便）

