

高知県中央西福祉保健所

〒789-1201 高岡郡佐川町甲1243-4
TEL : 0889-22-1240
FAX : 0889-22-9031
メール : 130115@ken.pref.kochi.lg.jp

中央西福祉保健所は
このような業務を行っています



—令和8年4月1日現在—

地域支援室 0889-22-1241

- ・地域保健福祉の広域的な企画・調整
- ・地域共生社会の推進
- ・災害時要配慮者対策
- ・災害時の保健活動支援
- ・保健、医療及び福祉の人材育成
- ・人口動態調査
- ・地域包括ケアの推進
- ・高齢者の保健福祉の推進
- ・介護保険・介護予防支援
- ・地域包括支援センター支援
- ・統計に関すること



健康障害課

障害保健福祉
健康増進, 母子・感染症

0889-22-1247
0889-22-1249

健康増進

- ・生活習慣病予防
- ・血管病重症化予防
- ・働きざかりの健康づくり
- ・栄養、食育の推進
- ・歯科保健の推進
- ・栄養士・調理師免許申請窓口
- ・原爆被爆者健診に関すること
- ・アスベスト相談
- ・高知家健康パスポートに関すること

母子児童

- ・母子保健・児童福祉に関すること
- ・障害児保健福祉に関すること
- ・DV、女性保護に関する相談
- ・母子・父子・寡婦福祉に関すること
- ・特定不妊治療支援事業申請窓口
- ・不育症検査費用助成事業申請窓口
- ・小児慢性特定疾病医療費受給者証交付申請窓口
- ・助産制度申請窓口
- ・母子・父子・寡婦福祉資金貸付金等申請窓口

感染症

- ・感染症予防対策
- ・結核予防対策
- ・感染症検査・相談
(エイズ、クラミジア等性感染症、肝炎)



衛生環境課

食品保健 0889-22-2588
医事・環境 0889-22-1286

食品・飲料水の衛生

- ・食品営業施設の許可・届出
- ・給食施設・水道施設指導
- ・食品の表示指導
- ・食中毒予防に関すること
- ・免許申請窓口(製菓衛生師、ふぐ処理師)

動物の愛護と管理

- ・動物の適正飼養の啓発、指導
- ・動物取扱業の登録
- ・特定動物(危険な動物)の飼育許可

医事・薬事関係

- ・病院・診療所等に関すること
- ・医薬品・毒劇物の販売に関すること
- ・薬物乱用防止、献血推進に関すること
- ・免許申請窓口
(医師、歯科医師、薬剤師、保健師、助産師、看護師、理学療法士、作業療法士、臨床検査技師、診療放射線技師、視能訓練士)



生活衛生関係

- ・旅館、理容、美容、クリーニング、公衆浴場、興行場、プール、建築物衛生に関すること
- ・温泉に関する許認可窓口
- ・衛生害虫、居住環境に関する相談等

廃棄物・浄化槽関係・墓地

- ・産業廃棄物処理業、自動車リサイクル法にかかる申請窓口
- ・廃棄物に関する指導等
- ・浄化槽、保守点検業に関する届出登録窓口、指導等
- ・墓地等に関すること

環境保全関係

- ・大気汚染防止法、水質汚濁防止法、ダイオキシン類対策特別措置法
- ・環境保全に関する指導等
- ・アスベストに関すること(環境面)

災害医療救護



総務保護課

総務 0889-22-1240
生活保護第1 0889-22-4628
生活保護第2 0889-22-1267

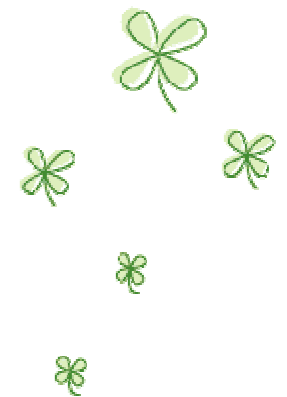
生活保護関係

- ・生活保護
- ・生活保護の医療・介護券の発行
- ・生活保護受給者に対する無料職業紹介

生活困窮関係

- ・生活困窮者の生活相談・住居確保給付金

総務・経理

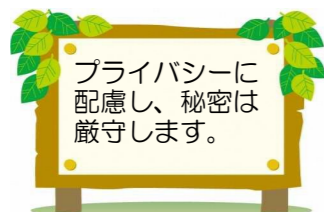


心の健康相談

健康障害課 TEL : 0889-22-1247

- 精神的な病気や心の健康、悩みについて相談に応じます。
(嘱託医相談は要予約です)

自殺、うつ病、ひきこもり、依存症(アルコール、薬物、ゲーム、ギャンブル等)に関すること等



プライバシーに配慮し、秘密は厳守します。

検査・相談

健康障害課 TEL : 0889-22-1249

- ◎エイズ・クラミジア・梅毒抗体・麻しん抗体検査
(要予約:前週の金曜日までに)
毎月 第1・第3 火曜日 13:30~15:00
第3 火曜日 17:30~18:30
- ◎肝炎ウイルス検査
(要予約:前週の金曜日までに)
毎月 第1・第3 火曜日 13:30~15:00
- ◎エイズ電話相談
月~金 8:30~17:15
※12:00~13:00は除く



動物愛護教室

小学校に出向き、生命の大切さや飼い主のマナー等について教えています。



薬物乱用防止事業

中学校等に薬物乱用防止に関するDVDの貸し出しや学習教材の提供を行っています。



高知県中央西食品衛生協会

TEL : 0889-22-1900

…中央西福祉保健所内にあります…

- 食品営業許可申請窓口業務
- 食品衛生向上の活動
- 講習会の開催
- 各種検査
(食品、水質、検便)

