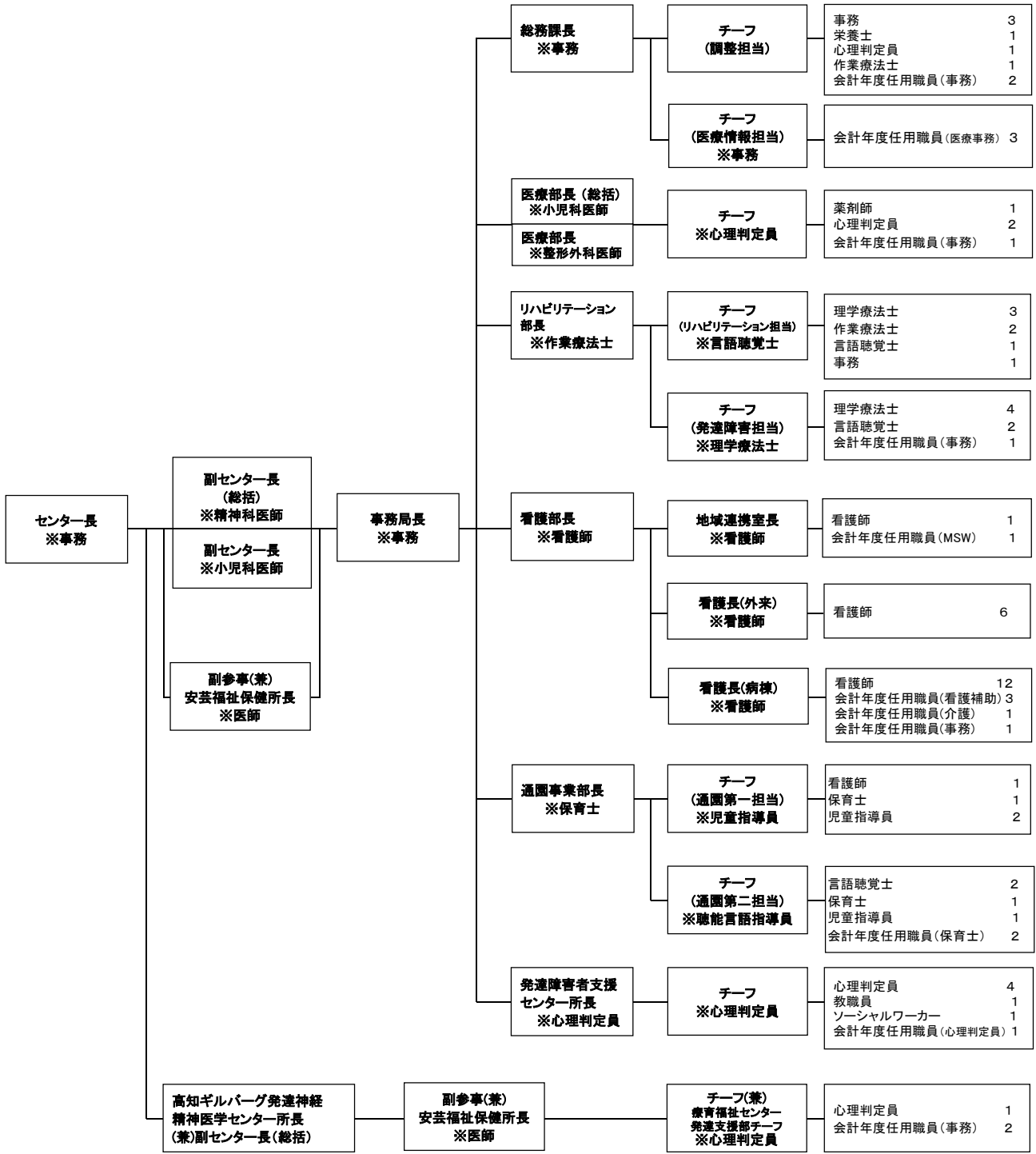


令和2年度 療育福祉センター組織機構図(R2.4.1現在)



※会計年度職員＝旧非常勤職員

○職種別人員

事務	医師	薬剤師	理学療法士	作業療法士	言語聴覚士	看護師	心理判定員	児童指導員	保育士	教職員	聴能言語指導員	栄養士	ソーシャルワーカー	小計
9	4	1	8	4	6	24	11	4	3	1	1	1	1	78
会計年度任用職員 (旧非常勤)	合計													
18	96													

○兼務職員

副参事	中央児相	幡多児相
1	12	6

○併任医師

判定医師 (県立病院)
4

○嘱託医師

診療医師	判定医師
14※	16※

※診療と判定の兼務2名を含む

○嘱託歯科衛生士

歯科衛生士
1

○嘱託薬剤師

薬剤師
4

○嘱託診療放射線技師

診療放射線技師
5

○嘱託臨床検査技師

臨床検査技師
1

○嘱託言語聴覚士

言語聴覚士
1