

土砂災害に関する防災学習会案内

県では「土砂災害からの犠牲者ゼロ」をめざして、「安全な避難」を確保するための土砂災害対策工事を行うとともに、「的確な避難」に向け、住民が自ら危険を察知し、即座に行動に移すことができるように警戒避難体制の整備の支援が一体となった土砂災害対策(Mission「0」プロジェクト)を進めています。

警戒避難体制の整備の支援の一環として、地域で行う学習会等に対応させていただきますので、お気軽にご連絡ください。

内容:

「土砂災害に備えて 土砂災害からの犠牲者ゼロをめざして」

高知県の概要

- ・高知県の地形、気象状況について

土砂災害とは

- ・土砂災害の種類について

土砂災害の発生と被害

- ・全国の土砂災害の発生状況及び県内の土砂災害の発生状況
- ・災害時要援護者と土砂災害

土砂災害を防ぐ取り組み

的確な避難に向けて

- ・危険な場所を知る
- ・避難するタイミングを知る
- ・日頃の心構えを知る

以上のような項目に、土砂災害の写真や映像を交えながら学習会を進めます。

時間: 1時間程度(時間についてはご相談ください。)

会場: 会場手配及び会場使用に係る費用等は申込者で対応をお願いいたします。

人員: 5名程度から対応いたします。

開催日時:

学習会の日時については、平日・休日、昼・夜間いませんが、業務及び研修用機材(パソコン・プロジェクター・スクリーン)の都合により、日程の調整が必要になる場合がありますので、事前にご連絡をくださいますようお願いいたします。

その他: 不明な点などがありましたら「防災砂防課 計画担当」までお問い合わせください。

お問い合わせ先 〒780-8570 (住所不要) 県庁防災砂防課

Tel. 088-823-9845 Fax. 088-823-9539

ホームページ

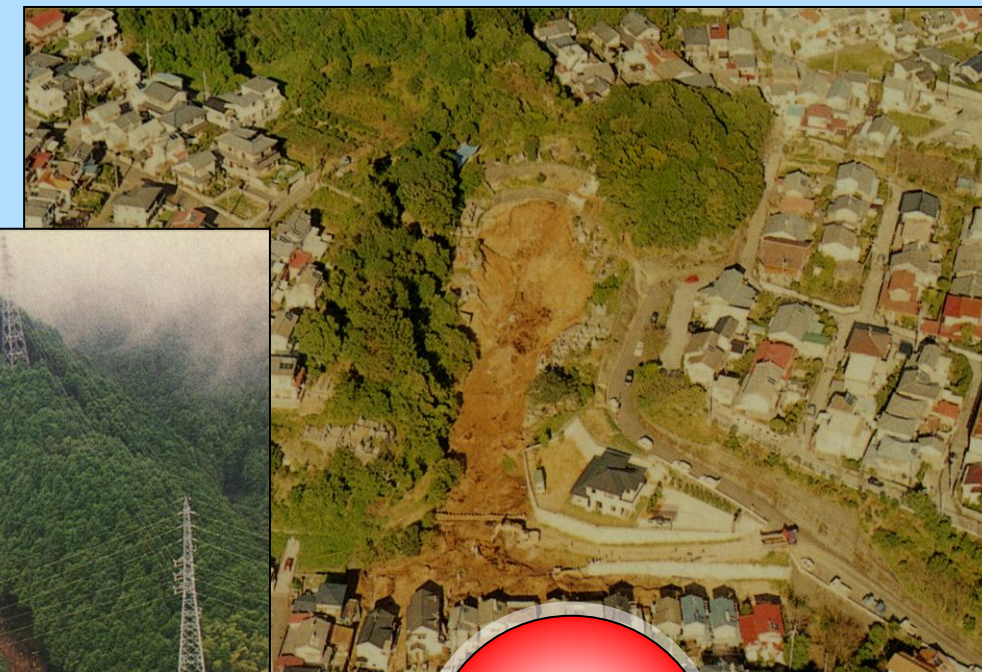
<http://www.pref.kochi.lg.jp/soshiki/171501/>

作成: 平成26年4月

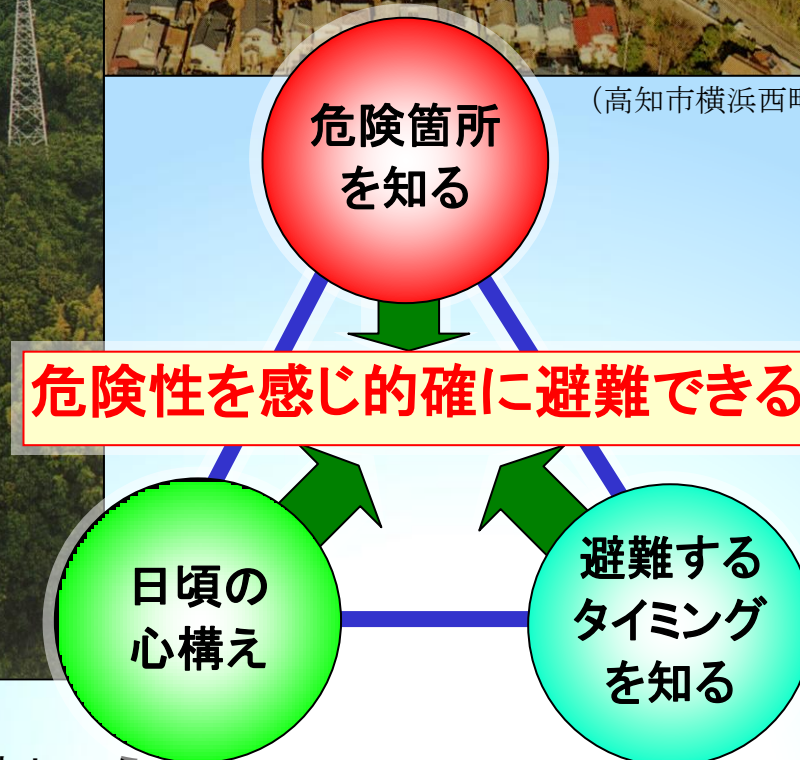
土砂災害に備えて

土砂災害から身を守るためには、日ごろから危険箇所や前ぶれ(前兆現象)を知っていただくとともに、雨量情報なども参考にし、早めに避難することが大切です。

(高知市孕西町)



(高知市横浜西町)



1. 土砂災害とは。
2. 危険箇所に注意しましょう。
3. 雨量・土砂災害警戒情報に注意しましょう。
4. このような前ぶれがみられたらすぐに避難しましょう。

高知県土木部防災砂防課

1. 土砂災害とは。

3つの種類があります。

○「がけ崩れ」とは、

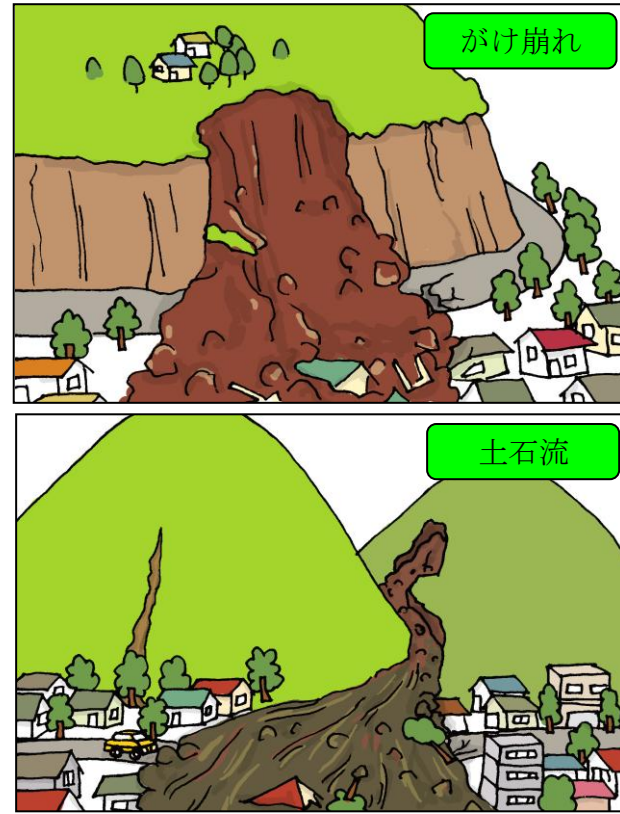
豪雨や地震によって斜面が突然崩れ落ちるものをいいます。

○「土石流」とは、

豪雨によって山から崩れてきた土砂や石や岩が水と一緒に、ものすごい勢いで流れ落ちてくるものです。

○「地すべり」とは、

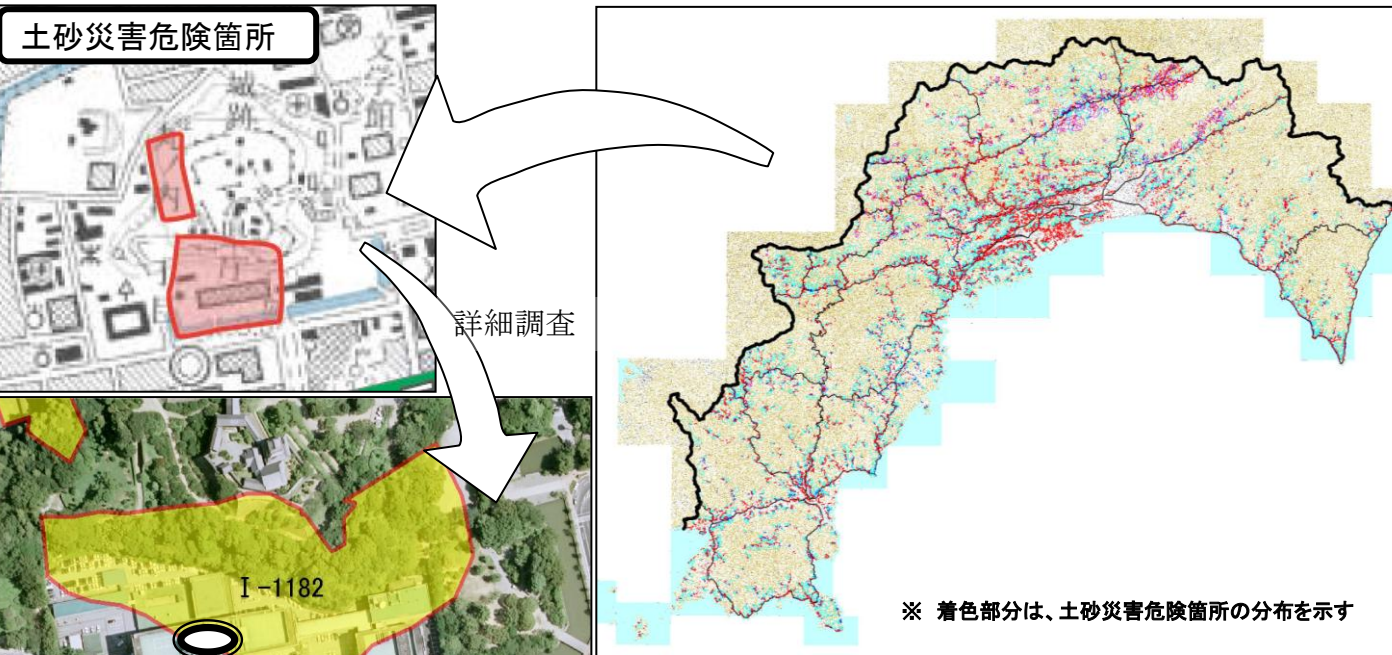
豪雨によって比較的緩やかな斜面が地中の粘土層などの滑りやすい面が地下水の影響などでゆっくりと動き出すものをいいます。



2. 危険箇所にご注意しましょう。

急な斜面や谷状の地形のある場所は、土砂災害が発生しやすい箇所です。家族や地域の方々と確認し、日ごろから注意しておきましょう。

危険箇所を知る



※ 着色部分は、土砂災害危険箇所の分布を示す

土砂災害警戒区域

土砂災害の危険のある箇所は、最寄りの県土木事務所や市町村役場の窓口、または県庁防災砂防課のホームページでも確認できます。

- ・土砂災害警戒区域等指定図面
- ・土砂災害危険箇所マップ

土砂災害危険箇所数(国土交通省所管)

	全国	高知県
土石流	183,863	4,852
急傾斜地(がけ崩れ)	330,156	13,084
地すべり	11,288	176
合計	525,307	18,112

※ 高知県の土砂災害危険箇所数全国第7位

ホームページ <http://www.pref.kochi.lg.jp/soshiki/171501/>

3. 雨量・土砂災害警戒情報に注意しましょう。

避難するタイミングを知る

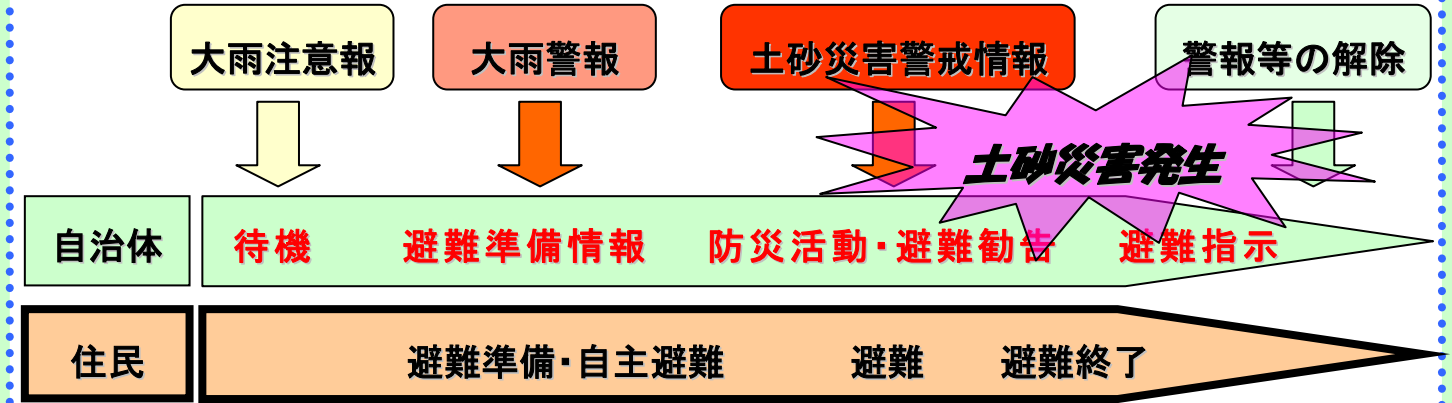
大雨が降ると土砂災害が発生しやすくなります。

県と気象台では、大雨により土砂災害がいつ発生してもおかしくない状況となったときに、土砂災害警戒情報を発表し、テレビ・ラジオや市町村を通じて、住民の皆さまにお知らせしています。この情報が発表されたときは早めの避難を心掛けてください。

なお、大雨時や夜間の避難は危険を伴いますので、土砂災害の恐れを感じた時には、早めの避難を心がけるようにしてください。

避難勧告などがなくとも、避難準備や自主避難を心がけてください。

特に災害時要援護者の場合は、避難行動を行うのに時間を要するため、早めの行動が必要です。



県内の気象注意報・警報、雨量・水位観測情報については携帯サイトでもご覧になれます。

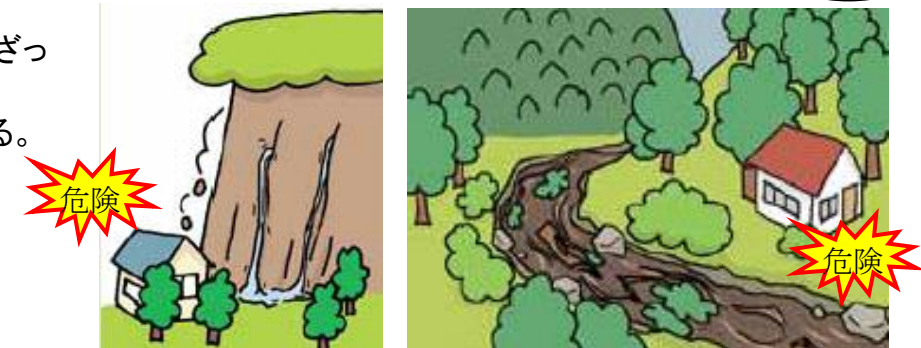
【<http://kouhou.bousai.pref.kochi.jp>】

土砂災害警戒情報については高知地方気象台のホームページでご覧になれます。【<http://www.jma-net.go.jp/kochi/>】

4. このような前ぶれがみられたらすぐに避難しましょう。

日頃の心構え

- ・山鳴りがする。
- ・沢や川の水が濁ったり流木が混ざったりする。
- ・雨が降っているのに川の水が減る。
- ・小石がパラパラ落ちる。
- ・斜面から水がふき出す。
- ・地面にひび割れができる。



※ このような現象が見られる時は、すぐに避難が必要です。