

令和3年度 12月補正予算（案）の概要



令和3年12月
高知県総務部財政課

5つの基本政策をはじめとする必要な施策を着実に実行するための予算を計上
(新型コロナウイルス感染症対策などの国の経済対策補正予算への対応については、別途検討中)

1. 12月補正の主な内容

- ◆ **新たな管理型産業廃棄物最終処分場の施設本体工事等に係る債務負担行為を設定**
- ◆ **県有施設（こうち男女共同参画センターなど2施設）の指定管理運営業務に係る債務負担行為を設定**
- ◆ **人件費の補正**

など

2. 新型コロナウイルス感染症対策等

【11月専決予算：1,630百万円】

- ◆ **営業時間短縮要請対応臨時給付金（8月分、9月分）の不足額を積み増し**

【12月補正（追加分）として計上予定】

- ◆ **経済影響対策など国の経済対策補正予算への対応**

12月補正予算（案）の全体像

歳入

(単位 千円、%)

区 分	令 和 3 年 度			前年度12月補正後 (D)	前年度12月比増減 (C-D)/(D)
	現計予算(A)	補正額(B)	計 (A+B=C)		
(1) 一 般 財 源	320,043,183	2,716,943	322,760,126	319,252,141	1.1
県 税	62,999,079		62,999,079	67,169,162	△ 6.2
地方消費税清算金	32,152,088	2,266,794	34,418,882	32,530,717	5.8
地方譲与税	10,249,164		10,249,164	15,028,535	△ 31.8
地方交付税等 ^(ア+イ)	201,247,000		201,247,000	188,708,000	6.6
(うち地方交付税) ア	(179,629,000)		(179,629,000)	(174,918,000)	(2.7)
(うち臨時財政対策債) イ	(21,618,000)		(21,618,000)	(13,790,000)	(56.8)
財調基金取崩	2,264,289	450,149	2,714,438	4,485,492	△ 39.5
その他	11,131,563		11,131,563	11,330,235	△ 1.8
(2) 特 定 財 源	178,695,510	314,712	179,010,222	205,212,279	△ 12.8
国庫支出金	103,368,169	△ 107,197	103,260,972	119,139,607	△ 13.3
県 債	44,989,000	302,000	45,291,000	56,386,000	△ 19.7
(うち行政改革推進債・ 退職手当債) オ	(3,000,000)		(3,000,000)	(3,000,000)	
減債基金(ルール外分)等	4,499,364		4,499,364	4,122,020	9.2
その他	25,838,977	119,909	25,958,886	25,564,652	1.5
総計 (1)+(2)	498,738,693	3,031,655	501,770,348	524,464,420	△ 4.3
県債計 (イ+オ:再掲)	66,607,000	302,000	66,909,000	70,176,000	△ 4.7
財源不足額 (ウ+イ+オ:再掲)	9,763,653	450,149	10,213,802	11,607,512	△ 12.0

歳出

(単位 千円、%)

区 分	令 和 3 年 度			前年度12月補正後 (D)	前年度12月比増減 (C-D)/(D)
	現計予算(A)	補正額(B)	計 (A+B=C)		
(1) 経 常 的 経 費	402,708,212	2,647,077	405,355,289	402,783,219	0.6
人 件 費	116,282,456	△ 20,359	116,262,097	115,459,845	0.7
(うち退職手当を除く)	(102,429,500)	(△ 20,359)	(102,409,141)	(103,633,182)	(△ 1.2)
扶 助 費	12,483,328	214,610	12,697,938	12,509,150	1.5
公 債 費	64,203,009		64,203,009	65,231,709	△ 1.6
その他	209,739,419	2,452,826	212,192,245	209,582,515	1.2
(2) 投 資 的 経 費	96,030,481	384,578	96,415,059	121,681,201	△ 20.8
普通建設事業費	89,367,887	94,711	89,462,598	113,953,361	△ 21.5
補助事業費	60,886,363		60,886,363	77,797,459	△ 21.7
単独事業費	28,481,524	94,711	28,576,235	36,155,902	△ 21.0
災害復旧事業費	6,662,594	289,867	6,952,461	7,727,840	△ 10.0
総計 (1)+(2)	498,738,693	3,031,655	501,770,348	524,464,420	△ 4.3

－ 主要な事業の概要 －

主要事業の概要

- ・ 「新たな管理型産業廃棄物最終処分場」の整備

P5

その他の主な事業

P6

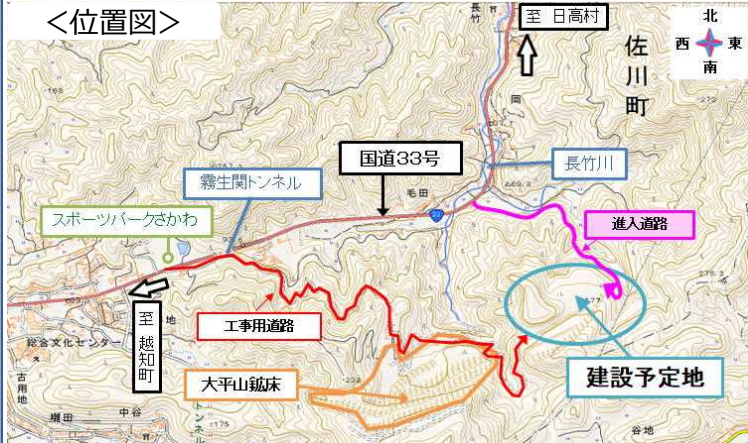
12月補正の内容

拡 新たな管理型最終処分場整備事業費負担金 25,091千円 【債務負担（R3～R6）】 3,541,891千円

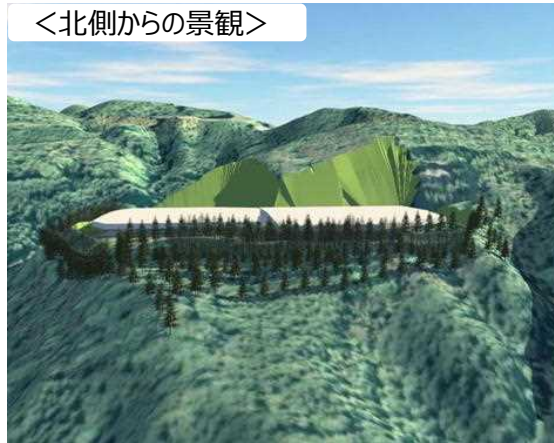
新たな管理型産業廃棄物最終処分場の整備にあたり、整備・運営主体が実施する施設本體工事や進入道路工事等に係る経費を負担する。

負担先：（公財）エコサイクル高知

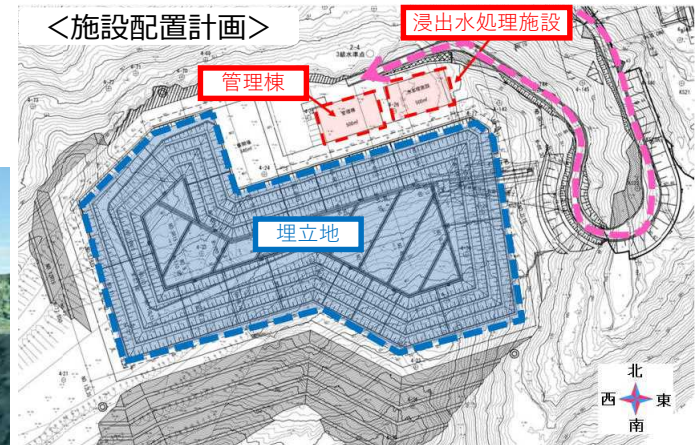
＜位置図＞



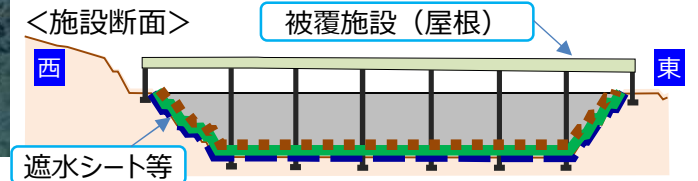
＜北側からの景観＞



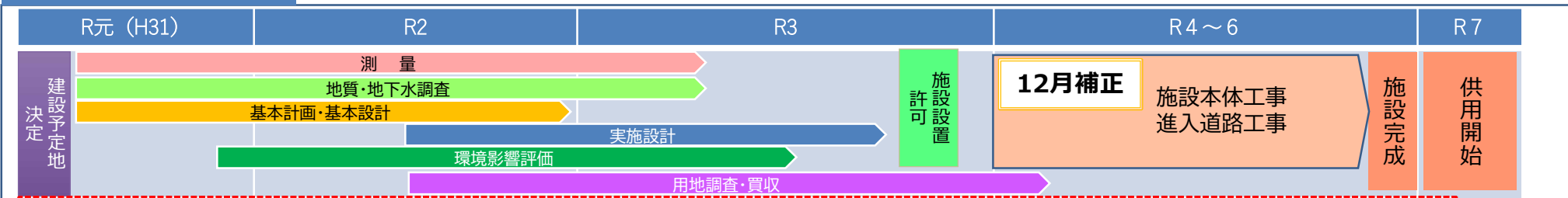
＜施設配置計画＞



＜施設断面＞



整備スケジュール



日高村エコサイクルセンターでの埋立(R元年10月以降の搬入状況が続いた場合、R7年6月末頃に埋立終了見込み)

1 感染予防、感染拡大防止

NEW 介護・障害福祉施設における感染拡大防止対策への支援 **32,885**

(介護事業所等新型コロナウイルス感染症対策事業費補助金、
障害福祉サービス等確保支援事業費補助金)

介護・障害福祉施設が実施する感染予防、感染拡大防止対策に必要な経費を補助する。

補助先：社会福祉法人等
補助率：定額（施設類型ごとに定められた上限額以内）
補助対象：衛生用品や感染症対策に要する備品等の購入経費

(子ども・福祉政策部 高齢者福祉課、障害福祉課)

2 経済の活性化

クルーズ船寄港時の受入態勢の充実
【債務負担 (R3~R4)】 **57,326**
(客船受入等業務委託料)

クルーズ船寄港時の高知新港での乗船客等の受入態勢を充実させ、寄港時の満足度を高めるとともに、客船の更なる誘致と寄港の定着化につなげる。

委託内容：客船寄港時の歓迎行事等の実施、シャトルバスの運行
(高知新港<=>はりまや橋観光バスターミナル) 等

委託先：民間企業

委託方法：随意契約 (プロポーザル方式)
(土木部 港湾振興課)

3 南海トラフ地震対策の抜本強化・加速化

拡 (新) 県立安芸中学校・高等学校の整備
【債務負担 (R3~R5)】 **201,323**

県立安芸中学校・高等学校と県立安芸桜ヶ丘高等学校の統合に向け、(新) 安芸中学校・高等学校の新校舎等の建築工事を行う。(実施設計の完了に伴う債務負担行為額の増)

(教育委員会 高等学校振興課)

4 その他

台風第14号等による被害への対応
325,060 【債務負担 (R3~R4)】 **17,945**

9月の台風第14号等により被災した施設の復旧工事等を行う。

- (1) 農業ハウス関連設備の修繕等 29,248 【債務負担】17,945
・ 農業担い手育成センター (四万十町)
- (2) 障害物が堆積した漁港の災害復旧 2,468
・ 清水漁港 (土佐清水市) ほか1 漁港
- (3) 被災した道路の災害復旧 275,399
・ 県道安田東洋線 (北川村) ほか40路線



農業担い手育成センター
(四万十町)



清水漁港(土佐清水市)



県道安田東洋線(北川村)

(農業振興部 農業担い手支援課ほか)

指定管理者への県有施設の管理運営委託

151,490【債務負担（R3～R8）】420,684

(1) 県有施設の管理運営業務に係る債務負担行為の設定

指定管理制度を導入している県有施設について、令和4年度以降の指定管理候補者を選定のうえ、管理運営委託料を定める。

県有施設名	指定管理候補者	選定方法	指定期間 (年度)	管理運営委託料 【債務負担行為】
こうち男女共同参画センター	(公財)こうち男女共同参画社会づくり財団	公募	R4～R8	383,479
地域職業訓練センター	高知県職業能力開発協会	直指定	R4～R8	37,205
2施設	合計			420,684

(2) 新型コロナウイルス感染拡大に伴う指定管理委託料の増額

新型コロナウイルス感染症の影響を受けた県有施設について、本年度の管理運営委託料を増額する。

県有施設名	予算額
①高知城歴史博物館 ②坂本龍馬記念館 ③県民文化ホール ④県民体育館・武道館・弓道場 ⑤牧野植物園 ⑥高知公園 計6件（8施設）	151,490

