

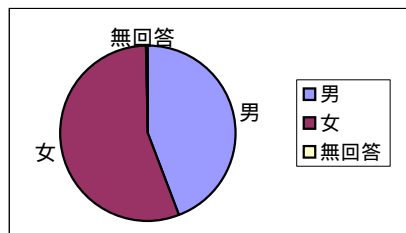
「こうち山の日」制定に関するアンケート結果

平成15年7月1日 現在

アンケート総数 11,300 枚

性別

性別	人数	割合
男	4,982 人	44.1%
女	6,282 人	55.6%
無回答	36 人	0.3%
合計	11,300 人	

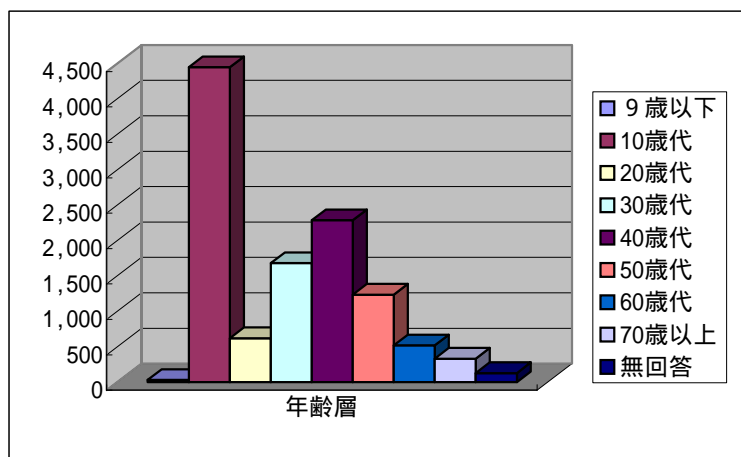


市町村別

市町村名	人数	割合	市町村名	人数	割合	市町村名	人数	割合
高知市	3,031 人	26.8%	野市町	257 人	2.3%	越知町	136 人	1.2%
室戸市	353 人	3.1%	夜須町	136 人	1.2%	窪川町	274 人	2.4%
安芸市	236 人	2.1%	香北町	147 人	1.3%	檮原町	81 人	0.7%
南国市	961 人	8.5%	吉川村	51 人	0.5%	大野見村	43 人	0.4%
土佐市	324 人	2.9%	物部村	83 人	0.7%	東津野村	152 人	1.3%
須崎市	384 人	3.4%	本山町	81 人	0.7%	葉山村	28 人	0.2%
中村市	736 人	6.5%	大豊町	61 人	0.5%	仁淀村	86 人	0.8%
宿毛市	502 人	4.4%	鏡村	50 人	0.4%	日高村	71 人	0.6%
土佐清水市	215 人	1.9%	土佐山村	85 人	0.8%	佐賀町	42 人	0.4%
東洋町	34 人	0.3%	土佐町	71 人	0.6%	大正町	136 人	1.2%
奈半利町	12 人	0.1%	大川村	50 人	0.4%	大方町	173 人	1.5%
田野町	51 人	0.5%	本川村	60 人	0.5%	大月町	130 人	1.2%
安田町	55 人	0.5%	伊野町	283 人	2.5%	十和村	149 人	1.3%
北川村	10 人	0.1%	池川町	127 人	1.1%	西土佐村	120 人	1.1%
馬路村	48 人	0.4%	春野町	133 人	1.2%	三原村	35 人	0.3%
芸西村	107 人	0.9%	吾川村	103 人	0.9%	県外	64 人	0.6%
赤岡町	35 人	0.3%	吾北村	81 人	0.7%	無回答	105 人	0.9%
香我美町	85 人	0.8%	中土佐町	72 人	0.6%			
土佐山田町	246 人	2.2%	佐川町	119 人	1.1%	合計	11,300 人	

年齢層

年齢層	人数	割合
9 歳以下	35 人	0.3%
10 歳代	4,448 人	39.4%
20 歳代	623 人	5.5%
30 歳代	1,681 人	14.9%
40 歳代	2,290 人	20.3%
50 歳代	1,238 人	11.0%
60 歳代	521 人	4.6%
70 歳以上	334 人	3.0%
無回答	130 人	1.2%
合計	11,300 人	



全体に対してのアンケート結果

問1	「こうち山の日実行委員会」では、「こうち山の日」は秋ごろ（10月下旬から11月上旬）が望ましいという意見がありました。具体的にいつが良いと思いますか？下記から選んでください。（いずれか一つをえらんでください。）	
	10月30日（紅葉が始まる頃）	2,309 人 20.4%
	11月 1日（覚えやすい）	2,383 人 21.1%
	11月11日（木が並んでいるよう）	4,400 人 38.9%
	10月最終日曜日（ の直近の日曜日）	849 人 7.5%
	11月第一日曜日（ の直近の日曜日）	865 人 7.7%
	その他	419 人 3.7%
	無回答	75 人 0.7%
問2	「こうち山の日」が制定されたらどんなことをしてみたいですか？下記から選んでください。	
	森林浴、登山	7,255 人 39.7%
	間伐などの自主的なボランティア活動	1,593 人 8.7%
	林業作業体験への参加	1,801 人 9.8%
	持ち山の手入れ	1,182 人 6.5%
	山村との交流会	2,134 人 11.7%
	森林環境学習	3,442 人 18.8%
	その他（具体的にお書き下さい）	706 人 3.9%
	無回答	182 人 1.0%
問3	「こうち山の日」の活動を盛り上げていくために、他にアイデアやご意見がありましたらお書き下さい。	
	記入者	2,825 人 25.0%
	未記入者	8,475 人 75.0%

男女別アンケート結果

問1 「こうち山の日実行委員会」では、「こうち山の日」は秋ごろ（10月下旬から11月上旬）が望ましいという意見がありました。具体的にいつが良いと思いますか？下記から選んでください。（いずれか一つをえらんでください。）

	男性		女性	
	人数	割合	人数	割合
10月30日（紅葉が始まる頃）	1018人	20.4%	1281人	20.4%
11月1日（覚えやすい）	1053人	21.1%	1325人	21.1%
11月11日（木が並んでいるよう）	1881人	37.8%	2506人	39.9%
10月最終日曜日（ の直近の日曜日）	376人	7.5%	469人	7.5%
11月第一日曜日（ の直近の日曜日）	351人	7.0%	514人	8.2%
その他	259人	5.2%	158人	2.5%
無回答	44人	0.9%	29人	0.5%

問2 「こうち山の日」が制定されたらどんなことをしてみたいですか？下記から選んでください。

	男性		女性	
	人数	割合	人数	割合
森林浴、登山	2,907人	37.3%	4,328人	41.5%
間伐などの自主的なボランティア活動	779人	10.0%	810人	7.8%
林業作業体験への参加	828人	10.6%	967人	9.3%
持ち山の手入れ	733人	9.4%	445人	4.3%
山村との交流会	818人	10.5%	1,310人	12.5%
森林環境学習	1,286人	16.5%	2,150人	20.6%
その他（具体的にお書き下さい）	346人	4.4%	358人	3.4%
無回答	106人	1.4%	72人	0.7%

問3 「こうち山の日」の活動を盛り上げていくために、他にアイデアやご意見がありましたらお書き下さい。

	男性		女性	
	人数	割合	人数	割合
記入者	1337人	26.8%	1481人	23.6%
未記入者	3645人	73.2%	4801人	76.4%

市・町村別アンケート結果(男)

問1 「こうち山の日実行委員会」では、「こうち山の日」は秋ごろ（10月下旬から11月上旬）が望ましいという意見がありました。具体的にいつが良いと思いますか？下記から選んでください。（いずれか一つをえらんでください。）

	市		町村	
	人数	割合	人数	割合
10月30日（紅葉が始まる頃）	557人	20.2%	442人	20.5%
11月1日（覚えやすい）	570人	20.7%	466人	21.7%
11月11日（木が並んでいるよう）	1022人	37.1%	833人	38.7%
10月最終日曜日（ の直近の日曜日）	211人	7.7%	156人	7.3%
11月第一日曜日（ の直近の日曜日）	201人	7.3%	147人	6.8%
その他	164人	6.0%	93人	4.3%
無回答	27人	1.0%	14人	0.7%

問2 「こうち山の日」が制定されたらどんなことをしてみたいですか？下記から選んでください。

	市		町村	
	人数	割合	人数	割合
森林浴、登山	1,681人	38.6%	1,179人	35.7%
間伐などの自主的なボランティア活動	449人	10.3%	316人	9.6%
林業作業体験への参加	459人	10.5%	352人	10.6%
持ち山の手入れ	330人	7.6%	385人	11.6%
山村との交流会	468人	10.8%	330人	10.0%
森林環境学習	728人	16.7%	544人	16.4%
その他（具体的にお書き下さい）	179人	4.1%	160人	4.8%
無回答	59人	1.4%	41人	1.2%

問3 「こうち山の日」の活動を盛り上げていくために、他にアイデアやご意見がありましたらお書き下さい。

	市		町村	
	人数	割合	人数	割合
記入者	757人	27.5%	559人	26.3%
未記入者	1995人	72.5%	1569人	73.7%

市・町村別アンケート結果(女)

問1 「こうち山の日実行委員会」では、「こうち山の日」は秋ごろ（10月下旬から11月上旬）が望ましいという意見がありました。具体的にいつが良いと思いますか？下記から選んでください。（いずれか一つをえらんでください。）

	市		町村	
	人数	割合	人数	割合
10月30日（紅葉が始まる頃）	785人	19.7%	475人	21.3%
11月1日（覚えやすい）	831人	20.9%	481人	21.6%
11月11日（木が並んでいるよう）	1564人	39.3%	920人	41.2%
10月最終日曜日（ の直近の日曜日）	312人	7.8%	147人	6.6%
11月第一日曜日（ の直近の日曜日）	375人	9.4%	136人	6.1%
その他	96人	2.4%	60人	2.7%
無回答	15人	0.4%	12人	0.5%

問2 「こうち山の日」が制定されたらどんなことをしてみたいですか？下記から選んでください。

	市		町村	
	人数	割合	人数	割合
森林浴、登山	2,761人	41.4%	1,506人	41.3%
間伐などの自主的なボランティア活動	503人	7.5%	299人	8.2%
林業作業体験への参加	633人	9.5%	327人	9.0%
持ち山の手入れ	245人	3.7%	197人	5.4%
山村との交流会	860人	12.9%	433人	11.9%
森林環境学習	1,371人	20.6%	755人	20.7%
その他（具体的にお書き下さい）	246人	3.7%	106人	2.9%
無回答	47人	0.7%	23人	0.6%

問3 「こうち山の日」の活動を盛り上げていくために、他にアイデアやご意見がありましたらお書き下さい。

	市		町村	
	人数	割合	人数	割合
記入者	984人	24.7%	477人	21.5%
未記入者	2994人	75.3%	1742人	78.5%