

高知家の女性しごと応援室

6月28日 土

10:00オープン

受付時間:火・木10時~19時、土・日10時~17時

場所 こうち男女共同参画センター「ソーレ」内 2階

お問い合わせは

しごと
TEL 088-873-4510

メール:soudan@kochijyosei.jp

ホームページ:www.kochijyosei.jp

※裏面もご覧下さい。

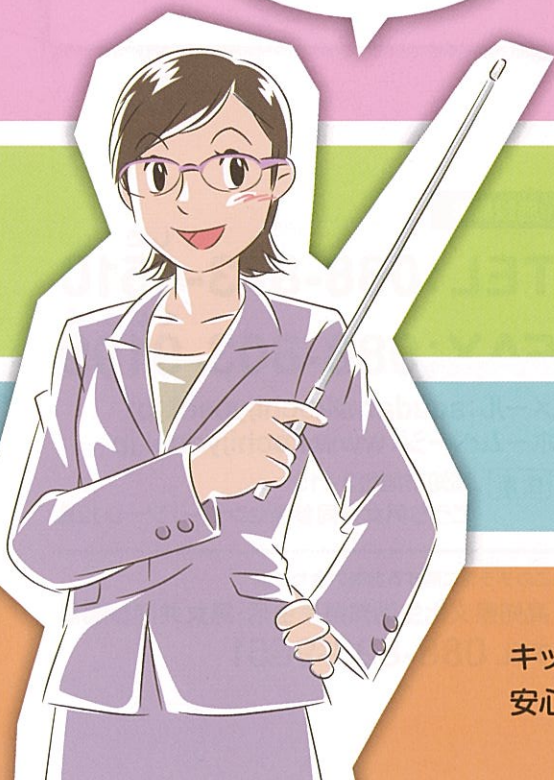
働きたい女性を応援します!

必要なスキルを身につけたい
子どもの預け先が不安
起業の方法を知りたい

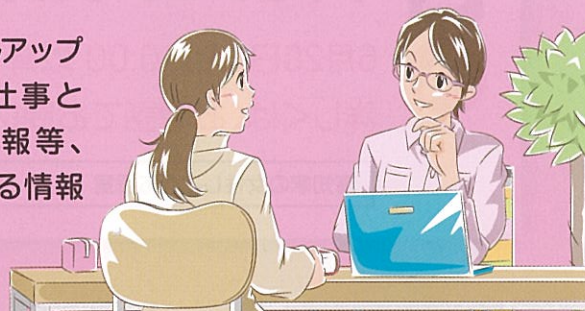


自分に適した職業を知りたい
条件に合った就職先がない
就職活動の方法を知りたい

このような取り組みで
あなたを応援します!



求人情報をはじめ、スキルアップに必要な研修や講座、仕事と育児の両立に関する情報等、働く女性に必要なあらゆる情報をご提供します。



一人ひとりの適性や経歴等に応じて、キャリアコンサルタントが、きめ細かくカウンセリングします。

予約制 カウンセリング中は託児サービス(無料)がご利用できます。
(6ヶ月から就学前までのお子様)

パソコンによる職業適性検査のほか、履歴書の書き方や面接指導も行います。

キッズコーナーを設けていますので、お子様連れでも安心してご利用いただけます。



高知家の女性しごと応援室

高知県女性就労支援事業

ご利用の案内

Q どんな人が利用できるの？

A 就職活動している方はもちろん、育児が落ち着いたら働いてみようかとお考えの方、働きたいけど、不安を感じている方など、お仕事に関する様々な相談をお受けします。まずはご相談ください。

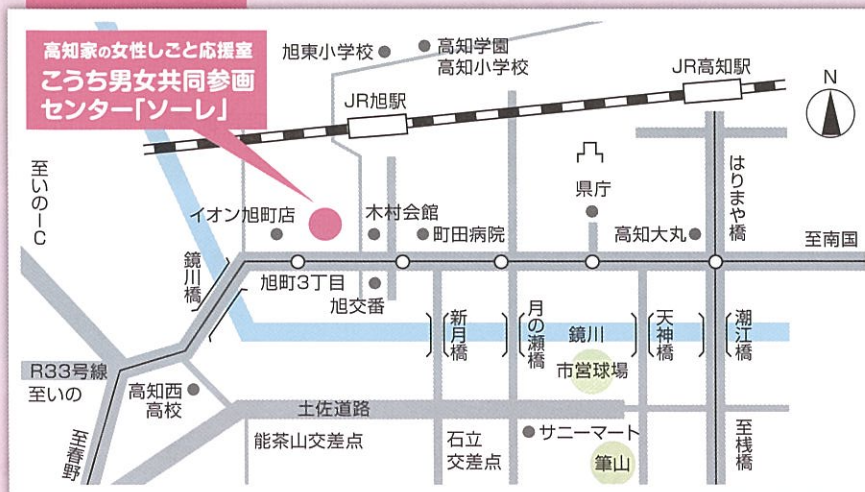
Q いつ開いていますか。

A 火・木・土・日の週4日です(祝日・年末年始を除く)。受付時間は火・木は10時から19時まで、土・日は10時から17時までとなっております。

Q キャリアコンサルティングの予約方法はどうしたらいいの？

A 6月28日(土)10:00以降、お電話又は電子メールでお受けいたします。
詳しくは、お電話でお問い合わせいただくか、ホームページをご覧ください。

周辺MAP



施設概要

しごと
TEL:088-873-4510
くいっく
FAX:088-803-9199

メール:soudan@kochijyosei.jp
ホームページ:www.kochijyosei.jp

住所 高知市旭町3-115
こうち男女共同参画センター「ソーレ」2階

このチラシに関するお問い合わせは
高知県文化生活部県民生活・男女共同参画課
TEL 088-823-9651