



# 令和7年度採用（令和6年度実施）高知県公立学校教員採用候補者 特別選考審査及び大学3回生等を対象とした事前認定選考審査の実施について

きらっと いきいき あったかい  
高知家の教育

令和6年9月20日  
高知県教育長

高知県では、教員採用審査の受審機会を増やし、教員の確保を図るため、**小学校教諭及び高等学校教諭【工業（電気・電子）、工業（化学）、水産（航海）、福祉】**を志望する方を対象に、文部科学省委託事業による問題を活用し、追加の特別選考審査を実施します。

また、この特別選考と併せて、**小学校・中学校・特別支援学校教諭**を志望する**大学3回生等**を対象とした**事前認定選考審査**も実施します。

なお、当選考審査の詳細については、令和6年10月中旬頃に公表する実施要項において、お知らせします。

## 1 令和7年度採用（令和6年度実施）高知県公立学校教員採用候補者特別選考審査

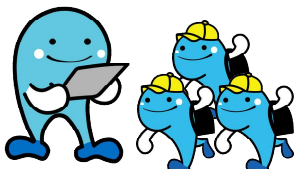
- |   |  |
|---|--|
| <p>(1) 審査日 令和6年12月15日（日）</p> <p>(2) 審査会場 高知市内</p> <p>(3) 募集校種 小学校教諭<br/>高等学校教諭【工業（電気・電子）、工業（化学）、水産（航海）、福祉】</p> <p>(4) 審査内容 教職専門審査（※文部科学省提供問題等）、面接審査</p> <p>(5) 受審対象 令和7年度（令和6年度実施）高知県公立学校教員採用候補者選考審査募集要項の「<u>2 受審資格</u>」を満たす者<br/>※ 他自治体の令和7年度（令和6年度実施）教員採用審査において、<u>最終合格者（名簿登載者）</u>となっていない者を対象とします。</p> <p>(6) その他 合格者は、令和7年4月1日付採用候補者名簿登載者となります。<br/>採用予定人数、審査時間、出願期間、出願方法等の詳細は、<u>10月中旬頃に実施要項で公表予定</u>です。（教職員・福利課HPに掲載します。）</p> | <p>※ 小学校教諭については、文部科学省提供問題を使用（本県における教職・一般教養+専門分野に相当）<br/>高等学校教諭については、文部科学省提供問題の教職・一般教養部分に本県作問の専門分野を加えた問題を使用</p> |
|---|--|

## 2 令和8年度採用（令和7年度実施）高知県公立学校教員採用候補者選考審査 大学3回生等を対象とした事前認定選考審査



- |  |
|--|
| <p>(1) 審査日 令和6年12月15日（日）</p> <p>(2) 審査会場 高知市内</p> <p>(3) 募集校種 小学校教諭、中学校教諭、<br/>特別支援学校教諭（小学部及び中高等部）</p> <p>(4) 審査内容 教職専門審査（文部科学省提供問題）</p> <p>(5) 受審対象 次の①～③のいずれにも該当する者とする。<br/>① 令和8年度採用（令和7年度実施）高知県公立学校教員採用候補者選考審査を受審する者<br/>② 令和7年度中に大学等を卒業（修了）見込みの者<br/>③ 募集校種の普通免許状を所有している者、又は令和7年度末までに取得見込みの者</p> <p>(6) その他 合格者は、令和8年度（令和7年度実施）高知県公立学校教員採用候補者選考審査における「<u>教職・一般教養審査</u>」を免除します。<br/>審査時間、出願期間、出願方法等の詳細は、<u>10月中旬頃に実施要項で公表予定</u>です。（教職員・福利課HPに掲載します。）</p> |
|--|

※ 1及び2の審査については、会場の関係上、応募人数に制限を設ける場合があります。



【問い合わせ先】〒780-0850 高知県高知市丸ノ内1丁目7-52  
高知県教育委員会事務局教職員・福利課 人事企画担当  
TEL: 088-821-4903 メール: saiyo@ken.pref.kochi.lg.jp