

令和4年度

高 知 県 立 病 院 年 報

高 知 県 公 営 企 業 局

高知市丸ノ内1丁目7番52号
TEL 088-821-4634

目 次

第1章 病院事業概要

1 公営企業局発足の経緯	1
2 機構	2
3 病院事業の沿革	3
4 県立病院の概要	6
5 許可病床の推移	10
6 施設の概要	11
(1) 土地の部	11
(2) 建物の部	11
(3) 器械器具の部	11
7 職員の配置状況	12
8 経理状況	13
(1) 比較損益計算書	13
(2) 比較貸借対照表	17

第2章 統計表

統計表算定基準	19
第1表 経営の概要	20
第2表 診療科別1日平均入院患者数の推移	25
第3表 診療科別1日平均外来患者数の推移	28
第4表 医療費負担別入院患者数	30
第5表 医療費負担別外来患者数	30
第6表 医療費負担別入院調定額	32
第7表 医療費負担別外来調定額	32
第8表 診療科別調定額・診療単価	33
第9表 救急患者数	36
第10表 給食状況	37
第11表 リハビリテーション件数	37
第12表 内視鏡検査件数	37
第13表の1 放射線件数（診断部門）	38
第13表の2 放射線件数（治療及び核医学部門）	38
第13表の3 放射線件数（血管造影・IVR等）	38
第14表 外来化学療法算定件数	39
第15表 院外処方の状況	39
第16表 薬剤管理指導件数	39

第17表	栄養指導件数	40
第18表	手術・分べん・透析件数	40
第19表	検査件数	41
第20表の1	医療用薬品使用効率	42
第20表の2	医療用薬品使用額と収入額	42
第21表	薬品回転期間	42
第22表	要素別収益費用額 及び患者1人当たり収益費用額・構成比率・対収益比	43
第23表	公立病院改革プラン（第7期経営健全化計画）に 対する実績額	45
付録	保険診療の主な改定状況	46

第 1 章

病 院 事 業 概 要

1 公営企業局発足の経緯

本県では、昭和32年4月から県立病院事業に地方公営企業法を全面適用し、管理者の権限に属する事務を処理するための組織として「病院局」を設置し、県立病院の経営を行ってきた。

平成18年度に、公営企業の経営基盤の強化と、効率的な事業運営を推進することを目的に、県立病院を経営する「病院局」と、電気事業及び工業用水道事業を経営する「企業局」とを再編統合する組織体制の見直しを行い、平成19年4月に全ての公営企業を統括する「公営企業局」を発足させ、新たな体制で県立病院の経営を行うことになった。

<参 考>

高知県公営企業の設置等に関する条例（昭和41年高知県条例第48号）（抄）

（公営企業の設置）

第1条 高知県に次に掲げる公営企業を設置する。

（1）・（2）（略）

（3） 病院事業

2 地方公営企業法（昭和27年法律第292号。以下「法」という。）第2条第3項の規定に基づき、前項第3号の病院事業に法の財務規定等を除く規定を適用する。

（経営の基本）

第2条 公営企業は、常に企業の経済性を発揮するとともに、公共の福祉を増進するように運営されなければならない。

2～5（略）

6 病院事業は、次に掲げる病院を設置し、これを経営する。

名称	位置	病床数
高知県立あき総合病院	安芸市	270床
高知県立幡多けんみん病院	宿毛市	322床

（管理者の設置及び組織）

第3条 法第7条ただし書の規定に基づき、公営企業を通じて管理者1人を置く。

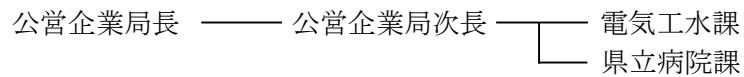
2 法第14条の規定に基づき、管理者の権限に属する事務を処理させるため公営企業局を置く。

3 管理者は、公営企業局の長とし、その名称を公営企業局長とする。

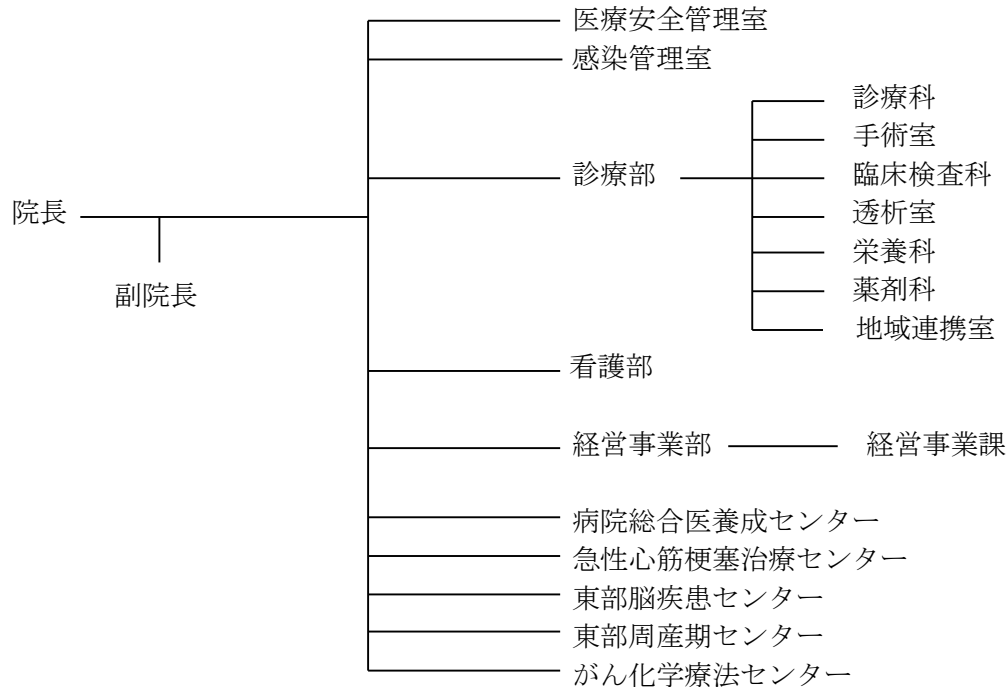
2 機構

(R5.3.31 現在)

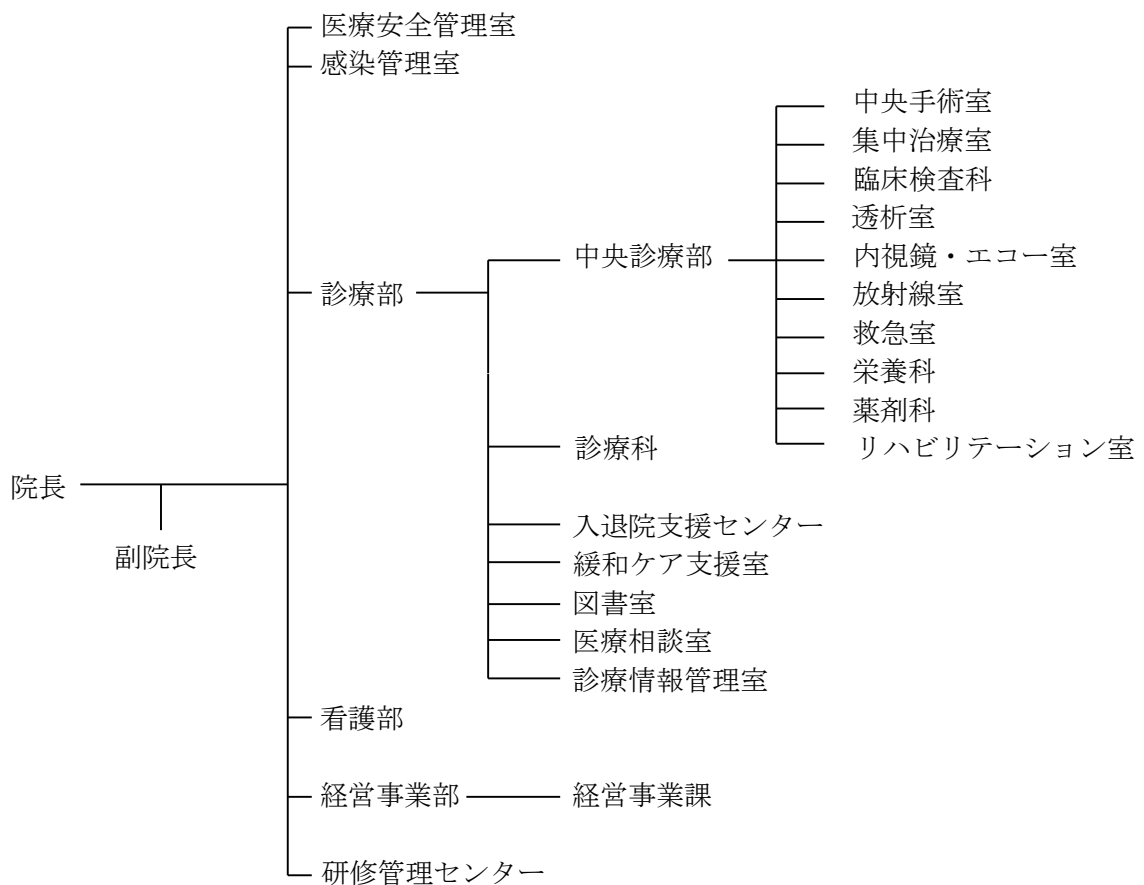
(本局)



(あき総合病院)



(幡多けんみん病院)



3 病院事業の沿革

(あき総合病院)

年月日	あき総合病院
H 24. 4. 1	安芸・芸陽病院を統廃合し開院。病床数348床(一般230床、結核28床、精神90床)
H 24. 8. 18	新精神病棟の供用開始。
H 25. 10. 1	地域型認知症疾患医療センターに指定
H 26. 2. 28	新病院竣工。
H 26. 3. 30	身体科病棟の供用開始。病床数を270床に変更(一般175床、結核5床、精神90床)。 電子カルテシステム稼働
H 27. 9. 17	基幹型臨床研修病院に指定。
H 28. 2. 5	(公財)日本医療機能評価機構による認定。
H 28. 4. 1	診断群分類包括評価(DPC)を用いた入院医療費の定額支払制度を導入。
H 28. 11. 7	増築工事(災害棟)完成。
H 30. 1. 4	高知大学医学部附属病院と電子カルテの相互参照を開始。
H 30. 3. 22	地域がん診療病院に指定。
R 3. 1. 6	重症病室改修工事完成。
R 4. 3. 4	(公財)日本医療機能評価機構による認定。

(旧安芸病院)

年月日	旧安芸病院
S 26. 7. 11	安芸郡安芸町西浜に安芸病院(診療科目一内科、外科、産婦人科)を設置。
S 27. 9. 3	本館、第1病棟(一般56床)、手術棟及び炊事棟新築工事完成。
S 27. 10. 20	内科、外科及び産婦人科診療開始。完全看護及び完全給食実施。
S 28. 3. 31	第2病棟(結核32床)増築工事完成。
S 29. 11. 8	第2病棟(結核50床)増築工事完成。
S 29. 11.	安芸市以外の6か市町村伝染病組合の伝染病棟(25床)を併設。
S 30. 10. 14	精神科本館及び病棟(精神50床)増築工事完成。
S 30. 10. 21	診療科目に精神科を加える。
S 30. 11.	精神科診療開始。
S 33. 7. 10	診療科目に小児科・眼科・耳鼻咽喉科を加える。
S 33. 8. 30	診療棟及び第1病棟(一般28床)増築工事完成。
S 34. 1. 31	第2病棟及び教員保養所結核病棟の病床を85床及び52床に変更。
S 37. 4. 1	基準寝具を実施。
S 38. 6. 1	結核病棟を1類看護に変更。
S 38. 8. 15	第2病棟(結核病棟)の増築(8床)工事完成。(休床11床)
S 47. 2. 1	一般病棟に特類看護を実施。
S 49. 5. 31	改築工事完成。
S 49. 7. 25	新安芸病院使用許可(診療開始)。 一般150床、結核50床、伝染25床、合計225床
S 49. 8. 1	整形外科診療を開始。
S 49. 10. 1	一般病棟に特2類看護を実施。
S 50. 6. 2	救急指定病院に告示。
S 51. 3. 1	結核病棟に特1類看護を実施。
S 53. 10. 23	耳鼻咽喉科診療開始。
S 53. 11. 7	眼科診療開始。
S 54. 4. 1	総合病院の名称承認。
S 55. 6. 2	一般病床50床増。
S 56. 10. 1	重症者の看護及び収容の基準承認。
S 56. 10. 12	別館新築工事完成。
S 56. 12. 1	一般病床50床増床。
S 56. 12. 1	身体障害者福祉法に基づく更生医療機関(腎臓に関する医療)の指定。
S 57. 7. 1	人工透析開始。
S 58. 2. 1	運動療法を開始。
S 59. 4. 3	伝染病床改築し、10床に変更。
S 59. 7. 1	小児科診療を再開。
H 1. 10. 1	3F、4F基準看護(特3類)の実施。

(旧安芸病院)

年月日	旧安芸病院
H 2. 4. 1	麻酔科開設。
H 2. 5. 1	基準寝具(病衣貸与)の実施。
H 4. 6. 1	2F基準看護(特3類)の実施。
H 4. 9. 1	夜勤看護等加算の実施。
H 5. 4. 1	健康保険法の規定による診療報酬点数表を甲表に改める。
H 6. 2. 15	増改築工事(南館・病棟等増築・本館改修)完成。
H 6. 4. 1	一般病床30床増床。
H 6. 4. 1	皮膚科・泌尿器科・脳神経外科開設。
H 6. 9. 1	4F、5F病棟(99床)基準看護(特3類)の実施。
H 6. 10. 1	新看護の実施。 一般病床(230床)2対1看護(A) 結核病床(50床)3対1看護(A)6対1看護補
H 7. 4. 1	4F、西5F病棟(99床)薬剤管理指導の実施。
H 8. 11. 1	西4F病棟(40床)薬剤管理指導の実施。
H 9. 12. 10	被爆者指定医療機関に指定。
H 10. 4. 1	身体障害者福祉法に基づく更生医療機関(免疫に関する医療)の指定。
H 11. 3. 31	伝染病予防法廃止に伴い、伝染病床(10床)を廃止。
H 11. 4. 1	病床数を280床(一般230床、結核50床)に変更。
H 15. 4. 1	病床数を258床(一般230床、結核28床)に変更。 結核病棟(西5F病棟)を4階に移設し、4F病棟と西4F病棟を一般棟に統合。
H 15. 8. 1	身体障害者福祉法に基づく更生医療機関(心臓脈管外科に関する医療)の指定。
H 17. 4. 1	5F病棟と西5F病棟を1病棟に統合。
H 18. 7. 1	7対1入院基本料算定開始。
H 20. 4. 1	胸部・心臓血管外科開設。
H 21. 3. 1	診療費等のクレジットカード決済開始。
H 21. 4. 6	電子カルテシステム稼働。
H 24. 4. 1	芸陽病院と統合し、名称をあき総合病院に変更。

(旧芸陽病院)

年月日	旧芸陽病院
S 31. 3. 27	安芸病院精神科を分離して、芸陽院(診療科目—精神科)として独立発足。
S 31. 9. 1	診療棟及び第2病棟(精神42床)新築工事完成。
S 32. 1. 7	保護病棟(精神8床)新築工事完成。
S 34. 3. 31	作業(精神40床)及び合併症(精神、結核10床)病棟増築工事完成。
S 37. 3. 25	診療科目に神経科を加える。
S 37. 4. 1	基準寝具を実施。
S 38. 1. 21	伝染病棟(安芸病院)転用による増床(33床)。
S 39. 10. 20	合併症棟増築(10床)工事完成。
S 47. 2. 1	1類看護を実施。
S 49. 3. 1	精神科作業療法を開始。
S 50. 4. 1	費用算定方法を甲表に改め、特1類看護を実施。
S 50. 8. 31	改築工事完成。
S 63. 4. 1	芸陽院の名称を芸陽病院に変更。
H 2. 4. 1	精神科デイケアの実施。
H 4. 4. 1	夜勤看護等加算の実施。
H 6. 2. 15	増改築工事(結核合併病棟・作業療法棟・厚生棟増築・本館改修)完成。
H 6. 7. 1	1B、2B病棟(98床)精神療養病棟(A)の実施。
H 6. 10. 1	新看護を実施。 1A病棟(46床)3対1看護(A)6対1看護補 その他(149床)精神療養病棟(A)

(旧芸陽病院)

年月日	旧芸陽病院
H 8. 10. 1	神経科を神経内科に改称。
H 9. 5. 1	1A病棟の新看護(看護補助加算)の類別変更。 (3対1看護6対1看護補助→3対1看護8対1看護補助)
H 15. 4. 1	病床数を153床に変更。 2A病棟を廃止し、3病棟体制(1A、1B及び2B)とする。
H 17. 11. 21	(財)日本医療機能評価機構による認定。
H 18. 4. 1	1A病棟の看護補助加算10対1→6対1
H 21. 4. 6	電子カルテシステム稼働。
H 24. 3. 31	廃止(H24.4.1～安芸病院と統合)

(幡多けんみん病院)

年月日	幡多けんみん病院
H 11. 4. 24	西南・宿毛病院を統廃合し開院。病床数374床(一般324床、結核50床)
H 11. 4. 26	外来診療開始。 病床数を374床(一般324床、感染3床、結核47床)に変更。
H 11. 6. 1	神経内科開設。
H 11. 8. 1	救急指定病院に告示。
H 13. 4. 1	病床数を364床(一般324床、感染3床、結核37床)に変更。
H 13. 7. 1	特定集中治療室について健康保険法に基づく施設基準届出。
H 16. 8. 6	病床数を355床(一般324床、感染3床、結核28床)に変更。
H 17. 2. 21	(財)日本医療機能評価機構による認定。
H 18. 9. 1	7対1入院基本料算定開始。
H 21. 3. 1	診療費等のクレジットカード決済開始。
H 21. 3. 9	電子カルテシステム稼働。
H 21. 7. 1	診断群分類包括評価(DPC)を用いた入院医療費の定額支払制度を導入。
H 24. 3. 22	地域がん診療連携拠点病院に指定(指定期間 H24.4.1～H28.3.31)
H 27. 3. 31	地域がん診療連携拠点病院に指定(新基準)(指定期間 H27.4.1～H31.3.31)
H 28. 8. 26	増築工事(災害棟)完成。
H 29. 2. 3	(公財)日本医療機能評価機構による認定。
H 30. 12. 1	病理診断科開設。
H 31. 2. 1	呼吸器科を呼吸器内科、消化器科を消化器内科、循環器科を循環器内科に改称。
H 31. 3. 25	地域がん診療連携拠点病院に指定(指定期間 H31.4.1～R2.3.31)
R 1. 7. 1	消化器外科開設。
R 2. 3. 27	地域がん診療連携拠点病院(特例型)に指定(指定期間 R2.4.1～R3.3.31)
R 2. 4. 1	病床数を322床(一般291床、感染3床、結核28床)に変更。
R 2. 4. 5	病棟再編(東6階病棟と西6階病棟を統合)
R 3. 3. 29	地域がん診療連携拠点病院に指定(指定期間 R3.4.1～R5.3.31)
R 4. 2. 1	総合入院体制加算3の施設基準を取得。
R 4. 2. 3	(公財)日本医療機能評価機構による認定。
R 5. 3. 23	地域がん診療連携拠点病院に指定(指定期間 R5.4.1～R9.3.31)

4 県立病院の概要

(R5.3.31現在)

病院名		あき総合病院		幡多けんみん病院	
病院種別		一般病院		一般病院	
所在地 (電話番号)		安芸市宝永町3－33 0887-34-3111		宿毛市山奈町芳奈3－1 0880-66-2222	
開設年月日 (現病院)		平成24年4月1日統合 (旧安芸 昭和27年10月20日) (旧芸陽 昭和31年4月1日)		平成11年4月24日	
診療科目		23診療科		20診療科	
		内・精・神内・呼・消・循・リウマチ・小・外・ 整・脳外・胸外・皮・泌・産・眼・耳・リハビリ テーション・放・麻・救急・形成・血内		内・精・神内・呼・消・循・小・外・消外・整・ 脳外・皮・泌・産・眼・耳・リハビリテーション・ 放・麻・病理	
病床数		許可	稼働	許可	稼働
	一般病床	175床	175床	291床	262床
	感染症病床	－	－	3床	3床
	結核病床	5床	5床	28床	4床
	精神病床	90床	90床	－	－
	計	270床	270床	322床	269床
入院基本料	一般病床	急性期一般入院料1 25:1急性期看護補助体制加算 ----- 地域包括ケア病棟入院料2 看護配置加算 看護補助配置加算		急性期一般入院料1 25:1急性期看護補助体制加算	
	感染症病床				
	結核病床	結核病棟入院基本料 7:1入院基本料		結核病棟入院基本料 7:1入院基本料	
	精神病床	精神病棟入院基本料 15:1入院基本料 看護配置加算 看護補助加算1			
入院時食事療養		実施(S33. 10. 1)		実施(H11. 4. 24)	
救急病院告示		昭和50年6月2日		平成11年8月1日	
		へき地医療拠点病院 災害拠点病院 エイズ治療拠点病院 臨床研修指定病院 地域がん診療病院		へき地医療拠点病院 災害拠点病院 エイズ治療拠点病院 臨床研修指定病院 地域がん診療連携拠点病院	

【参 考】

高知県住民基本台帳人口 (R5.4.1)	669,516
中央保健医療圏	504,116
安芸保健医療圏	41,248
高幡保健医療圏	47,727
幡多保健医療圏	76,425

(出典:高知県推計人口調査)

施設基準等の種類	あき総合病院	幡多けんみん病院
急性期一般入院料1	■	■
結核病棟入院基本料(7対1)	■	■
精神病棟入院基本料(15対1)	■	
総合入院体制加算3		■
救急医療管理加算	■	■
超急性期脳卒中加算	■	■
診療録管理体制加算1	■	
診療録管理体制加算2		■
医師事務作業補助体制加算1(20対1)	■	■
急性期看護補助体制加算(25対1)	■	■
夜間急性期看護補助体制加算(50対1)	■	
夜間急性期看護補助体制加算(100対1)		■
夜間看護体制加算	■	■
看護補助体制充実加算	■	■
看護職員夜間配置加算1(12対1)		■
看護職員夜間配置加算1(16対1)	■	
看護配置加算	■	
看護補助加算1	■	
看護補助体制充実加算	■	
療養環境加算	■	■
重症者等療養環境特別加算	■	■
精神科応急入院施設管理加算	■	
精神科身体合併症管理加算	■	
栄養サポートチーム加算		■
医療安全対策加算1	■	■
医療安全対策地域連携加算1	■	■
感染対策向上加算1	■	■
指導強化加算	■	■
患者サポート体制充実加算	■	■
報告書管理体制加算		■
褥瘡ハイリスク患者ケア加算		■
ハイリスク妊娠管理加算	■	■
ハイリスク分娩管理加算	■	■
精神科救急搬送患者地域連携受入加算	■	
後発医薬品使用体制加算1	■	
後発医薬品使用体制加算2		■
病棟薬剤業務実施加算1		■
データ提出加算2	■	■
入退院支援加算1	■	■
入院時支援加算		■
地域連携診療計画加算	■	■
認知症ケア加算1	■	■
せん妄ハイリスク患者ケア加算	■	■
精神疾患診療体制加算	■	
地域医療体制確保加算		■
特定集中治療室管理料4		■
早期離床・リハビリテーション加算		■
早期栄養介入管理加算		■
小児入院医療管理料4		■
養育支援体制加算		■
小児入院医療管理料5	■	
地域包括ケア病棟入院料2	■	

施設基準等の種類	あき総合病院	幡多けんみん病院
外来栄養食事指導料の注2	■	
外来栄養食事指導料の注3	■	
心臓ペースメーカー指導管理料の注5遠隔モニタリング加算		■
がん性疼痛緩和指導管理料	■	■
がん患者指導管理料イ	■	■
がん患者指導管理料ロ	■	■
がん患者指導管理料ハ	■	
乳腺炎重症化予防ケア・指導料	■	■
婦人科特定疾患治療管理料	■	■
二次性骨折予防継続管理料1	■	■
二次性骨折予防継続管理料2	■	
二次性骨折予防継続管理料3	■	■
院内トリアージ実施料	■	■
夜間休日救急搬送医学管理料の注3救急搬送看護体制加算1	■	■
外来腫瘍化学療法診療料1	■	■
連携充実加算	■	■
ニコチン依存症管理料	■	■
ハイリスク妊産婦共同管理料(Ⅰ)	■	
がん治療連携計画策定料		■
がん治療連携指導料	■	■
ハイリスク妊産婦連携指導料1	■	
ハイリスク妊産婦連携指導料2	■	
肝炎インターフェロン治療計画料	■	■
薬剤管理指導料	■	■
地域連携診療計画加算	■	
検査・画像情報提供加算及び電子的診療情報評価料		■
医療機器安全管理料1	■	■
精神科退院時共同指導料1及び2	■	
在宅患者訪問看護・指導料及び同一建物居住者訪問看護・指導料の注2	■	■
在宅療養後方支援病院	■	
在宅血液透析指導管理料	■	
在宅酸素療法指導管理料の注2遠隔モニタリング加算		■
在宅持続陽圧呼吸療法指導管理料の注2遠隔モニタリング加算		■
BRCA1/2遺伝子検査		■
先天性代謝異常症検査	■	
HPV核酸検出及びHPV核酸検出(簡易ジェノタイプ判定)	■	■
検体検査管理加算(Ⅰ)	■	■
検体検査管理加算(Ⅱ)	■	■
遺伝カウンセリング加算		■
時間内歩行試験及びシャトルウォーキングテスト	■	■
ヘッドアップティルト試験		■
コンタクトレンズ検査料1	■	■
小児食物アレルギー負荷検査	■	■
画像診断管理加算1		■
画像診断管理加算2	■	
CT撮影及びMRI撮影	■	■
冠動脈CT撮影加算	■	■
心臓MRI撮影加算	■	■
抗悪性腫瘍剤処方管理加算	■	■
外来化学療法加算1	■	■
無菌製剤処理料	■	■
心大血管疾患リハビリテーション料(Ⅰ)	■	■

施設基準等の種類	あき総合病院	幡多けんみん病院
脳血管疾患等リハビリテーション料(Ⅰ)	■	■
運動器リハビリテーション料(Ⅰ)	■	■
呼吸器リハビリテーション料(Ⅰ)	■	■
がん患者リハビリテーション料	■	■
療養生活環境整備指導加算	■	
療養生活継続支援加算	■	
精神科作業療法	■	
精神科ショート・ケア「小規模なもの」	■	
精神科デイ・ケア「小規模なもの」	■	
抗精神病特定薬剤治療指導管理料 (治療抵抗性統合失調症治療指導管理料に限る)	■	
医療保護入院等診療料	■	
エタノールの局所注入(甲状腺)	■	
人工腎臓	■	■
導入期加算1	■	■
透析液水質確保加算	■	■
下肢末梢動脈疾患指導管理加算	■	
緊急整復固定加算及び緊急挿入加算	■	■
脳刺激装置植込術及び脳刺激装置交換術		■
脊髄刺激装置植込術及び脊髄刺激装置交換術		■
乳がんセンチネルリンパ節加算1及びセンチネルリンパ節生検(併用)		■
乳がんセンチネルリンパ節加算2及びセンチネルリンパ節生検(単独)		■
食道縫合術(穿孔、損傷)(内視鏡によるもの)、内視鏡下胃、十二指腸穿孔瘻孔閉鎖術、胃瘻閉鎖術(内視鏡によるもの)、小腸瘻閉鎖術(内視鏡によるもの)、結腸瘻閉鎖術(内視鏡によるもの)、腎(腎盂)腸瘻閉鎖術(内視鏡によるもの)、尿管腸瘻閉鎖術(内視鏡によるもの)、膀胱腸瘻閉鎖術(内視鏡によるもの)、腔腸瘻閉鎖術(内視鏡によるもの)		■
ペースメーカー移植術及びペースメーカー交換術	■	■
大動脈バルーンパンピング法(IABP法)	■	■
バルーン閉塞下逆行性経静脈的塞栓術		■
体外衝撃波胆石破碎術		■
腹腔鏡下肝切除術		■
体外衝撃波膵石破碎術		■
腹腔鏡下膵腫瘍摘出術		■
腹腔鏡下膵体尾部腫瘍切除術		■
早期悪性腫瘍大腸粘膜下層剥離術		■
体外衝撃波腎・尿管結石破碎術		■
膀胱水圧拡張術及びハンナ型間質性膀胱炎手術(経尿道)		■
腹腔鏡下膀胱悪性腫瘍手術		■
医科点数表第2章第10部手術の通則の16に掲げる手術	■	■
輸血管理料Ⅱ		■
輸血適正使用加算		■
人工肛門・人工膀胱造設術前処置加算	■	■
胃瘻造設時嚥下機能評価加算	■	■
レーザー機器加算		■
麻酔管理料(Ⅰ)	■	■
病理診断管理加算1		■
悪性腫瘍病理組織標本加算		■
入院時食事療養(Ⅰ)・入院時生活療養(Ⅰ)	■	■
看護職員処遇改善評価料	■	■

5 許可病床の推移

(床)

年度 区分		昭和 27	28	29	30	31	32	33	34	35	36
病床数	一般	230	204	204	204	204	204	314	294	344	392
	結核	239	271	411	515	665	673	654	671	621	621
	精神				50	92	100	100	150	150	150
	伝染			25	25	25	25	47	47	47	48
	合計	469	475	640	794	986	1,002	1,115	1,162	1,162	1,211
増減			6	165	154	192	16	113	47	0	49

年度 区分		昭和 37	38	39～40	41～46	47～48	49～50	51～55	56～58	59～62	平成 63～5
病床数	一般	436	436	436	572	614	726	726	776	826	874
	結核	525	533	533	397	343	276	276	276	226	226
	精神	183	183	193	193	193	193	193	193	193	193
	伝染	48	48	48	48	48	48	26	26	11	10
	合計	1,192	1,200	1,210	1,210	1,198	1,243	1,221	1,271	1,256	1,303
増減		△ 19	8	10	0	△ 12	45	△ 22	50	△ 15	47

年度 区分		平成 6～10	11.4.1 ～23	11.4.24 ～25	11.4.26～	13.4.1～	15.4.1～	16.4.1～	16.8.6～	24.4.1～	26.3.30～
病床数	一般	904	904	904	904	904	904	554	554	554	499
	結核	226	226	150	147	137	115	65	56	56	33
	精神	193	193	193	193	193	153	153	153	90	90
	感染症	10			3	3	3	3	3	3	3
	合計	1,333	1,323	1,247	1,247	1,237	1,175	775	766	703	625
増減		30	△ 10	△ 76	0	△ 10	△ 62	△ 400※	△ 9	△ 63	△ 78

※平成15年度末で中央病院を廃止したため400床(一般350床、結核50床)減少

年度 区分		令和 2.4.1～
病床数	一般	466
	結核	33
	精神	90
	感染症	3
	合計	592
増減		△ 33

6 施設の概要

(1) 土地の部

(R5. 3. 31現在)

病院別	敷地面積 (㎡)	内 訳		備考
		病院敷地 (㎡)	その他 (㎡)	
あき総合病院	38,709.59	33,240.10	5,469.49	
幡多けんみん病院	129,383.36	110,854.39	18,528.97	
計	168,092.95	144,094.49	23,998.46	

(注) 固定資産原簿による面積。(公舎敷地も含む。) 別途、旧中央病院及び旧宿毛病院の敷地あり。

(2) 建物の部

(R5. 3. 31現在)

病院別	総延床面積 (㎡)	内 訳		備考
		病院施設 (㎡)	職員施設 (㎡)	
あき総合病院	23,839.88	20,770.58	3,069.30	
幡多けんみん病院	30,304.47	26,023.19	4,281.28	
計	54,144.35	46,793.77	7,350.58	

(注) 固定資産原簿による面積。

(3) 器械器具の部 (令和4年度高額備品の整備状況(1件500万円以上のもの))

あき総合病院

名称	規格	取得年月日	備考
ベッドサイドモニタ	日本光電工業 PVM-4761-Q20他	R4. 4. 8	
県外診療情報バックアップシステム	キャノン バックアップサーバー他	R4. 12. 28	
心臓運動負荷モニタリングシステム	フクダ電子 MLX-1000 Mulex	R5. 2. 10	
生化学自動分析装置	日本電子 JCA-BM6010G	R5. 3. 8	
心臓カテーテル用検査装置(ポリグラフシステム)	フクダ電子 FCL-2000ポリグラフシステム	R5. 3. 16	
脳波計	フクダ電子 Grael	R5. 3. 29	

幡多けんみん病院

名称	規格	取得年月日	備考
磁気共鳴画像診断装置	フィリップス Ingenia 1.5T Evolution	R4. 4. 13	
手術用ハンドピース	日本ストライカー他 システム8他	R4. 6. 30	
生体情報監視装置(セントラルモニタ)	日本光電工業 WEP-1450-Z06	R4. 8. 23	
自動採血管準備・採血業務支援システム	テクノメディカ BC・ROBO-8001RFID	R5. 2. 3	
電動式手術台	ミズホ MOT-VS6000Dj	R4. 11. 30	
3次元眼底像撮影装置	トプコンメディカル DRI OCT Triton	R4. 12. 20	
超音波画像診断装置	富士フイルムヘルスケア ARIETTA 65LE	R4. 12. 20	
バーチャルスライド外部連携サーバーシステム	浜松ホトニクス NanozoomerバーチャルスライドS210	R4. 12. 21	
血液浄化装置	旭化成メディカル ACH-Σ Plusi Cタイプ	R5. 2. 7	
聴覚検査システム	リオン AA-A1A他	R5. 2. 27	
医療情報システム	富士通 HOPE/EGMAIN-GX	R5. 2. 28	
調剤支援システム	トーショー TOSH0サーバー PRIMERGY TX1320M4他	R5. 2. 28	
中央監視システム	アズビル	R5. 3. 24	
超音波画像診断装置	フィリップス・ジャパン EPIQ CV x	R5. 3. 20	
超音波手術器	Integra Japan CUSA Clarity	R5. 3. 14	

7 職員の配置状況

(R5.3.31現在)

職員現員数

(単位:人)

職務		本庁	あき総合病院	幡多けんみん病院	計
事務職員	一般事務	9	12	10	31
	医療ソーシャルワーカー		6	4	10
	診療情報管理士		3	4	7
	心理判定員		2		2
	医療情報技師		1	1	2
	事務職員計	9	24	19	52
技術職員	医師		44	53	97
	薬剤師		13	17	30
	放射線		8	14	22
	臨床検査		7	12	19
	作業療法士		8	3	11
	理学療法士		12	8	20
	言語聴覚士		2	2	4
	臨床工学技士		2	4	6
	栄養士		3	3	6
	助産師		12	11	23
	看護師		215	291	506
	准看護師				
	電気		1		1
	技術職員計		327	418	745
小 計		9	351	437	797
会計年度任用職員	事務	2	14	11	27
	医師事務補助		12	14	26
	看護		13	20	33
	看護助手		20	19	39
	その他		20	27	47
小 計		2	79	91	172
総 計		11	430	528	969

8 経理状況

(1) 比較損益計算書(病院事業全体)

(R5.3.31現在)

科 目	3年度	4年度	構 成 比 率 [対収益合計]		対前年比
			3年度	4年度	4年度／3年度
[収 益]	円	円	%	%	%
医業収益	10,939,665,342	11,227,738,143	72.7	72.2	102.6
入院収益	7,524,480,084	7,841,540,870	50.0	50.4	104.2
外来収益	3,181,586,172	3,182,608,339	21.2	20.5	100.0
その他医業収益	233,599,086	203,588,934	1.5	1.3	87.2
医業外収益	4,023,211,534	4,274,350,057	26.8	27.5	106.2
受取利息配当金	45,727	39,873	0.0	0.0	87.2
他会計負担金	2,723,165,000	2,043,421,000	18.1	13.1	75.0
他会計補助金	465,478,942	1,464,752,194	3.1	9.4	314.7
国庫補助金	138,823,600	38,223,290	0.9	0.3	27.5
長期前受金戻入	628,655,539	683,090,748	4.3	4.4	108.7
その他医業外収益	67,042,726	44,822,952	0.4	0.3	66.9
特別利益	72,192,674	42,463,316	0.5	0.3	58.8
収 益 合 計	15,035,069,550	15,544,551,516	100.0	100.0	103.4
[費 用]	円	円	%	%	%
医業費用	14,191,403,578	14,514,851,379	94.4	93.4	102.3
給与費	7,975,653,773	8,077,707,840	53.0	52.0	101.3
材料費	2,290,193,971	2,399,387,111	15.2	15.4	104.8
経費	2,898,641,161	3,010,082,245	19.3	19.4	103.8
減価償却費	959,691,770	915,788,307	6.4	5.9	95.4
資産減耗費	30,802,633	64,882,716	0.3	0.4	210.6
研究研修費	36,420,270	47,003,160	0.2	0.3	129.1
医業外費用	743,131,762	768,736,661	5.0	4.9	103.4
支払利息及び 企業債取扱諸費	204,817,204	185,053,645	1.4	1.2	90.4
長期前払消費税償却	56,436,973	56,555,993	0.4	0.3	100.2
雑損失	481,877,585	527,127,023	3.2	3.4	109.4
特別損失	247,099,025	74,510,246	1.6	0.5	30.2
費 用 合 計	15,181,634,365	15,358,098,286	101.0	98.8	101.2
当 年 度 純 利 益	△146,564,815	186,453,230			

比較損益計算書(あき総合病院)

科 目	3年度	4年度	構 成 比 率 [対収益合計]		対前年比 4年度／3年度
			3年度	4年度	
[収 益]	円	円	%	%	%
医業収益	4,107,744,607	4,330,212,450	67.2	68.1	105.4
入院収益	2,822,271,374	3,042,481,577	46.2	47.8	107.8
外来収益	1,211,837,603	1,221,518,822	19.8	19.2	100.8
その他医業収益	73,635,630	66,212,051	1.2	1.1	89.9
医業外収益	1,968,284,861	2,019,555,291	32.2	31.7	102.6
受取利息配当金	1,456	1,513	0.0	0.0	103.9
他会計負担金	1,445,167,000	1,138,740,000	23.7	17.9	78.8
他会計補助金	178,030,000	528,873,662	2.9	8.3	297.1
国庫補助金	60,594,300	17,401,000	1.0	0.3	28.7
長期前受金戻入	257,634,671	314,686,069	4.2	4.9	122.1
その他医業外収益	26,857,434	19,853,047	0.4	0.3	73.9
特別利益	36,382,198	11,323,725	0.6	0.2	31.1
収 益 合 計	6,112,411,666	6,361,091,466	100.0	100.0	104.1
[費 用]	円	円	%	%	%
医業費用	5,854,736,382	5,979,563,411	95.8	94.0	102.1
給与費	3,452,377,817	3,476,488,828	56.5	54.6	100.7
材料費	680,869,189	723,512,169	11.1	11.4	106.3
経費	1,277,770,022	1,336,609,593	20.9	21.0	104.6
減価償却費	426,210,654	417,285,469	7.0	6.6	97.9
資産減耗費	4,677,210	6,117,434	0.1	0.1	130.8
研究研修費	12,831,490	19,549,918	0.2	0.3	152.4
医業外費用	298,184,148	309,797,478	4.9	4.9	103.9
支払利息及び 企業債取扱諸費	83,219,404	75,435,490	1.4	1.2	90.6
長期前払消費税償却	37,104,449	36,478,504	0.6	0.6	98.3
雑損失	177,860,295	197,883,484	2.9	3.1	111.3
特別損失	104,505,968	27,522,565	1.7	0.4	26.3
費 用 合 計	6,257,426,498	6,316,883,454	102.4	99.3	101.0
当 年 度 純 利 益	△145,014,832	44,208,012			

比較損益計算書(幡多けんみん病院)

科 目	3年度	4年度	構 成 比 率 [対収益合計]		対前年比 4年度／3年度
			3年度	4年度	
[収 益]	円	円	%	%	%
医業収益	6,831,920,735	6,897,525,693	77.4	76.0	101.0
入院収益	4,702,208,710	4,799,059,293	53.3	52.9	102.1
外来収益	1,969,748,569	1,961,089,517	22.3	21.6	99.6
その他医業収益	159,963,456	137,376,883	1.8	1.5	85.9
医業外収益	1,953,776,615	2,151,956,868	22.2	23.7	110.1
受取利息配当金	3,390	3,545	0.0	0.0	104.6
他会計負担金	1,270,511,000	904,562,000	14.4	10.0	71.2
他会計補助金	194,017,130	833,600,317	2.2	9.2	429.7
国庫補助金	78,229,300	20,822,290	0.9	0.2	26.6
長期前受金戻入	371,020,868	368,404,679	4.2	4.0	99.3
その他医業外収益	39,994,927	24,564,037	0.5	0.3	61.4
特別利益	35,810,476	31,102,812	0.4	0.3	86.9
収 益 合 計	8,821,507,826	9,080,585,373	100.0	100.0	102.9
[費 用]	円	円	%	%	%
医業費用	8,234,477,444	8,430,245,091	93.3	92.8	102.4
給与費	4,437,609,023	4,513,927,834	50.3	49.7	101.7
材料費	1,609,324,782	1,675,874,942	18.2	18.5	104.1
経費	1,605,553,492	1,657,051,020	18.2	18.2	103.2
減価償却費	533,481,116	498,502,838	6.0	5.5	93.4
資産減耗費	26,047,116	58,765,282	0.3	0.6	225.6
研究研修費	22,461,915	26,123,175	0.3	0.3	116.3
医業外費用	443,285,388	457,124,901	5.1	5.0	103.1
支払利息及び 企業債取扱諸費	121,597,800	109,618,155	1.4	1.2	90.1
長期前払消費税償却	19,331,559	20,076,524	0.2	0.2	103.9
雑損失	302,356,029	327,430,222	3.5	3.6	108.3
特別損失	139,546,817	46,986,851	1.6	0.6	33.7
費 用 合 計	8,817,309,649	8,934,356,843	100.0	98.4	101.3
当 年 度 純 利 益	4,198,177	146,228,530			

比較損益計算書(本庁)

科 目	3年度	4年度	構 成 比 率 [対収益合計]		対前年比 4年度／3年度
			3年度	4年度	
[収 益]	円	円	%	%	%
医業収益	0	0	0.0	0.0	－
入院収益	0	0	0.0	0.0	－
外来収益	0	0	0.0	0.0	－
その他医業収益	0	0	0.0	0.0	－
医業外収益	101,150,058	102,837,898	100.0	100.0	101.7
受取利息配当金	40,881	34,815	0.0	0.0	85.2
他会計負担金	7,487,000	119,000	7.4	0.1	1.6
他会計補助金	93,431,812	102,278,215	92.4	99.5	109.5
国庫補助金	0	0	0.0	0.0	－
長期前受金戻入	0	0	0.0	0.0	－
その他医業外収益	190,365	405,868	0.2	0.4	213.2
特別利益	0	36,779	0.0	0.0	－
収 益 合 計	101,150,058	102,874,677	100.0	100.0	101.7
[費 用]	円	円	%	%	%
医業費用	102,189,752	105,042,877	101.0	102.1	102.8
給与費	85,666,933	87,291,178	84.7	84.8	101.9
材料費	0	0	0.0	0.0	－
経費	15,317,647	16,421,632	15.1	16.0	107.2
減価償却費	0	0	0.0	0.0	－
資産減耗費	78,307	0	0.1	0.0	－
研究研修費	1,126,865	1,330,067	1.1	1.3	118.0
医業外費用	1,662,226	1,814,282	1.7	1.8	109.1
支払利息及び 企業債取扱諸費	0	0	0.0	0.0	－
長期前払消費税償却	965	965	0.0	0.0	100.0
雑損失	1,661,261	1,813,317	1.7	1.8	109.2
特別損失	3,046,240	830	3.0	0.0	0.0
費 用 合 計	106,898,218	106,857,989	105.7	103.9	100.0
当 年 度 純 利 益	△5,748,160	△3,983,312			

(2) 比較貸借対照表(病院事業全体)

(R5.3.31現在)

科 目	3年度	4年度	構 成 比 率 [対資産合計]		対前年比
			3年度	4年度	4年度／3年度
[資 産]	円	円	%	%	%
固定資産	17,561,499,914	18,171,051,093	74.4	74.1	103.5
有形固定資産	16,862,986,541	17,382,557,547	71.5	70.9	103.1
土地	2,354,949,299	2,354,889,332	10.0	9.6	100.0
建物	12,339,931,962	11,898,783,300	52.3	48.5	96.4
構築物	234,188,602	211,255,821	1.0	0.9	90.2
器械備品	1,932,232,997	2,916,845,413	8.2	11.9	151.0
車両	783,681	783,681	0.0	0.0	100.0
建設仮勘定	900,000	0	0.0	0.0	-
無形固定資産	11,361,159	11,315,159	0.0	0.0	99.6
電話加入権	9,775,159	9,775,159	0.0	0.0	100.0
その他無形固定資産	1,586,000	1,540,000	0.0	0.0	97.1
投資その他の資産	687,152,214	777,178,387	2.9	3.2	113.1
長期前払消費税	687,152,214	777,178,387	2.9	3.2	113.1
その他投資	0	0	0.0	0.0	-
流動資産	6,052,273,525	6,343,641,839	25.6	25.9	104.8
現金預金	3,703,268,394	3,413,352,639	15.7	13.9	92.2
未収金	2,185,833,074	2,744,456,643	9.2	11.2	125.6
貯蔵品	163,172,057	185,832,557	0.7	0.8	113.9
資産合計	23,613,773,439	24,514,692,932	100.0	100.0	103.8

科 目	3年度	4年度	構 成 比 率 [対負債・資本合計]		対前年比 4年度／3年度
			3年度	4年度	
[負 債]	円	円	%	%	%
固定負債	18,158,259,257	18,431,147,031	76.9	75.2	101.5
企業債	10,057,189,193	10,196,851,334	42.6	41.6	101.4
他会計借入金	4,847,783,000	4,847,783,000	20.5	19.8	100.0
退職給付引当金	3,253,287,064	3,386,512,697	13.8	13.8	104.1
流動負債	3,708,284,388	3,840,226,048	15.7	15.7	103.6
企業債	1,495,747,894	1,478,437,859	6.3	6.1	98.8
未払金	1,651,696,597	1,816,474,810	7.0	7.4	110.0
賞与引当金	475,183,221	469,273,502	2.0	1.9	98.8
その他流動負債	85,656,676	76,039,877	0.4	0.3	88.8
繰延収益	4,206,418,261	4,468,072,095	17.8	18.2	106.2
負債合計	26,072,961,906	26,739,445,174	110.4	109.1	102.6
[資 本]	円	円	%	%	%
資本金	9,073,996,095	9,073,996,095	38.4	37.0	100.0
剰余金	△ 11,533,184,562	△ 11,298,748,337	△ 48.8	△ 46.1	98.0
資本剰余金	1,234,080,458	1,282,063,453	5.2	5.2	103.9
受贈財産評価額	0	0	0.0	0.0	－
他会計負担金	1,192,020,458	1,240,003,453	5.0	5.0	104.0
他会計補助金	42,060,000	42,060,000	0.2	0.2	100.0
利益剰余金 (△欠損金)	△ 12,767,265,020	△ 12,580,811,790	△ 54.0	△ 51.3	98.5
未処分利益剰余金 (△未処理欠損金)	△ 12,767,265,020	△ 12,580,811,790	△ 54.0	△ 51.3	98.5
資本合計	△ 2,459,188,467	△ 2,224,752,242	△ 10.4	△ 9.1	90.5
負債・資本合計	23,613,773,439	24,514,692,932	100.0	100.0	103.8

第 2 章

統計表

統計表算定基準

		算 定 方 法	単位
入院	病 床 利 用 率	$\frac{\text{入院延患者数}}{\text{病床延数}} \times 100$	%
	平 均 在 院 日 数	$\frac{\text{在院延患者数} \times}{(\text{新入院患者数} + \text{退院患者数}) \div 2}$	日
	病 床 回 転 数	$\frac{365}{\text{平均在院日数}}$	回
	1 人 1 日 当 た り 診 療 単 価	$\frac{\text{入院収益}}{\text{入院延患者数}}$	円
外来	外 来 入 院 患 者 比 率	$\frac{\text{外来延患者数}}{\text{入院延患者数}} \times 100$	%
	初 診 患 者 比 率	$\frac{\text{初診延患者数}}{\text{外来延患者数}} \times 100$	%
	平 均 通 院 日 数	$\frac{\text{外来延患者数}}{\text{外来初診患者数}}$	日
	1 人 1 日 当 た り 診 療 単 価	$\frac{\text{外来収益}}{\text{外来延患者数}}$	円
医業収益に対する	医 業 費 用 比 率	$\frac{\text{医業費用}}{\text{医業収益}} \times 100$	%
	人 件 費 比 率	$\frac{\text{給与費}}{\text{医業収益}} \times 100$	%
	材 料 費 比 率	$\frac{\text{材料費}}{\text{医業収益}} \times 100$	%
	薬 品 費 比 率	$\frac{\text{薬品費}}{\text{医業収益}} \times 100$	%
	診 療 材 料 費 比 率	$\frac{\text{診療材料費}}{\text{医業収益}} \times 100$	%
	そ の 他 の 経 費 比 率	$\frac{(\text{経費} + \text{減価償却費} + \text{資産減耗費} + \text{研究研修費})}{\text{医 業 収 益}} \times 100$	%
他会計繰入金対経常収益比率		$\frac{\text{他会計繰入金}}{\text{経常収益}} \times 100$	%
1床当たり医業収益		$\frac{\text{医業収益}}{\text{病床数}} \div 1,000$	千円
1床当たり医業費用		$\frac{\text{医業費用}}{\text{病床数}} \div 1,000$	千円
職員1人1日当たり診療収入 職員(医師・看護師)		$\frac{\text{入院収益} + \text{外来収益}}{\text{年延医師数} \cdot \text{年延看護師数}}$	円
職員1人1日当たり患者数 職員(医師・看護師)		$\frac{\text{入院延患者数} \cdot \text{外来延患者数}}{\text{年延医師数} \cdot \text{年延看護師数}}$	人

(注) 医業収益や費用等は決算統計による。また、病床数は稼働病床数。

※ 在院延患者数：入院延患者数－退院患者数

第1表 経営の概要

県立病院事業 経営指標(4年度)

		単位	あき総合 病院			幡多けんみん 病院	合計
				(一般)	(精神)		
入院	延べ患者数	人	84,560	54,154	30,406	76,532	161,092
	1日平均患者数	人	231.7	148.4	83.3	209.7	441.3
	100床当たり患者数	人	31,319	30,086	33,784	28,451	29,887
	病床利用率(稼働病床)	%	85.8	82.4	92.6	77.9	81.9
	平均在院日数	日	26.1	16.7	537.2	14.2	18.8
	病床回転数(年間)	回	14.0	21.9	0.7	25.7	19.4
	1人1日当たり診療単価	円	35,980	47,688	15,128	62,707	48,677
外来	延べ患者数	人	112,317	103,128	9,189	112,208	224,525
	1日平均患者数	人	462.2	424.4	37.8	461.8	924.0
	外来入院患者比率	%	132.8	190.4	30.2	146.6	139.4
	100床当たり患者数	人	41,599	57,293	10,210	41,713	41,656
	初診患者比率	%	8.5	9.2	1.4	13.5	11.0
	平均通院日数	日	11.7	10.9	72.9	7.4	9.1
	1人1日当たり診療単価	円	10,876	11,261	6,549	17,477	14,175
医業 収益 に 対 す る	医業費用比率(医業費用÷医業収益)	%	133.2	—	—	119.8	125.0
	人件費率(給与費÷医業収益)	%	77.5	—	—	64.1	69.3
	材料費比率(材料費÷医業収益)	%	16.1	—	—	23.7	20.7
	薬品費(薬品費÷医業収益)	%	8.1	—	—	13.6	11.5
	診療材料費(診療材料費÷医業収益)	%	7.9	—	—	10.1	9.2
	その他経費比率(他経費÷医業収益)	%	39.7	—	—	31.9	34.9
他会計繰入金対経常収益比率		%	24.3	—	—	14.1	18.3
1床当たり医業収益		千円	16,695	—	—	26,235	21,456
1床当たり医業費用		千円	22,238	—	—	31,422	26,821
職員1人1日当たり 診療収入	医師	円	236,429	—	—	288,994	266,110
	看護師	円	48,339	—	—	57,207	53,417
職員1人1日当たり 患者数	医師 入院	人	4.7	—	—	3.3	3.9
	医師 外来	人	6.2	—	—	4.8	5.4
	看護師 入院	人	1.0	—	—	0.6	0.8
	看護師 外来	人	1.3	—	—	0.9	1.1

県立病院事業 経営指標(3年間 病院別)

あき総合病院		単位	2年度	3年度	全国平均※ (3年度)	4年度	対前年比
入院	延べ患者数	人	80,976	80,847	57,517	84,560	104.6%
	1日平均患者数	人	221.9	221.5	158	231.7	104.6%
	100床当たり患者数	人	29,991	29,943	23,650	31,319	104.6%
	病床利用率(稼働病床)	%	82.2	82.0	64.5	85.8	104.6%
	平均在院日数	日	26.1	27.7	—	26.1	94.2%
	病床回転数(年間)	回	14.0	13.2	—	14.0	106.1%
	1人1日当たり診療単価	円	34,661	34,909	44,063	35,980	103.1%
外来	延べ患者数	人	105,499	107,958	97,245	112,317	104.0%
	1日平均患者数	人	434.2	446.1	393	462.2	103.6%
	外来入院患者比率	%	130.3	133.5	169.1	132.8	99.5%
	100床当たり患者数	人	39,074	39,984	39,986	41,599	104.0%
	初診患者比率	%	8.8	8.8	—	8.5	96.6%
	平均通院日数	日	11.4	11.3	—	11.7	103.5%
	1人1日当たり診療単価	円	11,210	11,225	11,797	10,876	96.9%
医業収益に対する	医業費用比率(医業費用÷医業収益)	%	132.8	137.1	122.8	133.2	97.2%
	人件費率(給与費÷医業収益)	%	78.2	80.9	64.0	77.5	95.8%
	材料費比率(材料費÷医業収益)	%	16.3	15.9	19.9	16.1	101.3%
	薬品費(薬品費÷医業収益)	%	8.0	8.1	9.9	8.1	100.0%
	診療材料費(診療材料費÷医業収益)	%	8.3	7.8	9.6	7.9	101.3%
	その他経費比率(他経費÷医業収益)	%	38.2	40.4	39.0	39.7	98.3%
他会計繰入金対経常収益比率		%	24.3	24.3	12.6	24.3	100.0%
1床当たり医業収益		千円	15,672	15,865	16,622	16,695	105.2%
1床当たり医業費用		千円	20,805	21,752	20,415	22,238	102.2%
職員1人1日当たり診療収入	医 師	円	201,073	217,789	276,663	236,429	108.6%
	看護師	円	45,923	45,373	54,521	48,339	106.5%
職員1人1日当たり患者数	医 師 入院	人	4.1	4.4	4.3	4.7	106.8%
	医 師 外来	人	5.3	5.8	7.3	6.2	106.9%
	看護師 入院	人	0.9	0.9	0.9	1.0	111.1%
	看護師 外来	人	1.2	1.2	1.4	1.3	108.3%

※ 自治体病院の一般病院の病床数200床以上300床未満の平均（出典：令和3年度 地方公営企業年鑑）

あき総合病院(一般)		単位	2年度	3年度	全国平均※1 (3年度)	4年度	対前年比
入院	延べ患者数	人	52,677	51,716	35,199	54,154	104.7%
	1日平均患者数	人	144.3	141.7	97	148.4	104.7%
	100床当たり患者数	人	29,265	28,731	23,617	30,086	104.7%
	病床利用率(稼働病床)	%	80.2	78.7	65.1	82.4	104.7%
	平均在院日数	日	17.0	17.8	18.1	16.7	93.8%
	病床回転数(年間)	回	21.5	20.5	20.2	21.9	106.8%
	1人1日当たり診療単価	円	45,221	46,228	33,621	47,688	103.2%
外来	延べ患者数	人	95,601	98,944	64,249	103,128	104.2%
	1日平均患者数	人	393.4	408.9	256	424.4	103.8%
	外来入院患者比率	%	181.5	191.3	182.5	190.4	99.5%
	100床当たり患者数	人	53,112	54,969	43,109	57,293	104.2%
	初診患者比率	%	9.6	9.5	—	9.2	96.8%
	平均通院日数	日	10.5	10.5	—	10.9	103.8%
	1人1日当たり診療単価	円	11,693	11,627	10,078	11,261	96.9%
あき総合病院(精神)		単位	2年度	3年度	全国平均※2 (3年度)	4年度	対前年比
入院	延べ患者数	人	28,299	29,131	57,592	30,406	104.4%
	1日平均患者数	人	77.5	79.8	158	83.3	104.4%
	100床当たり患者数	人	31,443	32,368	22,407	33,784	104.4%
	病床利用率(稼働病床)	%	86.1	88.7	60.2	92.6	104.4%
	平均在院日数	日	455.4	476.5	—	537.2	112.7%
	病床回転数(年間)	回	0.8	0.8	—	0.7	87.5%
	1人1日当たり診療単価	円	15,003	14,813	20,744	15,128	102.1%
外来	延べ患者数	人	9,898	9,014	31,964	9,189	101.9%
	1日平均患者数	人	40.7	37.2	129	37.8	101.6%
	外来入院患者比率	%	35.0	30.9	55.5	30.2	97.7%
	100床当たり患者数	人	10,998	10,016	12,436	10,210	101.9%
	初診患者比率	%	1.2	1.3	—	1.4	107.7%
	平均通院日数	日	83.9	76.4	—	72.9	95.4%
	1人1日当たり診療単価	円	6,539	6,810	8,955	6,549	96.2%

※1 自治体病院の一般病院の病床数100床以上200床未満の平均

※2 自治体病院の精神科病院の平均

(出典:令和3年度 地方公営企業年鑑)

幡多けんみん病院		単位	2年度	3年度	全国平均※ (3年度)	4年度	対前年比
入院	延べ患者数	人	72,499	79,585	80,465	76,532	96.2%
	1日平均患者数	人	198.6	218.0	220	209.7	96.2%
	100床当たり患者数	人	26,951	29,586	24,050	28,451	96.2%
	病床利用率(稼働病床)	%	73.8	81.1	66.3	77.9	96.1%
	平均在院日数	日	12.9	12.7	13.1	14.2	111.8%
	病床回転数(年間)	回	28.3	28.7	27.9	25.7	89.5%
	1人1日当たり診療単価	円	59,721	59,084	53,348	62,707	106.1%
外来	延べ患者数	人	109,121	117,250	140,871	112,208	95.7%
	1日平均患者数	人	449.1	484.5	578	461.8	95.3%
	外来入院患者比率	%	150.5	147.3	175.1	146.6	99.5%
	100床当たり患者数	人	40,565	43,587	42,105	41,713	95.7%
	初診患者比率	%	12.5	12.9	—	13.5	104.7%
	平均通院日数	日	8.0	7.8	—	7.4	94.9%
	1人1日当たり診療単価	円	16,361	16,800	14,963	17,477	104.0%
医業収益に対する	医業費用比率(医業費用÷医業収益)	%	123.7	117.6	116.5	119.8	101.9%
	人件費率(給与費÷医業収益)	%	65.2	63.4	60.7	64.1	101.1%
	材料費比率(材料費÷医業収益)	%	23.3	22.9	24.9	23.7	103.5%
	薬品費(薬品費÷医業収益)	%	12.8	13.0	12.8	13.6	104.6%
	診療材料費(診療材料費÷医業収益)	%	10.4	9.8	11.7	10.1	103.1%
	その他経費比率(他経費÷医業収益)	%	35.2	31.3	30.9	31.9	101.9%
他会計繰入金対経常収益比率		%	15.1	15.0	9.7	14.1	94.0%
1床当たり医業収益		千円	23,916	26,092	20,483	26,235	100.5%
1床当たり医業費用		千円	29,576	30,681	23,861	31,422	102.4%
職員1人1日当たり 診療収入	医 師	円	266,703	279,419	285,108	288,994	103.4%
	看護師	円	52,218	56,607	60,238	57,207	101.1%
職員1人1日当たり 患者数	医 師 入院	人	3.2	3.3	3.6	3.3	100.0%
	医 師 外来	人	4.8	4.9	6.3	4.8	98.0%
	看護師 入院	人	0.6	0.7	0.8	0.6	85.7%
	看護師 外来	人	0.9	1.0	1.3	0.9	90.0%

※ 自治体病院の一般病院の病床数300床以上400床未満の平均（出典：令和3年度 地方公営企業年鑑）

病院合計		単位	2年度	3年度	4年度	対前年比
入院	延べ患者数	人	153,475	160,432	161,092	100.4%
	1日平均患者数	人	420.5	439.5	441.3	100.4%
	100床当たり患者数	人	28,474	29,765	29,887	100.4%
	病床利用率(稼働病床)	%	78.0	81.5	81.9	100.5%
	平均在院日数	日	17.7	17.6	18.8	106.8%
	病床回転数(年間)	回	20.6	20.7	19.4	93.7%
	1人1日当たり診療単価	円	46,499	46,901	48,677	103.8%
外来	延べ患者数	人	214,620	225,208	224,525	99.7%
	1日平均患者数	人	883.2	930.6	924.0	99.3%
	外来入院患者比率	%	139.8	140.4	139.4	99.3%
	100床当たり患者数	人	39,818	41,783	41,656	99.7%
	初診患者比率	%	10.6	10.9	11.0	100.9%
	平均通院日数	日	9.4	9.1	9.1	100.0%
	1人1日当たり診療単価	円	13,829	14,127	14,175	100.3%
医業収益に対する	医業費用比率(医業費用÷医業収益)	%	127.3	125.0	125.0	100.0%
	人件費率(給与費÷医業収益)	%	70.3	70.0	69.3	99.0%
	材料費比率(材料費÷医業収益)	%	20.5	20.3	20.7	102.0%
	薬品費(薬品費÷医業収益)	%	10.9	11.2	11.5	102.7%
	診療材料費(診療材料費÷医業収益)	%	9.6	9.1	9.2	101.1%
	その他経費比率(他経費÷医業収益)	%	36.4	34.7	34.9	100.6%
他会計繰入金対経常収益比率		%	19.0	18.8	18.3	97.3%
1床当たり医業収益		千円	19,786	20,969	21,456	102.3%
1床当たり医業費用		千円	25,182	26,208	26,821	102.3%
職員1人1日当たり診療収入	医師	円	236,257	252,496	266,110	105.4%
	看護師	円	49,537	51,777	53,417	103.2%
職員1人1日当たり患者数	医師 入院	人	3.6	3.8	3.9	102.6%
	医師 外来	人	5.0	5.3	5.4	101.9%
	看護師 入院	人	0.8	0.8	0.8	100.0%
	看護師 外来	人	1.1	1.1	1.1	100.0%

第2表 診療科別1日平均入院患者数の推移

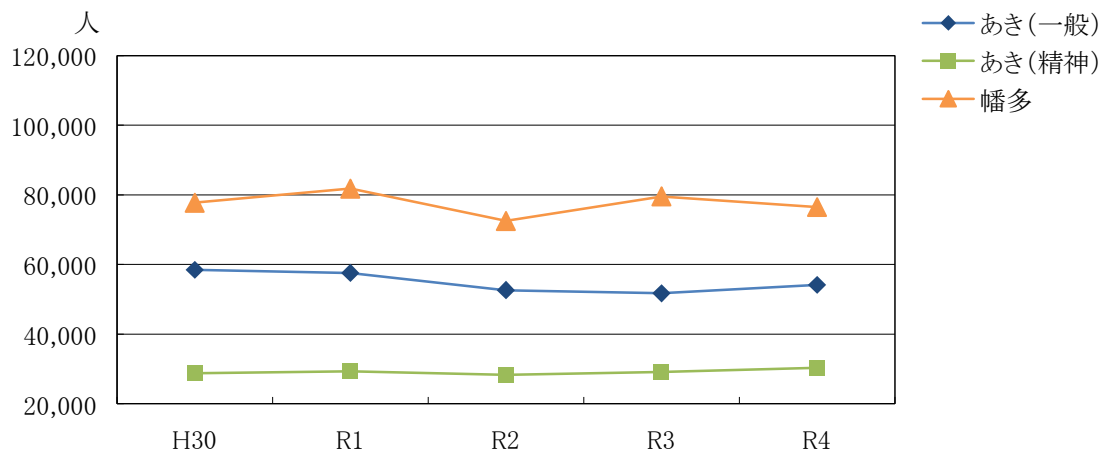
(単位:人)

		2年度	3年度	4年度	4年度－3年度
あき総合病院	内科	39.5	41.1	50.7	9.6
	神経内科	0.0	0.0	0.0	0.0
	呼吸器内科	4.1	8.6	6.9	△ 1.7
	消化器内科	0.5	1.2	0.7	△ 0.5
	循環器内科	16.0	15.2	12.3	△ 2.9
	小児科	2.1	1.3	1.6	0.3
	外科	23.8	23.4	19.7	△ 3.7
	整形外科	40.0	34.9	33.4	△ 1.5
	脳神経外科	8.5	8.1	13.2	5.1
	心臓血管外科	0.0	0.0	0.0	0.0
	皮膚科	0.2	0.7	1.0	0.3
	泌尿器科	1.4	0.9	1.9	1.0
	産婦人科	4.4	3.8	3.6	△ 0.2
	眼科	1.2	1.5	1.4	△ 0.1
	耳鼻咽喉科	1.8	1.0	2.0	1.0
	リハビリテーション科	0.0	0.0	0.0	0.0
	放射線科	0.0	0.0	0.0	0.0
	麻酔科	0.0	0.0	0.0	0.0
	形成外科	0.9	0.2	0.1	△ 0.1
	小計	144.3	141.7	148.4	6.7
幡多けんみん病院	精神科	77.5	79.8	83.3	3.5
	計	221.9	221.5	231.7	10.2
合	内科	33.5	38.0	37.4	△ 0.6
	精神科	0.0	0.0	0.0	0.0
	神経内科	0.0	0.0	0.0	0.0
	呼吸器内科	0.0	0.0	0.0	0.0
	消化器内科	25.0	29.3	27.8	△ 1.5
	循環器内科	19.3	23.7	19.8	△ 3.9
	小児科	7.4	9.0	7.7	△ 1.3
	外科	22.7	24.8	22.2	△ 2.6
	整形外科	40.5	42.9	40.6	△ 2.3
	脳神経外科	28.7	31.4	35.0	3.6
	皮膚科	1.1	0.1	0.0	△ 0.1
	泌尿器科	7.6	7.1	7.7	0.6
	産婦人科	12.0	10.6	11.0	0.4
	眼科	0.0	0.0	0.0	0.0
	耳鼻咽喉科	0.8	1.1	0.4	△ 0.7
	リハビリテーション科	0.0	0.0	0.0	0.0
	放射線科	0.0	0.0	0.0	0.0
	麻酔科	0.0	0.0	0.0	0.0
	計	198.6	218.0	209.7	△ 8.3
計	内科	73.0	79.2	88.1	8.9
	精神科	77.5	79.8	83.3	3.5
	神経内科	0.0	0.0	0.0	0.0
	呼吸器内科	4.1	8.6	6.9	△ 1.7
	消化器内科	25.5	30.5	28.5	△ 2.0
	循環器内科	35.3	38.9	32.1	△ 6.8
	小児科	9.6	10.2	9.3	△ 0.9
	外科	46.5	48.2	41.9	△ 6.3
	整形外科	80.5	77.8	74.0	△ 3.8
	脳神経外科	37.2	39.5	48.2	8.7
	心臓血管外科	0.0	0.0	0.0	0.0
	皮膚科	1.2	0.8	1.0	0.2
	泌尿器科	9.0	7.9	9.6	1.7
	産婦人科	16.4	14.4	14.6	0.2
	眼科	1.2	1.5	1.4	△ 0.1
	耳鼻咽喉科	2.6	2.1	2.5	0.4
	リハビリテーション科	0.0	0.0	0.0	0.0
	放射線科	0.0	0.0	0.0	0.0
	麻酔科	0.0	0.0	0.0	0.0
	形成外科	0.9	0.2	0.1	△ 0.1
	計	420.5	439.5	441.3	1.8

(注) 項目ごとに端数処理をしているため、計が一致しない場合がある。

入院

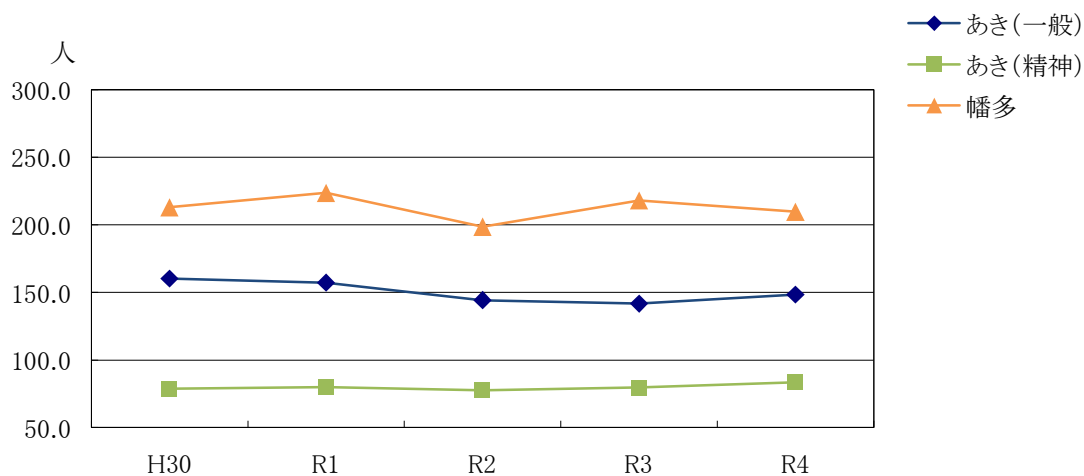
延入院患者数の推移



(単位: 人)

	H30	R1	R2	R3	R4
あき(一般)	58,504	57,562	52,677	51,716	54,154
あき(精神)	28,781	29,272	28,299	29,131	30,406
幡多	77,736	81,835	72,499	79,585	76,532
合計	165,021	168,669	153,475	160,432	161,092

1日平均入院患者数の推移

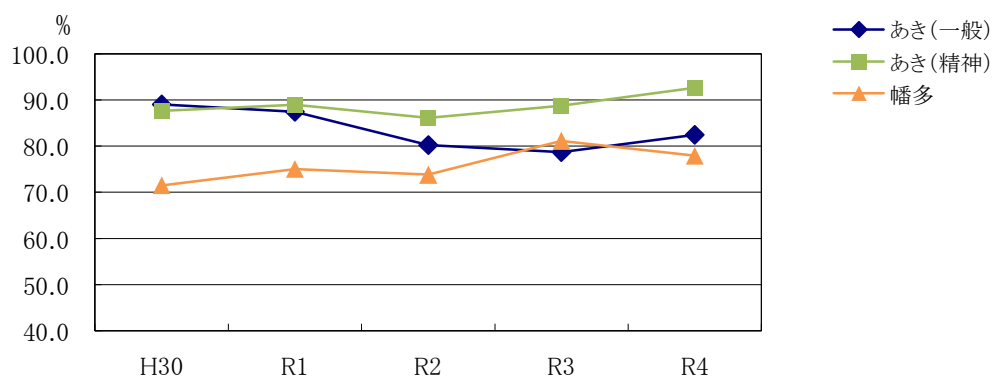


(単位: 人)

	H30	R1	R2	R3	R4
あき(一般)	160.3	157.3	144.3	141.7	148.4
あき(精神)	78.9	80.0	77.5	79.8	83.3
幡多	213.0	223.6	198.6	218.0	209.7
合計	452.1	460.8	420.5	439.5	441.3

[参考] 1日平均入院患者数 = $\frac{\text{延入院患者数}}{365\text{日}(366\text{日})}$

病床利用率の推移

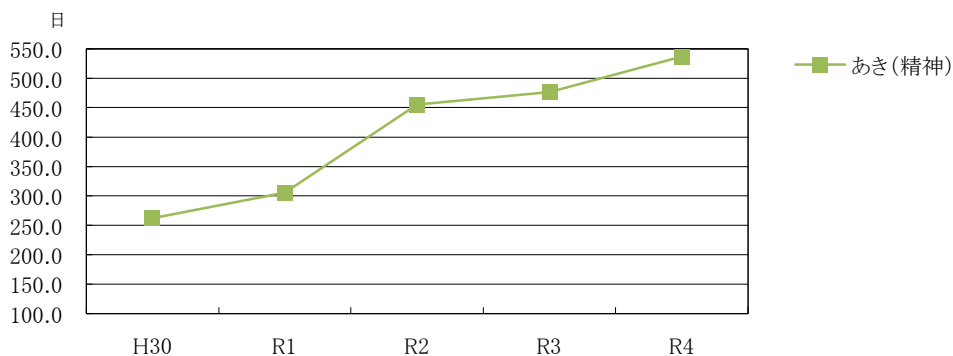
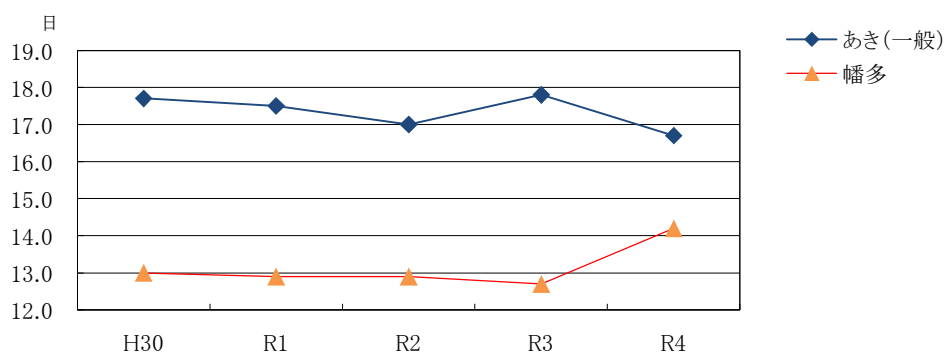


(単位: %)

	H30	R1	R2	R3	R4
あき(一般)	89.0	87.4	80.2	78.7	82.4
あき(精神)	87.6	88.9	86.1	88.7	92.6
幡多	71.5	75.0	73.8	81.1	77.9

[参考] 病床利用率 = $\frac{\text{入院延患者数}}{\text{稼働病床延数}} \times 100$

平均在院日数の推移



(単位: 日)

	H30	R1	R2	R3	R4
あき(一般)	17.7	17.5	17.0	17.8	16.7
あき(精神)	261.8	305.5	455.4	476.5	537.2
幡多	13.0	12.9	12.9	12.7	14.2

[参考] 平均在院日数 = $\frac{\text{在院延患者数}}{(\text{新入院患者数} + \text{退院患者数}) \div 2}$

第3表 診療科別1日平均外来患者数の推移

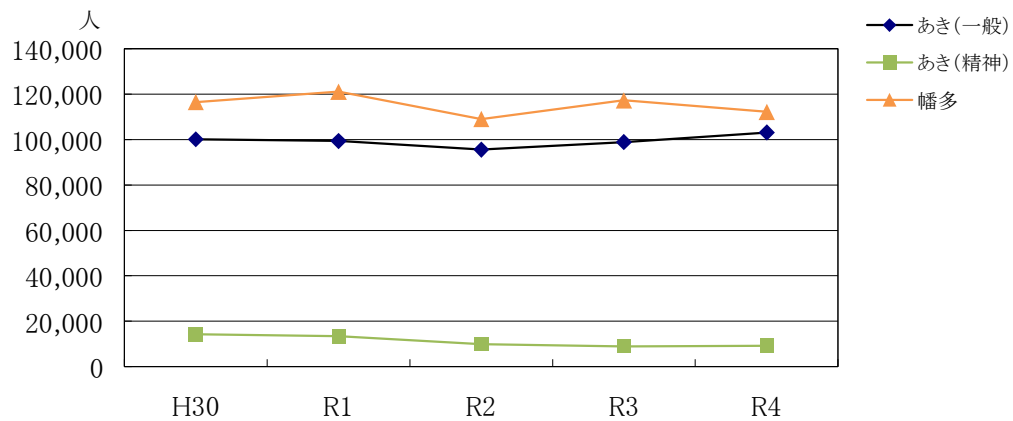
(単位:人)

		2年度	3年度	4年度	4年度－3年度
あき総合病院	内 科	66.9	73.9	79.0	5.1
	神 経 内 科	2.4	2.2	2.5	0.3
	呼 吸 器 内 科	10.6	11.9	11.5	△ 0.4
	消 化 器 内 科	16.4	15.7	14.2	△ 1.5
	循 環 器 内 科	33.9	34.5	33.1	△ 1.4
	小 児 科	28.1	30.9	31.0	0.1
	外 科	22.3	21.8	22.0	0.2
	整 形 外 科	64.7	59.3	63.7	4.4
	脳 神 経 外 科	11.4	12.3	13.2	0.9
	心 臓 血 管 外 科	0.7	1.0	1.2	0.2
	皮 膚 科	24.1	31.2	37.7	6.5
	泌 尿 器 科	30.3	33.1	32.7	△ 0.4
	産 婦 人 科	32.1	30.9	32.0	1.1
	眼 科	24.7	25.6	24.1	△ 1.5
	耳 鼻 咽 喉 科	20.0	19.4	21.6	2.2
	リハビリテーション科	0.0	0.0	0.0	0.0
	放 射 線 科	0.0	0.0	0.0	0.0
	麻 酔 科	0.0	0.0	0.0	0.0
	形 成 外 科	4.9	5.2	4.8	△ 0.4
	小 計	393.4	408.9	424.4	15.5
幡多けんみん病院	精 神 科	40.7	37.2	37.8	0.6
	計	434.2	446.1	462.2	16.1
	内 科	52.6	56.8	55.6	△ 1.2
	精 神 科	0.0	0.2	0.2	0.0
	神 経 内 科	0.0	0.0	0.0	0.0
	呼 吸 器 内 科	0.0	0.0	0.0	0.0
	消 化 器 内 科	43.1	45.9	42.4	△ 3.5
	循 環 器 内 科	30.5	34.9	33.2	△ 1.7
	小 児 科	41.2	55.0	59.4	4.4
	外 科	36.4	36.6	35.1	△ 1.5
	整 形 外 科	41.6	45.2	44.6	△ 0.6
	脳 神 経 外 科	42.8	46.7	46.1	△ 0.6
	皮 膚 科	32.1	29.1	15.7	△ 13.4
	泌 尿 器 科	47.8	51.3	48.7	△ 2.6
	産 婦 人 科	40.8	41.4	41.0	△ 0.4
	眼 科	21.0	21.4	21.4	0.0
	耳 鼻 咽 喉 科	14.3	14.8	12.2	△ 2.6
	リハビリテーション科	0.0	0.0	0.0	0.0
	放 射 線 科	4.5	4.6	5.7	1.1
	麻 酔 科	0.4	0.6	0.4	△ 0.2
	計	449.1	484.5	461.8	△ 22.7
合 計	内 科	119.4	130.8	134.6	3.8
	精 神 科	40.7	37.4	38.0	0.6
	神 経 内 科	2.4	2.2	2.5	0.3
	呼 吸 器 内 科	10.6	11.9	11.5	△ 0.4
	消 化 器 内 科	59.5	61.6	56.6	△ 5.0
	循 環 器 内 科	64.3	69.3	66.3	△ 3.0
	小 児 科	69.3	86.0	90.4	4.4
	外 科	58.7	58.4	57.2	△ 1.2
	整 形 外 科	106.3	104.5	108.3	3.8
	脳 神 経 外 科	54.2	59.1	59.3	0.2
	心 臓 血 管 外 科	0.7	1.0	1.2	0.2
	皮 膚 科	56.2	60.3	53.4	△ 6.9
	泌 尿 器 科	78.0	84.5	81.3	△ 3.2
	産 婦 人 科	72.9	72.2	73.0	0.8
	眼 科	45.6	47.0	45.5	△ 1.5
	耳 鼻 咽 喉 科	34.3	34.2	33.8	△ 0.4
	リハビリテーション科	0.0	0.0	0.0	0.0
	放 射 線 科	4.5	4.6	5.7	1.1
	麻 酔 科	0.4	0.6	0.4	△ 0.2
	形 成 外 科	4.9	5.2	4.8	△ 0.4
	計	883.2	930.6	924.0	△ 6.6

(注) 項目ごとに端数処理をしているため、計が一致しない場合がある。

外来

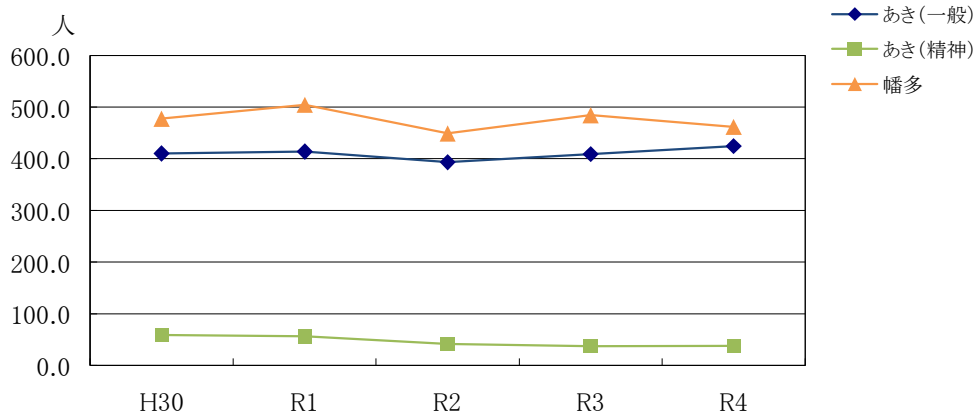
延外来患者数の推移



(単位:人)

	H30	R1	R2	R3	R4
あき(一般)	100,109	99,363	95,601	98,944	103,128
あき(精神)	14,331	13,430	9,898	9,014	9,189
幡多	116,567	121,086	109,121	117,250	112,208
合計	231,007	233,879	214,620	225,208	224,525

1日平均外来患者数の推移



(単位:人)

	H30	R1	R2	R3	R4
あき(一般)	410.3	414.0	393.4	408.9	424.4
あき(精神)	58.7	56.0	40.7	37.2	37.8
幡多	477.7	504.5	449.1	484.5	461.8
合計	946.8	974.5	883.2	930.6	924.0

[参考] 1日平均外来患者数 = $\frac{\text{延外来患者数}}{\text{診療日数}}$

第4表 医療費負担別入院患者数（4年度）

(単位：人、%)

		あき総合病院	幡多けんみん病院	合 計	前年度
※1 社 会 保 険	患者数	4,857	13,569	18,426	20,164
	構成比率	5.7	17.7	11.5	12.6
国民健康保険	患者数	26,108	16,786	42,894	44,289
	構成比率	30.9	21.9	26.6	27.6
生活保護法	患者数	10,997	3,950	14,947	13,542
	構成比率	13.0	5.2	9.3	8.4
※2 高 齢 者 医 療 確 保 法	患者数	41,406	40,822	82,228	79,851
	構成比率	49.0	53.3	51.0	49.8
感 染 症	患者数	0	0	0	0
	構成比率	0	0	0	0
自 費	患者数	1,192	1,405	2,597	2,586
	構成比率	1.4	1.9	1.6	1.6
合 計	患者数	84,560	76,532	161,092	160,432
	構成比率	100.0	100.0	100.0	100.0

※1 精神保健福祉法等のその他諸法適用患者を含む。

※2 単独併用を問わず集計

第5表 医療費負担別外来患者数（4年度）

(単位：人、%)

		あき総合病院	幡多けんみん病院	合 計	前年度
※1 社 会 保 険	患者数	31,374	40,301	71,675	71,906
	構成比率	27.9	35.9	31.9	31.9
国民健康保険	患者数	32,467	30,631	63,098	64,831
	構成比率	28.9	27.3	28.1	28.8
生活保護法	患者数	5,505	2,932	8,437	8,311
	構成比率	4.9	2.6	3.8	3.7
※2 高 齢 者 医 療 確 保 法	患者数	41,880	34,614	76,494	75,309
	構成比率	37.3	30.9	34.1	33.4
自 費	患者数	1,091	3,730	4,821	4,851
	構成比率	1.0	3.3	2.1	2.2
合 計	患者数	112,317	112,208	224,525	225,208
	構成比率	100.0	100.0	100.0	100.0

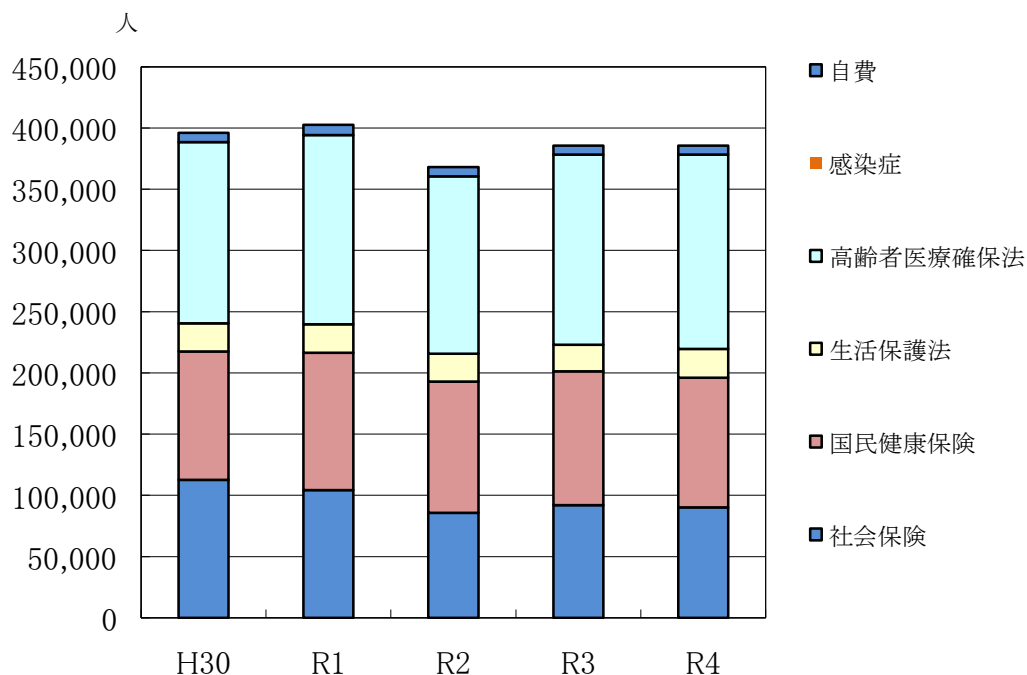
※1 精神保健福祉法等のその他諸法適用患者を含む。

※2 単独併用を問わず集計

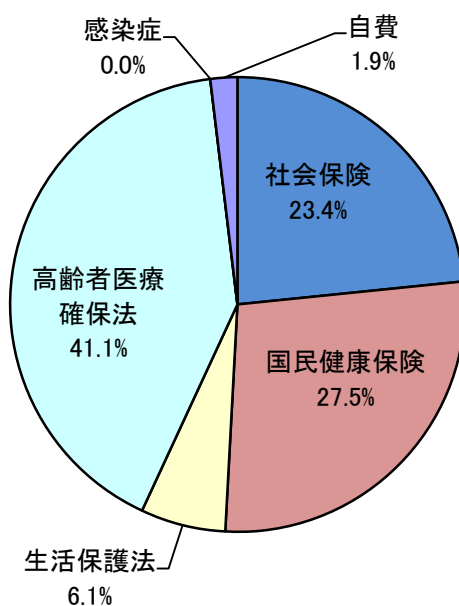
医療費負担別患者数(入院＋外来)推移

(単位:人)

	H30	R1	R2	R3	R4
社会保険	112,671	104,270	85,640	92,070	90,101
国民健康保険	104,685	112,053	107,234	109,120	105,992
生活保護法	23,162	23,235	22,666	21,853	23,384
高齢者医療確保法	147,954	154,569	144,918	155,160	158,722
感染症	0	0	0	0	0
自費	7,556	8,421	7,637	7,437	7,418
計	396,028	402,548	368,095	385,640	385,617



令和4年度医療費負担別患者数(入院＋外来)の割合



第6表 医療費負担別入院調定額(4年度)

(単位:円、%)

		あき総合病院	幡多けんみん病院	合 計
社 会 保 険 ※1	調定額	282,903,536	794,441,484	1,077,345,020
	構成比率	9.3	16.5	13.8
国 民 健 康 保 険	調定額	591,695,948	979,046,980	1,570,742,928
	構成比率	19.5	20.4	20.0
生 活 保 護 法	調定額	296,438,274	219,145,369	515,583,643
	構成比率	9.7	4.6	6.6
高 齢 者 医 療 保 法 高 確 保	調定額	1,648,750,662	2,533,252,583	4,182,003,245
	構成比率	54.2	52.8	53.3
自 費 ※2	調定額	222,693,157	273,172,877	495,866,034
	構成比率	7.3	5.7	6.3
合 計	調定額	3,042,481,577	4,799,059,293	7,841,540,870
	構成比率	100.0	100.0	100.0

※1 健保、船員、日雇、共済、自衛隊等の保険及び精神保健福祉法等のその他諸法適用患者を含む。

※2 保険等の一部負担金を含む。

第7表 医療費負担別外来調定額(4年度)

(単位:円、%)

		あき総合病院	幡多けんみん病院	合 計
社 会 保 険 ※1	調定額	213,505,951	527,554,697	741,060,648
	構成比率	17.5	26.9	23.3
国 民 健 康 保 険	調定額	300,944,397	504,800,283	805,744,680
	構成比率	24.6	25.7	25.3
生 活 保 護 法	調定額	66,280,101	64,921,108	131,201,209
	構成比率	5.4	3.3	4.1
高 齢 者 医 療 保 法 高 確 保	調定額	476,516,417	622,815,862	1,099,332,279
	構成比率	39.0	31.8	34.6
自 費 ※2	調定額	164,271,956	240,997,567	405,269,523
	構成比率	13.5	12.3	12.7
合 計	調定額	1,221,518,822	1,961,089,517	3,182,608,339
	構成比率	100.0	100.0	100.0

※1 健保、船員、日雇、共済、自衛隊等の保険及び精神保健福祉法等のその他諸法適用患者を含む。

※2 保険等の一部負担金を含む。

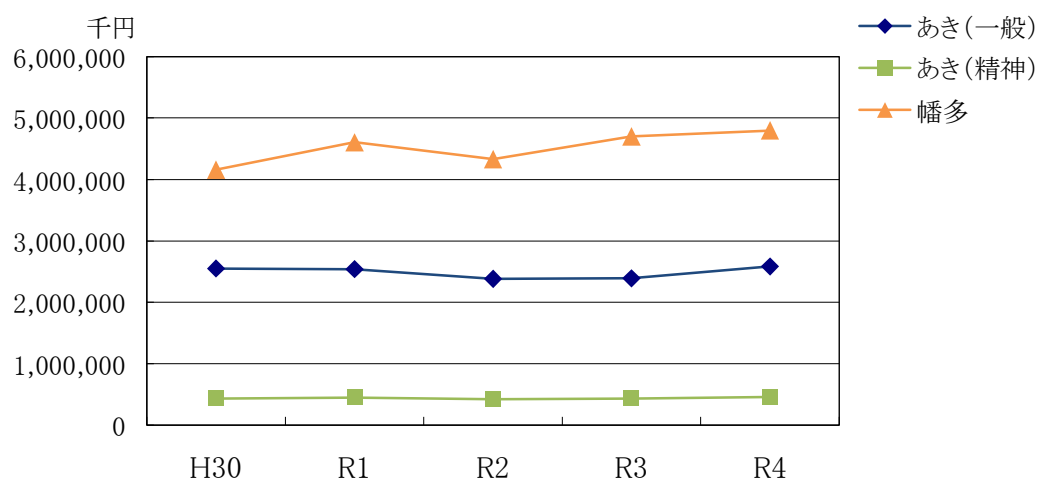
第8表 診療科別調定額・診療単価

(単位:円)

病院	区分 科別	調 定 額			患者1人1日当たり診療単価			
		入 院	外 来	合 計	入 院		外 来	
					4年度	3年度	4年度	3年度
あき総合病院	内 科	764,706,502	339,734,576	1,104,441,078	41,309	39,960	17,693	16,721
	神 経 内 科	0	8,378,096	8,378,096	-	-	13,667	11,590
	呼 吸 器 内 科	105,882,005	67,712,204	173,594,209	42,302	38,783	24,166	25,583
	消 化 器 内 科	10,539,887	52,990,680	63,530,567	43,553	35,165	15,400	14,588
	循 環 器 内 科	272,868,530	90,273,470	363,142,000	60,597	58,456	11,234	11,473
	小 児 科	20,919,366	31,840,742	52,760,108	36,193	36,718	4,229	3,769
	外 科	382,601,751	137,074,145	519,675,896	53,183	48,276	25,588	29,750
	整 形 外 科	568,908,996	115,565,442	684,474,438	46,689	45,136	7,462	8,383
	脳神経外科	251,519,276	43,253,903	294,773,179	52,247	55,913	13,450	13,809
	心臓血管外科	0	4,289,841	4,289,841	-	-	15,105	12,871
	皮 膚 科	12,407,633	22,238,358	34,645,991	35,757	41,274	2,425	2,748
	泌 尿 器 科	34,288,720	124,219,421	158,508,141	49,265	44,972	15,657	16,590
	産 婦 人 科	81,466,546	37,740,472	119,207,018	62,570	56,197	4,858	5,005
	眼 科	39,847,276	38,376,256	78,223,532	79,062	65,875	6,543	6,467
	耳 鼻 咽 喉 科	34,396,761	39,647,753	74,044,514	46,862	50,157	7,543	6,766
	リハビリテーション科	0	0	0	-	-	-	-
	放 射 線 科	0	0	0	-	-	-	-
	麻 酔 科	0	0	0	-	-	-	-
	形 成 外 科	2,146,518	8,006,683	10,153,201	53,663	82,666	6,873	6,053
	小 計	2,582,499,767	1,161,342,042	3,743,841,809	47,688	46,229	11,261	11,627
	精 神 科	459,981,810	60,176,780	520,158,590	15,128	14,813	6,549	6,810
	計	3,042,481,577	1,221,518,822	4,264,000,399	35,980	34,909	10,876	11,225
幡多けんみん病院	内 科	744,405,636	278,180,899	1,022,586,535	54,491	45,088	20,582	20,069
	精 神 科	0	209,810	209,810	-	-	4,035	6,386
	神 経 内 科	0	0	0	-	-	-	-
	呼 吸 器 内 科	0	0	0	-	-	-	-
	消 化 器 内 科	572,709,075	446,522,698	1,019,231,773	56,391	54,012	43,301	38,902
	循 環 器 内 科	545,808,056	90,490,545	636,298,601	75,586	67,551	11,209	11,911
	小 児 科	140,286,270	145,800,417	286,086,687	50,031	48,153	10,103	8,664
	外 科	672,681,039	306,946,910	979,627,949	83,047	80,164	35,963	35,627
	整 形 外 科	982,363,420	120,076,506	1,102,439,926	66,336	61,874	11,091	10,528
	脳神経外科	719,267,413	174,968,873	894,236,286	56,325	56,916	15,618	15,431
	皮 膚 科		32,904,183	32,904,183	-	41,615	8,645	8,791
	泌 尿 器 科	155,756,598	161,030,596	316,787,194	55,174	53,988	13,611	13,013
	産 婦 人 科	251,166,401	90,560,808	341,727,209	62,635	61,960	9,089	9,652
	眼 科	0	66,775,074	66,775,074	-	-	12,849	13,774
	耳 鼻 咽 喉 科	11,938,488	22,679,354	34,617,842	72,796	65,474	7,641	8,351
	リハビリテーション科	0	0	0	-	-	-	-
	放 射 線 科	0	23,815,868	23,815,868	-	77,565	17,171	16,478
	麻 酔 科	2,676,897	126,976	2,803,873	191,207	351,898	1,198	3,966
	計	4,799,059,293	1,961,089,517	6,760,148,810	62,707	59,084	17,477	16,800
合 計	内 科	1,509,112,138	617,915,475	2,127,027,613	46,906	42,423	18,886	18,176
	精 神 科	459,981,810	60,386,590	520,368,400	15,128	14,813	6,535	6,808
	神 経 内 科	0	8,378,096	8,378,096	-	-	13,667	11,590
	呼 吸 器 内 科	105,882,005	67,712,204	173,594,209	42,302	38,783	24,166	25,583
	消 化 器 内 科	583,248,962	499,513,378	1,082,762,340	56,092	53,281	36,320	32,718
	循 環 器 内 科	818,676,586	180,764,015	999,440,601	69,829	64,002	11,221	11,693
	小 児 科	161,205,636	177,641,159	338,846,795	47,666	46,746	8,089	6,904
	外 科	1,055,282,790	444,021,055	1,499,303,845	69,000	64,665	31,962	33,433
	整 形 外 科	1,551,272,416	235,641,948	1,786,914,364	57,467	54,370	8,955	9,312
	脳神経外科	970,786,689	218,222,776	1,189,009,465	55,209	56,710	15,134	15,093
	心臓血管外科	0	4,289,841	4,289,841	-	-	15,105	12,871
	皮 膚 科	12,407,633	55,142,541	67,550,174	35,757	41,312	4,249	5,665
	泌 尿 器 科	190,045,318	285,250,017	475,295,335	54,005	53,016	14,432	14,417
	産 婦 人 科	332,632,947	128,301,280	460,934,227	62,619	60,442	7,236	7,666
	眼 科	39,847,276	105,151,330	144,998,606	79,062	65,875	9,506	9,795
	耳 鼻 咽 喉 科	46,335,249	62,327,107	108,662,356	51,598	58,355	7,579	7,451
	リハビリテーション科	0	0	0	-	-	-	-
	放 射 線 科	0	23,815,868	23,815,868	-	77,565	17,171	16,478
	麻 酔 科	2,676,897	126,976	2,803,873	191,207	351,898	1,198	3,966
	形 成 外 科	2,146,518	8,006,683	10,153,201	53,663	82,666	6,873	6,053
	計	7,841,540,870	3,182,608,339	11,024,149,209	48,677	46,901	14,175	14,127

収益の推移

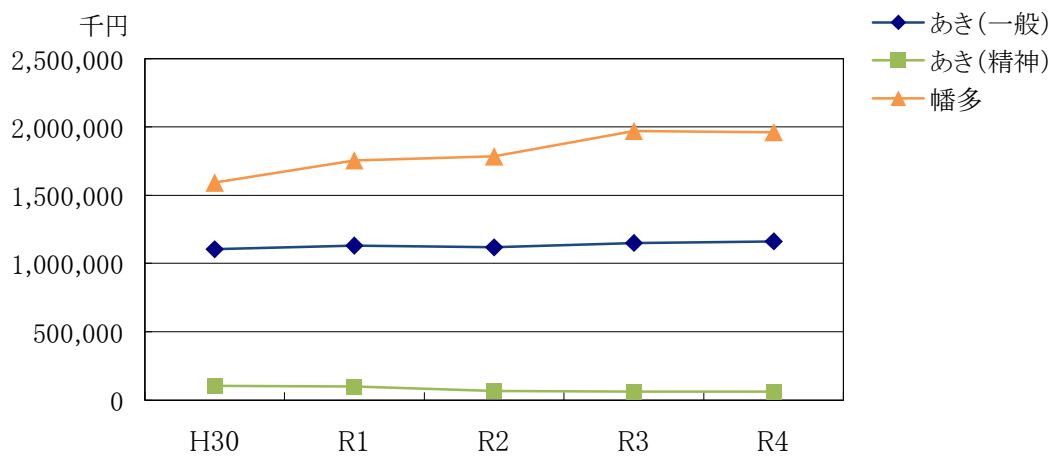
入院収益



(単位: 千円)

	H30	R1	R2	R3	R4
あき(一般)	2,548,335	2,538,148	2,382,111	2,390,753	2,582,500
あき(精神)	435,075	448,259	424,571	431,518	459,982
幡多	4,160,864	4,606,116	4,329,678	4,702,209	4,799,059

外来収益

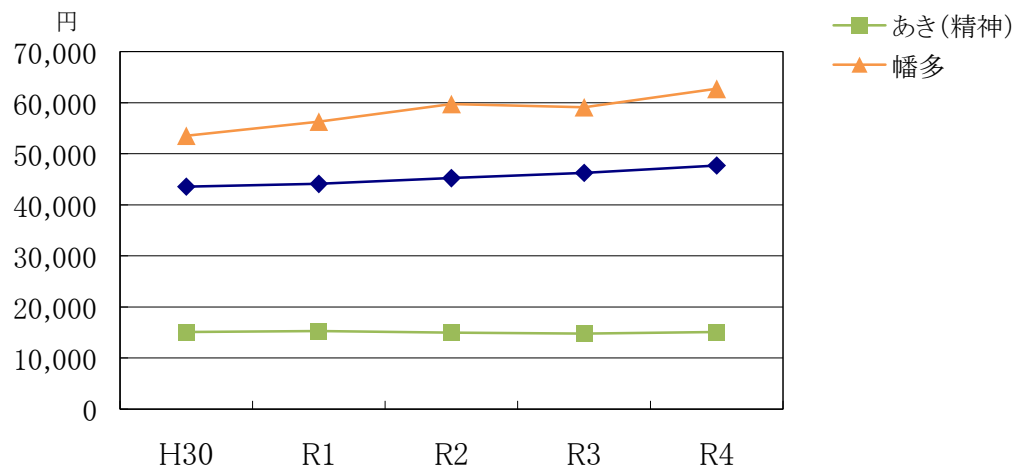


(単位: 千円)

	H30	R1	R2	R3	R4
あき(一般)	1,103,420	1,130,420	1,117,884	1,150,451	1,161,342
あき(精神)	105,585	97,170	64,724	61,386	60,177
幡多	1,592,070	1,753,869	1,785,288	1,969,749	1,961,090

診療単価の推移

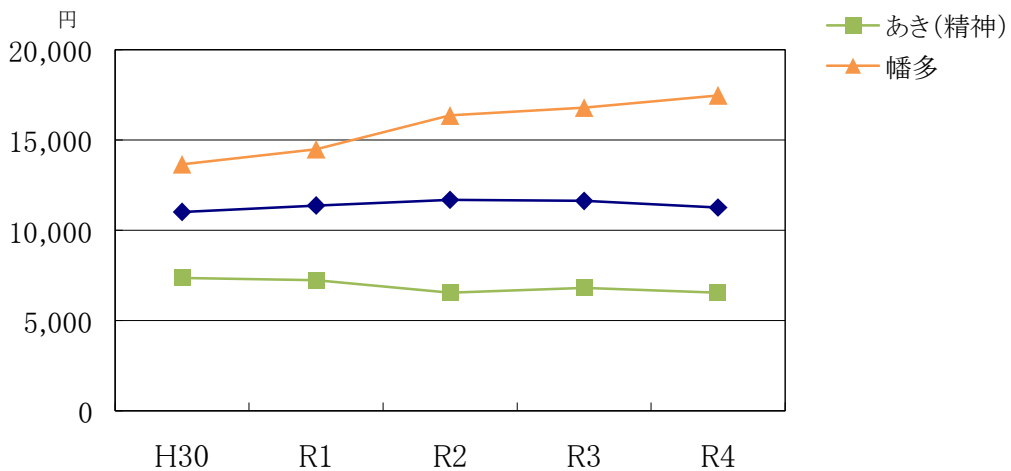
入院



(単位:円)

	H30	R1	R2	R3	R4
あき(一般)	43,558	44,094	45,221	46,229	47,688
あき(精神)	15,117	15,314	15,003	14,813	15,128
幡多	53,526	56,285	59,721	59,084	62,707

外来



(単位:円)

	H30	R1	R2	R3	R4
あき(一般)	11,022	11,377	11,693	11,627	11,261
あき(精神)	7,368	7,235	6,539	6,810	6,549
幡多	13,658	14,484	16,361	16,800	17,477

$$[\text{参考}] \text{診療単価} = \frac{\text{収益}}{\text{患者数}}$$

第9表 救急患者数（4年度）

（単位：人、％）

		救急車搬送				そ の 他		合 計		入 院 比 率
		時間内	時間外	小計	入院数	時間外	入院数	救急患者	入院数	
あ き 総 合 病 院	内 科	239	325	564	275	531	20	1,095	295	26.94
	神 経 内 科	0	0	0	0	0	0	0	0	－
	呼 吸 器 内 科	64	76	140	93	129	6	269	99	36.80
	消 化 器 内 科	29	61	90	41	0	0	90	41	45.56
	循 環 器 内 科	45	82	127	67	251	2	378	69	18.25
	小 児 科	5	11	16	2	366	23	382	25	6.54
	外 科	80	117	197	34	49	7	246	41	16.67
	整 形 外 科	119	151	270	196	156	13	426	209	49.06
	脳神経外科	51	91	142	119	133	16	275	135	49.09
	心臓血管外科	0	0	0	0	0	0	0	0	－
	皮 膚 科	2	5	7	0	0	0	7	0	0.00
	泌 尿 器 科	27	45	72	35	55	2	127	37	29.13
	産 婦 人 科	2	2	4	2	32	0	36	2	5.56
	眼 科	0	1	1	0	9	0	10	0	0.00
	耳 鼻 咽 喉 科	26	37	63	16	1	0	64	16	25.00
	リハビリテーション科	0	0	0	0	0	0	0	0	－
	放 射 線 科	0	0	0	0	0	0	0	0	－
	麻 酔 科	0	0	0	0	0	0	0	0	－
	形 成 外 科	0	0	0	0	0	0	0	0	－
	小 計	689	1,004	1,693	880	1,712	89	3,405	969	28.46
	精 神 科	10	16	26	2	1	0	27	2	7.41
	計	699	1,020	1,719	882	1,713	89	3,432	971	28.29
幡 多 け ん み ん 病 院	内 科	191	429	620	341	835	114	1,455	455	31.27
	精 神 科	0	0	0	0	0	0	0	0	－
	神 経 内 科	0	0	0	0	0	0	0	0	－
	呼 吸 器 内 科	0	0	0	0	0	0	0	0	－
	消 化 器 内 科	104	231	335	183	635	123	970	306	31.55
	循 環 器 内 科	130	269	399	190	270	52	669	242	36.17
	小 児 科	16	72	88	13	1,749	61	1,837	74	4.03
	外 科	46	101	147	97	325	36	472	133	28.18
	整 形 外 科	220	358	578	324	681	68	1,259	392	31.14
	脳神経外科	208	459	667	316	464	69	1,131	385	34.04
	皮 膚 科	0	9	9	0	265	2	274	2	0.73
	泌 尿 器 科	16	57	73	41	206	12	279	53	19.00
	産 婦 人 科	10	8	18	15	209	88	227	103	45.37
	眼 科	0	4	4	0	26	0	30	0	0.00
	耳 鼻 咽 喉 科	6	23	29	3	141	0	170	3	1.76
	リハビリテーション科	0	0	0	0	0	0	0	0	－
	放 射 線 科	0	0	0	0	31	0	31	0	0.00
	麻 酔 科	4	11	15	4	1	0	16	4	25.00
	計	951	2,031	2,982	1,527	5,838	625	8,820	2,152	24.40
合 計		1,650	3,051	4,701	2,409	7,551	714	12,252	3,123	25.49

第10表 給食状況

(単位:食、%)

		あき総合病院	幡多けんみん病院	合計	前年度
患者食数	一般食	96,482	93,274	189,756	189,244
	特別食	133,641	71,413	205,054	204,868
	計	230,123	164,687	394,810	394,112
	給食率(%)※1	90.7	71.7	81.7	81.9
	特食率(%)※2	58.1	43.4	51.9	52.0
その他食		4,349	5,516	9,865	9,227
合 計		234,472	170,203	404,675	403,339

(注) 給食数には、外来デイケア食及び外来透析食は含まない。

※1 給食率(%)：患者食数÷(入院患者数×3)×100

※2 特食率(%)：特別食÷患者食数×100

第11表 リハビリテーション件数

(単位:件)

		あき総合病院	幡多けんみん病院	合計	前年度
リハビリテーション	脳血管疾患等	22,894	23,701	46,595	52,181
	運 動 器	23,066	11,896	34,962	33,489
	呼 吸 器	6,834	5,176	12,010	8,960
	心大血管疾患	3,295	2,299	5,594	5,592
	がんリハビリテーション	1,996	737	2,733	3,215
	小 計	58,085	43,809	101,894	103,437
電 気 療 法	低 周 波	1,881	0	1,881	1,621
	極 超 短 波	0	0	0	0
温 熱 療 法	ホットパック	11,832	0	11,832	9,913
	パラフィン浴	0	0	0	0
	ヒ ー ラ ー	0	0	0	0
水 治 療	バイブラバス	215	0	215	165
牽 引 総 数		24	0	24	26
精 神 科 作 業 療 法		8,560	0	8,560	7,415
合 計		80,597	43,809	124,406	122,577

第12表 内視鏡検査件数

(単位:件)

		あき総合病院	幡多けんみん病院	合計	前年度
胃 ・ 十 二 指 腸		572	1,567	2,139	2,352
気 管 支		15	0	15	8
大 腸		418	906	1,324	1,595
E R C P		0	231	231	217
そ の 他		0	0	0	0
合 計		1,005	2,704	3,709	4,172

第13表の1 放射線件数(診断部門)(4年度)

検査項目・部位		あき総合病院		幡多けんみん病院		合 計	
		部位別件数	曝射回数	部位別件数	曝射回数	部位別件数	曝射回数
診 断 部 門	単 純 撮 影	28,586	29,019	19,389	35,642	47,975	64,661
	造 影 撮 影	322	518	1,105	2,132	1,427	2,650
	C T	10,700	3,453,500	17,416	785,191	28,116	4,238,691
	M R I	3,104	1,056,400	7,337	363,290	10,441	1,419,690
	小 計	42,712	4,539,437	45,247	1,186,255	87,959	5,725,692
	断層撮影	0	0	0	0	0	0
	ポータブル(再 掲)	2,783	2,929	6,483	7,065	9,266	9,994
	透視のみ	0	0	0	0	0	0
	その他	0	0	0	0	0	0
	合 計	42,712	4,539,437	45,247	1,186,255	87,959	5,725,692

第13表の2 放射線件数(治療及び核医学部門)(4年度)

治療項目		幡多けんみん病院		合 計	
		部位別件数	曝射回数	部位別件数	曝射回数
治 療 部 門	放 射 線 発 生 装 置	1,646	3,616	1,646	3,616
	放 射 線 照 射 装 置	0	0	0	0
	体外衝撃波結石破碎装置	1	0	1	0
	小 計	1,647	3,616	1,647	3,616
	治 療 計 画				
	放射線治療管理料	0	0	0	0
	リニアックグラフィー	85	85	85	85
	シミュレーター	76	11	76	11
	線 量 分 布 計 算	0	0	0	0
	合 計	1,808	3,712	1,808	3,712

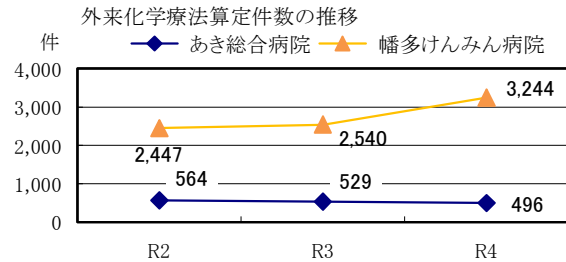
検査項目		幡多けんみん病院		合 計	
		部位別件数	画 像 数	部位別件数	画 像 数
核 医 学 部 門	イン ビ ボ				
	シンチグラム	139	655	139	655
	全身スキャン	63	126	63	126
	S P E C T	106	167	106	167
	COMPUTER処理	53	94	53	94
	体外計測試料計測	0	0	0	0
	合 計	361	1,042	361	1,042

第13表の3 放射線件数(血管造影・IVR等)(4年度)

検査項目・検査手法			あき総合病院	幡多けんみん病院	合計
血 管 造 影 ・ I V R 等	Vascular(血管系)		127	249	376
	non Vascular(非血管系)		0	96	96
	心臓血管 カテーテル法	心臓カテーテル検査	533	289	822
		左心カテーテル検査	521	223	744
		右心カテーテル検査	12	66	78
		手 術 手 技	156	202	358
	小 計		689	491	1,180
	単純撮影(件数には含まない)		4	0	4
	造影剤使用撮影(件数には含まない)		4	0	4
	デジタル加算(件数には含まない)		5,284	0	5,284
	合 計		816	836	1,652
	検査項目・検査手法：骨塩定量(DEX法)		539	837	1,376

第14表 外来化学療法算定件数 (単位:件)

	R2	R3	R4
あき総合病院	564	529	496
幡多けんみん病院	2,447	2,540	3,244
合 計	3,011	3,069	3,740

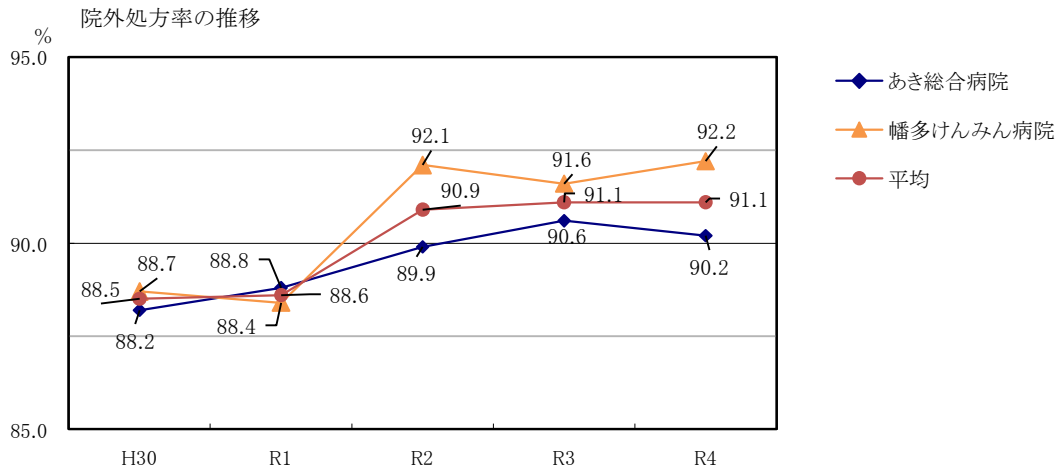


第15表 院外処方状況(4年度)

(単位:枚、%)

		あき総合病院	幡多けんみん病院	合計	前年度
処方せん枚数	院内	7,719	5,354	13,073	13,125
	院外	71,045	63,164	134,209	134,279
1日平均 ※ 処方せん枚数	院内	31.8	22.0	53.8	54.2
	院外	292.4	259.9	552.3	554.9
院外処方率(%)		90.2	92.2	91.1	91.1

※ 1日平均処方せん枚数：処方せん枚数を当年度外来診療延べ日数(243日)で除したもの。



第16表 薬剤管理指導件数

(単位:人、件)

		あき総合病院		幡多けんみん病院		合計	
		R3	R4	R3	R4	R3	R4
指導患者数(実人数)		7,045	7,525	5,055	4,654	12,100	12,179
薬剤管理 指導 件数	430点換算	0	0	0	0	0	0
	380点換算	4,879	5,305	3,501	3,480	8,380	8,785
	325点換算	2,096	2,097	3,067	2,508	5,163	4,605
	うち麻薬指導件数	174	234	156	118	330	352
	算定対象外	5,296	5,524	1,476	1,181	6,772	6,705
	合 計	12,271	12,926	8,044	7,169	20,315	20,095
指導料算定件数		7,149	7,636	6,568	5,988	13,717	13,624

第17表 栄養指導件数(4年度)

(単位:件、人)

		あき総合病院		幡多けんみん病院		合計	
		個人指導	集団指導	個人指導	集団指導	個人指導	集団指導
入院	指導件数	1,040	21	521	0	1,561	21
	指導患者数	1,040	71	521	0	1,561	71
外来	指導件数	277	0	350	0	627	0
	指導患者数	277	0	350	0	627	0
合計	指導件数	1,317	21	871	0	2,188	21
	指導患者数	1,317	71	871	0	2,188	71

第18表 手術・分べん・透析件数

(単位:件)

		あき総合病院			幡多けんみん病院			合計		
		R3	R4	増減	R3	R4	増減	R3	R4	増減
診療科別手術件数	内科	0	0	0	6	10	4	6	10	4
	精神科	0	0	0	0	0	0	0	0	0
	神経内科	0	0	0	0	0	0	0	0	0
	呼吸器内科	0	0	0	0	0	0	0	0	0
	消化器内科	0	0	0	31	25	△ 6	31	25	△ 6
	循環器内科	0	0	0	30	22	△ 8	30	22	△ 8
	小児科	0	0	0	2	0	△ 2	2	0	△ 2
	外科	135	173	38	497	468	△ 29	632	641	9
	整形外科	297	311	14	711	707	△ 4	1,008	1,018	10
	脳神経外科	17	26	9	91	103	12	108	129	21
	心臓血管外科	0	0	0	-	-	-	0	0	0
	皮膚科	0	0	0	0	0	0	0	0	0
	泌尿器科	14	20	6	136	169	33	150	189	39
	産婦人科	49	47	△ 2	168	158	△ 10	217	205	△ 12
	眼科	153	167	14	167	234	67	320	401	81
	耳鼻咽喉科	15	31	16	47	26	△ 21	62	57	△ 5
	リハビリテーション科	0	0	0	0	0	0	0	0	0
	放射線科	0	0	0	0	0	0	0	0	0
	麻酔科	0	0	0	1	1	0	1	1	0
	形成外科	94	90	△ 4	-	-	-	94	90	△ 4
合 計		774	865	91	1,887	1,923	36	2,661	2,788	127
点数別件数	～ 1,999	49	56	7	54	45	△ 9	103	101	△ 2
	2,000～ 4,999	114	133	19	154	201	47	268	334	66
	5,000～ 9,999	73	104	31	142	117	△ 25	215	221	6
	10,000～14,999	233	234	1	375	443	68	608	677	69
	15,000～19,999	176	165	△ 11	393	348	△ 45	569	513	△ 56
	20,000～29,999	69	96	27	421	419	△ 2	490	515	25
	30,000～	60	77	17	348	350	2	408	427	19
	合 計	774	865	91	1,887	1,923	36	2,661	2,788	127
分べん件数		103	108	5	290	275	△ 15	393	383	△ 10
人工腎臓(透析)件数		3,365	3,001	△ 364	1,138	1,002	△ 136	4,503	4,003	△ 500

第19表 検査件数(4年度)

(単位:件)

検査項目		あき総合病院				幡多けんみん病院			
		院内実施			院外委託	院内実施			院外委託
		院内	院外受託	1日平均※		院内	院外受託	1日平均※	
検体検査	尿検査	34,332	0	141.3	0	35,685	0	146.9	0
	便	186	0	0.8	0	615	4	2.5	0
	その他	271	0	1.1	0	3,375	2	13.9	0
	血液	88,651	0	364.8	59	118,844	12	489.1	223
	生化学	754,199	0	3,103.7	9,397	706,242	107	2,906.8	6,970
	免疫血清	34,342	0	141.3	10,358	92,754	66	382.0	18,625
	微生物	15,871	0	65.3	4	25,111	0	103.3	280
	病理	1	0	0.0	2,959	6,818	1,518	34.3	13
	(病理・枚数)	0	0	0.0	3,349	14,989	4,151	78.8	0
	小 計	927,853	0	3,818.3	22,777	989,444	1,709	4,078.8	26,111
生体検査	心電図	6,999	0	28.8	0	8,064	0	33.2	0
	呼吸機能	90	0	0.4	0	187	0	0.8	0
	脳波	62	0	0.3	0	193	0	0.8	0
	脈波	230	0	0.9	0	0	0	0.0	0
	心音図	0	0	0.0	0	0	0	0.0	0
	超音波	3,818	0	15.7	0	8,012	0	33.0	0
	ガス分析	2,185	0	9.0	0	0	0	0.0	0
	自律神経機能検査	0	0	0.0	0	0	0	0.0	0
	聴覚検査	972	0	4.0	0	714	0	2.9	0
	その他	1,190	0	4.9	0	1,796	0	7.4	0
	小 計	15,546	0	64.0	0	18,966	0	78.0	0
検査件数合計		943,399	0	3,882.3	22,777	1,008,410	1,709	4,156.9	26,111

検査項目		合 計			
		院内実施			院外委託
		院内	院外受託	1日平均※	
検体検査	尿検査	70,017	0	288.1	0
	便	801	4	3.3	0
	その他	3,646	2	15.0	0
	血液	207,495	12	853.9	282
	生化学	1,460,441	107	6,010.5	16,367
	免疫血清	127,096	66	523.3	28,983
	微生物	40,982	0	168.7	284
	病理	6,819	1,518	34.3	2,972
	(病理・枚数)	14,989	4,151	78.8	3,349
	小 計	1,917,297	1,709	7,897.1	48,888
生体検査	心電図	15,063	0	62.0	0
	呼吸機能	277	0	1.1	0
	脳波	255	0	1.0	0
	脈波	230	0	0.9	0
	心音図	0	0	0.0	0
	超音波	11,830	0	48.7	0
	ガス分析	2,185	0	9.0	0
	自律神経機能検査	0	0	0.0	0
	聴覚検査	1,686	0	6.9	0
	その他	2,986	0	12.3	0
	小 計	34,512	0	142.0	0
検査件数合計		1,951,809	1,709	8,039.2	48,888

※ 1日平均：院内実施検査(院内及び院外受託の計)を、外来診療日数(243日)で除したもの。項目ごとに端数処理をしているため、計が一致しない場合がある。

第20表の1 医療用薬品使用効率(4年度)

(単位:円、%)

病院 区分	薬品使用効率				
	薬品費 ※1	診療収入(投薬料+注射料) ※2			※3 使用効率(%)
		入院	外来	合計	
あき総合病院	366,440,285	84,468,878	223,379,433	307,848,311	84.0
幡多けんみん病院	959,153,940	169,421,923	782,728,303	952,150,226	99.3
合 計	1,325,594,225	253,890,801	1,006,107,736	1,259,998,537	95.1
前年度	1,260,230,836	146,344,445	1,032,700,734	1,179,045,179	93.6

※1 内服薬、外用薬、注射薬のみ。

※2 入院料に包括される医薬品収入を除く。

※3 診療収入(投薬料+注射料)÷薬品費

第20表の2 医療用薬品使用額と収入額(4年度)

(単位:円)

病院 区分	患者1人1日当たり使用額と収入額			
	薬品費 ※1	診療収入(投薬料+注射料) ※2		
		入院	外来	合計
あき総合病院	1,861	999	1,989	1,564
幡多けんみん病院	5,082	2,214	6,976	5,045
合 計	3,438	1,576	4,481	3,267
前年度	3,268	912	4,586	3,057

※1 内服薬、外用薬、注射薬のみ。

※2 入院料に包括される医薬品収入を除く。

第21表 薬品回転期間

(単位:千円)

病院 年度		R1	R2	R3	R4
あき総合病院	購入総額(税抜)	435,357	376,290	380,692	401,887
	年度末棚卸額	28,913	23,364	24,764	27,090
	回転期間(日)	24.3	22.7	23.7	24.6
幡多けんみん病院	購入総額(税抜)	875,327	906,409	999,330	1,084,191
	年度末棚卸額	55,904	54,865	56,316	60,610
	回転期間(日)	23.4	22.1	20.6	20.4
合 計	購入総額(税抜)	1,310,684	1,282,699	1,380,022	1,486,078
	年度末棚卸額	84,817	78,229	81,080	87,700
	回転期間(日)	23.7	22.3	21.4	21.5

$$[\text{参考}] \text{ 回転期間} = \frac{\text{年度末棚卸額}}{\text{購入金額(税抜)}} \times 365$$

(R1年度は366)

第22表 要素別収益費用額及び患者1人当たり収益費用額・構成比率・対収益比（4年度）

	あ き 総 合 病 院				幡 多 け ん み ん 病 院			
	金 額 (円)	患者1人※ 1日当たり (円)	構成比率 (%)	対収益比 (%)	金 額 (円)	患者1人※ 1日当たり (円)	構成比率 (%)	対収益比 (%)
収益（A）	6,361,091,466	32,310	100.0		9,080,585,373	48,112	100.0	
医業収益	4,330,212,450	21,995	68.1		6,897,525,693	36,545	76.0	
入院収益	3,042,481,577	35,980	47.8		4,799,059,293	62,707	52.9	
外来収益	1,221,518,822	10,876	19.2		1,961,089,517	17,477	21.6	
その他医業収益	66,212,051	336	1.1		137,376,883	728	1.5	
医業外収益	2,019,555,291	10,258	31.7		2,151,956,868	11,402	23.7	
受取利息配当金	1,513	0	0.0		3,545	0	0.0	
負担金補助金	1,667,613,662	8,470	26.2		1,738,162,317	9,209	19.2	
他会計負担金	1,138,740,000	5,784	17.9		904,562,000	4,793	10.0	
他会計補助金	528,873,662	2,686	8.3		833,600,317	4,417	9.2	
国庫補助金	17,401,000	88	0.3		20,822,290	110	0.2	
長期前受金戻入	314,686,069	1,598	4.9		368,404,679	1,952	4.0	
その他医業外収益	19,853,047	101	0.3		24,564,037	130	0.3	
特別利益	11,323,725	58	0.2		31,102,812	165	0.3	
費用（B）	6,316,883,454	32,085	100.0	99.3	8,934,356,843	47,337	100.0	98.4
医業費用	5,979,563,411	30,372	94.7	94.0	8,430,245,091	44,666	94.4	92.8
給与費	3,476,488,828	17,658	55.0	54.6	4,513,927,834	23,916	50.5	49.7
給料	1,555,039,253	7,899	24.6	24.4	1,880,552,790	9,964	21.0	20.7
手当	1,034,785,515	5,256	16.4	16.3	1,534,941,868	8,133	17.2	16.9
賃金	0	0	0.0	0.0	0	0	0.0	0.0
報酬	0	0	0.0	0.0	0	0	0.0	0.0
法定福利費	504,148,984	2,561	8.0	7.9	623,339,002	3,303	7.0	6.8
退職給付費	169,699,702	862	2.7	2.7	223,912,809	1,186	2.5	2.5
賞与引当金繰入額	212,815,374	1,081	3.3	3.3	251,181,365	1,331	2.8	2.8
材料費	723,512,169	3,675	11.5	11.4	1,675,874,942	8,879	18.8	18.5
薬品費	393,969,238	2,001	6.2	6.2	1,065,059,716	5,643	11.9	11.7
診療材料費	326,665,945	1,659	5.2	5.1	600,593,220	3,182	6.7	6.6
給食材料費	22,076	0	0.0	0.0	6,705,596	88	0.1	0.1
医療消耗備品費	2,854,910	15	0.1	0.1	3,516,410	19	0.1	0.1
経費	1,336,609,593	6,789	21.2	21.0	1,657,051,020	8,780	18.5	18.2
厚生福利費	17,170,230	87	0.3	0.3	17,208,253	91	0.2	0.2
報償費	135,295,957	687	2.1	2.1	142,882,917	757	1.6	1.6
旅費交通費	5,099,546	26	0.1	0.1	15,427,448	82	0.2	0.2
職員被服費	5,793,993	29	0.1	0.1	4,694,880	25	0.0	0.0
消耗品費	24,755,294	126	0.4	0.4	60,340,924	320	0.7	0.7
消耗備品費	2,592,714	13	0.0	0.0	2,283,539	12	0.0	0.0
光熱水費	146,462,106	744	2.3	2.3	136,411,737	723	1.5	1.5
燃料費	10,340,319	53	0.2	0.2	36,357,033	193	0.4	0.4
食糧費	0	0	0.0	0.0	0	0	0.0	0.0
印刷製本費	1,104,840	6	0.0	0.0	1,815,890	10	0.0	0.0
修繕費	26,300,523	134	0.4	0.4	54,373,152	288	0.6	0.6
保険料	19,920,498	101	0.3	0.3	40,719,809	216	0.5	0.4
交際費	0	0	0.0	0.0	0	0	0.0	0.0
賃借料	54,570,204	277	0.9	0.9	78,471,000	416	0.9	0.9
通信運搬費	10,618,388	54	0.2	0.2	11,398,164	60	0.1	0.1
委託費	866,110,948	4,399	13.7	13.6	1,035,735,542	5,488	11.6	11.4
負担金諸会費	7,177,446	36	0.1	0.1	13,203,354	70	0.1	0.1
貸倒引当金繰入額	0	0	0.0	0.0	0	0	0.0	0.0
雑費	3,296,587	17	0.1	0.0	5,727,378	30	0.1	0.1
減価償却費	417,285,469	2,120	6.6	6.6	498,502,838	2,641	5.6	5.5
資産減耗費	6,117,434	31	0.1	0.1	58,765,282	311	0.7	0.6
研究研修費	19,549,918	99	0.3	0.3	26,123,175	138	0.3	0.3
医業外費用	309,797,478	1,574	4.9	4.9	457,124,901	2,422	5.1	5.0
支払利息及び企業債取扱諸費	75,435,490	383	1.2	1.2	109,618,155	581	1.2	1.2
長期前払消費税償却	36,478,504	185	0.6	0.6	20,076,524	106	0.2	0.2
雑損失	197,883,484	1,005	3.1	3.1	327,430,222	1,735	3.7	3.6
特別損失	27,522,565	140	0.4	0.4	46,986,851	249	0.5	0.6
差引（A－B）	44,208,012	225			146,228,530	775		

（注）本局分を除く。

※ 入院収益及び給食材料費は入院延患者数で除し、外来収益は外来延患者数で除す。その他は入院延患者数＋外来延患者数で除す。

	県立病院合計			
	金額 (円)	患者1人※ 1日当たり (円)	構成率 (%)	収益対比 (%)
収益（Ａ）	15,441,676,839	40,044	100.0	
医業収益	11,227,738,143	29,116	72.7	
入院収益	7,841,540,870	48,677	50.8	
外来収益	3,182,608,339	14,175	20.6	
その他医業収益	203,588,934	528	1.3	
医業外収益	4,171,512,159	10,818	27.0	
受取利息配当金	5,058	0	0.0	
負担金補助金	3,405,775,979	8,832	22.1	
他会計負担金	2,043,302,000	5,299	13.3	
他会計補助金	1,362,473,979	3,533	8.8	
国庫補助金	38,223,290	99	0.2	
長期前受金戻入	683,090,748	1,771	4.4	
その他医業外収益	44,417,084	115	0.3	
特別利益	42,426,537	110	0.3	
費用（Ｂ）	15,251,240,297	39,550	100.0	98.8
医業費用	14,409,808,502	37,368	94.5	93.3
給与費	7,990,416,662	20,721	52.4	51.8
給料	3,435,592,043	8,909	22.5	22.3
手当	2,569,727,383	6,664	16.9	16.6
賃金	0	0	0.0	0.0
報酬	0	0	0.0	0.0
法定福利費	1,127,487,986	2,924	7.4	7.3
退職給付費	393,612,511	1,021	2.6	2.6
賞与引当金繰入額	463,996,739	1,203	3.0	3.0
材料費	2,399,387,111	6,222	15.8	15.5
薬品費	1,459,028,954	3,784	9.6	9.5
診療材料費	927,259,165	2,405	6.1	6.0
給食材料費	6,727,672	42	0.1	0.0
医療消耗備品費	6,371,320	17	0.0	0.0
経費	2,993,660,613	7,763	19.6	19.4
厚生福利費	34,378,483	89	0.2	0.2
報償費	278,178,874	721	1.8	1.8
旅費交通費	20,526,994	53	0.1	0.1
職員被服費	10,488,873	27	0.1	0.1
消耗品費	85,096,218	221	0.6	0.6
消耗備品費	4,876,253	13	0.0	0.0
光熱水費	282,873,843	734	1.9	1.8
燃料費	46,697,352	121	0.3	0.3
食糧費	0	0	0.0	0.0
印刷製本費	2,920,730	8	0.0	0.0
修繕費	80,673,675	209	0.5	0.5
保険料	60,640,307	157	0.4	0.4
交際費	0	0	0.0	0.0
賃借料	133,041,204	345	0.9	0.9
通信運搬費	22,016,552	57	0.1	0.2
委託費	1,901,846,490	4,932	12.5	12.3
負担金諸会費	20,380,800	53	0.1	0.1
貸倒引当金繰入額	0	0	0.0	0.0
雑費	9,023,965	23	0.1	0.1
減価償却費	915,788,307	2,375	6.0	5.9
資産減耗費	64,882,716	168	0.4	0.4
研究研修費	45,673,093	118	0.3	0.3
医業外費用	766,922,379	1,989	5.0	5.0
支払利息及び企業債取扱諸費	185,053,645	480	1.2	1.2
長期前払消費税償却	56,555,028	147	0.4	0.4
雑損失	525,313,706	1,362	3.4	3.4
特別損失	74,509,416	193	0.5	0.5
差引（Ａ－Ｂ）	190,436,542	494		

（注）本局分を除く。

※ 入院収益及び給食材料費は入院延患者数で除し、外来収益は外来延患者数で除す。その他は入院延患者数＋外来延患者数で除す。

第23表

公立病院改革プラン(第7期経営健全化計画)に対する実績額(4年度)

(単位:千円、%)

	あき総合病院			幡多けんみん病院			2病院計		
	計画額(千円)	実績額(千円)	率(%)	計画額(千円)	実績額(千円)	率(%)	計画額(千円)	実績額(千円)	率(%)
入院収益	2,985,148	3,042,482	101.9	4,451,983	4,799,059	107.8	7,437,131	7,841,541	105.4
外来収益	1,217,614	1,221,519	100.3	1,876,668	1,961,090	104.5	3,094,282	3,182,608	102.9
その他医業収益	270,433	243,586	90.1	364,676	297,032	81.5	635,109	540,618	85.1
医業収益計(A)	4,473,195	4,507,586	100.8	6,693,328	7,057,181	105.4	11,166,522	11,564,767	103.6
他会計負担金	1,269,424	961,366	75.7	1,083,623	744,907	68.7	2,353,047	1,706,273	72.5
他会計補助金	9,242	528,874	5,722.5	11,758	833,600	7,089.6	21,000	1,362,474	6,488.0
国庫補助金	16,114	17,401	108.0	22,739	20,822	91.6	38,853	38,223	98.4
その他医業外収益	297,754	334,541	112.4	432,703	392,972	90.8	730,456	727,513	99.6
医業外収益計(B)	1,592,534	1,842,181	115.7	1,550,822	1,992,302	128.5	3,143,356	3,834,483	122.0
特別利益(C)	1	11,324	1,132,372.5	1	31,103	3,110,281.2	2	42,427	2,121,326.9
収益計(D=A+B+C)	6,065,729	6,361,091	104.9	8,244,151	9,080,585	110.1	14,309,880	15,441,677	107.9
給与費	3,467,466	3,476,489	100.3	4,407,052	4,513,928	102.4	7,874,519	7,990,417	101.5
うち退職給付費	146,485	169,700	115.8	175,243	223,913	127.8	321,729	393,613	122.3
材料費	754,482	723,512	95.9	1,427,554	1,675,875	117.4	2,182,035	2,399,387	110.0
うち薬品費	418,536	393,969	94.1	811,207	1,065,060	131.3	1,229,743	1,459,029	118.6
うち診療材料費	332,018	326,666	98.4	607,551	600,593	98.9	939,569	927,259	98.7
その他経費	1,613,471	1,779,562	110.3	2,138,647	2,240,442	104.8	3,752,119	4,020,005	107.1
医業費用計(E)	5,835,420	5,979,563	102.5	7,973,253	8,430,245	105.7	13,808,673	14,409,809	104.4
医業外費用(F)	285,208	309,797	108.6	400,165	457,125	114.2	685,372	766,922	111.9
特別損失(G)	40,823	27,523	67.4	55,388	46,987	84.8	96,211	74,509	77.4
費用計(H=E+F+G)	6,161,450	6,316,883	102.5	8,428,806	8,934,357	106.0	14,590,256	15,251,240	104.5
医業収支(W=A-E)	△ 1,362,225	△ 1,471,977	108.1	△ 1,279,926	△ 1,373,064	107.3	△ 2,642,151	△ 2,845,041	107.7
経常収支(X=(A+B)-(E+F))	△ 54,899	60,407	-	△ 129,268	162,113	-	△ 184,167	222,519	-
当年度損益(Y=D-H)	△ 95,721	44,208	-	△ 184,655	146,229	-	△ 280,376	190,437	-
減価償却費等(J) ※	176,153	186,050	105.6	220,744	291,464	132.0	396,897	477,514	120.3
収益的資金収支(Z=Y+J)	80,432	230,258	286.3	36,089	437,692	1,212.8	116,521	667,950	573.2

(注) 項目ごとに千円未満を四捨五入しており、計が一致しない場合がある。

※ 減価償却等：減価償却費など実際に現金の支出・収入を伴わないものを計上

付録 保険診療の主な改定状況

	診療報酬平均改定率(%)							医療保険制度等
	診療報酬				薬価基準等		計	
	医科	歯科	調剤薬局	総医療費で	薬価基準	総医療費で		
H 6 . 4 . 1	5.2	2.3	2.1	3.3	△ 6.6	△ 2.1	1.2	診療報酬:基準看護制度見直し(新看護体系・看護補助体系の創設等) 基準給食制度全般の見直し(入院時食事療養費の創設等) 基準寝具制度全般の見直し(入院環境料として包括的に設定)
H 6 . 10 . 1	1.7	0.2	0.1	△ 1.5			△ 1.5	
H 8 . 4 . 1	3.6	2.2	1.3	3.4	△ 6.8	△ 2.6	0.8	
H 9 . 4 . 1	1.31	0.75	1.15	1.7	△ 4.4	△ 1.32	0.38	消費税率改定(3%→5%)と診療報酬の合理化に伴う改定 本人負担1割⇒2割
H 10 . 4 . 1	1.5	1.5	0.7	1.5	△ 9.7	△ 2.8	△ 1.3	第3次医療法改正 地域医療支援病院の創設等
H 12 . 4 . 1	2.0	2.0	0.8	1.9	△ 7.0	△ 1.7	0.2	介護保険制度導入 診療報酬:入院環境料、看護料、入院時医学管理料を統合・再編し「入院基本料」に1本化
H 13 . 1								老人負担定額制→上限を設けた定率負担(1割負担)
H 14 . 4 . 1	△ 1.3		△ 1.3	△ 1.3	△ 6.3	△ 1.4	△ 2.7	処方1回あたりの投薬期間原則自由化
H 14 . 10								老人負担定額制→定率負担(1割負担:70歳以上・70歳以上高所得者2割) 3歳児未満乳幼児の負担割合引下げ(2割)
H 15 . 4								70歳未満の負担割合を3割に統一 外来薬剤一部負担金の廃止
H 16 . 4 . 1					△ 4.2	△ 1.0	△ 1.0	
H 18 . 4 . 1	△ 1.5	△ 1.5	△ 0.6	△ 1.36	△ 6.7	△ 1.8	△ 3.16	
H 18 . 10 . 1								現役並所得を有する70歳以上の負担割合2割→3割 高額療養費の自己負担額引き上げ 療養病床入院患者(70歳以上)の食費・居住費自己負担(入院生活療養費の新設)
H 20 . 4 . 1	0.42	0.42	0.17	0.38	△ 5.20	△ 1.20	△ 0.82	
H 22 . 4 . 1	1.74	2.09	0.52	1.55	△ 1.23	△ 1.36	0.19	
H 24 . 4 . 1	1.55	1.70	0.46	1.38	△ 1.26	△ 1.38	0.00	外来療養にかかる高額療養費の現物給付化 診療報酬:病院勤務医等の負担軽減、在宅医療等の充実
H 26 . 4 . 1	0.82	0.99	0.22	0.73	△ 0.58	△ 0.63	0.10	
H 28 . 4 . 1	0.56	0.61	0.17	0.49	△ 1.22	△ 1.33	△ 0.84	
H 30 . 4 . 1	0.63	0.69	0.19	0.55	△ 1.65	△ 1.74	△ 1.19	
R 1 . 10 . 1	0.48	0.57	0.12	0.41	△ 0.51	△ 0.48	△ 0.07	消費税率改定(8%→10%)に伴う改定
R 2 . 4 . 1	0.53	0.59	0.16	0.55	△ 0.99	△ 1.01	△ 0.46	
R 4 . 4 . 1	0.26	0.29	0.08	0.43	△ 1.35	△ 1.37	△ 0.94	