

# さんSUN高知

KOCHI PREFECTURE'S OFFICIAL INFORMATION

令和4年[2022]  
No.326





くろしおくんを探そう!  
写真の中に隠れているよ!  
答えは紙面のどこかに!

今月の表紙 「活性高知! 最前線!」シリーズ ㉕

## 未来の乗り物がやってきた! DMVが世界初の本格営業!

昨年、世界で初めて本格営業が始まった「DMV(デュアル・モード・ビークル)(阿佐海岸鉄道株式会社)」。線路と道路どちらも走ることができる夢の乗り物で、高知県では東洋町と室戸市で乗車可能♪ 乗り心地を体験してみよう!



詳しくはくろしおくんチャンネルで!

### ピックアップ

- [1] 土佐まるごとビジネスアカデミー 令和4年度高知デジタルカレッジ開講!
  - [2] もっと仕事ができる場所「土佐MBA」
  - [3] くろしおくんグッズで高知を盛り上げます!
- 新型コロナウイルス感染症の感染拡大に伴う  
事業者向け給付金制度について



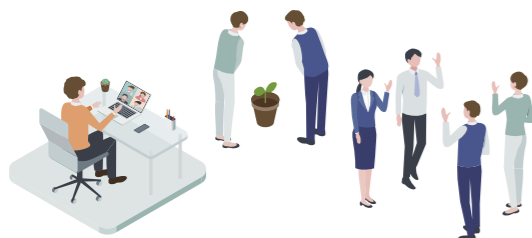
公式SNSで県政情報を配信中!





# 土佐MBA もっと仕事が 楽しくなる場所 「土佐MBA」

県政  
ピックアップ  
アップ2



土佐まるごとビジネスアカデミー(土佐MBA)は、  
ビジネスの基礎知識から応用・実践力まで  
“まるごと”身に付けられるビジネス研修です。  
土佐MBAでの「学び」を、  
仕事を楽しくするきっかけにしませんか？

## 2022年度は学びの入りが充実！

各講座の  
イントロダクション

### おためし講座

ビジネスを行うに当たり  
押さえておくべき事柄  
や土佐MBAの活用方法を  
ご案内。修了生による事業  
報告もあります。

トレンドのキーワードを  
自分ごとにする

### ビジネス トレンドセミナー

「グリーン化」「グローバ  
ル化」など話題のテーマに  
ついて各界の第一人者が  
お話します！



業界トップの  
お話が聞ける

### トップレクチャー

- トヨタ自動車株式会社  
大塚 友美氏
  - 富士フイルムヘルスケア株式会社  
山本 章雄氏
  - エイベックス・ピクチャーズ株式会社  
穀田 正仁氏 など
- 続々登壇予定！

経営戦略・マーケティング・  
会計などの分野ごとに

## ニーズや課題に合わせて スタートできる！

全体像を理解

### 1 入門講座

各分野の全体像や、最低限必要  
となる知識などを学べます。

- 受講期間：申込～R5.3月末
- 受講料：無料

オンライン

基礎知識・理論を学ぶ

### 2 基礎講座 土佐MBA × GLOBIS 学び放題

今すぐ使えるビジネス知識が  
いつでもどこでも定額で学べます。

- 受講期間：ID発行から半年間
- 受講料：5,500円

オンライン

自身の事業に落とし込む

### 3 応用講座

高知県内のビジネス状況をよく知る  
講師によるワーク・ディスカッション  
主体の講座です。

- 受講料：1,500～2,500円/1講座

教室またはオンライン

問い合わせ先 〒780-8515 高知市永国寺町6-28(永国寺キャンパス地域連携棟1階)  
産学官民連携センター「ココプラ」内  
TEL 088-821-7111 E-mail 121701@ken.pref.kochi.lg.jp

詳細はHPを  
チェック！



県政  
ピックアップ  
アップ1

## 土佐まるごとビジネスアカデミー

# 令和4年度 高知デジタルカレッジ® 開講！

県では、県内企業のデジタル化の促進とIT・コンテンツ産業の振興を図るため、  
デジタル技術に関わる知識や技術を持つデジタル人材の育成に取り組んでいます。  
今年度も引き続き、デジタル人材を育成する講座「高知デジタルカレッジ」を開  
講しますので、ぜひ積極的にご活用ください！

5月以降順次  
募集開始！

★ 県内企業のデジタル化を  
応援します！

★ スキル習得による  
就職・転職活動を応援します！

### デジタル化に取り組む 県内企業向け

受講料：各30,000円

#### 1 デジタルリテラシー講座 NEW

ソフト・ハードに関する基礎知識だけでなく、  
業務の見直しや提案依頼書の書き方など、  
社内のデジタル化を推進する実務に必要な  
知識・スキルを学べます。

定員 30人

対象 社内のデジタル化に取り組む方、  
取り組む予定の方

#### 2 デジタル変革基礎講座

デジタル技術を戦略的に活用して、自社の事業や  
業務を変革するために必要な知識・スキルを  
事例を通して学べます。

定員 20人

対象 経営層、事業・業務の責任者、  
将来の経営を担う方

#### 3 AIビジネス活用講座

AIの活用体験などを通じて、AIを活用した  
ビジネス展開に必要な基礎知識を学べます。

定員 30人

対象 経営層など

### 県内のIT・コンテンツ企業への 就職・転職を目指す方向け

#### 4 デジタルクリエイター育成講座 NEW (5コース程度)

県内のゲーム企業やアニメ企業で必要とされる  
ゲーム開発、2D/3Dアニメーション、  
3Dモデリングなどを学べます。(予定)

定員 各講座10～30人

受講料 5,000円(学生は1,000円)

#### 5 システム開発人材育成講座

設計・開発・リリース・運用までのシステム開発の  
知識・技術を学べます。

定員 20人

受講料 50,000円

#### 6 Webデザイナー育成講座

Webデザイナーに必要なWebデザインや  
Webマーケティングなどの知識・技術を学べます。

定員 15人(女性限定)

受講料 50,000円



各講座の詳細やお申し込みは、  
高知デジタルカレッジの  
公式HPをご覧ください！



その他の講座についても  
順次お知らせします。

問い合わせ先

県庁産業デジタル化推進課  
TEL:088-823-9750 メール:152001@ken.pref.kochi.lg.jp



# 新型コロナウイルス感染症の感染拡大に伴う 事業者向け給付金制度について

新型コロナウイルス感染症の影響を受け売上高が30%以上減少した全ての事業者を対象に、令和4年1月～3月のうちの1カ月分の給付金を支給します。  
詳細につきましては、県ホームページをご確認いただくか、下記の相談窓口へお問い合わせください。

## 1 新型コロナウイルス感染症対策臨時給付金

### 1 対象事業者(次の要件を満たす全業種の中小企業者など)

令和4年1月～3月のうち、1カ月の売上高が直近3カ年のいずれかの同期比▲30%以上減少

### 2 給付額

県の給付金と国の事業復活支援金(1カ月分相当額)を合わせた給付上限額は75万円(上限額は従前の給付金と同じ額)

**県給付額:A-B**

A: 給付上限額(1日の売上高×0.3×10:最大75万円)と売上減少額とのいずれか低い金額

B: 国の事業復活支援金支給相当額(1カ月分相当額)  
※個人最大10万円、法人最大50万円

※「営業時間短縮要請協力金」の対象となった飲食店などについては、令和4年2月分のみを申請可能とし、同月分の協力金相当額も控除します。

申請受付

令和4年5月31日(火)まで



お問い合わせ先(相談窓口)

**TEL:088-803-6620**

受付時間/9:00～17:00(土日・祝日含む)

## 2 新型コロナウイルス感染症対策雇用維持臨時支援給付金

### 1 対象事業者(①、②の要件をいずれも満たす全業種の中小企業者など)

① 令和3年1月～12月(又は直近1年間)の売上高が直近3カ年のいずれかの同期比▲15%以上減少

② 申請対象月(令和4年1月～3月のいずれか1カ月)の売上高合計が直近3カ年のいずれかの同期比▲30%以上減少

※「**1** 新型コロナウイルス感染症対策臨時給付金」を受給している事業者はその受給月、「営業時間短縮要請協力金」を受給している事業者は2月を上記②の申請対象月とします。

### 2 給付額

対象月に納付した社会保険料の事業主負担分をもとに算定

※「**1** 新型コロナウイルス感染症対策臨時給付金」、「営業時間短縮要請協力金」および「(国)事業復活支援金(1カ月分相当額)」を算定から8割控除します。



申請受付

令和4年5月31日(火)まで



お問い合わせ先(相談窓口)

**TEL:088-821-7566**

受付時間/9:00～17:00(平日のみ)

# くろしおくんグッズで高知を盛り上げます!

県では、高知県イメージキャラクター「くろしおくん」の活躍の場をさらに広げ、本県のPRや県産品の販路拡大、産業振興などを図るため、今年からデザイン等の使用料を無料にしました。



「商品アイテムなど」×「くろしおくん」のコラボで、  
高知県の魅力を全国へPRします。

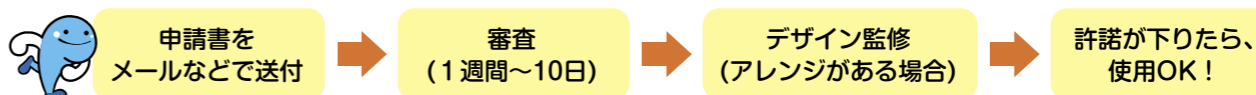


【例】

- 文房具(ノート、ペン、付箋など)
- 衣類(Tシャツ、靴、帽子など)
- 食品(お菓子、飲料水など)
- スポーツ用品(タオル、シューズなど)
- 消耗品(ティッシュペーパー、石けんなど)
- その他(LINEスタンプなど)



【使用申請の流れ】



※高知県ホームページ くろしおくん公式サイト内の「くろしおくんの使用について」をご確認ください。  
<https://www.pref.kochi.lg.jp/kuroshiokun/use.html>

問い合わせ先

県庁広報広聴課

TEL 088-823-9046 FAX 088-872-5494  
E-MAIL kuroshiokun@ken.pref.kochi.lg.jp

詳しくはこちらから!!



県民が体験!

「たいけんみんな!」

の皆さんへ行く!

「いっちょよーいったん」を体験!



小田敏弘さん

今回体験するのは、高知大学一年生の長崎さん。「商品マーケティングに興味があるのだからワクワクです」と目を輝かせます。  
農産物マーケティング戦略課の小田敏弘さんは「県では、農業者などの所得向上や雇用の拡大を図るため、6次産業化の取り組みを進めています。いっちょよーいったんは、昔からの農業の面積単位「一町一反」に由来しており、生産者の販路拡大への支援を目的に誕生しました。専門のアドバイザーによる伴走

全国に誇れる農産物の産地、高知県。令和元年には農産物をはじめ、県産品や食材が一堂に勢揃いする複合施設「とさのさとアグリコレット」がオープンしました。その中で、6次産業化(生産から加工・流通販売までの総合産業化)に取り組み生産者グループの加工品を販売するコーナー「いっちょよーいったん」を体験してきました。

地域の魅力&生産者のアイデアが詰まった「えいもの」が集結!

どれもおいしそう! 農家さんの応援もしたくなりますね!



今月のたいけんみんなさん  
長崎晃成さん

商品化までなかなか手が届かない生産者の皆さんにもきめ細かにサポートしています。いっちょよーいったんが、販路拡大へのデューゲートになれば」とのこと。長崎さんも「地域のPRにもつながりますね!」と、さらなる期待を膨らませていました。

支援のもと、各地域の農産物を使った商品を生み出しているんです」と教えてくれました。  
販路拡大へのデビューゲートに! 生産者と消費者をつなぐ場所





# 相談



## 賃貸借トラブル110番

進学や就職、転勤などで賃貸住宅を借りたり、退去することが多くなるこの時期に、賃貸借トラブルで困っている消費者を対象に、司法書士による無料の法律相談会を実施します。

**日** 4月17日(日) 10時~13時  
※面談または電話相談  
**場** 問 県立消費生活センター(高知市旭町)  
**TEL** 088-824-0999

# 講座



## 令和4年度高知県要約筆記者養成講座

聴覚障害者に文字で情報を伝える要約筆記者を養成します。

**【コース】**  
・手書き  
・パソコン ※要パソコン持参(お持ちでない方はご相談ください。)  
**日** 5月14日(土)~11月26日(土)全28回  
**場** 高知市障害者福祉センター(高知市旭町)  
**対** 18歳以上(高校生除く) **数** 30人  
**料** 3,600円程度(テキスト代)  
**申込期間** 4月1日(金)~5月6日(金)  
**申込方法** 電話(平日18時~)、FAX、メール  
**申** 問 特定非営利活動法人 要約筆記 高知・やまもも  
**TEL** 088-879-5534  
**FAX** 088-863-7675  
**E** youyaku.y@gmail.com 詳しくはこちら

## 不正大麻・けし撲滅運動をします

けしの中には、法律で栽培が禁止されているものがあります。

### 【栽培してはいけないけしの主な特徴】

- \*葉、莖、つぼみにほとんど毛がない。
- \*葉が茎から直接生え、その付け根は茎を巻き込んでいる。

詳しくは最寄りの各福祉保健所または県庁業務衛生課までお問い合わせください。

**日** 4月15日(金)~7月31日(日)  
**問** 県庁業務衛生課 **TEL** 088-823-9682



## ひとり親家庭相談支援アプリの運用を開始します

ひとり親家庭の方が利用できる支援制度などの情報を4月から「LINE(ライン)」で配信します。

**【主な内容】** 支援制度、手当、求人情報、イベント、法律相談予約(養育費の離婚前の相談も可能)など。

ぜひ、友達登録をお願いします。  
※「ひとり親家庭等就業・自立支援センター」(県・高知市の共同設置)は4月1日から「ひとり親家庭支援センター」に名称を変更します。

**問** ひとり親家庭等就業・自立支援センター  
**TEL** 088-875-2500 詳しくはこちら

# お知らせ



## 県への手数料などの納付がクレジットカードでできるようになりました

対象は高知県電子申請サービスを利用して申請を行った手続きにかかる手数料などで、これまで収入証紙や現金で納付していた屋外広告業許可申請手数料や建築工事届証明手数料などです。取り扱える申請手続きは、順次、増やしていく予定です。

**問** **TEL** 県庁会計管理課 (088-823-9093)  
県庁デジタル政策課 (088-823-9896) 詳しくはこちら

## 2022年(令和4年)4月1日から改正都市計画法が施行されます

頻発・激化する自然災害に対応するため、都市計画法に基づく開発許可制度の一部が改正されます。

- ①災害レッドゾーン(災害危険区域、地すべり防止区域、土砂災害特別警戒区域、急傾斜地崩壊危険区域、浸水被害防止区域)における開発行為については「自己の居住の用に供する住宅」以外は原則禁止
- ②市街化調整区域(南国市、香美市、いの町の町)の災害レッドゾーンおよび災害イエローゾーン(土砂災害警戒区域、浸水想定区域のうち浸水深3m以上の区域)における開発許可の厳格化

**問** 県庁都市計画課 **TEL** 088-823-9849 詳しくはこちら

# 試験



## 令和4年度前期技能検定試験

労働者の技能を一定の基準で検定し、これを公証する国家検定です。  
**日** 6月7日(火)~9月11日(日) ※日時・会場は検定職種により異なります  
**出願期間** 4月4日(月)~15日(金) **出願方法** 現金書留(当日消印)、持参  
**申** 問 高知県職業能力開発協会 〒781-5101 高知市布師田3992-4  
**TEL** 088-846-2300



詳しくはこちら

## 令和4年度高知県職員等採用試験日程

試験名	試験案内公開日	申込受付期間	1次試験日
社会人経験者 上級	4月8日(金)	4月8日(金)~5月20日(金)	6月19日(日)
就職氷河期世代を対象とした採用試験 中級・初級	7月14日(木)	8月16日(火)~9月7日(水)	9月25日(日)
障害者を対象とした採用選考試験			10月23日(日)

※詳しくは、試験案内でご確認ください。  
※ネット環境のない方は県人事委員会事務局へお問い合わせください。

**申込方法** 原則としてインターネット  
**申** 問 県人事委員会事務局 **TEL** 088-821-4641 詳しくはこちら



詳しくはこちら

## 介護福祉士・保育士などを 目指す方への貸付金(無利子)

**【介護福祉士・社会福祉士】**  
養成施設を卒業後、資格を生かして1年以内に県内の社会福祉施設などに就職し、原則5年間従事した場合は、全額返還免除になります。

**【保育士】**  
養成施設を卒業後1年以内に県内の保育施設などに就職し、原則5年間従事した場合は、全額返還免除になります。

**【貸付金額】** 月額50,000円  
・入学準備金: 200,000円  
・就職準備金: 200,000円

**【申込方法】** 郵送(当日消印)、持参  
**申** 問 高知県社会福祉協議会 福祉資金課  
〒780-8567 高知市朝倉戊375-1  
**TEL** 088-844-4600



詳しくはこちら



詳しくはこちら

# 募集

## 一看護師・助産師を目指す方へ 奨学金のご案内

**【高知県看護師等養成奨学金】**  
貸付金額: 月額30,000円~54,000円

**募集期間** 4月7日(木)~5月11日(水)  
**募集案内配布場所** 県内の看護師・准看護師養成施設、県庁医療政策課

**応募方法** 郵送(当日消印)、持参 **数** 40人程度

**【高知県助産師確保対策奨学金】**  
貸付金額: [県内の学生] 月額100,000円  
[県外の学生] 月額150,000円

**募集期間** 4月11日(月)~5月13日(金)  
**募集案内配布場所** 県内の助産師養成施設、県庁医療政策課(希望者へは郵送)

**応募方法** 郵送(当日消印)、持参 **数** 4人程度

**申** 問 県庁医療政策課 **TEL** 088-823-9649 詳しくはこちら



詳しくはこちら

# 情報ひろば

高知県庁あての郵便物は  
〒780-8570 高知県〇〇課だけで届きます。

**日** 日時  
**場** 場所  
**対** 対象  
**数** 募集人数  
**料** 参加料・受講料  
**申** 申込先  
**問** 問い合わせ先  
**TEL** 電話番号  
**FAX** ファクス番号  
**HP** ホームページURL  
**E** Eメールアドレス  
を表しています。

※料金の掲載がない内容は無料です

掲載イベントの情報は、新型コロナウイルス感染者の拡大防止のため、今後の状況により、変更や中止になる場合があります。最新情報や詳細については、各施設にお問い合わせください。ご理解とご協力のほど、お願い致します。

# 催し



## こうちシニア スポーツ交流大会2022

高齢者の健康と生きがいづくりを目指した交流大会です。本大会は今年11月中旬に開催される「ねんりんピックかながわ2022」に参加する高知県選手の選考会も兼ねています。多くの皆さまの参加と応援をお待ちしています。

※競技により申し込み方法、開催日時、場所が異なりますので各競技団体までお問い合わせください。

**日** 4月17日(日)~5月29日(日)  
**場** 県立春野総合運動公園 ほか  
**対** 県内在住で昭和38年4月1日以前に生まれた方  
**料** 700円(1人あたり)  
**問** **TEL** 高知県社会福祉協議会いきいきライフ推進課(088-844-9054)  
県庁高齢者福祉課(088-823-9630) 詳しくはこちら



詳しくはこちら

## 令和4年春の全国交通安全運動

「子どもをはじめとする歩行者の安全確保」「歩行者保護や飲酒運転根絶等の安全運転意識の向上」「自転車の交通ルール遵守の徹底と安全確保」の3つを重点目標として、県内全域で交通安全運動を実施します。

**日** 4月6日(水)~15日(金)  
**問** 県庁県民生活課 **TEL** 088-823-9319

# 広告

2つとも当てはまる皆さまへ  B型肝炎ウイルスに感染している  昭和16年7月2日~昭和63年1月27日生まれ + 左記に当てはまる方から母子感染された方 左記に当てはまる方のご遺族(相続人)

ご存じですか? 国から給付金を受けられる可能性があります。

# B型肝炎給付金

上記2つとも当てはまる方は、症状に応じた額の給付金を受け取れる可能性があります。また、給付金を受け取った方は、将来もし症状が進行してしまっても追加分を受け取ることができます(亡くなった場合は相続人が受け取ることができます)。ただし、給付金を受け取るには国に請求する必要があります。請求には期限があります。お早めにご相談ください。

給付金の例 ※下記の他、症状に応じて支給されます  
死亡・肝がん・肝硬変(重度) 3600万円 肝硬変(軽度) 2500万円 慢性B型肝炎 1250万円

無料電話相談 (受付: 平日9時~17時30分)  
**0120-918-862**

東京弁護士会所属 / 弁護士法人マイタウン法律事務所  
【マイタウン法律事務所東京事務所】 ⑨マイタウン法律事務所  
東京都千代田区丸の内2-2-1 岸本ビルディング6階



# INFORMATION

## 県立施設のご案内

開館時間や利用料金等は施設によって異なりますので、詳しくは各施設へ直接お問い合わせください。

掲載イベントの情報は、新型コロナウイルス感染者の拡大防止のため、今後の状況により、変更や中止になる場合があります。最新情報や詳細については、各施設にお問い合わせください。ご理解と協力のほど、お願い致します。

### 芸西天文学習館

安芸郡芸西村和食甲4668-1  
TEL 088-824-5451  
(高知県文芸協会 平日9時～16時半)  
施設は観測学習会等開催日時以外は休館

#### ●天体観測学習会

日 4月9日(土)・23日(土)・29日(金・祝) 19時～21時  
大型望遠鏡で月のクレーターや水星を見よう!

数 各日30人 ※先着

申込方法 電話 ※各日開催前日まで(土日祝休み)

### 高知城歴史博物館

高知市追手筋2-7-5  
TEL 088-871-1600  
入館料:700円(常設展含む)  
高校生以下と県内65歳以上は無料、高知城とのセット券900円)

#### ●開館5周年記念企画展 土佐のやきもの 尾戸焼

日 3月18日(金)～5月30日(月)  
江戸時代前期、土佐藩の産業振興の一環として始まった尾戸焼。現在、茶道具としても高い評価を受けるその作品と370年の歴史を紹介します。

### 埋蔵文化財センター

南国市篠原1437-1  
TEL 088-864-0671  
休館日:土曜、企画展示以外の日曜・祝日

#### ●発掘速報展「西野々遺跡」

日 4月24日(日)～7月3日(日)  
高知南国道路建設に伴う発掘調査で発見された、弥生時代の大規模な竪穴建物や、古代から中世にかけての建物群、道路遺構、墓などの調査概要を紹介します。

### 文学館

高知市丸ノ内1-1-20  
TEL 088-822-0231  
入館料:500円(高校生以下無料)

#### ●花を愛する人の物語

～My Secret Garden～展  
日 4月9日(土)～6月12日(日)  
「秘密の花園」の世界と、それぞれの花たちに関する文学作品を紹介します。

### 歴史民俗資料館

南国市岡豊町八幡1099-1  
TEL 088-862-2211  
入館料:800円(高校生以下無料)  
※4月20～28日は長宗我部展示室のみ開室(250円)

#### ●特別展 驚異と怪異

～世界の幻獣と霊獣たち～

日 4月29日(金・祝)～6月26日(日)

国立民族学博物館の資料を中心に、人魚や龍など世界各地の想像上の生きものを紹介します。

### 美術館

高知市高須353-2  
TEL 088-866-8000

#### ●没後70年 山脇信徳展

日 3月30日(水)～5月15日(日)  
「日本のモネ」とも呼ばれ、高知県展の創設や後進の育成にも尽力した高知市出身の洋画家・山脇信徳の展覧会です。

料 600円(大学生400円、高校生以下無料)

### 高知まんがBASE

(まんが王国・土佐情報発信拠点)

高知市丸ノ内1-1-10  
県立公文書館内  
TEL 088-855-5390  
休館日:火曜・木曜(臨時休館日あり)

#### ●4月1日(金)から平日の開館時間が変更になります

変更後:12時～18時  
(変更前:13時～19時)  
お昼休みの時間など、気軽にお立ち寄りください。※無料

### 坂本龍馬記念館

高知市浦戸城山830  
TEL 088-841-0001  
入館料:700円、展示替期間500円

#### ●企画展「龍馬脱藩160年 維新へつながる土佐の道」展

日 4月16日(土)～6月25日(土)  
1862(文久2)年に龍馬が土佐藩から脱藩して今年で160年。この機に脱藩に至る経緯や実態を資料を通して紹介します。さらに、江戸時代における土佐の交通史として、参勤交代や四国遍路の旅を取り上げ、人々の往来の様子も紹介します。

### 足摺海洋館

土佐清水市三崎4032  
TEL 0880-85-0635  
入館料:大人1,200円、小人600円(未就学児無料)

#### ●ガラス細工の生きものたち

日 4月29日(金・祝)～5月8日(日)  
とんぼ玉をはじめ、小さなガラスの世界で精巧に再現された生きものたちを紹介します。

### のいち動物公園

香南市野市町大谷738  
TEL 0887-56-3500  
入園料:470円(18歳未満・高校生以下無料)  
休園日:月曜(祝日の場合は翌日)

#### ●野鳥の観察会

日 5月8日(日)9時～11時半  
園内を散策しながら、野鳥を観察します。

数 20人 ※先着

募集期間 4月9日(土)～5月7日(土)

申込方法 電話、HP

### オーテピア高知図書館

(県立図書館/高知市民図書館本館)

高知市追手筋2-1-1  
TEL 088-823-4946  
休館日:月曜(祝日の場合は開館)、毎月第3金曜

#### ●「LLブック」を読んでみませんか? ～読書が苦手な方へ～

「LLブック」とは、知的障害や学習障害のある方、日本語が不得意な方など、文字を読むのが苦手な方がやさしく読めるよう、分かりやすい文章、写真や絵、絵文字を使用した本のことです。2階バリアフリー資料コーナーにあります。

### 牧野植物園

高知市五台山4200-6  
TEL 088-882-2601  
入園料:730円(高校生以下無料)

#### ●牧野富太郎生誕160年 特別企画展

「牧野富太郎展～博士の横顔～」

日 4月24日(日)～6月26日(日)  
これまで語られることのなかった牧野博士の素顔を、牧野文庫の貴重な資料からひも解きます。知っているようで知らない牧野博士の姿をのぞいてみませんか。

### 広告

不動産の売却 買取 査定  
おまかせください!

おかげさまで  
昨年度の不動産取引ご成約者数  
《県内トップクラスの実績》  
**285名!!**

売却・買取対応エリア  
高知市・土佐市・いの町  
南国市・香南市・香美市

**[秘密厳守・査定無料]**  
※来店予約の上、ご相談下さい。

空家  
相続

離婚  
オーバーローン  
etc...

住み替え

空家・相続・離婚・買替え等による売却・買取や税金・特別控除など不動産取引のプロがどんな案件でも全力でサポートいたします。

PLUS HOME  
〒780-8035 高知市河ノ瀬町 34 番地 1  
☎0120-331-242 ☎(088) 831-7774  
(公社) 高知県宅地建物取引業協会会員 高知県知事免許(4) 第2555号

プラスホーム買取館 検索  
https://www.plussatei.jp