



高知県の取り組みを伝えます！ 高知県県政だより

さんSUN高知

KOCHI PREFECTURE'S OFFICIAL INFORMATION

2

No.360
令和7年[2025]

月号

も
く
じ

ピックアップ1

介護現場の働き方改革！

ピックアップ2

「まんが王国・土佐」の取り組み

高知の育休Q&A

こうちプレマnetの紹介

特集1

四国の新幹線は未来を変える！

特集2

デジタル化で暮らしを便利で豊かに！



今月の
表紙

\\ 高知県のいまここ！一緒にワクワク！ //

芸西村「村あるき」で時代を感じる散歩をしたよ！

「まんが王国・土佐」の取り組み

やなせたかし先生をはじめ、多くの著名な漫画家が輩出されてきた高知県では、全国に先駆けて「まんが王国・土佐」を宣言し、「まんが甲子園」の開催や情報発信拠点「高知まんがBASE」の運営など、まんが文化を世界に発信するための取り組みを進めています。



第11回 全国漫画家大会議 in まんが王国・土佐 3月1日(土)開催!!

『ウイングマン』や『電影少女』、『I"s』など数多くのヒット作を生み出し、アニメ『TIGER & BUNNY』のキャラクター原案&ヒーローデザインもつとめる漫画家、桂正和先生が登場！
集英社のマンガ部門を長年率いてきた週刊少年ジャンプ8代目編集長、茨木政彦氏と「チェンソーマン」「SPY×FAMILY」「ダンダダン」など複数の人気作を手掛けている漫画編集者、林士平氏の特別対談！ そのほか多彩なステージショーと、会場に立ち並んだブースを巡ってお楽しみください!!



大会議 会場イベント

会場 高知市文化プラザ・かるぽーと
第1・第2展示室メインステージ
時間 午前10時半～午後5時

- プログラム
- ▶開会式 ▶世界まんがセンバツ決勝審査結果発表
 - ▶世界マンガ会議(出演:高妍、藤田和日郎、ユー・スギョン、GALGAMAKE)
 - ▶トークライブドローイング(出演:lxxy)
 - ▶生配信『不思議大百科』漫画家実話怪談(出演:桂正和、下駄華緒)
 - ▶漫画編集者フリートークライブ『漫画の過去と未来』(出演:茨木政彦、林士平)

※ゲストは敬称略、50音順で記載しています。 ※その他にもイベント予定。

大会議 関連イベント

期間	会場	プログラム
2月頃	県内書店	「第11回漫画家大会議」ブックフェア
1/31～3/2	高知まんがBASE	企画展「日本のマンガが育てた子どもたち」

※イベントの内容・時間は変更になる場合があります。
最新情報については、ホームページをご確認ください。

問い合わせ 県庁 文化国際課まんが王国土佐室 TEL:088-823-9711

「まんが王国・土佐」
HPはこちら



オール高知で取り組む「共働き・共育て」の情報をお届けするコーナー

男性が育児休業を取得するのが当たり前の高知へ！



高知の育休Q&A

Vol.6 妊娠・出産・子育てをトータルサポートする応援サイト「こうちプレマnet」

Q. 妊娠や出産、子育てに関する情報が
まとまっているサービスはありますか？

A. それなら、「こうちプレマnet」がオススメです！ 妊娠・出産・子育ての疑問や悩みを解決するヒント、こども家庭センターや地域子育て支援センターをはじめとした子育て支援サービス、相談窓口やイベント情報などを掲載しています。

また、その他にも、

- 妊娠の週数やお子さんの月齢に合わせたお役立ち情報などをタイムリーにお届けする「プレマLINE」
- 支援制度などを動画で分かりやすく配信する「プレマチャンネル」
- 子育て中のパパ・ママの声を紹介する「子育ては楽しい!(パパ・ママの子育て体験記)」
- 妊娠や出産、子育てに関する悩みの相談に助産師がお答えする「パバママ相談」
- 妊娠中の方や子育て中の皆さんが利用する際にサービスを受けられる「こうち子育て応援の店」の紹介

などコンテンツが盛りだくさん！
それぞれのシーンに合わせて、ぜひご利用ください!

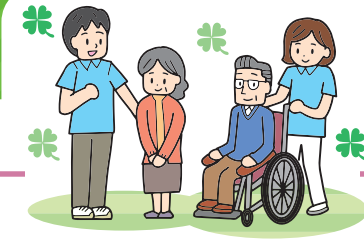


県担当者

妊娠から子育てまでをサポート!



介護現場の働き方改革!



こうち介護生産性向上総合支援センター

介護人材の確保が課題とされる中、職員の業務負担軽減や職場環境の改善に取り組む、**介護現場の生産性の向上が重要視**されています。

県では、ワンストップ型相談窓口を開設し、介護現場の生産性向上の取り組みのほか、事業者の経営改善に向けた介護報酬に係る加算取得などを支援しています。

デジタル化による介護現場の生産性向上の例

- センサーや外部通信機能を備えた介護ロボットなどの活用により、見守りに関する職員の心理的・身体的負担を軽減
- 複数人に一斉に連絡ができるインカムなどのICT機器の導入により、職員間の情報伝達を円滑化



相談窓口

【所在地】高知市堺町2-26 高知中央ビジネススクエア7階(介護労働安定センター高知支部内)

【開設日時】月曜日～金曜日 午前9時～午後5時(土曜日・日曜日、祝日、年末年始を除く)

【連絡先】TEL:088-871-6234 FAX:088-871-6248

高知県福祉・介護事業所認証評価制度

職員が「働きやすさ」と「働きがい」を実感できる魅力ある福祉・介護職場づくりを推進

県では、職員の育成や定着、利用者満足度の向上につながる取り組みを積極的に行っている事業所を「高知県認証福祉・介護事業所」として認証しています。

高知県認証福祉・介護事業所の評価項目



- ①新規採用者の育成体制
- ②キャリアパスと人材育成
- ③働きやすい職場環境
- ④質の高いサービスを提供するための取り組み
- ⑤社会貢献とコンプライアンス

詳しくは
こちら



ふくし就職フェアfebruary

県内の福祉事業所と面談ができる就職相談会を開催します。**福祉の仕事の経験がない方**や**仕事復帰に不安がある方**などお気軽にご参加ください。

対面 事前申込不要

【日時】2月16日(日)
午後1時～午後4時
【場所】高知市文化プラザ
かるぽーと

オンライン 事前申込必要

【日時】2月20日(木)～22日(土)
午前10時～午後4時
オンライン面談予約サイト→



問い合わせ

高知県福祉人材センター
TEL:088-844-3511

問い合わせ 県庁 長寿社会課 TEL:088-823-9631

「デジタル化の恩恵により、暮らしや働き方が一変する社会」の実現を目指して、デジタルによる人口減少社会への挑戦をテーマに、**生活・産業・行政**の各分野のDXに取り組んでいます。

生活分野では、あらゆる世代の健康や学びの質の向上に取り組むとともに、特に中山間地域においても安心して暮らし続けることができるよう取り組みを進めています。

生活分野(中山間地域)の主な取り組み

1 住み続けられる中山間地域の実現！

飲料水を確保するための給水施設にデジタル技術を導入することで、遠方の水源地に行かずとも自宅で水位を容易に確認でき、突然の断水も減るといった効果が現れています。

また、草刈り作業の負担軽減を目的とした、ロボット草刈り機の実証事業を令和5年度に行い、作業時間の減少や身体的負担の軽減などの効果が実証されています。



中山間地域での
地域課題の解決や集落支援

2 中山間地域における医療DXの推進

中山間地域での診療機会を確保するため、医療・通信機器を搭載した車両(ヘルスケアモビリティ)を活用して、集会所や自宅を巡回するオンライン診療が始まっています。

県では、医療機関がオンライン診療を始めやすいようヘルスケアモビリティや通信機器の整備費用を補助しています。



オンライン診療の推進

3 誰一人取り残されない、人に優しいデジタル化を実現！

県民の皆さん誰もが、「スマートフォン」を活用するための取り組みとして、あったかふれあいセンターなどの身近な場所でスマートフォンの操作や活用方法を学んだり、相談することができるよう、スマートフォン活用サポーター(スマサポ)を令和4年度から養成しています。



スマートフォンの活用サポーターの養成

県民の皆さん誰もがデジタル化の恩恵を受けることができるよう、第2期デジタル化推進計画に基づき、取り組みを進めていきます！

「第2期高知県デジタル化推進計画」の詳細はこちら



新幹線の整備の大きな効果

① 新幹線の整備により、大幅に移動時間が短縮され、交流人口が飛躍的に拡大

- 四国4県都間の移動時間が約1時間
- 高知から新大阪まで約1.5時間
- リニア中央新幹線との接続により、高知から東京まで3時間以内

観光客の増加、
ビジネスチャンスの拡大

〈移動時間の比較〉 ……現状(特急) ……新幹線

徳島 ⇄ 高松	58分	高松 ⇄ 高知	2時間12分
徳島 ⇄ 松山	3時間26分	松山 ⇄ 高知	4時間7分
徳島 ⇄ 高知	3時間22分	東京 ⇄ 高知	5時間53分
高松 ⇄ 松山	2時間22分	新大阪 ⇄ 高知	3時間15分
			1時間31分

② 大規模災害発生後の早期復旧に貢献

- 過去の大規模災害発生の際、在来線に比べ、新幹線は復旧時間が短く、支援物資や応援人員の大量輸送により、迅速な復旧につながっています。

大規模災害における新幹線と在来線復旧期間の比較

	東日本大震災 (H23.3)	熊本地震 (H28.4)	能登半島地震 (R6.1)
新幹線	49日 (東北新幹線)	13日 (九州新幹線)	1日 (北陸新幹線)
在来線	9年 (常磐線)	4年4ヶ月 (豊肥線)	3ヶ月 (JR七尾線他)

③ 四国の新幹線は経済波及効果が年間169億円にのぼることや、効果(B)が整備費用(C)を上回ることを確認 ※H26年度基礎調査



整備延長 302km 費用便益比(B/C) 1.03 経済波及効果 169億円/年

新幹線の整備により、JR四国の収支改善とともに、四国の鉄道ネットワーク維持への貢献も期待できます

現在、新幹線は北海道から九州まで整備されており、
四国は唯一の空白地帯となっています。
四国が他の地域と同じスタートラインに立ち、
地域の活性化を図っていくためには、
新幹線の実現が必要です。

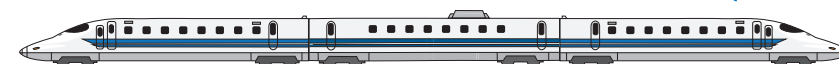
四国の新幹線の早期実現に向けた取り組み

現在、四国4県の官民で連携し、四国の新幹線実現に向けた署名活動を実施中！

ぜひ署名活動にご協力ください！



詳しくはこちら



第3回楽しもう! こうちライフ移住者交流会

県全域を対象にした移住者交流会を香美市で開催します!

【イベント内容】

やっこネギ飛ばし&イノシシ丸焼き交流会

香美市特産のやっこネギを使った珍競技「やっこネギ飛ばし」や、イノシシの丸焼き見学など日常ではできない体験を、同じ移住者仲間や地域の方と一緒に楽しみませんか。お気軽にお申し込みください。

日 2月2日(日)11時~14時半

場 佐岡地区公民館
(香美市土佐山田町本村383-1)

対 県外からの移住者、県内在住の方で移住者と接点のある方や接点を持ちたい方

数 30名


料 1人1,000円(未就学児は無料)

募集期間 1月30日(木)まで

申込方法 HP、電話

問 NPO法人いなかみ

Tel 0887-52-8606



詳しくはこちら

訪問歯科診療の相談窓口 「在宅歯科連携室」

県では、高知県歯科医師会に委託し、高齢や障害等の理由で歯科医院への通院が難しい方々が、自宅や施設などで訪問歯科診療を受けるための相談窓口を設置し、歯科医院へおつなぎしています。

場 [中央窓口] 在宅歯科連携室
(088-875-8020)
[幡多窓口] 幡多在宅歯科連携室
(0880-34-8500)
[安芸窓口] 東部在宅歯科連携室
(0887-34-2332)

対 歯科医院への通院が困難な方々

料 電話相談は無料(訪問歯科診療には医療保険または介護保険が適用されます)

問 県庁在宅療養推進課

Tel 088-823-9848

A square QR code with a black and white pixelated pattern, used for quick access to additional information.

詳しくはこちら

こうちサポステ 🔍

INFORMATION

県立施設のご案内

利用料金等は施設によって
異なりますので、各施設へ
お問い合わせください。
イベント等で入館料等以外
で別途料金が必要な場合
のみ記載しています。



文学館

高知市丸ノ内1-1-20
TEL 088-822-0231
入館料：一般500円(高校生以下無料)
●記念講演会「義堂周信と絶海中津
一人と作品とその周辺」
日 3月2日(日) 14時～15時半
五山文学研究者の朝倉和(あさ
くら・ひとし)氏(広島商船高等
専門学校 教授)に、その魅力に
ついてお話しいただきます。
料 要当日観覧券 定 100名(先着)
申込方法 電話、窓口

高知城歴史博物館

高知市追手筋2-7-5
TEL 088-871-1600
入館料：企画展開催中700円、
その他の期間500円、高校生以下
および県内65歳以上は無料
●企画展「『み』どころ満載!
城博コレクション」
日 3月9日(日)まで
新春を彩るおめでたい美術品や
干支(巳)にちなんだもの、初出し
となる新収蔵資料を展示します。

芸西天文学習館

安芸郡芸西村和食甲4668-1
TEL 088-824-5451
(申込受付：平日9時～16時半)
観測学習会等開催日時以外は休館
●天体観測学習会
日 2月5日(水)、15日(土)、16
日(日)、22日(土)、23日(日)、
3月1日(土) 18時～20時
1等星を頼りに星座を探してみ
ましょう。
定 各日とも40名(先着)
申込方法 HP、電話

オーテピア高知図書館

(県立図書館／高知市民図書館本館)
高知市追手筋2-1-1
TEL 088-823-4946
E toiwase@library.kochi.jp
休館日：月曜(祝日の場合は開館)、毎
月第3金曜(祝日を除く)
●健康情報の探し方講座「健康への
第一歩、図書館で始めよう」
日 3月9日(日) 14時～15時半
正しい健康情報を得るために、
図書館を活用してみませんか。
本の探し方、情報を見極めるポ
イントなどをお教えします!
対 高校生以上 定 15名(先着)
申込期間 2月5日(水)～3月5日(水)
申込方法 電話、メール、窓口

埋蔵文化財センター

南国市篠原1437-1
TEL 088-864-0671
休館日：土曜日、展示開催期間
以外の日曜・祝日
●企画展Ⅱ「木製品にみえる古
(いにしえ)の土佐」
日 3月31日(月)まで
県内の発掘調査で見つかった
縄文時代から近世までの木製
品(作業道具・儀式用具など)を
展示・紹介します。

坂本龍馬記念館

高知市浦戸城山830
TEL 088-841-0001
入館料：一般700円、展示替え期間
500円、高校生以下無料
●「天誅―土佐藩の奔走」展
日 2月6日(木)～4月6日(日)
文久2、3(1862、1863)年に起
きた一連の天誅事件を題材に、土佐
藩及び幕府の役人の動向を追い、藩
政・幕政に奔走し、時に翻弄された両
役人の政治的役割を紹介します。

美術館

高知市高須353-2
TEL 088-866-8000
●冬の定期上映会 川谷拓三特集
日 2月15日(土)、16日(日)
「仁義なき戦い
頂上作戦」◎東映
高知県ゆかりの俳優・川谷拓三
の出演作「仁義なき戦い 広島死
闘篇」をはじめ10作品を上映。
16日には、川谷のご子息、俳優
仁科貴氏に、家族から見た川谷
拓三を語っていただきます。
料 1作品券：前売500円／当日
600円、5作品券：2,000円
※前売のみ

牧野植物園

高知市五台山4200-6
TEL 088-882-2601
入園料：730円(高校生以下無料)
休園日：1月27日(月)
●第19回ラン展
ランで彩る高知の魅力
日 2月8日(土)～3月2日(日)
よさこい・おきやく・くじらなど
土佐が誇る文化や自然をラン
科植物で表現。身近な高知が
非日常の空間に彩られます。

歴史民俗資料館

南国市岡豊町八幡1099-1
TEL 088-862-2211
入館料：520円(高校生以下無料)
●企画展「西南四国の中世社会と公家」
日 2月28日(金)～5月6日(火・休)
京都から下向し、公家から武家
へと変貌した土佐一条氏と伊
予西園寺氏。政治・経済・信仰に
おいて彼らが西南四国に求め
たものを探ります。

のいち動物公園

香南市野市町大谷738
TEL 0887-56-3500
入園料：470円(18歳未満・高校
生以下無料)
休園日：月曜日(祝日の場合は翌日)
※2月10日(月)は開園します
●さわる動物園
日 3月1日(土) 11時～15時
視覚に障がいがある方を中心
に、動物の骨や羽などの素材を
「さわる」ことで動物を身近に感
じ、より興味を持って動物園を
楽しんでいただくイベントです。

高知まんがBASE

(まんが王国・土佐情報発信拠点)

高知市丸ノ内1-1-10
県立公文書館内
TEL 088-855-5390
FAX 088-855-5399
休館日：火曜・木曜(臨時休館日あり)
●カレンダー作り
日 2月11日(火・祝) 13時～16時
新年度の予定を書き込める壁
掛けカレンダーが作れます。オ
リジナルのイラストを描いて1
年を彩りましょう!事前予約は
不要です。

公文書館

高知市丸ノ内1-1-10
TEL 088-856-5024
休館日：土・日・祝日
※2月9日(日)は開館
●企画展「地域を支える保健活動
―保健婦駐在制とその後―」
日 2月14日(金)まで
山間部の多い高知県で約50年
にわたり実施された、保健婦駐
在制とその後の保健行政の変遷を、
保健婦の映像、制服、鞆等も展示
し、分かりやすくお伝えします。

広告 ※広告は広告主の責任において掲載しています。広告内容などを県が推奨するものではありません。

未来に
生きる/2つの力を伸ばそう!

認知能力+非認知能力=生きる力

Gakken

読む力・考える力―伸びる学力

学研教室

幼児・算数・数学・国語・英語

ANNIVERSARY
45th
学研教室

(株)学研エデュケーショナル 学研教室 高知事務局／高知市北本町1-10-31 高知八州ビル6F

春の無料体験学習

対象 幼児(年少・年中・年長) 小学生・中学生
教科 さんすう・こくご・えいご 算数(数学)・国語・英語
内容 学力診断テスト/2回の教室学習と家庭学習

※英語、中学生については教室にお問い合わせください。※幼児のえいごは年長のみです。

詳細は、
こちらから
ご確認ください。



2/1～4/1入会の方全員対象/
入会金0円 通常 5,500円
キャンペーン実施中! (税込み)

お申し込み・お問い合わせは、こちらから

学研教室 検索

0120-114-154
祝休日を除く月～金 9:00～17:00

学研の
せんせい

お仕事説明会
開催中



県人口 総数654,558人
(前月比)－579人

男性 310,265人
(前月比)－253人

女性 344,293人
(前月比)－326人

世帯数 311,075世帯
(前月比)－263世帯



Kochi
ebooks

高知県の情報
ポータルサイト

