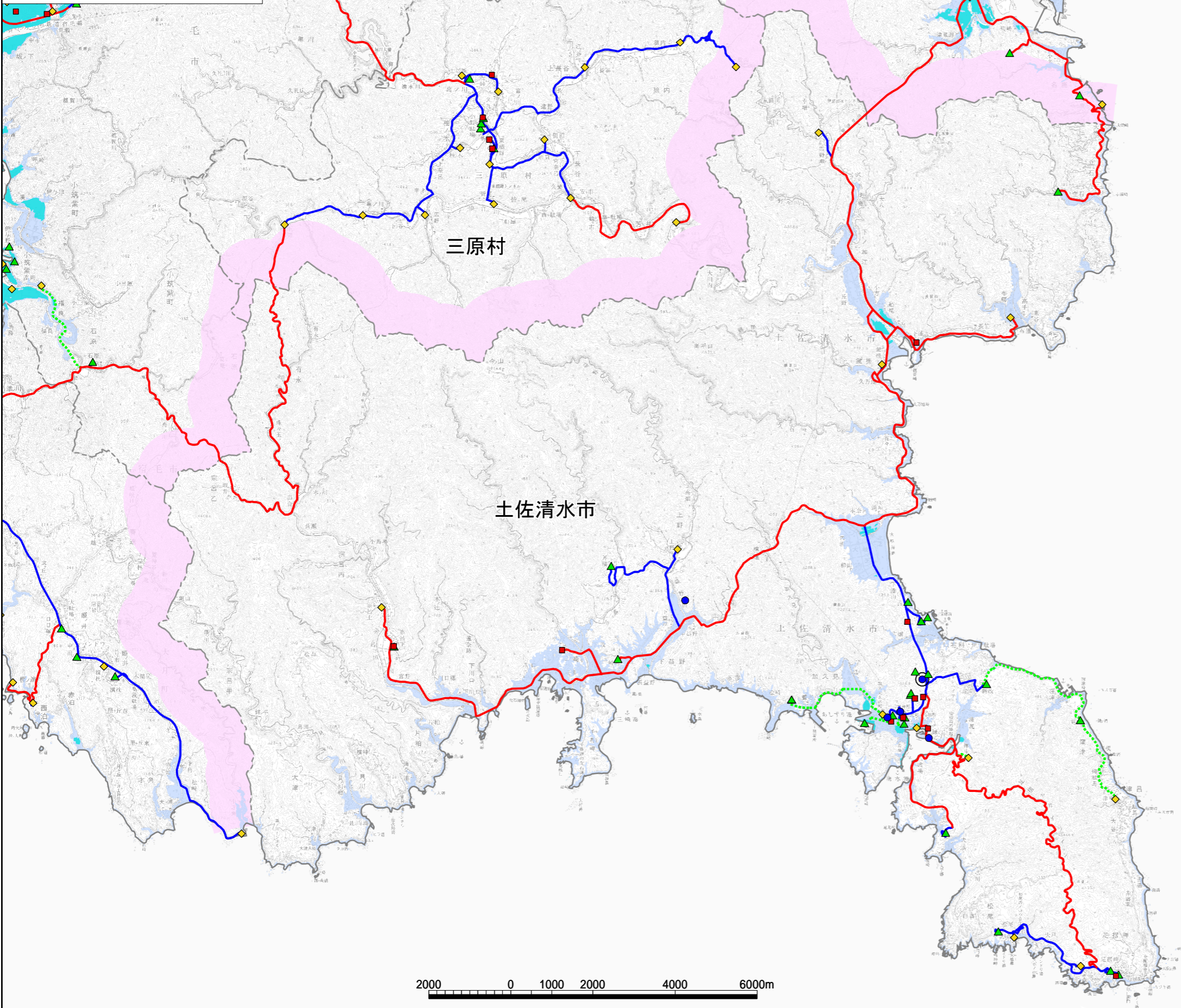


# 高知県道路啓開進捗図(土佐清水事務所管内)

(L2想定) 2024年2月 作成



凡 例		
防 災 拠 点		広域の防災拠点(総合防災拠点)
		広域の防災拠点(総合防災拠点以外)
		地域の防災拠点(優先順位A)
		地域の防災拠点(優先順位B)
		地域の防災拠点(優先順位C)
道 進 路 啓 開 状 況		3日以内
		3日を超える
		重機が不足しており啓開開始の目処がたたない
被 災 定		津波浸水予想範囲(L2)
		長期浸水予想範囲(L2)

「長期浸水区域の解消日数は未定。」

「測量法に基づく国土地理院長承認(複製)R 5JHf 386」「本製品を複製する場合には、国土地理院の長の承認を得なければならない。」