

無料

託児サービス！

保護者の方が職業訓練を受けている間、
無料で子どもさんをお預かりする制度です



対象児

0歳～就学前

料金

無料

※オムツやミルクは
持ち込みとなります

時間

朝8:30～夕方17:30まで（月曜～金曜）

● 利用対象者（下記の要件すべてを満たす方）

- (1) 職業訓練の受講により、お子様の保育ができなくなる方
- (2) ご本人以外にお子様の保育ができる方（同居のご家族など）がいない方

● 対象とする訓練

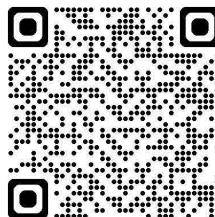
- 県が専修学校や民間教育訓練機関等に委託して実施する委託訓練（長期コースを除く）
- 求職者支援訓練
- 介護労働安定センターが実施する離職者向けの職業訓練

託児先

ふくのたね保育園 旭

高知市西塚ノ原29番地1
☎088-855-8341

ふくのたね保育園HP



ふくのたね保育園 薊野

高知市薊野中町2-16
☎088-856-8341

ふくのたね保育園 久万

高知市中久万49-12 エントランスパークビル1F
☎088-802-8341

申し込み・お問い合わせ

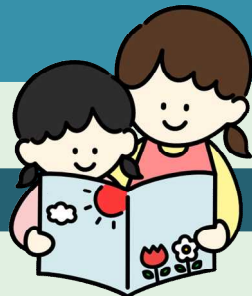
高知県雇用労働政策課

高知市丸ノ内1丁目2番20号

☎088-823-9766



ご利用開始までの流れ、
Q&Aは裏面へ！



ご利用開始までの流れ

高知県雇用労働政策課へ
(088-823-9766)
お電話ください

※「職業訓練の託児サービス、託児所空き状況の確認」とお伝えください

※**職業訓練申込の前に必ずご連絡**ください

職業訓練の
選考試験に
合格

- ・ 託児所の見学
- ・ 託児サービス利用申込書に記入
- ・ **合格通知書の写し**を託児所に提出

申込書は訓練
開始日までにご提出ください

ご利用開始

施設の空き状況によっては、託児ができない場合があります。まずは、お問い合わせください！

Q & A



Q.職業訓練受講途中から託児サービスを利用することは可能ですか？

A.可能です。ただし、施設に空きが無い場合はご利用できません。

Q.8:30~17:30以外の時間、子どもを預けることはできますか？

A.可能（託児所の開所時間や受入れ状況にもよります）です。ただし、延長分の保育料は保護者の方のご負担となります。

Q.職業訓練受講中、緊急的に短期間、託児サービスを利用することはできますか？

A.数日などの短期間の場合は、サービス利用の対象となりません。
1か月以上、サービスを利用される場合のみ対象となります。

Q.受講している職業訓練がお休みの日に子どもを預けることはできますか？

A.預けることはできません。
職業訓練実施日のみご利用が可能となります。

