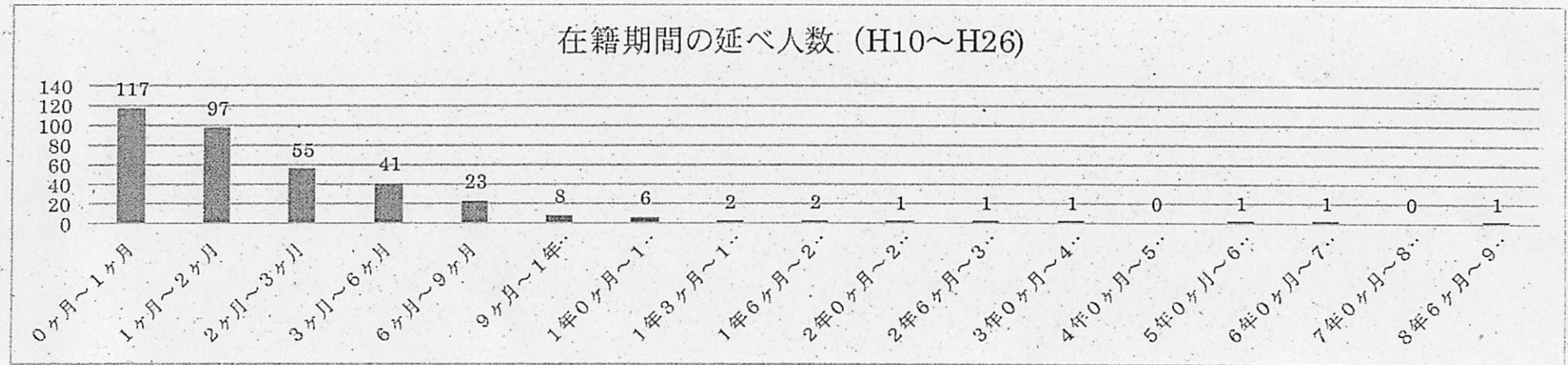
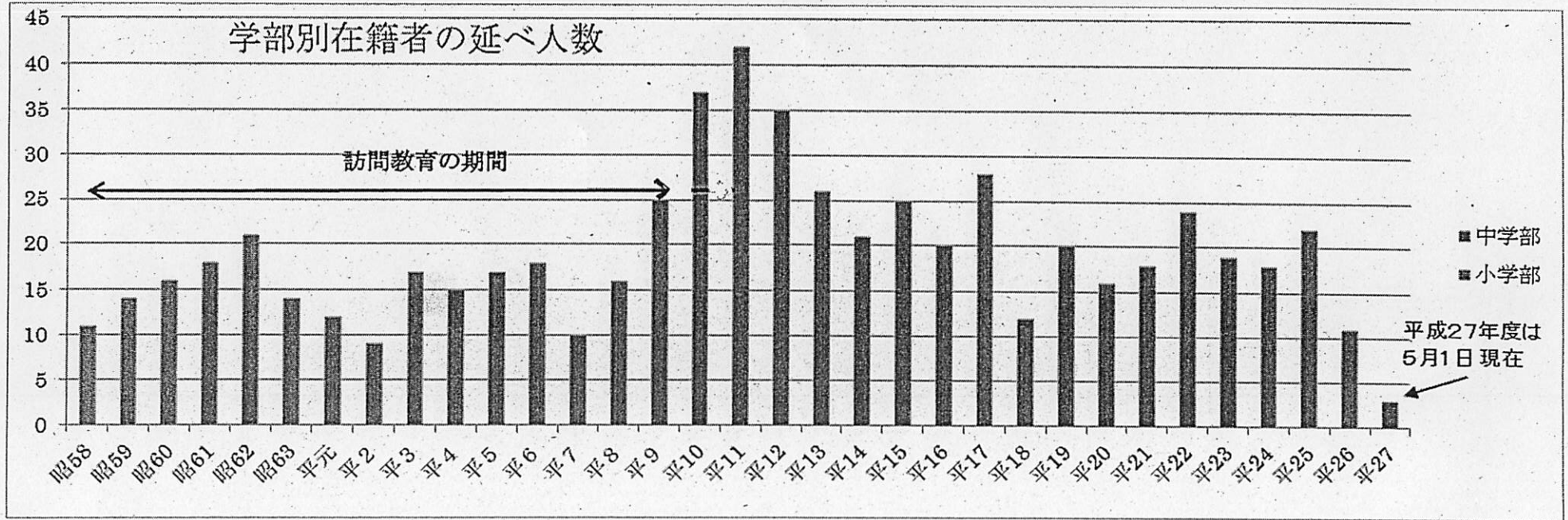


高知江の口養護学校高知大学医学部附属病院分校の状況資料



※一人の児童生徒が何回か入退院を繰り返している場合がある。

体験学習の状況

1 体験学習とは

下記の理由により附属病院分校に転校しないで、分校教員が教育を受け学習を行うことをいう。

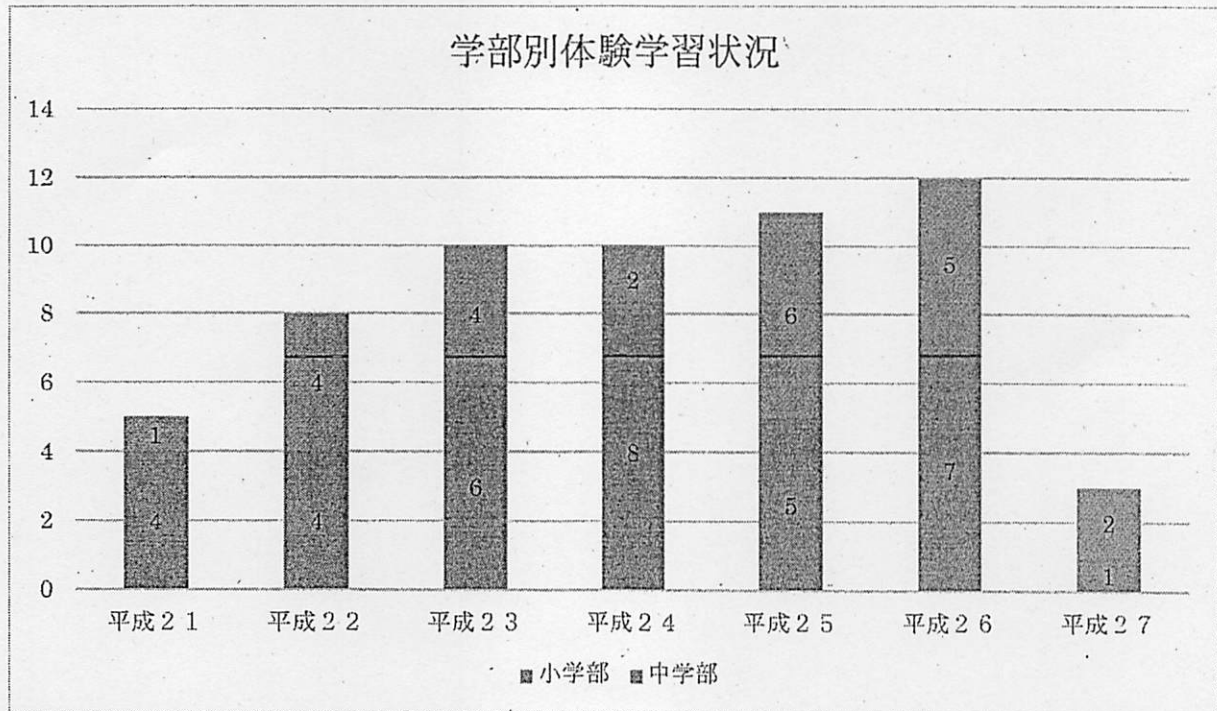
- 入院期間が1週間程度で転校するには期間が短過ぎる場合
- 保護者が転校を希望せず、教育対応を希望した場合 等

2 体験学習実施状況（平成26年度）

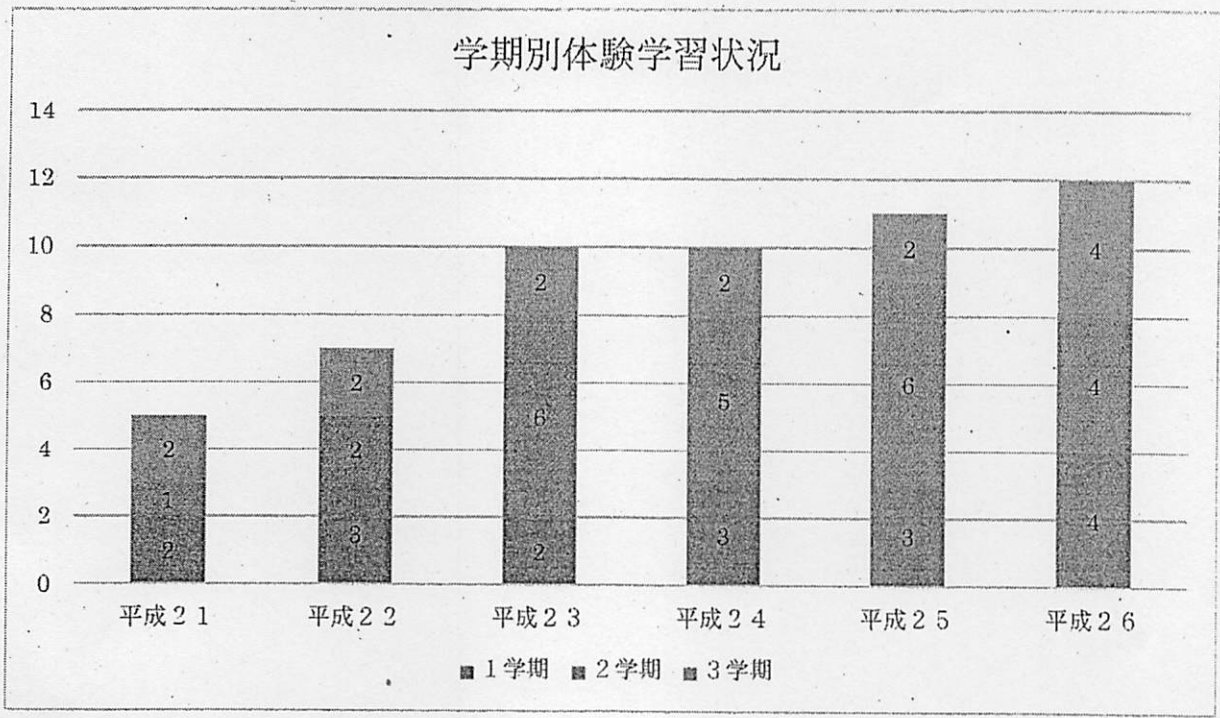
学部	対応人数	学年別の内訳					
		1年	2年	3年	4年	5年	6年
小学部	8	0		2	4	1	1
中学部	5	1	1	3	/	/	/

◆平均対応日数=4.41日 ◆最短対応日数=2日 ◆最長対応日数=14日

3 学部別体験学習実施状況（平成20年度～平成27年度）



4 学期別体験学習実施状況（平成21年度～平成26年度）



5 体験学習の実施日数状況 (平成20年度～平成26年度)

