

高知新港整備×高台企業用地造成×優れた立地条件 = 企業誘致による産業活性化・災害対応力の強化



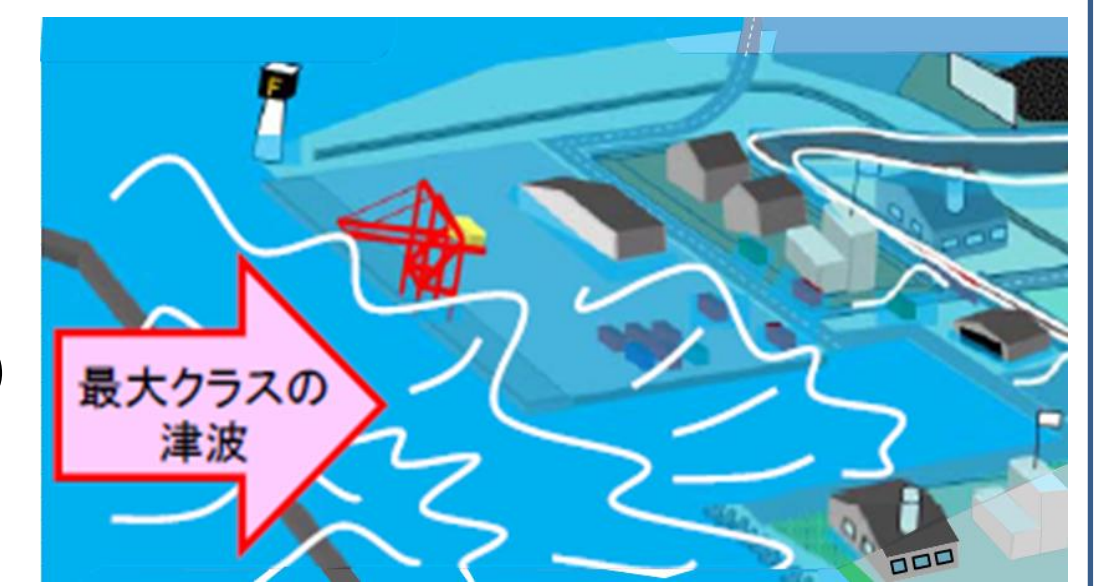
交通の利便性に恵まれた立地条件に最大クラスの津波でも浸水しない安全性が加わる

《利便性の高い立地条件》



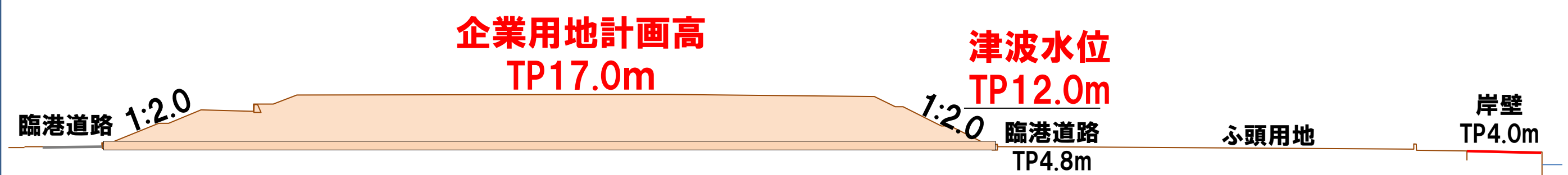
BAD 南海トラフ地震による災害リスク回避

恵まれた立地条件を生かし企業誘致を実現するためには、南海トラフ地震による災害リスク(津波等)を回避する手立てが必要



《最大クラスの津波でも浸水しない企業用地》

最大クラス津波水位 (TP+12m)
→せり上がり、広域地盤沈降量等を考慮して **TP+17.0m**



効果1

県内産業の活性化



◇経済効果(試算)

例	経済波及効果	雇用者誘発数
木材製造業	107億円	1,042人

【試算条件】
工場建設費1,300百万円
設備投資額2,200百万円
年間売上高4,150百万円
(高知県経済波及効果簡易分析ツール使用)

効果2

災害対応力の強化

○避難場所の確保

- 最大級客船 (23万トン) 寄港時の乗客、乗員等 (約8,000人)
- 高知新港で働く人々、船舶関係者等 (約650人)

避難者 8,650人
※避難面積 1人当たり1㎡
収容面積 約9,000㎡
※道路、緑地面積



○発災後の防災拠点として活用

- 緊急物資や復旧、復興資材のストックヤード



早期に復旧した耐震強化完璧を効果的に活用!

