

高知県海上避難マップ(すくも湾)

- この避難マップは、水産庁の災害に強い漁業地域づくりガイドラインに基づき、漁業地域における個々の避難計画の策定の参考として作成したものです。
- 「津波高さ別の安全な水深」と「港から避難海域までの距離」を示しています。
- 沖出し避難は危険な行為です。
- この避難マップを参考とし、常時より「避難海域までの移動時間・航路」などをよくご確認ください。

下表は、速度10ノット以上で航行できる船舶を対象としたものです。

津波高さ(m)	流速が1m/s以下になる水深(m)	避難海域水深の目安(m)
3	42	50
4	63	70
6	108	110
8	158	160
10	212	220

水深50m

水深110m

水深220m

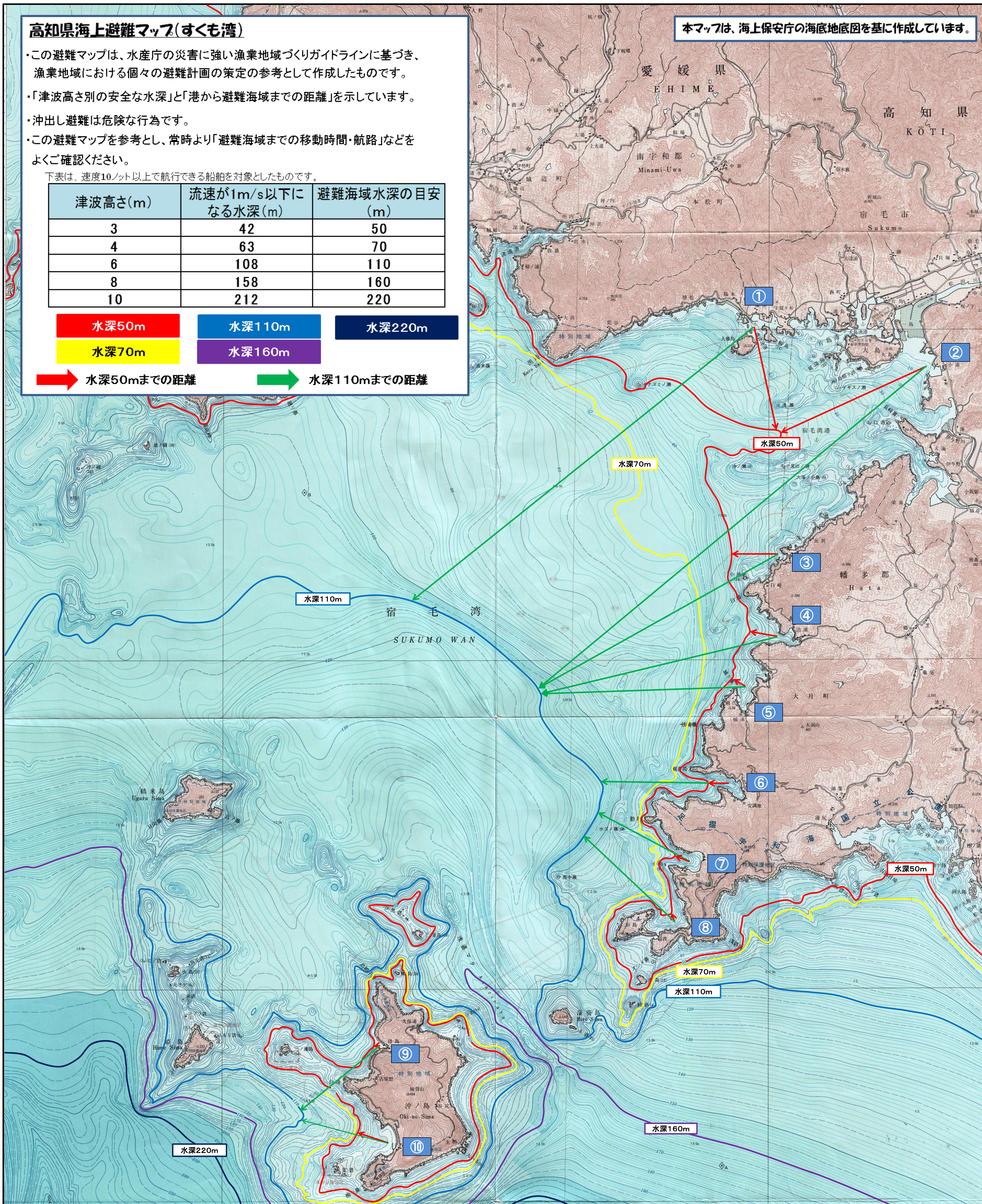
水深70m

水深160m

→ 水深50mまでの距離

→ 水深110mまでの距離

本マップは、海上保安庁の海底地底図を基に作成しています。



■水深50m地点までの最短移動航路(緯度経度、ロラン、距離、海里)					■水深110m地点までの最短移動航路(緯度経度、ロラン、距離、海里)						
港名	緯度経度	ロラン	距離(km)	海里	港名	緯度経度	ロラン	距離(km)	海里		
① 藻津漁港	N32° 53' 41.310" E132° 39' 58.968"	37452.0	58097.9	2.95	1.6	① 藻津漁港	N32° 51' 17.311" E132° 33' 29.012"	37470.8	58053.2	12.4	6.7
② 田ノ浦漁港	N32° 53' 38.310" E132° 40' 4.968"	37452.5	58098.5	4.55	2.5	② 田ノ浦漁港	N32° 49' 43.325" E132° 35' 38.999"	37486.1	58066.0	14.25	7.7
③ 竜ヶ迫漁港	N32° 51' 48.316" E132° 39' 11.976"	37468.9	58091.2	1.35	0.7	③ 竜ヶ迫漁港	N32° 49' 43.325" E132° 35' 38.999"	37486.1	58066.0	7.75	4.2
④ 泊浦漁港	N32° 50' 38.324" E132° 39' 29.975"	37479.7	58092.2	0.7	0.4	④ 泊浦漁港	N32° 49' 40.326" E132° 35' 41.999"	37486.6	58066.3	6.85	3.7
⑤ 橋浦漁港	N32° 49' 54.328" E132° 39' 10.978"	37486.3	58089.5	0.4	0.2	⑤ 橋浦漁港	N32° 49' 40.326" E132° 35' 41.999"	37486.6	58066.3	5.8	3.1
⑥ 安満地漁港	N32° 48' 18.342" E132° 38' 42.987"	37500.7	58085.0	0.6	0.3	⑥ 安満地漁港	N32° 48' 15.337" E132° 36' 47.996"	37500.1	58072.3	3.55	1.9
⑦ 一切漁港	N32° 43' 12.370" E132° 38' 9.001"	37547.0	58076.9	0.4	0.2	⑦ 一切漁港	N32° 47' 47.341" E132° 37' 00.996"	37504.5	38073.3	2.9	1.6
⑧ 柏島漁港	N32° 46' 20.352" E132° 38' 2.994"	37518.3	58078.9	0.3	0.2	⑧ 柏島漁港	N32° 47' 28.342" E132° 36' 23.999"	37507.1	58069.0	3.5	1.9
⑨ 沖の島漁港(母島)	N32° 44' 22.349" E132° 32' 39.034"	37533.3	58041.4	0.15	0.1	⑨ 沖の島漁港(母島)	N32° 43' 23.353" E132° 31' 19.047"	37541.5	58031.6	2.9	1.6
⑩ 沖の島漁港(弘瀬)	N32° 43' 5.358" E132° 32' 21.040"	37544.8	58038.2	0.9	0.5	⑩ 沖の島漁港(弘瀬)	N32° 43' 15.355" E132° 31' 21.047"	37542.7	58031.7	2.5	1.3