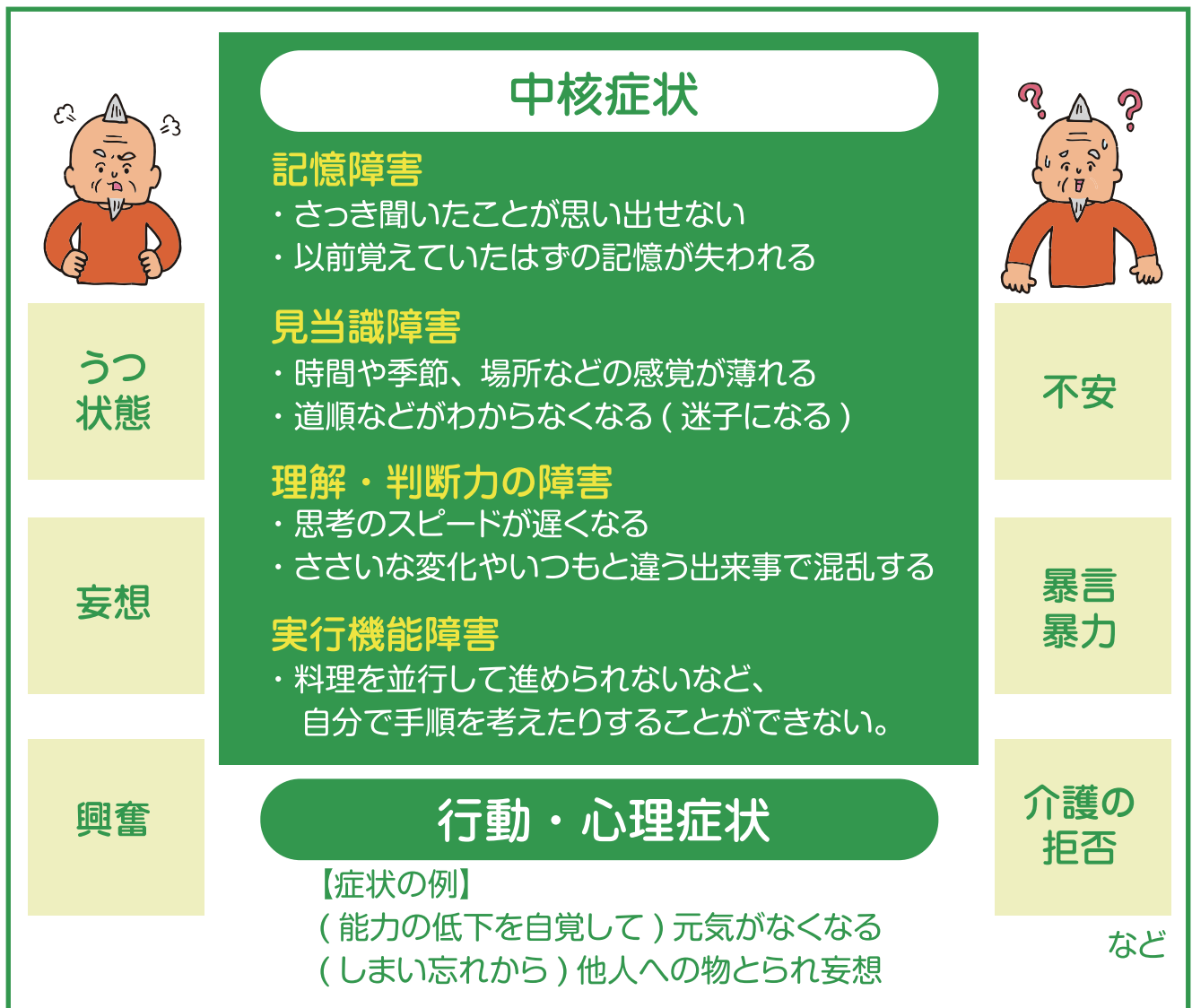


もしかして認知症？

認知症の症状

認知症には、認知症の中心となる症状の「中核症状」と環境、人間関係などさまざまな要因がからみ合っあられる「行動・心理症状」があります。



家族が最初に気付いた日常生活の変化

- ・ 同じことを何回も言ったり聞いたりする
- ・ 夜中に急に起きだして騒いだ
- ・ 計算の間違いが多くなった
- ・ ささいなことでおこりっぽくなった
- ・ 身だしなみに配慮しなくなった
- ・ 置き忘れやしまい忘れが目立つ
- ・ 物の名前が出てこなくなった