



# みなと高等学園について

高知県における特別支援学校の  
再編振興に関する検討委員会【第二次】

2015(H27)年6月22日(月)

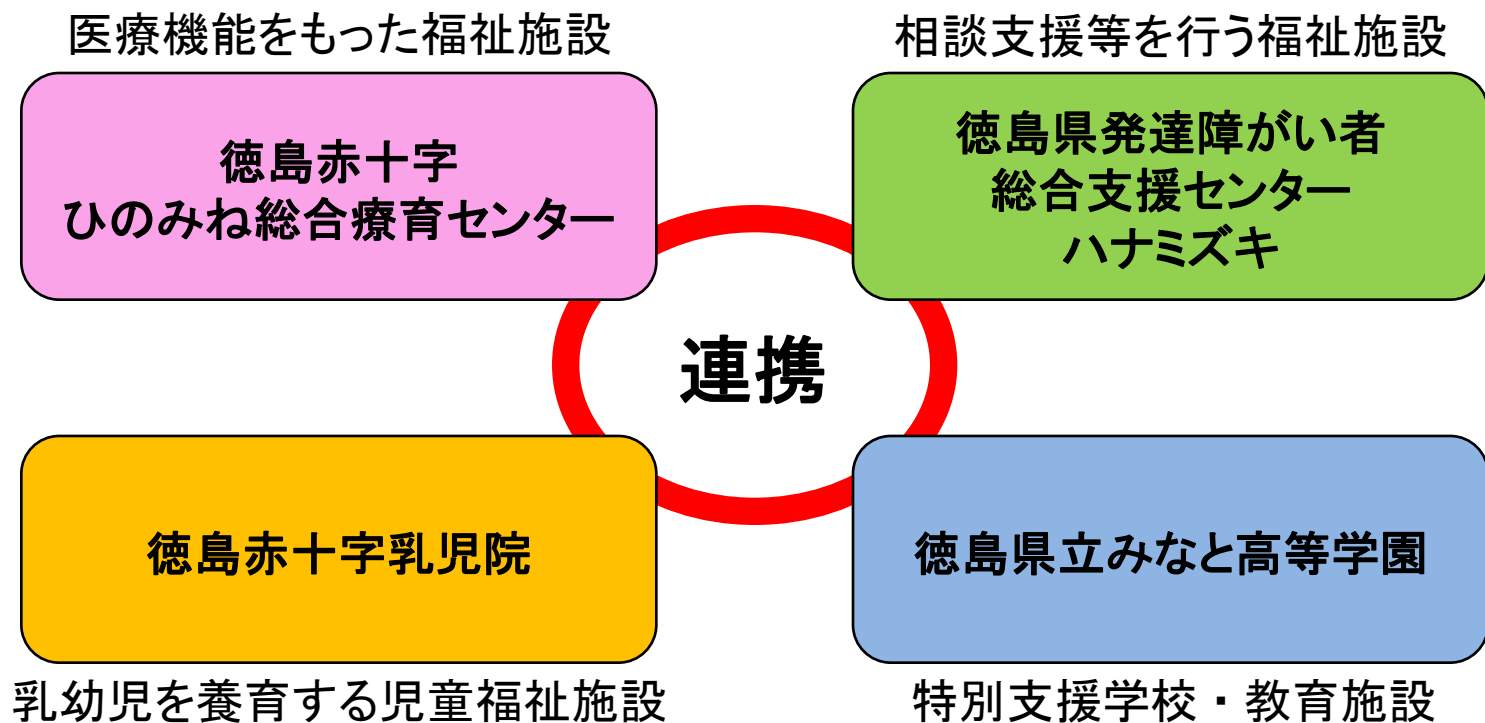
# みなと高等学園設立の経緯

---

- 発達障がいの生徒に対する教育の充実
- 保護者からの強い要望
- 発達障がい者総合支援ゾーン構想  
(ハナミズキ・プロジェクト)

# ハナミズキ・プロジェクト

発達障がいのある方やその家族が安心して充実した生活を送ることができるよう、発達障がい(児)者を支援する関係施設を集約してゾーンを構築し、総合的な支援を行う。



# 発達障がい者総合支援ゾーン (ハナミズキゾーン)

徳島赤十字ひのみね総合療育センター



徳島県立みなと高等学園

みなと高等学園ハナミズキ棟

3F 徳島県発達障がい者総合支援センター

2F 徳島県立みなと高等学園

1F 徳島赤十字乳児院

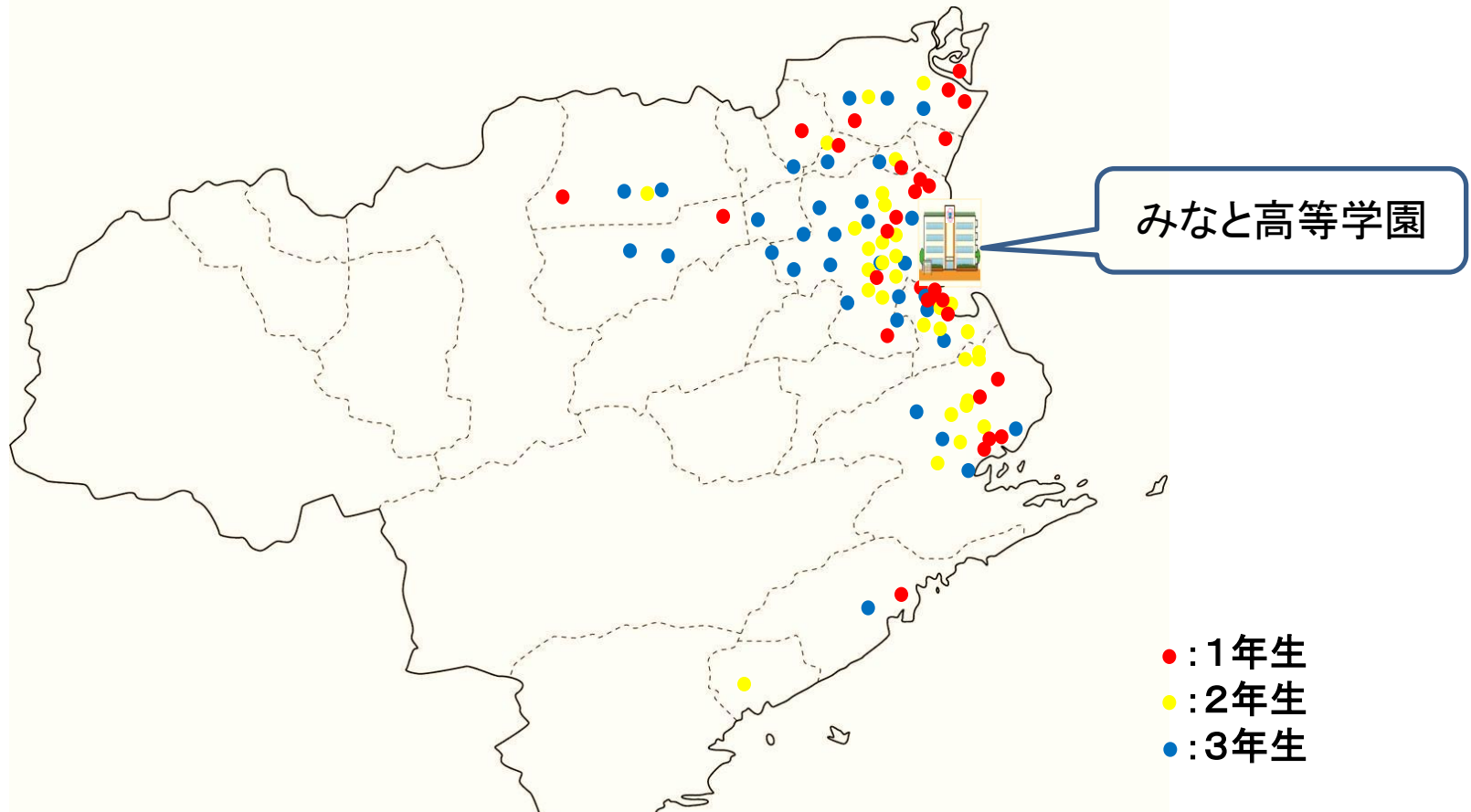
# 設置学科など

部	学 科	障がいの状況	教育課程
商業・ 情報部	商業ビジネス科	発達障がい ＋ 精神疾患等	高等学校に 準じた教育課程
	情報デザイン科		
生産・ 流通部	生産サービス科	発達障がい ＋ 知的障がい	特別支援学校高等部 (知的障がい)の教育課程
	流通システム科		

# 生徒数(H27年度)

部	学 科	1年	2年	3年	合計
商業・情報部	商業ビジネス科	5	8	8	21
	情報デザイン科	8	8	8	24
生産・流通部	生産サービス科	8	8	7	23
	流通システム科	8	8	8	24
合 計		29	32	31	92

# 通学の状況(H27年度)



徳島市	30人	阿南市	18人	名西郡	2人
鳴門市	9人	吉野川市	2人	海部郡	3人
小松島市	15人	阿波市	4人	板野郡	9人

# 教育課程(商業ビジネス科・情報デザイン科)

商業 ビ ジ ネ ス 科	ビジネス基礎
	商業技術
	簿記
	情報処理
	ビジネス情報
	課題研究

情報 デ ザ イ ン 科	情報産業と社会
	情報と表現
	コンピュータデザイン
	図形と画像の処理
	マルチメディア表現
	情報実習
	課題研究

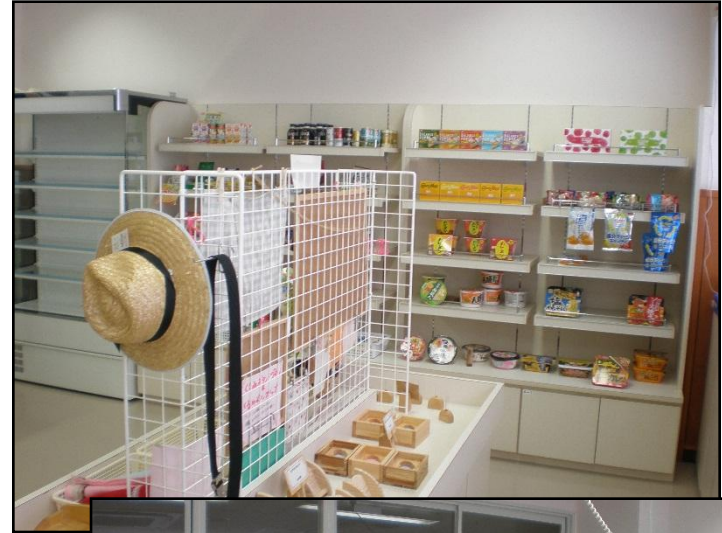
国	国語表現 I
	国語総合
地 歴	世界史A
	地理A
公	現代社会
数	数学 I
	数学A
理	科学と人間生活
	生物基礎

保 体	体育
	保健
芸	音 I / 美 I / 書 I
	音 II / 美 II / 書 II
外	英語 I
家	家庭基礎
設	産業社会と人間
総合的な学習の時間	
特別活動	
自立活動	



# 商業ビジネス科・情報デザイン科

## 販売実習



# 商業ビジネス科・情報デザイン科

## 委託作業



# 教育課程(生産サービス科・流通システム科)

生産サービス科	家政サービス
	加工デザイン
	環境園芸

流通システム科	ビルメンテナンス
	流通システム
	福祉サービス

国	語		
数	学		
理	科		
社	会		
音	楽		
美	術		
保	健	体	育
職	業		
日常生活の指導			
生活単元学習			
特別活動			
総合的な学習の時間			
自立活動			

# 生産サービス科

---

加工デザイン

環境園芸

# 流通システム科

---

ビルメンテナンス

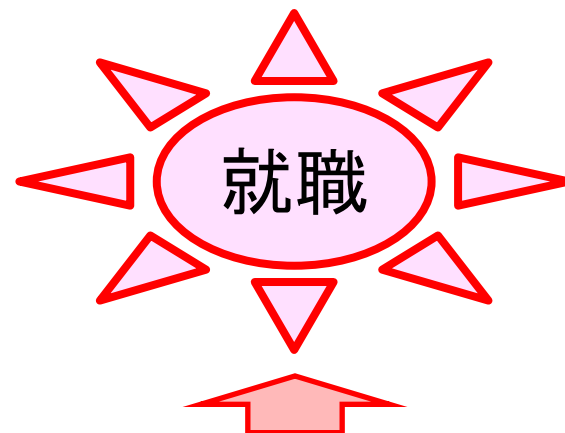
# 社会人講師の活用・プロから学ぶ

## 外部の専門家による多様な授業

教科	授業名	授業内容	講師の職業・資格等
家政	家政サービス	製菓実習	パティシエ
		手芸品制作	クラフト教室講師
農業	環境園芸	園芸実習	農園経営
流通・サービス	ビルメンテナンス	清掃実習	ビルクリーニング技能士
福祉	福祉サービス	介護実習	介護士
商業等	ビジネス基礎 販売実習	ビジネスマナー	ビジネスマナー インストラクター

# 職業的自立に向けて

**障害者手帳**を利用して  
就労することを基本とする。



1 年 生
事業所見学 校内実習 現場実習 1週間
自分の職業 適性を知る



2 年 生
現場実習 2週間×2回
就労に向けた 技能・態度を 身につける



3 年 生
現場実習 3～4週間×2回
就職希望の 事業所に円滑 に移行する

# 現場実習

---

金属部品製造

徳島県庁

電機部品製造



ホテル

スーパー

介護施設

リサイクル

# H26年度卒業生(1期生)の進路先

一般就労	製造業	6人	21人
	卸売業・小売業	3人	
	医療・福祉	4人	
	サービス業	3人	
	農業・林業	1人	
	飲食サービス業	2人	
	専門・技術サービス業	1人	
	公務	1人	
就労継続支援A型事業所		2人	5人
就労継続支援B型事業所		1人	
就労移行支援事業所		2人	

# みなと高等学園の課題

## 企業が障がいのある人に求めるもの

- 1 働く意欲がある(遅刻、無断欠勤がない)。
- 2 一日の仕事をコンスタントにこなせる体力がある。
- 3 あいさつや返事がきちんとできる。
- 4 身だしなみが整っている。清潔への意識がある。
- 5 仕事の遂行に必要なコミュニケーションがとれる。
- 6 困った時にどうしたらよいか分かる。

# 発達障がいの青年の就労上の問題

- 1 基礎体力がない(すぐ疲れる)。
- 2 規則正しい生活ができていない(睡眠、食事など)。
- 3 身だしなみが整っていない(その意識が薄い)。
- 4 あいさつや返事をしない。
- 5 自尊感情が低く、注意されたり、失敗したりすると激しく落ち込む。パニックになる。欠勤する。
- 6 働くことの意味を十分に理解できていない。